

## Komplettsystem für das Flachdach

Von alwitra

**alwitra<sup>a</sup>**



alwitra GmbH

Am Forst 1

54296 Trier

Deutschland

Tel.: +49 651 9102-0

Fax: +49 651 9102-500

marketing@alwitra.de

alwitra.de

Komplettsystem zur Abdichtung flacher und flachgeneigter Dächer. Systematisch aufeinander abgestimmte Produkte für Lösungen bei Neubau und Sanierung. Dach- und Dichtungsbahnen sowie sämtliche Produkte in der wasserführenden Ebene.

### Produkte

- Dach- und Dichtungsbahnen EVALON® und EVALASTIC®
- Aluminiumprofile
  - Dachrandabschlussprofile
  - Dachrandabdeckungen
  - Wandanschlüsse
  - auf Wunsch inklusive Kunststoffbeschichtung
- Verbundbleche
- Tageslichtsysteme
  - Aufsetzkränze
  - Lichtkuppeln
  - Flachdachfenster
- Entwässerungssysteme (Dachabläufe, Notabläufe, Wasserspeier)
- Flachdachlüfter
- Terrassen-Stelzlager
- Schneefangprofile

Bei alwitra inklusive: persönliche Betreuung durch Fachberater vor Ort sowie den Spezialisten aus dem Servicecenter Anwendungstechnik – so individuell wie das geplante Flachdach selbst. Bei alwitra werden alle Fragen rund ums Flachdach beantwortet.

## Dachrandprofile und Verbundbleche aus Aluminium

Aus der Serie Komplettsystem für das Flachdach von alwitra



Die alwitra-Dachrandprofile aus Aluminium sind leicht, korrosionsbeständig, langlebig und auf Wunsch pulverbeschichtet. Das Sortiment umfasst Dachrandabschlussprofile, Dachrandabdeckungen, Wandanschlussprofile, Kunststoffbeschichtung von Aluminium-Bauteilen sowie Verbundbleche. Sie sind Teile des alwitra-Produktsystems.



## Dachrandprofile und Verbundbleche aus Aluminium

Aus der Serie Komplettsystem für das Flachdach von alwitra

Dachrandabschlussprofile, Dachrandabdeckungen, Wandanschlussprofile, Kunststoffbeschichtungen und Verbundbleche

### Dachrandabschlussprofile



Sie sind Teil der Dachabdichtung und tragen insbesondere durch die individuelle Farbtongestaltung zum architektonischen Gesamteindruck eines Bauwerkes bei.

### Eigenschaften

- Für alle Dachabdichtungen: ob zeitgemäße Kunststoff- oder Standard Bitumen-Dachbahnen
- Für alle Dachformen: gerade oder bogenförmige Dachränder ohne und mit Randaufkantung (Attika)
- Optimierte Lieferzeiten und erhöhte Lebensdauer sparen Zeit
- Umwelt schonend durch chrom- und lösemittelfreie, ressourcenschonende, energieeffiziente High-Tech-Produktion mit hochmodernem Farbfinish
- Normen- und richtlinienkonform
- Aus Aluminium, EN AW-6060 bzw. TAG und art-line aus EN AW-5005A, leicht und korrosionsbeständig, recyclebar, optional kunststoffbeschichtet oder eloxiert

### Serien

T plus, TW 125 plus, TA, TA-4F, TAG, art-line 1



Dachrandabschlussprofile

**Broschüre** Dachrandabschlussprofile

### Dachrandabdeckungen

Sie sind Teil der Dachabdichtung und tragen insbesondere durch die individuelle Farbgestaltung zum architektonischen Gesamteindruck eines Bauwerkes bei. alwitra-Dachrandabdeckungen sind fassadenseitig mit Aufkantung erhältlich und haben ein Quergefälle von 2° (3,5 %) zur Dachfläche hin. Wasser fließt von der Abdeckung nur auf die Dachfläche. Schmutzablagerungen werden nicht nach außen gespült und die Fassade bleibt sauber.

## Dachrandprofile und Verbundbleche aus Aluminium

Aus der Serie Komplettsystem für das Flachdach von alwitra

### Vorteile der Dachrandabdeckungen:

- Dicht geschweißte Ecken, T-Stücke und Formteile
- Diverse verschiedene Querschnittsformen
- Stabile Halter/Stoßverbinder mit stapelbaren Niveauplatten zur Ausrichtung und Erzeugung des benötigten Quergefälles

### Serien

MAG-6, MAG-4, MAK, MAK-5, Sonderteile

### Eigenschaften

- Geeignet für alle Abdichtungsarten (Kunststoff oder Bitumen)
- Auf einfache Weise schnell montierbar
- Normen- und richtlinienkonform (DIN EN 1991-1-4, DIN 18531, DIN 18339)
- Aus Aluminium, leicht und korrosionsbeständig, recyclebar, optional kunststoffbeschichtet oder eloxiert
- Für gerade oder bogenförmige Dachränder ohne und mit Aufkantung (Attika)
- Erhältlich in Alu-natur, kunststoffbeschichtet oder eloxiert • normen- und richtlinienkonform
- Halter-Stab-Konstruktionen mit montagefertigen Außen-/Innenecken, Endkappen und Aufkantungen



Dachrandabdeckungen

**Broschüre** Dachrandabdeckungen

### Wandanschlussprofile

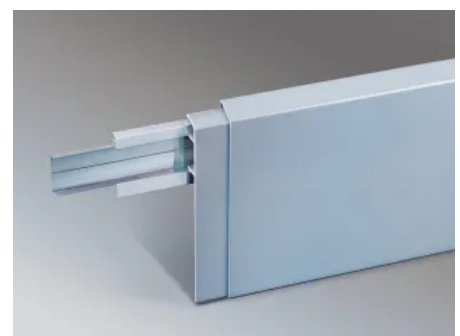
Bei Anschlüssen an aufgehenden Bauteilen von Dachabdichtungen müssen Anschlussbahnen gegen Abrutschen gesichert werden. Zur Fixierung von Abdichtungsbahnen im oberen Bereich des wandseitigen Anschlusses kommen Profilschienen zur Anwendung. Bei genutzten Dachflächen ist darüber hinaus der Anschlussbereich in der erforderlichen Anschlusshöhe gegen mechanische Beschädigung zu schützen, z. B. durch Schutz- oder Abdeckbleche.

### Serien

FP 60, WA 1, WA 1 - ÜK 150 – 275, WA 1 - Ü 150 E, WA 150

### Eigenschaften

- Leicht
- Universell anwendbar
- Langlebig auch ohne Korrosionsschutz
- Formschön
- Einfach und schnell montierbar
- Aus stranggepresstem Aluminium, EN AW-6060 bzw. gekantet EN AW-5005 A
- Hohe Biegesteifigkeit + hoher Anpressdruck + hohe Sicherheit
- Verdeckte Befestigung bei genutzten Dachflächen
- Vollständig recyclebar



Wandanschlussprofile

**Broschüre** Wandanschlussprofile

## Dachrandprofile und Verbundbleche aus Aluminium

Aus der Serie Komplettsystem für das Flachdach von alwitra

### Kunststoffbeschichtung von Aluminium-Bauteilen

Die Gestaltung der Dachränder trägt wesentlich zum architektonischen Gesamteindruck eines Gebäudes bei. Als einziger Hersteller im Bereich der Flachdachabdichtung bietet alwitra sowohl die Fertigung als auch die Beschichtung bzw. Veredelung von Aluminiumprofilen aus einer Hand an. alwitra produziert auf einer neuen, weltweit einzigartigen Pulverbeschichtungsanlage, die speziell für Aluminiumprofile entwickelt wurde.



alwitra select Farbprogramm

### alwitra select und alwitra select plus

Die alwitra-Farbwelt "alwitra select" für pulverbeschichtete Dachrandabschlussprofile, Dachrandabdeckungen und Wandanschlussprofile bietet 27 permanent verfügbare, hochwetterfeste Vorzugsfarben für zeitgemäßes Dachrand-Design. alwitra select plus liefert die passenden Effekte.

Alle übrigen Farben des RAL CLASSIC-Farbprogrammes sind in Fassadenqualität ebenfalls erhältlich.

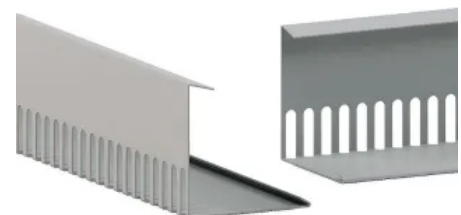
Weitere Informationen: [Kunststoffbeschichtung](#)

### Verbundbleche

Verbundbleche (VB) sind oberseitig mit Kunststoff- oder Elastomerbahnen kaschierte korrosionsgeschützte Stahl- oder Edelstahl-Feinbleche (EVALON®-/EVALASTIC®-Verbundblech) bzw. Aluminium-Feinbleche.

### Einsatzbereiche

- EVALON®-VB-Kiesfang
- EVALON®-/EVALASTIC®-VB-Winkel für die Randbefestigung zur Aufnahme horizontaler Kräfte
- EVALON®-/EVALASTIC®-VB-Dachrandabschlussprofile
- EVALON®-/EVALASTIC®-VB-Traufenhäng für vorgehängte Rinnen und für die Randbefestigung zur Aufnahme horizontaler Kräfte
- EVALON®-/EVALASTIC®-VB- Wandanschlussprofile für den Anschluss an aufgehende Bauteile und für die Randbefestigung zur Aufnahme horizontaler Kräfte



Verbundbleche

**Broschüre** Verbundbleche

## Dachrandprofile und Verbundbleche aus Aluminium

Aus der Serie Komplettsystem für das Flachdach von alwitra

Informationen zu den Dachbahnen:

- EVALASTIC® -homoge schweißbare EPDM-Dachbahn
- EVALON® -Kunststoff-Dach- und Dichtungsbahnen für einlagige Abdichtungen

alwitra GmbH

Absender

Am Forst 1  
54296 Trier  
Deutschland

Tel. +49 651 9102-0, Fax +49 651 9102-500  
[marketing@alwitra.de](mailto:marketing@alwitra.de), [alwitra.de](http://alwitra.de)

Datum:

☐

Per Fax

☐

Per Brief

☐

Für meine Notizen

☐

Bitte nehmen Sie mit mir Kontakt auf und vereinbaren Sie einen Termin mit mir.

☐

Bitte übersenden Sie mir für Ihre Produkte das aktuelle Katalogmaterial.

☐

Bitte übersenden Sie mir für Ihre Produkte ausführliche Planungsunterlagen.

Anfrage zur Produktserie „Komplettsystem für das Flachdach“

Mitteilung: