

Faserzementplatten

Von Swisspearl

SWISSPEARL



© Michael Hayes, Los Angeles, USA, Bruno Helbling Fotografie, Zurich, Switzerland

Swisspearl Fassaden- und
Dachprodukte DE GmbH
Heideweg 47
93149 Nittenau
Deutschland

Tel.: +49 9436 9033297

info@de.swisspearl.com
www.swisspearl.de

Swisspearl liefert Produkte aus Faserzement für die Fassade, das Dach, den Innenausbau sowie den Garten. Die Fassadentafeln, Wellplatten und Dachplatten stehen in vielen verschiedenen Farben, Größen, Formen und Oberflächen zur Auswahl. Sie stehen für Langlebigkeit, Nachhaltigkeit, Kreativität und Ästhetik. Als wesentliches Element eines Daches und der Fassade tragen sie aktiv zur Energieeffizienz einer Gebäudehülle bei.

Faserzement ist ein Baustoff, der sich ideal für alle Arten von Wandbekleidungen im Außen- und Innenbereich sowie für Bedachung eignet. Die Rohstoffzusammensetzung von Zement, Füllstoffe, Zellulose, Synthetikfasern, Farbpigmente und Wasser sorgen für die wichtigen Eigenschaften wie Widerstandskraft, hohe Haltbarkeit und geringen Wartungsaufwand.

Die Faserzementprodukte von Swisspearl sind witterungsbeständig. Schnee, Hagel, Tauwetter und Regen, sowie starke Hitze und hohe Luftfeuchtigkeit beeinträchtigen sie nicht.

Die Faserzementtafeln, Wellplatten und Dachplatten von Swisspearl sind nicht brennbar und gemäß EN 13501-1 klassifiziert.

Swisspearl Produkte lassen sich ideal mit anderen Werkstoffen kombinieren.

Dachplatten aus Faserzement

Aus der Serie Faserzementplatten von Swisspearl



Die Dachplatte „Structa“ von Swisspearl ist für Dächern ab einer Neigung von 7° bestens geeignet. Dank des geringen Gewichtes lässt sich „Structa“ einfach verlegen.

Dachplatte Structa



Die Dachplatte ist geprägt durch das Zusammenspiel von deutlichen Wellen und flachen Elementen.

Pro Quadratmeter werden nur zwei Platten im Format von 1165 x 625 mm benötigt. Dank des geringen Gewicht werden an die Unterkonstruktion keine großen Beanspruchungen gestellt, so dass die Dachplatte ideal für die Sanierung bestehender Dachkonstruktionen geeignet ist.

Die Dachplatte besteht aus dem langlebigen Material Faserzement, dass diffusionsoffen und feuchtigkeits- sowie klimaregulierend ist. Außerdem verursacht Faserzement kaum temperaturbedingte Materialbewegungen und auch Regen verursacht keine Trommelgeräusche wie auf Metaldächern.

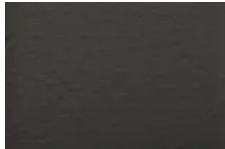
Die Dachplatte hat zudem eine witterungsbeständige Acryloberflächenbeschichtung, die vor starke Verunreinigungen schützt und so die Farbbeständigkeit auf lange Zeit sichert. Sie ist in 5 Naturtönen der Farblinie Natura Standard erhältlich.

Dachplatten aus Faserzement

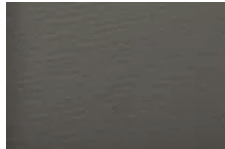
Aus der Serie Faserzementplatten von Swisspearl



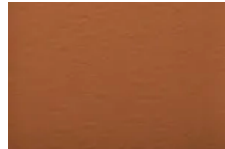
Schwarz 6650



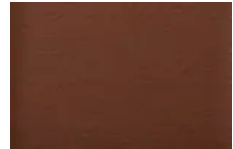
Dunkelgrau 6512



Grau 6515



Ziegelrot 1020



Rotbraun 2030

„Structa“ Dachplatten sind nach Baustoffklasse A2-s1, d0 als nicht brennbar klassifiziert.

Jede Dachplatte wird zweifach mit der Dachkonstruktion sturmsicher verschraubt.



Referenzbeispiel



Referenzbeispiel

Swisspearl Fassaden- und Dachprodukte DE GmbH

Absender

Heideweg 47
93149 Nittenau
Deutschland

Tel. +49 9436 9033297

info@de.swisspearl.com, www.swisspearl.de

Datum:

Per Fax

Per Brief

Für meine Notizen

Bitte nehmen Sie mit mir Kontakt auf und vereinbaren Sie einen Termin mit mir.

Bitte übersenden Sie mir für Ihre Produkte das aktuelle Katalogmaterial.

Bitte übersenden Sie mir für Ihre Produkte ausführliche Planungsunterlagen.

Anfrage zur Produktserie „Faserzementplatten“

Mitteilung: