

ZinCo Dachbegrünungs-Systeme

Von ZinCo Dach-Systeme



Leben auf dem Dach



ZinCo GmbH
Lise-Meitner-Str. 2
72622 Nürtingen
Deutschland

Tel.: +49 7022 6003-0

info@zinco.de
www.zinco.de

Die ZinCo Systemaufbauten gibt es sowohl für die Extensivbegrünung als auch für die Intensivbegrünung. Die Extensivbegrünung ist eine ökologisch sinnvolle und leicht zu pflegende Alternative zu einem Kiesbelag. Die Intensivbegrünung entspricht der Form von Dachgärten mit Rasen, Sträuchern und falls gewünscht sogar Bäumen sowie Geh- und Fahrbelägen.

ZinCo Systemaufbauten nach Norm

Die Schichten eines ZinCo Begrünungsaufbaus übernehmen die notwendigen Funktionen, um den fehlenden Erdanschluss auszugleichen und sorgen somit für eine dauerhafte Begrünung.

1. Pflanzebene:

muss auf das jeweilige Dach abgestimmt sein; aus trockenresistenten und widerstandsfähigen Pflanzen, z. B. Sedumarten, bis hin zu Stauden, Sträuchern und sogar Bäumen

2. Vegetationstragschicht:

auf die Bedürfnisse der gewünschten Pflanzengemeinschaft abgestimmtes Substrat sichert deren dauerhafte, artgerechte Entwicklung und entscheidet über die langfristige Funktion der Dachbegrünung

3. Systemfilter:

durch die Abdeckung mit einem Filtervlies entsteht aus einer Sickerschicht eine filterstabile Dränschicht, wie es die DIN 4095 „Dränung zum Schutz baulicher Anlagen“ fordert

4. Dränschicht:

profilierte Elemente aus tiefgezogenem, recycelbarem Polyethylen sind in der Lage, Niederschlagswasser in oberseitigen Mulden zu speichern und Überschusswasser sicher abzuführen. Gleichzeitig wird die notwendige Belüftung des Wurzelraumes sichergestellt.

5. Schutz- und Speichermatte:

bewahren Wurzelschutzfolien bzw. wurzelfeste Abdichtungen vor mechanischer Beschädigung (erforderlich nach DIN 18195 T5, z. B. bei einlagigen PVC-Abdichtungen). Sie speichern zudem Wasser sowie Nährstoffe und verbessern den Trittschallschutz.

6. Wurzelschutzfolie:

schützt die Dachabdichtung vor eindringenden Pflanzenwurzeln

ZinCo Dachbegrünungs-Systeme

Von ZinCo Dach-Systeme

Aufbau

Je nach Art des Daches und Fläche der Begrünung sind unterschiedliche Systemaufbauten realisierbar.

Dachbegrünung bedeutet „Schutz der Bausubstanz“, bedeutet „ökologischer Ausgleich“ und oft auch „architektonisches Highlight“. So wurden über Jahrzehnte verschiedene Varianten der Extensiv- und Intensivbegrünung samt Kombinationen zum Beispiel mit Solarenergie entwickelt.

Die Systemlösungen des Dachbegrünungsherstellers ZinCo:

- „Retentions-Gründach“
- „Klima-Gründach“
- „Bewässerte Extensivbegrünung“
- „Biodiversitäts-Gründach“.

Dachbegrünungssysteme aus nachwachsenden Rohstoffen

Aus der Serie ZinCo Dachbegrünungs-Systeme von ZinCo Dach-Systeme

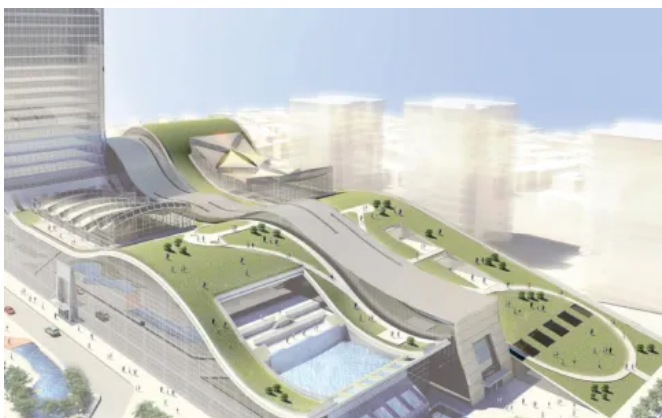


ZinCo entwickelte den Systemaufbau „natureline“ aus nachwachsenden Rohstoffen.

Gründach-System aus nachwachsenden Rohstoffen

Zinco Systemaufbau „natureline“

Kombiniert mit dem Dachsubstrat Zincolit® als reines Recyclingprodukt setzt dieser Systemaufbau aus nachwachsenden Rohstoffen neue Maßstäbe in Sachen Ökologie: Sowohl bei Speicherschutzmatte als auch Drainageelement und Filtervlies werden beim Systemaufbau „natureline“ Biokunststoffe eingesetzt.



Das **Dachsubstrat** Zincolit® ist ein Recycling-Produkt auf der Basis von speziell aufbereiteten Tonziegeln.

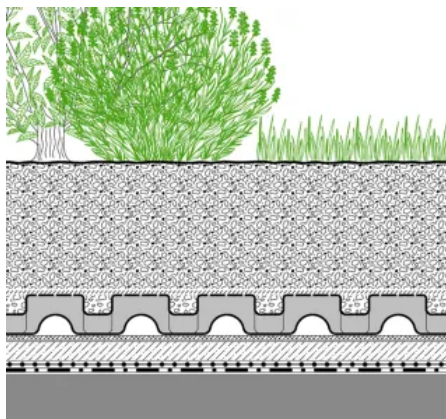
Das **Drainage-Element** wird weitgehend aus Zuckerrohr hergestellt. Die für die Umwandlung von Zucker in den Kunststoff benötigte Prozessenergie wird zum Großteil ebenfalls aus Biomasse gewonnen. Der Anbau des Zuckerrohrs erfolgt unter strengen Gesetzesauflagen, die sowohl Sozial- als auch Umweltstandards und Naturschutz berücksichtigen (anerkannt nach EU Biokraftstoffverordnung). Die Rohstofferzeugung und -verarbeitung erfolgt im Bundesstaat Sao Paulo, etwa 2000 km vom Amazonasgebiet/Regenwald entfernt.

Speicherschutzmatte und **Filtervlies** bestehen aus Polymilchsäure (PLA = Polylactid). Dieser Biokunststoff entsteht durch Polymerisation von Milchsäure, die wiederum ein Produkt der Fermentation von Maisstärke durch Milchsäurebakterien ist. Ein großer Vorteil von PLA ist die besondere Vielfalt dieses Biokunststoffes, der wahlweise schnell biologisch abbaubar oder auch dauerhaft funktionsfähig eingestellt werden kann. Weitere Vorteile sind die hohe Festigkeit und Thermoplastizität.

Dachbegrünungssysteme aus nachwachsenden Rohstoffen

Aus der Serie ZinCo Dachbegrünungs-Systeme von ZinCo Dach-Systeme

Die Idee eines Dachbegrünungssystems aus nachwachsenden Rohstoffen entwickelte ZinCo gemeinsam mit der Firma Tecnaro GmbH, einem Pionier auf dem Gebiet biobasierter Werkstoffe. Bereits seit 1998 auf dem Gebiet der Biokunststoffe erfolgreich aktiv, erhielt die Tecnaro GmbH im April auf der Hannover Messe die internationale Auszeichnung GREEN BRAND Germany unter anderem für die Werkstoffgruppe ARBOBLEND. Ein Werkstofftyp aus dieser Gruppe wurde speziell für den Einsatz von tiefgezogenen Anwendungen wie Drainage-Elemente entwickelt und weist Eigenschaften auf, die mit denen des herkömmlichen Polyethylen vergleichbar sind. Damit hat ZinCo einen Partner gefunden, der die Ansprüche bezüglich Hochwertigkeit und ökologischer Nachhaltigkeit teilt.



Rasen, Stauden, Sträucher, Kleinbäume

Systemerde „Dachgarten“

Systemfilter SF

Mineralsubstrat Zincolit® Plus

Floradrain® FD 60 natureline

Isolierschutzmatte ISM 50

ggf. zusätzliche Wurzelschutzfolie WSF 40

Tragkonstruktion

ZinCo GmbH

Absender

Lise-Meitner-Str. 2
72622 Nürtingen
Deutschland

Tel. +49 7022 6003-0
info@zinco.de, www.zinco.de

Datum:

☐

Per Fax

☐

Per Brief

☐

Für meine Notizen

☐

Bitte nehmen Sie mit mir Kontakt auf und vereinbaren Sie einen Termin mit mir.

☐

Bitte übersenden Sie mir für Ihre Produkte das aktuelle Katalogmaterial.

☐

Bitte übersenden Sie mir für Ihre Produkte ausführliche Planungsunterlagen.

Anfrage zur Produktserie „ZinCo Dachbegrünungs-Systeme“

Mitteilung: