

## Zinco Dachbegrünungs-Systeme

Von Zinco



Zinco GmbH  
Lise-Meitner-Str. 2  
72622 Nürtingen  
Deutschland

Tel.: +49 7022 6003-0

info@zinco.de  
www.zinco.de



Die Zinco Systemaufbauten gibt es sowohl für die Extensivbegrünung als auch für die Intensivbegrünung. Die Extensivbegrünung ist eine ökologisch sinnvolle und leicht zu pflegende Alternative zu einem Kiesbelag. Die Intensivbegrünung entspricht der Form von Dachgärten mit Rasen, Sträuchern und falls gewünscht sogar Bäumen sowie Geh- und Fahrbelägen.

### Zinco Systemaufbauten nach Norm

Die Schichten eines Zinco Begrünungsaufbaus übernehmen die notwendigen Funktionen, um den fehlenden Erdanschluss auszugleichen und sorgen somit für eine dauerhafte Begrünung.

#### 1. Pflanzebene:

muss auf das jeweilige Dach abgestimmt sein; aus trockenresistenten und widerstandsfähigen Pflanzen, z. B. Sedumarten, bis hin zu Stauden, Sträuchern und sogar Bäumen

#### 2. Vegetationstragschicht:

auf die Bedürfnisse der gewünschten Pflanzengemeinschaft abgestimmtes Substrat sichert deren dauerhafte, artgerechte Entwicklung und entscheidet über die langfristige Funktion der Dachbegrünung

#### 3. Systemfilter:

durch die Abdeckung mit einem Filtervlies entsteht aus einer Sickerschicht eine filterstabile Dränschicht, wie es die DIN 4095 „Dränung zum Schutz baulicher Anlagen“ fordert

#### 4. Dränschicht:

profilierte Elemente aus tiefgezogenem, recycelbarem Polyethylen sind in der Lage, Niederschlagswasser in oberseitigen Mulden zu speichern und Überschusswasser sicher abzuführen. Gleichzeitig wird die notwendige Belüftung des Wurzelraumes sichergestellt.

#### 5. Schutz- und Speichermatte:

bewahren Wurzelschutzfolien bzw. wurzelfeste Abdichtungen vor mechanischer Beschädigung (erforderlich nach DIN 18195 T5, z. B. bei einlagigen PVC-Abdichtungen). Sie speichern zudem Wasser sowie Nährstoffe und verbessern den Trittschallschutz.

#### 6. Wurzelschutzfolie:

schützt die Dachabdichtung vor eindringenden Pflanzenwurzeln

## Zinco Dachbegrünungs-Systeme

Von Zinco

### Aufbau

Je nach Art des Daches und Fläche der Begrünung sind unterschiedliche Systemaufbauten realisierbar.

Dachbegrünung bedeutet „Schutz der Bausubstanz“, bedeutet „ökologischer Ausgleich“ und oft auch „architektonisches Highlight“. So wurden über Jahrzehnte verschiedene Varianten der Extensiv- und Intensivbegrünung samt Kombinationen zum Beispiel mit Solarenergie entwickelt.

Die Systemlösungen des Dachbegrünungsherstellers Zino:

- „Retentions-Gründach“
- „Klima-Gründach“
- „Bewässerte Extensivbegrünung“
- „Biodiversitäts-Gründach“.

## Dachbegrünung mit Absturzsicherung

Aus der Serie Zinco Dachbegrünungs-Systeme von Zinco



Bei Arbeiten auf Dachflächen, wozu Pflege- und Wartungsarbeiten von Gründachflächen zählen, sind ab einer Absturzhöhe von 2 m Einrichtungen zur Absturzsicherung erforderlich.

### Dachbegrünung mit Absturzsicherung

Dachbegrünungen sollten in regelmäßigen Abständen gepflegt werden und auch Kiesdächer sowie technische Einrichtungen müssen von Zeit zu Zeit gewartet, instand gehalten und inspiziert werden. Unfälle, insbesondere der Fall in die Tiefe, sind bei diesen Arbeiten meist mit schweren Verletzungen verbunden.

### System Fallnet®



Arbeiten auf Flachdächern sind immer mit einem gewissen Risiko verbunden, egal ob Pflege- und Wartungsmaßnahmen oder die Inspektion technischer Geräte wie Klimaanlage etc. Deshalb ist ab 2 m Absturzhöhe eine Absturzsicherung zwingend vorgeschrieben.

## Dachbegrünung mit Absturzsicherung

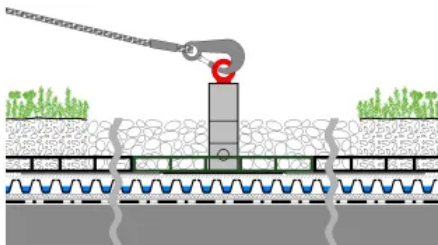
Aus der Serie Zinco Dachbegrünungs-Systeme von Zinco

Absturzsicherungen können als Geländer, Gerüste, Fangnetze oder Anseilschutz ausgeführt werden. Dabei ist das System „Zinco Fallnet®“ eine der attraktivsten Lösungen, um auf Flachdächern Anschlagpunkte für persönliche Schutzausrüstungen zu schaffen. Das System Fallnet® SR wird mittels Auflast gehalten und vermeidet dabei Dachdurchdringungen! Es entspricht der DIN EN 795, Klasse E.

### Fallnet® SR-Einzelanschlagpunkt



Bei Arbeiten auf Dachflächen, wozu Pflege- und Wartungsarbeiten von Gründachflächen zählen, sind ab einer Absturzhöhe von 2 m Einrichtungen zur Absturzsicherung erforderlich.



|                                      |
|--------------------------------------|
| Anschlagöse                          |
| Halter                               |
| vorgesteckte Rastergruppe mit Halter |

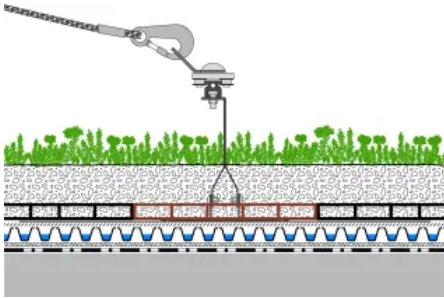
### Fallnet® SR Rail-Horizontalschiene



Mit diesem Schienensystem kann der komplette Gefahrenbereich mit einem horizontal beweglichen Anschlagpunkt, dem so genannten Läufer erreicht werden. Wie bei dem Fallnet® SR-System als Einzelanschlagpunkt wird auch die Rail-Variante mittels den Rasterelementen dachdurchdringungsfrei, einfach, schnell und ohne spezielles Werkzeug verbaut.

## Dachbegrünung mit Absturzsicherung

Aus der Serie Zinco Dachbegrünungs-Systeme von Zinco

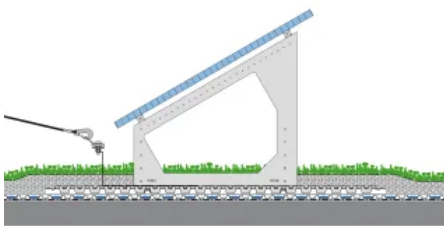


|  |
|--|
| Läufer                                       |
| beweglicher Anschlagpunkt                    |
| Schienenhalter mit Grundplatte               |
| vorgesteckte Rastergruppe mit Schienenhalter |

### Fallnet® SB 200-Rail



Bei der Variante Fallnet® SB 200-Rail wird die auflastgehaltene Zinco Solaraufständerung in den erforderlichen Bereichen für die Anschlagvorrichtung mitgenutzt. Lediglich der Schienenhalter, die Schiene mit passenden Komponenten und bei Bedarf objektspezifisches Zubehör werden ergänzt.



|  |
|--|
| Solarmodul   |
| Solar-Montageprofil SMP 38/33 oder Montageprofil des Kollektor-Herstellers |
| Solar-Grundrahmen SGR  |
| Zinco Solarbasis® SB 200   |
| Fixodrain® XD20  |
| Wurzelfeste Dachabdichtung   |

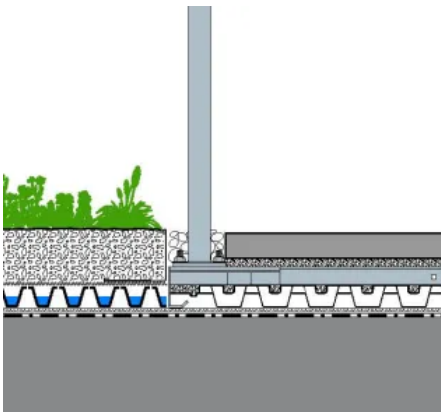
## Dachbegrünung mit Absturzsicherung

Aus der Serie Zinco Dachbegrünungs-Systeme von Zinco

### Geländerlösung



Dächer, die zum Aufenthalt von Personen vorgesehen sind, benötigen aus Sicherheitsgründen ein umlaufendes Geländer. Eine Lösung ohne Durchdringung der Dachabdichtung ist die Zinco Geländerbasis GB. Sie ermöglicht auch eine individuelle, auf die Architektur des Gebäudes zugeschnittene Geländerlösung.



#### Systemgeländer SG 40-E aus Edelstahl

Formschönes, ohne Bohren zu montierendes filigranes Geländer aus Edelstahl V2A, abgestimmt auf die Zinco-Geländerbasis GB.

#### Systemgeländer SG 40-S aus feuerverzinktem Stahl

Funktionales, stabiles und ohne Bohren zu montierendes Geländer aus feuerverzinktem Stahl, abgestimmt auf die Zinco-Geländerbasis GB.

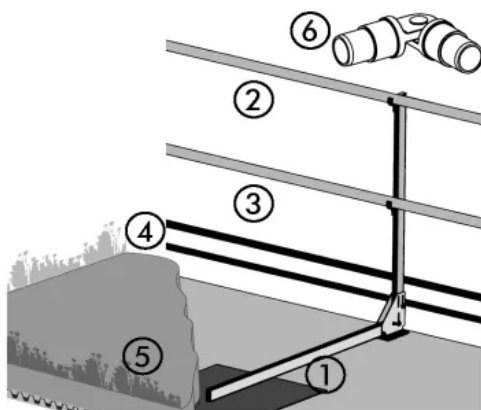
### Fallnet® ASG – Arbeitsschutzgeländer



Das Fallnet ASG überzeugt durch blitzschnelle Montage, geringes Gewicht und höchste Stabilität. Durch seine wenigen Bauteile, die schnelle Montage und die frei einstellbare hohe Spannweite von bis zu 2,6 m zwischen den Geländer-Pfosten ist es insbesondere ein System für lange Strecken und für Großprojekte.

## Dachbegrünung mit Absturzsicherung

Aus der Serie Zinco Dachbegrünungs-Systeme von Zinco



1. Pfostenmodul (komplett mit Ausleger und Gegengewichtsplatte)
2. Geländerholm
3. Zwischenholm
4. Bordbrett
5. Auflastgewicht
6. Eckverbinder

Zinco GmbH

Absender

Lise-Meitner-Str. 2  
72622 Nürtingen  
Deutschland

Tel. +49 7022 6003-0  
[info@zinco.de](mailto:info@zinco.de), [www.zinco.de](http://www.zinco.de)

Datum:

Per Fax

Per Brief

Für meine Notizen

- Bitte nehmen Sie mit mir Kontakt auf und vereinbaren Sie einen Termin mit mir.
- Bitte übersenden Sie mir für Ihre Produkte das aktuelle Katalogmaterial.
- Bitte übersenden Sie mir für Ihre Produkte ausführliche Planungsunterlagen.

Anfrage zur Produktserie „Zinco Dachbegrünungs-Systeme“

Mitteilung: