

Dachbegrünung für verschiedene Dachkonstruktionen

Von Optigrün

OPTIGRÜN 
DIE DACHBEGRÜNER



© Tobias D. Kern /tdk-photo.de

Optigrün international AG
Am Birkenstock 15-19
72505 Krauchenwies
Deutschland

Tel.: +49 7576 7720
Fax: +49 7576 772299

info@optigruen.de
www.optigruen.de

Systemlösungen für Dach- und Gebäudebegrünungen

- Spardach
- Leichtdach
- Schrägdach (mit verschiedenen Schubsicherungssystemen)
- Landschaftsdach
- Naturdach
- Gartendach

Dachbegrünung für das Spardach

Aus der Serie Dachbegrünung für verschiedene Dachkonstruktionen von Optigrün



Das besonders widerstandsfähige SPARDACH-System ist der Standardaufbau für Extensivbegrünungen, bei der die Entwässerung über eine Festkörperdränage (FKD) erfolgt. Das System ist auf den meisten Standarddächern und auf gefällelosen Dächern einsetzbar.

Spardach, extensiv

Funktionsschichten eines begrünten Daches

Die Funktionen eines natürlichen Bodens spiegeln sich auf einem begrünten Dach - in komprimierter Form - in speziellen Funktionsschichten wider.

- Wasserspeicherung
- Dränage
- Belüftung
- Nährstoffversorgung
- Verankerung

Dachbegrünung für das Spardach

Aus der Serie Dachbegrünung für verschiedene Dachkonstruktionen von Optigrün



Messe - Leipzig



Mercedes Benz Fabrikgebäude - Stuttgart



Fildorado – Filderstadt Bonlanden



Neue Mitte - Asperg



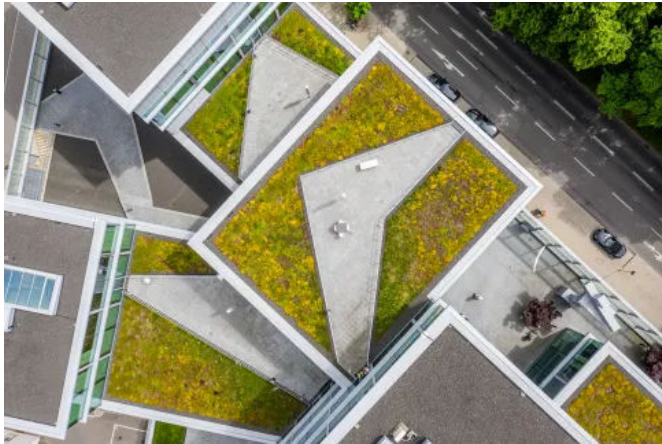
Privathaus - Niederschopfheim



Waldcafé Schmäzle - Pfullingen

Dachbegrünung für das Spardach

Aus der Serie Dachbegrünung für verschiedene Dachkonstruktionen von Optigrün



Schwäbischer Verlag - Ravenburg

Systemlösung zum Spardach

	Gewicht	Systemhöhe	Dachneigung	Vegetationsform	Kosten
Spardach 0-5°	ab 90 kg/m ² bzw. 0,9 kN/m ²	ab 8 cm	0-5°	Sedum-Kräuter- Gräser	ab 27 €/m ²

Aufbau

1. Sedum-Sprossen und Saatgutmischung EKR
2. Extensivsubstrat E (6 cm)
3. Filtervlies FIL 105
4. Drän- und Wasserspeicherelement FKD 25 (2,5 cm)
5. Trenn-, Schutz- und Speichervlies RMS 300

Kontrollschacht FSK37 (nicht in Zeichnung enthalten)

Merkmale

- günstige und pflegeleichte Dachbegrünung
- vorrangig Sedum-Vegetation
- für Umkehrdächer geeignet

Weitere Informationen

[Spardach Systemaufbau](#)

[Planungsunterlage Dachbegrünung](#)



Aufbau Spardach

Urbanisierung und Klimawandel - Mehr Lebensqualität durch begrünte Dachflächen

Ökologischer Ausgleich

Dachbegrünung verbessert die Lebensqualität im urbanen Umfeld und ermöglicht eine klima- und umweltfreundliche Stadtentwicklung zur Verbesserung der Ökobilanz und damit zum Klimaschutz.

- Gründächer bieten als anerkannte Maßnahme der Eingriffs-Ausgleichs-Regelung neue Lebensräume für Menschen, Pflanzen und Tiere und fungieren als CO₂ Speicher.
- Durch eine hohe Speicherkapazität und Verdunstung von Niederschlägen auf dem Dach wird die Kanalisation vor allem bei Starkregen entlastet.
- Das Gründach kühlt effizient sowohl Umfeld als auch Gebäude, sorgt so für niedrige Betriebskosten und trägt zur Luftbefeuchtung und Feinstaubfilterung bei.

Planungsrelevante Informationen zu über 400.000 Bau-, Ausstattungs- und Einrichtungsprodukten.

Dachbegrünung für das Spardach

Aus der Serie Dachbegrünung für verschiedene Dachkonstruktionen von Optigrün

- Die Dachbegrünung bietet Schutz vor Extremtemperaturen oder Hagel verlängert die Dachbegrünung zudem die Lebensdauer der Dachabdichtung.

Dachbegrünung für das Leichtdach

Aus der Serie Dachbegrünung für verschiedene Dachkonstruktionen von Optigrün



© TOBIAS D.KERN

Der Vorteil des Leichtdachs ist das geringe Gewicht, das auch die Begrünung von Dächern ermöglicht, dessen Statik nur eine geringe Auflast zulässt. Selbst im wassergesättigten Zustand ist es mit etwa 55 kg/m² leichter als ein durchschnittliches Kiesdach mit 5 cm Aufbau.

Leichtdach, extensiv

Funktionsschichten eines begrünten Daches

Die Funktionen eines natürlichen Bodens spiegeln sich auf einem begrünten Dach - in komprimierter Form - in speziellen Funktionsschichten wider.

- Wasserspeicherung
- Drainage
- Belüftung
- Nährstoffversorgung
- Verankerung

Planungsrelevante Informationen zu über 400.000 Bau-, Ausstattungs- und Einrichtungsprodukten.

Dachbegrünung für das Leichtdach

Aus der Serie Dachbegrünung für verschiedene Dachkonstruktionen von Optigrün



Hansehotel - Attendorn



Sparkasse - Gründau



Speelhuis Theatre – Helmond



Privathaus - Belgien

Systemlösung zum Leichtdach

	Gewicht	Systemhöhe	Dachneigung	Vegetationsform	Kosten
Leichtdach 0-5	ab 55 kg/m ² bzw. 0,55 kN/m ²	ab 6 cm	0-5°	Sedum-Moos	ab 44 €/m ²

Dachbegrünung für das Leichtdach

Aus der Serie Dachbegrünung für verschiedene Dachkonstruktionen von Optigrün

Aufbau

1. Vegetationsmatte
2. Leichtsubstrat L 30 l/m²
3. Drän- und Wasserspeicherelement FKD 25 (2,5 cm)
4. Trenn-, Schutz- und Speichervlies RMS 300

Leichtdach Kontrollschacht FSA 40L (nicht in Zeichnung enthalten)

Merkmale

- für leichte Dachbegrünung
- bei gefällelosem Dach ohne tiefere Pfützen möglich
- automatisierte Bewässerung möglich
- fixierte Dachabdichtung ist Voraussetzung
- Vorgaben der Verwehsicherheitsberechnung sind einzuhalten



Aufbau Leichtdach

Weitere Informationen

[Systemaufbau Leichtdach](#)

[Planungsunterlage Dachbegrünung](#)

Urbanisierung und Klimawandel - Mehr Lebensqualität durch begrünte Dachflächen

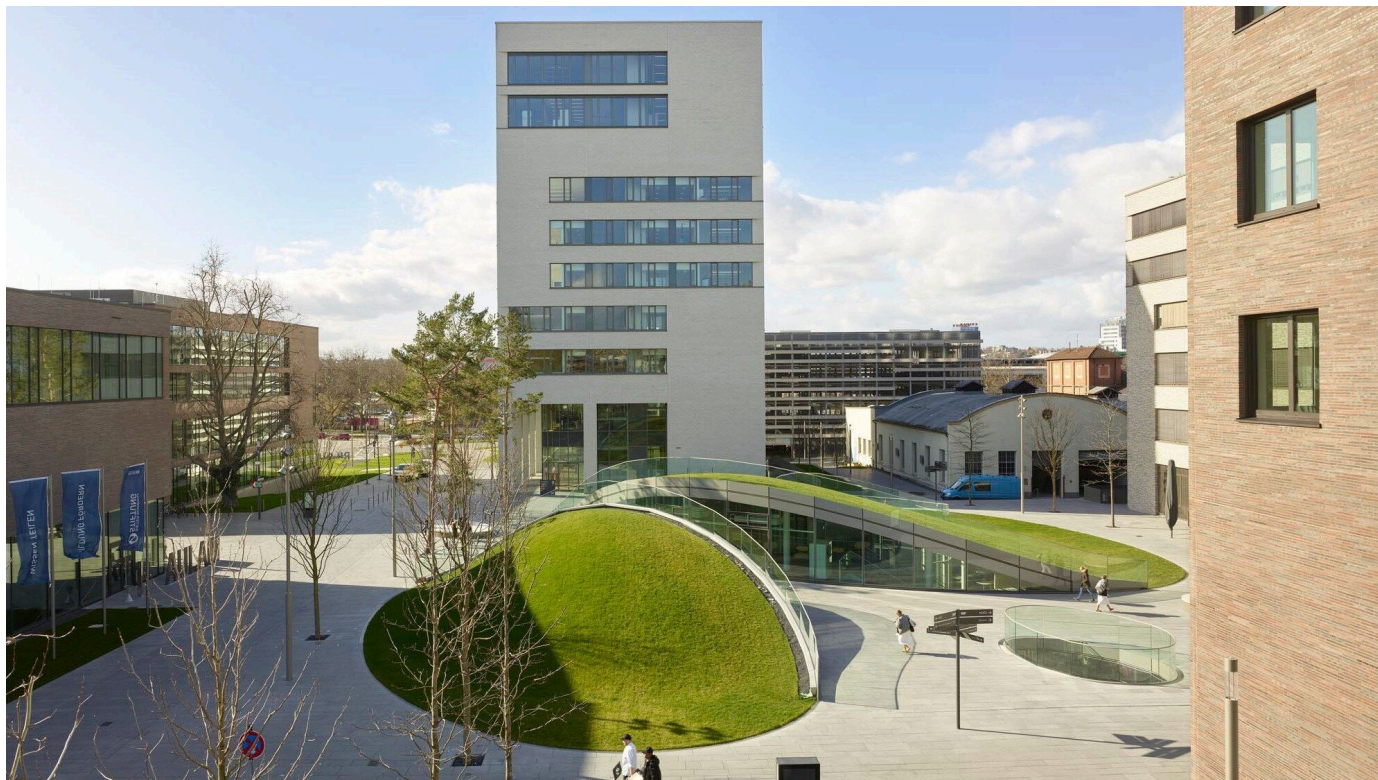
Ökologischer Ausgleich

Dachbegrünung verbessert die Lebensqualität im urbanen Umfeld und ermöglicht eine klima- und umweltfreundliche Stadtentwicklung zur Verbesserung der Ökobilanz und damit zum Klimaschutz.

- Gründächer bieten als anerkannte Maßnahme der Eingriffs-Ausgleichs-Regelung neue Lebensräume für Menschen, Pflanzen und Tiere und fungieren als CO₂ Speicher.
- Durch eine hohe Speicherkapazität und Verdunstung von Niederschlägen auf dem Dach wird die Kanalisation vor allem bei Starkregen entlastet.
- Das Gründach kühlt effizient sowohl Umfeld als auch Gebäude, sorgt so für niedrige Betriebskosten und trägt zur Luftbefeuchtung und Feinstaubfilterung bei.
- Die Dachbegrünung bietet Schutz vor Extremtemperaturen oder Hagel verlängert die Lebensdauer der Dachabdichtung.

Dachbegrünung für das Schrägdach

Aus der Serie Dachbegrünung für verschiedene Dachkonstruktionen von Optigrün



© Roland Halbe

Bei Schrägdächern ist die Absicherung des Dachaufbaus am wichtigsten. Dafür stehen verschiedene Schubsicherungssysteme aus Platten, Trägern, Netzen und Seilen zur Verfügung. Die Schubabsicherung kann gegen die Traufe, den First oder in die Fläche erfolgen. Der Dachaufbau ist hier bei allen Varianten mit 8–10 cm sehr gering.

Schrägdach extensiv

Funktionsschichten eines begrüntes Daches

Die Funktionen eines natürlich gewachsenen Bodens müssen bei einem begrüntes Dach auf nur wenige Zentimeter Bauhöhe komprimiert werden. Deshalb sind spezielle Funktionsschichten notwendig:

- Wasserspeicherung
- Drainage
- Belüftung
- Nährstoffversorgung
- Verankerung

Besonderheit beim Schrägdach

Beim Schrägdach muss der gesamte Dachaufbau gegen Abrutschen gesichert werden. Je nach Dachschräge und Schubsicherungssystem gibt es verschiedene Lösungen:

- 5–15° Dachneigung: Gründachaufbau ohne Schubsicherung
- 15–35° P (Platte): mit Schubsicherungssystem über Platten / Schubabtrag gegen die Traufe
- 15–45° T (Stecksystem): mit Schubsicherung über (Trauf-) Widerlager / Schubabtrag in die Fläche
- 15–45° N (Netz): mit Schubsicherungssystem über Netze / Schubabtrag über den First
- 15–45° N (Netz): mit Schubsicherungssystem über Netze / Schubabtrag in die Fläche

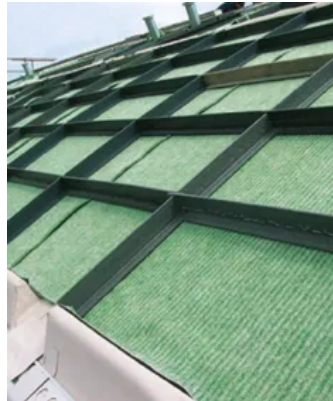
Dachbegrünung für das Schrägdach

Aus der Serie Dachbegrünung für verschiedene Dachkonstruktionen von Optigrün

- 15–45° S (Seil): mit Schubsicherungssystem über Seil / Schubabtrag über den First



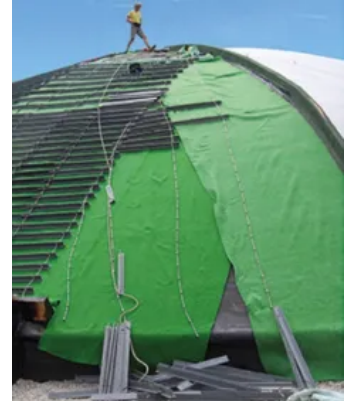
Schrägdach 15–35° mit Schubsicherung P – © Optigrün



Schrägdach 15– 45 ° mit Schubsicherung T – © Optigrün



Schrägdach 15–45 ° mit Schubsicherung N – © Optigrün

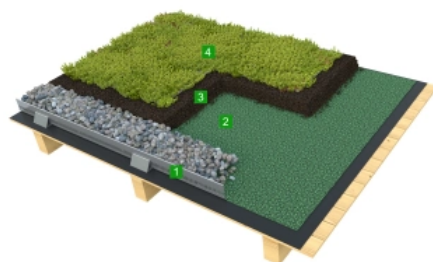


Schrägdach 15–45 ° mit Schubsicherung S – © Optigrün

Systemlösungen zum Schrägdach in der Übersicht

Dachneigung	Gewicht	Systemhöhe	Dachneigung	Vegetationsform
5-15°			5-15°	Sedum bzw. Sedum Kräuter-Gräser
15-35° P	ab 100 kg/m ² bzw. 1,0 kN/m ²	ab 11 cm	15-35°	Sedum bzw. Sedum Kräuter-Gräser
15-45° T	ab 120 kg/m ² bzw. 1,2 kN/m ²	ab 10 cm	15-45°	Sedum bzw. Sedum Kräuter-Gräser
15-45° N	ab 100 kg/m ² bzw. 1,0 kN/m ²	ab 8 cm	15-45°	Sedum bzw. Sedum Kräuter-Gräser
15-45° S	ab 120 kg/m ² bzw. 1,2 kN/m ²	ab 10 cm	15-45°	Sedum bzw. Sedum Kräuter-Gräser bei höherem Substrat

Schrägdach



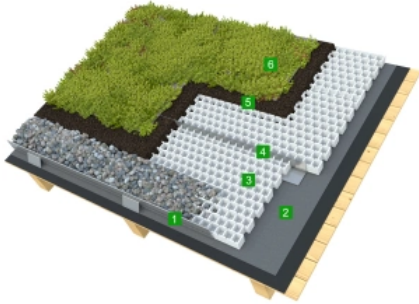
Aufbau ohne Schubsicherungssystem

1. Statisch wirksame Traufausbildung
2. Struktur- und Speichervlies SSV 800
3. Extensivsubstrat E (mind. 8 cm)
4. Vegetationsmatte

Aufbau Schrägdach 5 -15° – © Optigrün

Dachbegrünung für das Schrägdach

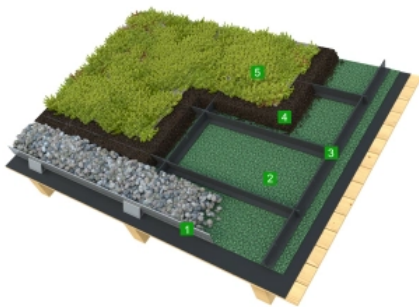
Aus der Serie Dachbegrünung für verschiedene Dachkonstruktionen von Optigrün



Aufbau Schrägdach 15°-35° System P – © Optigrün

Aufbau mit Schubsicherungssystem P

1. Statisch wirksame Traufausbildung - z.B. Optigrün-Knagge und Traufprofil
2. Trenn-, Schutz- und Speichervlies RMS 500
3. Schrägdachplatte FKD 58SD
4. Vegetationsmatten-Fixier-Leiste VFL 100-200
5. Extensivsubstrat E
6. Vegetationsmatte



Aufbau Schrägdach 15°-45° System T – © Optigrün

Aufbau mit Schubsicherungssystem T

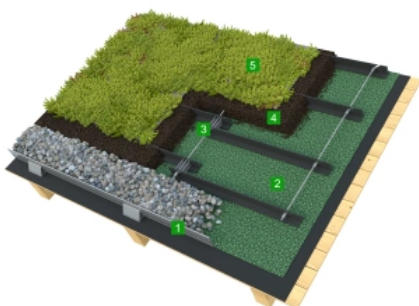
1. Statisch wirksame Traufausbildung
2. Struktur- und Speichervlies SSV 800
3. Schubsicherungssystem T
4. Extensivsubstrat E
5. Vegetationsmatte



Aufbau Schrägdach 15°-45° System N – © Optigrün

Aufbau mit Schubsicherungssystem N

1. Statisch wirksame Traufausbildung
2. Struktur- und Speichervlies SSV 800
3. Schubsicherungsnetz
4. Schubwelle N
5. Extensivsubstrat E (mind. 6 cm)
6. Vegetationsmatte



Aufbau Schrägdach 15°-45° System S – © Optigrün

Aufbau mit Schubsicherungssystem S

1. Statisch wirksame Traufausbildung
2. Struktur- und Speichervlies SSV 800
3. Edelstahlseil mit Seilstopper und T-Schubswelle
4. Extensivsubstrat E (mind. 8 cm)
5. Vegetationsmatte

Dachbegrünung für das Schrägdach

Aus der Serie Dachbegrünung für verschiedene Dachkonstruktionen von Optigrün

Merkmale

- Mit Schubsicherungssystem
- Schublast gegen die Traufe, First oder Fläche
- Günstige und sichere Schubsicherung
- Dauerhafte Lösung für begrünte Schräg- und Steildächer
- Umkehrdach: Grundsätzlich geeignet, ggf. Mindestlasten zur Windsogsicherung beachten

Weitere Informationen

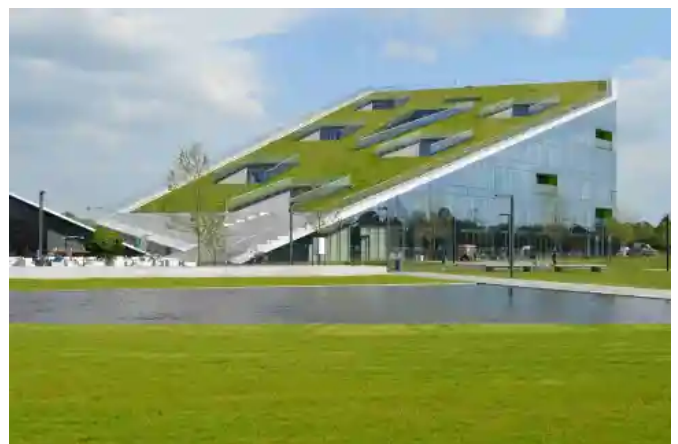
[Schrägdach](#)

[Planungsunterlage Dachbegrünung](#)

Anwendungsbeispiele



Bio Baumschule Eschendorf - Sankt Veit an der Glan – © Optigrün



Corda Campus - Hasselt – © Optigrün



Central Park - Prag – © Optigrün



Bildungscampus - Heilbronn – © Optigrün

Dachbegrünung für das Schrägdach

Aus der Serie Dachbegrünung für verschiedene Dachkonstruktionen von Optigrün



Privathaus - Freiburg – Schrägdach Typ Netz und Schwelle – © Optigrün



Schrägdachfläche mit Blick auf den KÖ-Bogen - Düsseldorf – © Optigrün



Schrägdachfläche in ein Privathaus integriert - Götzendorf – © Optigrün



Begrüntes Schrägdach auf einem Privathaus - Hagenberg in Österreich – © Optigrün

Weitere Anwendungsbeispiele

Faszination-Dachbegrünung

Urbanisierung und Klimawandel - Mehr Lebensqualität durch begrünte Dachflächen

Ökologischer Ausgleich

Dachbegrünung verbessert die Lebensqualität im urbanen Umfeld und ermöglicht eine klima- und umweltfreundliche Stadtentwicklung zur Verbesserung der Ökobilanz und damit zum Klimaschutz.

- Gründächer bieten als anerkannte Maßnahme der Eingriffs-Ausgleichs-Regelung neue Lebensräume für Menschen, Pflanzen und Tiere und fungieren als CO₂ Speicher.
- Durch eine hohe Speicherkapazität und Verdunstung von Niederschlägen auf dem Dach wird die Kanalisation vor allem bei Starkregen entlastet.
- Das Gründach kühlt effizient sowohl Umfeld als auch Gebäude, sorgt so für niedrige Betriebskosten und trägt zur Luftbefeuchtung und Feinstaubfilterung bei.
- Die Dachbegrünung bietet Schutz vor Extremtemperaturen oder Hagel verlängert die Dachbegrünung zudem die Lebensdauer der Dachabdichtung.

Dachbegrünung für das Landschaftsdach

Aus der Serie Dachbegrünung für verschiedene Dachkonstruktionen von Optigrün



© HG&Sch Photography

Das System LANDSCHAFTSDACH ermöglicht mit einem hohen, mehrschichtigen Aufbau begrünte Dachlandschaften mit einer abwechslungsreichen Bepflanzung mit Sträuchern und Bäumen, die sich optisch nicht von ebenerdigen Grünanlagen unterscheiden. Mit dem System sind Rasen- und Spielflächen, Teiche, Terrassen und Wegeflächen möglich, und auch Tiefgaragenbegrünungen lassen sich in die umliegenden Aussenanlagen integrieren.

Landschaftsdach, intensiv

Funktionsschichten eines begrünten Daches

Die Funktionen eines natürlichen Bodens spiegeln sich auf einem begrünten Dach - in komprimierter Form - in speziellen Funktionsschichten wider.

- Wasserspeicherung
- Drainage
- Belüftung
- Nährstoffversorgung
- Verankerung

Dachbegrünung für das Landschaftsdach

Aus der Serie Dachbegrünung für verschiedene Dachkonstruktionen von Optigrün



Intensive Begrünung auf der Tiefgarage der Stadtentwicklungsbehörde - Hamburg – © Optigrün



Intensiv begrünte Tiefgarage – Frankfurt am Main – © Optigrün



Campus Sparkasse - Bremen – © Optigrün



Intensive Begrünung auf einem Firmengelände - Heidelberg – © Optigrün



Intensiv begrünte Tiefgarage - Hamm – © Optigrün



Landschaftsdach mit Spielplatz auf einer Tiefgarage - Köln – © Optigrün

Systemlösung zum Landschaftsdach

	Gewicht	Systemhöhe	Dachneigung	Vegetationsform	Kosten
--	---------	------------	-------------	-----------------	--------

Dachbegrünung für das Landschaftsdach

Aus der Serie Dachbegrünung für verschiedene Dachkonstruktionen von Optigrün

Landschaftsdach 0-5°	ab 600 kg/m ² bzw. 6,0 kN/m ²	ab 42 cm	0-5°	Stauden, Gehölze, Bäume	ab 75 €/m ²
----------------------	--	----------	------	----------------------------	------------------------

Aufbau

1. Intensivsubstrat i (20–35 cm)
2. Untersubstrat U
3. Filtervlies FIL 105
4. Drän- und Wasserspeicherelement FKD 60B0 (6 cm)
5. Trenn-, Schutz- und Speichervlies RMS 900

Kontrollschacht FSA 40 (nicht in Zeichnung enthalten)

Merkmale

- Intensiv gestaltete Dachbegrünung
- Geringes Gewicht bei hohem Gründachaufbau
- Gestaltete Dachlandschaften; fast alle Pflanzenarten bis zu Bäumen möglich
- Dauerhaft funktionsfähige Tiefgaragenbegrünung
- Automatische Bewässerung möglich



Aufbau Landschaftsdach

Weitere Informationen

[Systemaufbau Landschaftsdach](#)

[Planungsunterlage Dachbegrünung](#)

Urbanisierung und Klimawandel - Mehr Lebensqualität durch begrünte Dachflächen

Ökologischer Ausgleich

Dachbegrünung verbessert die Lebensqualität im urbanen Umfeld und ermöglicht eine klima- und umweltfreundliche Stadtentwicklung zur Verbesserung der Ökobilanz und damit zum Klimaschutz.

- Gründächer bieten als anerkannte Maßnahme der Eingriffs-Ausgleichs-Regelung neue Lebensräume für Menschen, Pflanzen und Tiere und fungieren als CO₂ Speicher.
- Durch eine hohe Speicherkapazität und Verdunstung von Niederschlägen auf dem Dach wird die Kanalisation vor allem bei Starkregen entlastet.
- Das Gründach kühlt effizient sowohl Umfeld als auch Gebäude, sorgt so für niedrige Betriebskosten und trägt zur Luftbefeuchtung und Feinstaubfilterung bei.
- Die Dachbegrünung bietet Schutz vor Extremtemperaturen oder Hagel verlängert die Dachbegrünung zudem die Lebensdauer der Dachabdichtung.

Dachbegrünung für das Naturdach

Aus der Serie Dachbegrünung für verschiedene Dachkonstruktionen von Optigrün



© Klaus Mellenthin 2012

Das NATURDACH ist eine abwechslungsreiche und optisch ansprechende Gründachlösung mit Festkörperdränage für eine Dachneigung von 0-5°. Dieses Dach ist Lebensraum für Wildbienen und Schmetterlinge und garantiert eine hohe Artenvielfalt.

Naturdach – extensiv, einfach intensiv

Funktionsschichten eines begrüntes Daches

Die Funktionen eines natürlich gewachsenen Bodens müssen bei einem begrüntes Dach auf nur wenige Zentimeter Bauhöhe komprimiert werden. Deshalb sind spezielle Funktionsschichten notwendig:

- Wasserspeicherung
- Dränage
- Belüftung
- Nährstoffversorgung
- Verankerung



Naturdach beim Oversum – Winterberg – © Optigrün



Naturdach beim Oversum – Winterberg – © Optigrün



Naturdach beim Oversum – Winterberg – © Optigrün

Dachbegrünung für das Naturdach

Aus der Serie Dachbegrünung für verschiedene Dachkonstruktionen von Optigrün

Systemlösung zum Naturdach

	Gewicht	Systemhöhe	Dachneigung	Vegetationsform	Kostenrichtwert
Naturdach 0-5°	ab 95 kg/m ² bzw. 0,95 kN/m ²	ab 10 cm	0-5°	Kräuter-Gräser- Sedum, evtl. Gehölze	ab 28 €/m ²

Aufbau

1. **Flachball-Stauden** und/oder **Sedum-Sprossen** in Kombination mit **Saatgutmischung EKR**
 2. **Extensivsubstrat E (6-21 cm)**
 3. **Filtervlies FIL 105**
 4. **Drän- und Wasserspeicherelement FKD 40 (4 cm)**
 5. **Trenn-, Schutz- und Speichervlies RMS 300**
- Nicht in der Zeichnung integriert: **Kontrollschacht FSK 37**

Merkmale

- Hohe Artenvielfalt bei Flora und Fauna
- Begrünungsform ist ökologisch hochwertig
- Lebensraum unter anderem für Wildbienen und Schmetterlinge
- Farbenfrohe Blütenpracht, die lange anhält
- Einsatz von Recycling-Kunststoffen
- Extensiv und einfach intensiv



Naturdach Lösung mit Festkörperdränage © Optigrün

Weitere Informationen

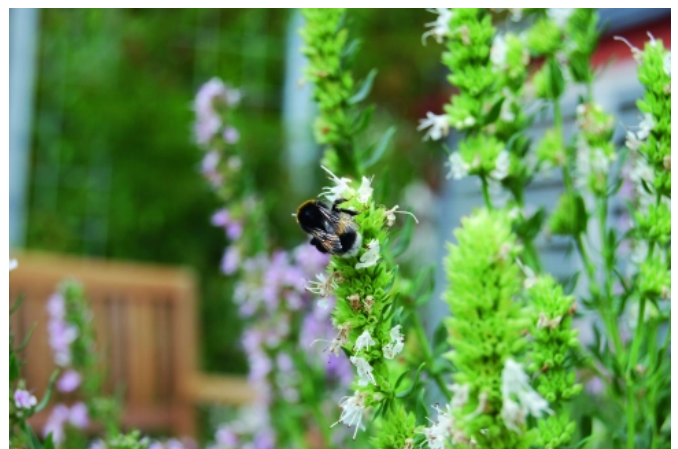
[Systemaufbau Naturdach](#)

[Planungsunterlage Dachbegrünung](#)

Anwendungsbeispiele



Ein besonders gelungenes Naturdach auf einem Bürogebäude © Optigrün



Bienen - gerne und oft gesehene Gäste auf Naturdächern © Optigrün

Dachbegrünung für das Naturdach

Aus der Serie Dachbegrünung für verschiedene Dachkonstruktionen von Optigrün



Architekturbüro Blocher - Stuttgart © Optigrün



Ein blühendes Naturdach auf einem Pflegeheim - Gera © Optigrün



Private Garage - Krauchenwies © Optigrün



Artenreiche und vielfältige Vegetationen sind das besondere Merkmal bei Naturdächern © Optigrün



Artenreiche und vielfältige Vegetationen sind das besondere Merkmal bei Naturdächern © Optigrün



Artenreiche und vielfältige Vegetationen sind das besondere Merkmal bei Naturdächern © Optigrün

Weitere Anwendungsbeispiele

Faszination-Dachbegrünung

Dachbegrünung für das Naturdach

Aus der Serie Dachbegrünung für verschiedene Dachkonstruktionen von Optigrün

Urbanisierung und Klimawandel - Mehr Lebensqualität durch begrünte Dachflächen

Ökologischer Ausgleich

Dachbegrünung verbessert die Lebensqualität im urbanen Umfeld und ermöglicht eine klima- und umweltfreundliche Stadtentwicklung zur Verbesserung der Ökobilanz und damit zum Klimaschutz.

- Gründächer bieten als anerkannte Maßnahme der Eingriffs-Ausgleichs-Regelung neue Lebensräume für Menschen, Pflanzen und Tiere und fungieren als CO₂ Speicher.
- Durch eine hohe Speicherkapazität und Verdunstung von Niederschlägen auf dem Dach wird die Kanalisation vor allem bei Starkregen entlastet.
- Das Gründach kühlt effizient sowohl Umfeld als auch Gebäude, sorgt so für niedrige Betriebskosten und trägt zur Luftbefeuchtung und Feinstaubfilterung bei.
- Die Dachbegrünung bietet Schutz vor Extremtemperaturen oder Hagel verlängert die Dachbegrünung zudem die Lebensdauer der Dachabdichtung.

Dachbegrünung für das Gartendach

Aus der Serie Dachbegrünung für verschiedene Dachkonstruktionen von Optigrün



© Tobias D. Kern /tdk-photo.de

Das GARTENDACH ermöglicht eine sehr freie Gestaltung des Dachaufbaus mit Rasen, Sträuchern und Teichen sowie Systemergänzungen wie z.B. Pflanzgefäße und Randelemente. Es ist eine besonders vielseitige Form der intensiven Dachbegrünung, denn neben Dachlandschaften mit Terrassen und Gärten lassen sich auch Nutzgärten mit Urban Gardening verwirklichen.

Gartendach Aufbau und Anwendungsbeispiele

Funktionsschichten eines begrüntes Daches

Die Funktionen eines natürlich gewachsenen Bodens müssen bei einem begrüntes Dach auf nur wenige Zentimeter Bauhöhe komprimiert werden. Deshalb sind spezielle Funktionsschichten notwendig:

- Wasserspeicherung
- Drainage
- Belüftung
- Nährstoffversorgung
- Verankerung

Besonderheiten beim Gartendach

Mit verschiedenen Gestaltungselementen wie Hochbeeten, Teichen oder Sandkästen lassen sich Terrassen oder Dachgärten aufwerten. Hierzu eignen sich Systemergänzungen wie z. B. Pflanzgefäße und Randelemente.

Dachbegrünung für das Gartendach

Aus der Serie Dachbegrünung für verschiedene Dachkonstruktionen von Optigrün



Eine ausgeprägter Dachgarten auf dem Axel Springer Haus - Berlin – © Optigrün



Eine ausgeprägter Dachgarten auf dem Axel Springer Haus - Berlin – © Optigrün

Systemlösungen zum Gartendach in der Übersicht

	Gewicht	Schichthöhe	Dachneigung	Vegetationsform	Kostenrichtwert
Gartendach 0-5°	ab 320 kg/m ² bzw. 3,2 kN/m ²	ab 26 cm	0-5°	Stauden-Gehölze-Rasen	ab 55 €/m ²
Urban Gardening	ab 150 kg/m ² bzw. 1,5 kN/m ²	12 – 40 cm	0-5	Kräuter-Gemüse- Beerensträucher	ab 40 €/m ²

Gartendach

Aufbau Gartendach 0-5°

1. **Intensivsubstrat i (23-40 cm)**
Alternativ: **Rasensubstrat R (20-30 cm)**
 2. **Filtervlies FIL 105**
 3. **Drän- und Wasserspeicherelement FKD 60B0 (6 cm)**
 4. **Trenn-, Schutz- und Speichervlies RMS 500**
- Nicht in der Zeichnung integriert: **Kontrollschacht FSA 40**

Merkmale

- Intensiv gestaltete Dachbegrünung
- Durch die nutzbare Dachlandschaft entsteht zusätzlicher Wohnraum
- Staudenbeete, beispielbarer Rasen, Sträucher, Teiche, Sitzflächen u.v.m.
- Automatische Bewässerung möglich
- Urban Gardening: Obst und Gemüse anbauen auf dem Dach



Aufbau Gartendach 0-5°

Dachbegrünung für das Gartendach

Aus der Serie Dachbegrünung für verschiedene Dachkonstruktionen von Optigrün

Aufbau Urban Gardening

1. Kräuter, Obst und Gemüse
 2. Intensivsubstrat Urban Soil US (8–40 cm)
 3. Filtervlies FIL 105
 4. Drän- und Wasserspeicherelement FKD 40 (4 cm)
 5. Trenn-, Schutz- und Speichervlies RMS 500
- Nicht in der Zeichnung integriert: **Kontrollschacht FSA 40**

Merkmale

- Die in der Höhe variablen Aufbauten werden an die gewünschten Obst- und Gemüsearten angepasst
- Optimiertes Substrat mit hoher Wasserrückhaltung
- Drainage mit Wasserspeicher
- Verschiedene Bewässerungsstrategien (z. B. Bewässerungsmatte, Tropfschläuche) integrierbar



Aufbau Gartendach Urban Gardening

Weitere Informationen

[Systemaufbau Gartendach](#)

[Planungsunterlage Dachbegrünung.](#)

Anwendungsbeispiele Gartendach



Ein sehenswerter Dachgarten auf einem Bürogebäude - The Ship Köln – © Optigrün



Eine sehenswerte Dachterrasse mit intensiver Begrünung - Gent – © Optigrün

Weitere Informationen zum Joseph Pschorr Haus und der Auszeichnung Gründach des Jahres 2016 in der Pressemitteilung von Optigrün.

Dachbegrünung für das Gartendach

Aus der Serie Dachbegrünung für verschiedene Dachkonstruktionen von Optigrün



Ein ausgeprägter Dachgarten mit vielfältiger Vegetation auf dem Deck 21 - Düsseldorf – © Optigrün



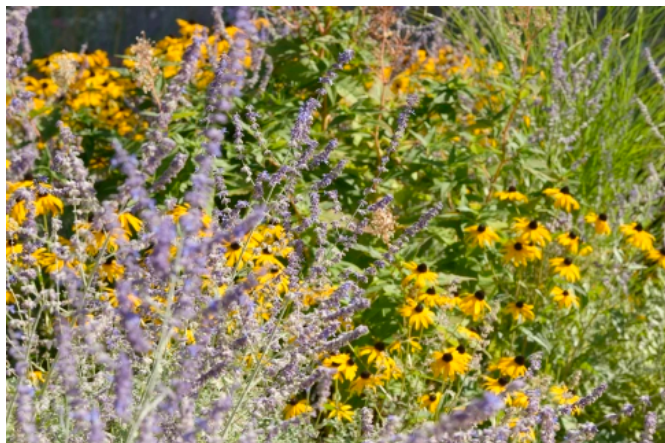
Ein ausgeprägter Dachgarten mit vielfältiger Vegetation auf dem Deck 21 - Düsseldorf – © Optigrün



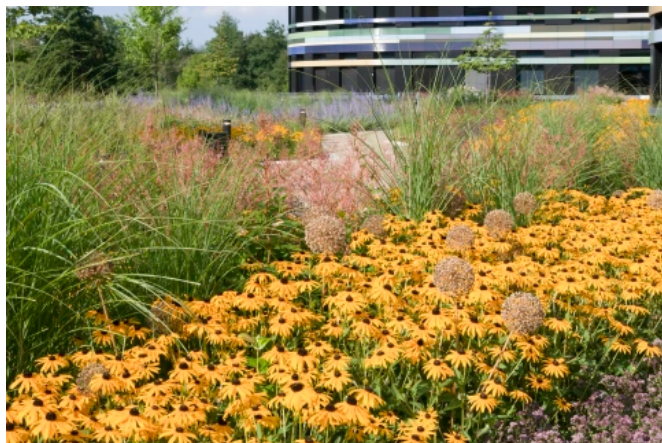
Der Dachgarten auf dem Firmengebäude der Optigrün international AG - Krauchenwies – © Optigrün

Dachbegrünung für das Gartendach

Aus der Serie Dachbegrünung für verschiedene Dachkonstruktionen von Optigrün



Die Bepflanzung und die Vegetation auf Gartendächern ist sehr vielfältig und artenreich. – © Optigrün



Die Bepflanzung und die Vegetation auf Gartendächern ist sehr vielfältig und artenreich. – © Optigrün

Anwendungsbeispiele Urban Gardening



Das Gerberareal in Radolfzell als Vorzeigebjekt für Urban Gardening. – © Optigrün



Das Gerberareal in Radolfzell als Vorzeigebjekt für Urban Gardening. – © Optigrün



Dachbegrünung und gleichzeitig Nutzgarten - die Vegetation bei Urban Gardening ist sehr facettenreich. – © Optigrün



Dachbegrünung und gleichzeitig Nutzgarten - die Vegetation bei Urban Gardening ist sehr facettenreich. – © Optigrün

Dachbegrünung für das Gartendach

Aus der Serie Dachbegrünung für verschiedene Dachkonstruktionen von Optigrün



Dachbegrünung und gleichzeitig Nutzgarten - die Vegetation bei Urban Gardening ist sehr facettenreich. – © Optigrün



Dachbegrünung und gleichzeitig Nutzgarten - die Vegetation bei Urban Gardening ist sehr facettenreich. – © Optigrün

Weitere Anwendungsbeispiele

Faszination-Dachbegrünung

Urbanisierung und Klimawandel - Mehr Lebensqualität durch begrünte Dachflächen

Ökologischer Ausgleich

Dachbegrünung verbessert die Lebensqualität im urbanen Umfeld und ermöglicht eine klima- und umweltfreundliche Stadtentwicklung zur Verbesserung der Ökobilanz und damit zum Klimaschutz.

- Gründächer bieten als anerkannte Maßnahme der Eingriffs-Ausgleichs-Regelung neue Lebensräume für Menschen, Pflanzen und Tiere und fungieren als CO₂ Speicher.
- Durch eine hohe Speicherkapazität und Verdunstung von Niederschlägen auf dem Dach wird die Kanalisation vor allem bei Starkregen entlastet.
- Das Gründach kühlt effizient sowohl Umfeld als auch Gebäude, sorgt so für niedrige Betriebskosten und trägt zur Luftbefeuchtung und Feinstaubfilterung bei.
- Die Dachbegrünung bietet Schutz vor Extremtemperaturen oder Hagel verlängert die Dachbegrünung zudem die Lebensdauer der Dachabdichtung.