

## Dachbegrünung für verschiedene Dachkonstruktionen

Von Optigrün

**OPTIGRÜN**   
DIE DACHBEGRÜNER



© Tobias D. Kern /tdk-photo.de

Optigrün international AG  
Am Birkenstock 15-19  
72505 Krauchenwies  
Deutschland

Tel.: +49 7576 7720  
Fax: +49 7576 772299

info@optigruen.de  
www.optigruen.de

### Systemlösungen für Dach- und Gebäudebegrünungen

- Spardach
- Leichtdach
- Schrägdach (mit verschiedenen Schubsicherungssystemen)
- Landschaftsdach
- Naturdach
- Gartendach

## Dachbegrünung für das Spardach

Aus der Serie Dachbegrünung für verschiedene Dachkonstruktionen von Optigrün



Das besonders widerstandsfähige SPARDACH-System ist der Standardaufbau für Extensivbegrünungen, bei der die Entwässerung über eine Festkörperdränage (FKD) erfolgt. Das System ist auf den meisten Standarddächern und auf gefällelosen Dächern einsetzbar.

### Spardach, extensiv

#### Funktionsschichten eines begrünten Daches

Die Funktionen eines natürlichen Bodens spiegeln sich auf einem begrünten Dach - in komprimierter Form - in speziellen Funktionsschichten wider.

- Wasserspeicherung
- Dränage
- Belüftung
- Nährstoffversorgung
- Verankerung

## Dachbegrünung für das Spardach

Aus der Serie Dachbegrünung für verschiedene Dachkonstruktionen von Optigrün



Messe - Leipzig



Mercedes Benz Fabrikgebäude - Stuttgart



Fildorado – Filderstadt Bonlanden



Neue Mitte - Asperg



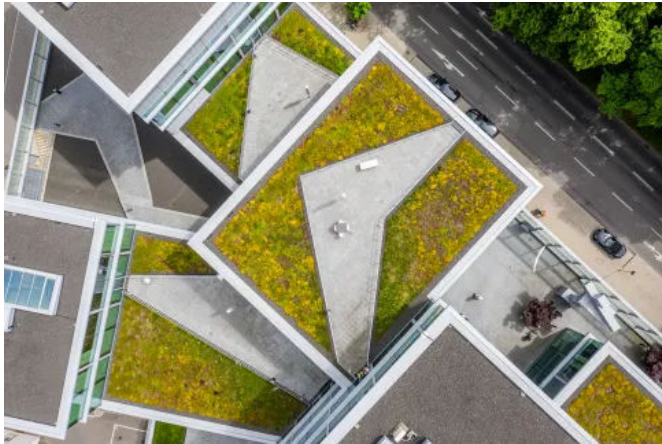
Privathaus - Niederschopfheim



Waldcafé Schmäzle - Pfullingen

## Dachbegrünung für das Spardach

Aus der Serie Dachbegrünung für verschiedene Dachkonstruktionen von Optigrün



Schwäbischer Verlag - Ravenburg

### Systemlösung zum Spardach

	Gewicht	Systemhöhe	Dachneigung	Vegetationsform	Kosten
Spardach 0-5°	ab 90 kg/m <sup>2</sup> bzw. 0,9 kN/m <sup>2</sup>	ab 8 cm	0-5°	Sedum-Kräuter- Gräser	ab 27 €/m <sup>2</sup>

### Aufbau

1. Sedum-Sprossen und Saatgutmischung EKR
2. Extensivsubstrat E (6 cm)
3. Filtervlies FIL 105
4. Drän- und Wasserspeicherelement FKD 25 (2,5 cm)
5. Trenn-, Schutz- und Speichervlies RMS 300

Kontrollschacht FSK37 (nicht in Zeichnung enthalten)

### Merkmale

- günstige und pflegeleichte Dachbegrünung
- vorrangig Sedum-Vegetation
- für Umkehrdächer geeignet

### Weitere Informationen

[Spardach Systemaufbau](#)

[Planungsunterlage Dachbegrünung](#)



Aufbau Spardach

### Urbanisierung und Klimawandel - Mehr Lebensqualität durch begrünte Dachflächen

#### Ökologischer Ausgleich

Dachbegrünung verbessert die Lebensqualität im urbanen Umfeld und ermöglicht eine klima- und umweltfreundliche Stadtentwicklung zur Verbesserung der Ökobilanz und damit zum Klimaschutz.

- Gründächer bieten als anerkannte Maßnahme der Eingriffs-Ausgleichs-Regelung neue Lebensräume für Menschen, Pflanzen und Tiere und fungieren als CO<sub>2</sub> Speicher.
- Durch eine hohe Speicherkapazität und Verdunstung von Niederschlägen auf dem Dach wird die Kanalisation vor allem bei Starkregen entlastet.
- Das Gründach kühlt effizient sowohl Umfeld als auch Gebäude, sorgt so für niedrige Betriebskosten und trägt zur Luftbefeuchtung und Feinstaubfilterung bei.

Planungsrelevante Informationen zu über 400.000 Bau-, Ausstattungs- und Einrichtungsprodukten.

---

## Dachbegrünung für das Spardach

Aus der Serie Dachbegrünung für verschiedene Dachkonstruktionen von Optigrün

- Die Dachbegrünung bietet Schutz vor Extremtemperaturen oder Hagel verlängert die Dachbegrünung zudem die Lebensdauer der Dachabdichtung.

Optigrün international AG

Absender

Am Birkenstock 15-19  
72505 Krauchenwies  
Deutschland

Tel. +49 7576 7720, Fax +49 7576 772299  
[info@optigruen.de](mailto:info@optigruen.de), [www.optigruen.de](http://www.optigruen.de)

Datum:

Per Fax

Per Brief

Für meine Notizen

Bitte nehmen Sie mit mir Kontakt auf und vereinbaren Sie einen Termin mit mir.

Bitte übersenden Sie mir für Ihre Produkte das aktuelle Katalogmaterial.

Bitte übersenden Sie mir für Ihre Produkte ausführliche Planungsunterlagen.

Anfrage zur Produktserie „Dachbegrünung für verschiedene Dachkonstruktionen“

Mitteilung: