

Gründach-Abdichtungssysteme und Solar-Abdichtungssysteme

Von Holcim



© Meama Coffee Factory

Holcim Solutions and Products EMEA
BV
Neuer Zollhof 3
40221 Düsseldorf
Deutschland

Tel.: +49 211 22059413
Fax: +32 2 7212718

hbe-marcom-emea@holcim.info
www.holcimelevate.com/dach-de

Die Dach-Zukunft ist grün

Dächer machen etwa 20 bis 25 % der gesamten bebauten urbanen Fläche aus. Diese enorme Flächenressource wird zunehmend für die Begrünung genutzt, um zu mehr Klima-, Umwelt- und Artenschutz beizutragen. Begrünte Dachflächen steigern die Energieeffizienz von Gebäuden, wirken schallhemmend und verbessern den Komfort der Nutzer sowie die stadtklimatischen Verhältnisse in den zunehmend heißen Sommermonaten.

Und nicht zuletzt bieten Gründächer besonders faszinierende Möglichkeiten für die ästhetische, eigenständige und innovative architektonische Gestaltung von Objekten.

Die Dachabdichtung unter der Sonne

Die Elevate Dachabdichtungsbahnen sind kompatibel mit allen marktüblichen Photovoltaiksystemen. Die Verbindung von geringem Gewicht der einlagigen Folie und großer Widerstandskraft gegen thermische, chemische und mechanische Belastungen zeichnen sie aus. Ein weiterer Vorteil ist die einfache und dabei besonders sichere Integration von Detailausbildungen. Dank der überragenden Beständigkeit gegen Ozon, UV-Strahlung sowie extrem hohe und niedrige Temperaturen behalten die Abdichtungsbahnen ihre schützenden Eigenschaften über Jahrzehnte ohne Materialermüdung oder Alterung.

Bessere Gesamt-Ökobilanz von Gebäuden

Die Entscheidung für ein Gründachsystem wirkt sich positiv auf die Nachhaltigkeits-Zertifizierung von Gebäuden, wie z. B. durch BREEAM (Building Research Establishment Environmental Assessment Method), LEED (Leadership in Energy and Environmental Design) und DGNB (Deutsche Gesellschaft für nachhaltiges Bauen) aus.

Nachhaltiger und verlässlicher Gebäudeschutz

Neben bautechnischen und statischen Aspekten spielt die Wahl des Dachabdichtungssystems eine Schlüsselrolle bei der Gestaltung von Gründächern und Flachdächern mit Photovoltaikanlage.

Anforderungen dabei sind:

- Langlebige Dichtigkeit und Robustheit, insbesondere, wenn Gründächer zur Pflege der Bepflanzung oder die für die Wartung der Photovoltaikmodule erforderlich sind.
- Geringes Gewicht
- Hohe Witterungs- und Temperaturbeständigkeit
- Durchwurzelungsfestigkeit ohne den Einsatz von Herbiziden und Pestiziden.
- Keinerlei Schadstoff-Emissionen, insbesondere bei Gründachflächen, die als Wohnbereiche oder gärtnerisch genutzt werden (Urban Gardening).

Produkte im Überblick

Dachabdichtungssysteme

Gründach-Abdichtungssysteme und Solar-Abdichtungssysteme

Von Holcim

Dachabdichtungssysteme für Gründächer und Flachdächern mit Photovoltaikanlage und können sowohl auf Neubauten wie auch bei Renovierungsprojekten eingesetzt werden.

- **RubberGard™ Dachbahnen aus EPDM** sind homogene, einlagige Dachbahnen aus dem Synthetikgummi EPDM. Entwickelt für die Verarbeitung auf flachen und flachgeneigten Dächern von Gewerbe-, Industrie- und Wohngebäuden. Erhältlich als große, nahtfreie Bahnen bis zu 930 m² (Breiten von 3,05 m bis 15,25 m, Längen bis zu 30,5 m) für die schnelle, einfache Verlegung und Verringerung bauseits auszuführender Nähte.
Weitere Informationen in der Broschüre zu [RubberGard™ EPDM](#)
- **RubberGard™ SA Dachbahnen aus EPDM** sind selbstklebende, unverstärkte, schwarze, synthetische Dachabdichtungsbahnen aus EPDM, die in vollflächig verklebten Systemen gemäß EN 13956 verwendet werden. Verfügbar in 3,00 m x 30,0 m pro Rolle und auf flachen und flachgeneigten Dächern von Gewerbe-, Industrie- und Wohngebäuden einsetzbar.
Weitere Informationen in der Broschüre zu [RubberGard™ EPDM SA](#)
- **UltraPly™ FPO Dachbahnen** sind synthetische Dachbahnen auf Basis von flexiblem, thermoplastischem Polyolefin (TPO), auch bekannt als Flexible Polyolefine (FPO), mit integrierter Armierung. Verfügbar in großen Bahnen bis 3,05 m Breite x 30,50 m Länge.
Weitere Informationen in der Broschüre zu [UltraPly™ FPO](#)
- Das **Rhepanol Dachbahnsystem** aus dem leistungsfähigen Kunststoff Polyisobutyl (PIB), zeichnet sich nicht nur für seine Langlebigkeit aus, sondern bietet auch in Bezug auf Witterungsbeständigkeit, Nachhaltigkeit und Flexibilität außerordentliche Werte.
Innerhalb der Rhepanol Produktlinie stehen verschiedene Ausführungen zur Verfügung, darunter die heißluftverschweißbaren Dachbahnen Rhepanol hfk und Rhepanol hfk-bs. Für intensive- und extensive Dachbegrünungen oder für genutzte Dachflächen z.B. Terrassen bietet die wurzel- und rhizomfeste Variante Rhepanol hg eine ideale Lösung.
Weitere Informationen in der Broschüre zu [Rhepanol Dachbahnsystem](#)
- **Rhenofol Dachbahnen** aus PVC-P gefertigt, überzeugt durch ihre Vielseitigkeit und sind besonders geeignet für die Anforderungen im industriellen Neubau. Die Systemfamilie von Rhenofol umfasst zudem die Modelle Rhenofol CG, Rhenofol CGv, Rhenofol CV und Rhenofol CVL.
Weitere Informationen in der Broschüre zu [Rhenofol Dachbahnen](#)

Dachbahnen Rhenofol® aus PVC-P

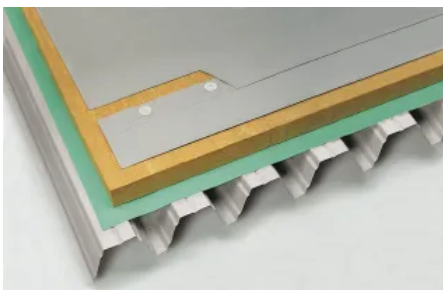
Aus der Serie Gründach-Abdichtungssysteme und Solar-Abdichtungssysteme von Holcim



Das Dachbahnsystem Rhenofol aus PVC-P ist vielseitig einsetzbar, flexibel in Bezug auf Längen, Breiten und Farbe und wirtschaftlich zu verlegen. Es ist ideal für den industriellen Neubau und voll recycelbar.

Rhenofol Dachbahnsystem

Rhenofol CV



Rhenofol CV, mit dem kompletten Dachschichtenaufbau mechanisch befestigt

Rhenofol CV ist eine Dachbahn mit spezieller Polyesterfadenverstärkung, die für den mechanisch befestigten Schichtenaufbau entwickelt wurde. Sie garantiert hohe Sicherheit und Funktionalität auf verschiedensten Tragdecken und ist zudem UV-beständig. Durch den zweischichtigen Aufbau mit Verstärkungslage und durchgehend UV- stabilisierter Oberfolie ist Rhenofol CV extrem langlebig. Einsetzbar ist Rhenofol CV im Neubau und in der Sanierung.

Eigenschaften

- Hohe Kälteflexibilität
- Hohe Widerstandsfähigkeit gegen Hagelschlag
- Extrem reißfest und widerstandsfähig
- Hohe UV-Beständigkeit
- Hervorragendes Verhalten gegen natürliche Alterung
- Ideal für Neubau und Sanierung

Dachbahnen Rhenofol® aus PVC-P

Aus der Serie Gründach-Abdichtungssysteme und Solar-Abdichtungssysteme von Holcim

- Nachweis einer Umwelt-Produktdeklaration (EPD)
- Im DGNB Navigator (Code UGUT5N) gelistet
- Hohe Reparaturfähigkeit über den gesamten Lebenszyklus

Weitere Informationen zu [Rhenofol CV](#)



Legoland Deutschland | Verwendetes Produkt: Rhenofol CV



Warenverteilzentrum Witt, Weiden | Verwendetes Produkt: Rhenofol CV

Rhenofol CVL-Dachbahn

Diese einlagige PVC-Dachabdichtung eignet sich für Flachdächer von Gewerbe- und Industriegebäuden, bei denen wirtschaftliche Lösungen und technisch bewährte Systeme gefragt sind.

Rhenofol CVL erfüllt die einschlägigen europäischen Anforderungen, die eine zuverlässige Langlebigkeit, effektive Witterungsbeständigkeit und konformen Brandschutz (Klassifizierung nach B-roof(t1)) gewährleisten.

Die Herstellergarantie bietet Bauherr:innen zusätzliche Sicherheit hinsichtlich der langfristigen Funktionsfähigkeit der Abdichtung.

Eigenschaften

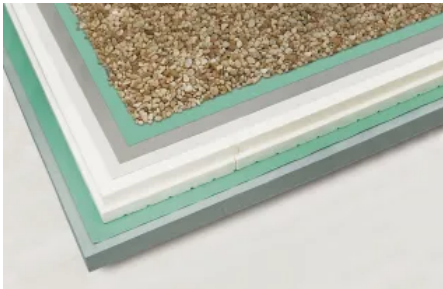
- Ideal für Neubau und Renovierung
- Leicht zu verarbeiten
- Extrem reißfest und widerstandsfähig
- Hohe UV-Beständigkeit
- Hohe Kälteflexibilität
- Hohe UV-Beständigkeit
- Ideal für Neubau und Sanierung
- Feuer- und Chemikalienbeständigkeit
- Hoher Widerstand gegen mechanische Einwirkungen

Weitere Informationen zu [Rhenofol CVL](#)

Dachbahnen Rhenofol® aus PVC-P

Aus der Serie Gründach-Abdichtungssysteme und Solar-Abdichtungssysteme von Holcim

Rhenofol CG



Rhenofol CG ist für genutzte wie auch für begrünte Dächer

Rhenofol CG ist die Dachbahn für lose verlegte Dachaufbauten mit Kies, Plattenbelägen oder Dachbegrünungen. Diese PVC-P-Dachbahn vereint Abdichtung und Wurzelschutz in einem System. Dank ihres zweischichtigen Aufbaus mit Einlage und durchgehend UV-stabilsierter Oberfolie, hat Rhenofol CG eine hohe Lebensdauer. Die UV-Beständigkeit bedeutet in diesem Falle auch, dass keine Bahnenwechsel im Bereich der Anschlüsse nötig sind. Eine Glasvlies-Einlage sorgt für zusätzliche Robustheit und Belastbarkeit, und die Wurzel- und Rhizomfestigkeit entspricht den FLL-Prüfrichtlinien.

Eigenschaften

- Wurzel- und rhizomfest gemäß FLL-Prüfverfahren
- Perforationsfest
- Hohe Kälteflexibilität
- Hoher Widerstand gegen mechanische Einwirkungen
- Hohe Widerstandsfähigkeit gegen Hagelschlag
- Hohe UV-Beständigkeit
- Hoher Widerstand gegen mechanische Einwirkungen
- Nachweis einer Umwelt-Produktdeklaration (EPD)
- Im DGNB-Navigator (Code UGUT5N) gelistet

Weitere Informationen zu [Rhenofol CG](#)



Pavillons „The Forestias“, Bangkok | Verwendetes Produkt: Rhenofol CG 1,5mm I (© Wison Tungthunya)



Markthalle, Rotterdam | Verwendetes Produkt: Rhenofol I (© Ossip van Duivenbode)

Rhenofol CGv

Die Dachbahn Rhenofol CGv eignet sich für Neubau- und Sanierungsprojekte und kann sowohl auf mechanisch befestigten als auch auf verklebten Dachaufbauten eingesetzt werden. Zudem ist sie für Dachflächen mit Auflast nutzbar, mit Ausnahme von begrünten Dachaufbauten.

Die Dachbahn ist widerstandsfähig gegen Flugfeuer und strahlende Wärme und kann unabhängig von der Dachneigung verwendet werden. Eine direkte Verlegung auf unkaschierten Polystyrol-Dämmstoffen oder auf bestehenden Bitumenabdichtungen ist möglich.

Auf eine zusätzliche Trennlage aus Rohglasvlies kann in der Regel verzichtet werden.

Rhenofol CGv ist UV-beständig und verfügt über eine Glasvlieseinlage sowie eine polyestervlieskaschierte Unterseite.

Planungsrelevante Informationen zu über 400.000 Bau-, Ausstattungs- und Einrichtungsprodukten.

Dachbahnen Rhenofol® aus PVC-P

Aus der Serie Gründach-Abdichtungssysteme und Solar-Abdichtungssysteme von Holcim

Eigenschaften

- Kann direkt auf EPS-Dämmstoffen/Bitumenaltdach verlegt werden
- Hervorragendes Verhalten gegen natürliche Alterung
- Beständig gegen Industrie- und Heizungsabgase
- Hohe UV-Beständigkeit
- Hohe Kälteflexibilität
- Hohe Witterungsbeständigkeit
- Hohe Reparaturfähigkeit über den gesamten Lebenszyklus

Weitere Informationen zu [Rhenofol CGv](#)

Holcim Solutions and Products EMEA BV

Absender

Neuer Zollhof 3
40221 Düsseldorf
Deutschland

Tel. +49 211 22059413, Fax +32 2 7212718

hbe-marcom-emea@holcim.info, www.holcimelevate.com/dach-de

Datum:

Per Fax

Per Brief

Für meine Notizen

Bitte nehmen Sie mit mir Kontakt auf und vereinbaren Sie einen Termin mit mir.

Bitte übersenden Sie mir für Ihre Produkte das aktuelle Katalogmaterial.

Bitte übersenden Sie mir für Ihre Produkte ausführliche Planungsunterlagen.

Anfrage zur Produktserie „Gründach-Abdichtungssysteme und Solar-Abdichtungssysteme“

Mitteilung: