

Wetterschutzgitter und Sichtschutzlamellen

Von CS Deutschland



© CS Deutschland

CS Deutschland GmbH
Pirazzistr. 18
63067 Offenbach
Deutschland

Tel.: +49 69 50607830
Fax: +49 69 50607831

office@c-sgroup.com
www.c-sgroup.de

CS Deutschland bieten Lamellen mit verschiedenen Funktionen: neben Wetterschutz- und Lüftungsgittern auch Sichtschutz- und Schallschutzlamellen. Sie ermöglichen eine wirtschaftliche und individuelle Wand- und Fassadengestaltung und gewährleisten den an den meisten Gebäuden notwendigen Luftstrom. Verschiedene Lamellenmodelle erfüllen verschiedene Aufgaben.

Ausführungen Wetterschutzgitter

- Wetterschutzgitter mit erhöhter Regenabwehr
- Lüftungsgitter
- Sichtschutzlamellen
- Schallschutzlamellen

CS Sichtschutzlamellen

Aus der Serie Wetterschutzgitter und Sichtschutzlamellen von CS Deutschland



© CS Deutschland

CS Lamellen umfassen neben Wetterschutz und Lüftungsgittern auch Sichtschutzlamellen aus Aluminium oder Kunststoff. Diese verkleiden und gliedern Fassaden oder Fassadenabschnitte und lassen gleichzeitig Luft und Licht in beiden Richtungen hindurch. Die Montage ist einfach und kostengünstig.

Sichtschutzlamellen

Anwendungsempfehlung

- Wenn eine kostengünstige, einfach zu installierende Sichtschutz-Lösung erforderlich ist
- Das Eindringen von Regen in den Bereich muss nicht berücksichtigt werden
- Ein horizontal durchgängiges System an der Fassade bevorzugt wird



Sichtschutzlamellen Anwendungsbeispiel



Sichtschutzlamellen Anwendungsbeispiel

CS Sichtschutzlamellen

Aus der Serie Wetterschutzgitter und Sichtschutzlamellen von CS Deutschland

Individuelle Gestaltung durch

- unterschiedliche Lamellenprofile
- unterschiedliche Oberflächen
- unterschiedliche Farben

Mögliche Anwendungsbereiche

- Technische Dachaufbauten / Technikzentrale
- Verkleidung von Gebäudetechnik
- Einfassung von Abfall- und Recycling-Sammelplätzen
- Container-Nutzungen
- Abstellflächen
- Carport / Fahrradstellplatz
- Fassadenbereiche
- Laubengänge
- Sonnenschutz

Aufbau



- 1 Auswahl von Lamellen-Formen aus Aluminium, um den ästhetischen Anforderungen des Projekts zu entsprechen ▶ **Lamellen-Optionen**
- 2 Die Z-förmige Lamelle ist auch in PVC für Projekte erhältlich, bei denen Wirtschaftlichkeit wichtig ist oder Aluminiumoptionen nicht verwendet werden können
- 3 Lamellen werden zur einfachen Installation in vertikale Pfosten geklemmt
- 4 Pfosten werden mit Alu-Natur Oberflächen geliefert oder mit Pulverbeschichtung oder eloxiert, um sie an die Lamellen-Farbe anzupassen

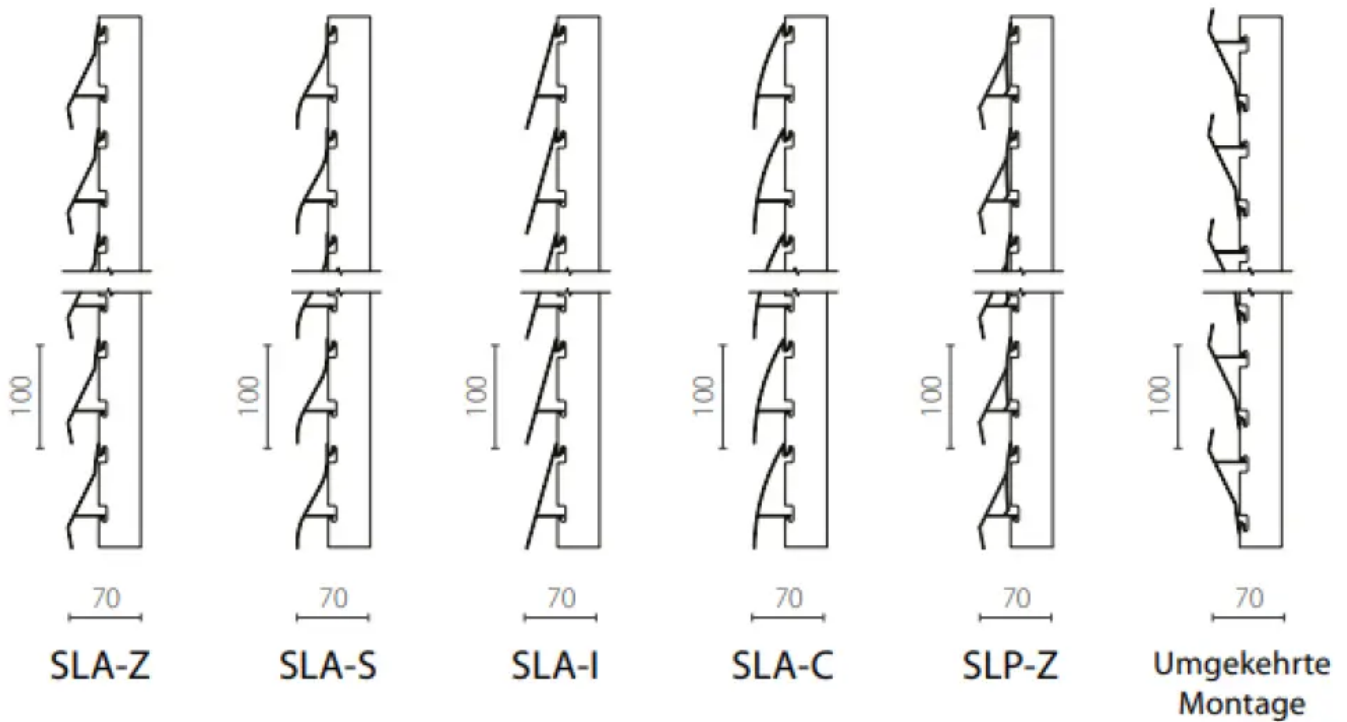
Sichtschutzlamelle Aufbau

Unabhängig vom Material der Lamellen sind die Pfosten immer aus einer Aluminiumlegierung (Alu-Natur, eloxiert oder Polyester Pulverbeschichtung). Auf einem bauseitigem Rahmen oder Traggerüst werden die senkrechten Pfosten als Träger der Lamellen ausgerichtet und montiert. Ohne weiteres Werkzeug werden die Lamellen eingerastet. Bei Beschädigungen können einzelne Lamellen getauscht werden.

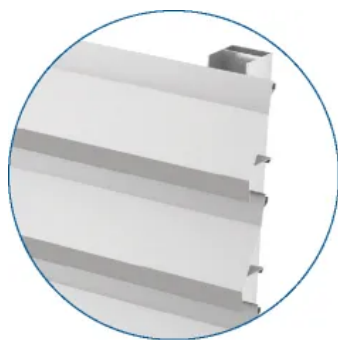
CS Sichtschutzlamellen

Aus der Serie Wetterschutzgitter und Sichtschutzlamellen von CS Deutschland

Übersicht Lamellen-Modelle SLA & SLP



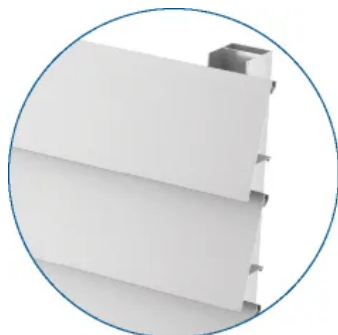
Übersicht der unterschiedlichen Lamellen-Modelle



SLA-Z

SLA-Z

Die Lamellen sind im Querschnitt als „Z“ geformt extrudiert, was der Form mit weiteren Verstrebungen besondere Stabilität verleiht. In der Ansicht werden die horizontalen Linien verstärkt und betont.



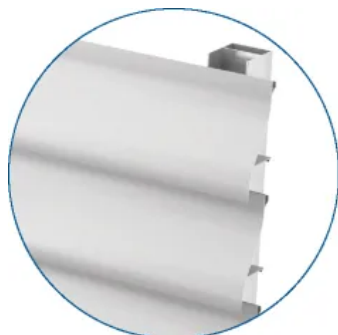
SLA-I

SLA-I

Die Lamellen sind im Querschnitt als schräge, ebene Flächen angeordnet, was der Form mit einer senkrechten Strebe ausreichend Stabilität verleiht. In der Ansicht treten weniger ruhige, horizontale Linien in Erscheinung. Nur in Aluminium lieferbar.

CS Sichtschutzlamellen

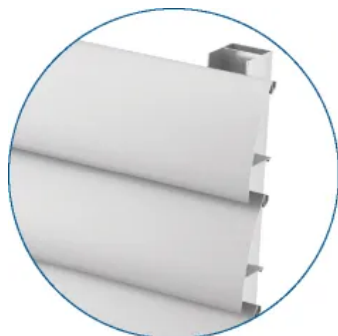
Aus der Serie Wetterschutzgitter und Sichtschutzlamellen von CS Deutschland



SLA-S

SLA-S

Die Lamellen sind im Querschnitt als doppelt geschwungene Linie ähnlich einem „S“ geformt, was mit zusätzlich einer senkrecht dazu angeordneten Strebe besondere Stabilität verleiht. In der Ansicht tritt ein stärkeres Licht- und Schatten-Spiel mit ruhigen horizontalen Linien in Erscheinung. Dieses Modell wird nur aus Aluminium angeboten.



SLA-C

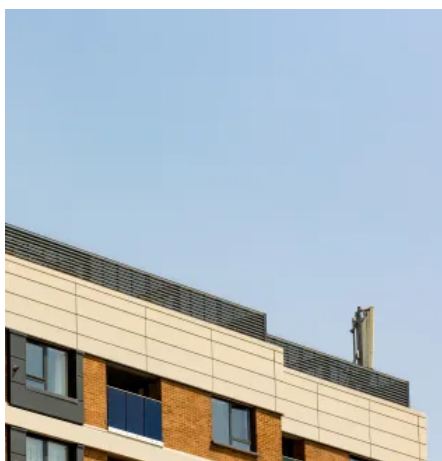
SLA-C

Die Lamellen sind im Querschnitt als geschwungene Kreissegment-Linie ähnlich einem „C“ geformt, was mit zusätzlich einer senkrecht dazu angeordneten Strebe besondere Stabilität verleiht. In der Ansicht tritt ein ruhiges Licht- und Schatten-Spiel mit weichen horizontalen Linien in Erscheinung. Dieses Modell wird nur aus Aluminium angeboten.

Anwendungsbeispiele



CS Sichtschutzlamellen



CS Sichtschutzlamellen



CS Sichtschutzlamellen

Materialien und Oberflächenoptionen

Materialien

Alle Modelle: Aluminiumlegierung 6063-T5

SLP-Z Modell: PVC Lamellen und Pfosten aus Aluminiumlegierung

CS Sichtschutzlamellen

Aus der Serie Wetterschutzgitter und Sichtschutzlamellen von CS Deutschland

Oberflächenoptionen

Aluminium-Lamellen:

- Alu-Natur
- Klar oder farbig eloxiert
- Pulverbeschichtet matt (Standard) oder glänzend

PVC-Lamellen

- Grau
- Weiß

Aluminium-Pfosten

- Eloxiert
- Pulverbeschichtet passend zu den Lamellen

Eigenschaften

- Lamellenausrichtung: Horizontal
- Pfosten Typ: verdeckt
- Tiefe des Sichtschutz-Elements 70 mm
- Lamellenabstand: 100 mm
- Gewicht: (basierend auf einer 2 x 2 m Modulgröße)
 - SLA-Z - 4,9 kg/m²
 - SLA-S - 6,1 kg/m²
 - SLA-I - 4,8 kg/m²
 - SLA-C - 6,4 kg/m²
 - SLP-Z - 3,5kg/m²

Optionale Extras

- Geschlossene Paneele (einwandig oder isoliert)
- Vogel-/Nagetier-Schutzgitter, Insektenschutzgitter
- Türelement mit Sichtschutzlamellen

Weitere Informationen

[CS Sichtschutzlamellen](#)

CS Deutschland GmbH

Absender

Pirazzistr. 18
63067 Offenbach
Deutschland

Tel. +49 69 50607830, Fax +49 69 50607831
office@c-sgroup.com, www.c-sgroup.de

Datum:

Per Fax

Per Brief

Für meine Notizen

Bitte nehmen Sie mit mir Kontakt auf und vereinbaren Sie einen Termin mit mir.

Bitte übersenden Sie mir für Ihre Produkte das aktuelle Katalogmaterial.

Bitte übersenden Sie mir für Ihre Produkte ausführliche Planungsunterlagen.

Anfrage zur Produktserie „Wetterschutzgitter und Sichtschutzlamellen“

Mitteilung: