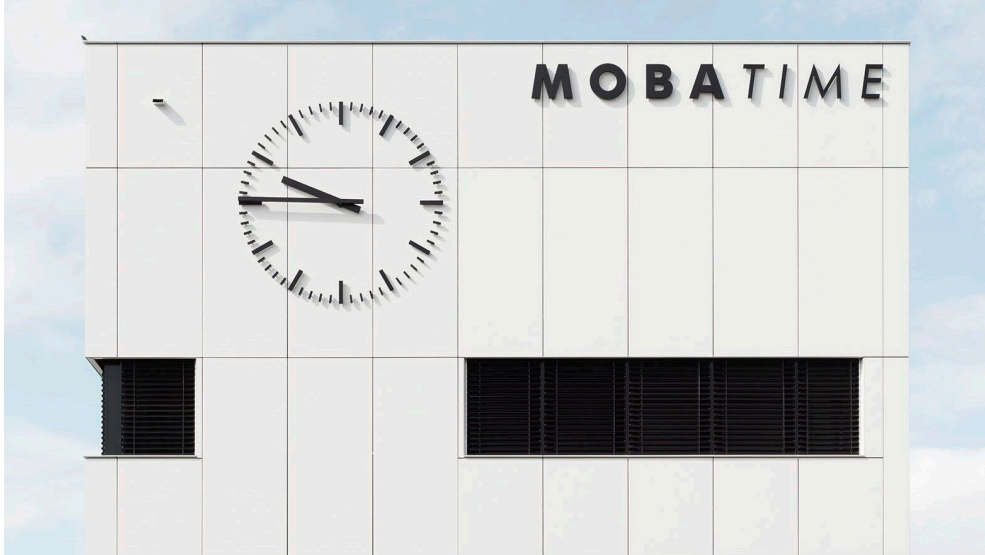


concrete skin Fassadenplatten und formparts - dreidimensionale Betonelemente

Von Rieder



Rieder

Rieder Smart Elements GmbH & Co KG
Glemmerstr. 21
5751 Maishofen
Österreich

Tel.: +43 6542 690844
Fax: +49 8031 90167169

office@rieder.cc
www.rieder.cc

Die leistungsfähigen, nur 13 mm dünnen Elemente in verschiedenen Farben, Oberflächen und Texturen eröffnen einen großen Spielraum für die Gestaltung individueller Fassaden. Zudem sind komplexe 3D Formen möglich.

concrete skin Fassadenplatten

Aus der Serie concrete skin Fassadenplatten und formparts - dreidimensionale Betonelemente von Rieder



Die nur 13 mm dünnen Platten in verschiedenen Farben, Oberflächen und Texturen eröffnen einen großen Spielraum für die Gestaltung von individuellen Gebäudehüllen. Das Material ist nicht brennbar, witterungsbeständig und langlebig. Individuelle Größen mit bis zu 5 m Länge ermöglichen eine facettenreiche Architektur.

Produktübersicht

Glasfaserbeton ist nicht brennbar und besteht aus mineralischen Rohstoffen, die einen unverwechselbaren Materialcharakter erzeugen. Das authentische Erscheinungsbild bewirkt eine natürliche Lebendigkeit an der Fassade. Die universellen Einsatzmöglichkeiten von concrete skin lösen traditionelle Raumbegrenzungen auf. Innen und Außen verschmelzen zu einem Ganzen und erweitern das Aktionsfeld für Architekturschaffende.

concrete skin Fassadenplatten

Aus der Serie concrete skin Fassadenplatten und formparts - dreidimensionale Betonelemente von Rieder

Formate (mm)

Breite: max. 1510

Länge: max. 5000

Dicke: 13

Befestigung

- auf Metall-Unterkonstruktion
- sichtbar: Niete, Schraube
- nicht sichtbar: Hinterschnittanker, Kleben, Rieder Power Anchor

Produkteigenschaften

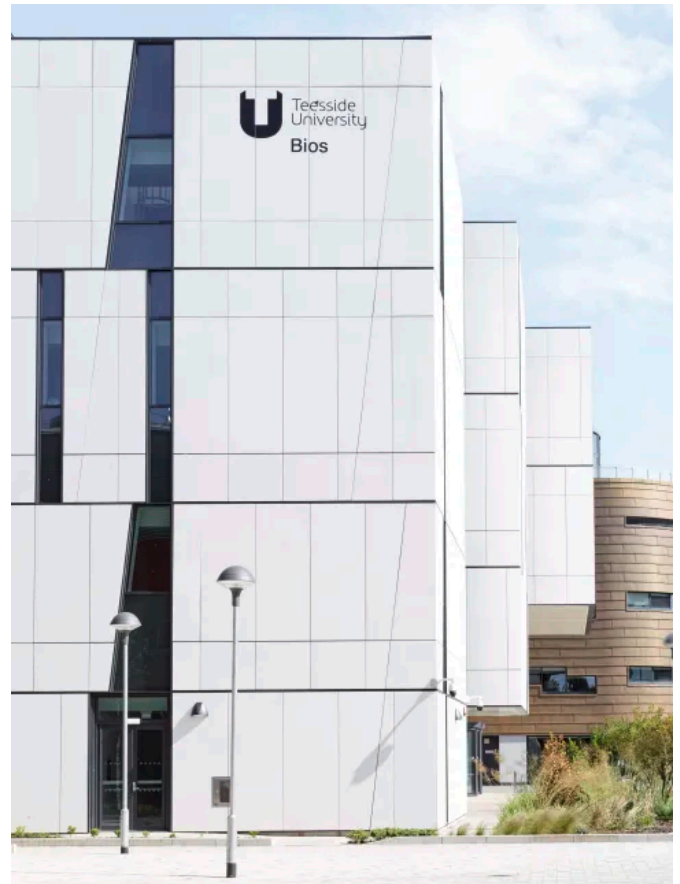
Baustoffklasse A1 nach DIN 4102 - nichtbrennbar

Eigenlast / Flächengewicht 26 - 31,5 kg/m² (je nach Farbe)

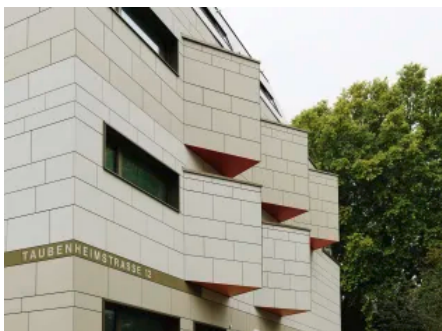
Biegezugfestigkeit > 18 N/mm²

Mit den Zertifizierungen ISO 9001 und ISO 14001 setzt sich Rieder selbst hohe Standards im Umweltschutz. Die Umwelt-Produktdeklaration EPD liefert genaue Kennzahlen zur Öko-Bilanz.

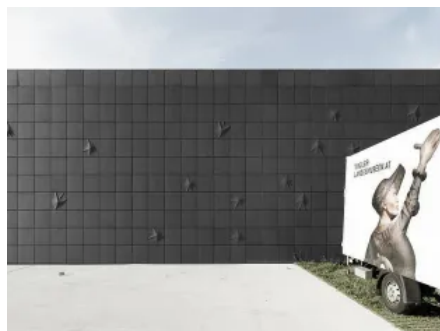
Mehr Informationen: **Der RIEDER Fassadenguide**



BIOS, Teesside University



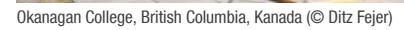
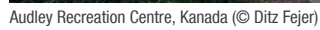
Olgakrippe, Stuttgart



Sammlungs- und Forschungszentrum Hall in Tirol



Harrison Commons, New Jersey, USA (© Ditz Fejer)



	matt - F01	fimo light - F02	fimo - F03
color white - C01	[Patch]	[Patch]	[Patch]
off white - C02	[Patch]	[Patch]	[Patch]
gray - C03	[Patch]	[Patch]	[Patch]
dark gray - C04	[Patch]	[Patch]	[Patch]
black - C05	[Patch]	[Patch]	[Patch]
black - C06	[Patch]	[Patch]	[Patch]
black - C07	[Patch]	[Patch]	[Patch]

matt - F101

ferro light - F102

ferro - F103

matte - F104

matte - F105

matte - F106

matte - F107

matte - F108

matte - F109

matte - F110

matte - F111

matte - F112

matte - F113

matte - F114

matte - F115

www.heinze.de

concrete skin Fassadenplatten

Aus der Serie concrete skin Fassadenplatten und formparts - dreidimensionale Betonelemente von Rieder



Farbkollektion **brick**, erhältlich für concrete skin, öko skin und formparts



Farbkollektion **timber**, erhältlich für concrete skin, öko skin und formparts

Farbkollektion – Übersicht

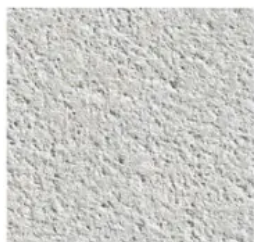
23 Farben, vollständig durchgefärbt, 3 Oberflächenausprägungen FE ferro (sandgestrahlt), FE ferro light (leicht sandgestrahlt) und MA matt (glatt)

Weitere Farben und Formate auf Anfrage.

Oberflächen

FE | Ferro

Sandgestrahlt: mit hohem Druck gestrahlt, Oberfläche ist rau



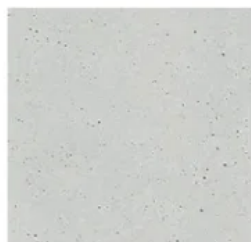
FL | Ferro Light

Leicht sandgestrahlt, Oberfläche ist feiner als bei Ferro



MA | Matt

Gebürstet: Oberfläche glatt, natürliche Wolkenbildung



FACADE STUDIO - Der Rieder Produktkonfigurator

Alle Möglichkeiten der Produktgestaltung mit dem Spiel aus Farben, Texturen und Oberflächen - Instant digitales Muster und alle Downloads auf einem Blick.

Account erstellen und individuelle Projekte mit Moodboard, Richtpreisangebot und Musterbestellung anlegen.

concrete skin Fassadenplatten

Aus der Serie concrete skin Fassadenplatten und formparts - dreidimensionale Betonelemente von Rieder

Referenzen



Residenzen Reithergasse, Kirchberg in Tirol



Sammlungs- und Forschungszentrum Hall in Tirol

Weitere Referenzen

Rieder Smart Elements GmbH & Co KG

Absender

Glemmerstr. 21
5751 Maishofen
Österreich

Tel. +43 6542 690844, Fax +49 8031 90167169
office@rieder.cc, www.rieder.cc

Datum:

☐

Per Fax

☐

Per Brief

☐

Für meine Notizen

☐

Bitte nehmen Sie mit mir Kontakt auf und vereinbaren Sie einen Termin mit mir.

☐

Bitte übersenden Sie mir für Ihre Produkte das aktuelle Katalogmaterial.

☐

Bitte übersenden Sie mir für Ihre Produkte ausführliche Planungsunterlagen.

Anfrage zur Produktserie „concrete skin Fassadenplatten und formparts - dreidimensionale Betonelemente“

Mitteilung: