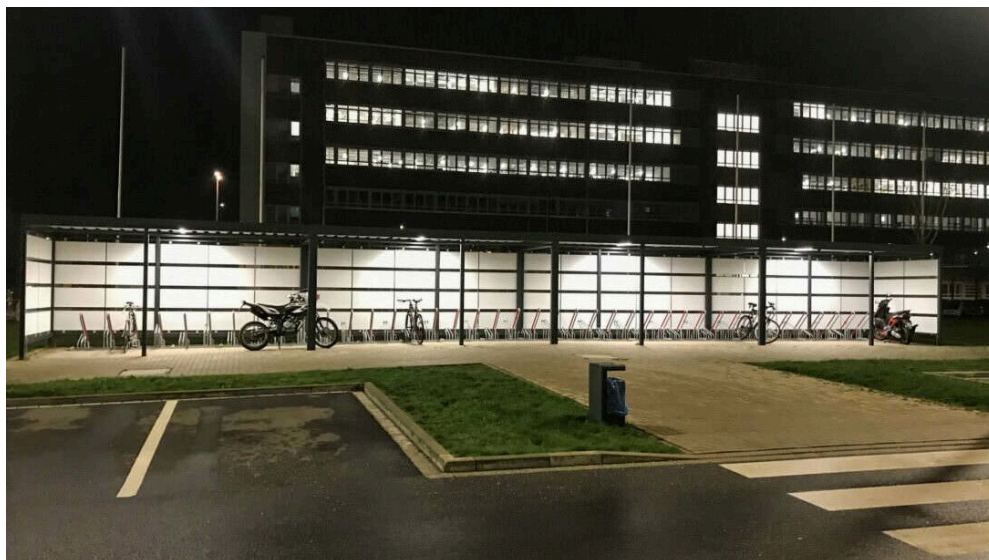


## Stadt- und Freiraumausstattung

Von WSM - Walter Solbach Metallbau



**WSM - Walter Solbach Metallbau GmbH**

Industriestr. 20  
51545 Waldbröl  
Deutschland

Tel.: +49 2291 86-0  
Fax: +49 2291 86-9123

info@wsm.eu  
www.wsm.eu

WSM entwickelt seit 6 Jahrzehnten vielseitige Fahrradparksysteme, Überdachungssysteme und Informationssysteme für den öffentlichen und privaten Bereich. WSM Stadtmobiliar ist sowohl funktional als auch optisch ansprechend.

Mit kombinierbaren Systemen wie der Dachbegrünung GreenPlus, der autarken und effizienten Beleuchtung mit Photovoltaikanlage und den Ladestationen für E-Bikes ermöglicht WSM Lösungen für eine nachhaltige Mobilität.

### **Fahrradparksysteme:**

Anlehn- und Absperrbügel, Fahrradständer, Fahrradgaragen

### **Überdachungssysteme:**

Personenüberdachungen, Material- und Fahrradüberdachungen, Einhausungen

### **Informationssysteme:**

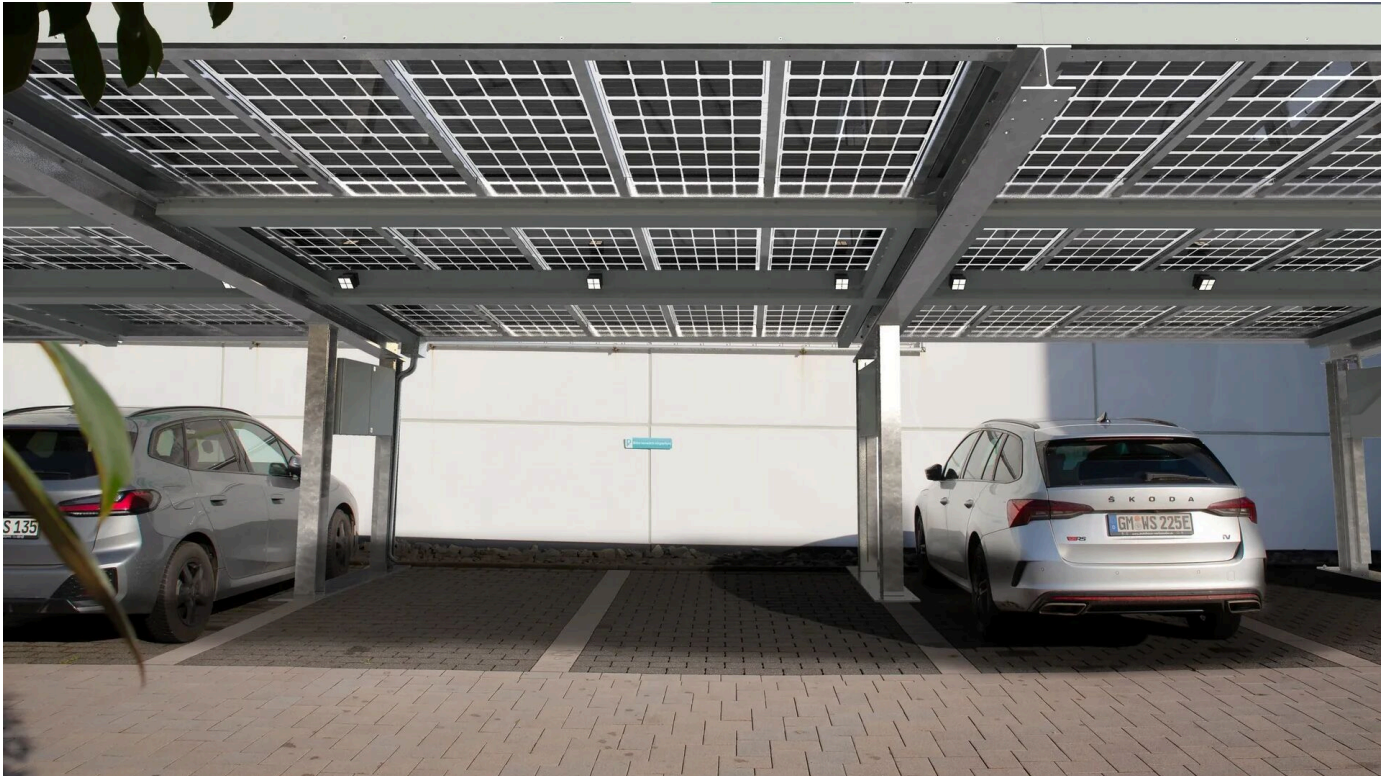
BigSign Pylon, Factory-Vitrine

### **Nachhaltige Mobilität:**

KölnBike mit GreenPlus & Versovolt, Mobilitätsstationen, Connecting Cube, Ladesäulen + Ladestationen

## Carports und Solarcarports

Aus der Serie Stadt- und Freiraumausstattung von WSM - Walter Solbach Metallbau



Carports und Solarcarports von WSM sind von zwei Stellplätzen flexibel erweiterbar zu Carport-Reihenanlagen. Die modulare Konstruktion aus verzinktem Stahl ist mit einer Eindeckung aus langlebigen Trapezblechen oder widerstandsfähigen Photovoltaik-Modulen versehen. WSM Solarcarports vereinen die Stellplatzüberdachung und Energieerzeugung in einer nachhaltigen Lösung für private, gewerbliche und öffentliche Parkplätze.

### WSM Carportsysteme

#### Solarcarports und Stellplatzüberdachungen

Die hochwertigen Carports von WSM mit einem stabilen Rahmen aus verzinktem Stahl schützen zuverlässig vor Regen, Schnee sowie UV-Strahlung. Dank der modularen Bauweise lassen sich auch Reihenanlagen mit einer Vielzahl an Stellplätzen mühelos realisieren.

- Stabile Stahlkonstruktionen, verzinkt
- Einfache und schnelle Montage
- Ausbau zu Reihenanlagen möglich
- Bei Bedarf inklusive Montage

Zum Download: Investitionsförderung nach § 12 ÖPNVG NRW



Durch Anbaueinheiten können die Carport-Grundmodule mit zwei Stellplätzen flexibel um weitere Stellplätze erweitert werden – perfekt für große Reihenparkanlagen.

## Carports und Solarcarports

Aus der Serie Stadt- und Freiraumausstattung von WSM - Walter Solbach Metallbau

### Solar-Carportsystem SolarCover 2.0

Innovativer Carport mit moderner Solartechnologie



Der Solarcarport SolarCover 2.0 vereint einen stabilen Fahrzeugunterstand und solare Energieerzeugung. Die Konstruktion aus feuerverzinktem Stahl und einem Solardach aus widerstandsfähigen PV-Modulen besteht aus nur drei Baugruppen, die sich innerhalb von wenigen Stunden montieren lassen. Die mit einer Nennleistung von 370 Wp pro Modul gewonnene Energie kann beliebig eingespeist oder in Energiespeicher eingeführt werden. Der Solarcarport verfügt über eine Vertikal- und Überkopfzulassung nach DIN 18008, eine ausgewiesenen Schneelast von 2,5 kN/m<sup>2</sup> sowie eine Systemstatik bis Windlastzone 2 bei Geländekategorie 2. Mehr dazu: [Solar-Carportsystem SolarCover](#)

Das SolarCover Carport 2.0 Grundmodul ist mit Anbaueinheiten für flexible Reihenanlagen erweiterbar.



Die Pultdachfläche besteht aus 15 Glas-Glas-Photovoltaik-Modulen mit 5 mm Stärke.



Die integrierte Entwässerung leitet das Regenwasser unauffällig über ein Fallrohr an einer Stütze ab.



Die Solar-Verkabelung ist vormontiert und in den integrierten Schaltschrank gelegt.

### Carportsystem EcoCover

Wirtschaftliche Stellplatzüberdachung für große Flächen



Das EcoCover Carport Grundmodul lässt sich durch Anbaueinheiten flexibel zu einer Reihenanlage erweitern.

Das Carportsystem EcoCover verfügt über eine stabile Pultdach-Konstruktion aus feuerverzinktem Stahl mit langlebiger und pflegeleichter Trapezblecheindeckung, auf der sich individuell auch gerahmte Solarmodule ergänzen lassen. Dank der Systemstatik mit geprüfter Schneelast bis 1,1 kN/m<sup>2</sup> schützt die Stellplatzüberdachung EcoCover auch Fahrzeuge auch in Höhenlagen.

Das Grundmodul mit zwei Stellplätzen lässt sich durch Anbaueinheiten mit je zwei weiteren Stellplätzen flexibel zu einer Reihenanlage erweitern, z.B. für gewerbliche oder öffentliche Parkflächen.

Die Montage erfolgt über Fußplatten zum Aufdübeln. Durch den vorgefertigten Bausatz wird die Montagezeit deutlich verkürzt, sodass die Flächen nicht lange blockiert werden.

Mehr dazu: [Carportsystem EcoCover](#)

Planungsrelevante Informationen zu über 400.000 Bau-, Ausstattungs- und Einrichtungsprodukten.

## Carports und Solarcarports

Aus der Serie Stadt- und Freiraumausstattung von WSM - Walter Solbach Metallbau



EcoCover Carport Grundeinheit aus verzinktem Stahl mit Trapezblechendeckung



EcoCover Carport Anbaueinheit mit je zwei Stellplätzen, beliebig erweiterbar



EcoCover Carport Kombieinheit als Schutz für großflächige Parklösungen



Referenzbeispiel einer EcoCover Carportanlage

WSM - Walter Solbach Metallbau GmbH

Absender

Industriestr. 20  
51545 Waldbröl  
Deutschland

Tel. +49 2291 86-0, Fax +49 2291 86-9123

[info@wsm.eu](mailto:info@wsm.eu), [www.wsm.eu](http://www.wsm.eu)

Datum:

Per Fax

Per Brief

Für meine Notizen

Bitte nehmen Sie mit mir Kontakt auf und vereinbaren Sie einen Termin mit mir.

Bitte übersenden Sie mir für Ihre Produkte das aktuelle Katalogmaterial.

Bitte übersenden Sie mir für Ihre Produkte ausführliche Planungsunterlagen.

Anfrage zur Produktserie „Stadt- und Freiraumausstattung“

Mitteilung: