

Türen für den Wohnungsbau

Von Hörmann



Hörmann KG Verkaufsgesellschaft

Upheider Weg 94-98

33803 Steinhagen

Deutschland

Tel.: +49 5204 915-100

Fax: +49 1805 750-101*

kontakt@hoermann.de

www.hoermann.de

Hörmann bietet hochwertige und individuelle Haustüren aus thermisch getrennten Aluminium-Profilen an. Das Portfolio für Ein- und Mehrfamilienhäuser umfasst Türen die je nach Bedarf und Einbausituation, unterschiedliche Funktionsanforderungen wie Wärmedämmung, Schallschutz, Einbruchhemmung sowie Anforderungen an die Barrierefreiheit erfüllen.

Brandschutztüren

Aus der Serie Türen für den Wohnungsbau von Hörmann



Die Firma Hörmann liefert für den Objektbau Brandschutztüren mit unterschiedlichsten Funktionen für architektonisch hochwertige Ansprüche, wie z.B. vollverglaste Feuer- und Rauchschutzelemente, Multifunktionsüren aus Stahl für den Innen- und Außenbereich, Stahl- und Edelstahltüren für hochwertige Türlösungen bzw. für Bereiche in denen hohen Hygienestandards und Korrosionsschutz erforderlich sind. Auf Kundenwunsch werden alle Produkte für den Objektbau CO2-neutral produziert.

Brandschutztüren

Aus der Serie Türen für den Wohnungsbau von Hörmann

Brandschutztüren für den Objektbereich



Brandschutztür für den Objektbereich

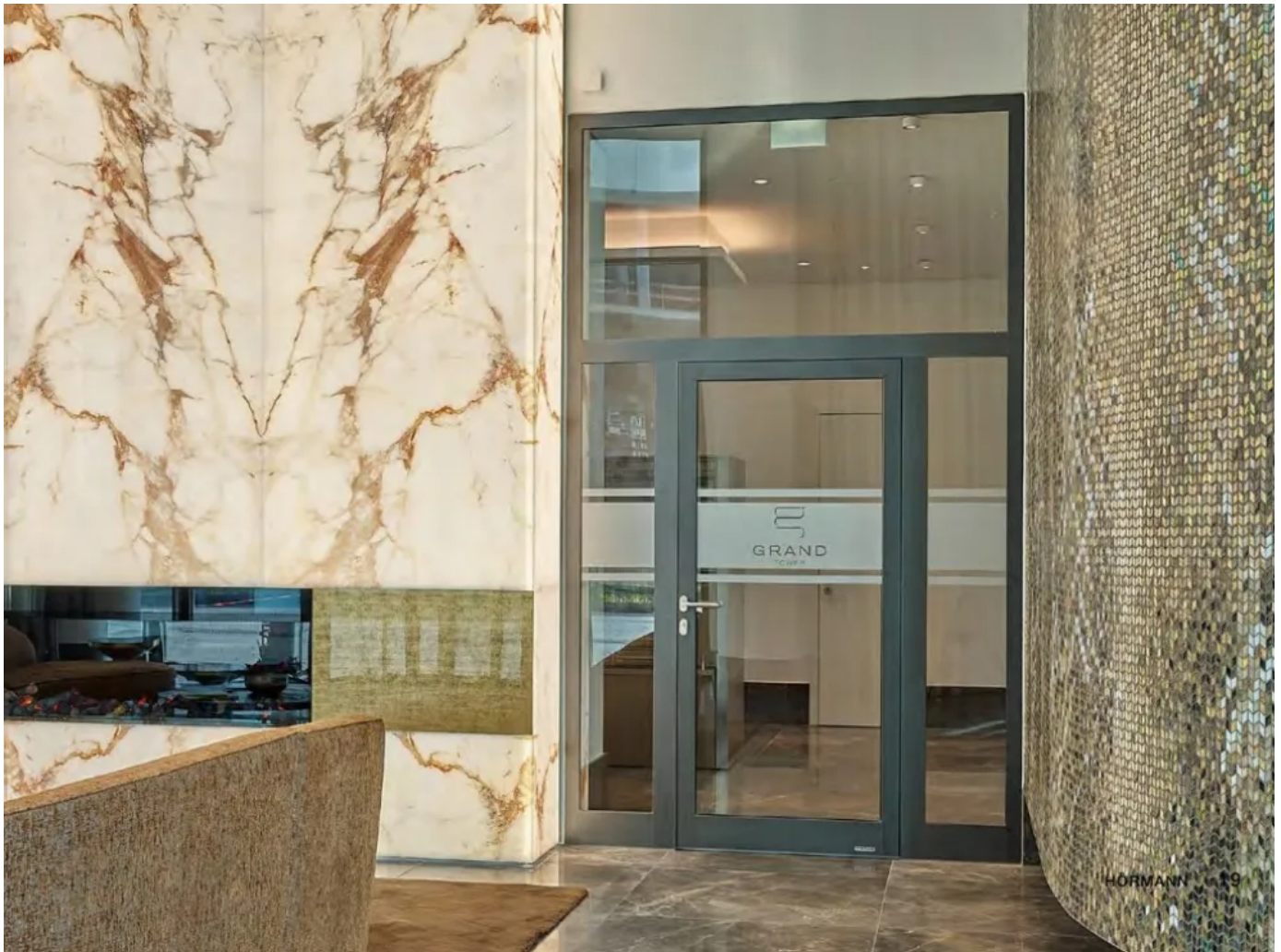
Drei Kategorien

- Rohrahmenelemente aus Aluminium und Stahl
- Multifunktionsüren
- Stahl- und Edelstahltüren STS / STU

Brandschutztüren

Aus der Serie Türen für den Wohnungsbau von Hörmann

Rohrrahmenelemente aus Aluminium und Stahl



Rohrrahmenelement aus Stahl

Mit den Feuer- und Rauchschutztüren und -verglasungen aus Stahl und Aluminium lassen sich alle Bereiche eines Objekts mit gleicher optischer Ansicht herstellen. Auf Kundenwunsch werden alle Produkte für den Objektbau CO₂-neutral produziert. Durch Reduktion der CO₂-Emissionen und der Kompensation der verbleibenden Emissionen durch Klimaschutzprojekte.

Brandschutztüren

Aus der Serie Türen für den Wohnungsbau von Hörmann

Die verschiedenen Türtypen



Aluminium-Feuerschutzelemente

Aluminium-Feuerschutzelemente

- T30/T60/T90 Feuerhemmend
- Rauchdicht
- Schalldämmend
- Einbruchhemmend



F30 / F90 Systemwand

F30 / F90 Systemwand

- T30/t90 Feuerhemmend
- Rauchdicht
- Kombination mit ansichtsgleichen Hörmann T30 Aluminium- und Stahltüren möglich



T30 Aluminium-Automatik-Schiebetür

T30 Aluminium-Automatik-Schiebetür

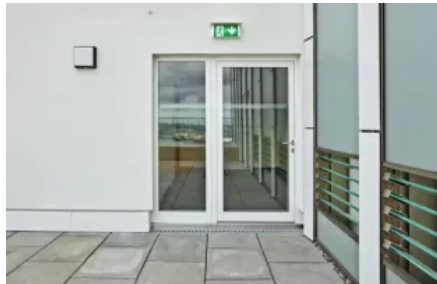
- T30 Feuerhemmend
- Rauchdicht
- Barrierefrei
- Personenschutz



Stahl-Feuer- und Rauchschutzelemente

Stahl-Feuer- und Rauchschutzelemente

- T30/F30 und T90/F90 Feuerhemmend bzw. -beständig
- Rauchdicht
- Schalldämmend
- 1- bzw. 2-flügelig erhältlich



Feuerschutz-Außentür mit CE-Kennzeichnung

Feuerschutz-Außentür mit CE-Kennzeichnung

- EI₂30 Feuerhemmend
- nach EN 16034 und EN 14351-1 klassifiziert
- Rauchdicht

Weiterführende Informationen:

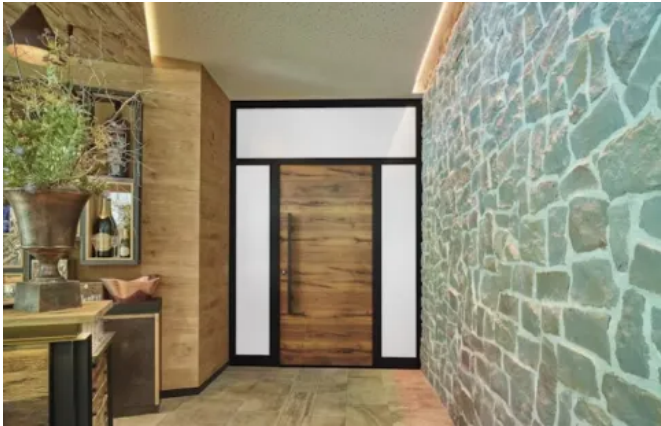
[Hörmann Produkt Portal](#)

Aluminium- und Stahl-Rohrrahmenobjektüren | Türbeschläge in Design & Funktion

Brandschutztüren

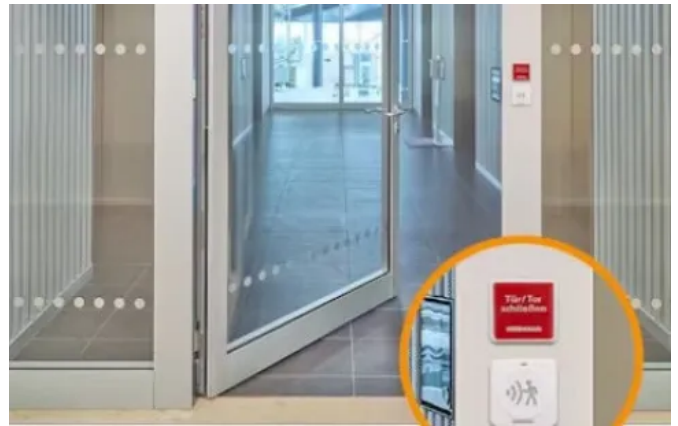
Aus der Serie Türen für den Wohnungsbau von Hörmann

Extras für Hörmann Brandschutztüren



Exklusive MatchDecor-Dekore

- Folgende fünf MatchDecor-Dekore sind verfügbar: Zement, Rusty Patina, Wildeiche, Stadelholz, Stadelholz grau
- Rahmenprofile serienmäßig in der Farbe Tiefschwarz RAL 9005
- Erhältlich für T30 feuerhemmende sowie rauchdichte Rohrrahmenobjektüren aus Aluminium



Ins Pfostenprofil integrierte Bedienelemente

- Bedienelement zum Öffnen und Schließen direkt an der Tür
- Passende Taster für alle Rohrrahmenobjektüren erhältlich
- Kabelverlegung innerhalb der Profile
- Für Pfostenprofile mit 150 mm Ansichtsbreite

Multifunktionsüren

Multifunktionsüren

Brandschutztüren

Aus der Serie Türen für den Wohnungsbau von Hörmann



Die Stahl-Objekttüren von Hörmann lassen sich mit multifunktionalen Anforderungen im Innen- und Außenbereich einsetzen. In Bereichen, in denen keine besonderen Funktionen nötig sind, stehen die Hörmann Objekttüren aus Stahl auch als Mehrzwecktüren zur Verfügung

- Vollflächig verklebtes Türblatt sorgt für hohe Flügelsteifigkeit
- Planebene Oberfläche für harmonische Gesamtansicht
- Feuer- und rauchschutzhemmend, einbruchhemmend sowie schalldämmend erhältlich
- Alle Türen lassen sich mit einem barrierefreien Schließmechanismus ausstatten
- Universelle Eckzarge Typ 2 eignet sich für verschiedene Wandmaterialien
- Mörtelfreie Montage mit DryFix Zarge
- Auf Kundenwunsch werden alle Produkte für den Objektbau CO₂-neutral produziert
- Ausstattung für ATEX-Bereiche (Funkenbildung und elektronische Aufladung wird verhindert)

Die verschiedenen Türtypen

Brandschutztüren

Aus der Serie Türen für den Wohnungsbau von Hörmann



Feuer- und Rauchschutztüren

- T30 / EI₂30 / T60 / EI₂60 / T90 / EI₂90 Feuerhemmend bzw. -beständig
- RS / S₂₀₀ Rauchdicht



Schallschutztüren

- Schallschutzdämmend bis 61 dB



Sicherheitstüren

- 1-flügelige Sicherheitstüren RC2-zertifiziert
- 2-flügelige Sicherheitstüren in Widerstandsklasse RC3 mit Vollpanikfunktion



Mehrwecktüren

- Mehrwecktür für Lager oder Büro, für innen oder außen
- Sonderausstattungen für verschiedene Anforderungen wählbar

Weiterführende Informationen:

[Hörmann Produkt Portal](#)

Stahl-Objektüren OD

Stahl- und Edelstahltüren STS / STU

Stahl- und Edelstahltüren STS / STU

Brandschutztüren

Aus der Serie Türen für den Wohnungsbau von Hörmann



Stahl- und Edelstahltüren STS und STU lassen sich im hochwertigen Objektbau einsetzen oder dort, wo funktionale sowie gestalterische Anforderungen gestellt werden. Die Edelstahlausführung ist vor Korrosion geschützt und ermöglicht den Einsatz in Bereichen mit hohem Hygienestandard.

- Vollflächig und planeben verklebte Verbundkonstruktion erhöht die Flügelsteifigkeit
- Ansichtsgleiche Türansicht in allen Funktionen und in allen Kombinationen
- Flächenbündiger Übergang der Türflügel bei 2-flügeligen Türen oder dem Übergang zum Oberteil
- Alle Türen lassen sich mit einem barrierefreien Schließmechanismus ausstatten
- Stumpf- oder Dickfalzausführung
- Einheitliche Türblattstärke von 62 mm
- Auf Kundenwunsch werden alle Produkte für den Objektbau CO₂-neutral produziert
- Edelstahlausführung in V2A, 7 Vorzugsfarben, in RAL nach Wahl und in NCS Sonderfarben erhältlich
- Konstruktion entsprechend der neuesten europäischen Brandschutzanforderungen
- Zahlreiche zusätzliche Leistungseigenschaften stehen zur Verfügung

Die verschiedenen Türtypen

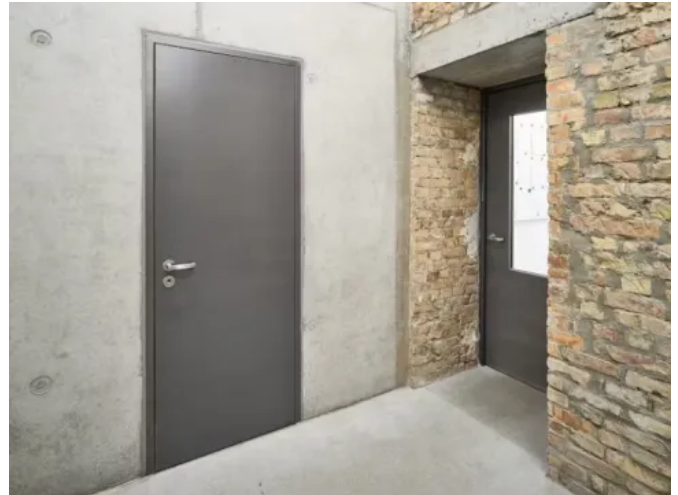
Brandschutztüren

Aus der Serie Türen für den Wohnungsbau von Hörmann



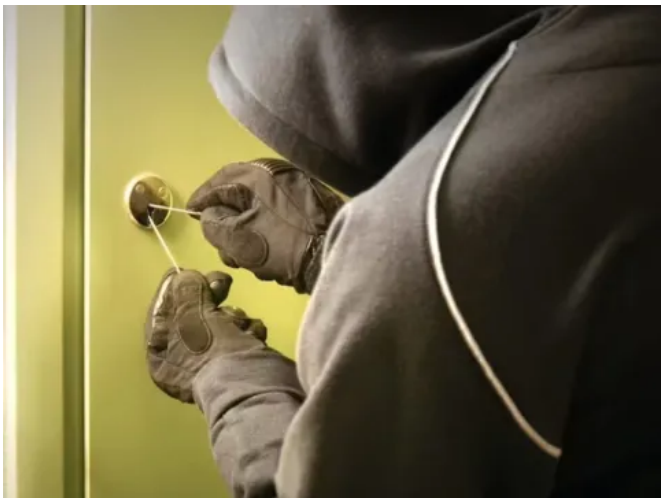
Feuer- und Rauchschutztüren

- T30 / EI₂30 / T60 / EI₂60 / T90 Feuerhemmend
- Einbau ohne Vermörtelung (saubere Oberflächen)



Schallschutztüren

- Schalldämmend bis 42 db



Sicherheitstüren

- 1-flügelige Sicherheitstüren RC2-zertifiziert
- 2-flügelige Sicherheitstüren in Widerstandsklasse RC3 mit Vollpanikfunktion



Mehrzwecktüren

- Mehrzwecktür für Lager oder Büro, für innen oder außen
- Sonderausstattungen für verschiedene Anforderungen wählbar

Weiterführende Informationen:

[Hörmann Produkt Portal](#)

Stahl- und Edelstahl-Objektüren STS / STU | Türbeschläge in Design & Funktion

Weitere Informationen

[Hörmann Brandschutztüren](#)

[Objekt-Konfigurator](#)

Brandschutztüren

Aus der Serie Türen für den Wohnungsbau von Hörmann

Nachhaltigkeit bei Hörmann



ClimatePartner
zertifiziertes Produkt
climate-id.com/XNEBKC



CO₂
berechnen
reduzieren
beitragen

- Alle Produkte für den Wohnungsbau sind serienmäßig CO₂-neutral hergestellt
- Der Strombedarf in allen europäischen Standorten wird zu 100 % aus erneuerbaren Energien gewonnen
- Die verbleibenden Emissionen werden durch Klimaschutzprojekte weltweit kompensiert

Weiterführende Informationen

[Nachhaltigkeit bei Hörmann](#)