

Brandschutzsysteme/Baulicher Brandschutz SYSTEM WICHMANN®

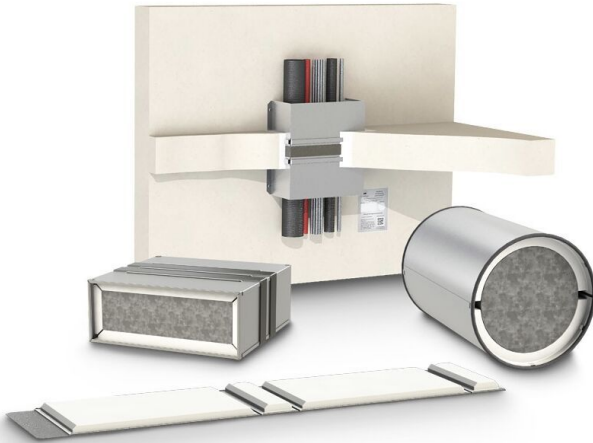
Von Wichmann Brandschutzsysteme



Wichmann Brandschutzsysteme GmbH
& Co. KG
Siemensstr. 7
57439 Attendorn
Deutschland

Tel.: +49 2722 6382-0
Fax: +49 2722 6382-299

info@wichmann.biz
www.wichmann.biz



Die branchenprägende Maxime: Komplexitätsreduktion bei der Planung und Montage ist der entscheidende Schlüssel zu einem sicheren und verlässlichen Brandschutz. Deshalb gestaltet Wichmann Brandschutzsysteme die Systeme so, dass Über- oder Falschbelegung von vornherein ausgeschlossen werden kann. Die Instandhaltung der Abschottungen gestaltet sich somit wesentlich günstiger und nachhaltiger. Werden Kabel über Installationsleerrohre verlegt, wie es bspw. im Wohnungsbau vorgeschrieben ist, dann entfällt bei Kabelnachinstallationen die Instandsetzung der Abschottung sogar komplett.

Die Wichmann KABELBOX® - Brandschutz genial einfach.

Beschreibung

Wichmann KABELBOX® – Das sind vorgefertigte Abschottungen aus einem Stahlblechkasten mit innenliegenden Paketen. Diese Pakete schäumen im Brandfall ab ca. 100°C selbständig auf und verschließen die Öffnung sicher. Durch ihre spezielle Bauweise können die Boxen zu 100 % belegt werden. Beschichtungen und Abstände zwischen den Kabeln sind nicht erforderlich. Montagefehler können so von vornherein ausgeschlossen werden. Spezielle und meist teure Brandschutzdichtstoffe entfallen.

Die Boxen können mit herkömmlichen Dichtstoffen sofort und kostengünstig instandgesetzt werden. Jede Wichmann KABELBOX® ist für Kabel aller Art, alle Kunststoffleerrohre nach DIN EN 61368 bis 63 mm Durchmesser, Hohlleiter, Koaxial-Hohlleiter, Rohre bis 1,5 cm und Bündelrohrsysteme (Blown-Fibre-Tubes) zugelassen.

Serien, Typen, Lieferprogramm

EasyFoam Kabelbox – Die einfache und schnelle Lösung für Wände

WD90 SYSTEM WICHMANN® – Die Universallösung für Wände und Decken

TW90/30 Faltbox SYSTEM WICHMANN® – Sauber, einfach und flexibel, für leichte Trennwände

UFK Kabelbox – Das Unterflur-Kabelschott für Kabel im Systemboden

Maßangaben

- WD90: Die Standard-Tiefe in Richtung der Kabelführung ist 27 cm. In der Breite und Höhe können standardmäßig folgende Abmessungen miteinander kombiniert werden: Höhen: 60, 80, 90, 100, 110 mm; Breiten: 90, 120, 160, 180, 200, 240, 280, 335, 380, 435, 480, 535, 580, 640 mm.

- TW90/30: Die Standard-Bauhöhe ist immer 60 mm. In der Breite bzw. Tiefe sind folgende Größen kombinierbar: Breiten: 120, 160, 200, 240, 280 mm; Tiefen: 125, 150 mm.

Zulassungen

EasyFoam - Kabelboxen: DIBt Z-19.15-202, aBG Z-19.53-2517

WD90 Kabelboxen: DIBt Z-19.15-202, aBG Z-19.53-2517

TW90/30 Kabelboxen: DIBt Z-19.15-1022, aBG Z-19.53-2444

Brandschutzsysteme/Baulicher Brandschutz SYSTEM WICHMANN®

Von Wichmann Brandschutzsysteme

UFK Kabelboxen: DIBt Z-19.15-202, aBG Z-19.53-2517

PRODUKTKATALOG 11/2024

Download Produktkatalog Wichmann Kabelbox®, Instafix® Kanal, Akustikbox

Brandschutzkanal/Installationskanal Wichmann INSTAFIX® BKI

Aus der Serie Brandschutzsysteme/Baulicher Brandschutz SYSTEM WICHMANN® von Wichmann Brandschutzsysteme



Elektroinstallationskanäle der INSTAFIX® BKI Serie sind platzsparend und leicht zu montieren.

Installationskanal

Kabelbrände sicher eindämmen

Leitungsanlagen wie Kabel oder Leerrohre stellen eine erhöhte Brandlast dar, über die sich Feuer und Rauch rasant in einem Gebäude ausbreiten können. Mit dem Wichmann INSTAFIX® BKI Installationskanal werden diese Brandlasten sicher eingedämmt: Anders als bei herkömmlichen Kanälen, kommt beim INSTAFIX® BKI anstelle von Steinwolle, Silikat oder Gips ein leistungsstarker Dämmschichtbildner zum Einsatz. Dieser schäumt unter Hitzeeinwirkung auf und versiegelt den Kanal vollständig. Eine Brandweiterleitung wird verhindert. Schäden und Folgekosten werden minimiert.



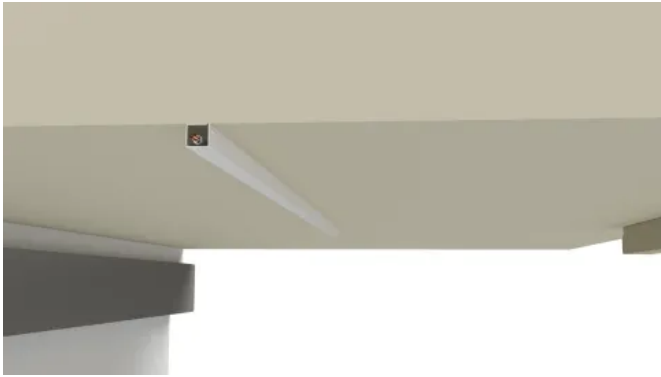
Materialwahl

Der Wichmann INSTAFIX® BKI Installationskanal wird wahlweise aus feuerverzinktem Blech, Edelstahl oder wahlweise in verschiedenen RAL-Tönen gefertigt. Durch die bis zu 95 % dünnere Wanddicke im Vergleich zu herkömmlichen Kanälen, wird der Gesamtquerschnitt der Kanalkonstruktion entscheidend verringert und spart Platz, Arbeitszeit und letztendlich Geld: So kann der INSTAFIX® BKI auch an beengten Stellen montiert werden. Der Monteur benötigt aufgrund des niedrigen Gewichts weniger Fixierungspunkte. Die Montage ist schnell abgeschlossen.

Der INSTAFIX® BKI ist für die Feuerwiderstandsklassen I30 bis I120 nach DIN 4102 klassifiziert und besitzt in Deutschland eine allgemeine Bauartgenehmigung. Wegen der staubfreien Montageeigenschaften eignet er sich besonders für sensible Einbauszenarien wie Krankenhäuser, Reinräume oder Rechenzentren.

Brandschutzkanal/Installationskanal Wichmann INSTAFIX® BKI

Aus der Serie Brandschutzsysteme/Baulicher Brandschutz SYSTEM WICHMANN® von Wichmann Brandschutzsysteme



Übersicht Eigenschaften

- Dämmschichtbildner schäumt im Ernstfall auf und versiegelt den Kanal
- Einfacher Einbau durch besonders schlanke Konstruktion in Leichtbauweise
- Passgenau vorgefertigt: Kanalelemente eignen sich selbst für schwierige Einbausituationen
- Staubfrei montiert: Perfekt für Labore, Rechenzentren, Verwaltungsgebäude, Wohnungsbau oder Krankenhäuser
- Vollständig belegbar, keine Abstände und jederzeit nachrüstbar

Wichmann Brandschutzsysteme GmbH & Co. KG

Absender

Siemensstr. 7
57439 Attendorn
Deutschland

Tel. +49 2722 6382-0, Fax +49 2722 6382-299
info@wichmann.biz, www.wichmann.biz

Datum:

☐

Per Fax

☐

Per Brief

☐

Für meine Notizen

☐

Bitte nehmen Sie mit mir Kontakt auf und vereinbaren Sie einen Termin mit mir.

☐

Bitte übersenden Sie mir für Ihre Produkte das aktuelle Katalogmaterial.

☐

Bitte übersenden Sie mir für Ihre Produkte ausführliche Planungsunterlagen.

Anfrage zur Produktserie „Brandschutzsysteme/Baulicher Brandschutz SYSTEM WICHMANN®“

Mitteilung: