

Brandschutzelemente

Von Holzbau Schmid



© Thomas Moeller

Holzbau Schmid GmbH & Co. KG
Ziegelhau 1-4
73099 Adelberg
Deutschland

Tel.: +49 7166 5777
Fax: +49 7166 5719

info@hoba.de
www.hoba.de

Hoba- Brandschutzelemente werden maßgeschneidert auf Basis der Kundenanforderungen und Wünsche hergestellt.

Das Programm umfasst Brandschutz- und Rauchschutz-Verglasungen F30 und F90, Brandschutztüren T30/T60/T90 und Ganzglas-Rauchschutztüren RS.

HOBA Brandschutzverglasungen bis F90

Aus der Serie Brandschutzelemente von Holzbau Schmid



© Thomas Moeller

HOBA fertigt maßgeschneiderte Brandschutzelemente für Wand-, Boden- und Decken-Verglasungen im Innen- und Außenbereich bis zur Feuerwiderstandsklasse F90. Es können klassische Pfosten-Riegel-Verglasungen, Verglasungen mit Silikonfugen für maximale Transparenz, Schräg- und Horizontalverglasungen, bewegliche selbstschließende Systeme und Sonderausführungen auf Basis der Kundenanforderungen und Wünsche realisiert werden.

Übersicht

HOBA Systeme für den Einsatz im Innenbereich

- Pfosten-Riegel-Verglasungen F30
- Pfosten-Riegel-Verglasungen F90
- Pfosten-Riegel-Verglasungen G30
- Silikonfugenverglasung F30
- Silikonfugenverglasung mit frei eingebauten Türen F30
- Silikonfugenverglasung F60
- Silikonfugenverglasung F90
- Bewegliche selbstschließende Brandschutzverglasung F30
- Bewegliche selbstschließende Brandschutzverglasung F90
- Schräg-/ Horizontalverglasung F30

HOBA Systeme für den Einsatz im Außenbereich

- Pfosten-Riegel-Verglasungen F30
- Pfosten-Riegel-Verglasungen F90
- Bewegliche selbstschließende Brandschutzverglasung EI30 bis EI90 zertifiziert nach neuesten Europäischen Normen
- Einflügelige, verglaste oder Vollblatt-Außentüren EI30 bis EI 90 zertifiziert nach neuesten Europäischen Normen

HOBA Brandschutzverglasungen bis F90

Aus der Serie Brandschutzelemente von Holzbau Schmid

- Schräg- oder Horizontalverglasung F30

Zusatzeigenschaften

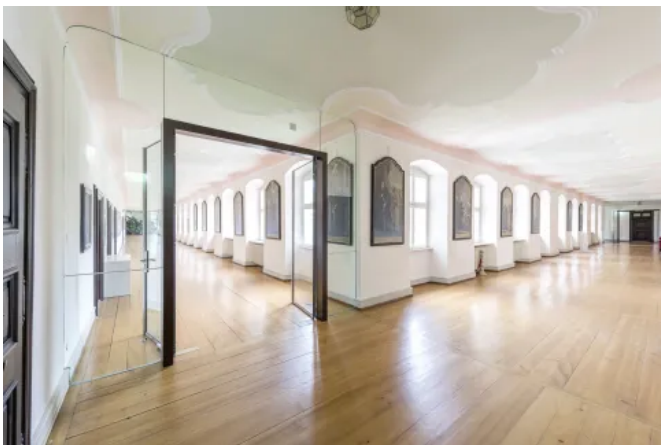
Systemabhängig:

- Schallschutz bis 37 dB
- Einbruchschutz bis Widerstandsklasse RC3
- Beschusshemmung bis Widerstandsklasse FB4NS DIN EN 1522
- Wärmedämmung, U-Wert bis 1,1 W/(m²K)
- Schlagregendichtheit bis Klasse 6A
- Widerstand gegen Windlast bis Klasse 4

Höhere Anforderungen oder zusätzliche Eigenschaften sind nach Rücksprache mit dem HOBA-Service möglich.

Informationen und weitere Anwendungsbeispiele zu HOBA Brandschutz-Türen, Brandschutz-Fenster, Ganzglas-Rauchschutz-Türen

Anwendungsbeispiele



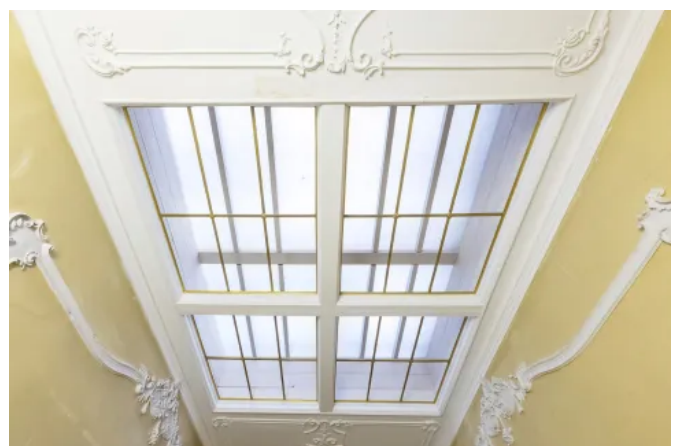
Brandschutzverglasung F30/T30 im denkmalgeschützten Gebäude



Brandschutzverglasung mit rahmenlosem Wand-/Deckenanschluss



Treppeneinhausung mit Brandschutzverglasung F30/T30



Horizontalverglasung F90

HOBA Brandschutzverglasungen bis F90

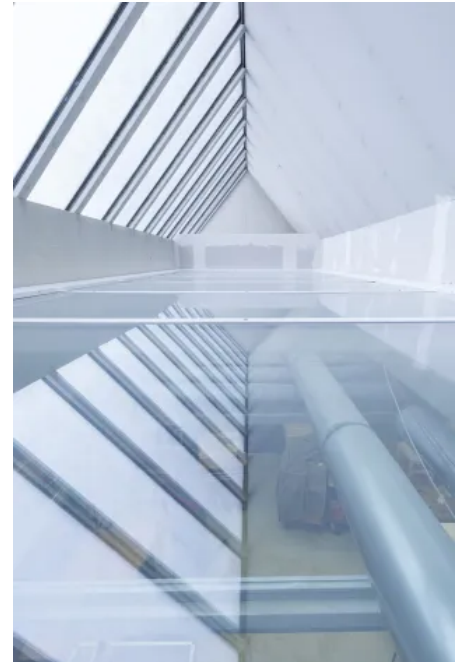
Aus der Serie Brandschutzelemente von Holzbau Schmid



Brandschutzverglasung F30 mit absturzsichernder Funktion nach TRAV



Feuerbeständige Innen-Verglasung



Horizontalverglasung F30



Feuerbeständige Außenverglasung



Feuerbeständiger Ganzglas-Flurabschluss

HOBA Brandschutz-Türen, Rauchschutz-Türen, Brandschutz-Fenster

Aus der Serie Brandschutzelemente von Holzbau Schmid



© Thomas Moeller

HOBA bietet ein breites Sortiment an Brandschutztüren, Rauchschutztüren und Brandschutzfenstern aus unterschiedlichen Werkstoffen in verschiedenen Ausführungen für Anwendungen im Innen- und Außenbereich bis zur Feuerwiderstandsklasse T90.

Übersicht

HOBA Systeme für den Einsatz im Innenbereich

- Feuerhemmende einflügelige Tür T30 aus Holzwerkstoffen
- Feuerhemmende zweiflügelige Tür T30 aus Holzwerkstoffen
- Feuerhemmende einflügelige Tür T30 aus Holzwerkstoffen, Glas und Edelstahl
- Feuerhemmende zweiflügelige Tür T30 aus Holzwerkstoffen, Glas und Edelstahl
- Feuerhemmende einflügelige Tür T30 aus Massivholz
- Feuerhemmende zweiflügelige Tür T30 aus Massivholz
- Schiebefenster einflügelig T30 aus Holz und Holzwerkstoffen, verglast oder Vollblatt
- Schiebetür einflügelig T30 aus Holz und Holzwerkstoffen, verglast oder Vollblatt
- Feuerbeständige einflügelige Tür T90 aus Massivholz
- Hochfeuerhemmende einflügelige Tür T60 aus Massivholz
- Hochfeuerhemmende zweiflügelige Tür T60 aus Massivholz
- Ganzglas-Rauchschutztür RS

HOBA Systeme für den Einsatz im Außenbereich

- Feuerhemmende einflügelige Tür T30 aus Massivholz und Holzwerkstoffen
- Feuerhemmende zweiflügelige Tür T30 aus Massivholz und Holzwerkstoffen

HOBA Brandschutz-Türen, Rauchschutz-Türen, Brandschutz-Fenster

Aus der Serie Brandschutzelemente von Holzbau Schmid

Zusatzeigenschaften

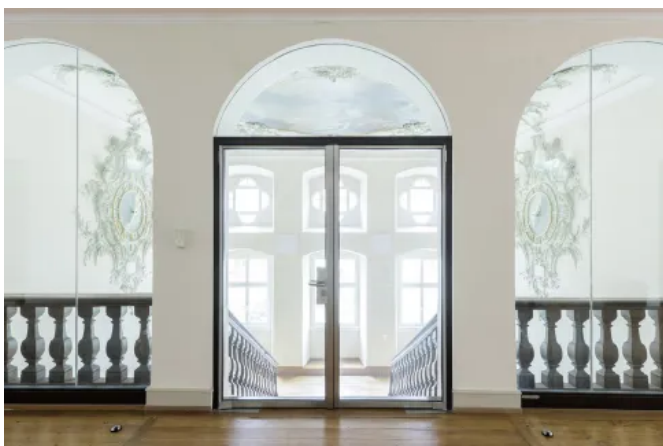
Systemabhängig:

- Schallschutz bis 37 dB
- Einbruchschutz bis Widerstandsklasse RC3
- Beschusshemmung bis Widerstandsklasse FB4NS DIN EN 1522
- Wärmedämmung, U-Wert bis 1,3 W/(m²K)
- Schlagregendichtheit bis Klasse 3A
- Widerstand gegen Windlast bis Klasse C3

Höhere Anforderungen oder zusätzliche Eigenschaften sind nach Rücksprache mit dem HOBA-Service möglich.

Informationen und weitere Anwendungsbeispiele zu HOBA Brandschutz-Verglasungen,

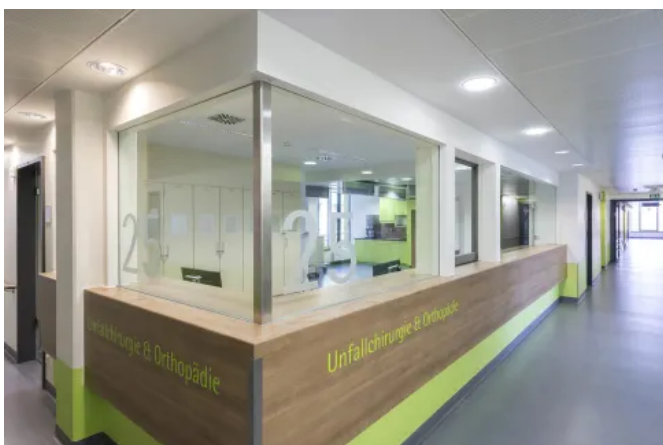
Anwendungsbeispiele



Brandschutztür und -verglasung T30/F30 im denkmalgeschützten Gebäude



Automatische Schiebetür T30



Schwesterndienstplatz mit Schiebefenster T30



Außenfenster F30 mit verdeckten Beschlägen

HOBA Brandschutz-Türen, Rauchschutz-Türen, Brandschutz-Fenster

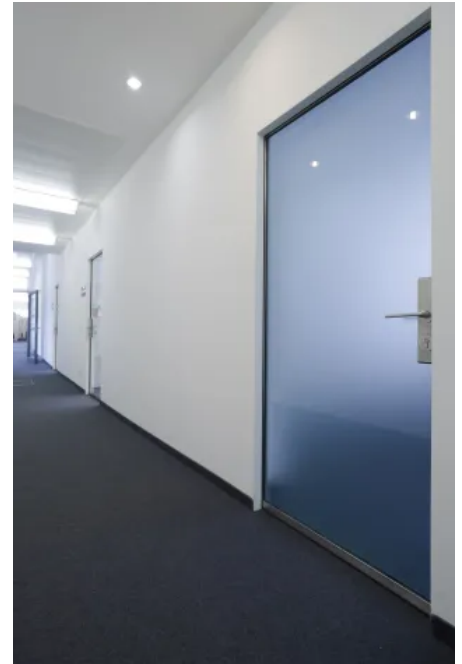
Aus der Serie Brandschutzelemente von Holzbau Schmid



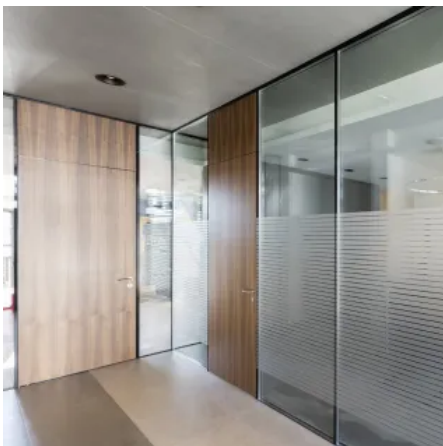
Brandschutzfenster F90



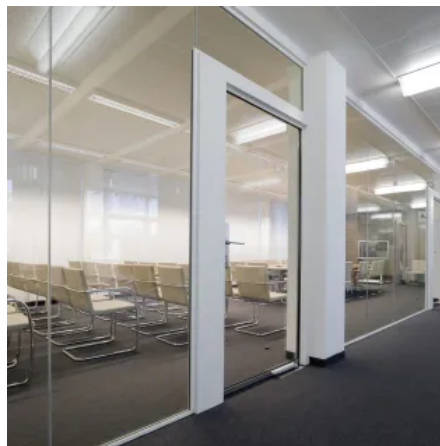
Detail Schiebefenster F30



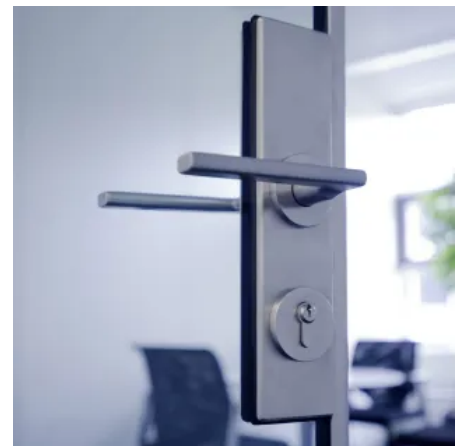
Ganzglas-Brandschutztür T30



Rahmenlose Brandschutztür HOBA-frameless System T30



Ganzglastür T90 in Glaswand F90



Türdetail Schlosskasten