

## Bauliche Brandschutzsysteme für die Gebäudetechnik

Von Promat



Etex Building Performance GmbH  
Geschäftsbereich Promat  
Scheifenkamp 16  
40878 Ratingen  
Deutschland

Tel.: +49 2102 4930

service.ratingen@etexgroup.com  
[www.promat.com/de-de/brandschutz](http://www.promat.com/de-de/brandschutz)

Für die Gebäudetechnik gibt es bauordnungsrechtlich - je nach Einbausituation - drei Schutzziele: Schutz von Rettungswegen, Funktionserhalt von Leitungsanlagen, Abschottungen von Rohren und Kabeln

### Übersicht der Konstruktionen

- Lüftungs- und Entrauchungsanlagen als selbständige Konstruktionen oder nachträgliche Verkleidungen
- Kanäle für elektrische Leitungen- als Installationskanäle für den Funktionserhalt
- Abschottung von Rohr- und Kabeldurchführungen in Massivbauteilen oder Metallständerwänden
- Sonderbauteile für besondere brandschutztechnische Anforderungen

## Brandschutz und Funktionserhalt für elektrische Leitungen

Aus der Serie Bauliche Brandschutzsysteme für die Gebäudetechnik von Promat



PROMATECT®-Kabelkanäle schützen Kabel und Leitungen bei Brandeinwirkung von außen und gewährleisten damit, dass elektrische Anlagen im Brandfall funktionsfähig bleiben. Gleichzeitig schützen Kabelkanäle aber auch Rettungswege vor den Auswirkungen eines Kabelbrandes

### Kanäle für elektrische Leitungen als Installationskanäle oder für den Funktionserhalt

Kanäle für elektrische Leitungen sind hinsichtlich der unterschiedlichen Schutzziele im Brandfall zu differenzieren.

#### Kanäle für den Funktionserhalt

##### Ziel

Beim Funktionserhalt elektrischer Leitungen kommt es darauf an, dass bestimmte Anlagen und Systeme auch oder gerade im Brandfall funktionsfähig bleiben. Die Muster-Leitungsanlagen-Richtlinie (MLAR) nennt die bauordnungsrechtlich wichtigsten Einrichtungen und die dafür notwendige Funktionsdauer:

#### Notwendiger Funktionserhalt

- Brandmeldung
- Alarmierung
- Rauch- und Wärmeableitung
- Sicherheitsbeleuchtung
- Aufzugsanlagen
- Löschwasserversorgung

#### Lösungen

Spezielle Bekleidungen bzw. Kanäle aus PROMATECT® Brandschutzplatten gewährleisten eine zuverlässige und ausreichend lange Energieversorgung über die geforderte Zeitdauer.

- keine speziellen, brandschutztechnisch geprüften Kabelbefestigungen nötig

## Brandschutz und Funktionserhalt für elektrische Leitungen

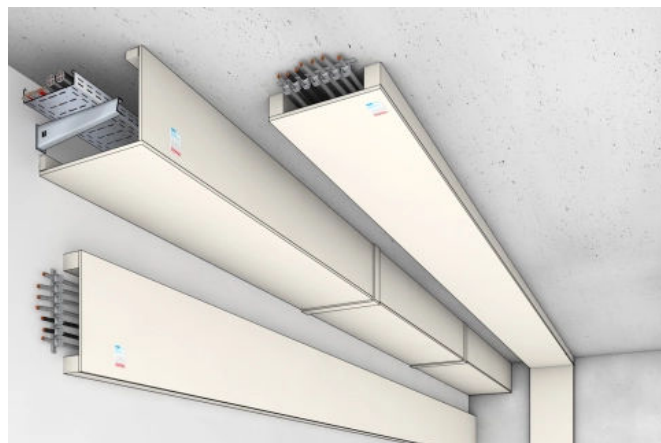
Aus der Serie Bauliche Brandschutzsysteme für die Gebäudetechnik von Promat

- thermisch bedingte Widerstandserhöhung auf Grundlage der Brandtemperaturen ist zu vernachlässigen.
- nachträgliche Ausführung möglich
- Schutz gegen mechanische Beschädigungen

### Kanal für den Funktionserhalt elektrischer Leitungen, E 30 (Konstruktion 290.10) / E 60 / E 90 (Konstruktion 290.15)

Vierseitige Kanäle oder drei- und zweiseitige Bekleidungen für waagerechte und senkrechte Leitungsführung

- Kanalbreiten bis 1000 mm
- raumsparende Kabelverlegung ohne Mindestabstände
- keine speziellen brandschutztechnisch geprüften Kabelbefestigungen erforderlich
- wahlweise mit oder ohne Kabelpritsche und mit abnehmbarem Deckel (bei vierseitiger Ausführung)
- keine widerstandsbedingte Überdimensionierung der Leiterquerschnitte nötig
- Temperatur der Kabel bleibt während des Klassifizierungszeitraumes in der Regel unterhalb von 150 °C



Konstruktion 290.10 und 290.15

[Weitere Informationen zu Konstruktion 290.10](#)

[Weitere Informationen zu Konstruktion 290.15](#)

### Installationskanäle

#### Anwendungsbereich

Wenn elektrische Leitungsanlagen in Rettungswegen oder Räumen mit erhöhter Brandgefahr verlegt sind oder diese kreuzen, müssen die Kabel in Installationskanälen verlegt werden. Diese trennen die in der Regel brennbaren Elektroinstallationen von den umgebenden Räumen und gewährleisten so die uneingeschränkte Nutzung der Rettungswege über die geforderte Feuerwiderstandsdauer

#### Eigenschaften

- Installationskanäle trennen die in der Regel brennbaren Elektroinstallationen von den umgebenden Räumen
- Installationskanäle gewährleisten so die uneingeschränkte Nutzung der Rettungswege über die geforderte Feuerwiderstandsdauer
- Kanalteile lassen sich vorkonfektionieren
- Kanalteile lassen sich vor Ort sehr gut an individuelle Einbausituationen anpassen
- Installationskanäle sind für nachträgliche Maßnahmen im Bestand geeignet

## Brandschutz und Funktionserhalt für elektrische Leitungen

Aus der Serie Bauliche Brandschutzsysteme für die Gebäudetechnik von Promat

### Installationskanal für elektrische Leitungen, I 30 / I 60 / I 90

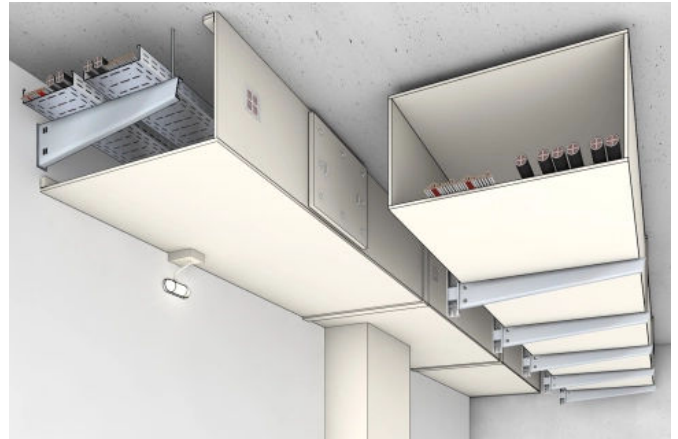
#### (Konstruktion 290.25)

Vierseitige Kanäle oder drei- und zweiseitige Bekleidungen für waagerechte und senkrechte Leitungsführung.

Um die Eigenerwärmung der Kabel zu minimieren, können PROMASEAL®-LB-Steine eingebaut werden (siehe Konstruktion 490.6).

- Bekleidung von Kabeln und Leitungen aller Art
- wahlweise mit oder ohne Kabelpritsche und mit abnehmbarem Deckel (bei vierseitiger Ausführung)
- zwei- bzw. dreiseitig ausführbar für nachträgliche Bekleidung
- Anschluss an Metallständerwände
- Revisionsöffnungsverschluss und nachbelegbare Kabelausgänge
- auch vorkonfektioniert lieferbar

Weitere Informationen zu Konstruktion 290.25



Konstruktion 290.25

Etex Building Performance GmbH Geschäftsbereich Promat <sup>Absender</sup>

Scheifenkamp 16  
40878 Ratingen  
Deutschland

Tel. +49 2102 4930

[service.ratingen@etexgroup.com](mailto:service.ratingen@etexgroup.com), [www.promat.com/de-de/brandschutz](http://www.promat.com/de-de/brandschutz)

Datum:

☐

Per Fax

☐

Per Brief

☐

Für meine Notizen

☐

Bitte nehmen Sie mit mir Kontakt auf und vereinbaren Sie einen Termin mit mir.

☐

Bitte übersenden Sie mir für Ihre Produkte das aktuelle Katalogmaterial.

☐

Bitte übersenden Sie mir für Ihre Produkte ausführliche Planungsunterlagen.

Anfrage zur Produktserie „Bauliche Brandschutzsysteme für die Gebäudetechnik“

Mitteilung: