

## Knauf Trockenbau

Von Knauf Gips

**KNAUF**



Knauf Gips KG

Am Bahnhof 7

97346 Iphofen

Deutschland

Tel.: +49 9323 310

Fax: +49 9323 31277

info@knauf.com

www.knauf.com

Moderner Trockenbau von Knauf bietet für jede Anforderung die passende Lösung.

- Besondere Stabilität und Robustheit
- Hoher Schallschutz
- Optimale Raumnutzung

Knauf Trockenbau setzt Standards durch hohe Leistungswerte – mit ganzheitlichen, zukunftsweisenden Konzepten für Neubau, Sanierung und Aufrüstung. Das Ergebnis: ein Maximum an Nutzwert und Qualität.

### Knauf Systeme

Moderne Trockenbaukonstruktionen erfüllen immer vielfältigere und komplexere Anforderungen. Brand- und Schallschutz, mechanische Widerstandsfähigkeit, Feuchteschutz sowie Akustik oder Wirtschaftlichkeit sind Herausforderungen, die Knauf mit den passenden Systemen für die jeweilige Bauaufgabe berücksichtigt.

### Brandschutz

Brandschutz von Knauf heißt Sicherheit mit System. Das gilt für geprüfte Konstruktionen und Systemlösungen für Wand-, Decken- und Bodensysteme allgemein bis hin zu speziellen Anforderungen wie Träger- und Stützenbekleidungen, Cubo Raum-in-Raum-Systeme, Holzbau in Gebäudeklasse 4 bis hin zu DIN-Konstruktionen

### Schallschutz und Akustik

Lärm stört. Lärm macht krank. Die Anforderungen, die an den Schallschutz gestellt werden, sind deshalb höher denn je. Anders als mit herkömmlichen Massivbauweisen, lassen sich mit Trockenbausystemen von Knauf an Boden, Wand und Decke alle Schutz- und Komfortbedürfnisse erfüllen. Beispielsweise ermöglicht die spezielle Schallschutzplatte Knauf Silentboard – allein oder in Verbindung mit der multifunktionalen Gipsplatte Knauf Diamant – schlanke Wandsysteme mit höchstem Schallschutz.

### Gestaltung

Runde, geschwungene oder skulptural gewölbte Flächen und Formen schaffen individuelle, emotionale Raumatmosphären. Mit Gipsplatten von Knauf lassen sich solche Formen in perfekter und zugleich rationeller Weise auskleiden. Knauf Platten lassen sich – in Abhängigkeit von der Plattendicke und dem gewünschten Radius – trocken oder nass biegen. Bei komplexeren Anforderungen kommt die Falt- und Biegetechnik zum Einsatz. Sie garantiert neben einer maßgenauen, rationellen und wirtschaftlichen Umsetzung neue Freiräume für Kreativität, im Einklang mit innovativer Gebäudetechnik.

## Brandschutz mit Knauf Fireboard

Aus der Serie Knauf Trockenbau von Knauf Gips



© sigi-Lustenberger

Brandschutz mit Knauf Fireboard für effektive Baumaßnahmen zum Schutz gegen Feuer. Um auf die individuellen Besonderheiten eines jeden Gebäudes eingehen zu können, hat Knauf vielseitige, sichere wie wirtschaftliche Brandschutzkonstruktionen entwickelt. Garant für die Brandschutz-Sicherheit ist die Spezial-Gipsplatte Knauf Fireboard. Sicher ist sicher mit dem Knauf Brandschutzordner, den Prüfzeugnissen und der Unterstützung der TÜV zertifizierten Brandschutzexperten bei der Nachweisführung.

### Knauf Fireboard

#### Brandschutz mit Knauf Fireboard: Sicher ist sicher



Mit dem Brandverhalten A1 nach DIN EN 13501-1 ist Knauf Fireboard die beste Grundlage für den baulichen Brandschutz.

#### Knauf Fireboard für den hochwertigen Brandschutz

Die Knauf Fireboard ist beidseitig mit einem nichtbrennbaren Glasfaservlies beschichtet. Zusammen mit dem faserarmierten, hochvergüteten Gipskern wird sie so zur Spezial-Gipsplatte für höchste Brandbeanspruchungen.

Mit dem Brandverhalten A1 nach DIN EN 13501-1 ist sie die beste Grundlage für individuelle Lösungen im baulichen Brandschutz.

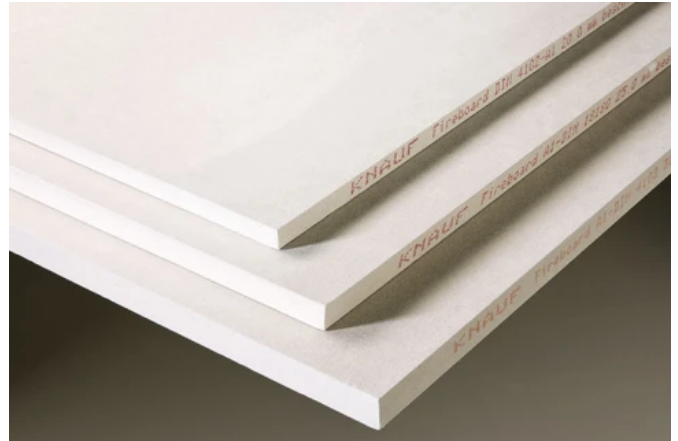
## Brandschutz mit Knauf Fireboard

Aus der Serie Knauf Trockenbau von Knauf Gips

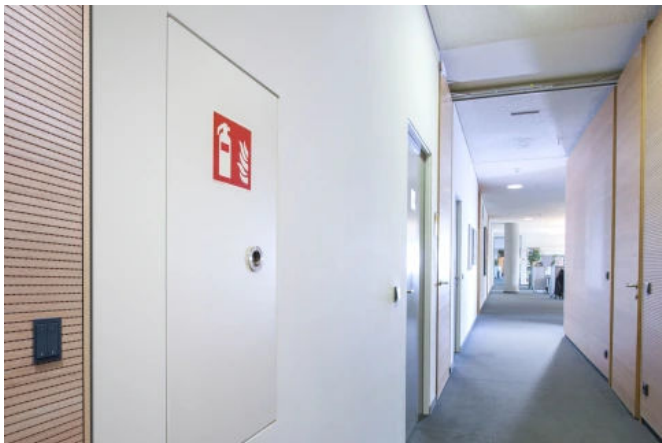
### Eigenschaften

- Guter Gefügezusammenhalt unter Brandeinwirkung
- Nichtbrennbar (A1 nach DIN EN 13501-1)
- Geringes Gewicht
- Einfache Verarbeitung
- Geringes Quellen und Schwinden bei Änderung der klimatischen Bedingungen
- Lichtbogenbeständig

[Knauf Fireboard](#) | [Download Broschüre](#)



Knauf Fireboard ist eine Spezialgipsplatte A1 für den hochwertigen Brandschutz.



Knauf hat für die vielfältigen Anforderungen geprüfte Brandschutzkonstruktionen entwickelt.

### Geprüfte Brandschutzkonstruktionen für jede Anforderung

Knauf hat für vielfältige Anforderungen vielseitige Systemkonstruktionen für Brandwände, Deckenbekleidungen und Unterdecken, Stützen- und Trägerbekleidungen, sowie Raum-in-Raum-Lösungen entwickelt, die für jede Brandschutzanforderung eine sichere Lösung bieten.

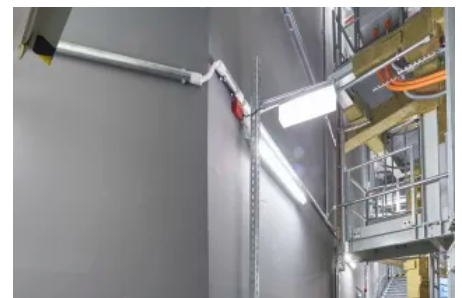
Entscheidend beim Brandschutz ist neben der absolut korrekten Bauausführung, die Nachweisführung im Brandschutz. Die Knauf Experten unterstützen mit Beratung, Prüfzeugnissen und Verwendbarkeitsnachweisen.



Brandwände EI 90-M mit zweilagiger/dreilagiger Beplankung aus Fireboard mit Stahlblecheinlage



Abgehängte Plattendecke F90 mit Fireboard Beplankung unter Massivdecke mit freiliegenden Stahlträgern.



Fireboard-Bekleidungen schließen den Brand ein und verhindern ein Übergreifen und Ausbreiten des Feuers.

## Brandschutz mit Knauf Fireboard

Aus der Serie Knauf Trockenbau von Knauf Gips

### Wand-Systeme

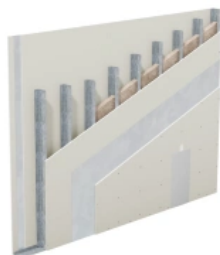


Aufrüstung Bestandswand F90 (W111)

#### Aufrüsten von Bestandswänden bis F90

Ein- oder beidseitige Sanierungslösungen für die Aufrüstung von Metallständerwänden oder Fachwerkwänden

[Technisches Datenblatt W11.de](#) | [Brandschutzordner](#)



Brandwand EI90-M (W131)

#### Brandwände bis EI90-M

- Nichttragende feuerbeständige Wände bis 7 m Höhe, die unter Brandeinwirkung ihre Standsicherheit und Stoßbeanspruchung bewahren

– [Technisches Datenblatt W13.de](#) | [Video Fireboard System](#)

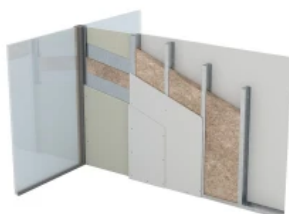


Schachtwand F90 (W628)

#### Schachtwände bis F90

Einseitig beplankte Metallständerwände mit CW-Einfach- oder Doppelprofilen zum Raumabschluss von Installationsschächten mit Brandschutz von innen und außen

[Technisches Datenblatt W62.de](#) | [Video Schachtwände mit Fireboard](#)



Wandverjüngung Metallständerwand (W111)

#### Wandverjüngung von Metallständerwänden bis F90

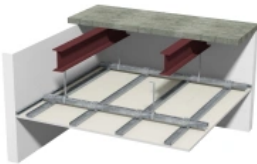
Schlanke und variable Lösungen für Anschlussdetail an Fassaden, umfangreiche Schallschutzmessungen

[Technisches Datenblatt W11.de](#) | [Video Fireboard System](#)

## Brandschutz mit Knauf Fireboard

Aus der Serie Knauf Trockenbau von Knauf Gips

### Decken-Systeme



Abgehängte Plattendecke mit Brandschutz von unten (D111)

#### Abgehängte Plattendecken Systeme bis F90

Brandschutz von unten in Verbindung mit massiven Rohdecken der Bauart I bis III, Metall-Unterkonstruktion klassisch oder weitspannend

[Technisches Datenblatt D11.de](#) | [Video Decken mit Fireboard](#)

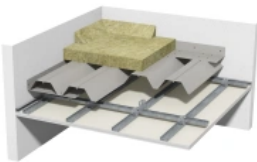


Abgehängte Plattendecke mit Brandschutz von unten und/oder von oben (D111)

#### Abgehängte Plattendecken Systeme bis F90

Systeme mit Brandschutz alleine von unten und / oder von oben. Metall-Unterkonstruktion klassisch, niveaugleich oder weitspannend

[Technisches Datenblatt D11.de](#) | [Video Decken mit Fireboard](#)



Knauf Trapezblech-System - Direktbekleidung (K217)

#### Trapezblech-Systeme bis F90

Direktbekleidung mit Metall-Unterkonstruktion aus CD-Profilen in Verbindung mit Trapezblechdecken und -dächern

[Technisches Datenblatt K217.de](#) | [Video Decken mit Fireboard](#)

### Spezialsysteme



Fireboard Stahlträger-Bekleidung (K252)

#### Fireboard-Stahlträger- und Stahlstützen F30 - F180

Lösungen mit und ohne Unterkonstruktion für Stahlträger- und Stahlstützen-Bekleidungen sowie Holzträger- und Holzstützen-Bekleidungen

[Technisches Datenblatt K25.de](#) | [Video Fireboard System](#)



Cubo Raum-in-Raum System mit Fireboard (K375)

#### Cubo Raum-in-Raum Systeme F90

Variable Lösungen Basis oder Empore für Cubo an Cubo Varianten mit allgemein bauaufsichtlicher Zulassung

[Technisches Datenblatt K37.de](#) | [Video Fireboard System](#)

## Brandschutz mit Knauf Fireboard

Aus der Serie Knauf Trockenbau von Knauf Gips



Cubo Fluchttunnel (K377)

### Cubo Fluchttunnel F90

Raum-in-Raum System zum Schutz des Rettungsweges vor herabfallenden Teilen mit einer nachgewiesenen Stoßbeanspruchung von 3000 Nm nach Feuereinwirkung gemäß einer Brandwand mit allgemein bauaufsichtlicher Zulassung

[Technisches Datenblatt K37.de](#) | [Video Fireboard System](#)

## Planung und Beratung

### Gut beraten

#### Unterstützung von zertifizierten Brandschutzberatern

Die über 70 TÜV-geprüften Knauf Brandschutzfachkräfte und -techniker unterstützen mit aktuellem Fachwissen und langjähriger Erfahrung aus der Praxis.

Ob im Technischen Auskunftsservice (TAS) oder direkt vor Ort – die Systemberater helfen Ihnen bei der Planung und Nachweisführung Ihrer leistungsfähigen Trockenbau- Konstruktionen.

[Services Brandschutz](#)



Zusammen mit Knauf wurden schon unzählige Herausforderungen gemeistert und individuelle Lösungen erarbeitet.



Zertifizierte Knauf Brandschutzberater unterstützen mit aktuellem Fachwissen und langjähriger Erfahrung aus der Praxis.

### Geprüfte und zugelassene Brandschutzsysteme

In den Allgemeinen bauaufsichtlichen Prüfzeugnissen (ABP) wird eine nach europäischen Normen durchgeführte Brandprüfung dokumentiert. Zudem werden die Anwendungsmöglichkeiten des geprüften Systems in der Praxis beschrieben.

[Allgemein Bauaufsichtliche Prüfzeugnisse \(ABP\)](#)

Der Knauf Brandschutzordner enthält wirtschaftliche Brandschutzsysteme und benutzerfreundliche Übersichten über brandschutztechnisch klassifizierte Bauteile.

[Knauf Brandschutzordner zum Download](#)

### Knauf Systemfinder – mit wenigen Klick zum passenden System

Moderne Trockenbaukonstruktionen erfüllen immer vielfältigere und komplexere Anforderungen. Brand- und Schallschutz, mechanische Widerstandsfähigkeit, Feuchteschutz sowie Akustik oder Wirtschaftlichkeit sind Herausforderungen, die bei der Suche nach den passenden Systemen für die jeweilige Bauaufgabe berücksichtigt werden müssen.

## Brandschutz mit Knauf Fireboard

Aus der Serie Knauf Trockenbau von Knauf Gips

Mit dem Systemfinder stellt Knauf Architekten, Planern und Ausbauprofis ein umfangreiches digitales Planungstool zur Verfügung, mit dem sich passgenaue Konstruktionen finden lassen. Schnell und unkompliziert liefert das Online-Tool geeignete Lösungen für konkrete Aufgabenstellungen bei Wand- und Deckenkonstruktionen, inklusive den zugehörigen technischen Dokumentationen, CAD-Details oder BIM-Objekte.

[Zum Knauf Systemfinder](#)

Knauf Gips KG

Absender

Am Bahnhof 7  
97346 Iphofen  
Deutschland

Tel. +49 9323 310, Fax +49 9323 31277

[info@knauf.com](mailto:info@knauf.com), [www.knauf.com](http://www.knauf.com)

Datum:

Per Fax

Per Brief

Für meine Notizen

Bitte nehmen Sie mit mir Kontakt auf und vereinbaren Sie einen Termin mit mir.

Bitte übersenden Sie mir für Ihre Produkte das aktuelle Katalogmaterial.

Bitte übersenden Sie mir für Ihre Produkte ausführliche Planungsunterlagen.

Anfrage zur Produktserie „Knauf Trockenbau“

Mitteilung: