

Industrieentwässerung: Bodeneinläufe + Rinnen

Von Wiedemann



Wiedemann GmbH
Siemensstr. 16-18
25813 Husum
Deutschland

Tel.: +49 4841 778-0
Fax: +49 4841 1687

info@wiedemann-technik.de
www.wiedemann-technik.de

Bodeneinläufe und Entwässerungsrinnen von Wiedemann-Technik finden Einsatz in der gesamten Nahrungsmittel- und Getränke- sowie chemischen und pharmazeutischen Industrie.

Der Werkstoff Edelstahl steht für Langlebigkeit, Korrosions- und Säurebeständigkeit sowie hoher Produktfestigkeit bei relativ geringem Gewicht. Durch die Oberflächenstruktur des Werkstoffes Edelstahl werden sämtliche hygienische Anforderungen optimal erfüllt. Zusätzlich hat Wiedemann noch Rinnen zur Entwässerung von Fassaden, Flachdächern, Terrassen und Eingangsbereichen im Produktportfolio. Diese verbinden optimale Funktionalität mit moderner Optik und sind in jeglicher Ausführung erhältlich.

Das Wiedemann-Standardsortiment ermöglicht Produktlösungen im Baukastensystem bei kurzen Lieferzeiten. Spezifische Bauvorhaben werden technisch flexibel realisiert.

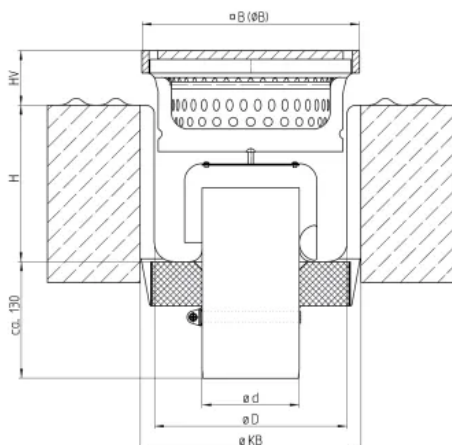
Brandschutz-Bodeneinläufe Edelstahl

Aus der Serie Industrieentwässerung: Bodeneinläufe + Rinnen von Wiedemann



Brandschutz-Bodeneinläufe aus Edelstahl, zum Einbau ohne Vermörtelung und zum Einbau mit Vermörtelung

Bodeneinläufe mit Brandschutz



Brandschutz-Bodeneinlauf (Einbau ohne Vermörtelung)

gemäß APZ Z-19.17-2169

Das neue Brandschutzsystem sorgt in Wiedemann-Bodeneinläufen für Schutz im Brandfall. Der Bodeneinlauf mit Brandschutz wird mörtelfrei eingebaut und verfügt über einen besonders kleinen Kernbohrungsdurchmesser.

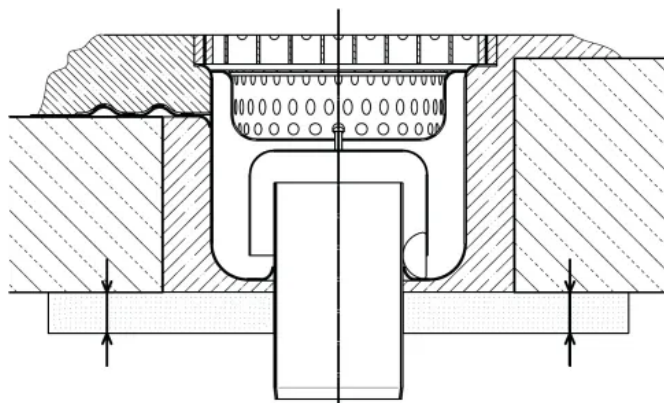
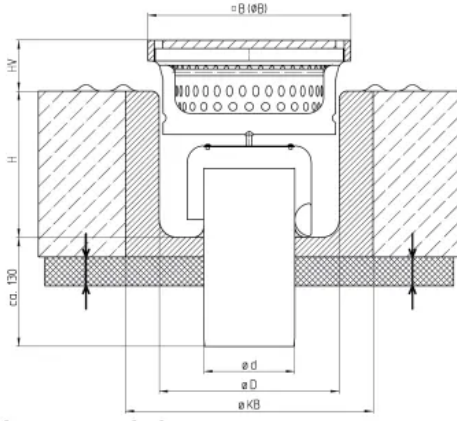
Merkmale

- keine Vermörtelung notwendig
- geringe Kernlochdurchmesser für die Montage
- Anschluss eines brennbaren Abwasserrohres möglich
- einfache Montage, keine Arbeiten unterhalb der Geschosdecke

Download Technische Hinweise Bodeneinlauf mit Brandschutz (Einbau ohne Vermörtelung)

Brandschutz-Bodeneinläufe Edelstahl

Aus der Serie Industrieentwässerung: Bodeneinläufe + Rinnen von Wiedemann



Vermörtelung) gemäß ABP P3459/4000-MPA-BS

Download Einbauanleitung für Bodeneinlauf mit Brandschutz

Bodeneinlauf mit Brandschutz (Einbau mit Vermörtelung)

gemäß APZ Z-19.17-2169

Montagehinweise

- Einbau in Kernbohrungen
- Ablaufkörper muss vollständig in der Decke eingemörtelt sein.
- Mindestdicke der Rohdecke: 200 mm (ggf. Aufdopplung mit Promatect BS-Platte)
- Durchmesser der Kernbohrung in der Rohdecke – siehe Tabelle im nachfolgenden Download-Dokument

Download Technische Hinweise Bodeneinlauf mit Brandschutz (Einbau ohne Vermörtelung) gemäß APZ Z-19.17-2169

Bodeneinlauf mit Brandschutz (Einbau mit Vermörtelung)

gemäß ABP P3459/4000-MPA-BS

Montagehinweise

- Einbau in Kernbohrungen
- Ablaufkörper muss vollständig in der Decke eingemörtelt sein.
- Mindestdicke der Rohdecke: 200 mm (ggf. Aufdopplung mit Promatect BS-Platte)
- Durchmesser der Kernbohrung in der Rohdecke – siehe Tabelle im nachfolgenden Download-Dokument

Download Technische Hinweise Bodeneinlauf mit Brandschutz gemäß APZ Z-19.17-2169

Download Technische Hinweise Bodeneinlauf mit Brandschutz (Einbau ohne

Wiedemann GmbH

Absender

Siemensstr. 16-18
25813 Husum
Deutschland

Tel. +49 4841 778-0, Fax +49 4841 1687

info@wiedemann-technik.de, www.wiedemann-technik.de

Datum:

Per Fax

Per Brief

Für meine Notizen

Bitte nehmen Sie mit mir Kontakt auf und vereinbaren Sie einen Termin mit mir.

Bitte übersenden Sie mir für Ihre Produkte das aktuelle Katalogmaterial.

Bitte übersenden Sie mir für Ihre Produkte ausführliche Planungsunterlagen.

Anfrage zur Produktserie „Industrieentwässerung: Bodeneinläufe + Rinnen“

Mitteilung: