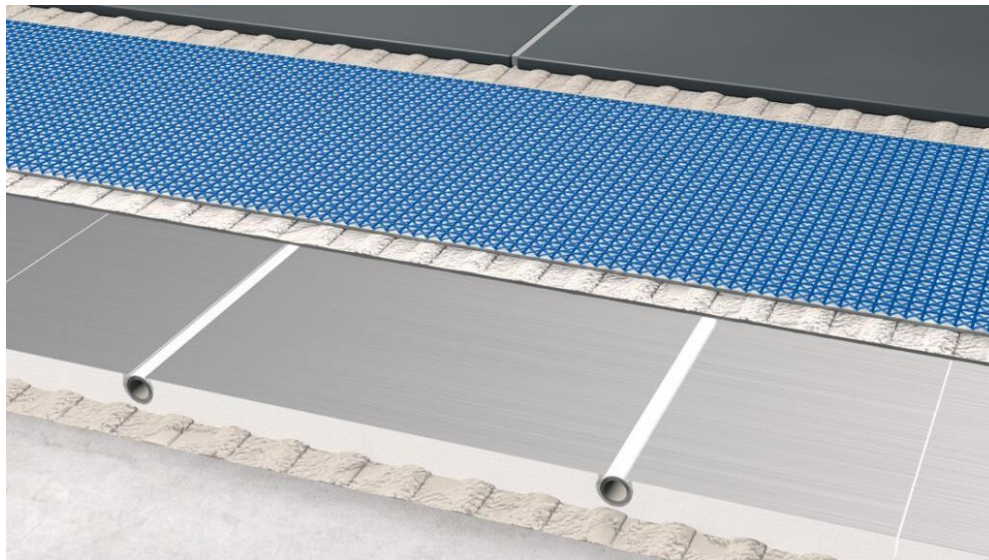


Flächenheizungen und Fußbodenkonstruktionen

Von Blanke Systems



Blanke Systems GmbH & Co. KG
Stenglingser Weg 68-76
58642 Iserlohn
Deutschland

Tel.: +49 2374 507-0
Fax: +49 2374 507-4230

info@blanke-systems.de
blanke-systems.de

Blanke Systems bietet bewährte, abgestimmte Systeme und Komponenten zur Untergrundvorbereitung und Realisierung von keramischen Bodenbelägen, Natursteinbelägen, usw. sowie komplette Fußbodenheiz- und Kühlsysteme.

Ob einzelne Belagträger- oder Trittschallmatten, komplette Unterkonstruktionen inklusive Leichtausgleich, Dämmung, Heizung oder Entkopplungsfunktion – die Bodenaufbausysteme von Blanke Systems sind vielseitig, besonders für Sanierungen geeignet und schaffen neue Möglichkeiten.

Für alle Flächenheiz- und Kühlsysteme bietet Blanke das komplette Zubehör zur Installation an. Dazu zählt auch Regelungstechnik mit modernen Smart Home-Lösungen.

Neuheiten sowie bewährte Produkte aus dem Hause Blanke Systems sind speziell für die Zielgruppen Architekten und Fliesenleger konzipiert.

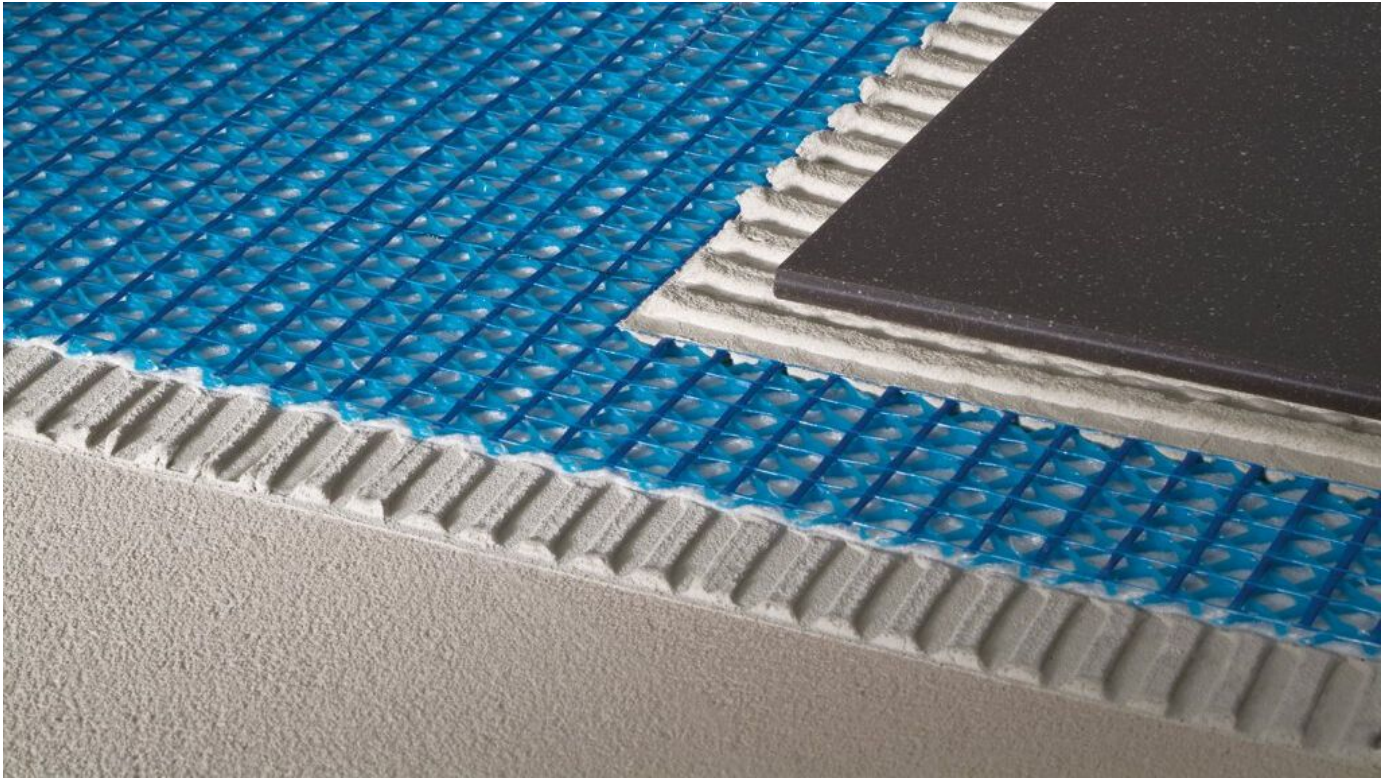
Planbar für Architekten

Themen, wie Energie, Qualität, Design und viele andere sind hier wichtig. Als Partner und Fachberater für Architekten bietet Blanke neben hochwertigen Systemen auch speziell auf die Bedürfnisse der Planer zugeschnittene Leistungen. Blanke unterstützt die Planung mit detaillierten technischen Daten, Zeichnungen, Ausschreibungstexten und Wirtschaftlichkeitsberechnungen.

Da die Produkte vorwiegend vom Fliesenleger eingebaut werden, reduziert sich das Gewerk auf nur einen Handwerker.

Bodensysteme: BLANKE PERMAT / PERMATFLOOR / BASEMAX / TRIBOARD

Aus der Serie Flächenheizungen und Fußbodenkonstruktionen von Blanke Systems



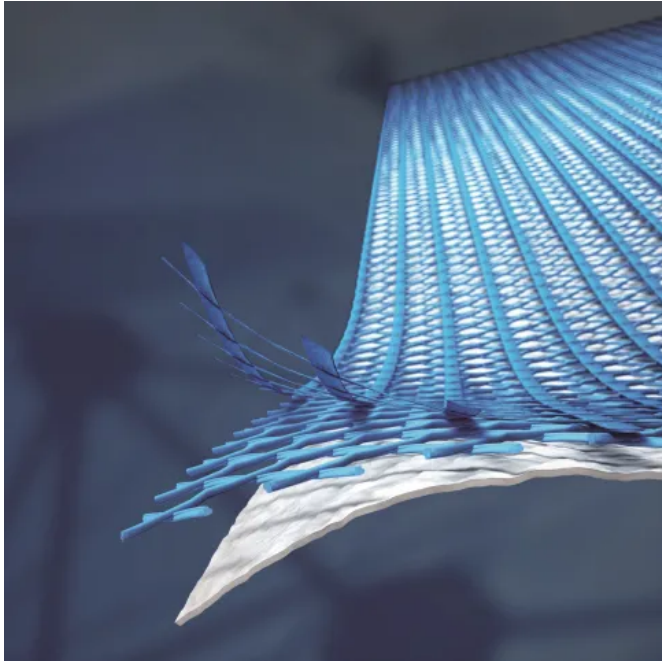
Die Entkopplungsmatte BLANKE PERMAT nimmt höchste Verkehrslasten auf und bietet eine hohe Haftzugfestigkeit bei keramischen Belägen. BLANKE PERMATFLOOR ist ein estrichfreies Bodensystem als leichte Alternative zum konventionellen Estrich: Wärme- und trittschalldämmend, hochbelastbar trotz geringer Aufbauhöhe. Die Leichtausgleichsmasse BLANKE BASEMAX dient zur Herstellung ebener Untergründe. Die BLANKE TRIBOARD Kunstfaserplatte mit Vlieskaschierung wird zur Entkopplung und Trittschallminderung von Oberbelägen eingesetzt.

Bodensysteme: BLANKE PERMAT / PERMATFLOOR / BASEMAX / TRIBOARD

Aus der Serie Flächenheizungen und Fußbodenkonstruktionen von Blanke Systems

Komponenten zur Vorbereitung von Verlegeuntergründen bei Bodenbelägen

BLANKE PERMAT – der armierende Belagsträger

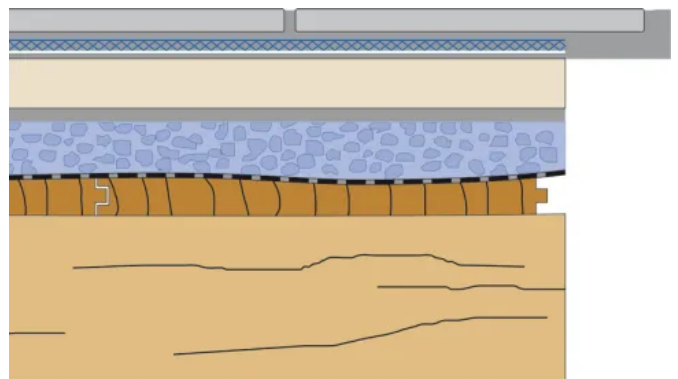


BLANKE PERMAT

Die Belagsträgermatte mit einer Höhe von 3,3 mm besteht aus drei Lagen: Einem schiebefesten Glasgittergewebe, extrudierten und gedrehten PEHD-Gitterstäben und einem Entkopplungsvlies. Die beiden Schichten aus Gittergewebe wirken wie eine Armierung unter der Fliese. Das Resultat: Lastableitung, hoher Haftzugwert und Verkrallung des Fliesenklebers. BLANKE PERMAT ist zudem als Grundlage ein elementarer Systembestandteil der estrichfreien Fußbodenheiz- und Kühlsysteme BLANKE PERMATOP, PERMATOP SF und PERMATOP BF, des Bodensystems mit Dämmung BLANKE PERMATFLOOR, sowie des gebundenen Leichtausgleichs BLANKE BASEMAX.

BLANKE PERMAT macht aus einem traditionellen Fußbodenaufbau einen modernen Multifunktionsboden, der bei problemloser Aufnahme hoher Verkehrslasten eine dauerhafte Funktionalität des Fußbodens gewährleistet.

Die armierende Belagsträger- und Entkopplungsmatte BLANKE PERMAT bietet Sicherheit für alle keramischen Fliesen- und Natursteinbeläge. BLANKE PERMAT stellt auf allen Untergründen – auch anspruchsvollen Mischuntergründen – als zusätzliche Schicht mit geringer Aufbauhöhe eine stabile Basis für alle Fliesenarten und -formate dar. Besonders bei kritischen Untergründen, wie z. B. Holz- oder Dielenfußböden, dienen die hohen Haftzugswerte sowie Biege-, Zug- und Druckfestigkeit der Belagsträgermatte der Entkopplung und Rissüberbrückung.



BLANKE PERMAT auf Holz

Bodensysteme: BLANKE PERMAT / PERMATFLOOR / BASEMAX / TRIBOARD

Aus der Serie Flächenheizungen und Fußbodenkonstruktionen von Blanke Systems



BLANKE PERMAT Technische Zeichnung

- Für großformatige Fliesen geeignet: keine Beschränkung des Fliesenformats

Technische Daten

- Größe der Platte: 0,97 m x 0,62 m (= ca. 0,6 m²)
- Materialstärke: 3,3 mm
- Material: schiebefestes Glasgittergewebe extrudierte, gedrehte PEHD-Gitterstäbe Entkopplungsvlies
- Brandklasse: B2
- Reißfestigkeit: 468 N (nach DIN 53457)
- Punktbelastung: 15,96 kN
- Haftzugfestigkeit: 0,93 N/mm²
- Verkehrslast: 7,5 kN/m²
- Diffusionsfähigkeit: 100 %
- Untergründe:
 - Trockenestriche
 - Altestrich/alte Untergründe mit Rissen
 - Holzböden aller Art
 - Alte Fliesen mit Rissen
 - Junge Estriche, um Schüsselung vorzubeugen
 - Fußbodenheizungen

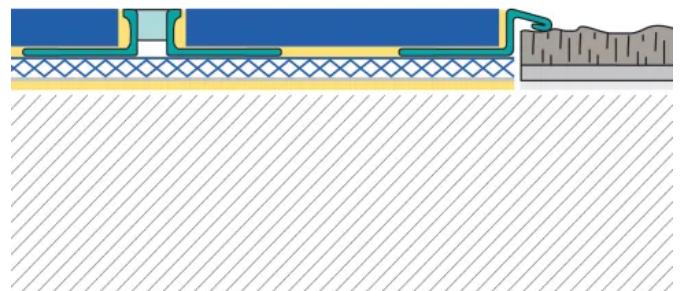
Systempartner Bauchemie:

Ardex / Bostik / Botament / Ceresit / Codex / Kiesel / Knauf perlite / Mapei / Murexin / PCI / Saint-Gobain Weber / Schönox / Schomburg / Schwenk / Sopro

[Verlegeempfehlungen Bauchemie](#)

Besonderheiten

- Keine Fliesenbrüche durch optimalen Schutz bei hoher Punktlast: 15,96 kN
- Hohe Haftzugfestigkeit, die dem Fliesenkleber-Standard entspricht: 0,93 N/mm²
- Deutliche Verfestigung der Bodenkonstruktion: 7,5 kN/m² Verkehrslast
- Geeignet für Sanierungsfälle aufgrund sehr geringer Aufbauhöhe: 3,3 mm Materialstärke
- Sichere Durchtrocknung des Untergrunds gewährleistet: 100% Diffusionsfähigkeit
- Wirkt entkoppelnd und rissüberbrückend
- Besonders für Holzuntergründe geeignet



BLANKE PERMAT Beispielhafte Zeichnung

[Produktbroschüre BLANKE Bodensysteme](#)

[Technisches Datenblatt BLANKE PERMAT](#)

[Prüfbericht Holzboden](#)

[Prüfbericht Haftzugfestigkeit](#)

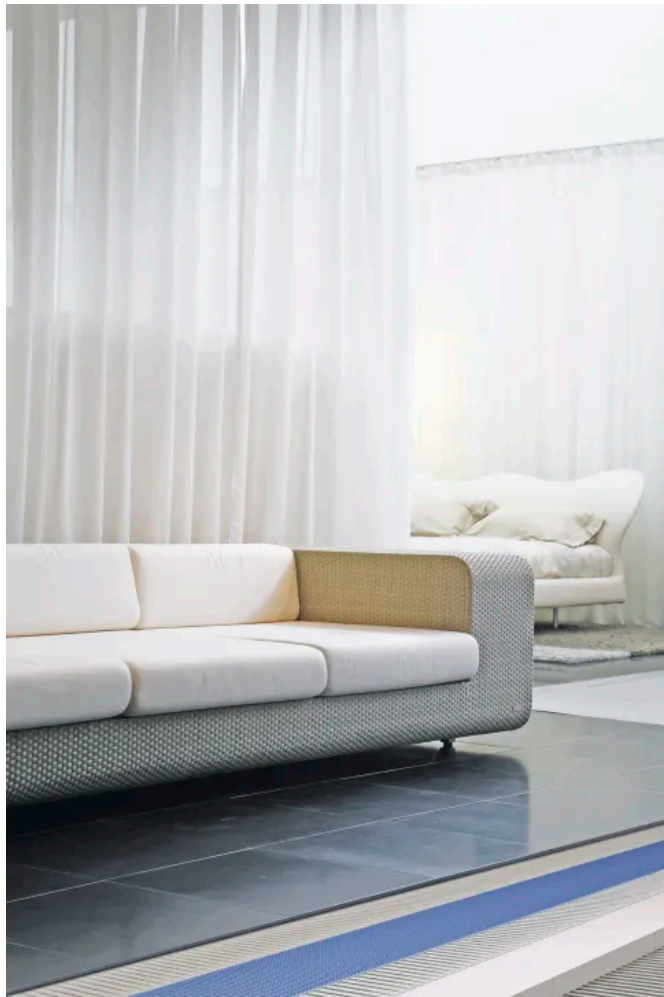
[Verlegeanleitung BLANKE PERMAT](#)

[Ausschreibungstexte BLANKE PERMAT](#)

Bodensysteme: BLANKE PERMAT / PERMATFLOOR / BASEMAX / TRIBOARD

Aus der Serie Flächenheizungen und Fußbodenkonstruktionen von Blanke Systems

BLANKE PERMATFLOOR



BLANKE PERMATFLOOR

Mit der Synthese aus Dämmung und dem Belagsträger BLANKE PERMAT entsteht ein Trockenbausystem für den Bodenbereich: BLANKE PERMATFLOOR – die Alternative zum konventionellen, schwimmenden Estrich.

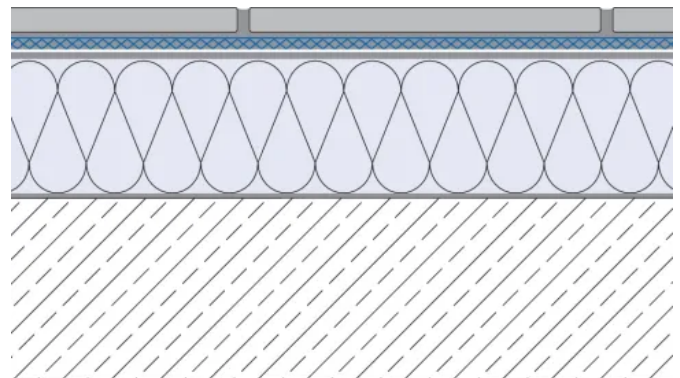
Der Fußbodenaufbau BLANKE PERMATFLOOR wurde für den German Design Award 2015 nominiert.

Besonderheiten

- Dämmen statt Estrich
- Im System bauaufsichtlich geprüft
- Geringes Flächengewicht, dadurch auch im Bestand leicht plan- und einsetzbar
- Wärme- und trittschalldämmend – warmer, schallreduzierter Fußbodenaufbau
- Geringe Aufbauhöhe von rund 4,5 cm und dennoch hoch belastbar
- Einfache und schnelle Verlegung durch nur ein Gewerk
- Kurze Bauzeit ohne Trocknungsphase – vollkommen witterungsunabhängig und ohne belastende Baufeuchtigkeit. Das Ergebnis: eine verbindliche Bauzeitenplanung

Technische Daten

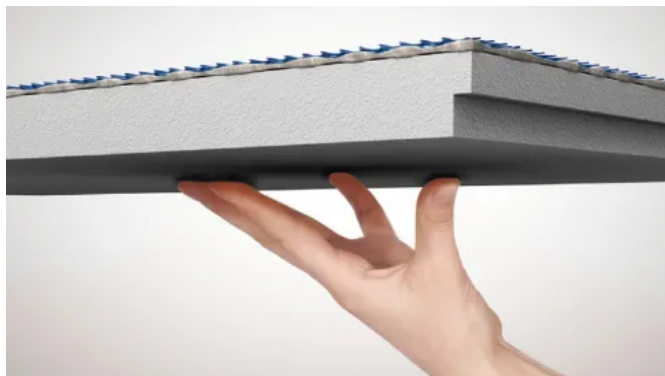
- Länge/Breite: 100,0 x 50,0 cm
- Höhen Dämmstoff: 30, 40, 50, 60 mm (weitere Höhen auf Anfrage)
- Material Dämmstoff: EPS DEO 035 dh
- Wärmeleitstufe: WLS 035
- Rohdichte: 30 kg/m³
- Brandklasse: B1
- Geprüfte Trittschallminderung: Bis zu 11 db (nach ISO 717-2)
- Verkehrslast: Bis 2,0 kN/m²
- Flächengewicht: 4,0 kg/m² zzgl. Oberbelag



BLANKE PERMATFLOOR Schnittzeichnung

Bodensysteme: BLANKE PERMAT / PERMATFLOOR / BASEMAX / TRIBOARD

Aus der Serie Flächenheizungen und Fußbodenkonstruktionen von Blanke Systems

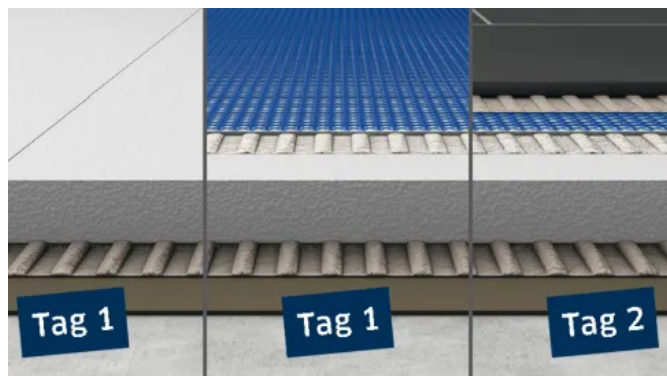


BLANKE PERMATFLOOR hat ein Flächengewicht von 4 kg/m^2 und ist mit 2 kN/m^2 Verkehrslast belastbar.

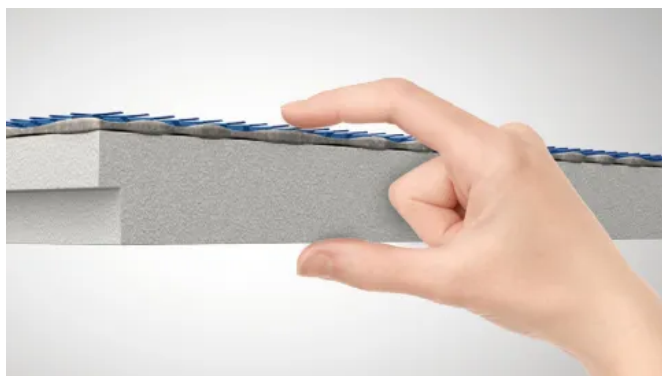


BLANKE PERMATFLOOR ist trittschalldämmend (11 dB) und erhöht so das Wohn- und Arbeitsklima.

BLANKE PERMATFLOOR ist ein Bodensystem, das für die Sanierung und Modernisierung von Bestandswohnungen geeignet ist. Dank des geringen Gewichtes und der überaus niedrigen Aufbauhöhe bietet das estrichfreie System einen Untergrund für jeden Oberboden. Das Bodensystem ist aufgrund der hochbelastbaren und wärmedämmenden Hartschaumplatte besonders trittschalldämmend.



BLANKE PERMATFLOOR bietet kurze Bauzeiten, ganz ohne Trocknungsphase und unabhängig von der Witterung.



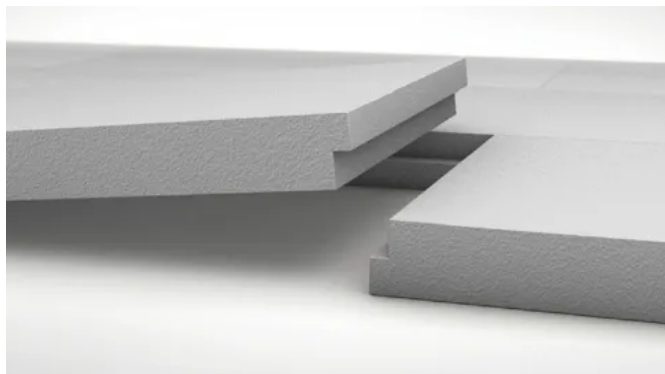
Minimale Aufbauhöhe von 4,5 cm und gleichzeitige Eignung für maximale Belastungen.

Architekten, Bauherren und Ausführende profitieren gleichermaßen von der Kombination der armierenden Belagträgermatte BLANKE PERMAT mit der wärme- und trittschalldämmenden Hartschaumplatte. BLANKE PERMATFLOOR ist im Vergleich zu Estrich extrem leicht und somit bei verschiedenen Baumaßnahmen und Nutzungen einfach und schnell verlegt. Das Entfallen der Trocknungszeiten ermöglicht Zeit- und Geldersparnisse. Das System kann unmittelbar betreten und der Oberbelag schon am nächsten Tag verlegt werden. Die geringe Aufbauhöhe und der Qualitätsanspruch des zertifizierten Gesamtsystems sorgen zudem für Planungssicherheit, da nur ein Handwerker für den kompletten Bodenaufbau zuständig ist.

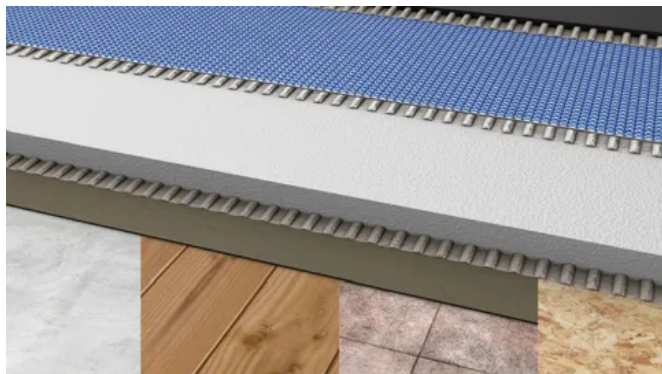
Das Fußbodensystem BLANKE PERMATFLOOR ist vielseitig einsetzbar: Ob im Keller, Erdgeschoss oder unterm Dach, ob in Arztpraxen oder Wohnräumen, ob bei Kernsanierungen, Modernisierungen oder Neubauten.

Bodensysteme: BLANKE PERMAT / PERMATFLOOR / BASEMAX / TRIBOARD

Aus der Serie Flächenheizungen und Fußbodenkonstruktionen von Blanke Systems



Der komplette Bodenaufbau von BLANKE PERMATFLOOR erfolgt einfach, sicher und schnell.



Das multifunktionale Bodensystem BLANKE PERMATFLOOR ist auf verschiedensten Untergründen einsetzbar.

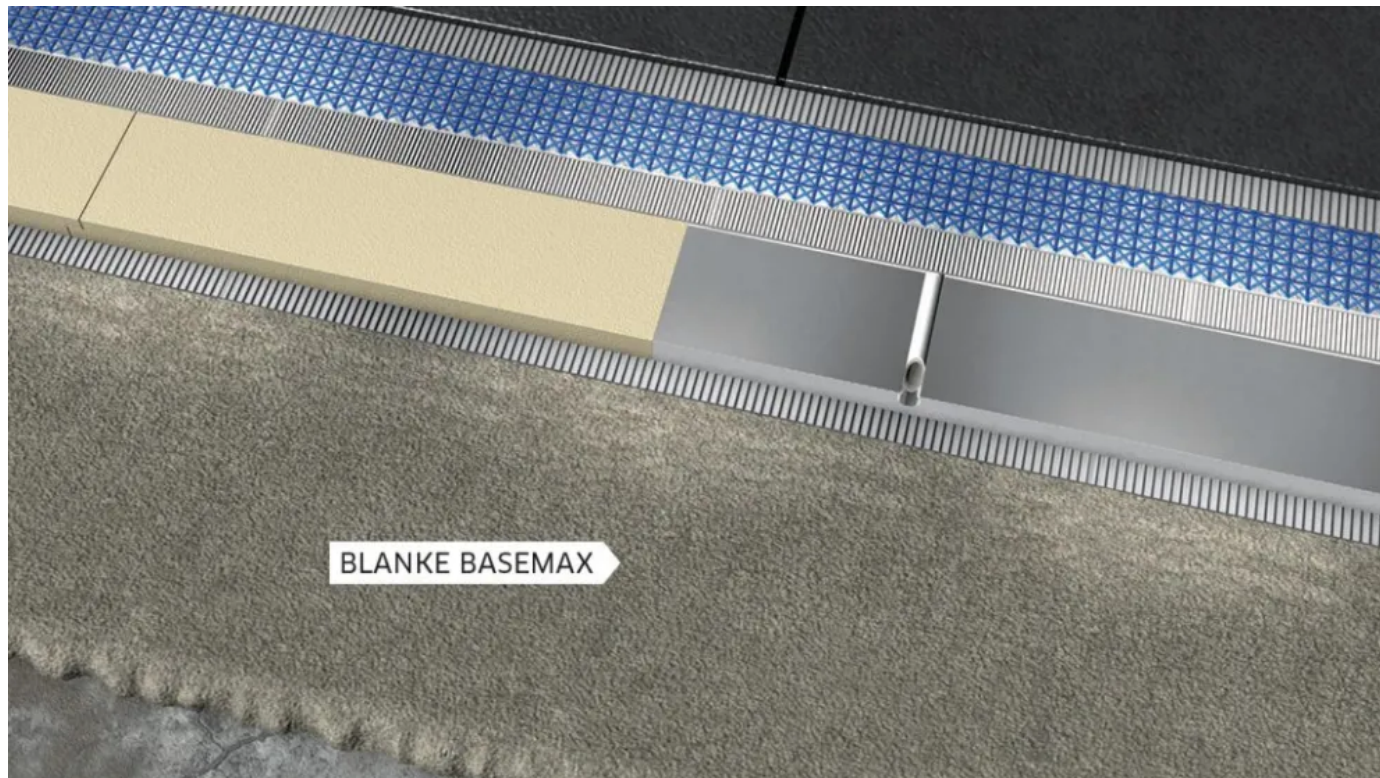
[Produktbroschüre BLANKE PERMATFLOOR](#)

[Technisches Datenblatt BLANKE PERMATFLOOR](#)

[Verlegeanleitung BLANKE PERMATFLOOR](#)

[Ausschreibungstexte BLANKE PERMATFLOOR](#)

BLANKE BASEMAX



BLANKE BASEMAX

BLANKE BASEMAX ist eine Leichtausgleichsmasse mit extrem niedrigen Flächengewicht zum Erstellen von ebenen Untergründen im Verbund vor der Verlegung von BLANKE PERMAT, BLANKE PERMATFLOOR, BLANKE PERMATOP, BLANKE PERMATOP SF, BLANKE PERMATOP BF und BLANKE PERMATOP BFC. Das Zweikomponentensystem besteht aus Leichtfüllstoff in Form von Blähglasgranulat und einem zementären Bindemittel. Mit dem Leichtausgleich können unebene Flächen von 5 bis 100 mm im Innenbereich ausgeglichen werden oder bestehende Verrohrungen bündig überdeckt werden. Er ist mit etwa 4,8 kg/cm² besonders

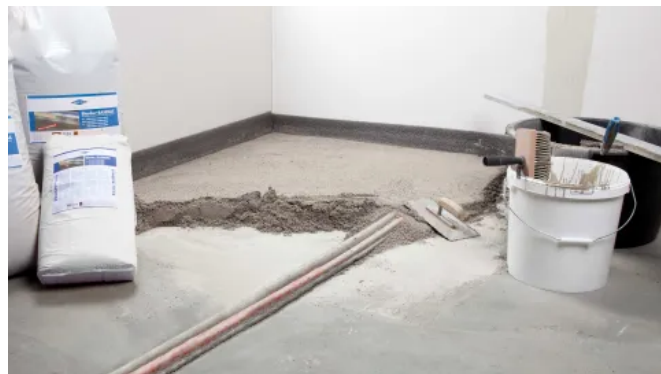
Bodensysteme: BLANKE PERMAT / PERMATFLOOR / BASEMAX / TRIBOARD

Aus der Serie Flächenheizungen und Fußbodenkonstruktionen von Blanke Systems

leicht, schnell trocknend und nach nur 12 Stunden verlegereif. Anschließend können die Blanke Lösungen BLANKE PERMAT, BLANKE PERMATFLOOR, BLANKE PERMATOP, BLANKE PERMATOP SF, BLANKE PERMATOP BF und BLANKE PERMATOP BFC mit dem Fliesenbelag zügig aufgebaut werden.

Besonderheiten

- Geringe statische Belastung durch geringes Gewicht – ca. 75 % leichter als herkömmlicher Estrich
- Ergiebig durch einen hohen Anteil an leichten Inhaltstoffen
- Wirkt Wärmedämmung
- Zweikomponentensystem schafft eine dauerhafte, feste Verbindung
- Hohe Zeitersparnis – schnell trocknend und dadurch nach nur 12 Stunden verlegereif
- Unebene Untergründe können von nur 5 mm bis sogar 100 mm ausgeglichen werden
- Im System geprüft mit BLANKE PERMAT, BLANKE PERMATFLOOR und BLANKE PERMATOP



BLANKE BASEMAX

Technische Daten

- Mischungsverhältnis: 1:1 (1 Sack Komponente A, 2 Sack Komponente B)
- Wasserbedarf: ca. 35 % = 8,75 l Wasser pro 25 kg Bindemittel
- Schichtdicke: 5 mm bis 100 mm
- Begehbar nach: Ca. 12 Stunden
- Verlegereif nach: Ca. 12 Stunden
- Wärmeleitstufe Granulat: WLS 035 (Gesamt-WLS abhängig von der Schichtstärke)

[Produktbroschüre BLANKE BASEMAX](#)

[Technisches Datenblatt BLANKE BASEMAX](#)

[Verlegeanleitung BLANKE BASEMAX](#)

[Ausschreibungstexte BLANKE BASEMAX](#)

Bodensysteme: BLANKE PERMAT / PERMATFLOOR / BASEMAX / TRIBOARD

Aus der Serie Flächenheizungen und Fußbodenkonstruktionen von Blanke Systems

BLANKE TRIBOARD – Trittschallminderung und Entkopplung



BLANKE TRIBOARD ist eine dünn-schichtige Trittschallminderungs- und Entkopplungsplatte mit hoher Druckfestigkeit für Verkehrslasten bis 5 kN/m² zur Aufnahme von Keramik- und Natursteinbelägen. Trotz nur 3 mm Dicke erreicht sie eine geprüfte Trittschallverbesserung von bis zu 17 dB nach DIN EN ISO 140-8. BLANKE TRIBOARD zeichnet sich durch ein geringes Gewicht sowie eine hohe Reißfestigkeit aus und eignet sich als Trägerelement und ist ein sehr emissionsarmes Produkt.

Bodensysteme: BLANKE PERMAT / PERMATFLOOR / BASEMAX / TRIBOARD

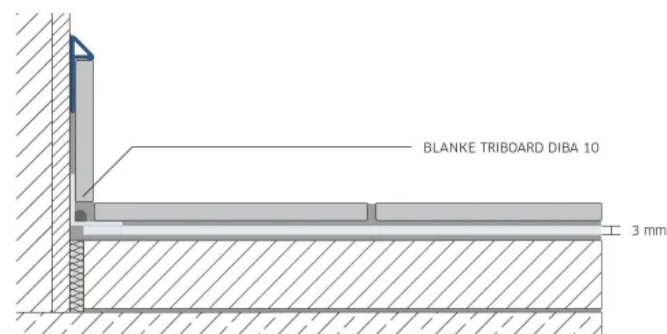
Aus der Serie Flächenheizungen und Fußbodenkonstruktionen von Blanke Systems



BLANKE TRIBOARD Zubehör

Besonderheiten

- Hohes Trittschallverbesserungsmaß, bis 17 dB Trittschallminderung
- Wirkt entkoppelnd
- Geringes Flächengewicht
- Niedrige Aufbauhöhe
- Hohe Druckfestigkeit
- Hohe Reißfestigkeit
- Leichte Verarbeitbarkeit
- Emissionsarm und geruchsneutral



BLANKE TRIBOARD Schnittzeichnung

Technische Daten

- Länge/Breite: 60,0 x 100,0 cm
- Materialstärke: Ca. 3,0 mm
- Brandklasse: B2
- Trittschallminderung: Bis zu 17 dB (nach DIN EN ISO 140-8)
- Verkehrslast: Bis 5,0 kN/m²
- Flächengewicht: 1,6 kg/m²

[Technisches Datenblatt BLANKE TRIBOARD](#)

[Verlegeanleitung BLANKE TRIBOARD](#)

[Ausschreibungstexte BLANKE TRIBOARD](#)

Weitere Informationen zu den BLANKE Bodensystemen: [Produktbroschüre](#)

Blanke Systems GmbH & Co. KG

Absender

Stenglingser Weg 68-76
58642 Iserlohn
Deutschland

Tel. +49 2374 507-0, Fax +49 2374 507-4230
info@blanke-systems.de, blanke-systems.de

Datum:

☐

Per Fax

☐

Per Brief

☐

Für meine Notizen

☐

Bitte nehmen Sie mit mir Kontakt auf und vereinbaren Sie einen Termin mit mir.

☐

Bitte übersenden Sie mir für Ihre Produkte das aktuelle Katalogmaterial.

☐

Bitte übersenden Sie mir für Ihre Produkte ausführliche Planungsunterlagen.

Anfrage zur Produktserie „Flächenheizungen und Fußbodenkonstruktionen“

Mitteilung: