

## Bodenprofilssysteme aus Aluminium, Messing, Edelstahl

Von Küberit Profile Systems

# KÜBERIT®



Küberit Profile Systems GmbH & Co.  
KG  
Römerweg 9  
58513 Lüdenscheid  
Deutschland

Tel.: +49 2351 9507-0  
Fax: +49 2351 9507-49

kueberit@kueberit.com  
www.kueberit.com

### Fußbodenprofilssysteme für Parkett und Laminat

- Profilsystem für Hartböden, Parkett, Laminat und Kork: PPS®-Champion flex
- Profilsystem für Hartböden, Parkett, Laminat und Kork: PPS®-Champion
- Profilsystem für die Verlegung von unterschiedlich starken Böden: PPS®-Champion SK
- Profilsystem für Hartböden, Parkett, Laminat und Kork: PPS®-Champion smart
- Profilsystem für Hartböden, Parkett, Laminat und Kork: PPS®-Champion XXL
- Profilsystem für Hartböden, Parkett, Laminat und Kork: PPS®-Allrounder
- Profilsystem für Laminat und Designböden PPS® AS
- Flexibles Clip-System für alle Hartbodenbeläge: FCS-718
- Aluminium-Clip-System für Laminat, Parkett und Kork: Euro-Clip®
- Aluminium-Clip-System für Laminat, Parkett und Kork: Euro-Clip® XL
- Aluminium-Profilsystem für Hartböden, Parkett, Laminat und Kork: Euro-Clip® Plus
- Profilsysteme für alle Hartbodenbeläge: Mono-Clip

### Profilsysteme für Design- und Teppichböden

- Profilsystem PPS®-Champion Star
- Profilsystem Design-Clip
- Profilsystem Design-Clip XL
- Profilsystem Design-Clip Plus

### Treppenkantenprofilssysteme für Parkett und Laminat

- Verlegelösung für Treppenrenovierung: Euro-Step® Star
- Verlegelösung für Treppenrenovierung: Euro-Step® Champion
- Verlegelösung für Treppenrenovierung: Step-Clip® Champion

### Profile für textile und elastische Beläge, biegbare Profile

- Übergangprofile aus Aluminium, Messing und Edelstahl
- Abschluss- und Einfassprofile für textile und elastische Beläge
- Rampenprofile aus Aluminium
- EB-Profile aus Aluminium, Messing und Edelstahl

## Bodenprofilsysteme aus Aluminium, Messing, Edelstahl

Von Küberit Profile Systems

- Dehnfugenprofile aus Aluminium und Edelstahl

### Treppenprofile für Trittstufen, Setzstufen und Treppenkanten

- Lösungen für Tritt- und Setzstufe
- Lösungen für die Trittstufe
- Lösungen für vorstehende Treppenkanten und offene Treppen
- Treppenkantenprofile mit rutschsicheren Einlagen
- Treppenläuferstangen

## Fußbodenprofilssysteme für Parkett, Laminat, LVT-Designbeläge und Teppich

Aus der Serie Bodenprofilssysteme aus Aluminium, Messing, Edelstahl von Küberit Profile Systems



Aufeinander abgestimmte Fußbodenprofilssysteme bestehend aus Abschlussprofil, Übergangprofil und Anpassungsprofil für Parkett-, Laminat-, Furnier- und Korkböden.

### Fußbodenprofilssysteme für Parkett und Laminat zum Schrauben

Profilsystem für Parkett, Laminat und Kork: PPS®-Champion flex



PPS®-Champion flex

Das Profilsystem PPS®-Champion flex ist geeignet für Bodenbelagshöhen von 7-17 mm, bei gleich hohen Bodenbelägen. Das dreiteilige Profilsystem gleicht bei unterschiedlichen Bodenbelagsarten automatisch und stufenlos Höhenunterschiede bis zu 12 mm aus.

## Fußbodenprofilsysteme für Parkett, Laminat, LVT-Designbeläge und Teppich

Aus der Serie Bodenprofilsysteme aus Aluminium, Messing, Edelstahl von Küberit Profile Systems



Küberit® 287 N

**Abschlussprofil Küberit® 287 N**  
für Hartbodenbeläge an angrenzende, senkrechte Flächen Basisprofilerhöhung möglich



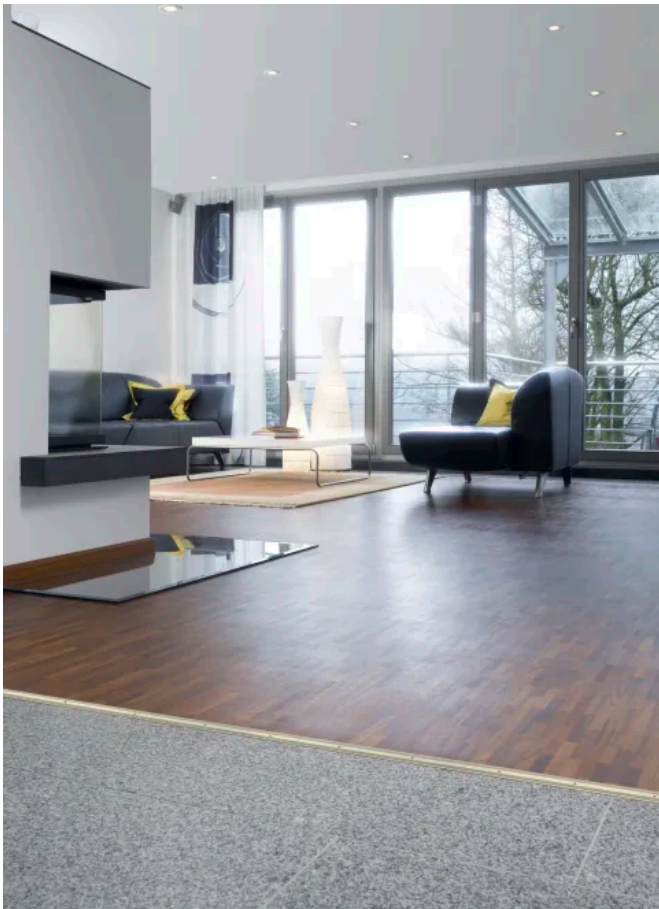
Küberit® 886

**Anpassungs-/Ausgleichsprofil Küberit® 886**  
für alle Hartbodenbeläge an angrenzende, niedrigere Flächen oder Bodenbeläge wie Teppich, PVC etc. Basisprofilerhöhung möglich



Küberit® 888

**Übergangsprofil Küberit® 888**  
für alle Hartbodenbeläge an angrenzende Flächen oder Bodenbeläge wie Teppich, PVC etc. Basisprofilerhöhung möglich



PPS®-Champion flex



PPS®-Champion flex

## Fußbodenprofilsysteme für Parkett, Laminat, LVT-Designbeläge und Teppich

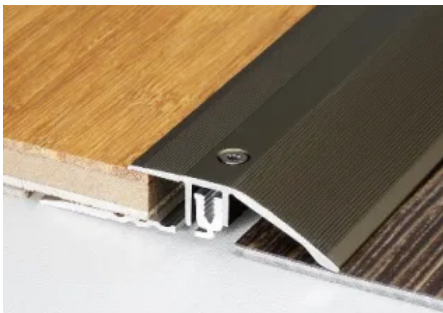
Aus der Serie Bodenprofilsysteme aus Aluminium, Messing, Edelstahl von Küberit Profile Systems

### Profilsystem für Parkett, Laminat und Kork: PPS®-Champion



PPS®-Champion

Das vielseitige Profilsystem PPS®-Champion ist geeignet für Bodenbelagshöhen von 6,5-16 mm. Bei der neuesten Generation PPS®-Champion 4.0 wird durch einfache mechanische Anpassung ein Höhenausgleich von bis zu 8 mm erreicht. Der Anwendungsbereich ist optional bis 18 mm möglich.



Küberit® 286

**Anpassungsprofil Küberit® 286**  
für Hartbodenbeläge an angrenzende, niedrigere Flächen oder Bodenbeläge wie Teppich, PVC etc. Basisprofilerhöhung möglich



Küberit® 287

**Abschlussprofil Küberit® 287 / 287 AE / 287 IE**  
für Hartbodenbeläge an angrenzende, senkrechte Bauteile; Basisprofilerhöhung möglich  
Die Profile 287 AE sind vorgefertigte 90° Abschluss-Außenecken und 287 IE sind Innenecken für die schnelle Montage vor Ort, ohne zeitaufwendiges Gehrung schneiden.



Küberit® 288

**Übergangprofil Küberit® 288 / 288 EC / 288 FK**  
für Hartbodenbeläge bei gleich hohen Flächen oder Bodenbelägen wie Teppich, PVC etc. Höhendifferenzen bis 3 mm sind mit Topprofil ausgleichbar. Basisprofilerhöhung möglich  
Die Profile 288 EC sind vorgefertigte 90° Übergangprofil-Innen-/Außenecken für die schnelle Montage vor Ort, ohne zeitaufwendige Gehrungsschnitte. 288 FK ist ein vorgefertigtes 90° Übergangskreuz für die schnelle Montage vor Ort, ohne zeitaufwendige Gehrungsschnitte.

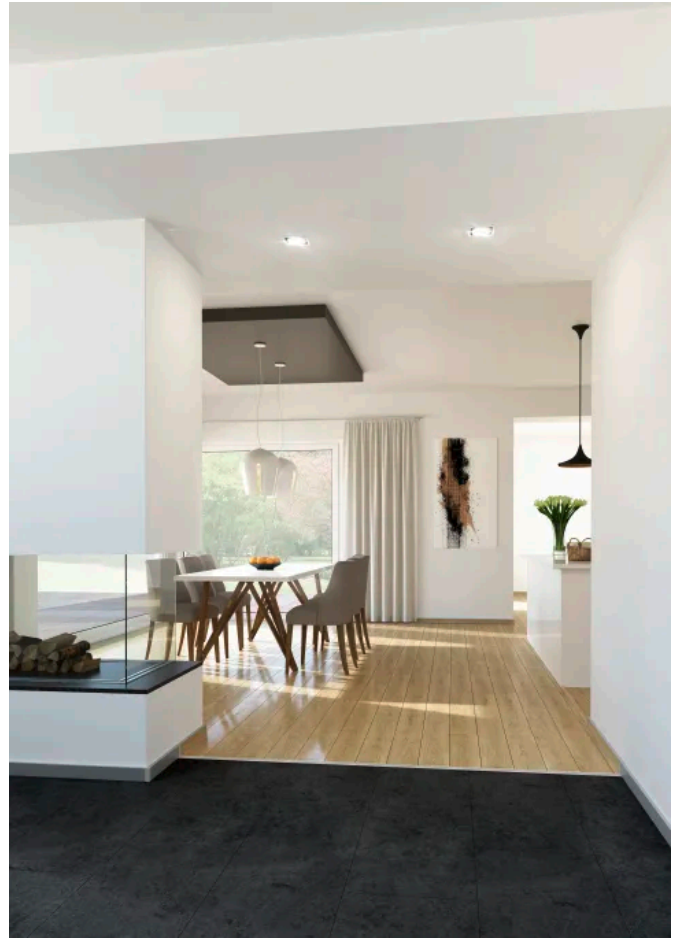
Planungsrelevante Informationen zu über 400.000 Bau-, Ausstattungs- und Einrichtungsprodukten.

## Fußbodenprofilssysteme für Parkett, Laminat, LVT-Designbeläge und Teppich

Aus der Serie Bodenprofilssysteme aus Aluminium, Messing, Edelstahl von Küberit Profile Systems



PPS®-Champion



PPS®-Champion

## Fußbodenprofilssysteme für Parkett, Laminat, LVT-Designbeläge und Teppich

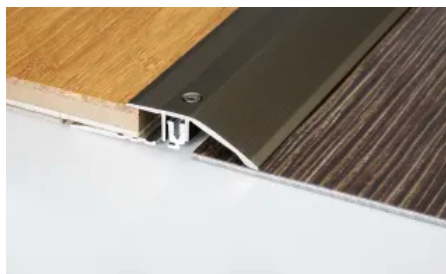
Aus der Serie Bodenprofilssysteme aus Aluminium, Messing, Edelstahl von Küberit Profile Systems

### Profilsystem für die Verlegung von unterschiedlich starken Böden: PPS®-Champion SK



PPS®-Champion SK

Das Küberit PPS®-Champion SK System wurde für die Verlegung von unterschiedlich starken Parkett-, Laminat-, Furnier- und Korkböden mit einer Bodenbelagsstärke von 6,5-16 mm entwickelt. „SK“ steht für selbstklebendes BASIS-Profil, speziell für Böden mit einer Fußbodenheizung.



Küberit® 286 SK

**Anpassungsprofil Küberit® 286 SK**  
für Bodenbeläge von 6,5-16 mm; mit breitem selbstklebendem Basisprofil



Küberit® 287 SK

**Abschlussprofil Küberit® 287 SK**  
für alle Hartbodenbeläge an angrenzende, senkrechte Flächen; Basisprofilerhöhung möglich



Küberit® 288 SK

**Übergangprofil Küberit® 288 SK**  
für Bodenbeläge von 6,5-16 mm; mit breitem selbstklebendem Basisprofil; Basisprofilerhöhung möglich

## Fußbodenprofilsysteme für Parkett, Laminat, LVT-Designbeläge und Teppich

Aus der Serie Bodenprofilsysteme aus Aluminium, Messing, Edelstahl von Küberit Profile Systems



PPS®-Champion SK



PPS®-Champion SK

## Fußbodenprofilssysteme für Parkett, Laminat, LVT-Designbeläge und Teppich

Aus der Serie Bodenprofilssysteme aus Aluminium, Messing, Edelstahl von Küberit Profile Systems

### Profilsystem für Hartböden, Parkett, Laminat und Kork: PPS®-Champion smart



PPS®-Champion smart

PPS®-Champion smart mit glatter Oberfläche ist für Bodenbelagsstärke von 6,5-16 mm entwickelt. Mit dem Basisprofil 4.0 ist der Anwendungsbereich optional bis 18 mm möglich.

### Anpassungs-/Ausgleichsprofil Küberit® 256

für alle Hartbodenbeläge an angrenzende, niedrigere Flächen oder Bodenbeläge wie Teppich, PVC etc.

Basisprofilerhöhung möglich



Küberit® 256

### Anpassungs-/Ausgleichsprofil Küberit® 256

für alle Hartbodenbeläge an angrenzende, niedrigere Flächen oder Bodenbeläge wie Teppich, PVC etc.; Basisprofilerhöhung möglich



Küberit® 257

### Abschlussprofil Küberit® 257

für alle Hartbodenbeläge an angrenzende, senkrechte Bauteile; Basisprofilerhöhung möglich



Küberit® 258

### Übergangprofil Küberit® 258

für Hartbodenbeläge bei gleich hohen Flächen oder Bodenbeläge wie Teppich, PVC etc. Höhendifferenzen bis 3 mm sind mit Topprofil ausgleichbar; Basisprofilerhöhung möglich

## Fußbodenprofilssysteme für Parkett, Laminat, LVT-Designbeläge und Teppich

Aus der Serie Bodenprofilssysteme aus Aluminium, Messing, Edelstahl von Küberit Profile Systems



PPS®-Champion smart



PPS®-Champion smart

### Profilsystem für Hartböden, Parkett, Laminat und Kork: PPS®-Champion XXL



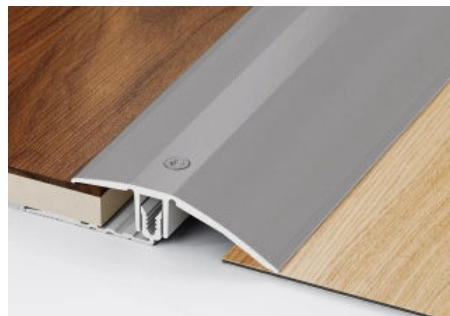
PPS®-Champion XXL

PPS®-Champion XXL wird schwerpunktmäßig eingesetzt bei der Verlegung von Parkett oder Massivholzdielen, um für den natürlichen Werkstoff Holz ausreichend Dehnungsfugen zu gewährleisten. Das System ist ausgelegt für Bodenbelagshöhen von 7-18 mm.

Die Befestigung erfolgt mit Torx-Schrauben.

## Fußbodenprofilsysteme für Parkett, Laminat, LVT-Designbeläge und Teppich

Aus der Serie Bodenprofilsysteme aus Aluminium, Messing, Edelstahl von Küberit Profile Systems



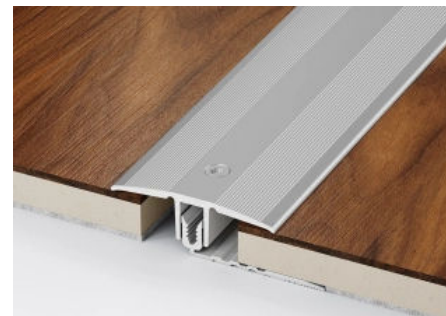
Küberit® 386 XXL

**Anpassungs-/Ausgleichsprofil Küberit® 386 XXL**  
für Fertig- und Stabparkett an angrenzende, niedrigere Flächen oder Bodenbeläge wie Teppich, PVC etc.; Basisprofilerhöhung möglich



Küberit® 387 XXL

**Abschlussprofil Küberit® 387 XXL / 387XXL AE / 387XXL IE**  
für Fertig- und Stabparkett an angrenzende, senkrechte Bauteile; Basisprofilerhöhung möglich  
Die Version 387XXL AE ist eine vorgefertigte 90° Abschluss-Außenecke und 387XXL IE die passende Abschluss-Innenecke für die schnelle Montage vor Ort, ohne zeitaufwendiges Gehrung schneiden.



Küberit® 388 XXL

**Übergangsprofil Küberit® 388 XXL / 388 XXL EC / 388 XXL FK**  
für Fertig- und Stabparkett bei gleichhohen Bodenbelägen  
Höhenunterschiede bis 3 mm können ohne Lifter ausgeglichen werden; Basisprofilerhöhung möglich  
Vorgefertigte 90° Übergangs-Innen- und Außenecken sowie 360° Fugenkreuz für die schnelle Montage vor Ort, ohne zeitaufwendiges Gehrung schneiden.

## Fußbodenprofilssysteme für Parkett, Laminat, LVT-Designbeläge und Teppich

Aus der Serie Bodenprofilssysteme aus Aluminium, Messing, Edelstahl von Küberit Profile Systems

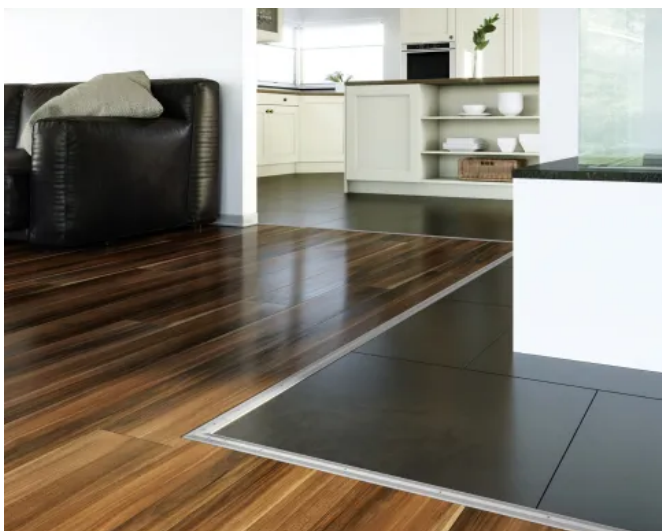


PPS®-Champion XXL



PPS®-Champion XXL

### Profilsystem für Hartböden, Parkett, Laminat und Kork: PPS®-Allrounder

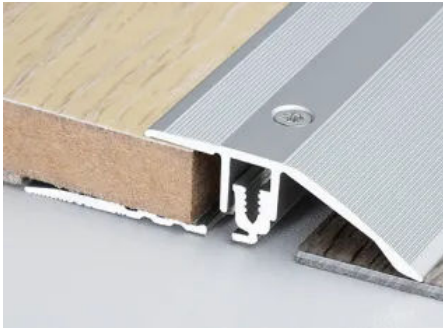


PPS®-Allrounder

Das Küberit Profilsystem PPS®-Allrounder ist eine vereinfachte Version des erfolgreichen Profilsystems PPS®-Champion. PPS®-Allrounder kann eingesetzt werden für Bodenbeläge von 7-15 mm Belagsstärke. Die neueste Generation 4.0 kann optional + 2 mm Höhenbereich abdecken.

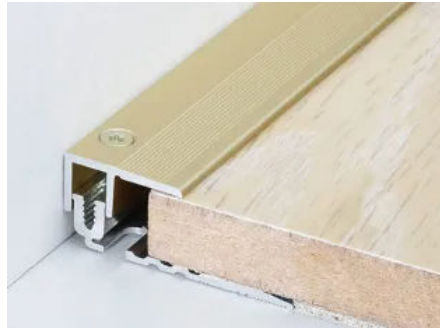
## Fußbodenprofilssysteme für Parkett, Laminat, LVT-Designbeläge und Teppich

Aus der Serie Bodenprofilssysteme aus Aluminium, Messing, Edelstahl von Küberit Profile Systems



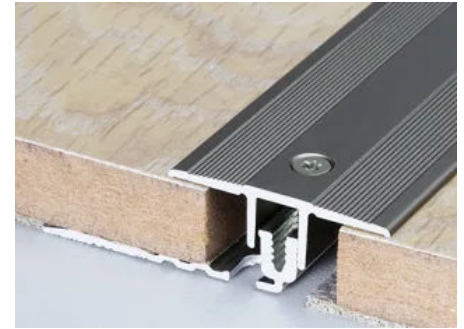
Küberit® 486

**Anpassungsprofil Küberit® 486**  
für Hartbodenbeläge von 7-15 mm, optional bis 17 mm



Küberit® 487

**Abschlussprofil Küberit® 487 / 487 AE / 487 IE**  
für Hartbodenbeläge an angrenzende, senkrechte Bauteile Basisprofilerhöhung möglich Vorgefertigte 90° Abschluss-Außen- und Innennecken für die schnelle Montage vor Ort, ohne zeitaufwendiges Gehrung schneiden



Küberit® 488

**Übergangprofil Küberit® 488 / 488 EC**  
für Hartbodenbeläge für bei gleich hohe Flächen oder Bodenbeläge wie Teppich, PVC etc. Höhendifferenzen bis 3 mm sind mit Topprofil ausgleichbar Basisprofilerhöhung möglich. Vorgefertigte 90° Übergangs-Innen-/Außenecken für die schnelle Montage vor Ort, ohne zeitaufwendiges Gehrung schneiden.



PPS®-Allrounder



PPS®-Allrounder

## Fußbodenprofilssysteme für Parkett, Laminat, LVT-Designbeläge und Teppich

Aus der Serie Bodenprofilssysteme aus Aluminium, Messing, Edelstahl von Küberit Profile Systems

### Profilsystem für Laminat, Kork und LVT-Designböden: PPS®-AS



PPS®-AS

Das Küberit PPS®-AS System ist der Nachfolger des bewährtem Profilsystem PPS®-384 für Laminat. Das System ist für Bodenbelagsstärken von 5-11,5 mm geeignet.



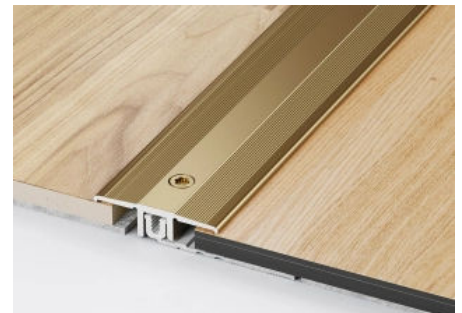
Küberit® 386 AS

**Anpassungsprofil Küberit® 386 AS**  
für Designböden und Laminat 5-11,5 mm



Küberit® 387 AS

**Abschlussprofil Küberit® 387 AS / 387 AS AE / 387 AS IE**  
für Hartbodenbeläge an angrenzende, senkrechte Bauteile.  
Vorgefertigte 90° Abschluss-Innen- und Außennecken für die schnelle Montage vor Ort, ohne zeitaufwendiges Gehrung schneiden.



Küberit® 388 AS

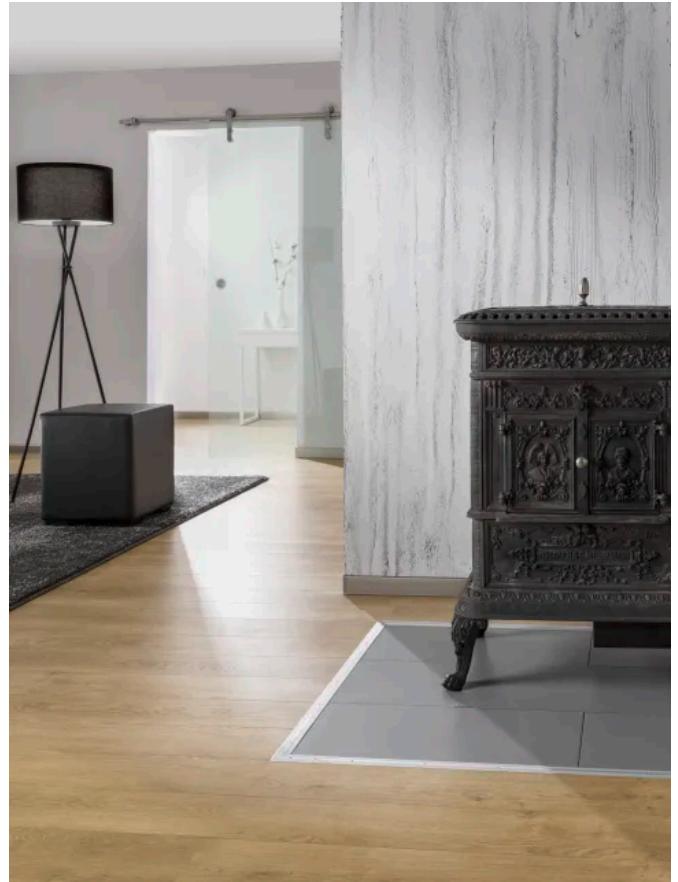
**Übergangsprofil Küberit® 388 AS**  
für Hartbodenbeläge bei gleich hohen Flächen oder Bodenbelägen wie Teppich, PVC etc. Höhendifferenzen bis 3 mm sind mit Topprofil ausgleichbar.  
Die Version 388 AS EC ist eine vorgefertigte 90° Übergangs - Innen/Außenecke für die schnelle Montage vor Ort, ohne zeitaufwendiges Gehrung schneiden. 388 AS FK ist das dazu passende Fugenkreuz.

## Fußbodenprofilssysteme für Parkett, Laminat, LVT-Designbeläge und Teppich

Aus der Serie Bodenprofilssysteme aus Aluminium, Messing, Edelstahl von Küberit Profile Systems



PPS®-AS



PPS®-AS

### Fußbodenprofilssysteme für Parkett und Laminat zum Clippen

#### Flexibles Clip-System FCS-718



Flexibles Clip-System FCS-718

Das Profilsystem FCS-718 mit zwei Schwenkebenen ist universell anpassbar für alle Hartbodenbeläge von 7-18 mm durch nur ein Profil.

## Fußbodenprofilssysteme für Parkett, Laminat, LVT-Designbeläge und Teppich

Aus der Serie Bodenprofilssysteme aus Aluminium, Messing, Edelstahl von Küberit Profile Systems



Küberit® 786

### Anpassungsprofil (oder Ausgleichsprofil) Küberit® 786

für die Verlegung von schwimmend verlegten Hartbodenbelägen an angrenzende, niedrigere Flächen oder Bodenbeläge wie Teppichboden, PVC, etc.



Küberit® 787

### Abschlussprofil Küberit® 787

für saubere Abschlüsse und Begrenzungen von Hartbodenbelägen bei höheren, angrenzenden Bauteilen.



Küberit® 788

### Übergangsprofil (oder Dehnfugenprofil) Küberit® 788

für die Verlegung von schwimmend verlegten Hartbodenbelägen bei gleich hohen Hartbodenbelägen.



Flexibles Clip-System FCS-718



Flexibles Clip-System FCS-718

## Fußbodenprofilssysteme für Parkett, Laminate, LVT-Designbeläge und Teppich

Aus der Serie Bodenprofilssysteme aus Aluminium, Messing, Edelstahl von Küberit Profile Systems

### Profilsystem für Parkett und Laminate: Euro-Clip®



Euro-Clip®

Euro-Clip® ist ein zweiteiliges Profilsystem für alle Hartbodenbeläge zum Clippen. Durch seine einzigartige Clip-Technik sowie die hochwertigen Ummantlungsmöglichkeiten ist Euro-Clip® ein absolut sicheres Profilsystem für alle Hartbodenbeläge von 6-16 mm.



Küberit® 586

**Anpassungsprofil Küberit® 586 L**  
586 L für Bodenbeläge von 6 - 10 mm;  
Basisprofilerhöhung möglich



Küberit® 587

**Abschlussprofil Küberit® 587 L**  
587 L ist für Hartbodenbeläge von 6-10 mm Stärke  
anpassbar; Basisprofilerhöhung möglich



Küberit® 588

**Übergangprofil Küberit® 588 L**  
588 L ist für gleich hohe oder bis zu  $\pm 2$  mm unterschiedlich hohe Hartbodenbeläge von 6-10 mm Stärke, max. Dehnfuge 2 x 10 mm;  
Basisprofilerhöhung möglich

## Fußbodenprofilssysteme für Parkett, Laminate, LVT-Designbeläge und Teppich

Aus der Serie Bodenprofilssysteme aus Aluminium, Messing, Edelstahl von Küberit Profile Systems

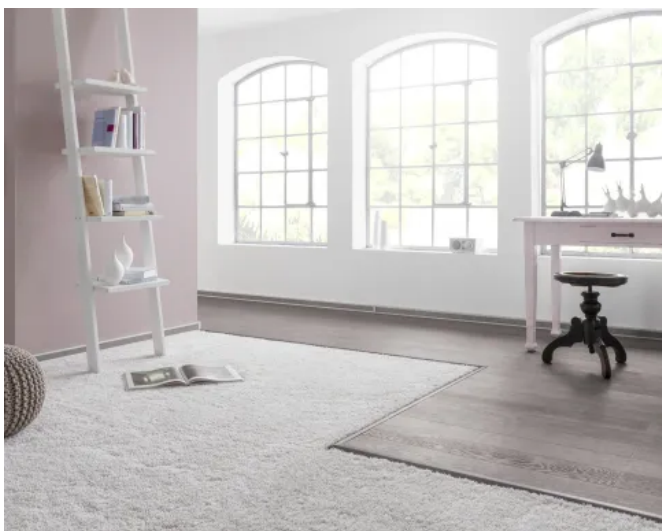


Euro-Clip®



Euro-Clip®

### Profilsystem für Parkett und Laminate: Euro-Clip® XL



Euro-Clip® XL

Euro-Clip® XL ist ein zweiteiliges Profilsystem für alle Hartbodenbeläge zum Clippen von 8-12 mm. Das Profilsystem zeichnet sich durch seine Clip-Technik mit Kontersteg und 3-Punkt Verzahnung sowie den hochwertigen Ummantlungsmöglichkeiten aus.

## Fußbodenprofilssysteme für Parkett, Laminate, LVT-Designbeläge und Teppich

Aus der Serie Bodenprofilssysteme aus Aluminium, Messing, Edelstahl von Küberit Profile Systems



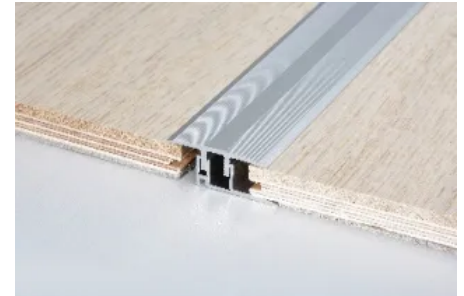
Küberit® 586 XL

**Anpassungs-/Ausgleichsprofil Küberit® 586 XL**  
für Hartbodenbeläge von 8-12 mm



Küberit® 587 XL

**Abschlussprofilprofil Küberit® 587 XL**  
für Hartbodenbeläge von 8-12 mm Stärke



Küberit® 588 XL

**Übergangs-/Dehnfugenprofil Küberit® 588 XL**  
für gleich hohe oder bis zu  $\pm 2$  mm unterschiedlich  
hohe Hartbodenbeläge von 8-12 mm Stärke



Euro-Clip® XL

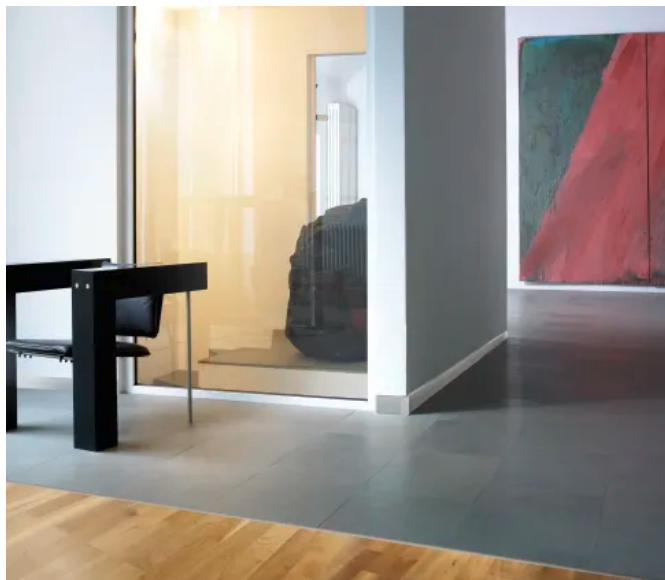


Euro-Clip® XL

## Fußbodenprofilssysteme für Parkett, Laminat, LVT-Designbeläge und Teppich

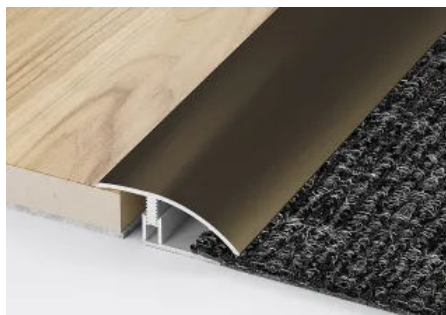
Aus der Serie Bodenprofilssysteme aus Aluminium, Messing, Edelstahl von Küberit Profile Systems

### Clipsysteme für Parkett und Laminat: Mono-Clip



Mono-Clip

Mono-Clip ist ein zweiteiliges Profilsystem für alle Hartbodenbeläge von 7-12 mm, 12-17 mm und 17-22 mm zum Clippen. Durch die schmale Clip-Technik wird möglichst viel Dehnungsfuge bei einem schmalen Top-Profil erreicht.



Küberit® 556

**Anpassungsprofil Küberit® 556**  
mit schmalem Gesamtaufbau, geeignet für Laminat-, Parkett-, Stabparkett- sowie mehrschichtige modulare Bodenbeläge



Küberit® 557

**Abschlussprofil Küberit® 557**  
mit schmalem Gesamtaufbau, geeignet für Laminat-, Parkett-, Stabparkett- sowie mehrschichtige modulare Bodenbeläge



Küberit® 558

**Übergangprofil Küberit® 558**  
mit schmalem Gesamtaufbau, geeignet für Laminat-, Parkett-, Stabparkett- sowie mehrschichtige modulare Bodenbeläge von 7-12 mm.

## Fußbodenprofilssysteme für Parkett, Laminat, LVT-Designbeläge und Teppich

Aus der Serie Bodenprofilssysteme aus Aluminium, Messing, Edelstahl von Küberit Profile Systems



Küberit® 559

### Abschlussprofil Küberit® 559

mit schmalem Gesamtaufbau, geeignet für Laminat-, Parkett-, Stabparkett- sowie mehrschichtige modulare Bodenbeläge



Küberit® 560

### Abschlussprofil Küberit® 560

mit schmalem Gesamtaufbau, geeignet für Laminat-, Parkett-, Stabparkett- sowie mehrschichtige modulare Bodenbeläge



Küberit® 561

### Übergangprofil Küberit® 561

mit schmalem Gesamtaufbau, geeignet für Laminat-, Parkett-, Stabparkett- sowie mehrschichtige modulare Bodenbeläge von 12-17 mm



Küberit® 562

### Anpassungsprofil Küberit® 562

mit schmalem Gesamtaufbau, geeignet für Laminat-, Parkett-, Stabparkett- sowie mehrschichtige modulare Bodenbeläge von 17-22 mm



Küberit® 563

### Abschlussprofil Küberit® 563

mit schmalem Gesamtaufbau, geeignet für Laminat-, Parkett-, Stabparkett- sowie mehrschichtige modulare Bodenbeläge



Küberit® 564

### Abschlussprofil Küberit® 564

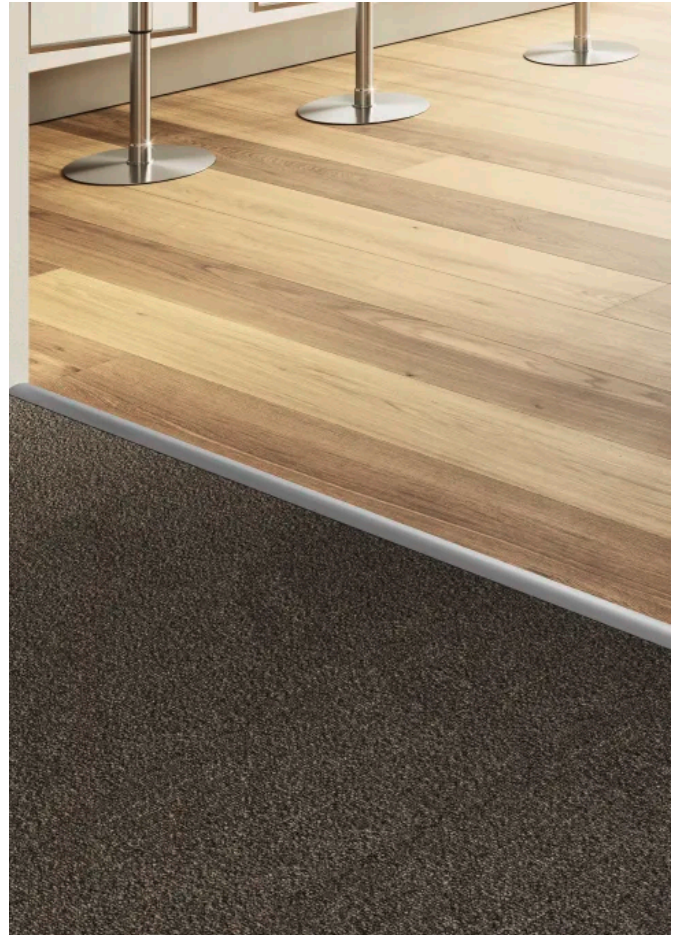
mit schmalem Gesamtaufbau, geeignet für Laminat-, Parkett-, Stabparkett- sowie mehrschichtige modulare Bodenbeläge

## Fußbodenprofilssysteme für Parkett, Laminate, LVT-Designbeläge und Teppich

Aus der Serie Bodenprofilssysteme aus Aluminium, Messing, Edelstahl von Küberit Profile Systems



Mono-Clip



Mono-Clip

## Fußbodenprofilssysteme für Parkett, Laminat, LVT-Designbeläge und Teppich

Aus der Serie Bodenprofilssysteme aus Aluminium, Messing, Edelstahl von Küberit Profile Systems

### Fußbodenprofilssysteme für Vinyl-, Rigid- und Teppichböden

#### Profilsystem PPS®-Champion Star



PPS®-Champion Star

Das Küberit PPS®-Champion Star System wurde für die Verlegung von unterschiedlich starken Designböden mit einer Bodenbelagsstärke von 4-9,5 mm entwickelt. Das technisch innovative Profilsystem steht in dezenter optischer Ausführung als Abschluss-, Übergangs-, und Anpassungsprofil zur Verfügung und wird in Aluminium-Farbtönen angeboten.



Küberit® 376

**Anpassungs-/Ausgleichsprofil Küberit® 376**  
für LVT-Designbeläge oder Teppichböden an angrenzende, niedrigere Flächen



Küberit® 377

**Abschlussprofil Küberit® 377**  
für LVT-Designbeläge oder Teppichböden an angrenzende, senkrechte Bauteile



Küberit® 378

**Übergangsprofil Küberit® 378**  
für LVT-Designbeläge oder Teppichböden bei gleicher Höhe Höhendifferenzen bis 3 mm sind mit Topprofil ausgleichbar

## Fußbodenprofilsysteme für Parkett, Laminat, LVT-Designbeläge und Teppich

Aus der Serie Bodenprofilsysteme aus Aluminium, Messing, Edelstahl von Küberit Profile Systems



PPS®-Champion Star



PPS®-Champion Star

### Profilsystem für Designböden: Küberit® Design-Clip®



Küberit® Design-Clip®

Design-Clip® ist ein zweiteiliges Clip-Profilsystem mit glatter Oberfläche und 6 mm Dehnfuge, für schwimmend verlegbare Design-Bodenbeläge. Mit diesem Profilsystem erzielt der Profi-Verleger ein Höchstmaß an Zeitersparnis bei der Verlegung durch eine praktische und zugleich leicht handelbare Clip-Technik. Zudem erfüllt das neue Küberit-Clip-System auch bei hoher Beanspruchung ein Maximum an Stabilität durch den Kontersteg und die einzigartige 3-Punkt Verzahnung von Top- und Basisprofil. Design-Clip® eignet sich für die Verlegung von 4-7,5 mm starken Designböden oder 5-12 mm starken Teppichböden und ist lieferbar als Anpassungs-, Abschluss- und Übergangprofil.

## Fußbodenprofilsysteme für Parkett, Laminat, LVT-Designbeläge und Teppich

Aus der Serie Bodenprofilsysteme aus Aluminium, Messing, Edelstahl von Küberit Profile Systems



Küberit® 576

**Anpassungs-/Ausgleichsprofil Küberit® 576**  
für die Verlegung von schwimmend verlegten LVT-Designbelägen, zum Clippen, mit Ober- und Unterprofil aus Aluminium



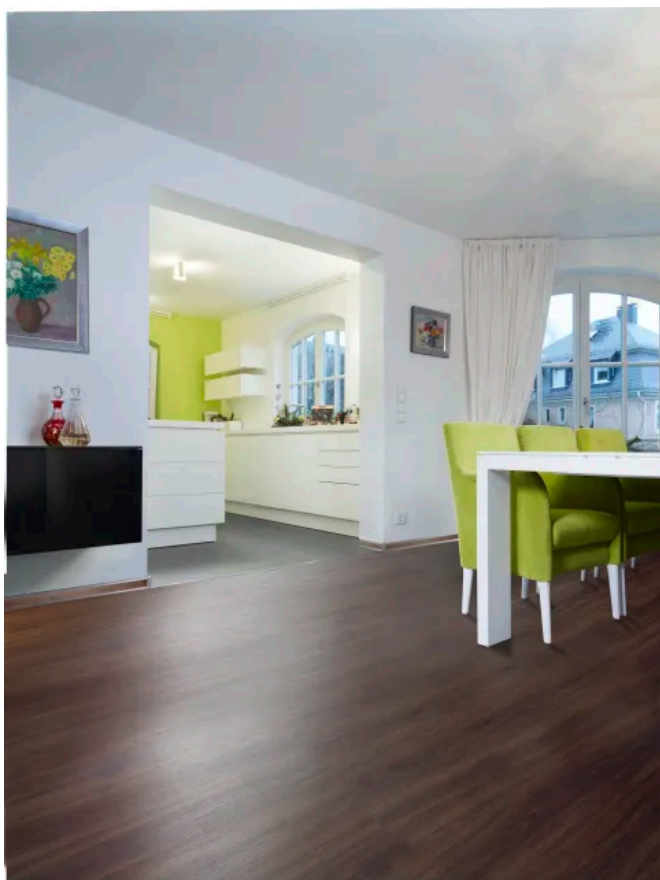
Küberit® 577

**Abschlussprofil Küberit® 577**  
für die Verlegung von schwimmend verlegten LVT-Designbelägen, zum clippen, mit Ober- und Unterprofil aus Aluminium

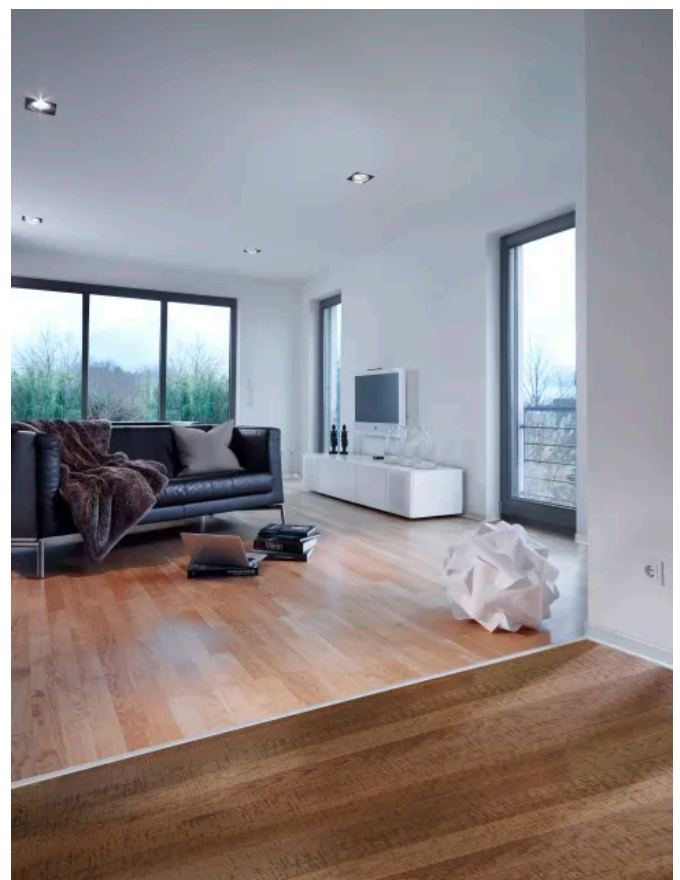


Küberit® 578

**Übergangprofil Küberit® 578**  
für die Verlegung von schwimmend verlegten LVT-Designbelägen, zum clippen, mit Ober- und Unterprofil aus Aluminium



Design-Clip®



Design-Clip®

## Fußbodenprofilssysteme für Parkett, Laminate, LVT-Designbeläge und Teppich

Aus der Serie Bodenprofilssysteme aus Aluminium, Messing, Edelstahl von Küberit Profile Systems

### Profilsystem für Designböden: Küberit® Design-Clip® XL



Küberit® Design-Clip® XL

Mit dem 2-teiligen Profilsystem Design-Clip® XL wurde ein Profilsystem für größere Dehnfugen bei schwimmend verlegten Böden entwickelt. Einsetzbar ist Design-Clip® XL für LVT-Designbeläge von 3,5-6,5 mm Höhe sowie für 4,0-11,0 mm starke Teppichböden. Eine Verwendung als Laminatprofilssystem ist ebenfalls möglich.



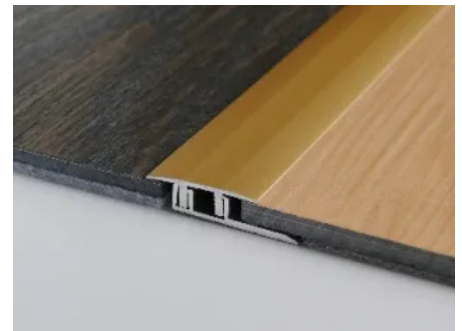
Küberit® 576 XL

**Anpassungs-/Ausgleichsprofil Küberit® 576 XL**  
(oder AUSGLEICHSPROFIL) für alle Bodenbeläge an angrenzende, niedrigere Flächen oder Beläge



Küberit® 577 XL

**Abschlussprofil Küberit® 577 XL**  
für saubere Abschlüsse und Begrenzungen von Bodenbelägen vor höheren, angrenzenden Schwellen, Kacheln, Fliesen, Terrassentüren und -fenstern oder anderen Erhöhungen



Küberit® 578 XL

**Übergangprofil Küberit® 578 XL**  
oder DEHNFUGENPROFIL) für gleich hohe oder bis zu  $\pm 3$  mm unterschiedlich hohe Bodenbeläge

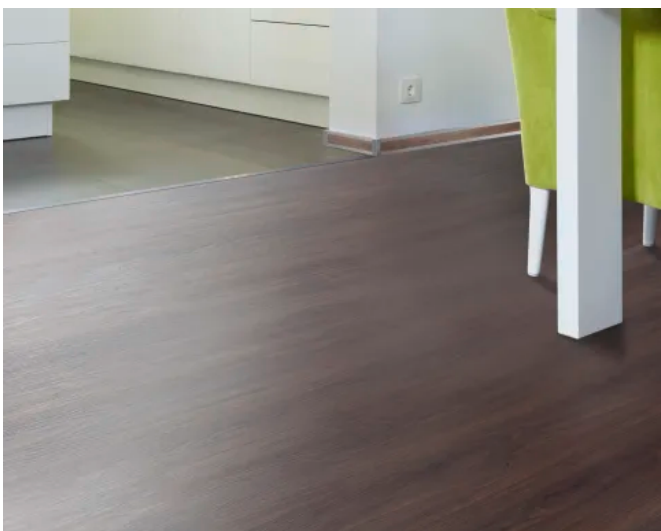
## Fußbodenprofilssysteme für Parkett, Laminat, LVT-Designbeläge und Teppich

Aus der Serie Bodenprofilssysteme aus Aluminium, Messing, Edelstahl von Küberit Profile Systems



Design-Clip® XL

### Profilsystem für Designböden: Küberit® Design-Clip® Plus



Küberit® Design-Clip® Plus

Das zweiteilige Profilsystem Design-Clip® Plus ist eine Weiterentwicklung des Design-Clip® XL, basiert auf der 3-Punkt Verzahnung vom Euro-Clip® System für die schwimmende Verlegung von Hartbodenbelägen. Das Clipsystem ist auch für Laminat bis 8,5 mm Stärke und Teppich geeignet.

## Fußbodenprofilsysteme für Parkett, Laminat, LVT-Designbeläge und Teppich

Aus der Serie Bodenprofilsysteme aus Aluminium, Messing, Edelstahl von Küberit Profile Systems



Küberit® 676

**Anpassungsprofil Küberit® 676** für die Verlegung von schwimmend verlegten LVT-Designbelägen, Clipsystem mit Kontersteg



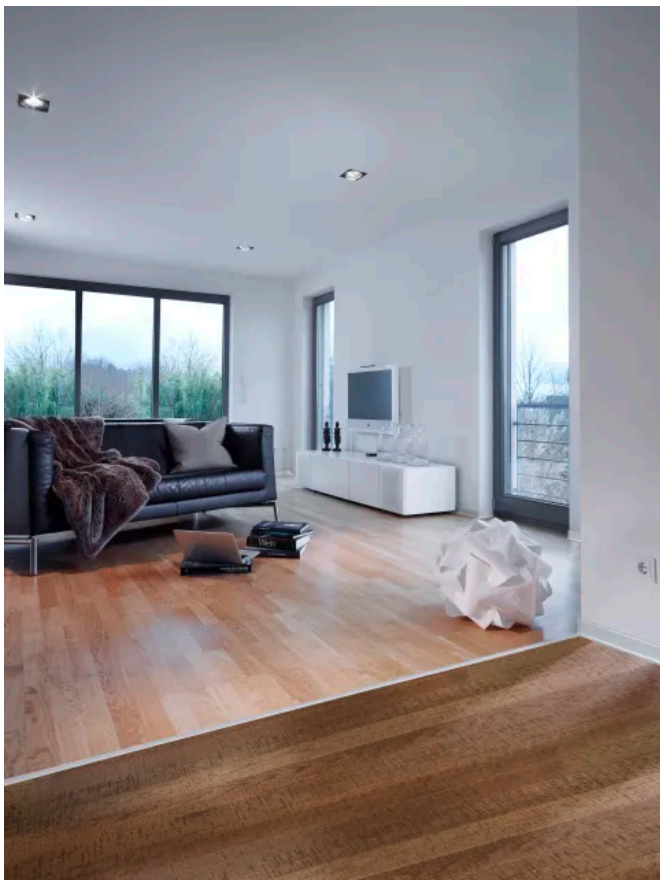
Küberit® 677

**Abschlussprofil Küberit® 677** für die Verlegung von schwimmend verlegten LVT-Designbelägen, Clipsystem mit Kontersteg

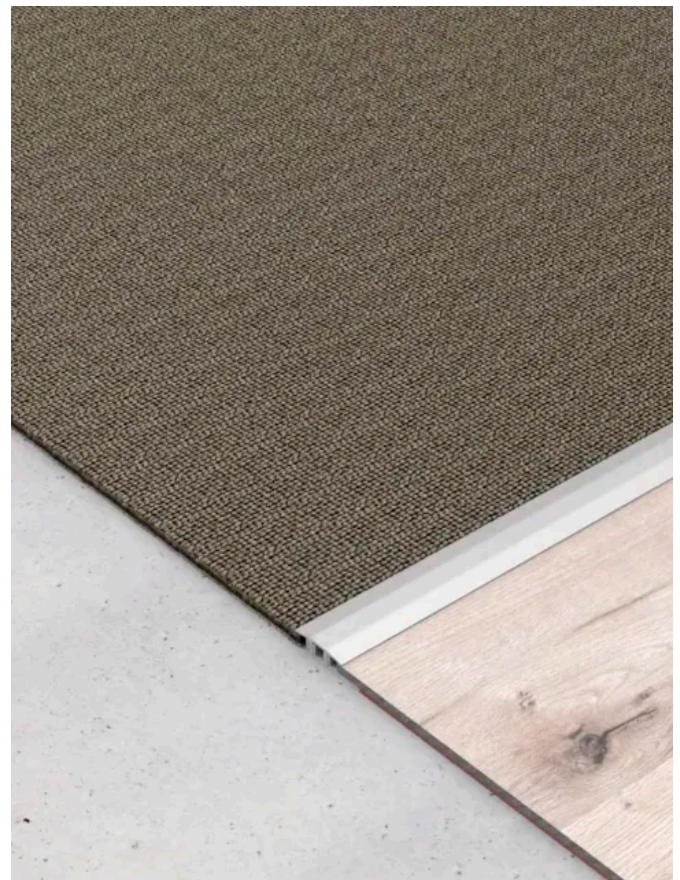


Küberit® 678

**Übergangprofil Küberit® 678** für die Verlegung von schwimmend verlegten LVT-Designbelägen, Clipsystem mit Kontersteg



Design-Clip® Plus



Design-Clip® Plus

## Treppenkantenprofilssysteme für Parkett und Laminat

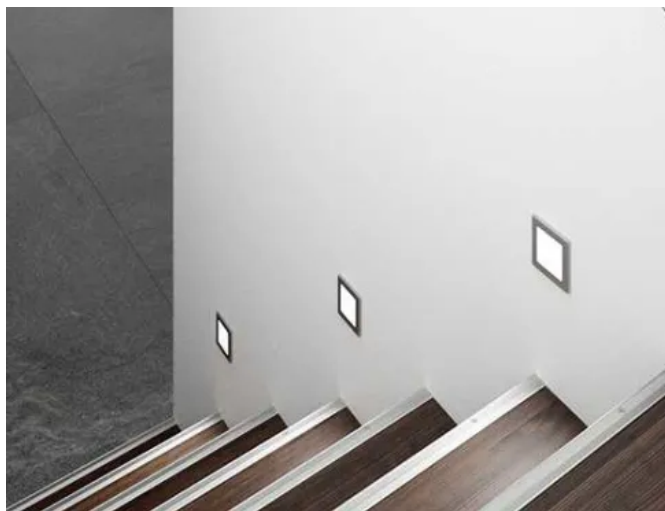
Aus der Serie Bodenprofilssysteme aus Aluminium, Messing, Edelstahl von Küberit Profile Systems



Küberit bietet für die professionelle Treppenkantenrenovierung unterschiedliche Profile für die verschiedenen Bodenbeläge. Die Profile sind auch bei gewendelten Treppen und Podesten problemlos einsetzbar.

### Treppenkanten

#### Treppenkantenprofilssystem Euro-Step® Star

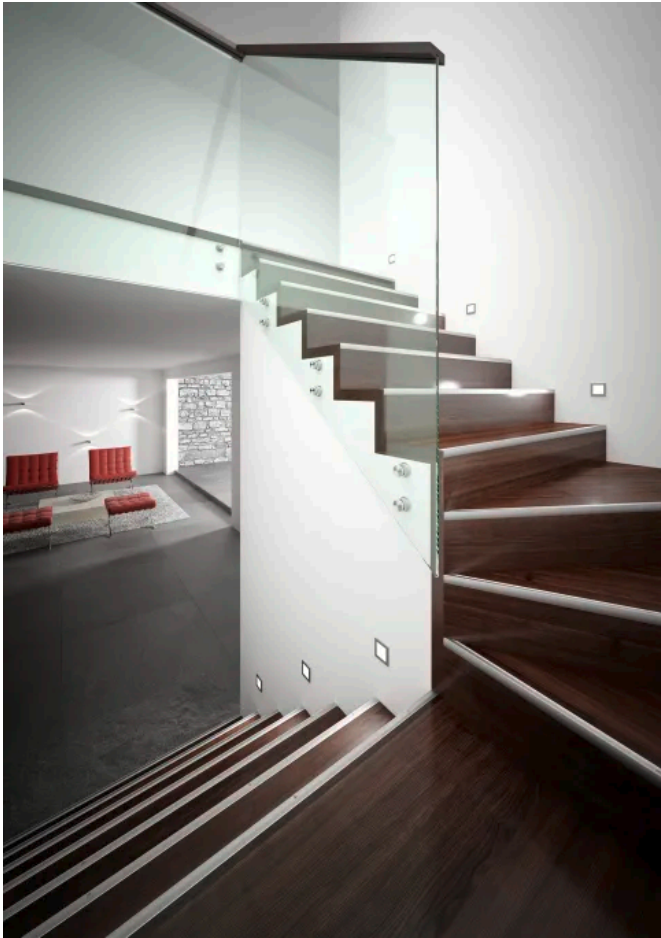


Küberit® Euro-Step® Star

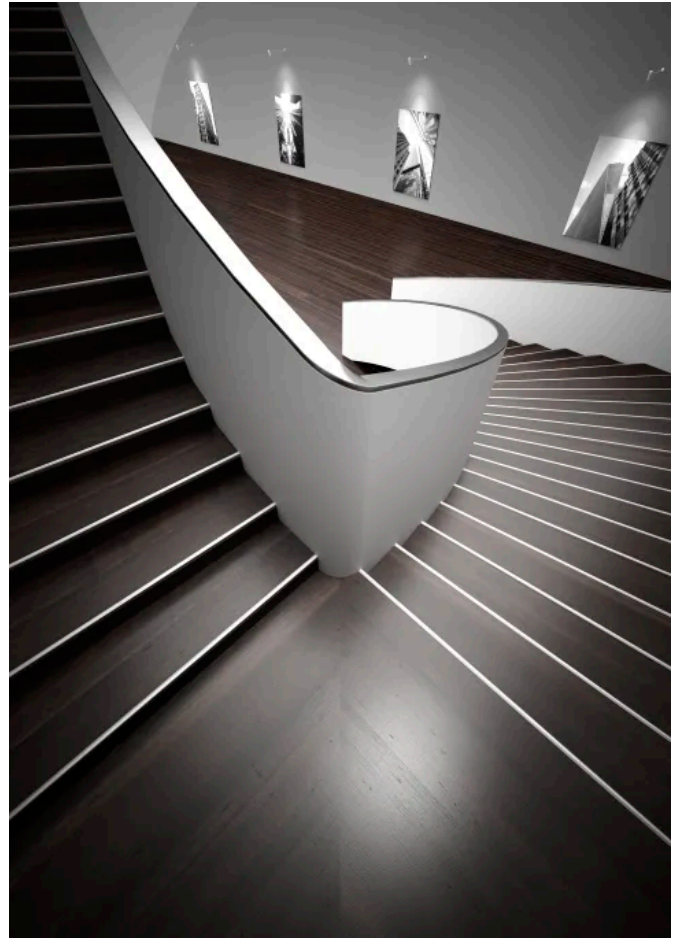
Mit dem Treppenkanten-Profilssystem „Euro-Step Star“ können 4-9 mm LVT-Belagshöhen flexibel verlegt werden, denn das System ist in der Höhe universell anpassbar. „Euro-Step Star“ kann bei geraden und gewendelten Treppen sowie für Podestverläufe verbaut werden. Zudem kann es für die gerade oder schräge Verlegung der Setzstufe verwendet werden sowie bei der Verlegung von offenen Treppen.

## Treppenkantenprofilssysteme für Parkett und Laminat

Aus der Serie Bodenprofilssysteme aus Aluminium, Messing, Edelstahl von Küberit Profile Systems



Treppenkanten-Profilssystem „Euro-Step® Star“



Treppenkanten-Profilssystem „Euro-Step® Star“

## Treppenkantenprofilssysteme für Parkett und Laminat

Aus der Serie Bodenprofilssysteme aus Aluminium, Messing, Edelstahl von Küberit Profile Systems

### Treppenkantenprofilssystem Euro-Step® Champion

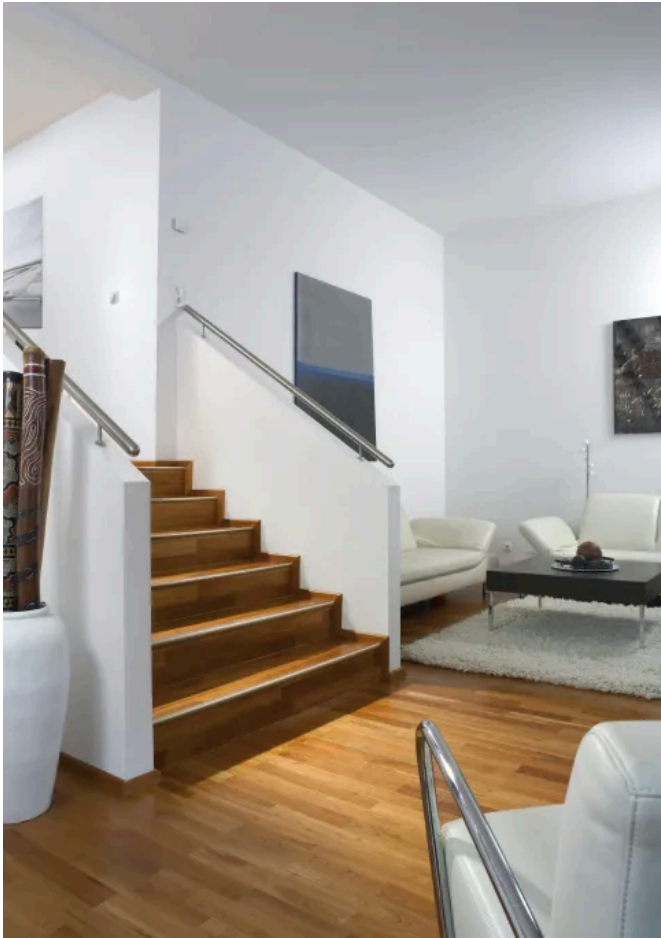


Euro-Step® Champion

Für die Renovierung alter Holzstufen mit Parkett oder Laminat eignet sich das Treppenkantenprofilssystem Euro-Step® Champion mit einer variablen Einbauhöhe von 7-16 mm. Es kann zudem bei geraden und gewendelten Treppen- und Podestverläufen eingebaut werden. Für den geraden oder schrägen Einbau der Stirnbretter werden zusätzlich Schrägprofile angeboten. Für offene Treppen steht ein passender Blendwinkel zur Verfügung.

## Treppenkantenprofilsysteme für Parkett und Laminat

Aus der Serie Bodenprofilsysteme aus Aluminium, Messing, Edelstahl von Küberit Profile Systems



Euro-Step® Champion

### Treppenkantenprofilsystem Step-Clip Champion



Step-Clip Champion

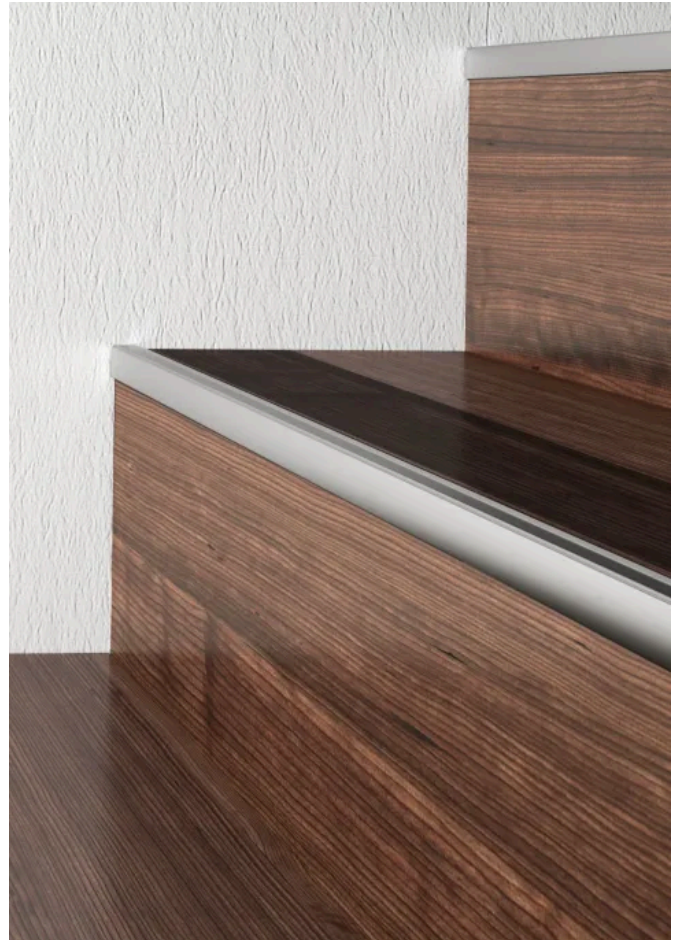
Step-Clip Champion können optisch ansprechende Treppenrenovierungen mit Parkett oder Laminat bei Bodenbelagsstärken von 7-14 mm ohne sichtbare Schrauben realisiert werden. Das System wird neben den Eloxalfarbtönen auch in Holzdekoren sowie mit hochabriebfester CLP-Ummantelung angeboten.

## Treppenkantenprofilssysteme für Parkett und Laminat

Aus der Serie Bodenprofilssysteme aus Aluminium, Messing, Edelstahl von Küberit Profile Systems



Step-Clip Champion



Step-Clip Champion

## Treppenprofile für Trittstufen, Setzstufen und Treppenkanten

Aus der Serie Bodenprofilssysteme aus Aluminium, Messing, Edelstahl von Küberit Profile Systems



Unterschiedliche Treppenkanten- und Winkelprofile, die einfach und zeitsparend für die verschiedenen Bodenbeläge und Bodenbelagsstärken ausgelegt sind. Alle Profile sind problemlos auch bei gewendelten Treppen und Podesten einsetzbar.

### Treppenprofile für jede Art von Treppen

#### Lösungen für Tritt- und Setzstufe



#### Treppenkantenprofile mit glatter Oberfläche, mit Sollbiegestelle

Die 870-Reihe zeichnet sich durch die Vielzahl an Farben, Querschnitten und Varianten aus. Die Profile können für Belagshöhen von 2,5 mm bis zu 15 mm eingesetzt werden, also von Vinyl- bis Parkettbeläge. Extra Rillen sorgen für eine kraftschlüssige Verklebung.

Für einen Übergang zwischen Tritt- und Setzstufe im Bereich von 2,5 mm – 3,2 mm bietet Küberit® die passenden Innenwinkel an. (z.B. 870IW)

Die Profile stehen je nach Typ in verschiedenen Farben zur Auswahl.

#### Runde Ecklösungen aus Aluminium

Für das Verlegen der Profile an 90°-Ecken werden in der Regel die Treppenkantenprofile vor Ort auf Gehrung gesägt. Durch unterschiedliche Belastung der beiden Profile kann es zu Unebenheiten und einem Versatz der Profile kommen.

Stolperfallen, Beschädigung von Socken oder Schuhen oder sogar im Extremfall Verletzungen sind die Folge.

## Treppenprofile für Trittstufen, Setzstufen und Treppenkanten

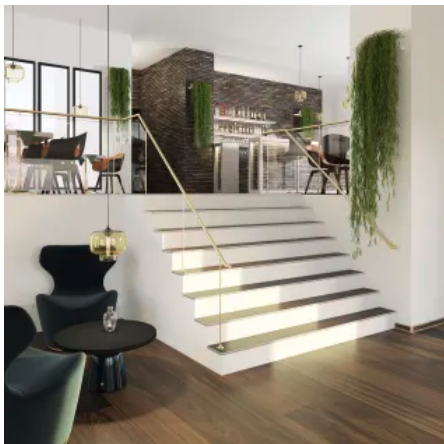
Aus der Serie Bodenprofilssysteme aus Aluminium, Messing, Edelstahl von Küberit Profile Systems

Die runden Ecken von Küberit® ermöglichen eine Steigerung der Sicherheitseigenschaften des Profils. Zur Auswahl in 300 x 300 mm, 300 x 1.000 mm und 300 x 1.500 mm (in den Ausführungen rechts/links) für die Typen 870 und 871.

Auf Anfrage sind auch andere Größen und Winkelmaße, sowie „U“- und „C“-Formen möglich. Für die Typen 876 und 879 sind spezielle Ecken für offene Stufen erhältlich.

Die Profile stehen je nach Typ in verschiedenen Farben zur Wahl.

### Lösungen für die Trittstufe



### Treppenkantenprofile

Die Profile der Serie 853ff betonen die Treppenkanten.

Durch die Einsatzmöglichkeit der runden Ecken wird die Verletzungsgefahr drastisch reduziert.

Standardmäßig sind folgende Profilformate erhältlich: 300 x 300 mm, 300x 1.000 mm und 300 x 1.500 mm (in den Ausführungen rechts/links), sowie „U“- und „C“-Form. Die Setzstufe ist in der Regel verputzt oder gestrichen.

Für eine individuelle Verlegung auf geschwungenen Treppenstufen bietet Küberit® offen gestanzte Profile an, die Belagshöhen können zwischen 2,5 mm und 6,0 mm variieren.

Die Profile stehen je nach Typ in verschiedenen Farben zur Wahl.

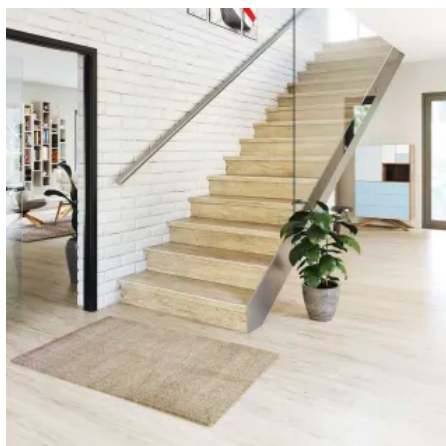
## Treppenprofile für Trittstufen, Setzstufen und Treppenkanten

Aus der Serie Bodenprofilssysteme aus Aluminium, Messing, Edelstahl von Küberit Profile Systems



Treppenkantenprofil mit Schenkel

### Lösungen für vorstehende Treppenkanten und offene Treppen



#### Treppenkantenprofile, gerillt

Für profilierte (vorstehende Trittstufen) wurden die Profile aus der 844er-Reihe speziell entwickelt. Das Profil wird an der Vorderkante der Trittstufe montiert und in den Einschub kann der Bodenbelag eingesetzt werden.

Das Sortiment wird auch durch runde Ecken, kleinere Innen- und Außenecken sowie Abschlussstücke abgerundet und komplettiert.

Aufgrund seiner besonderen Verarbeitung, der wellenförmig geschnittenen Nut, ist das Profil 844WS für Stufen ab einer Höhe von 35,5 mm individuell einsetzbar. Der Wasserstrahlschnitt ermöglicht ein teleskopieren des Profils auf nahezu jegliche Höhen.

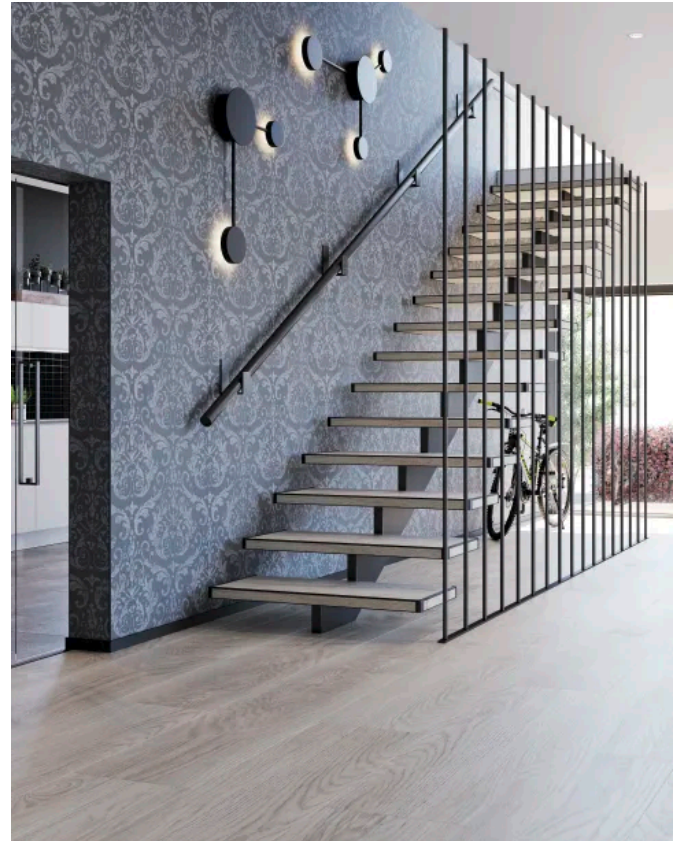
Die Profile stehen je nach Typ in verschiedenen Farben zur Auswahl.

## Treppenprofile für Trittstufen, Setzstufen und Treppenkanten

Aus der Serie Bodenprofilssysteme aus Aluminium, Messing, Edelstahl von Küberit Profile Systems



Treppenkantenprofil für vorstehende Treppenkanten



Treppenkantenprofil für offene Treppen

### Treppenkantenprofile mit rutschsicheren Einlagen



#### Treppenkantenprofile, gerillt, für auswechselbare PVC-Einlagen

Die Profile der 700ff-Serie können bei Treppenstufen aus Holz und Stein, Bühnen, Podesten und Absätzen eingesetzt werden, jedoch nicht auf textilen Belägen. Diese Treppenkantenprofile werden nach dem Verlegen der Bodenbeläge verschraubt und die Gleitschutzeinlage kann aufgeklebt werden. Somit sind die Schraubenköpfe abgedeckt.

Die Treppenkantenprofile stehen je nach Typ in verschiedenen Farben zur Wahl.

Zertifiziert vom TÜV NORD CERT.

## Treppenprofile für Trittstufen, Setzstufen und Treppenkanten

Aus der Serie Bodenprofilssysteme aus Aluminium, Messing, Edelstahl von Küberit Profile Systems

### Gleitschutzeinlagen



GE1 schwarz    GE3 braun    GE5 beige    GM8 gelb    GM9 grün    GM7 schwarz



GM10 schwarz gelb    GR20 nachleuchtend    GR10 schwarz gelb

### Gleitschutzeinlagen mit PVC



GS1 schwarz    GS2 silber    GS3 braun    GS4 messing    GS5 beige    GS6 grün

### PVC-Einlagen

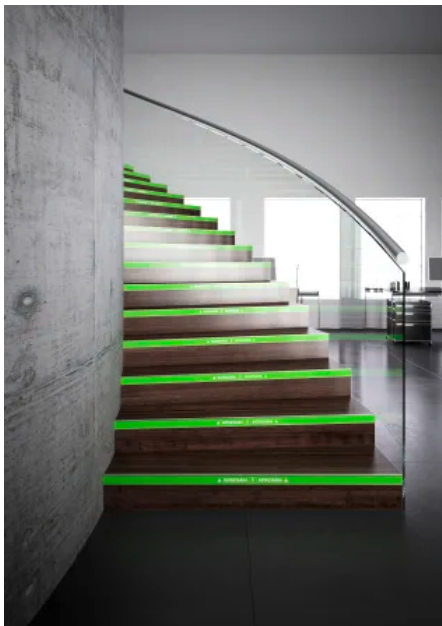


F100 schwarz    F130 braun    F140 anthrazit    F142 hellgrün    F143 beigegrün    F149 beige



F109 blau    F180 rot    F190 gelb    F200 nachleuchtend

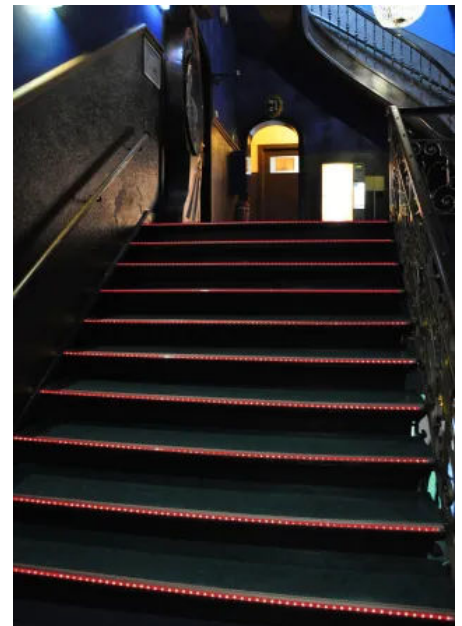
Es gibt die Gleitschutzeinlagen in unterschiedlichen Ausführungen wie z.B. glatt, gerillt, mit oder ohne Körnung, verschiedener Rutschhemmung und in großer Farbauswahl. Die nachleuchtenden Einlagen eignen sich besonders in Nasszonen bei Licht und im Dunkeln.



Treppenkantenprofile mit nachleuchtenden Einlagen



Treppenkantenprofile mit rutschsicheren Einlagen

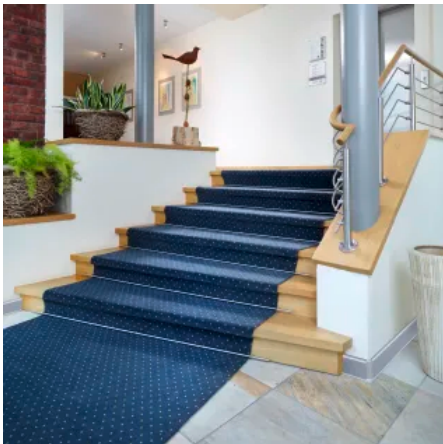


Treppenkantenprofile mit LED-Leuchten

## Treppenprofile für Trittstufen, Setzstufen und Treppenkanten

Aus der Serie Bodenprofilssysteme aus Aluminium, Messing, Edelstahl von Küberit Profile Systems

### Treppenläuferstangen



Treppenläuferstangen

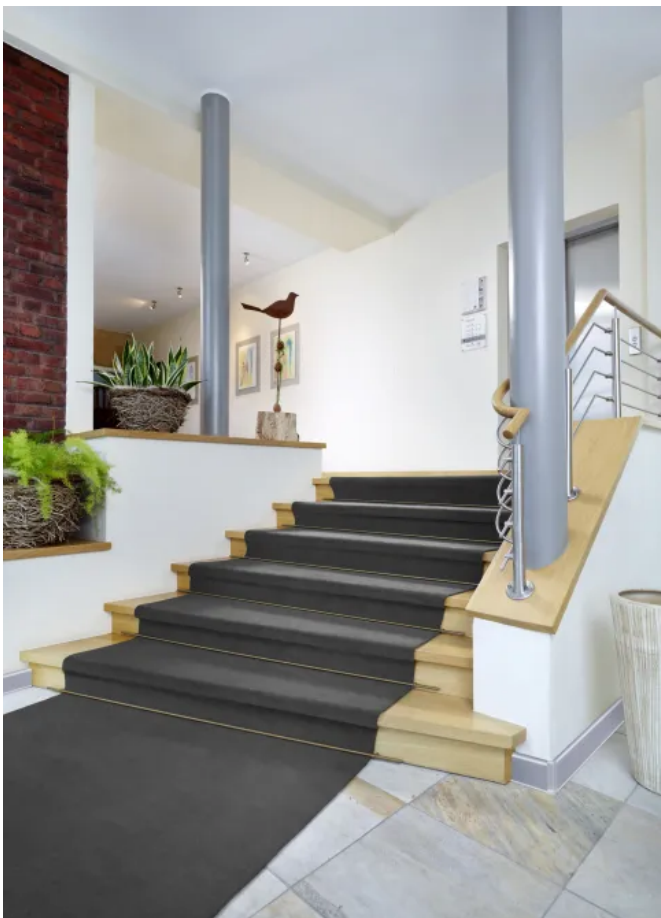
Für die dekorative Verlegung von hochwertigen Teppichläufern auf Treppen bietet Küberit Messingtreppenstangen in allen gängigen Ausführungen.

#### Treppenstangen mit Eichelknöpfen

- zugehörige Winkelöse
- zugehörige Ringöse

#### Treppenstangen ohne Eichelknöpfe

- Eichelknöpfe
- Dreikant-Messing-Rohre
- zugehörige Winkelöse



Treppenläuferstangen in Messing



Treppenläuferstangen in Messing

## Profile für Hartböden, textile und elastische Beläge

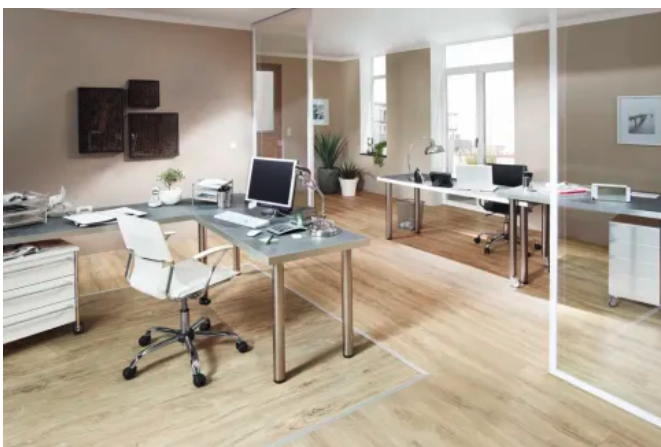
Aus der Serie Bodenprofilssysteme aus Aluminium, Messing, Edelstahl von Küberit Profile Systems



Profile aus Messing, Aluminium und Edelstahl für textile und elastische Beläge.

### Bodenverlegeprofile

Übergangprofile aus Aluminium, Messing und Edelstahl



Übergangprofil im Office

Übergangprofile aus Aluminium, Messing und Edelstahl mit oder ohne Zierrillen für die Abgrenzung zwischen zwei Räumen oder die Kombination unterschiedlicher Bodenbeläge.

## Profile für Hartböden, textile und elastische Beläge

Aus der Serie Bodenprofilssysteme aus Aluminium, Messing, Edelstahl von Küberit Profile Systems



Übergangprofil im Wartezimmer



Übergangprofil im Wohnbereich

## Abschluss- und Einfassprofile für textile und elastische Beläge



Abschluss- und Einfassprofil

Die Abschluss- und Einfassprofile aus Aluminium oder Messing werden für hochwertige Abschlüsse zu angrenzenden Belägen eingesetzt – ganz gleich ob PVC, Linoleum, Laminat, Parkett oder Teppichboden.

## Profile für Hartböden, textile und elastische Beläge

Aus der Serie Bodenprofilssysteme aus Aluminium, Messing, Edelstahl von Küberit Profile Systems



Abschlussprofil im Wohnbereich



Abschlussprofil im Detail

### Rampenprofile aus Aluminium



Rampenprofil als Übergang zwischen Bodenbeläge

Die belastbaren Rampen für den Objektbereich werden überall dort eingesetzt, wo befahrbare Schwerlasten über unterschiedliche Bodenbeläge transportiert werden müssen.

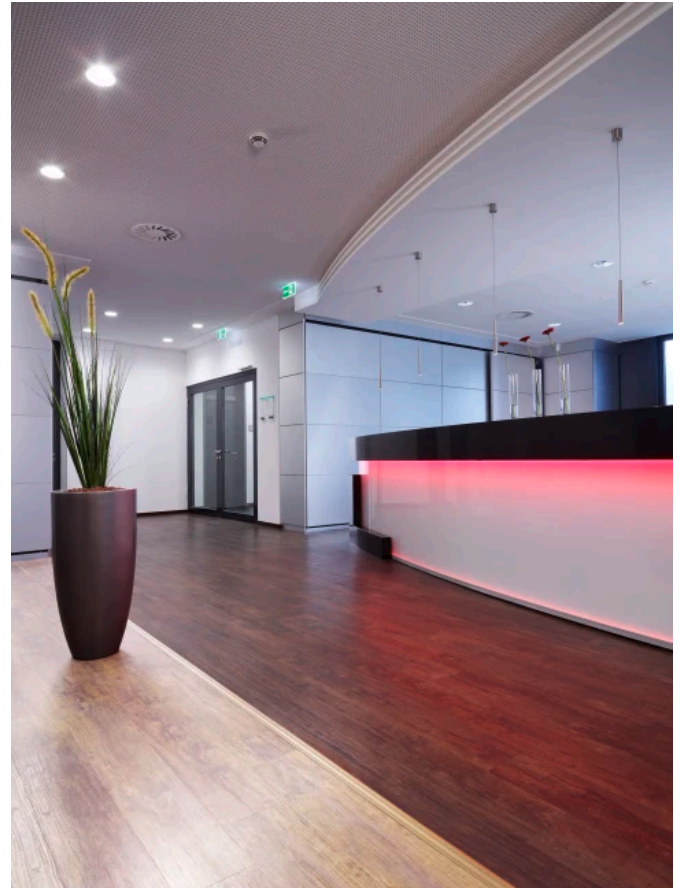
- für Bodenbeläge von ca. 3-22,5 mm
- schafft Barrierefreiheit
- mit Schwerlasten befahrbar bis 15 mm
- geeignet für Einkaufswagen, Hubwagen, Sackkarren, Gabelstapler u. ä.
- vorkonfektionierte 90° Ecke

## Profile für Hartböden, textile und elastische Beläge

Aus der Serie Bodenprofilssysteme aus Aluminium, Messing, Edelstahl von Küberit Profile Systems



Rampenprofil in Verkaufsräumen

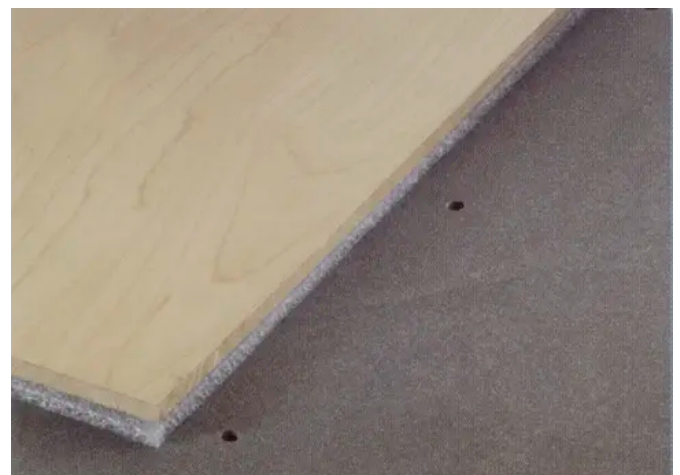


Rampenprofil in Bereichen mit leichtem Personenverkehr

### Verlegung



Hartbodenbelag (10,5-13 mm) anpassen ...



... Löcher mit Hilfe der zugeschnittenen **Rampe** vorbohren ...

## Profile für Hartböden, textile und elastische Beläge

Aus der Serie Bodenprofilsysteme aus Aluminium, Messing, Edelstahl von Küberit Profile Systems

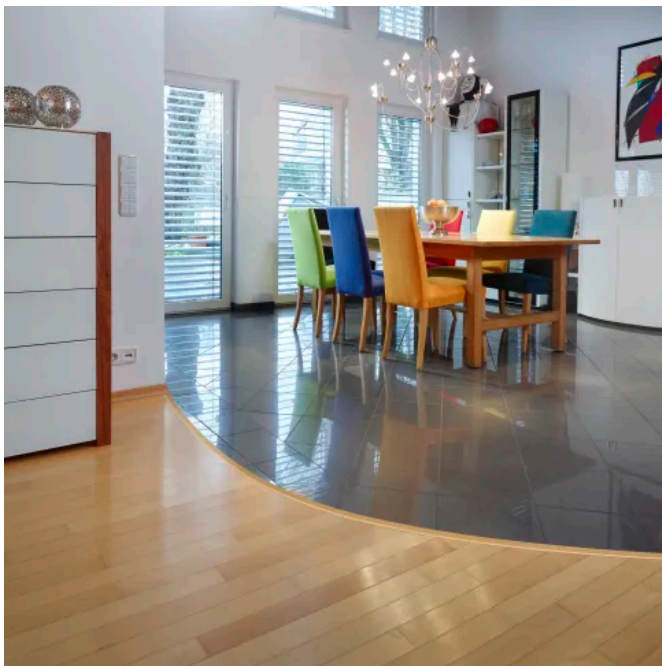


... zugeschnittene **Rampe** aufsetzen ...



... verschrauben oder verdübeln (Durchsteckmontage)

### EB-Profile aus Aluminium, Messing und Edelstahl



EB-Profil

Die Küberit EB-Profile werden für eine saubere Trennung von unterschiedlichen Bodenbelägen eingesetzt. Das Sortiment beinhaltet biegbare Profile, Profile für die gerade Verlegung und Schwerlast-Dehnfugenprofile. Die offen gestanzten EB-Profile und die T-Profile werden von Hand oder mit dem hochwertigen Küberit-Biegegerät gebogen.

## Profile für Hartböden, textile und elastische Beläge

Aus der Serie Bodenprofilssysteme aus Aluminium, Messing, Edelstahl von Küberit Profile Systems

- Für alle Radien und Bögen
- Für textile, elastische und keramische Bodenbeläge
- Schnell und einfach biegsam
- In Aluminium und Messing lieferbar.



Mit dem Küberit-Biegegerät lassen sich schnell und einfach Radien und Bögen vor Ort professionell herstellen.

### Doppel-K Profil für die gerade Verlegung

Doppel-K Profile aus Aluminium, Messing und Edelstahl ermöglichen exakte Abschlüsse vor anderen Bodenbelägen oder höheren angrenzenden Schwellen, Kacheln, Fliesen, Terrassentüren und -fenstern oder anderen Erhöhungen und schützen den Bodenbelag vor mechanischen Belastungen. Sie gibt es als geschlossen gestanzte und ungestanzte Profile, für die gerade Verlegung. Das Profil 299 G kann auch als Wand- bzw. Tapetenprofil verwendet werden.



Doppel-K Profil 299 G als Wand- bzw. Tapetenprofil

## Profile für Hartböden, textile und elastische Beläge

Aus der Serie Bodenprofilssysteme aus Aluminium, Messing, Edelstahl von Küberit Profile Systems

### Dehnfugenprofile aus Aluminium und Edelstahl

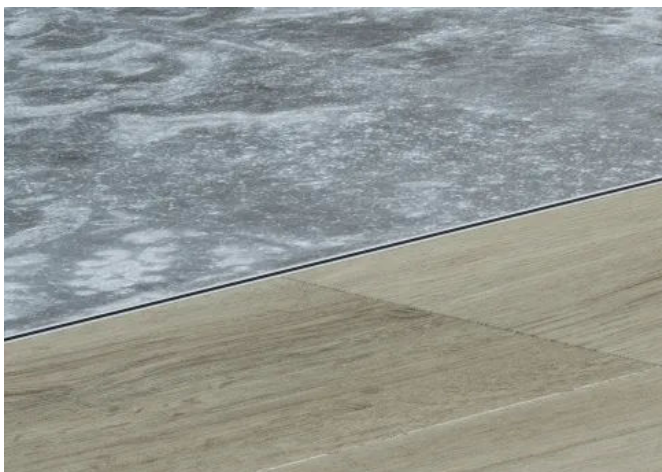


Dehnfugenprofile

Dehnfugenprofile mit reißfester, grauer, schwarzer, brauner und beige-farbener Silikonfuge ermöglichen eine optimale Überbrückung von Estrich-Dehnungsfugen. Zudem können diese Profile dort eingesetzt werden, wo keramische Fliesenbeläge einer starken mechanischen Belastung ausgesetzt sind. Weiterhin reduziert das Dehnfugenprofil die Übertragung von Trittschall bei allen Hartbodenbelägen.

Auf Anfrage ist die Silikonfuge auch in weiteren Farben erhältlich, z. B. Farbton Buche, Eiche oder Merbau.

Übersicht aller Silikonfarben



Dehnfugenprofil 302S im Detail



Dehnfugenprofil 302S in Lobby