

## Schalen ° Dämmen ° Bewehren

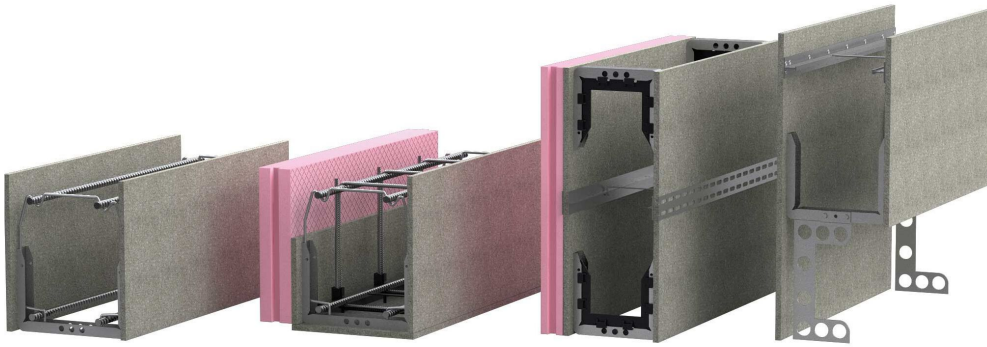
Von Holzmann



Holzmann GmbH & Co. KG  
Südbachstr. 12  
49196 Bad Laer  
Deutschland

Tel.: +49 5424 8099-0  
Fax: +49 5424 8099-11

info@rekord-holzmann.de  
www.rekord-holzmann.de



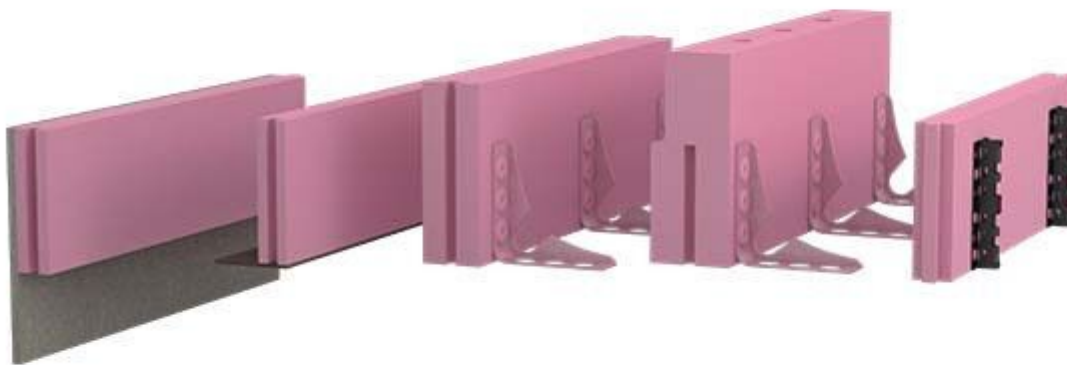
MBA® Ringbalkenschalung / MBA® Sturzschalung Thermo / MBA® Ringbalkenschalung EP [mit Erhöhungsprofil] / MBA® Attika Filigran

Fundamentschalung mit Easy-Klick Stecksystem können flexibel eingesetzt werden. Vollgedämmtes Fundamentschalungs-Stecksystem, ohne Boden inkl. Bewehrungskorb-Positionierung.

Bodenplattenschalungen zur individuellen Herstellung von gedämmten Bodenplatten mit Abdichtungsmöglichkeit nach DIN. Individuelle und ungewöhnliche Bauformen sind damit möglich.

## Bodenplattenschalungen

Aus der Serie Schalen ° Dämmen ° Bewehren von Holzmann

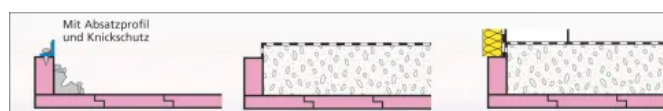


Mit der rekord Bodenplattenschalung Thermo System in kürzester Zeit eine gedämmte Bodenplatte erstellen.

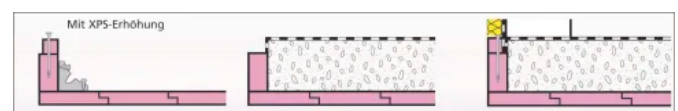
### Bodenplattenschalungen

Die rekord-Bodenplattendämmschalung Thermo-System ist das Komplettsystem zur individuellen Herstellung von gedämmten Bodenplatten nach DIN 18533-1-5.1.2 mit Abdichtungsmöglichkeit nach DIN 18533. Es besteht aus Bodenelementen und Systemschenkel aus extrudierten Polystyrol.

Das System aus einfach zu montierenden Komponenten ermöglicht es dem Verarbeiter, individuelle und ungewöhnliche Bauformen zu verwirklichen. Ob mit oder ohne Frostschirm, ob mehrlagiges Verlegen der Bodenelemente, versetzte Anordnung der Systemwinkel – alles ist möglich.



Mit Absatzprofil und Knickschutz



Mit XPS-Erhöhung

### Drei Schritte zur Herstellung einer Bodenplatte

1. Nachdem die Bodenplatte verlegt ist, werden die Systemschenkel mit den vormontierten System-Winkeln und dem Absatzprofil mit Speedschrauben auf die Bodenplatte geschraubt. Die Schenkel sind 100 mm niedriger als die geplante Betonstärke.
2. Nach dem Betonieren wird das Absatzprofil entfernt und die erste Dichtungsbahn vollflächig auf die Betonbodenplatte aufgeklebt. An den Seiten wird die Dichtungsbahn 100 mm seitlich um die nun freiliegende Dichtfläche des Beton geklebt.
3. Auf die Dichtungsbahn wird nun der Rohbau erstellt und anschließend wird auf der Außenseite die senkrechte Abdichtung überlappend angebracht. Die Fassade wird erstellt.

## Bodenplattenschalungen

Aus der Serie Schalen ° Dämmen ° Bewehren von Holzmann

### Bodenplattenschalungen



FSA EASY

#### FSA EASY Einfaches Abschalen von Bodenplatten – mit oder ohne Fundament

- Dämmstoff: XPS 50 – 160 mm / seitlich Nut und Feder
- Elementhöhe: 160 – 300 mm
- Elementlänge: 2000 mm



Fundament-Sohlplatten-Abschalung FSA

#### Fundament-Sohlplatten-Abschalung FSA

- Schenkel: Holzbeton 10 mm
- Dämmstoff: XPS 40 – 160 mm / seitlich Nut und Feder
- Elementhöhe: 160 – 300 mm
- Elementlänge: 1250 mm



Bodenplattenrandschalung THERMO

#### Bodenplattenrandschalung THERMO

- Dämmstoff: XPS 35 – 160 mm / seitlich Nut und Feder
- Fuß: Faserzement 4 mm
- Fußbreite: XPS 35 – 120 = 180 mm / XPS 140 = 200 mm / XPS 160 = 220 mm
- Elementhöhe: 160 – 300 mm
- Elementlänge: 2000 mm

## Bodenplattenschalungen

Aus der Serie Schalen ° Dämmen ° Bewehren von Holzmann



Bodenplattenschalung THERMO System  
Bodenelement

### Bodenplattenschalung THERMO System Bodenelement

- Dämmstoff: XPS 50 – 200 mm / glatte Oberfläche / Stufenfalz
- Qualität: Top 30 / Top 50 oder Top 70
- Abmessungen: 1250 x 600 mm



Bodenplattenschalung THERMO System Schenkel

### Bodenplattenschalung THERMO System Schenkel

- Dämmstoff: XPS 50 – 200 mm / seitlich Nut und Feder
- Elementhöhe: 200 – 300 mm
- Elementlänge: 2000 mm



Bodenplattenschalung THERMO System Schenkel

### Bodenplattenschalung THERMO System Schenkel mit Absatzprofil

- Dämmstoff: XPS 60 – 200 mm / seitlich Nut und Feder (Schenkelhöhe inkl. 100 mm Absatzprofil)
- Elementhöhe: 200 – 300 mm
- Elementlänge: 2000 mm



Bodenplattenschalung THERMO System Schenkel

### Bodenplattenschalung THERMO System Schenkel mit Absatzprofil

- Dämmstoff: XPS 60 – 200 mm / seitlich Nut und Feder (Schenkelhöhe inkl. 160 mm Absatzprofil)
- Elementhöhe: 200 – 300 mm
- Elementlänge: 2000 mm

## Bodenplattenschalungen

Aus der Serie Schalen ° Dämmen ° Bewehren von Holzmann



Bodenplattenschalung THERMO System Schenkel

### Bodenplattenschalung THERMO System Schenkel mit Absatzprofil und 45° Abschrägung

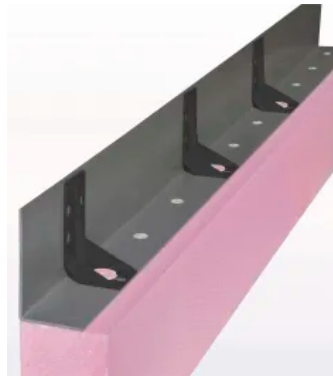
- Dämmstoff: XPS 60 – 200 mm / seitlich Nut und Feder (Schenkelhöhe inkl. 100 mm Absatzprofil mit 45° Abschrägung)
- Elementhöhe: 200 – 300 mm
- Elementlänge: 2000 mm

### Systemzubehör



**Absatzprofil**

Kunststoff, 1250 mm



**Knickschutz für das Absatzprofil**

Kunststoff, 47 x 95 mm



**System-Winkel**

Kunststoff



**Speed-Schrauben**

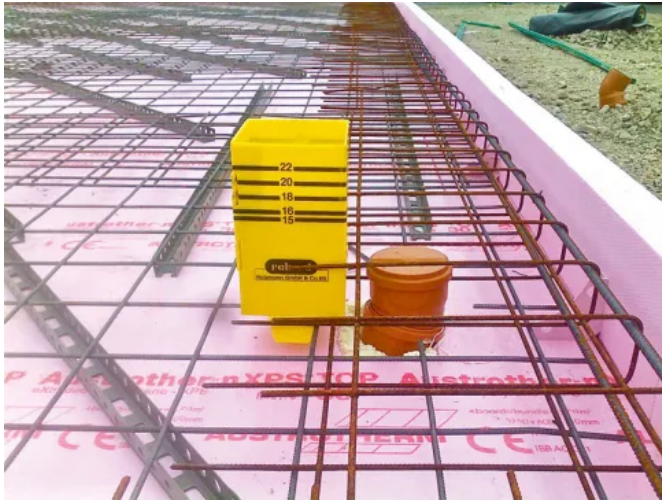
Kunststoff

Weiteres Zubehör: [Zubehörsortiment rekord Holzmann](#)

## Bodenplattenschalungen

Aus der Serie Schalen ° Dämmen ° Bewehren von Holzmann

### Anwendungsbeispiele



Broschüre Bodenplattenschalungen

Weitere Informationen: [Bodenplattenschalungen](#)

Holzmann GmbH & Co. KG

Absender

Südbachstr. 12  
49196 Bad Laer  
Deutschland

Tel. +49 5424 8099-0, Fax +49 5424 8099-11  
[info@rekord-holzmann.de](mailto:info@rekord-holzmann.de), [www.rekord-holzmann.de](http://www.rekord-holzmann.de)

Datum:

☐

Per Fax

☐

Per Brief

☐

Für meine Notizen

☐

Bitte nehmen Sie mit mir Kontakt auf und vereinbaren Sie einen Termin mit mir.

☐

Bitte übersenden Sie mir für Ihre Produkte das aktuelle Katalogmaterial.

☐

Bitte übersenden Sie mir für Ihre Produkte ausführliche Planungsunterlagen.

Anfrage zur Produktserie „Schalen ° Dämmen ° Bewehren“

Mitteilung: