

## Bodenbeläge - Vinyl | Linoleum | Textil

Von Forbo Flooring



Forbo Flooring GmbH  
Steubenstr. 27  
33100 Paderborn  
Deutschland

Tel.: +49 5251 18030  
Fax: +49 5251 1803200

info.germany@forbo.com  
www.forbo-flooring.de

Forbo bietet eine Vielzahl von Bodenbelägen für verschiedene Anwendungen im Objekt- und Wohnbereich und im Bereich Bauen im Bestand an. Hierzu zählen Linoleumbodenbeläge, heterogene und homogene Projekt-Vinyl-Beläge als Bahnenware sowie in Planken- und Fliesenform sowie textile Bodenbeläge.

## Linoleum Bodenbelag als Bahnenware, Fliesen oder Planken

Aus der Serie Bodenbeläge - Vinyl | Linoleum | Textil von Forbo Flooring



Forbo verfügt über eine innovative Produktpalette im Bereich nachhaltiger Linoleumbodenbeläge für Objekt und Wohnen sowie Oberflächenlinoleum für individuelle Möbel- und Wandbeschichtungen.

### Bahnenware

#### Linoleum-Bahnen

Marmoleum, der Linoleumboden von Forbo, ist eine natürliche Bodenbelagslösung und besteht aus bis zu 98% natürlichen, schnell nachwachsenden Rohstoffen, außerdem wird ein hoher Anteil recycelter Materialien verwendet. So ist der Boden ressourcenschonend, Abfall reduzierend und auch wohngesund. Der Linoleumboden erreicht eine klimapositive Cradle-to-Gate Bilanz (von der Rohstoffgewinnung bis zum Werkstor), und das ohne Kompensationen. Das bedeutet, dass Marmoleum mehr Kohlendioxid aus der Luft bindet, als bei seiner Herstellung freigesetzt wird (CO<sub>2</sub> bindend). Dieser Wert beträgt 446 Gramm pro Quadratmeter. Diese Leistung wird unabhängig validiert durch eine umfassende, auf Ökobilanzen (LCA) basierende Umweltproduktdeklaration (EPD).

#### Nachhaltigkeitszertifizierungen

Die Linoleumböden von Forbo Flooring bieten folgende Zertifizierungen:

BREEAM, DGNB, Indoor Air Comfort, Nordic Swan, Blauer Engel sowie das österreichische Umweltzeichen.

Forbo Flooring ist nach ISO 14001 zertifiziert und ein Unternehmensnachhaltigkeitsbericht liegt vor.

#### Linoleum-Bahnen

Das umfangreiche Angebot an 2 m breiter Bahnenware zeigen die 3 Kollektionen:

Marmoleum Real – Fresco – Vivace – Terra – Splash

Linoleum Uni – Cocoa – Concrete – Piano – Walton

Linoleum Linear - Striato

#### Linoleum Spezialbeläge

Spezialkonstruktionen, die den Trittschall mindern oder Ableitfähigkeit bieten, stehen für entsprechende Einsatzbereiche zur Auswahl: Marmoleum Ohmex – Acoustic – Decibel.

## Linoleum Bodenbelag als Bahnenware, Fliesen oder Planken

Aus der Serie Bodenbeläge - Vinyl | Linoleum | Textil von Forbo Flooring

### Sportlinoleum

Strapazierfähige, natürliche Linoleumbooberbeläge schaffen in Sport- und Mehrzweckhallen Spielräume für alle Sportarten und bieten beste Gebrauchseigenschaften.



### Topshield Pro

Marmoleum mit Topshield Pro ist ein Bodenbelag, der aus nachhaltigen Materialien besteht. Die neue Schutzformel basiert auf neuen Technologien und bietet eine dreifach bessere Leistung. Sie ermöglicht eine leichte Reinigung und erhält das Aussehen des Bodens langfristig.

[Download Broschüre Topshield Pro](#)

[Weitere Informationen](#)

### Schön wie die Natur

- gefertigt aus bis zu 98% natürlichen Rohstoffen, davon 77% schnell nachwachsend
- emissionsarm, frei von PVC, Weichmachern und Synthese-Kautschuk
- klimapositiv hergestellt

### Multi-Talent mit architektonischer Tradition

- vielseitig in der Anwendung, langlebig im Einsatz
- einfach zu verlegen ohne Verfugen der Nähte
- beliebter Bodenklassiker in bewährter Qualität

### Marmoleum® – Real / Fresco / Vivace / Terra / Splash



Marmoleum Real

Linoleumbeläge der Marke Marmoleum werden in unterschiedlichen Marmorierungen gefertigt: klassisch – dezent – ausdrucksstark. 90 Positionen zeigen Farbvielfalt für nachhaltige Bodenkonzepte. Denn Marmoleum Bahnenware wird klimaneutral hergestellt und das ganz ohne Kompensation (Cradle to Gate).

[Farben und technische Eigenschaften](#)

## Linoleum Bodenbelag als Bahnenware, Fliesen oder Planken

Aus der Serie Bodenbeläge - Vinyl | Linoleum | Textil von Forbo Flooring

### Marmoleum Real

Diese klassische Marmorierung entsteht aus der Mischung von bis zu fünf Farben. Real wird in diversen Materialdicken und Spezialausführungen angeboten.

[Farben und technische Eigenschaften](#)

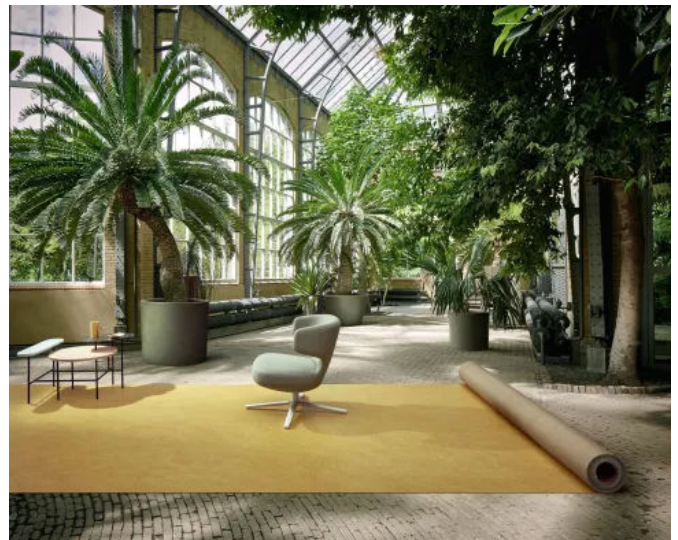


Marmoleum Real

### Marmoleum Fresco

Diese fein marmorierte Struktur nimmt sich auf der Fläche dezent zurück. Brillante Farben in feinsten Abstufungen stehen in einem breiten Farbspektrum zur Auswahl.

[Farben und technische Eigenschaften](#)



Marmoleum Fresco

## Linoleum Bodenbelag als Bahnenware, Fliesen oder Planken

Aus der Serie Bodenbeläge - Vinyl | Linoleum | Textil von Forbo Flooring

### Marmoleum Vivace

Diese lebhaftige Marmorierung entsteht aus einer Mischung von acht Farben und zeigt in Summe ein harmonisches Farbenspiel. Starke Kontraste rücken den Boden ins Blickfeld.

#### Farben und technische Eigenschaften



Marmoleum Vivace

### Marmoleum Terra

Diese Optik zeigt eine kompakte, kontrastreiche Struktur, inspiriert von magmatischen Gesteinsarten. Terra ist besonders schmutzverbergend.

#### Farben und technische Eigenschaften



Marmoleum Terra

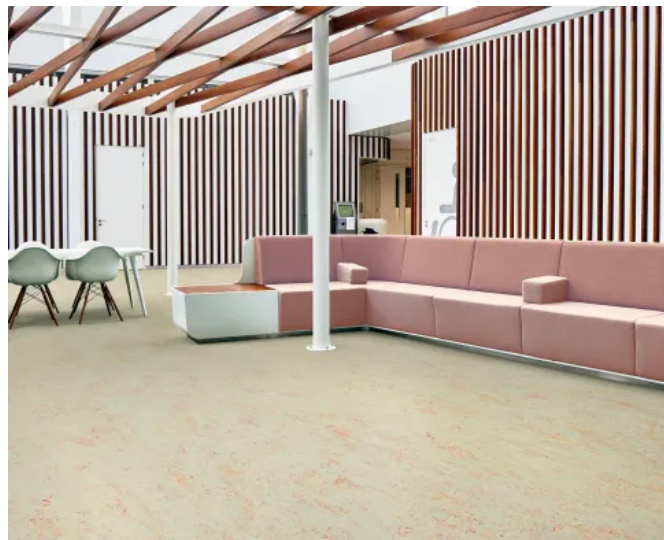
## Linoleum Bodenbelag als Bahnenware, Fliesen oder Planken

Aus der Serie Bodenbeläge - Vinyl | Linoleum | Textil von Forbo Flooring

### Marmoleum Splash

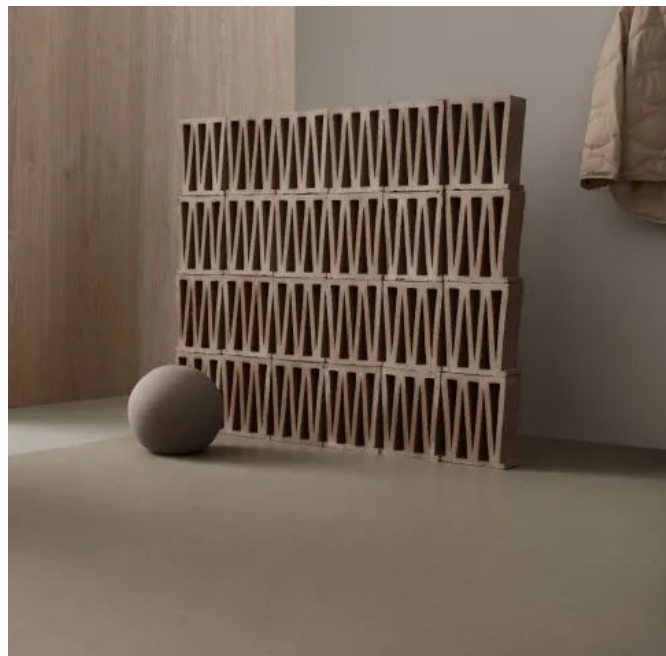
Diese Optik erscheint aus der Ferne betrachtet hellgrau mit leichten Nuancen. Erst aus der Nähe werden überraschende Farbeffekte sichtbar.

#### Farben und technische Eigenschaften



Marmoleum Splash

### Linoleum Uni



Linoleum Uni

### Linoleum Uni

Die 4 Linoleum Uni-Strukturen: Marmoleum Walton – Cocoa – Concrete – Piano empfehlen sich für moderne Raumgestaltungen mit besonderem Design- und Nachhaltigkeitsanspruch.

Die Kollektionen präsentieren sich in einfarbigen bis hin zu dezent gemusterten Dessins in natürlichen und neutralen Tönen und bieten Kombinationsmöglichkeiten mit anderen Baumaterialien wie Holz, Stein, Stahl oder Beton.

Marmoleum Bahnenware wird klimapositiv ohne Kompensation (Cradle to Gate) und aus natürlichen Rohstoffen wie Leinöl, Holzmehl, Jute, Kalkstein und Naturharzen sowie recycelten Materialien (Verschnittreste und nicht mehr genutzte Böden) hergestellt.

Marmoleum Uni ist 100% recycelbar und entspricht den Prinzipien der Kreislaufwirtschaft.

#### Informationen zu klimapositiv

## Linoleum Bodenbelag als Bahnenware, Fliesen oder Planken

Aus der Serie Bodenbeläge - Vinyl | Linoleum | Textil von Forbo Flooring



Marmoleum Cocoa

### Marmoleum Cocoa

Marmoleum Cocoa ist ein besonders nachhaltiger und kreislauffähiger Linoleumbodenbelag mit eingestreuten Kakaobohnenschalen in 16 Farbstellungen. Die Kakaobohnenschalen verleihen dem Boden seine Eigenständigkeit und Oberflächentextur.

Marmoleum Cocoa ist mit dem German Design Award für Ecodesign prämiert.

[Weitere Informationen zu Marmoleum Cocoa](#)



Marmoleum Concrete

### Marmoleum Concrete

Mit der subtilen Strukturierung schafft Concrete eine überzeugende Verbindung durch Wärme und Natürlichkeit zu modernen Materialien und innenarchitektonischen Elementen. Concrete kombiniert die kühle Betonoptik mit warmen Farben, wahlweise in dezenten Grau- und Beige-Tönen oder mit kräftigen Farbakzenten. Die modernen Betonoptiken werden in 30 Dessinierungen angeboten.

[Weitere Informationen zu Marmoleum Concrete](#)



Marmoleum Piano

### Marmoleum Piano

Bei dieser Kollektion trifft eine dezente gesprenkelte Struktur auf einen unifarbene Hintergrund. Ergebnis dieses Matches ist eine einfarbige Flächenwirkung mit gleichzeitig schmutzverbergenden Eigenschaften. Zur Auswahl stehen 10 Farben.

[Weitere Informationen zu Marmoleum Piano](#)

## Linoleum Bodenbelag als Bahnenware, Fliesen oder Planken

Aus der Serie Bodenbeläge - Vinyl | Linoleum | Textil von Forbo Flooring



Marmoleum Walton

### Marmoleum Walton

Der Uni-Klassiker **Marmoleum Walton**, angeboten in 16 Farben überzeugt mit der Gradlinigkeit des ursprünglichen Linoleums. Die moderne Farbpalette bietet Möglichkeiten für eine puristische Raumatmosphäre, die sich durch Klarheit und Funktionalität auszeichnet: von kühlen Grautönen über warme Erdtöne bis hin zu den beliebten Farbklassikern.

[Weitere Informationen zu Marmoleum Walton](#)

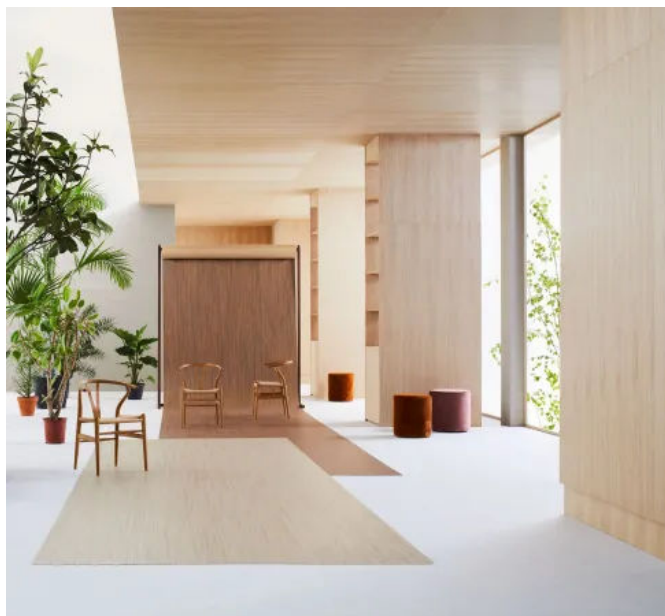
### Weitere Informationen

[Digitales Musterbuch](#)

[Linoleum Uni Broschüre](#)

[Mehr zu Linoleum Uni auf Forbo.com](#)

### Linoleum Linear



Linoleum Linear

Die Linoleum Linear-Kollektion bietet zeitlose und neutrale Farbstellungen aus warmen Farben und trendigen Grautönen. Die gestreiften Striato-Dessins lassen sich leicht mit anderen Kollektionen kombinieren und bieten so Gestaltungsmöglichkeiten, um bestimmte Bereiche in einem Raum zu betonen. Striato wird klimaneutral hergestellt und das ganz ohne Kompensation (Cradle to Gate).

## Linoleum Bodenbelag als Bahnenware, Fliesen oder Planken

Aus der Serie Bodenbeläge - Vinyl | Linoleum | Textil von Forbo Flooring

### Linoleum Linear – Striato

Die gestreiften Striato-Dessins lassen sich leicht mit anderen Kollektionen kombinieren und bieten so Gestaltungsmöglichkeiten, um bestimmte Bereiche in einem Raum zu betonen.

### Farben und technische Eigenschaften



Linoleum Linear – Striato



Linoleum Linear – Striato



Linoleum Linear – Striato

## Linoleum Bodenbelag als Bahnenware, Fliesen oder Planken

Aus der Serie Bodenbeläge - Vinyl | Linoleum | Textil von Forbo Flooring

### Spezialbeläge

#### Linoleum-Spezialbeläge

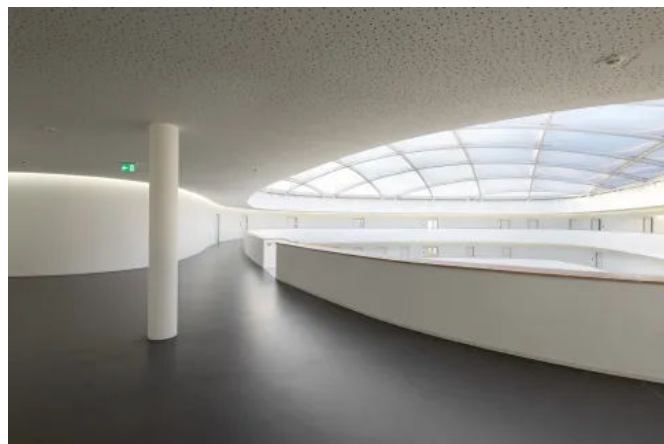


Für Einsatzbereiche, in denen der Bodenbelag besondere Anforderungen erfüllen muss, die über das übliche Anforderungsprofil hinausgehen, stehen verschiedene Linoleum-Spezialbeläge zur Auswahl.

#### Marmoleum® Acoustic

Dieser zweilagige Linoleum-Spezialbelag besteht aus 2,0 mm Corkment und 2,0 mm Marmoleum. Er erreicht ein Trittschallverbesserung um 14 dB und ist schwer entflammbar.

#### Farben und technische Eigenschaften



Marmoleum® Acoustic

#### Marmoleum Ohmex

Ableitfähige Ohmex-Beläge bieten bereits im Neuzustand einen Ableitwiderstand von 10 hoch 8 Ohm, der auch nach Jahren noch sicher eingehalten wird. Ohmex ist konzipiert für statisch sensible Einsatzbereiche.

#### Farben und technische Eigenschaften



Marmoleum Ohmex

## Linoleum Bodenbelag als Bahnenware, Fliesen oder Planken

Aus der Serie Bodenbeläge - Vinyl | Linoleum | Textil von Forbo Flooring

### Marmoleum Decibel

Decibel-Beläge reduzieren den Trittschall um 17 dB. Dieser 3,5 mm dicke Verbundbelag besteht aus einer 2,5 mm starken Linoleumschicht, einem innenliegenden Jutegewebe und einer Unterschicht aus Polyolefinschaum.

#### Farben und technische Eigenschaften

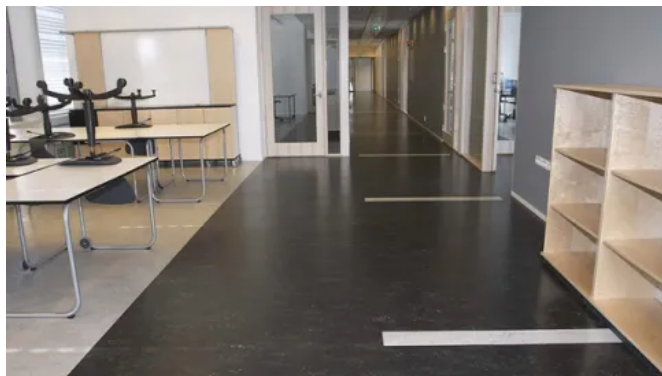


Marmoleum Decibel

### Corkment

Corkment dient als Unterbelag und wird zur Verbesserung der Trittschalldämmung eingesetzt. (Trittschallverbesserungsmaß ca. 14 dB gemäß DIN EN ISO 140-8). Corkment wird in 2,0 mm und 3,2 mm angeboten und kann unter allen Linoleum-Belägen eingesetzt werden.

#### Farben und technische Eigenschaften



Corkment

### Linoleum für Sportböden



Marmoleum Sport

Das Allround-Talent für Sport- und Mehrzweckhallen punktet aufgrund seiner natürlichen Rezeptur und der ausgezeichneten Gebrauchseigenschaften. Marmoleum Sport von Forbo nimmt mühelos alle Hürden und erfüllt sämtliche sport-funktionellen und technischen Eigenschaften, die gemäß DIN V 18032-2 und EN 14904 gefordert sind.

#### Farben und technische Eigenschaften

## Linoleum Bodenbelag als Bahnenware, Fliesen oder Planken

Aus der Serie Bodenbeläge - Vinyl | Linoleum | Textil von Forbo Flooring

### Modulare Beläge

#### Modulare Linoleumbeläge



Marmoleum Modular



Marmoleum Modular



Marmoleum Click

Natürliche Designbeläge von Forbo kombinieren naturinspirierte Holz- und Steinstrukturen mit nachhaltigem Material. Modernste Druck- und Prägetechniken erzeugen Holzoptiken mit authentischer Flächenwirkung. Edle Steinstrukturen entfalten feinste Farbnuancen am Boden.

Mit Marmoleum Click sind individuelle und einladene Bodenflächen realisierbar. Marmoleum Click im Fliesen- und Plankenformat lassen sich schnell, einfach und leimlos verlegen.

### Modular

Marmoleum Modular präsentiert eine vielfältige Auswahl an natürlichen und nachhaltigen Linoleumfliesen und -planken. Die harmonisch abgestimmte Farbpalette umfasst sowohl dezente Basis- als auch lebendige Akzenttöne.

Die modulare Kollektion Marmoleum Modular wird in 3 Designgruppen angeboten:

#### – **Modular Linear**

zeichnet sich durch eine zufällige lineare Optik mit einer warmen und einladenden Atmosphäre aus. Die Plankengröße von 100 x 25 cm ermöglicht überraschende und kreative Muster.

#### – **Modular Neutral**

bietet eine Auswahl von neutralen Farben in kühlen und warmen Tönen.

Die 50 x 50 cm-Fliesen lassen sich zu harmonischen Mustern oder als dynamischer Kontrast aus mehreren Einzelfarben verlegen. Die Musterung kann in der Intensität variieren und bietet eine klassische und dennoch moderne Ästhetik.

#### – **Modular Accent**

umfasst lebendige, moderne Farbtöne, um einzelne Bereiche hervorzuheben oder spielerische Kontraste hinzuzufügen. Mit Farbverläufen und Ton-in-Ton-Optionen wird die Gestaltungsfreiheit der 50 x 50 cm Fliesen erweitert und die Kreativität keine Grenzen gesetzt.

### Marmoleum Modular im Vergleich zu Marmoleum-Bahnen

1. Einfaches Handling durch geringes Gewicht der einzelnen Verpackungseinheiten
2. Einfachere Verlegung
3. Einfacherer Teilaustausch im Schadensfall
4. Vielfältige Designmöglichkeiten
5. Geringeren Verschnitt beim Verlegen

### Nachhaltigkeit

- **geringer CO<sub>2</sub>-Fußabdruck** aufgrund von natürlichen, biobasierten Rohstoffen
- **Langlebig**
- **Frei von PVC und Phthalaten**, mit sehr geringen Emissionen für ein gesünderes Raumklima
- **einfache Reinigung** durch Oberflächenvergütung Topshield Pro

## Linoleum Bodenbelag als Bahnenware, Fliesen oder Planken

Aus der Serie Bodenbeläge - Vinyl | Linoleum | Textil von Forbo Flooring

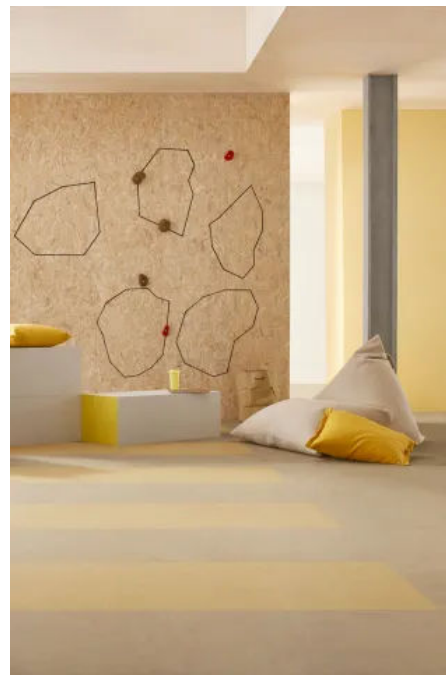
### Technische Informationen



Linear



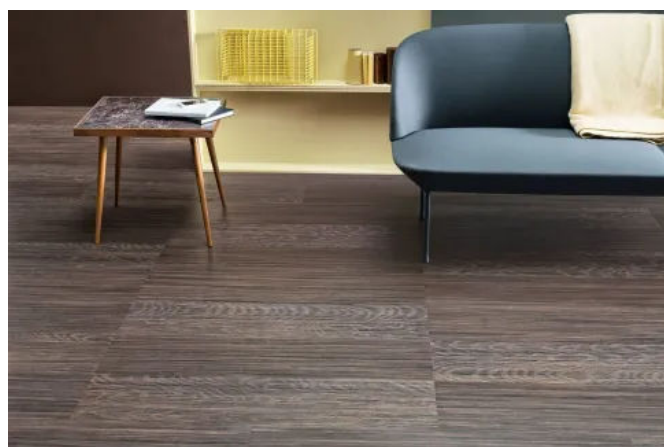
Neutral



Accent



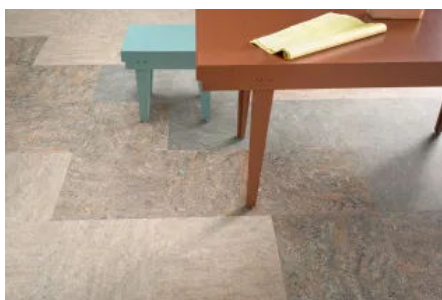
Modular Marble Colour



Modular Lines Textura



Modular Lines



Modular Marble



Modular Marble

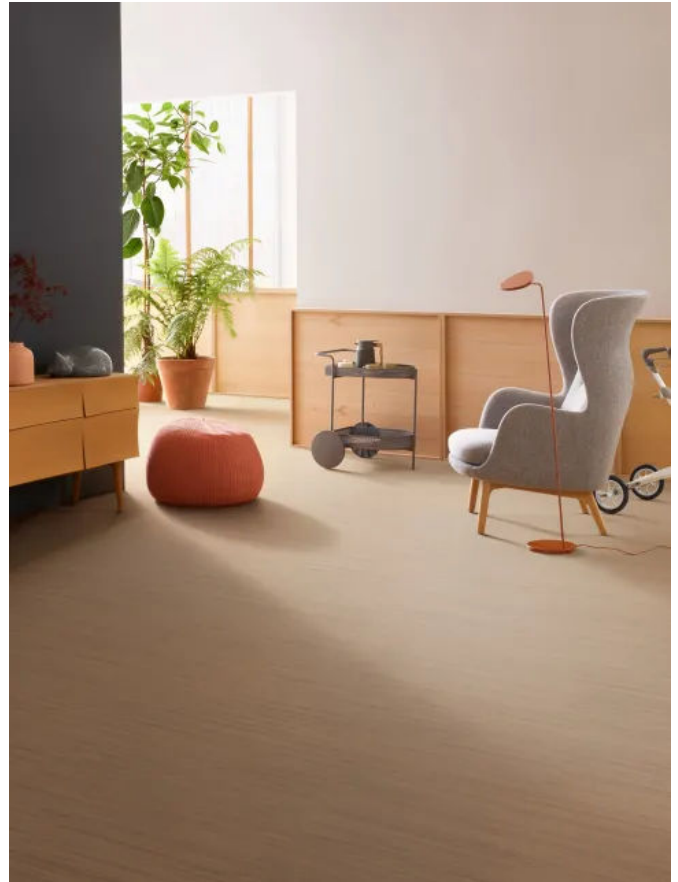
Planungsrelevante Informationen zu über 400.000 Bau-, Ausstattungs- und Einrichtungsprodukten.

## Linoleum Bodenbelag als Bahnenware, Fliesen oder Planken

Aus der Serie Bodenbeläge - Vinyl | Linoleum | Textil von Forbo Flooring



Modular



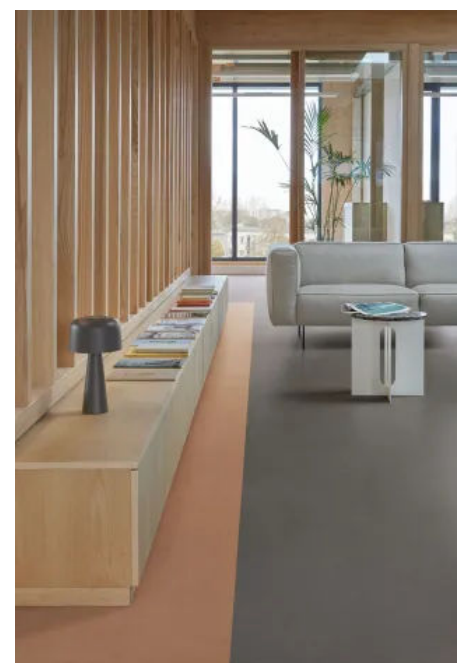
Modular



Modular



Modular



Modular

## Linoleum Bodenbelag als Bahnenware, Fliesen oder Planken

Aus der Serie Bodenbeläge - Vinyl | Linoleum | Textil von Forbo Flooring

### Marmoleum Click

Dieser renovierungsfreundliche Fertigboden wird zur leimlosen Verlegung angeboten. Linoleumpaneele und -fliesen auf einer HDF-Trägerplatte mit Korkgegenzug und patentiertem Välinge-5G-Click-System lassen sich schnell und einfach verlegen, z. B. im privaten Wohnbereich oder in kleineren Objekten wie Arztpraxen, Wartebereichen etc.

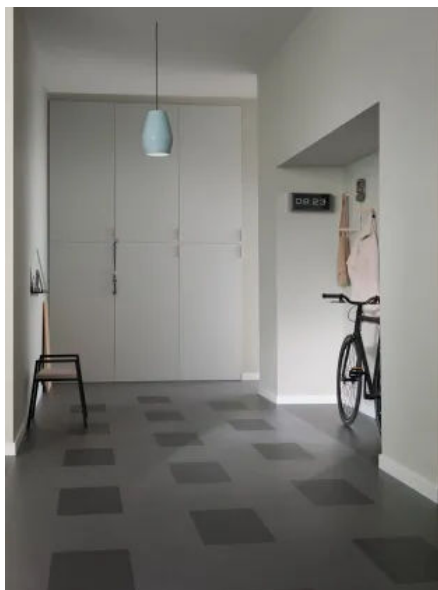
Farben und technische Eigenschaften [marmoleum click](#)



Marmoleum Click



Marmoleum Click



Marmoleum Click



Marmoleum Click



Marmoleum Click



Marmoleum Click

## Linoleum Bodenbelag als Bahnenware, Fliesen oder Planken

Aus der Serie Bodenbeläge - Vinyl | Linoleum | Textil von Forbo Flooring



Marmoleum Click



Marmoleum Click



Marmoleum Click

### Möbeloberflächen

Linoleum für Möbeloberflächen: Furniture Linoleum

#### **Furniture Linoleum – nachhaltiges Design mit Auszeichnung**

Furniture Linoleum ist eine natürliche, nachhaltige und vielseitige Oberflächenlösung von Forbo Flooring. Hergestellt aus nachwachsenden Rohstoffen wie Leinöl, Holz- und Kalksteinmehl, überzeugt Furniture Linoleum durch seine matte, warme Haptik und hohe Funktionalität. Die Oberfläche ist pflegeleicht, antistatisch und resistent gegen Fingerabdrücke – ideal für Möbelfronten, Tische und Wandverkleidungen.

Das Material wurde mit dem **German Design Award 2026** in der Kategorie *Excellent Product Design – Building and Elements* ausgezeichnet. Bereits zuvor erhielt es den **Red Dot Design Award** sowie den **Interzum Award: Best of the Best 2025**.

## Linoleum Bodenbelag als Bahnenware, Fliesen oder Planken

Aus der Serie Bodenbeläge - Vinyl | Linoleum | Textil von Forbo Flooring



Furniture Linoleum

### Eigenschaften

- markante Haptik
- seidenmatte, warme, elastische Oberflächen
- antistatisch

### Anwendungsbereiche

- Möbeleredelung
- Oberflächenveredelung (Tische, Arbeitsflächen, Küchenfronten, Theken, Schrank- und Innenraumtüren)

### Farben

- klassische, elegante Farbpalette mit trendige Farben und warmen Naturtöne

### Biobasierte Rohstoffe

Das klimapositiv hergestellte Oberflächenlinoleum wird aus 94 % biobasierten Rohstoffen hergestellt.

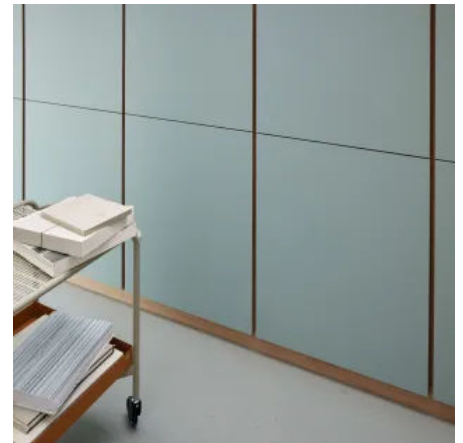
### Farben und technische Eigenschaften



Furniture Linoleum



Furniture Linoleum



Furniture Linoleum



Furniture Linoleum



Furniture Linoleum



Furniture Linoleum

## Linoleum Bodenbelag als Bahnenware, Fliesen oder Planken

Aus der Serie Bodenbeläge - Vinyl | Linoleum | Textil von Forbo Flooring

### Bulletin Board



Bulletin Board

Bulletin Board ist ein Oberflächenmaterial aus Linoleum für vielfältige Anwendungen. Dank seiner Flexibilität und Elastizität ist Bulletin Board ideal geeignet für den Einsatz als Pinnwand sowie als funktionelle Oberfläche für Wände, als Inlay für Möbel und Türen. Die Farbauswahl sowie die Kompatibilität mit anderen Materialien wie Holz, Stein, Metall machen Bulletin Board zu einem dekorativen Oberflächenmaterial.

### Farben und technische Eigenschaften

## Vinyl Bodenbeläge in Bahnen, Planken und Fliesen

Aus der Serie Bodenbeläge - Vinyl | Linoleum | Textil von Forbo Flooring



Vinylbeläge von Forbo vereinen Design und Funktionalität: Die Produktpalette umfasst Vinyl-Designbeläge zum Kleben, Klicken und lose Verlegen, Vinylbeläge in Bahnen und technisch perfektionierte Vinyl-Spezialbeläge.

### Vinyl-Designbeläge

#### Allura Designbeläge



Allura Tessera Chroma 3631 bramble Allura Flex 63751 light twine

Allura Designbeläge zum Kleben, Klicken und lose Verlegen bieten eine große Auswahl an Designoptiken, Formen, Formaten und werden in unterschiedlichen Konstruktionen angeboten. Kreative Bodengestaltungen lassen sich nach eigenen Wünschen realisieren.

Allura Designbeläge sind in folgenden Verlegearten erhältlich:

#### Zur vollflächigen Verlegung

- Allura Dryback

#### Zur losen Verlegung

- Allura Flex"
- Allura Puzzle (vollflächige lose Verlegung)

#### Zum Klicken

- Allura Click Pro (Klicksystem-Verlegung)

Als Akustikvariante steht Allura Decibel mit 19dB Trittschallminderung zur Verfügung.

## Vinyl Bodenbeläge in Bahnen, Planken und Fliesen

Aus der Serie Bodenbeläge - Vinyl | Linoleum | Textil von Forbo Flooring



Allura Wood deep authentic oak



Allura Wood natural antique oak



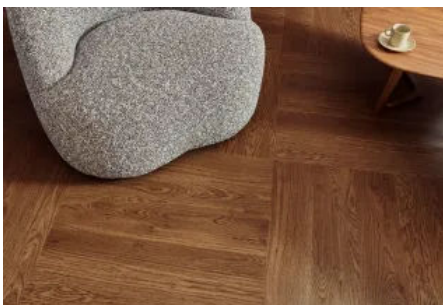
Allura Material lively beige emperor



Allura Wood / Allura Material



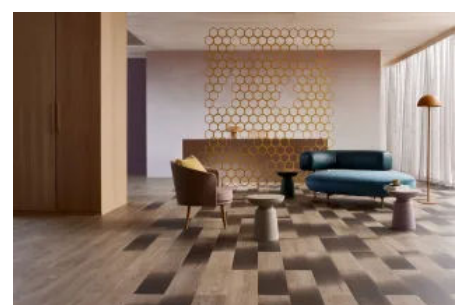
Allura Wood waxed oak / blackened oak wide



Allura Wood



Allura Wood



Allura Wood light timber / light timber gradient

## Vinyl Bodenbeläge in Bahnen, Planken und Fliesen

Aus der Serie Bodenbeläge - Vinyl | Linoleum | Textil von Forbo Flooring



Allura Material



Allura Wood natural timber

### Weitere Informationen

[Musterbuch](#) | [Broschüre Allura](#) | [Farben und technische Daten](#)

### Vollflächig verklebbare Vinylbeläge

#### Enduro Dryback LVT

Enduro Designböden bieten vielseitige Lösungen für verschiedene Einsatzbereiche und umfassen Dryback-Varianten für vollflächige Verklebung und Click-Varianten für klebstofffreie Verlegung.

Die Enduro Dryback Kollektion von Forbo bietet pflegeleichte Designböden in modernen Optiken und umfasst naturgetreue Holzdekore und trendige Betonoptiken.

- 0,30 mm dicke Nutzschicht
- Holzdesign-Planken: Länge von 121,9 cm | Breite von 17,8 cm
- Betonoptik-Planken: Länge 60,96 cm lang | Breite 30,48 cm

Alle Artikel dieser LVT-Kollektion sind auch als Enduro Click Decibel Variante erhältlich.

Die Produkte sind in aktuellen Designs und Farben erhältlich und überzeugen durch ihr authentisches Aussehen.

### Weitere Informationen

[Enduro Dryback LVT](#) | [Musterbuch Enduro](#)



Enduro



## Vinyl Bodenbeläge in Bahnen, Planken und Fliesen

Aus der Serie Bodenbeläge - Vinyl | Linoleum | Textil von Forbo Flooring

### Allura Dryback zur festen Verklebung

Der Designboden Allura Dryback ist die Produktlösung für eine vollflächige Verklebung und wurde speziell für anspruchsvolle Anwendungen entwickelt. Einzigartige Designoptiken, Farben, Formen und Formate eröffnen viele Gestaltungsspielräume. Allura Wood zeigt eine große Auswahl in natürlichen Holzdekoren in verschiedenen Plankenformaten. Allura Material bietet neben Beton- und Zementoptiken weitere Stein-Effekte und Highlights wie das Cloud-Design. Allura Dryback ist in drei Nutzsichten erhältlich: 0,7 mm, 0,55 mm und 0,4 mm.

[Farben und technische Daten](#)



Allura Material



Allura Wood

### Klickbare Vinylbeläge

#### Enduro Click Decibel LVT

Die Click-Variante der Enduro Kollektion mit einer 0,55 mm dicken Nutzsicht wird mit einer integrierten Akustikunterlage geliefert und bietet eine Trittschallminderung von 19 dB.

Die Produktauswahl umfasst aktuelle Designs in Holzoptik-Designs und Betonoptiken in verschiedenen Farbtönen, die sowohl einzeln als auch in Kombination verlegt werden können.

- 0,55 mm dicke Nutzsicht
- Holzdesign-Planken: Länge von 121,2 cm | Breite von 18,5 cm
- Betonoptik-Planken: Länge 61 cm lang | Breite 30,5 cm

Alle Artikel dieser LVT-Kollektion sind auch als Enduro Click Decibel Variante erhältlich.

#### Weitere Informationen

[Farben und technische Daten](#) | Digitales Musterbuch Enduro

## Vinyl Bodenbeläge in Bahnen, Planken und Fliesen

Aus der Serie Bodenbeläge - Vinyl | Linoleum | Textil von Forbo Flooring



Enduro



Enduro

### Allura Click Pro zum Klicken

Allura Click Pro ist schwimmend und leimlos verlegbar und rückstandsfrei entferbar. Das patentierte Verriegelungssystem sorgt für hohe Passgenauigkeit und ist eine verlässliche Renovierungslösung mit geringer Aufbauhöhe. Die Allura Click Pro Kollektion umfasst besonders naturrealistische Holzdekore, häufig mit dekorsynchroner Prägung, sowie attraktive Beton- und Steinoptiken.

[Farben und technische Daten](#)



Allura Wood natural timber



Allura Wood serene oak

### Lose verlegbare Vinylbeläge

#### Modul'up und Sarton

Modul'up ist dank jahrelanger Erfahrung und kontinuierlicher Innovation die ideale Lösung für Loose-Lay-Bodenbeläge und wurde unter Berücksichtigung der Kreislaufwirtschaft entwickelt und benötigt keinen Klebstoff oder Haftfixierung.

Sarton zeichnet sich durch fortschrittliche Akustik-Technologie aus, die eine exzellente Trittschallminderung ermöglicht. Der Belag ist so konzipiert, dass er auch starkem Verkehr standhält und sein ursprüngliches Aussehen bewahrt.

#### Eigenschaften

Alle vier Produktvarianten

## Vinyl Bodenbeläge in Bahnen, Planken und Fliesen

Aus der Serie Bodenbeläge - Vinyl | Linoleum | Textil von Forbo Flooring

- sind in verschiedenen Designs und Farben erhältlich.
- enthalten mindestens 20 % Recyclingmaterial
- sind emissionsarm
- sind phthalatfrei
- werden mit erneuerbarer Energie produziert
- entsprechen sämtlichen relevanten Umwelt- und Qualitätsstandards
- verfügen über eine besonders leistungsstarke PU-Oberflächenbehandlung



Modul'up natural infinity oak | floral halo



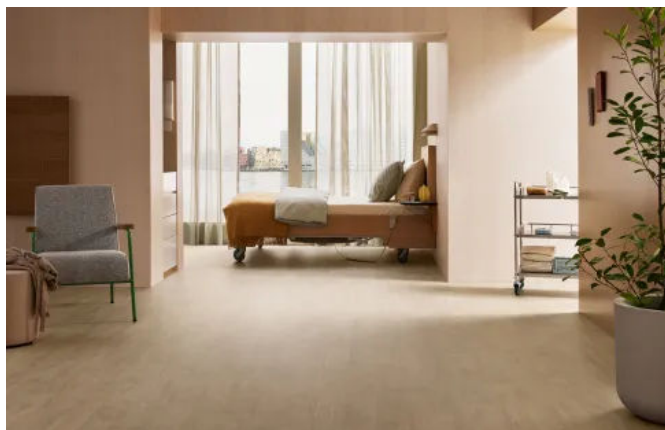
Sarlon dusty blue uni | fog urban concret | slate blue

### Produktvarianten

- **Modul'up 19 dB:**
  - vollständig lose verlegbare Akustiklösung
  - schnelle Verlegung mit minimalen Ausfallzeiten, sofortige Nutzung möglich
  - schneller Austausch und Ausbau spart Kosten und Zeit
  - alle akustischen Vorteile in einem Produkt
  - [Weitere Informationen Modul'Up 19 dB](#)
- **Modul'up compact**
  - vollständig lose verlegbare Kompaktlösung
  - schnelle Verlegung und kurze Ausfallzeiten - Boden ist sofort einsatzbereit
  - robuste Lösung für starke Beanspruchung und hohe Nutzung
  - Verlegung auf bestehenden Böden möglich
  - [Weitere Informationen Modul'Up compact](#)
- **Sarlon 19 dB**
  - Akustikbodenbelag für starke Beanspruchung
  - Trittschallminderung von 19 dB
  - Gutes Resteindruckverhalten
  - [Weitere Informationen Sarlon 19 dB](#)
- **Sarlon 15 dB**
  - Kompromiss zwischen Akustik und Beanspruchung
  - geringer Resteindruck, auch geeignet für schwere Lasten
  - Trittschallminderung von 15 dB
  - [Weitere Informationen Sarlon 15 dB](#)

## Vinyl Bodenbeläge in Bahnen, Planken und Fliesen

Aus der Serie Bodenbeläge - Vinyl | Linoleum | Textil von Forbo Flooring



Modul'Up weathered narrow oak



Modul'Up Chill oak clair



Modul'Up natural shaped wood



Sarlon natural mortar urban concrete | flay new nairobi



Sarlon grey mimetico

### Allura Flex" zur losen Verlegung

Allura Flex" ist für anspruchsvolle Einsatzbereiche wie z.B. im Ladenbau oder in Büros konzipiert. Eine einfache Installation bei geringer Ausfallzeit. Flex" kann bis zu 150 qm komplett lose verlegt werden, bei größeren Flächen ist eine Haftfixierung notwendig. Allura Flex" steht für mehr Begehkomfort und bessere Akustik und ist in zwei unterschiedlichen Nutzsichten erhältlich: 1,0 mm und 0,55 mm.

[Farben und technische Daten](#)

## Vinyl Bodenbeläge in Bahnen, Planken und Fliesen

Aus der Serie Bodenbeläge - Vinyl | Linoleum | Textil von Forbo Flooring



Allura Wood smoke smooth oak / basalt stromboli



Allura Material

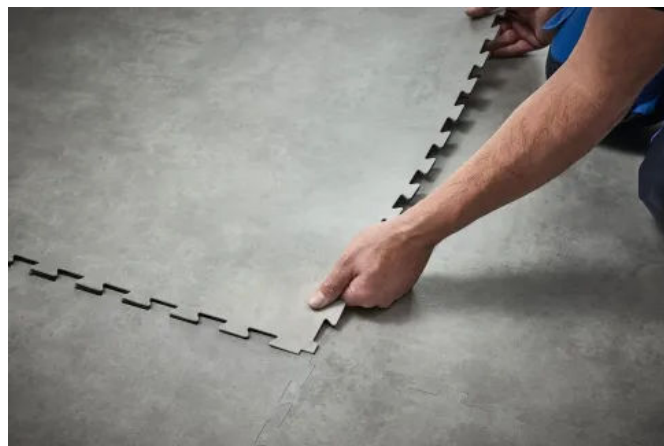
### Allura Puzzle

Allura Puzzle ist das LVT-Bodensystem von Forbo zur klebstofffreien Verlegung. Durch die Puzzle- bzw. Schwalbenschwanzverbindung ist der Designbelag einfach zu verlegen und schnell zu entfernen oder zu ersetzen. Allura Puzzle ist gut geeignet für stark frequentierte Bereiche und in Holz-, Stein- und Betonoptiken verfügbar. Allura Puzzle ist als großformatige Fliese in 96 x 96 cm erhältlich und hat eine Nuttschicht von 0,7 mm und eine Gesamtdicke von 5 mm.

**Farben und technische Daten**



Allura Puzzle



Allura Puzzle

### Vinylbeläge in Bahnen

Forbo bietet sowohl heterogene als auch homogene Bahnenware für stark frequentierte Objektbereiche, die Strapazierfähigkeit und Pflegeleichtigkeit mit ansprechendem Design verbinden.

## Vinyl Bodenbeläge in Bahnen, Planken und Fliesen

Aus der Serie Bodenbeläge - Vinyl | Linoleum | Textil von Forbo Flooring

### Eternal



Eternal

Der Vinylboden Eternal von Forbo bietet eine breite Auswahl an Designs und eignet sich für eine Vielzahl an Anwendungen.

Die Eternal-Kollektion umfasst die drei Designkategorien Wood - Material und Colour.

Eternal Next stellt eine neue Loose-Lay-Lösung von Forbo Flooring dar, die problemlos entfernt, wiederverwendet oder recycelt werden kann.

### Eternal Next

Eternal Next ist ein fortschrittlicher, lose verlegbarer Vinylbodenbelag mit modernen Designs

- Bewährte Qualität von Eternal
- Klebstofffreie Verlegung reduziert Verlegezeit und Ausfallzeiten
- Umweltfreundlich: leicht zu entfernen, wiederzuverwenden oder zu recyceln
- Unterboden bleibt unversehrt
- Zwölf Designs aus der regulären Kollektion als Loose-Lay-Variante verfügbar

### Design

Die Vielfalt der drei Designgruppen Wood, Material und Colour reicht von naturgetreuen Holz- und Steinoptiken bis hin zu lebendigen Farbmusterungen.

### Nachhaltigkeit

Eternal enthält einen hohen Anteil an recyceltem Material, das aus verschiedenen Quellen stammt, einschließlich der Wiederverwertung aller Produktionsabfälle. Der Vinylbelag ist zu 100 % phthalatfrei und weist sehr niedrige Emissionen auf. Bei der Produktion wird ausschließlich erneuerbare Energie genutzt, und es werden alle relevanten Qualitäts- und Umweltstandards eingehalten. Zudem verfügt Eternal über eine spezielle Prägetechnik, die den Reinigungsaufwand verringert und die Lebensdauer des Bodenbelags verlängert.

### Eternal Vinylbeläge

## Vinyl Bodenbeläge in Bahnen, Planken und Fliesen

Aus der Serie Bodenbeläge - Vinyl | Linoleum | Textil von Forbo Flooring



Eternal Next woodlight und Sapphire stone



Eternal Next clear smooth oak close up

### Loose-Lay Bahnenware Modul'up Compact

Dieser Bodenbelag ist ein lose verlegbarer Vinylboden in Bahnenware. Modul'up, ein zwei Meter breiter Vinylbelag, ist einfach und schnell auf jedem verlegereifen Untergrund oder auf festliegenden Altbelägen installiert – komplett klebstofffrei. Diese Bahnenware wurde für Objekte entwickelt, in denen schnell installierte und fugenfreie Bodenflächen bevorzugt werden und bringt folgende Vorteile mit sich:

- **Klebstofffreie Verlegung:**  
keine Verklebung und Haftfixierung mit dem Untergrund sowie keine Trocknungszeiten, während der Verlegung weniger Schmutz und Staub, einfaches Auswechseln möglich
- **Zeitsparend & kosteneffektiv:**  
bis zu 50 % Zeitersparnis im Vergleich zur konventionellen Verklebung, bis zu 25 % Kostenersparnis durch reduzierte Ausfallzeiten und schnellere Inbetriebnahme.

### Weitere Informationen

#### Loose-Lay Bahnenware Modul'Up Compact



Modul'up Compact



Modul'up Compact

## Vinyl Bodenbeläge in Bahnen, Planken und Fliesen

Aus der Serie Bodenbeläge - Vinyl | Linoleum | Textil von Forbo Flooring



Modul'up Compact



Modul'up Compact

### Sphera



Sphera

Mit Sphera bietet Forbo einen homogenen Vinylbelag in Bahnenware aus eigener Produktion: Entwickelt im eigenen Designstudio und gefertigt nach neuestem technologischen Standard in einer hochmodernen europäischen Fertigungsstätte. Das Ergebnis ist eine besonders emissionsarme, phthalat-freie und zu 100% recyclingfähige, leistungsstarke Konstruktion.

[Farben und technische Daten](#)

## Vinyl Bodenbeläge in Bahnen, Planken und Fliesen

Aus der Serie Bodenbeläge - Vinyl | Linoleum | Textil von Forbo Flooring



Sphera



Sphera

### Vinyl-Spezialbeläge



Sphera

Konzipiert für extrem stark frequentierte Einsatzbereiche bietet dieses homogene Produkt höchste Strapazierfähigkeit und Beständigkeit gegenüber Chemikalien und Verkratzungen bei langer Nutzungsdauer.

Die Produktgruppe umfasst 3 Kollektionen, die sich für den Einsatz im Gesundheits- und Bildungswesen sowie in öffentlichen Gebäuden empfehlen:

- Sphera Element mit 52 Dessins
- Sphera Energetic mit 42 Dessins
- Sphera Elite mit 18 Dessins

[Weitere Informationen](#)

Für Einsatzbereiche mit speziellen Anforderungen hält Forbo ein breites Angebot an leistungsstarken Spezialbelägen bereit, z. B. mit leifähigen, rutschhemmenden oder schalldämmenden Eigenschaften.

## Vinyl Bodenbeläge in Bahnen, Planken und Fliesen

Aus der Serie Bodenbeläge - Vinyl | Linoleum | Textil von Forbo Flooring



Colorex SD/ EC

### Colorex SDIEC & Sphera SDIEC

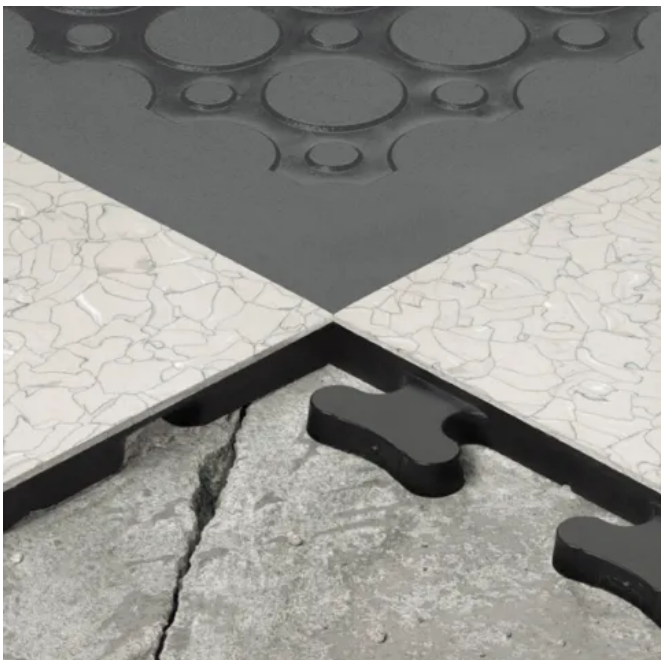
Colorex ist ein High-Tech-Vinylboden für die Anwendung im Reinraum, in ESD- und Klinik-Bereichen sowie in der Industrie. Die Konstruktion bietet konstante Leitfähigkeit über die gesamte Lebensdauer, unabhängig von Luftfeuchtigkeit und Temperatur. Durch die extreme Hochdruckverpressung sind die Colorex-Fliesen extrem belastbar und beständig gegen hohe Punktbelastung sowie zu 100% sanierbar.

Sphera SDIEC ist eine leitfähige Vinyl-Bahnenware für die Anwendung im Gesundheitswesen, Labor und ESD-Bereich. Die homogene Vinyl-Bahnenware gibt es in zwei Ausführungen:

Sphera SD: Die weißen Chips bestimmen die ableitfähigen Eigenschaften dieses Bodens. Sie besitzen permanente ableitfähige Eigenschaften und sind nicht von der relativen Luftfeuchtigkeit abhängig.

Sphera EC: Sphera EC ist dank der eingestreuten schwarzen Chips leitfähig. Diese haben ebenfalls permanente leitfähige Eigenschaften, unabhängig von der relativen Feuchtigkeit des Raumklimas.

[Weitere Informationen](#)



Colorex Plus

### Colorex Plus

Speziell für die Verlegung auf problematischen Untergründen konzipiert: Die einzelnen Colorex Plus-Fliesen werden durch ein verdecktes Schwalbenschwanz-System miteinander verbunden und verfügen über alle Colorex-Eigenschaften, inklusive permanenter Leitfähigkeit (Colorex EC Plus).

[Weitere Informationen](#)

### Step-Sicherheitsbeläge

Step-Sicherheitsbeläge erfüllen alle Anforderungen an rutschhemmende Bodenbeläge der Klassen R10, R11, R12 sowie nassbelastete Barfußbereiche. Eingestreute Partikel gewährleisten Rutschsicherheit über die gesamte Nutzungsdauer. Diese Kollektion deckt alle relevanten Rutschhemmungsklassen ab und verbindet Funktion mit Design.

## Vinyl Bodenbeläge in Bahnen, Planken und Fliesen

Aus der Serie Bodenbeläge - Vinyl | Linoleum | Textil von Forbo Flooring



Step Sicherheitsbeläge

### Surestep

Surestep bietet Trittsicherheit durch Rutschhemmklasse R10 und ist für Einsatzbereiche mit Rutschrisiko wie beispielsweise Servicezonen in der Gastronomie oder in Funktionsbereichen von Krankenhäusern, Reha-Kliniken geeignet.

Hierzu gehören ebenso starkfrequentierte Objektbereiche (Waschräume, Toiletten, Sanitärräume, Rampen und Werkräume).

Unterschiedlichste Dessins sind in sechs Produktgruppen gebündelt: original - star - balance - stone - wood - laguna.

### Farben und technische Daten



Surestep Star Wood



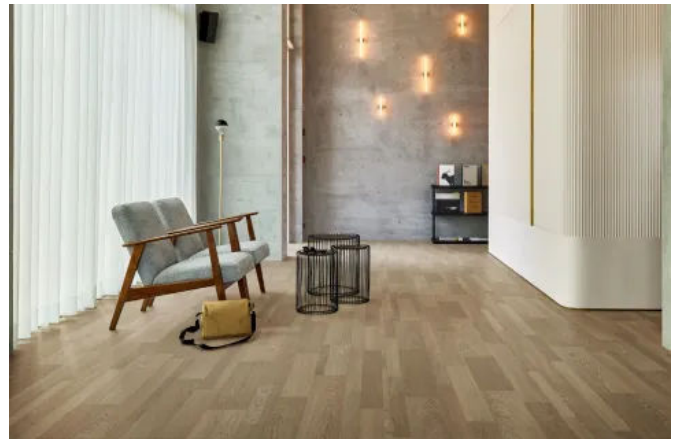
Surestep Original

## Vinyl Bodenbeläge in Bahnen, Planken und Fliesen

Aus der Serie Bodenbeläge - Vinyl | Linoleum | Textil von Forbo Flooring



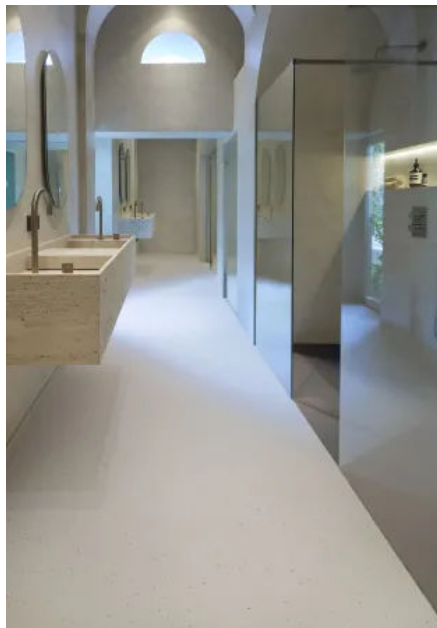
Surestep Stone



Surestep Wood



Surestep Balance



Surestep Laguna

### Safestep

Safestep Bodenbeläge von Forbo erfüllen die hohen Rutschhemmungsanforderungen gemäß R11 und R12 und sind für Objektbereiche mit erhöhtem Rutschrisiko aufgrund konstanter Verunreinigungen des Bodens geeignet.

Hierunter gehören Arbeitsumgebungen, in denen häufig Flüssigkeiten verschüttet werden. Darunter zählen die typischen Bereiche wie Küchen, industrielle Lebensmittelproduktionen und zum Beispiel Verkaufsstellen für unverpackte Waren.

[Weitere Informationen zu Safestep](#)

## Vinyl Bodenbeläge in Bahnen, Planken und Fliesen

Aus der Serie Bodenbeläge - Vinyl | Linoleum | Textil von Forbo Flooring



Safestep



Safestep

### Nassraumbereiche

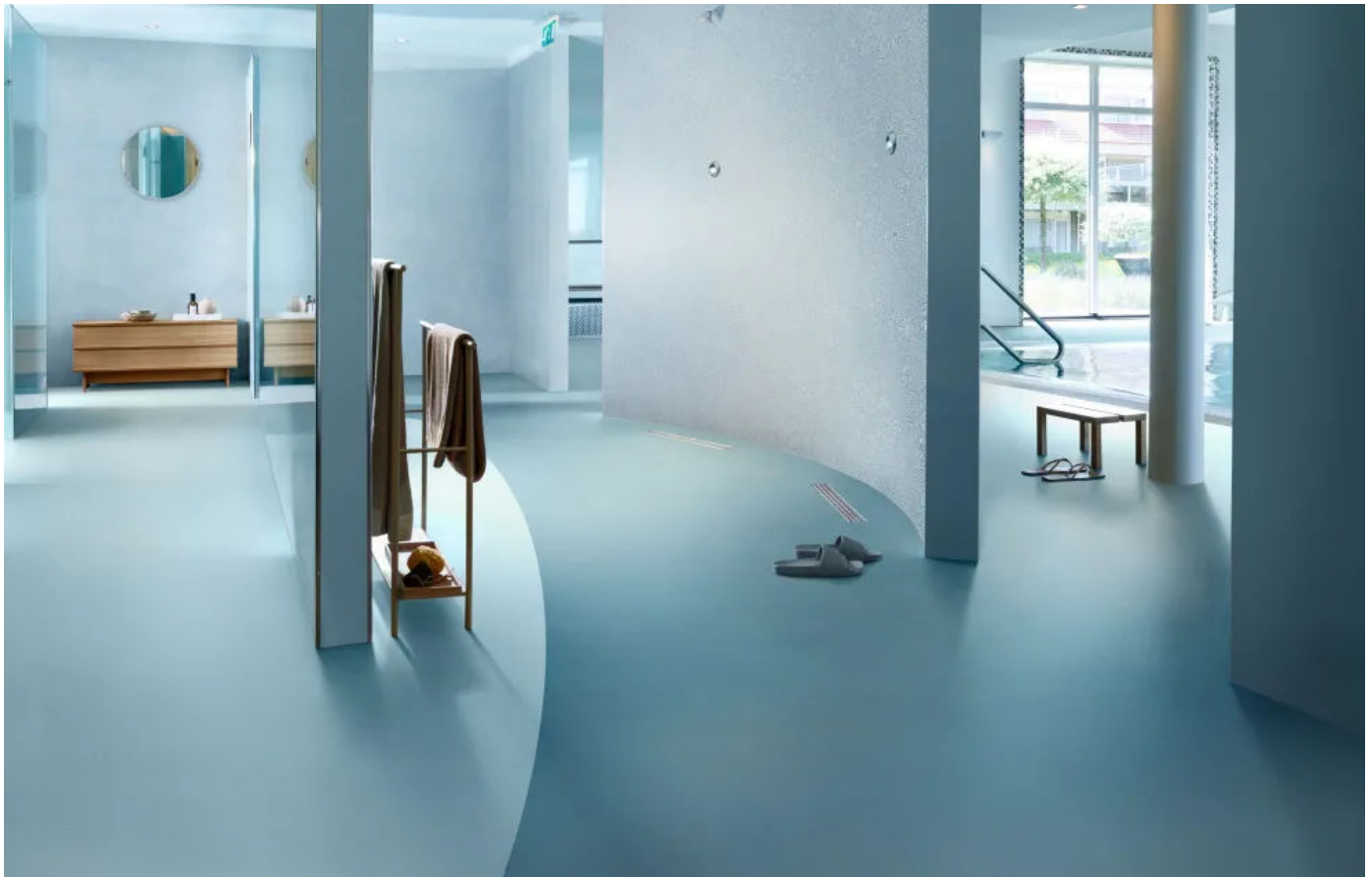
Durch die Kombination aus modernem Design und hoher Rutschfestigkeit sind Forbo Nassraumbeläge Safestep Aqua (R10, C) und Surestep Laguna (R10, B) perfekt für nassbelastete Barfußbereiche geeignet. Die Bodenbeläge mit Rutschsicherheit gemäß den Klassen B und C sind prädestiniert für Barfußbereiche wie Spa-/Poolumgebungen, Umkleieräume und Nassräumen z. B. in Gesundheitseinrichtungen, Pflegeheimen oder Studentenwohnheimen. Typische Bereiche: Duschräume, Spa-/Poolbereiche, Umkleieräume oder Umkleidekabinen.

### Weitere Informationen

[Sicherheitsbeläge für Nassraumbereiche](#)

## Vinyl Bodenbeläge in Bahnen, Planken und Fliesen

Aus der Serie Bodenbeläge - Vinyl | Linoleum | Textil von Forbo Flooring



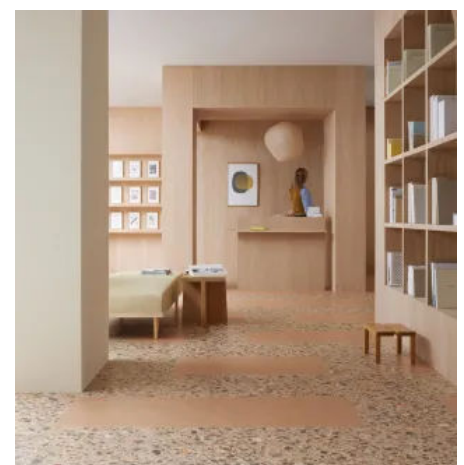
Sicherheitsbeläge für Nassraumbereiche

### Akustikbeläge

#### Allura Decibel

Die Allura Decibel Kollektion verbindet attraktive Bodengestaltung mit sehr guter Trittschalldämmung um 19 dB und hervorragenden Produkteigenschaften. Dadurch eignet sich diese Vinylboden-Kollektion sehr gut für den Einsatz in anspruchsvollen Anwendungen, bei denen akustische Eigenschaften und Produktleistung ebenso wichtig sind wie Gestaltungsmöglichkeiten.

[Farben und technische Daten](#)



Allura Decibel terra terrazzo

## Vinyl Bodenbeläge in Bahnen, Planken und Fliesen

Aus der Serie Bodenbeläge - Vinyl | Linoleum | Textil von Forbo Flooring

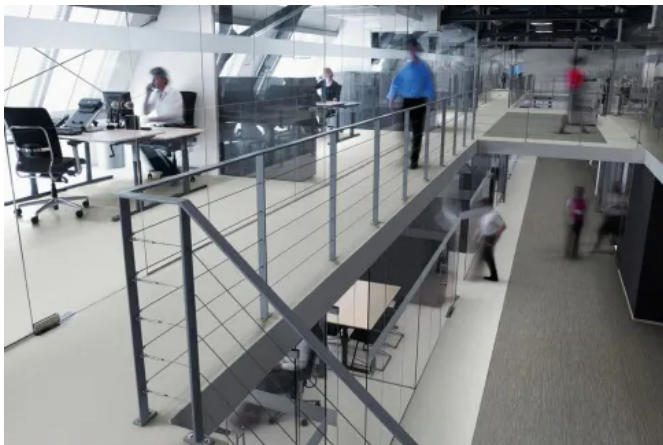


Allura Decibel blue sky



Allura Decibel racing green

### Sarlon



Sarlon

### Sarlon

Unter der Marke Sarlon stehen Vinyl-Spezialbeläge mit Trittschallverbesserungsmaßen von 15 bis 19 dB zur Auswahl. Sarlon beinhaltet eine große Auswahl an Farben und Strukturen. Angeboten werden Holzdekore und linierte Strukturen ebenso wie Steinoptiken und farbige Allovermusterungen.

[Farben und technische Daten](#)

## Textilbeläge mit Gestaltungsvielfalt: Nadelvlies | Flock- und Drucktechnik

Aus der Serie Bodenbeläge - Vinyl | Linoleum | Textil von Forbo Flooring



Flotex Textilbeläge, Teppichfliesen und Nadelvlies: Textile Bodenbeläge für alle Anforderungen in verschiedenen Segmenten mit Ansprüchen an Design und Funktionalität.

### Textile Beläge in Bahnen, Fliesen und Planken

#### Flotex

Flotex vereint die Eigenschaften eines Textilbelages mit denen eines elastischen Bodens zu einem komfortablen Belag mit folgenden Eigenschaften:

- Schalldämmende Eigenschaften
- Strapazierfähigkeit
- Langlebigkeit
- Hygiene

Die Flockkonstruktion mit bis zu 80 Mio. Fasern/ pro m<sup>2</sup> hat Allergiker-Eignung und steht als Bahnenware, Fliese und Planke zur Auswahl.

[Technische Daten Flotex](#)

## Textilbeläge mit Gestaltungsvielfalt: Nadelvlies | Flock- und Drucktechnik

Aus der Serie Bodenbeläge - Vinyl | Linoleum | Textil von Forbo Flooring

### Flotex Colour

#### Flotex Colour

Die Flotex Colour Kollektion besteht aus drei Designserien mit vollflächigen All-Over-Styles und sanften Farbverläufen: Calgary, Metro und Penang. Die Textilbeläge sind als Bahnenware und im praktischen Fliesenformat 50 x 50 erhältlich.

Mit den passenden unifarbene Akzentstreifen *Flotex Artline* bieten die Flotex Colour Bahnenware vielfältige Gestaltungsmöglichkeiten.

Flotex von Forbo mit dem renommierten Allergy UK Seal of Approval™ ausgezeichnet.

[Farben und technische Eigenschaften](#) | Digitales Musterbuch



Flotex Colour penang smoke | penang ash



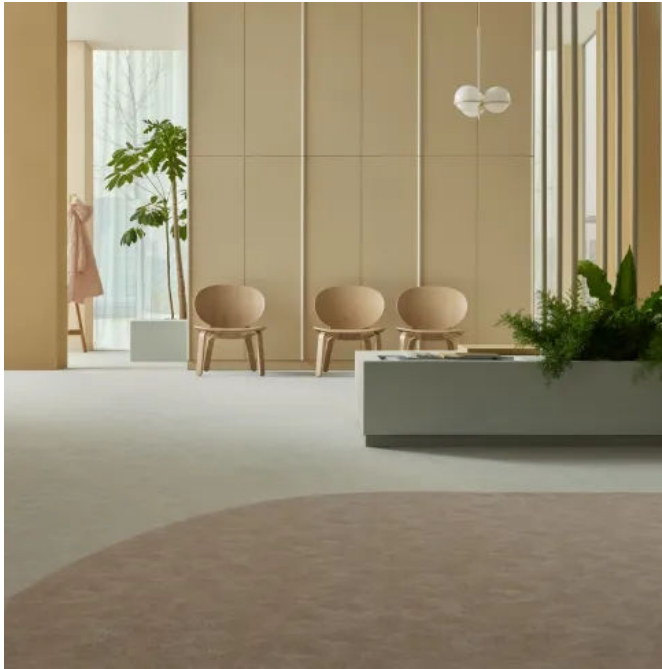
Flotex Colour Metro pebble | Metro berry close



Flotex Colour Metro mineral

## Textilbeläge mit Gestaltungsvielfalt: Nadelvlies | Flock- und Drucktechnik

Aus der Serie Bodenbeläge - Vinyl | Linoleum | Textil von Forbo Flooring



Flotex Colour Calgory quartz | Calgory linen (© 03)



Flotex Clour Calgory aqua | Calgory quartz

### Flotex Advance

Flotex Advance ist eine Kombination aus Design und Funktionalität.

- Kollektionen Code - durch Zeichen und Pixel inspiriert - und Latitude - von Wasserzeichen inspiriert-
- Bahnware mit Next-Rücken oder auch Fliesen 50x50 cm
- durch den Flotex Next-Rücken ist eine loses als auch verklebte Verlegung möglich

[Flotex Advance](#) | [Musterbuch Flotex Advance](#)



Flotex Advance code nickel | code pewter

## Textilbeläge mit Gestaltungsvielfalt: Nadelvlies | Flock- und Drucktechnik

Aus der Serie Bodenbeläge - Vinyl | Linoleum | Textil von Forbo Flooring



Flotex Advance code grape | code nimbus



Flotex Advance code tempest



Flotex Advance code mauve | code linen



Flotex Advance latitude nickel gull col corrected



Flotex Advance code spearmint | ice | ash

### Flotex Color und Advance Eigenschaften

#### Anwendungsbereiche

- Pflegeeinrichtungen
- Bildungswesen - Lehrerzimmer, Bibliotheken, Ruheinseln
- Hotelgewerbe - Gastronomie, Hotelzimmer und Flure

#### Pflegeleichtigkeit

- Die hochwertigen Nylon-6.6.-Fasern bieten ausgezeichnete Schmutzresistenz, Fleckenbeständigkeit und eine mühelose Reinigung.
- Die einzigartige Struktur mit dicht beflockten, aufrechtstehenden Fasern ermöglicht eine einfache Entfernung von Schmutz und Flecken.

#### Hygiene und Raumluftqualität

- Der wasserdichte Rücken verhindert das Eindringen von Flüssigkeiten in den Unterboden, was das Wachstum von Bakterien, Schimmel und unangenehmen Gerüchen verhindert.
- Mit 80 Millionen aufrechtstehenden Fasern pro Quadratmeter bindet Flotex Feinstaub und Allergene aus der Luft. Diese innovative Textilbodenkonstruktion sorgt dafür, dass die Partikel erst beim Staubsaugen mit einem Bürstenstaubsauger wieder gelöst und beseitigt werden.
- Flotex trägt zur Verbesserung der Raumluftqualität bei und ist der einzige textile Bodenbelag, der das Gütesiegel der British Allergy Foundation erhält.

#### Funktionalität

- Durch den extrem dichten Flor wirkt Flotex sowohl trittschallmindernd als auch schallabsorbierend, was zu einer ruhigen und angenehmen Raumakustik führt.

## Textilbeläge mit Gestaltungsvielfalt: Nadelvlies | Flock- und Drucktechnik

Aus der Serie Bodenbeläge - Vinyl | Linoleum | Textil von Forbo Flooring

- Flotex ist sowohl im trockenen als auch im feuchten Zustand rutsch- und trittsicher, wodurch das Risiko von Unfällen und Verletzungen minimiert wird.

### Flotex Naturals

#### Flotex Naturals

Der Textilbodenbelag Flotex von Forbo Flooring sorgt für eine ruhige Atmosphäre

Flotex Bahnenware mit Holzstrukturen - mittels HD-Druck mit fotorealistischer Darstellung entstehen detailgetreue Optiken. Die Naturals-Auswahl bietet naturgetreue Holzdesigns mit textilem Gehkomfort. Neben der klassischen Bahnenware stehen auch Planken zur Auswahl.

**Farben und technische Eigenschaften**



Flotex Naturals - Der Textilbodenbelag Flotex von Forbo Flooring sorgt für eine ruhige Atmosphäre



Flotex Naturals



Flotex Naturals

## Textilbeläge mit Gestaltungsvielfalt: Nadelvlies | Flock- und Drucktechnik

Aus der Serie Bodenbeläge - Vinyl | Linoleum | Textil von Forbo Flooring

### Flotex Vision

Über 600 Digitaldruckmuster bedienen exklusive Designwünsche. Flotex Vision offeriert sechs Design-Kategorien, die ab 60 m<sup>2</sup> farblich individualisiert werden können, um repräsentative Bereiche in Szene zu setzen, z. B. im Ladenbau oder in der Gastronomie.

**Farben und technische Eigenschaften**

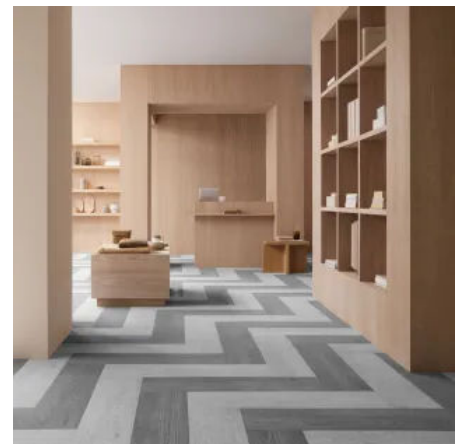


Flotex Vision - Der individuell bedruckbare Textilbodenbelag Flotex von Forbo Flooring ermöglicht unzählige Gestaltungsoptionen

### Flotex Planks

Die Flotex-Planks-Kollektion präsentiert einen strapazierfähigen, einfach verlegbaren und pflegeleichten Textilbelag im praktischen Planken-Format. Individuelle Designs im Format 100 x 25 cm ermöglichen kreative Bodenkonzepte in Räumen, in denen textiler Komfort bevorzugt wird, z. B. in Büros, Ladenlokalen oder in gastronomischen Einrichtungen wie Restaurants, Bistros oder Hotellounges.

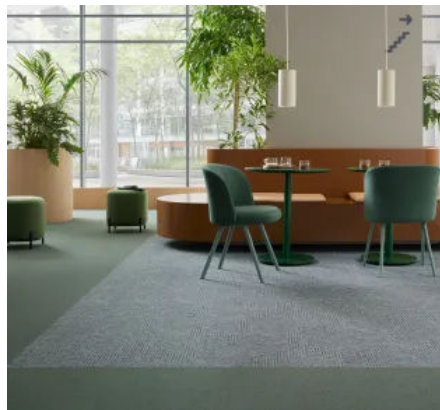
**Farben und technische Eigenschaften**



Flotex Planks - Modulare Bodenbeläge im Plankenformat 100 x 25 cm



Flotex Planks Ombre - für vielfältige Gestaltungen in Form und Farbe



Flotex Planks - Intersect 152004 copper Panama 156002 cardamom



Flotex Planks cedar wood 151010 drift wood

## Textilbeläge mit Gestaltungsvielfalt: Nadelvlies | Flock- und Drucktechnik

Aus der Serie Bodenbeläge - Vinyl | Linoleum | Textil von Forbo Flooring

### Flotex by Starck

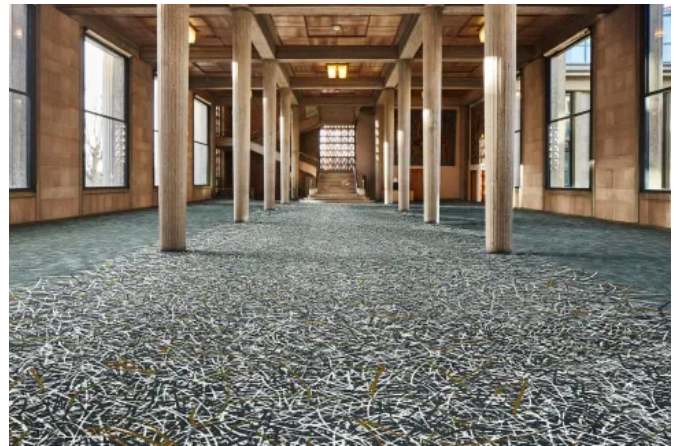
Philippe Starck kreierte für Forbo Flooring eine innovative Flotex-Edition. Seine einzigartigen Kompositionen werden mittels hochauflösender Digitaldrucktechnik auf die extrem dichte Faseroberfläche von Flotex gedruckt. Bei bis zu 80 Mio. Fasern pro m<sup>2</sup> ergeben sich beeindruckend präzise Bodenbilder.

[weitere Flotex Designer Kollektionen](#)

# flotex<sup>®</sup> BY STARCK<sup>®</sup>



Flotex by Starck - Der Designboden flotex by Starck von Forbo FlooringF



Flotex by Starck - Der Designboden flotex by Starck von Forbo Flooring

### Flotex Sottsass

Die Sottsass Edition entstand in Kooperation mit dem italienischen Star-Designer Ettore Sottsass und seinem Partner Christopher Redfern. Das Ergebnis sind vier exklusive Flotex-Designs in zahlreichen Farbstellungen.

[Farben und technische Eigenschaften](#)



Flotex Sottsass - Der Designboden Flotex Sottsass bietet erlebnishafte Gestaltungsmöglichkeiten

### Teppichfliesen Tessera

Forbo bietet mit Tessera hochwertige, strapazierfähige Teppichfliesen und Planken in unterschiedlichen Faserkonstruktionen und -texturen. Angeboten werden moderne und klassische Textiloptyken, gefertigt aus hochwertigen Markengarnen in verschiedenen Tuftingmethoden. Die strapazierfähigen Fliesen und Planken halten stärksten Beanspruchungen stand und eignen sich für hoch frequentierte Einsatzbereiche im Objekt.

[Farben und technische Eigenschaften](#)

## Textilbeläge mit Gestaltungsvielfalt: Nadelvlies | Flock- und Drucktechnik

Aus der Serie Bodenbeläge - Vinyl | Linoleum | Textil von Forbo Flooring



Tessera Basis Pro



Tessera Chrome



Tessera Contour



Tessera Create Space



Tessera Clouds



Tessera Diffusion



Tessera Inline



Tessera Layout Online

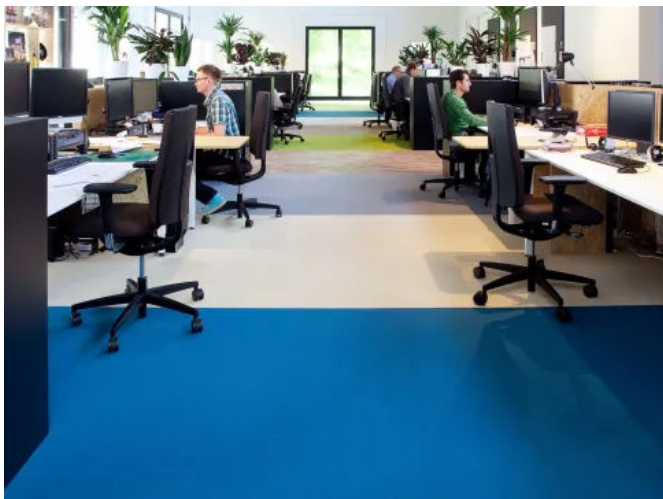
### Nadelvlies

50 Jahre Erfahrung in der Herstellung von Nadelvliesbelägen garantieren eine verlässliche Qualität. Die gesamte Nadelvlies-Produktpalette verfügt über beste Strapazierwerte, mindert den Trittschall, reduziert Umgebungsgeräusche und schafft so ein ruhiges Umfeld. Nadelvlies von Forbo ist in drei Qualitäten für alle Ansprüche erhältlich.

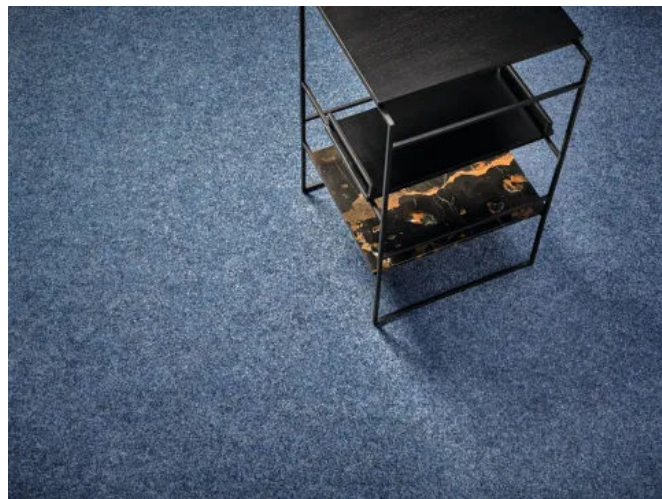
[weitere Informationen](#)

## Textilbeläge mit Gestaltungsvielfalt: Nadelvlies | Flock- und Drucktechnik

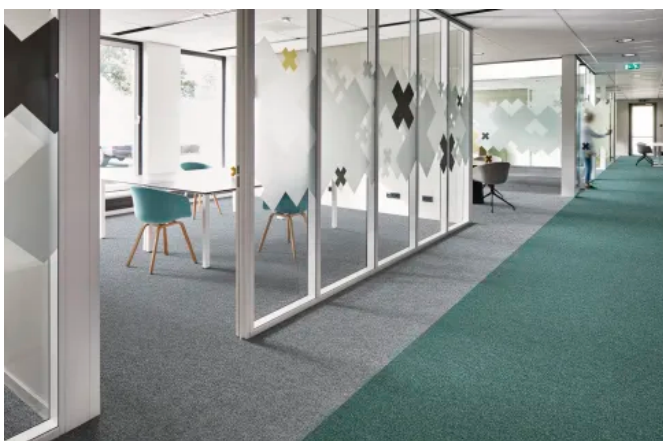
Aus der Serie Bodenbeläge - Vinyl | Linoleum | Textil von Forbo Flooring



Nadelvlies



Nadelvlies Detail



Nadelvlies in der Qualität Forte

### Forte

Nadelvlies der Marke Forte überzeugt als Premium-Produkt in 25 attraktiven Farben. Die Qualität garantiert attraktive Optik und Strapazierfähigkeit in stark frequentierten Bereichen und ist als Bahnenware sowie als modulare Fliesenvariante erhältlich.

**Farben und technische Eigenschaften**



Nadelvlies in der Qualität Markant

### Markant

Markant besitzt alle objektrelevanten Eigenschaften und eignet sich optimal für normal frequentierte Bereiche. Dabei ist die Qualität in zwei Varianten erhältlich, klassisch meliert mit 16 Farben sowie bedruckt mit einem Kästchenmuster bei Markant Graphic City.

**Farben und technische Eigenschaften**

## Textilbeläge mit Gestaltungsvielfalt: Nadelvlies | Flock- und Drucktechnik

Aus der Serie Bodenbeläge - Vinyl | Linoleum | Textil von Forbo Flooring



Nadelvlies in der Qualität Markant Graphic City

### Markant Graphic City

Graphic City bietet als puristisch anmutende Druckvariante der Qualität Markant ein klassisches Kästchenmuster in vier harmonisch abgestimmten Farben und ermöglicht so kreative Gestaltungen.

[Farben und technische Eigenschaften](#)



Nadelvlies in der Qualität Akzent

### Akzent

Akzent ist eine kostengünstige Nadelvlies-Variante in gedeckten Farben. Das Trittschallverbesserungsmaß von 20 dB wirkt sich positiv auf die Raumakustik aus und bildet die beste Basis für störungsfreies Arbeiten in ruhiger Atmosphäre.

[Farben und technische Eigenschaften](#)

### Weitere Informationen

[Technische Daten Nadelvlies](#)