

Bodenbeläge verlegen - schnell, rückbaubar

Von Uzin Utz

UZIN UTZ[®]
YOUR FLOOR. OUR PASSION.



Uzin Utz SE
Dieselstr. 3
89079 Ulm
Deutschland

Tel.: +49 731 4097-0
Fax: +49 731 4097-110

de@uzin-utz.com
uzin-utz.com

Rückbaubare Systeme – Flexibilität erlebbar machen

Uzin Utz bietet rückbaubare Systeme für

- bestehende Bodenbeläge, die nicht beschädigt oder entfernt werden sollen (häufig bei Mietobjekten, z. B. im Ladenbau)
- temporäre Veränderung des Bodenbelags
- Renovierung im laufenden Betrieb

Neben der Fach- und Materialkenntnis ist die Auswahl der geeigneten Produkte wichtig.

Anforderungen

- Sicherheit
- Schnelligkeit
- Schutz und Werterhaltung
- Hochwertige Optik
- Rückstandsfreie Entfernung

Uzin Utz bietet Systeme zur Verlegung und Renovierung von

- Elastische Belägen wie Design-, Vinyl-, CV-Beläge
- Teppichbelägen
- Kautschukbelägen
- Linoleum

Bodenbelag wechseln ohne Betriebsstörung - mit Trockenklebstoff sofort belastbar

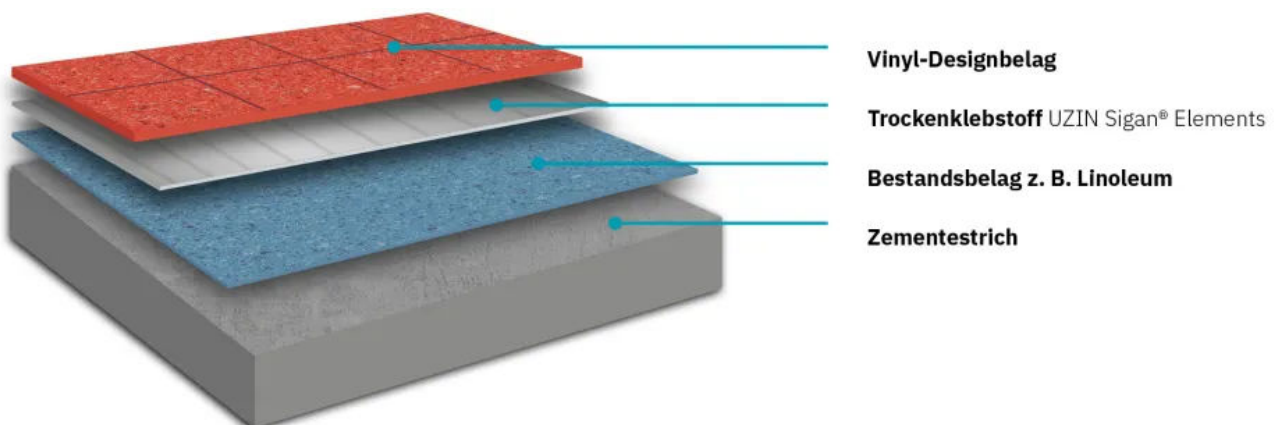
Aus der Serie Bodenbeläge verlegen - schnell, rückbaubar von Uzin Utz



Bodenbeläge wechseln ohne Betriebsstörung und Nutzungsausfall mit Trockenklebstoff: Mit dem SIGAN® ELEMENTS Trockenklebstoff für die Belag-auf-Belag-Verlegung lassen sich elastische und textile Bodenbeläge vollflächig verlegen. Der Bodenbelag ist – ohne Beschädigung des bestehenden Nutzbelages – sofort begehbar, belastbar und später garantiert rückbaubar.

Rückbaubare Systeme

SIGAN® ELEMENTS – Bestehende Bodenbeläge schützen



Trockenklebstoff SIGAN® ELEMENTS: Bodenbeläge auf Bestandsbelägen verlegen – ohne Beschädigung

Wenn bestehende Bodenbeläge nicht beschädigt oder entfernt werden sollen und zudem die Bodenarbeiten ohne Beeinträchtigung des regulären Betriebs bzw. ohne Nutzungsausfall erfolgen sollen, ist eine spezielle Lösung erforderlich.

Bodenbelag wechseln ohne Betriebsstörung - mit Trockenklebstoff sofort belastbar

Aus der Serie Bodenbeläge verlegen - schnell, rückbaubar von Uzin Utz

Mit dem rückstandsfrei entfernbareren Trockenklebstoff SIGAN® ELEMENTS lassen sich elastische Bodenbeläge oder Teppichböden schnell und maßstab auf bestehenden Nutzbelägen verlegen und anschließen rückbauen. Dies ist oft bei Mietobjekten oder temporären Änderungen der Fall.

SIGAN® ELEMENTS Trockenklebstoff

- für PVC-/CV-Beläge, PVC-Designbeläge, Kautschukbeläge, Textilbeläge in Bahnen und Fliesen
- auf Spachtelmassen, Spanplatten, Metall und Altbelägen
- schnelle und einfache Verarbeitung
- Bodenbelag ist sofort begeh- und belastbar
- sofort verschweiß- / verfugbar
- später rückstandsfrei entfernbar
- EMICODE EC 1 PLUS / Sehr emissionsarm
- **UZIN SIGAN® ELEMENTS**
- **Weitere UZIN SIGAN® Trockenklebstoffe**



Trockenklebstoff SIGAN® ELEMENTS: Doppelseitig klebendes Spezial-Klebesystem für die vollflächige Klebung von PVC-Belägen in Einzelementen

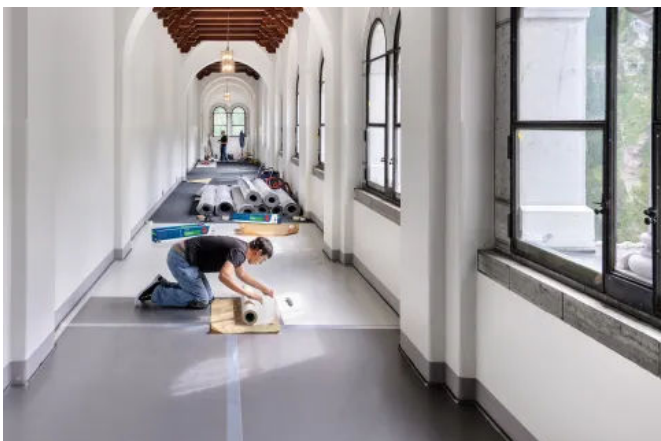
Beispiellösungen

Schneller Belagswechsel im Schloss Neuschwanstein

Im Zuge umfassender Sanierungsarbeiten wurden die historischen Böden im Schloss Neuschwanstein restauriert. Die Böden müssen bei rund 1,4 Millionen Besuchern jährlich höchsten Belastungen standhalten. In den höchstfrequentierten Eingangs- und Flurbereichen sollten die neue textilen und elastische Beläge die historischen Steinböden schützen.

So entschied sich das Staatliche Bauamt entschied sich für die schnelle, sichere und saubere Verlegung mit UZIN Sigan® Trockenklebstoff. UZIN Sigan® 1 ist eine Lösung, die den historischen Steinboden optimal schützt und jederzeit eine rückstandsfreie Entfernung der neuen Beläge garantiert.

Objektbericht zur Referenz [Schloss Neuschwanstein](#)



In den höchstfrequentierten Eingangs- und Flurbereichen sollen neue textile und elastische Beläge die historischen Steinböden schützen.



Durch die spezielle Klebstofftechnologie ist der Belag sofort belastbar und lässt sich auch nach Jahren rückstandsfrei entfernen.

Bodenbelag wechseln ohne Betriebsstörung - mit Trockenklebstoff sofort belastbar

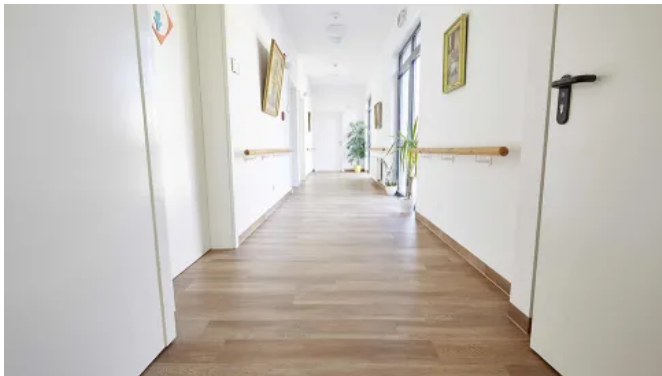
Aus der Serie Bodenbeläge verlegen - schnell, rückbaubar von Uzin Utz

Bodenwechsel ohne Betriebsstörung im Seniorenheim Lippstadt

Ein Bodenwechsel konnte im Seniorenheim nur während des laufenden Betriebs erfolgen. Mithilfe des Trockenklebstoffs SIGAN® ELEMENTS wurde der Boden im Seniorenheim sukzessive auf allen drei Stockwerken ausgetauscht – ohne Unannehmlichkeiten für Personal, Bewohner und Besucher.

Weil die alten Beläge vorher nicht entfernt werden mussten und der neue Belag direkt darauf verlegt werden konnte, entstand weder Lärm noch Staub oder Schmutz.

Objektbericht zur Referenz [Seniorenheim Lippstadt](#)



Mithilfe des Trockenklebstoffs SIGAN® ELEMENTS wurde der Boden im Seniorenheim sukzessive auf allen drei Stockwerken ausgetauscht. (© STEPHAN REDEKER)



Weil die alten Beläge vorher nicht entfernt werden mussten und der neue Belag direkt darauf verlegt werden konnte, entstand weder Lärm noch Staub oder Schmutz. (© STEPHAN REDEKER)

Weitere Informationen

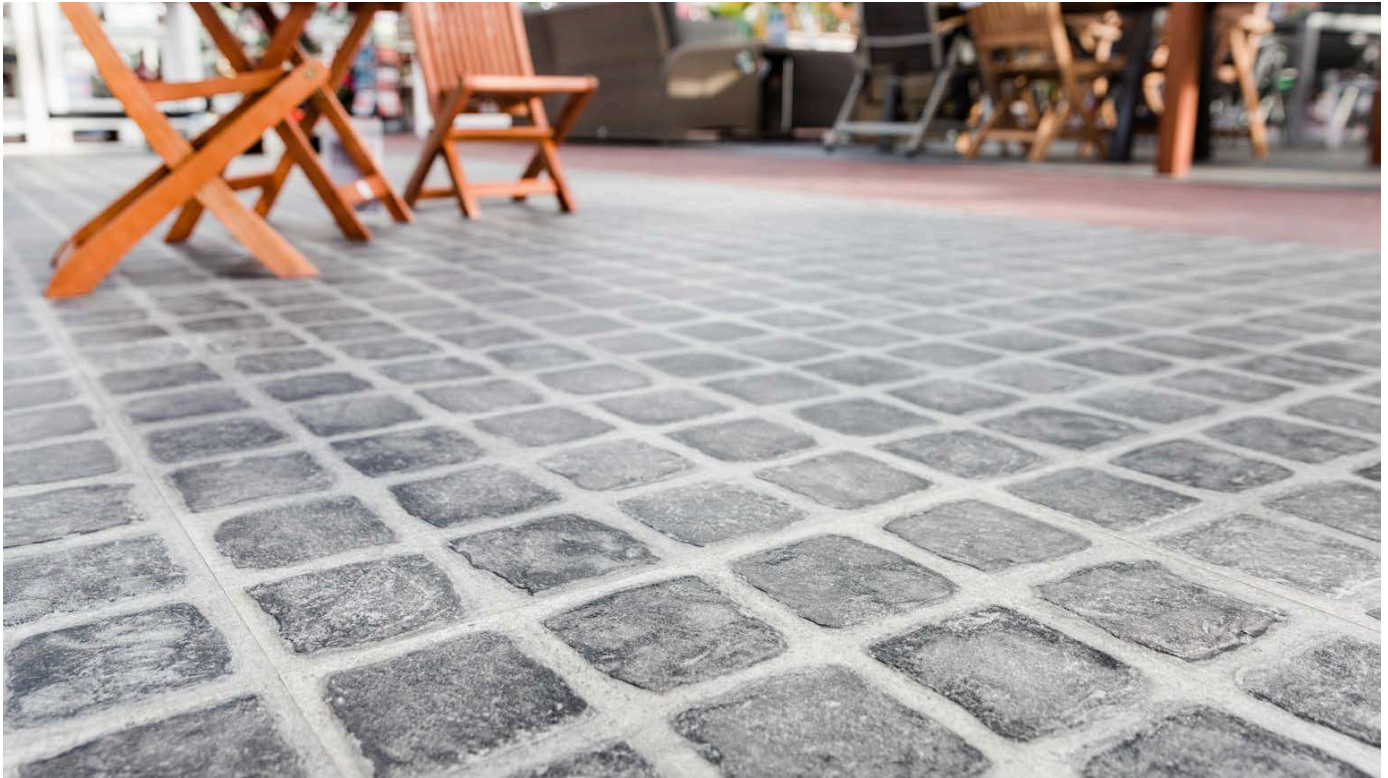
Rückbaubare Systeme

Weitere Informationen

[Uzin Utz Bodenkompetenz](#) | Systemlösungen Estrich- und Bodenaufbauten

Bodenrenovierung - schnell und ohne Nutzungsausfall

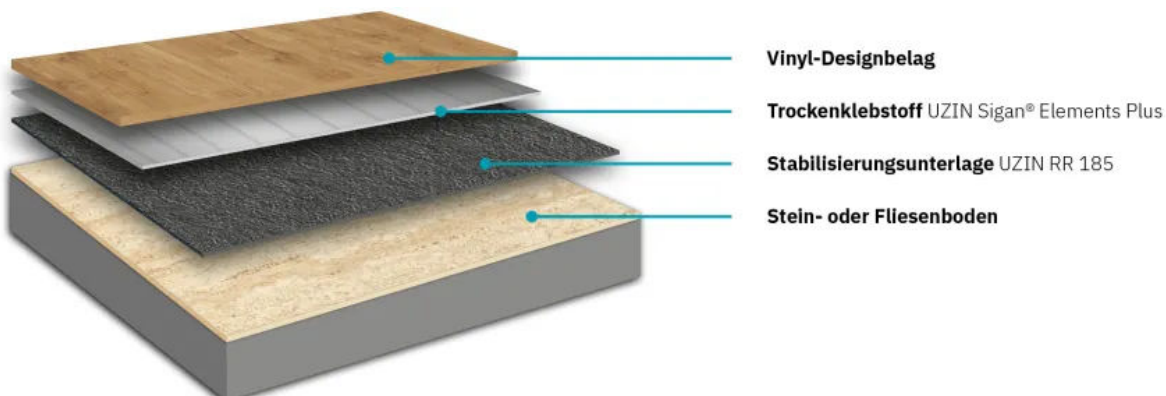
Aus der Serie Bodenbeläge verlegen - schnell, rückbaubar von Uzin Utz



Elastische und textile Bodenbeläge auf Fliesen oder Stein verlegen - mit der UZIN Abdichtungs- und Stabilisierungsunterlage ist eine Bodenrenovierung schnell und ohne Nutzungsausfall möglich. Die flexible, dampfdichte Unterlage UZIN RR 185 bildet eine Luftschicht zwischen einem erdberührenden Untergrund ohne Bauwerksabdichtung und dem Bodenbelag – schnell und bei späterem Rückbau einfach aufnehmbar.

Schnelle Renovierung ohne Nutzungsausfall

Bodenbeläge auf Fliesen und Stein verlegen



Die Abdichtungs- und Stabilisierungsunterlage UZIN RR 185 trennt den Bodenbelag bauphysikalisch vom Untergrund.

Stabilisierende Unterlage UZIN RR 185 - für Boden ohne Beschädigung und garantiert rückbaubar

Für elastische Böden, die zügig und ohne Nutzungsausfall verlegt werden sollen, ist ein konventioneller Bodenaufbau aus Zeit- und Kostengründen nicht realisierbar. Liegt zudem ein Untergrund aus einer erdberührenden Pflasterung ohne Bauwerksabdichtung vor, ist eine stabilisierende und abdichtende Zwischenschicht erforderlich.

Bodenrenovierung - schnell und ohne Nutzungsausfall

Aus der Serie Bodenbeläge verlegen - schnell, rückbaubar von Uzin Utz

Die Abdichtungs- und Stabilisierungsunterlage UZIN RR 185 bildet eine dünne Luftschicht zwischen Unterlage und Untergrund. Mit dem Trockenklebstoff SIGAN® ELEMENTS PLUS in Kombination mit der Stabilisierungsunterlage UZIN RR 185 kann der neue Bodenbelag schnell und unkompliziert, ohne Staub, Schmutz und Lärm, verlegt werden.

UZIN RR 185

Flexible, lose auszuliegende, stabilisierende und dampfdichte Unterlage

- sehr gut plan liegend
- Sperrschicht auf restfeuchten Untergründen
- wasser- und reinigungsbeständig
- leicht wiederaufnehmbar, somit rückbaubar
- geeignet für elastische und textile Bodenbeläge
- dampfdicht
- **UZIN RR 185**



UZIN RR 185: Flexible, lose auszuliegende, stabilisierende und dampfdichte Unterlage

SIGAN® ELEMENTS PLUS

Trockenklebstoff für PVC-Designbeläge, Schmutzfangmatten und Flotex auf Spachtelmassen, Spanplatten und Metall

- Schnelle und einfache Verarbeitung
- Garantiert rückstandsfrei entfernbar bei Rückbau
- Geeignet für PVC-Designbeläge, PVC-Fliesenware, textile Beläge und Schmutzfangmatten mit PVC-Rücken, Flotex
- Bodenbelag ist sofort begeh- und belastbar
- EMICODE EC 1 PLUS / Sehr emissionsarm
- **SIGAN® ELEMENTS PLUS**
- Weitere UZIN SIGAN® Trockenklebstoffe



SIGAN® ELEMENTS PLUS: Trockenklebstoff für PVC-Designbeläge, Schmutzfangmatten und Flotex auf Spachtelmassen, Spanplatten und Metall

Beispiellösung

Designboden schnell verlegt: Hagebaumarkt Paderborn

Die Gartenausstellung des Baumarkts wird saisonal angepasst. Der Boden ist hier eines der wesentlichen Gestaltungselemente. Der Auftrag sah die Verlegung von einem Vinyl-Designboden auf Verbundsteinpflaster im Edelsplitt vor, wobei das Verbundsteinpflaster auch noch für eine spätere Nutzung erhalten bleiben sollte. Mit dem Trockenklebstoff SIGAN ELEMENTS PLUS in Kombination mit der Stabilisierungsunterlage UZIN RR 185 konnte der neue Bodenbelag schnell und unkompliziert, ohne Staub, Schmutz und Lärm verlegt werden.

Objektbericht zur Referenz [Hagebaumarkt Paderborn](#)

Planungsrelevante Informationen zu über 400.000 Bau-, Ausstattungs- und Einrichtungsprodukten.

Bodenrenovierung - schnell und ohne Nutzungsausfall

Aus der Serie Bodenbeläge verlegen - schnell, rückbaubar von Uzin Utz



Der Auftrag sah die Verlegung von einem Vinyl-Designboden auf Verbundsteinpflaster im Edelsplitt vor, wobei das Verbundsteinpflaster auch noch für eine spätere Nutzung erhalten bleiben sollte.



Mit dem Trockenklebstoff SIGAN ELEMENTS PLUS in Kombination mit der Stabilisierungsunterlage UZIN RR 185 konnte der neue Bodenbelag schnell und unkompliziert verlegt werden.

Weitere Informationen

Rückbaubare Systeme

[Uzin Utz Bodenkompetenz](#) | Systemlösungen Estrich- und Bodenaufbauten

Uzin Utz SE

Absender

Dieselstr. 3
89079 Ulm
Deutschland

Tel. +49 731 4097-0, Fax +49 731 4097-110

de@uzin-utz.com, uzin-utz.com

Datum:

Per Fax

Per Brief

Für meine Notizen

Bitte nehmen Sie mit mir Kontakt auf und vereinbaren Sie einen Termin mit mir.

Bitte übersenden Sie mir für Ihre Produkte das aktuelle Katalogmaterial.

Bitte übersenden Sie mir für Ihre Produkte ausführliche Planungsunterlagen.

Anfrage zur Produktserie „Bodenbeläge verlegen - schnell, rückbaubar“

Mitteilung: