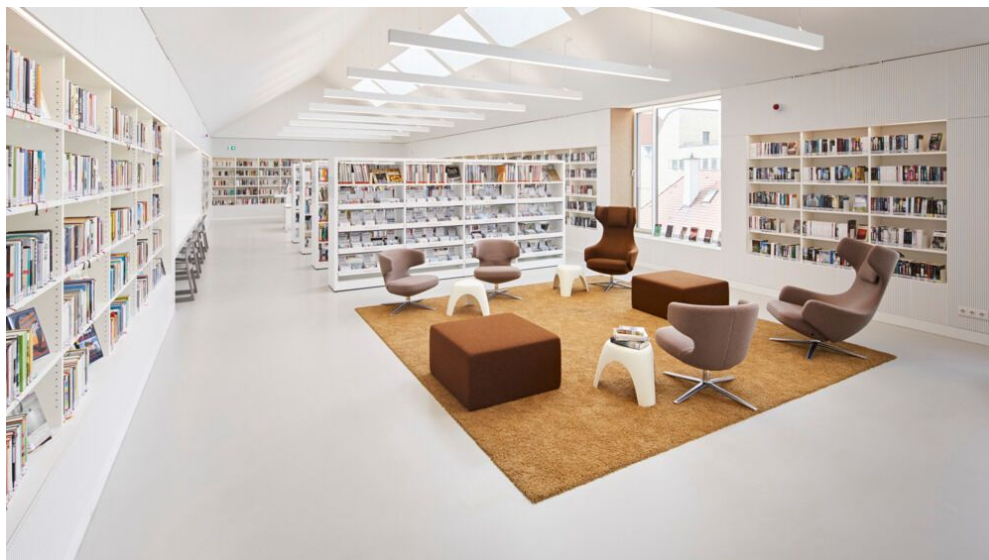


nora® Kautschuk-Bodenbeläge

Von nora systems

nora[®]
by **Interface**[®]



© Elmar Witt

nora systems GmbH
Höhnerweg 2-4
69469 Weinheim
Deutschland

Tel.: +49 6201 806040

info-de@nora.com
interface.com

nora systems entwickelt und produziert seit 1950 Kautschuk-Bodenbelagsysteme für die Gestaltung wohngesunder und optisch ansprechender Innenräume.

Dabei garantieren ständige Innovationen und Produktentwicklung leistungsstarke und nachhaltige Bodenbeläge aus hochwertigem Natur- und Industriekautschuk. nora® Bodenbeläge werden durch Vulkanisation dauerelastisch und behalten über Jahre hinweg ihre Funktionalität und Ästhetik.

Das nora® Komplettsystem sorgt mit einem umfassenden Zubehörprogramm und Service für ein funktionsübergreifendes Design – über alle Flächen, Treppen und Ebenen hinweg.

Seit 2018 ist die nora systems GmbH Teil von Interface Inc., dem weltweit größten Hersteller von modularen Teppichfliesen für den Objektbereich ([Inhalte zu Interface Bodenbelägen auf Heinze.de](#))

Bodenbeläge aus Kautschuk als Fliese und Bahnenware

Aus der Serie nora® Kautschuk-Bodenbeläge von nora systems



© nora systems

Die beiden Produktreihen norament® und noraplan® sowie die Spezialbeläge werden aus hochwertigem Natur- und Industriekautschuk hergestellt und bieten eine Synthese aus Design, Funktionalität und Umweltverträglichkeit. Die dauerhaft elastischen und robusten Kautschuk-Bodenbeläge bieten für jeden Bedarf und jede kreative Idee eine Lösung.

Bodenbeläge aus Kautschuk als Fliese und Bahnenware

norament®

Die robusten, unter Hochdruck gepressten norament Kautschukfliesen sind für höchste Beanspruchung ausgelegt. Sie sind ca. einen Quadratmeter groß und in unterschiedlichen Designs und Oberflächen verfügbar.

Weitere Informationen

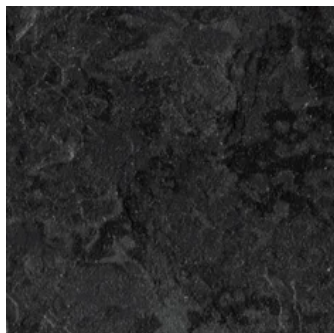
[norament](#)

Bodenbeläge aus Kautschuk als Fliese und Bahnenware

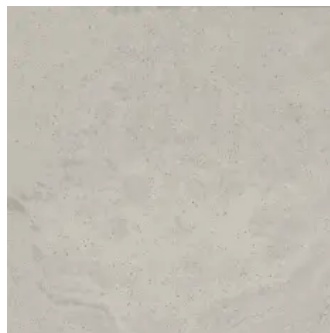
Aus der Serie nora® Kautschuk-Bodenbeläge von nora systems



**norament® 926 |
norament® 825**
Klassische Rundnoppe, einfarbig



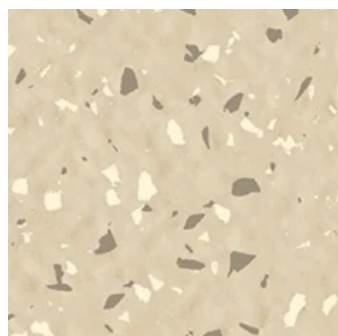
norament® 926 arago
flache, richtungsorientierte
Reliefstruktur mit feinem Korndesign
und moderner Marmorierung



norament® 926 castello
Leicht strukturierte Two-Tone-
Oberfläche mit dezenter Marmorierung
und unregelmäßigem Korndesign



norament® 926 pado
Moderne Interpretation von
Terrazzoböden mit eingearbeiteten
Granulaten (teilweise aus recycelten
Verschnittresten)



norament® 926 grano
Hammerschlag-oberfläche mit
kontrastreichem Granulatdesign



norament® 926 satura
Hammerschlagoberfläche mit
Ton-In-Ton Granulatdesign

noraplan®

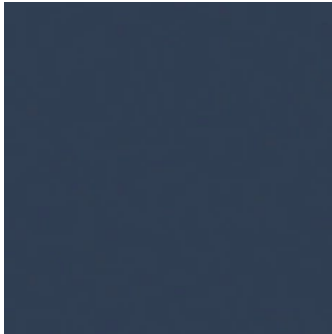
noraplan Kautschukbeläge sind als Fliesen und Bahnen erhältlich. Sie sind für den allgemeinen Einsatz in unterschiedlichsten Bereichen konzipiert. Mit vielen Designs und einer breiten Farbpalette eröffnen sie Architekten und Planern nahezu grenzenlose Gestaltungsmöglichkeiten.

Weitere Bezeichnungen

noraplan

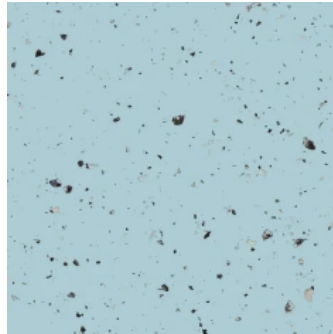
Bodenbeläge aus Kautschuk als Fliese und Bahnenware

Aus der Serie nora® Kautschuk-Bodenbeläge von nora systems



noraplan® uni

Kautschukbelag einfarbig mit glatter Oberfläche



noraplan® unita

Materialkombination aus dauerelastischem Kautschuk und eingestreuten Granit-Splintern



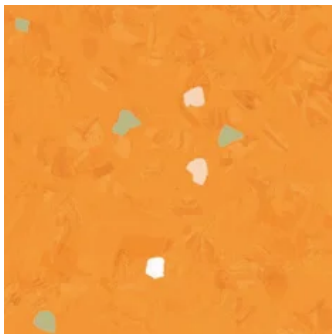
noraplan® lona

Belag mit einer kontrastierenden Akzentfarbe in filigranem Design



noraplan® sentica

Belag mit changierendem Grundton aus drei harmonisch aufeinander abgestimmten Farbkomponenten



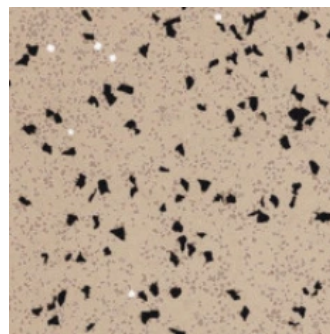
noraplan® signa

Belag mit changierendem Grundton aus drei harmonisch aufeinander abgestimmten Farbkomponenten und Granulateinschlüssen



noraplan® stone

Belag mit richtungsfreiem Korndesign, in glatter oder reflexbrechender Oberfläche erhältlich



noraplan® ultra grip

Kautschuk-Sicherheitsbelag für erhöhte Rutschsicherheit



noraplan® convia

Die smarte Bodenbelagslösung überzeugt durch bewährte Qualität und ermöglicht eine ebenso attraktive wie wirtschaftliche Innenraumgestaltung.

noravant™

noravant™ Bahnenbeläge stehen für attraktives Design, gute Reinigungseigenschaften und eine hohe Medienbeständigkeit. Sie sind so konzipiert, dass sie auch in den anspruchsvollsten Räumen optimal funktionieren. Darüber hinaus wurden sie für das Recycling in der nora Spezialanlage in Deutschland entwickelt.

Weiter Informationen

[noravant](#)

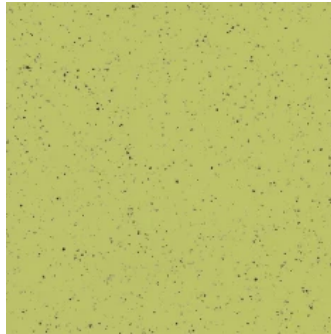
Bodenbeläge aus Kautschuk als Fliese und Bahnenware

Aus der Serie nora® Kautschuk-Bodenbeläge von nora systems



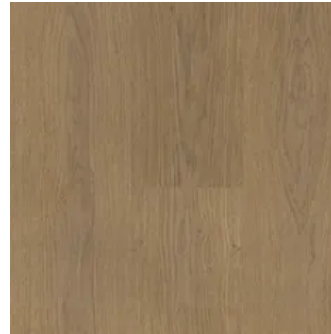
noravant™ seneo

Kautschukbelag mit changierenden Grundton aus harmonisch aufeinander abgestimmten Farbkomponenten und einer seidenmatten Oberfläche aus.



noravant™ uneo

Der Belag zeichnet sich durch einen einfarbigen Grundton mit richtungsfrei eingestreuten Granitsplitten und einer seidenmatten Oberfläche aus.



noravant™ timber

Elegantes Design in Eichenoptik und matter Holzprägung.

nora® Spezialbeläge

Diese Kautschukböden wurden für Bereiche, in denen spezielle technische Normen und Anforderungen gelten entwickelt. So gibt es beispielsweise Akustikbeläge mit einem Trittschallverbesserungsmaß von 20 dB, elektrostatisch ableitende bzw. leitfähige Qualitäten oder spezielle Lösungen für Eisstadien, Pferdeställe und vieles mehr.

- **Bodenbeläge mit besonders hoher Trittschalldämmung**
- **Elektrostatisch ableitende Bodenbeläge**
- **Elektrostatisch leitfähige Bodenbeläge**
- **Bodenbeläge für Bereiche mit extremen Anforderungen**
- **Bodenbeläge für Raum-Schießanlagen**
- **Wiederaufnehmbarer und wiederverwendbarer Bodenbelag**

nora® Treppenlösungen

Für die Planung funktionaler und ästhetisch stimmiger Treppenhäuser steht ein modular aufgebautes Systemprogramm zur Verfügung. Es umfasst:

- vorgeformte norament-Formtreppen
- kombinierbare Treppenwinkel und Treppenkanten
- integrierte Signal- und Sicherheitsstreifen
- farblich abgestimmte Sockelleistenlösungen
- geeignete Fugenmassen
- Thermoschnüre
- passende Verlegewerkstoffe

Weitere Informationen

[Treppenlösungen](#)

Weitere Informationen zum Download

[Produktkatalog 2026](#)

[Lookbook 2026](#)

[nora Barrierefreie Lösungen](#)

Bodenbeläge aus Kautschuk als Fliese und Bahnenware

Aus der Serie nora® Kautschuk-Bodenbeläge von nora systems

nora Referenzen Bildungswesen
nora Referenzen Gesundheitswesen
nora Referenzen Industrie
nora Referenzen Offices
nora Referenzen Öffentliche Gebäude
nora Referenzen Retail
nora Referenzen Sportstätten
Broschüre nora Treppenlösungen
Broschüre nora4you

Nachhaltigkeit

Die Produktionsmethoden und sämtliche Rohmaterialien unterliegen hohen ökologischen Standards. nora® Produkte sind international zertifiziert und werden regelmäßig von unabhängigen Instituten geprüft. Im Bereich Umwelt und Nachhaltigkeit zählt die nora systems GmbH zu den führenden Unternehmen der Branche und gehört zu den Initiatoren der Deutschen Gesellschaft für nachhaltiges Bauen (DGNB) und ist Mitglied des U.S. Green Building Council (USGBC). nora war der erste Produzent von elastischen Bodenbelägen, der Umweltproduktdeklarationen (EPDs) vorgelegt hat und darüber hinaus auch einer der ersten Hersteller von elastischen Bodenbelägen, der die ISO 14001-Zertifizierung für seine Umweltmanagementsysteme erhielt.

Zahlreiche Bodenbeläge sind zudem Indoor Air Comfort sowie Cradle to Cradle Silber zertifiziert und mit dem Blauen Engel ausgezeichnet. Ein Großteil der noracare Farben sind Cradle to Cradle Gold zertifiziert.

nora systems GmbH

Absender

Höhnerweg 2-4
69469 Weinheim
Deutschland

Tel. +49 6201 806040

info-de@nora.com, interface.com

Datum:

Per Fax

Per Brief

Für meine Notizen

Bitte nehmen Sie mit mir Kontakt auf und vereinbaren Sie einen Termin mit mir.

Bitte übersenden Sie mir für Ihre Produkte das aktuelle Katalogmaterial.

Bitte übersenden Sie mir für Ihre Produkte ausführliche Planungsunterlagen.

Anfrage zur Produktserie „nora® Kautschuk-Bodenbeläge“

Mitteilung: