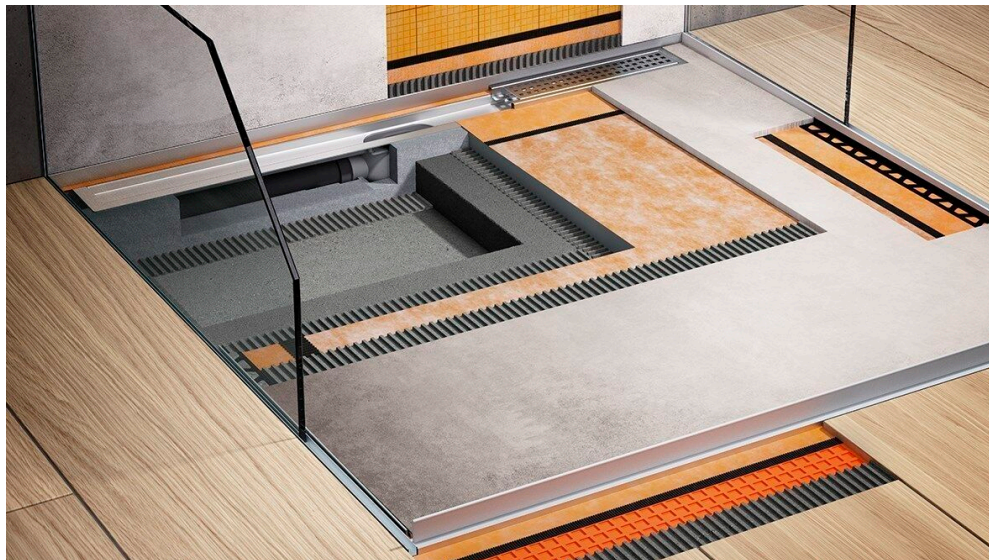


## Schlüter® Verlegevorbereitungs- und Entwässerungssysteme

Von Schlüter-Systems



Schlüter-Systems KG  
Schmölestr. 7  
58640 Iserlohn  
Deutschland

Tel.: +49 2371 971-0  
Fax: +49 2371 971-1111

architektur@schlueter.de  
www.schlueter.de

Polyethylenbahnen der Marke **Schlüter-KERDI®** sorgen für eine sichere Abdichtung im Verbund mit dem Fliesenbelag.

Die geometrisch strukturierte **Schlüter-DITRA®** bildet nicht nur eine Abdichtung im Verbund, sondern entkoppelt darüber hinaus auch den Belag vom Untergrund und erlaubt einen Dampfdruckausgleich des Untergrundes. Das ermöglicht die Fliesenverlegung auf vielen ansonsten als problematisch bewerteten Untergründen. Zahlreiche Detaillösungen und die Kompatibilität der Systemprodukte untereinander sorgen dafür, dass mit Schlüter-Systems Abdichtungen, Entkopplungen und Drainagen sicher und zuverlässig hergestellt werden können.

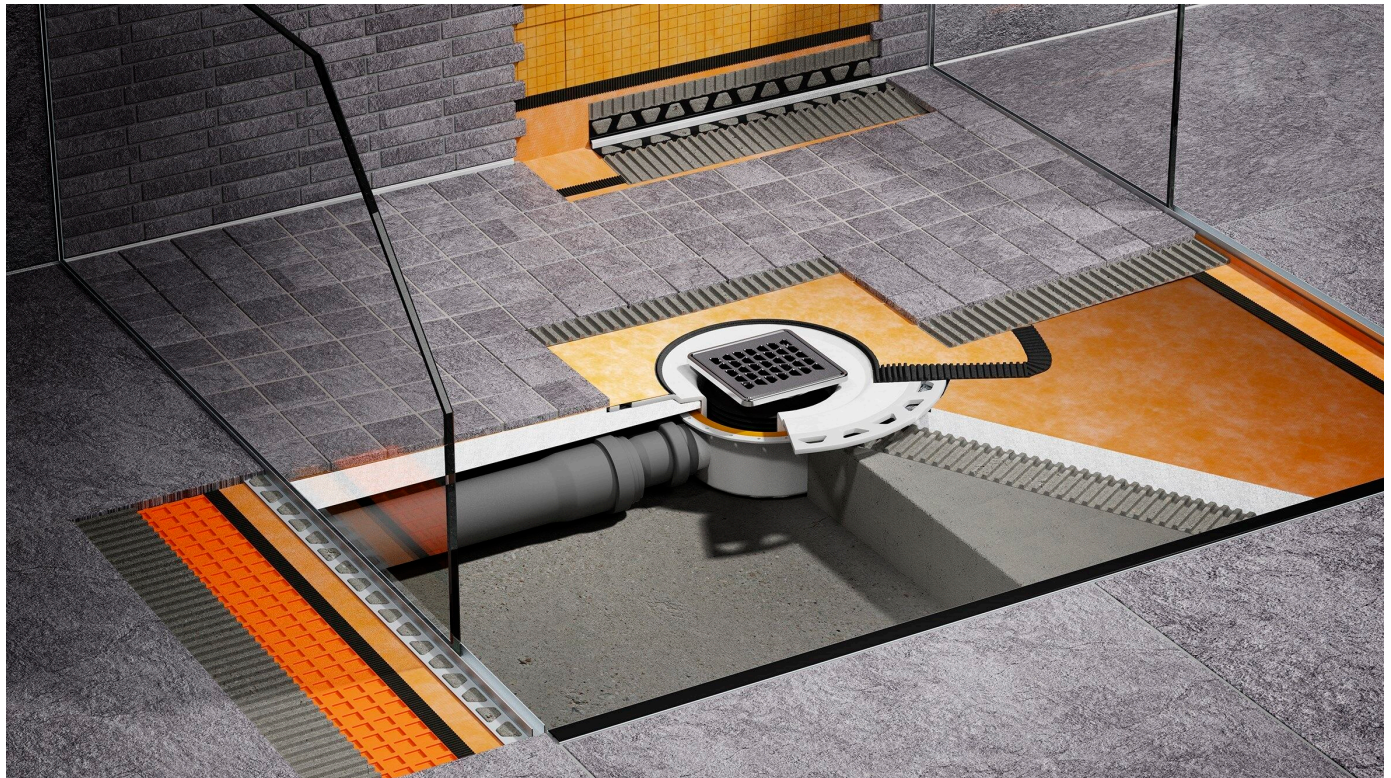
**Schlüter®-KERDI-BOARD** ist eine Universalplatte mit den Funktionen Verlegeuntergrund, Konstruktionsplatte und Verbundabdichtung.

Viele Untergründe bei Neubauten und bei Sanierungsmaßnahmen sind für Fliesenbeläge nicht geeignet, besonders auch in wasserbelasteten Bereichen. Diese erfordern häufig umfangreiche Zusatzarbeiten und Abdichtungsmaßnahmen. Mit Schlüter®-KERDI-BOARD ist es sehr einfach - ob bei Mauerwerk, Ständerwerk aus Holz oder Metall, Misch-/Altuntergründen bei der Sanierung einen verlegefertigen Untergrund herzustellen.



## Bodenablaufsystem

Aus der Serie Schlüter® Verlegevorbereitungs- und Entwässerungssysteme von Schlüter-Systems



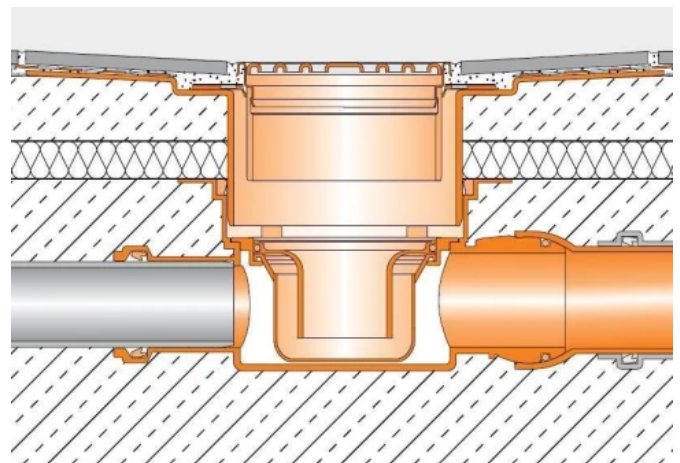
Das modulare Bodenablaufsystem Schlüter®-KERDI-DRAIN wurde für den sicheren Anschluss an Verbundabdichtungen mit Schlüter®-KERDI oder sonstigen Verbundabdichtungssystemen konzipiert. Haupteinsatzbereiche sind Bäder oder andere Nassräume, wo eine sichere, geprüfte Abdichtungslösung besonders wichtig ist. Ausführungen ohne Geruchverschluss auch für Außenbereiche, wie Balkone, Loggien und Terrassen.

### Schlüter®-KERDI-DRAIN Bodenabläufe und Wasserspeicher

#### Schlüter®-KERDI-DRAIN Bodenablaufsystem

Schlüter®-KERDI-DRAIN ist ein Bodenablaufsystem für den sicheren Anschluss an Verbundabdichtungen mit Schlüter®-KERDI oder sonstigen Verbundabdichtungssystemen.

Die Schlüter®-KERDI-DRAIN Abläufe sind modular aufgebaut und lassen sich je nach Anforderung individuell zusammenstellen. Unterschiedliche Rostdesigns können mit verschiedenen vertikalen oder horizontalen Ablaufgehäusen mit oder ohne Geruchverschluss kombiniert werden. Die Ablaufgehäuse werden typabhängig aus Polypropylen (PP) bzw. Acrylnitril-Butadien-Styrol (ABS) gefertigt. Der Dünnbettaufsatz besteht aus ABS mit einem Klebeflansch, der eine mit Vlies beschichtete Oberfläche aufweist. Die Schlüter®-KERDI Manschette ist eine rissüberbrückende Abdichtungsbahn aus weich eingestelltem Polyethylen (PE), beidseitig versehen mit einem speziellen Vliesgewebe zur wirksamen Verankerung im Fliesenkleber. Die Edelstahlroste werden standardmäßig aus V2A (Werkstoff 1.4301 = AISI 304) hergestellt und können optional auch aus Edelstahl V4A (Werkstoff 1.4404 = AISI316L) geliefert werden.



Schlüter®-KERDI-DRAIN mit Geruchverschluss und seitlichem Zulauf

## Bodenablaufsystem

Aus der Serie Schlüter® Verlegevorbereitungs- und Entwässerungssysteme von Schlüter-Systeme

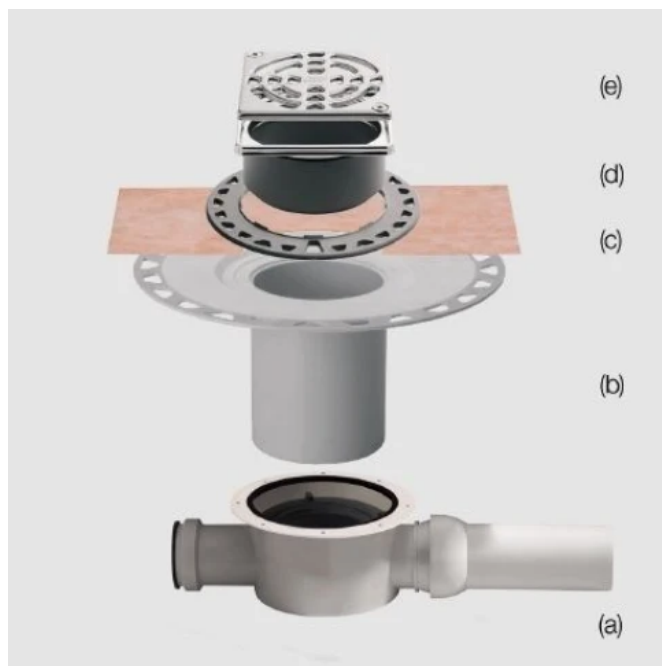
Schlüter®-KERDI-DRAIN ist eine Systemkomponente entsprechend der in Deutschland geltenden Abdichtungsnorm DIN 18534 und verfügt in Verbindung mit Schlüter-Abdichtungssystemen über ein allgemeines bauaufsichtliches Prüfzeugnis (abP).

Schlüter®-KERDI-DRAIN ist gemäß ETAG 022 (Abdichtung im Verbund) eine Komponente eines Systems mit europäischer Zulassung (ETA = European Technical Assessment) und sind mit einem CE-Zeichen gekennzeichnet.

### Einsatzgebiete

Schlüter®-KERDI-DRAIN Bodenabläufe sind entsprechend DIN EN 1253 bis Belastungsklasse K3 einsetzbar. Dies sind Flächen ohne Fahrverkehr, z. B. Nassräume in Wohnungen, Altenheimen, Hotels, Schulen, Reihenwasch- und Duschanlagen, auf Terrassen, Loggien und Balkone.

In Kombination mit dem Brandschutzeinsatz Schlüter®-KERDI-DRAIN-BS /-ZBS sind die Bodenabläufe auch als zugelassene Brandschutzlösungen bis R120 einsetzbar.



Beispiel horizontaler Ablauf mit GV und Zulauf

### Schlüter®-KERDI-DRAIN für den Innenbereich

- (a) Ablaufgehäuse im Rohbeton
- (b) Dünnbettauflauf
- (c) Schlüter®-KERDI Manschette
- (d) Höhenfixier-Ring
- (e) Edelstahl-Rost mit Unterbau



Beispiel vertikaler Ablauf ohne GV

### Schlüter®-KERDI-DRAIN für den Außenbereich

- (a) Ablaufgehäuse – ohne Geruchverschluss
- (b) Dünnbettauflauf
- (c) Schlüter®-KERDI Manschette
- (d) Höhenfixier-Ring
- (e) Edelstahl-Rost mit Unterbau

### Schlüter®-KERDI-DRAIN-Base – Bodenablauf für bodengleiche Duschen

#### Schlüter®-KERDI-DRAIN-Base

ist ein besonders niedrig aufgebauter Bodenablauf, geeignet zum Einbau in konventionell mit Estrich oder mit Schlüter®-KERDI-SHOWER Bodenelementen erstellte bodengleiche Duschen.

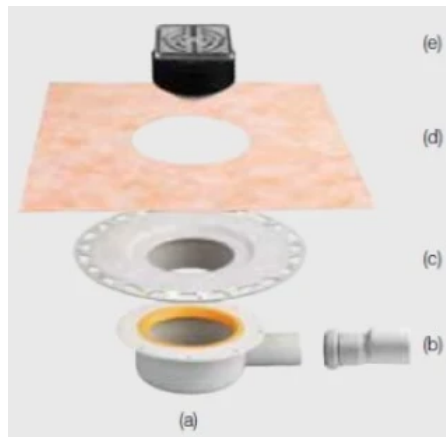
Der Geruchverschluss ist in den Rostrahmen-Aufsatz integriert und kann entsprechend einer Fliesen- bzw. Belagsstärke zwischen 3 mm und 15 mm in der Höhe eingerichtet werden.

Schlüter®-KERDI-DRAIN-BASE ist wahlweise mit Standard-Edelstahl-Rost oder einem Edelstahl-Designrost erhältlich.



## Bodenablaufsystem

Aus der Serie Schlüter® Verlegevorbereitungs- und Entwässerungssysteme von Schlüter-Systems



### Aufbaubeispiel

- (a) Ablaufgehäuse
- (b) Übergang DN 40 auf DN 50
- (c) Dünnbettaufsatz
- (d) Schlüter®-KERDI Manschette
- (e) Edelstahl-Rost mit Unterbau und integriertem Geruchsverschluss

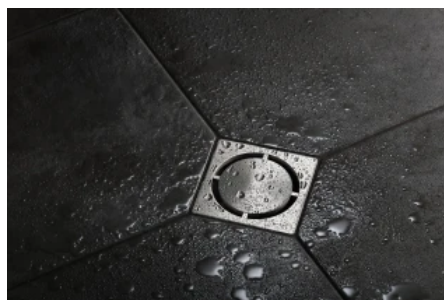
### Schlüter®-KERDI-DRAIN-STYLE – Designabdeckungen

Neben den Standardabdeckungen sind die Designabdeckungen in den Varianten FLORAL, CURVE und PURE erhältlich.

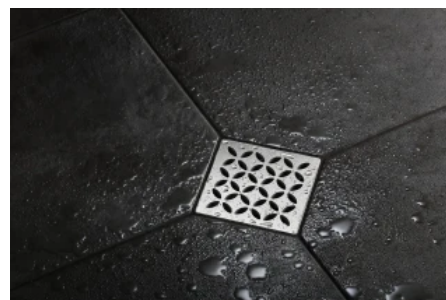
Schlüter®-KERDI-DRAIN-STYLE Roste sind elegante Designabdeckungen aus gebürstetem Edelstahl ohne Rahmen zum Ersatz oder Austausch in vorhandenen Installationen. Der schmale Konturrahmen fasst die 5 mm starken Edelstahl- Abdeckungen dezent ein.



Designabdeckung CURVE



Designabdeckung PURE



Designabdeckung FLORAL

Weitere Informationen: [Schlüter®-KERDI-DRAIN](#)

### Schlüter®-KERDI-DRAIN-SP-E – Edelstahl-Speier zur Entwässerung von Balkon- und Terrassenflächen

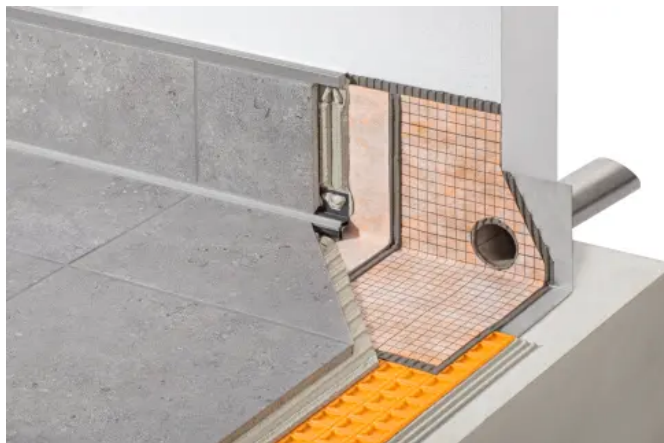
#### Schlüter®-KERDI-DRAIN-SP-E

ist ein Edelstahl-Speier zur Entwässerung von Balkon- und Terrassenflächen, die durch eine Brüstung begrenzt werden.

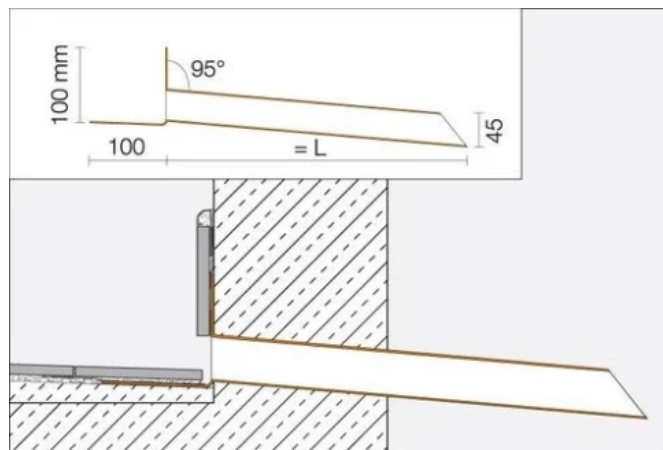
Auf dem großen Klebeflansch wird die mitgelieferte Schlüter®-KERDI-Manschette als Dichtanschluss verklebt und dadurch eine einfache und sichere Anbindung von Verbundabdichtungen gewährleistet.

## Bodenablaufsystem

Aus der Serie Schlüter® Verlegevorbereitungs- und Entwässerungssysteme von Schlüter-Systeme



Edelstahl-Speier KERDI-DRAIN-SP-E mit KERDI-Abdichtung und Entkopplungsmatte Schlüter-DITRA



Weitere Informationen: [Schlüter®-KERDI-DRAIN-SP-E](#)

Schlüter-Systems KG

Absender

Schmölestr. 7  
58640 Iserlohn  
Deutschland

Tel. +49 2371 971-0, Fax +49 2371 971-1111  
[architektur@schlueter.de](mailto:architektur@schlueter.de), [www.schlueter.de](http://www.schlueter.de)

Datum:

☐

Per Fax

☐

Per Brief

☐

Für meine Notizen

☐

Bitte nehmen Sie mit mir Kontakt auf und vereinbaren Sie einen Termin mit mir.

☐

Bitte übersenden Sie mir für Ihre Produkte das aktuelle Katalogmaterial.

☐

Bitte übersenden Sie mir für Ihre Produkte ausführliche Planungsunterlagen.

Anfrage zur Produktserie „Schlüter® Verlegevorbereitungs- und Entwässerungssysteme“

Mitteilung: