

Blindenleitsystem

Von Agrob Buchtal Solar Ceramics

 **AGROB BUCHTAL**



Agrob Buchtal Solar Ceramics GmbH
Servaisstr. 9-11
53347 Alfter
Deutschland

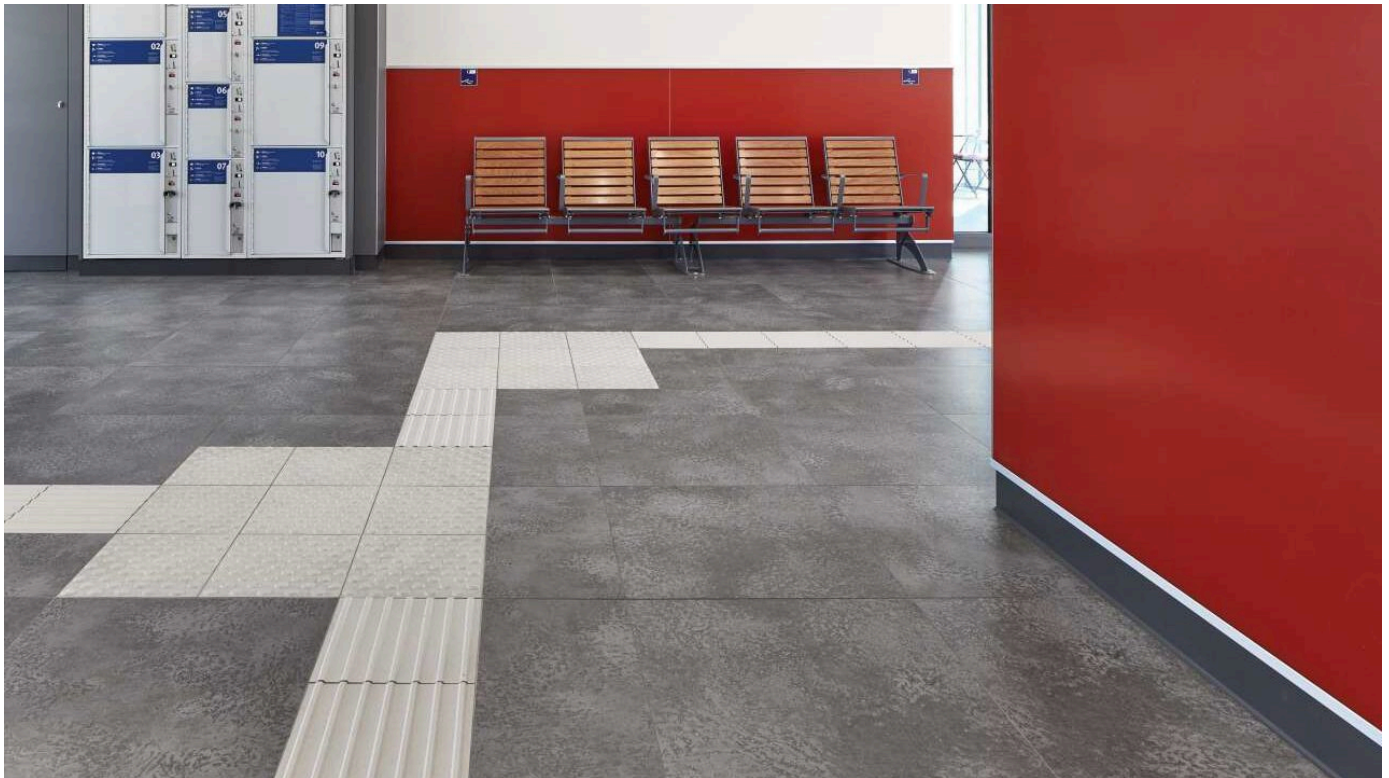
Tel.: +49 228 391-0
Fax: +49 228 391-3452

agrob-buchtal@deutsche-steinzeug.de
agrob-buchtal.de

Unglasierte Fliesen und Platten mit spezieller Oberflächenrillenprägung zur Unterstützung von Blinden und Sehbehinderten in öffentlichen Bereichen. Durch die Kombination mit ebenen Begleistreifen wird die taktile, akustische und optische Wahrnehmung verstärkt.

Blindenleitsysteme

Aus der Serie Blindenleitsystem von Agrob Buchtal Solar Ceramics



Ein rilliertes Blindenleitsystem hilft Blinden und Sehbehinderten am gesellschaftlichen Leben teilzunehmen. Durch die Kombination mit ebenen Begleitstreifen wird die taktile, akustische und optische Wahrnehmung verstärkt. So können blinde und schlecht sehende Menschen Wege, Hindernisse, Treppen und Gefahrstellen wie zum Beispiel Bahnsteigkanten erkennen und finden ohne fremde Hilfe ihr Ziel.

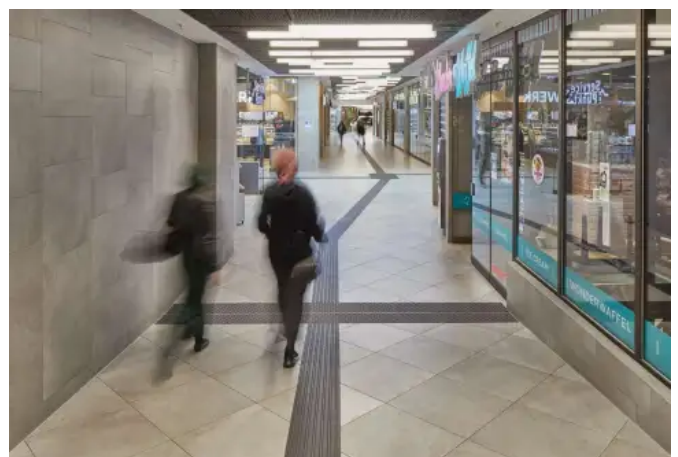
Blindenleitsystem

Einsatzbereiche

Die Blindenleitsysteme finden im Innen- und Außenbereich Anwendung. Egal ob im Bereich Retail, Gesundheit und Pflege oder andere öffentliche Bereiche wie Kultur, Verwaltung und vorallem auch Industrie und Infrastruktur – Blindenleitsysteme kommen überall dort zum Einsatz wo blinde oder schlecht sehende Menschen Unterstützung brauchen.

Lieferprogramm

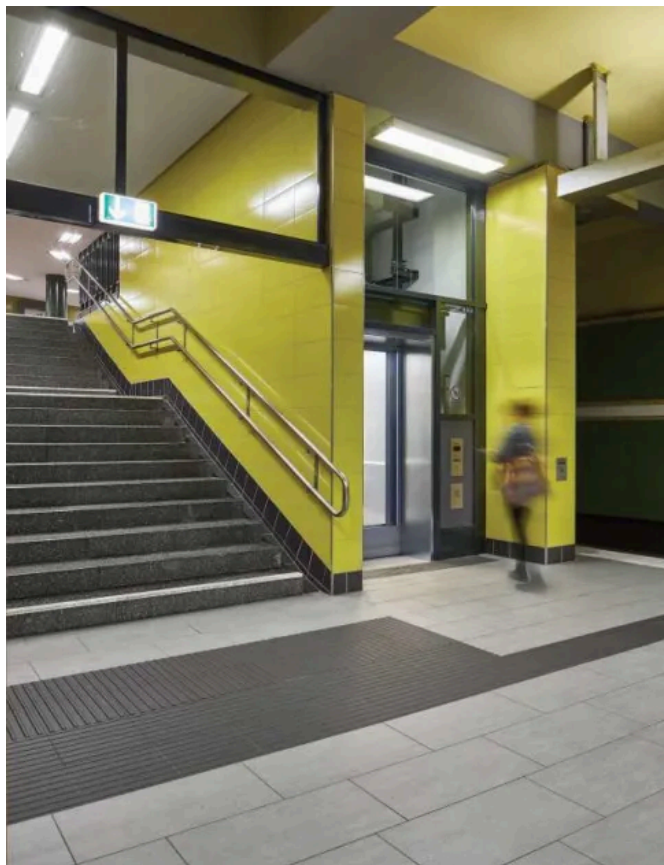
- Bodenfliese
- Blindenleitfliese Noppenstruktur
- Blindenleitfliese Rippenstruktur
- Blindenleitplatte Rippenstruktur
- Blindenleitplatte Rippenstruktur – einseitig abgeschrägt



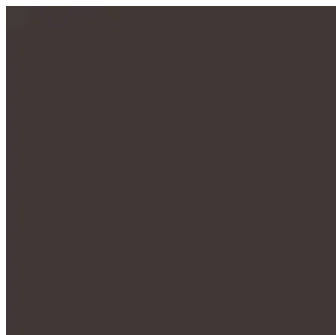
Blindenleitsystem

Blindenleitsysteme

Aus der Serie Blindenleitsystem von Agrob Buchtal Solar Ceramics



Farben und Oberflächen



Bodenfliese graphit



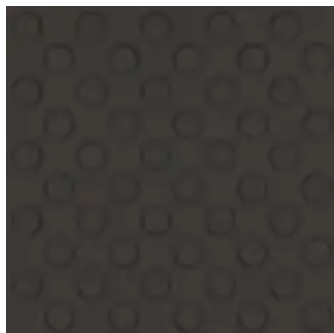
Bodenfliese anthrazit



Bodenfliese kreide

Blindenleitsysteme

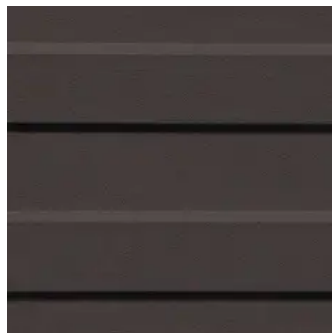
Aus der Serie Blindenleitsystem von Agrob Buchtal Solar Ceramics



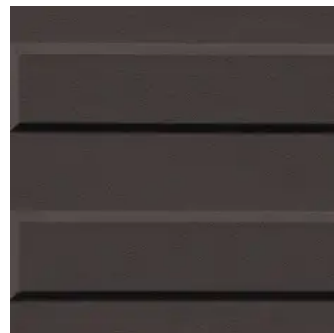
Blindenleitfliese Noppenstruktur



Blindenleitfliese Rippenstruktur



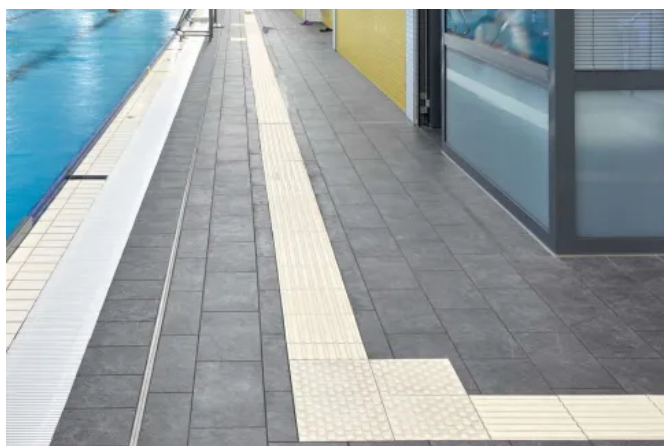
Blindenleitplatte Rippenstruktur



Rippenstruktur einseitig abgeschrägt

Formate

- 15,4 x 15,4 cm
- 30 x 30 cm



Blindenleitsystem



Blindenleitsystem

Weitere Informationen

Weitere Informationen zu den [Blindenleitsystemen](#)

Agrob Buchtal Solar Ceramics GmbH

Absender

Servaisstr. 9-11
53347 Alfter
Deutschland

Tel. +49 228 391-0, Fax +49 228 391-3452

agrob-buchtal@deutsche-steinzeug.de, agrob-buchtal.de

Datum:

☐

Per Fax

☐

Per Brief

☐

Für meine Notizen

☐

Bitte nehmen Sie mit mir Kontakt auf und vereinbaren Sie einen Termin mit mir.

☐

Bitte übersenden Sie mir für Ihre Produkte das aktuelle Katalogmaterial.

☐

Bitte übersenden Sie mir für Ihre Produkte ausführliche Planungsunterlagen.

Anfrage zur Produktserie „Blindenleitsystem“

Mitteilung: