

Blechprofilroste und Pressroste für Boden, Fassade und Treppe

Von Lichtgitter Blechprofilroste



Lichtgitter Blechprofilroste GmbH &
Co. KG Werk Sulz
Neckarwiesen 20
72172 Sulz
Deutschland

Tel.: +49 7454 9582-0
Fax: +49 7454 9582-49

sulz@lichtgitter.com
www.lichtgitter.com

Flammenhemmende Blechprofilroste für Trafoanlagen und Industrieanlagen.

Produkte

- **Blechprofilroste aus Stahl, Edelstahl und Aluminium**
 - Flammenhemmende Varianten: **BH-HN, BP-H, BN-OF**
 - Belastbar, rutschhemmend, normgerecht
- **Weitere Produkte:** Gitterroste, Gitterrost- und Blechprofilstufen

Materialien & Eigenschaften

- **Stahl:** verzinkt oder beschichtet, langlebig, korrosionsgeschützt
- **Edelstahl:** besonders witterungs- und chemiebeständig, wartungsarm
- **Aluminium:** leicht, witterungsbeständig, flexibel einsetzbar

Einsatzbereiche

- Trafowannen, Umspannwerke, Industrie- und Energieanlagen
- Laufstege, Brücken, Parkhäuser, Treppen

Produktion & Qualität

- Fertigung ausschließlich in **Sulz am Neckar (Deutschland)**
- Hohe Normkonformität, **Korrosionsschutz in der gruppeneigenen Verzinkerei**
- Nachhaltige Fertigung: Einsatz recycelter Materialien, Abluftreinigung, Wärmerückgewinnung

Relevante Merkmale für Planer und Bauunternehmen

- Maßgeschneiderte, sichere Lösungen für **sicherheitskritische Bereiche**
- Flammenhemmende Systeme speziell für Trafowannen
- BIM-fähige Ausschreibungstexte und Referenzprojekte verfügbar
- Optimierte Materialwahl für Belastung und Umgebung

Blechprofilroste für Bodenbeläge, Laufstege und Arbeitsbühnen

Aus der Serie Blechprofilroste und Pressroste für Boden, Fassade und Treppe von Lichtgitter Blechprofilroste



Blechprofilroste sind C-förmig profilierte und gekantete Bauelemente. Die Anwendungsmöglichkeiten von Blechprofilrosten sind vielfältig, ob als Arbeitsbühnen, Rampen, Fassaden, Lauf- und Versorgungswege sowie als großflächige Schutzmatten für Arbeitsbereiche unterhalb von Fördersystemen.

Lichtgitter Blechprofilroste

Blechprofilroste zeichnen sich insbesondere durch ihre hohe Rutschhemmung und stabile und sichere Tritt- und Standflächen aus. Sie sind auch dort besonders gut einzusetzen, wo große Stützweiten überbrückt werden müssen oder hohe Belastungen vorgegeben sind. Dadurch entfallen aufwendige Unterkonstruktionen. Sie werden als leicht montierbare Fertigelemente für begehbare und befahrbare Bodenflächen, wie z. B. Bühnen, Laufstege, Treppen, Podeste verwendet. Ein entscheidendes Merkmal der Blechprofilroste ist, dass Flüssigkeiten und Schmutz sich nicht ablagern können.

Die Blechprofilroste werden standardmäßig verzinkt nach DIN EN ISO 1461. Weitere Oberflächenbehandlungen wie z. B. Pulverbeschichtung sind ebenfalls möglich.

Werkstoffe	Blechdicke	Oberfläche
Stahl verzinkt	2 und 2,5 mm	roh, feuerverzinkt, bandverzinkt
Edelstahl	1,5 und 2 mm	roh, gebeizt
Aluminium	2 und 2,5 mm	roh, gebeizt, eloxiert
Kontinuierlich schmelztauchverzinktes Material auf Anfrage nach DIN EN 10327	auf Anfrage	

Blechprofilroste für Bodenbeläge, Laufstege und Arbeitsbühnen

Aus der Serie Blechprofilroste und Pressroste für Boden, Fassade und Treppe von Lichtgitter Blechprofilroste

Blechprofilrosttyp BZ



Die Blechprofilroste Typ **BZ (Zahn)** bieten durch die extrem ausgeprägte Oberflächenprofilierung einen hohen Grad an Rutschhemmung. Sie werden darum in Bereichen eingesetzt, wo mit Fetten gearbeitet wird.

	BZ	BZ-G	BZ-GP	BZ-Gv
Erläuterung		Groß	Groß, Plan	Groß, verkehrt
Einsatz	Umgebungen, an denen mit Fetten und Ölen gearbeitet	Befahrbar als Zwischenebenen	als Zwischenebenen	als Zwischenebenen (Alternative zu Fangschutzmatten)
Freier Querschnitt	bis zu ca. 50 %	min. ca. 70 %		
Durchfallschutz	Ø 15 mm (eine Kugel fällt nicht hindurch)			
Rutschhemmung	R11/ V10 (Stahl, feuerverzinkt); R13/ V10 (Edelstahl)	R10/ V10 (Stahl, feuerverzinkt)	R12 /V10 (Stahl, bandverzinkt)	R9/ V10 (Stahl, bandverzinkt)



Industriehalle

Blechprofilroste für Bodenbeläge, Laufstege und Arbeitsbühnen

Aus der Serie Blechprofilroste und Pressroste für Boden, Fassade und Treppe von Lichtgitter Blechprofilroste

Blechprofilrosttyp BP

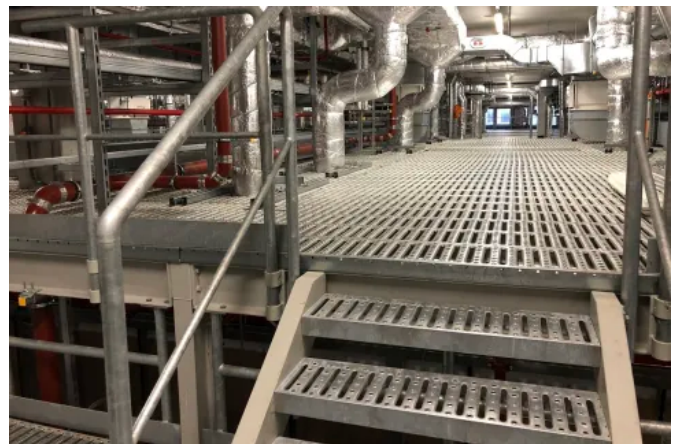


Die Blechprofilroste Typ BP (**Parallel**) zeichnen sich durch hohe Tragfähigkeit aus. BP kann auch ohne Noppen geliefert werden und eignet sich somit für den Einsatz im Regalbau.

	BP	BP-Ü	BP-oN
Erläuterung		Parallel-überhöht	Parallel, ohne Noppen
Einsatz	Wartungsbühnen, Regalbau	Treppenroste	Regalbau
Freier Querschnitt	bis zu. ca. 27,2 %		
Durchfallschutz	Ø 20 mm (eine Kugel fällt nicht hindurch)		
Rutschhemmung	R11/ V10 (Stahl, feuerverzinkt)	R13/ V10 (Stahl, feuerverzinkt)	R9 /V10 (erwartet)



Spezielle Anwendung, Wartungsstege



Wartungsstege

Blechprofilrost Typ BR

Der Blechprofilrost Typ BR (Raute) eignet sich besonders für Bereiche, an denen hohe Belastungen auf eine kleine Aufstandsfläche treffen.

Blechprofilroste für Bodenbeläge, Laufstege und Arbeitsbühnen

Aus der Serie Blechprofilroste und Pressroste für Boden, Fassade und Treppe von Lichtgitter Blechprofilroste



	BR	BR-oN
Erläuterung		Raute, ohne Noppen
Einsatz	Auffahrampen, Parkflächen	Regalbau
Freier Querschnitt ^{*)}	bis zu. ca. 42,5 %	
Durchfallschutz	Ø 35 mm (eine Kugel fällt nicht hindurch)	
Rutschhemmung	R11/ V10 (Stahl, feuerverzinkt)	R9 /V10 (erwartet)

^{*)} Abhängig von der Breite



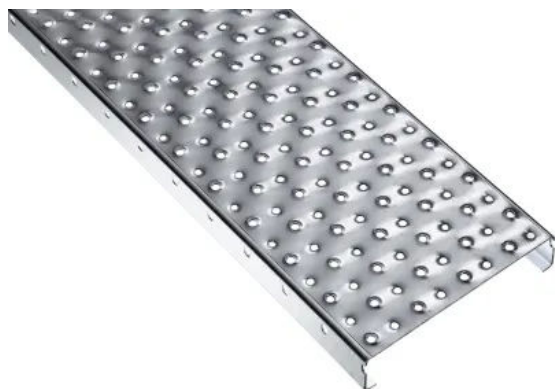
PKW-Auffahrampe

Blechprofilrosttyp BN-0

Die nach oben gedrückten Noppen zeichnen diesen Blechprofilrosttyp BN-0 aus. Sie sorgen neben der besonders guten Standsicherheit, auch für eine Drainage. Eine weitere Ausführung ist der Typ BN-OL, der sich jedoch nur durch den größeren Lochdurchmesser unterscheidet.

Blechprofilroste für Bodenbeläge, Laufstege und Arbeitsbühnen

Aus der Serie Blechprofilroste und Pressroste für Boden, Fassade und Treppe von Lichtgitter Blechprofilroste



	BN-0
Erläuterung	Eine weitere Ausführung ist der Typ BN-0L, der sich jedoch nur durch den größeren Lochdurchmesser unterscheidet.
Einsatz	Arbeitsbühnen
Freier Querschnitt	bis zu ca. 5 %
Durchfallschutz	Ø 10 mm (eine Kugel fällt nicht hindurch)
Rutschhemmung	R11/ V10 (Stahl, feuerverzinkt)



Arbeitsbühne

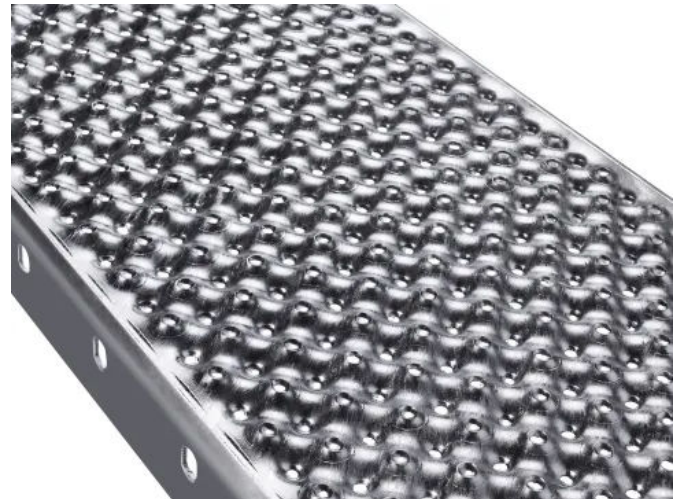
Blechprofilrosttyp BN-OP

Speziell für den öffentlichen Bereichen wurde der Blechprofilrost **BN-OPx** (noppe, offen plus, x mm) entwickelt.

Das Stanzraster dieses Rosttypes ermöglicht mit Stiletto-Absätzen ein problemloses Begehen bei gleichzeitiger hoher Rutschhemmung.

Blechprofilroste für Bodenbeläge, Laufstege und Arbeitsbühnen

Aus der Serie Blechprofilroste und Pressroste für Boden, Fassade und Treppe von Lichtgitter Blechprofilroste



	BN-OP5	BN-OP8
Erläuterung	Durchmesser, der nach oben und unten geprägten Löcher 5 mm	Durchmesser, der nach oben und unten geprägten Löcher 8 mm
Einsatz	Laufstege	Rampen
Freier Querschnitt	bis zu ca. 7,5 %	bis zu ca. 17 %
Durchfallschutz	Ø 5 mm (eine Kugel fällt nicht hindurch)	Ø 10 mm (eine Kugel fällt nicht hindurch)
Rutschhemmung	R11/ V10 (Stahl, feuerverzinkt) R13/ V10 (Stahl unbehandelt)	R12/ V10 (Stahl feuerverzinkt)

Blechprofilroste für Bodenbeläge, Laufstege und Arbeitsbühnen

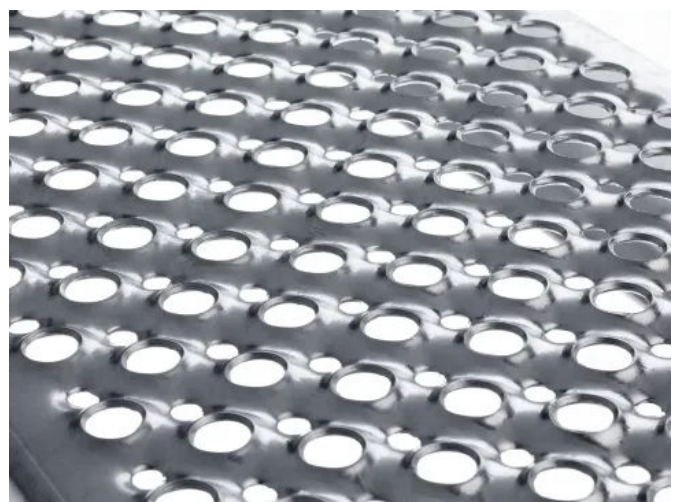
Aus der Serie Blechprofilroste und Pressroste für Boden, Fassade und Treppe von Lichtgitter Blechprofilroste



Rampe Seniorenzentrum Wedel

Blechprofilrosttyp BN-OD

Der Blechprofilrosttyp BN-OD (Noppe offen, different) hat nach oben und nach unten ausgestanzte Löchern, in verschiedenen Durchmessern (14 mm bzw. 7 mm).



Blechprofilroste für Bodenbeläge, Laufstege und Arbeitsbühnen

Aus der Serie Blechprofilroste und Pressroste für Boden, Fassade und Treppe von Lichtgitter Blechprofilroste

	BN-OD
Erläuterung	
Einsatz	Arbeitsbühnen
Freier Querschnitt	bis zu ca. 27 %
Durchfallschutz	Ø 15 mm (eine Kugel fällt nicht hindurch)
Rutschhemmung	R12/ V10 (Stahl, feuerverzinkt)



Laufstege

Blechprofilrosttyp BN-G

Beim Blechprofilrosttyp **BN-G** (Noppe geschlossen) sind die nach oben gedrückten Noppen geschlossen. Sie bieten eine hohe Rutsicherheit und werden häufig in Innenbereichen eingesetzt.



	BN-G	BN-G33	BN-G33vi
Erläuterung		Rostbreite auch 330 mm	wie BN-G33, aber mit i-förmiger Antrittskante
Freier Querschnitt			0%

Blechprofilroste für Bodenbeläge, Laufstege und Arbeitsbühnen

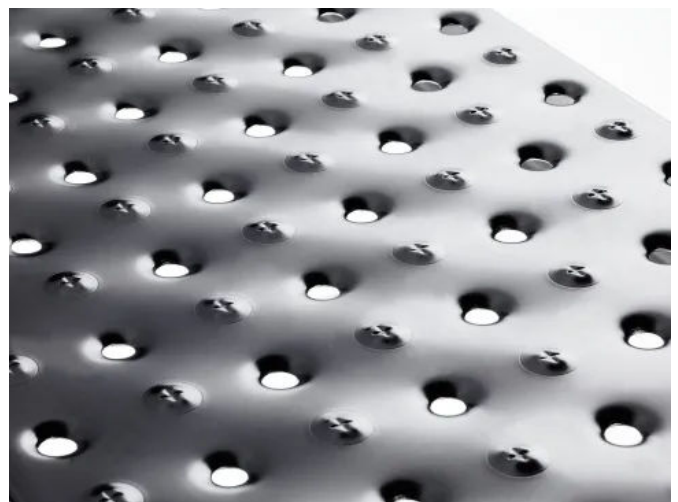
Aus der Serie Blechprofilroste und Pressroste für Boden, Fassade und Treppe von Lichtgitter Blechprofilroste

Durchfallschutz	zu 100 %
Rutschhemmung	R10/ V10 (Stahl, feuerverzinkt)



Blechprofilrosttyp BN-GA

Der Blechprofilrosttyp BN-GA mit den nach oben gedrückten geschlossenen Noppen ist barfuss begehbar. Die konischen Ablauflöchern nach unten sorgen dafür, dass kein Aquaplaning entstehen kann.



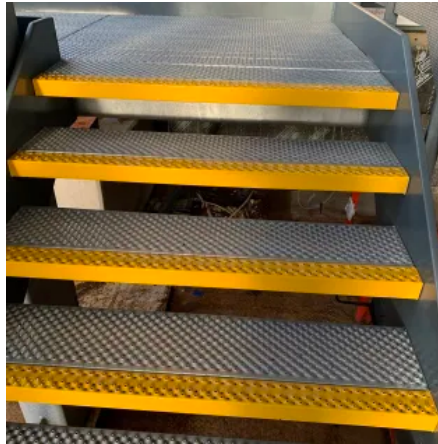
	BN-GA	BN-G
Erläuterung	Ablauflöcher	Hat nur geschlossene Noppen.
Einsatz	Bodenbeläge	
Freier Querschnitt	bis zu ca. 2,4 %	0%
Durchfallschutz	Ø 10 mm (eine Kugel fällt nicht hindurch)	zu 100 %
Rutschhemmung	R10/ V10 (Stahl, feuerverzinkt)	R10/ V10 (Stahl, feuerverzinkt)

Blechprofilroste für Bodenbeläge, Laufstege und Arbeitsbühnen

Aus der Serie Blechprofilroste und Pressroste für Boden, Fassade und Treppe von Lichtgitter Blechprofilroste



Stadionrost



Treppenrost

Pressroste für Bühnen, Podeste und Laufstege

Aus der Serie Blechprofilroste und Pressroste für Boden, Fassade und Treppe von Lichtgitter Blechprofilroste



Gitterroste werden als leicht montierbare tragende Fertigelemente für begehbare und befahrbare Bodenflächen, Abdeckungen, Bühnen, Laufstege, Treppen, Podeste, Tritte verwendet.

Pressroste in Standardausführung

Gitterroste (Pressroste) sind tragfähige, plattenförmige Körper. Sie haben viele durchgehende Öffnungen in regelmäßiger Anordnung, so dass der freie Querschnitt gewöhnlich über 70 % liegt. Gitterroste bestehen Tragstäben, die parallel zueinander angeordnet sind und in regelmäßigen Abständen von Querstäben gekreuzt und verbunden werden. Den Abschluss der Tragstäbe bildet eine Randeinfassung.

Pressroste eignen sich für begehbare und befahrbare Bodenflächen, Abdeckungen, Bühnen, Laufstege, Treppen, Podeste, Tritte, u. ä.

Als dekorative Gestaltungselemente z. B. als Deckenraster, Geländerfüllung, Sonnenschutz bieten sich Vollroste an, d. h. Pressroste, bei denen die Tragstäbe und die Querstäbe die gleiche Höhe aufweisen.

Pressroste werden aus den Materialien Stahl, Edelstahl und Aluminium hergestellt.

Die Pressroste erhalten eine geschlossene Zinkschicht, die einen hervorragenden Korrosionsschutz gewährleistet.

Für spezielle Verwendungszwecke ist ein zusätzlicher Korrosionsschutz durch Bitumentauchung, Tauch- oder Spritzlackierung, Kunststoffbeschichtung oder durch andere Oberflächenbehandlungen möglich.

Pressroste zeichnen sich durch gute Licht- und Luftdurchlässigkeit, einer hohen Tragfähigkeit bei geringem Eigengewicht, und dem einfache Ein- und Ausbau aus. Dank ihrer Konstruktion können sich Flüssigkeiten und Schmutz nicht auf den Pressrosten ablagern.

Pressroste sind in individuellen Abmessungen erhältlich. Je nach Rosttyp sind Querstabbreiten von bis zu 1800 mm möglich. Im Regelfall sollte jedoch das Maß von 1400 mm nicht überschritten werden

Pressroste für Bühnen, Podeste und Laufstege

Aus der Serie Blechprofilroste und Pressroste für Boden, Fassade und Treppe von Lichtgitter Blechprofilroste

Technische Daten Pressroste - P Standard

Tragstäbe	Mascheneinteilung	
	Tragstabteilung	Querstabteilung
20 x 2 mm	20 mm	20 mm
25 x 2 mm	22,22 mm	22,22 mm
30 x 2 mm	25 mm	25 mm
40 x 2 mm	33,33 mm	33,33 mm
20 x 3 mm		
25 x 3 mm		
30 x 3 mm		
40 x 3 mm		
Werkstoffe	S 235 JR (St 37-2), S 355 J2+N (St 52-3) Edelstahl 1.4301, 1.4571 (ab Tragstab 25 x 2) Aluminium AIMg 3 G 22, AIMg 1 F 15	

Weitere Ausführungsarten

Pressroste als Schwerlastroste

Geeignet für befahrbare Bereiche (DIN 1055-5/A1 und 1072) Berechnung sollte durch Statikern erfolgen.

Pressroste in rutschhemmender Ausführung

Pressroste werden mit gestanzten Trag- und/ oder Querstäben hergestellt. Diese Roste wurden vom Berufsgenossenschaftlichen Institut für Arbeitssicherheit in St. Augustin geprüft. Je nach Anforderung mit R 9 bis R 13.

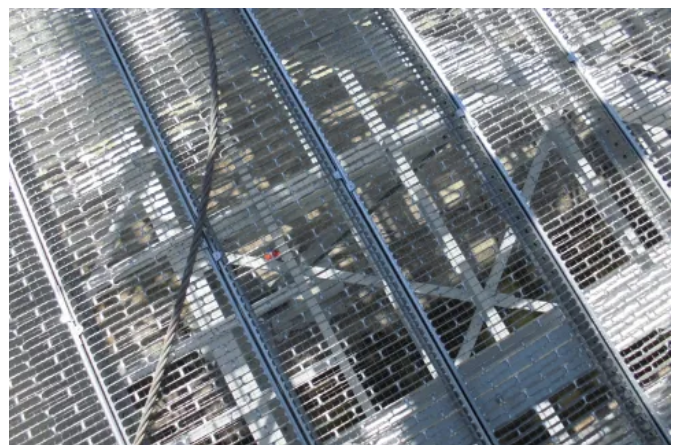
Engmaschige Pressroste

Bieten sich als Fußabstreifroste vor Türeingängen in Fußgängerzonen und in öffentlichen Bereichen an. Zu beachten ist, dass bei diesen Pressrosten die Tragstabrichtung auch die Gehrichtung ist. Bei Verlegen in anderer Richtung sollten die Roste rutschhemmend sein.

Referenzauswahl



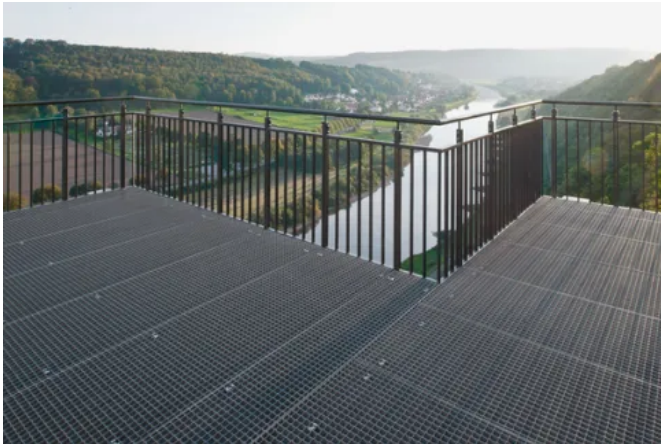
als Bodenbelag ...



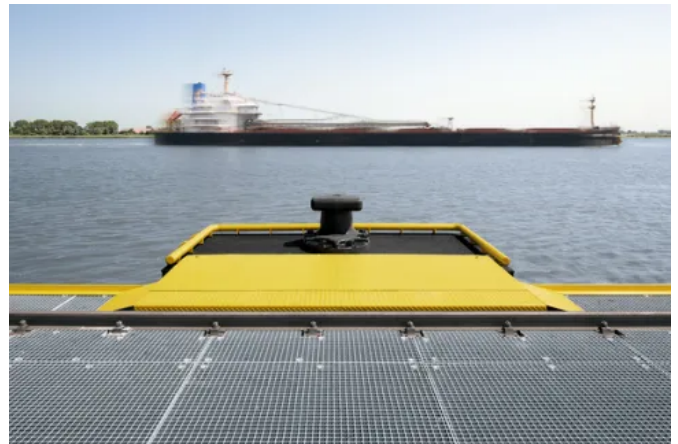
als Bodenbelag

Pressroste für Bühnen, Podeste und Laufstege

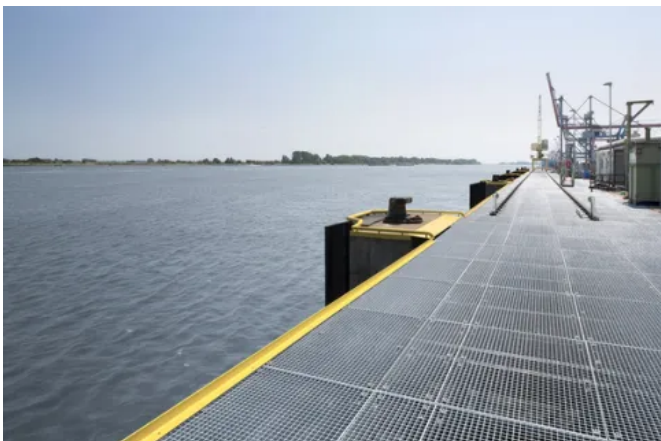
Aus der Serie Blechprofilroste und Pressroste für Boden, Fassade und Treppe von Lichtgitter Blechprofilroste



... oder Laufsteg



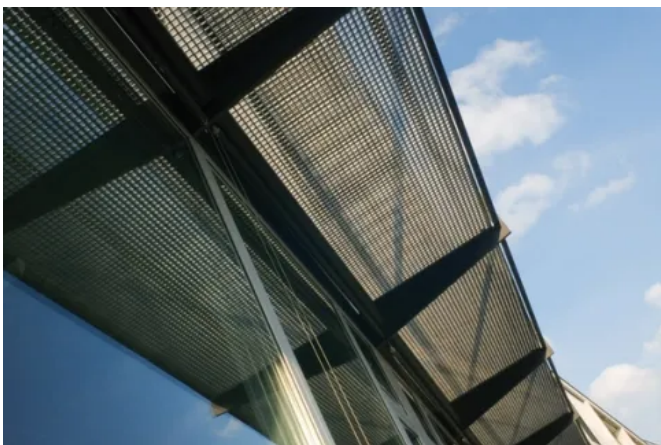
als Bootssteg ...



... als Bootsanleger



Fassadenbekleidung ...



... oder Sonnenschutz

Flammhemmende Abdeckungen für Transformatoren, Umspannwerke, Konverterstationen

Aus der Serie Blechprofilroste und Pressroste für Boden, Fassade und Treppe von Lichtgitter Blechprofilroste



Die flammhemmenden und feuerhemmenden Blechprofilroste von Lichtgitter GmbH & Co. KG dienen als Abdeckung für Auffangwannen unter Transformatoren. Sie verhindern die Flammenübertragung in die Grube, isolieren kontaminierte Öl-Löschmittel-Mischung und reduzieren das abbrennende Öl.

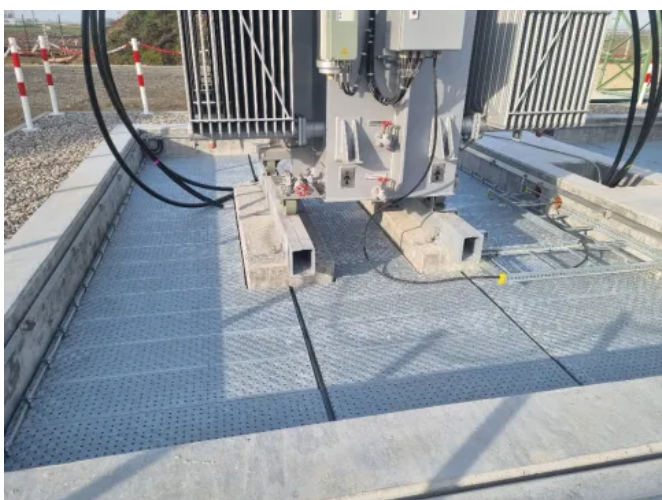
Flammhemmende Abdeckungen von Lichtgitter

Flammhemmende Abdeckungen für Transformatoren, Umspannwerke, Konverterstationen

Aus der Serie Blechprofilroste und Pressroste für Boden, Fassade und Treppe von Lichtgitter Blechprofilroste



Die flammhemmenden und feuerhemmenden Blechprofilroste von Lichtgitter GmbH & Co. KG werden als Abdeckung für Auffangwannen unter Transformatoren eingesetzt (Typen BN-OF feuerhemmend, BP-H oder BP-HN flammhemmend). Sie verhindern die Übertragung von Flammen in die Grube, tragen zur Isolierung der kontaminierten Öl-Löschmittel-Mischung bei und reduzieren den Anteil des weiterbrennenden Öls auf unter 20 %.



Flammhemmende Abdeckungen für Transformatoren, Umspannwerke, Konverterstationen

Aus der Serie Blechprofilroste und Pressroste für Boden, Fassade und Treppe von Lichtgitter Blechprofilroste

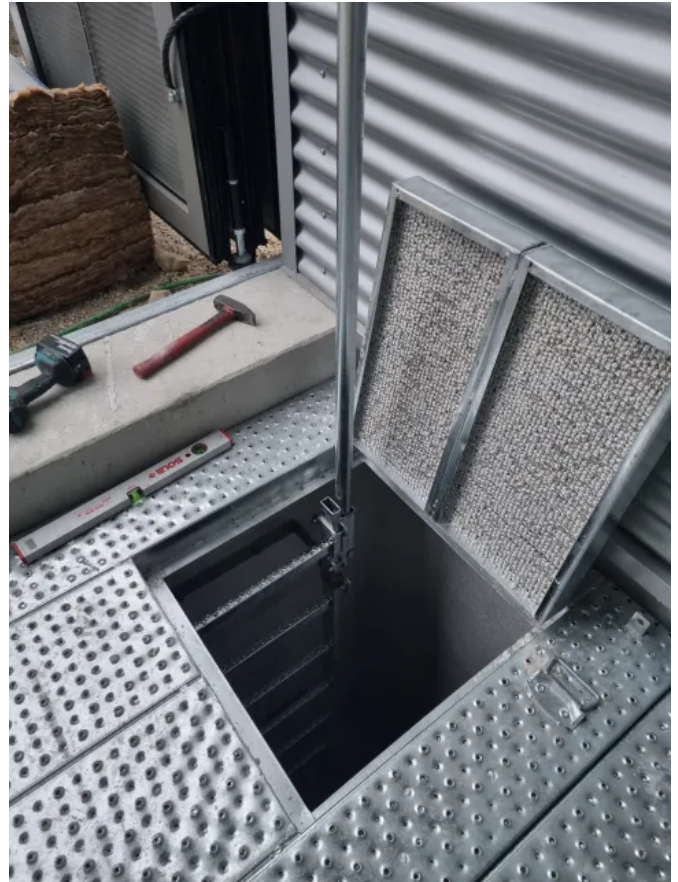
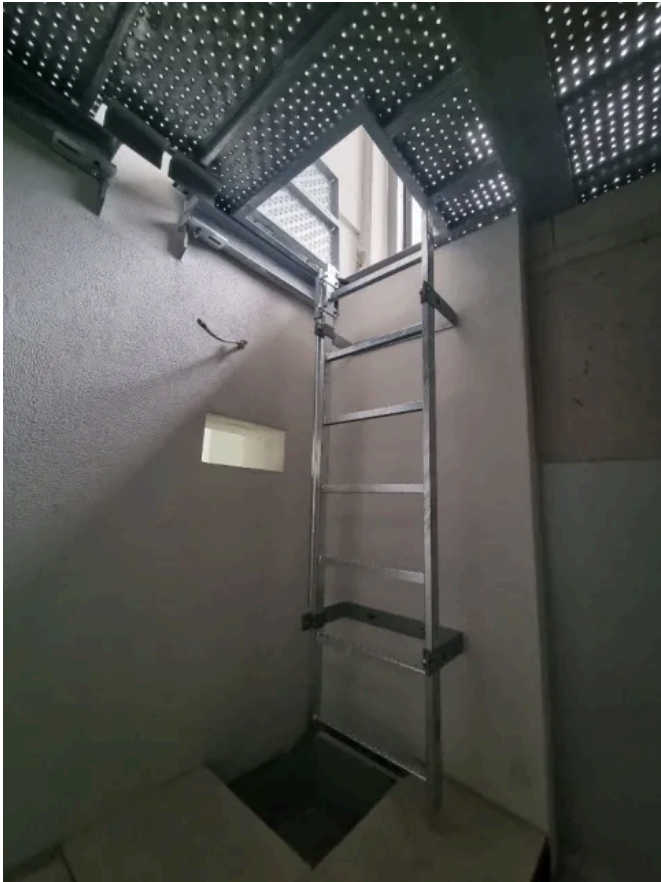


Technische Eigenschaften

- Feuerbeständig bis 1200 °C, erfüllt SGV 147, VDI 6013, BGI 810-1, Rutschhemmung R11, Traglast 500 kg/m
- Feuerverzinkt (DIN EN ISO 1461, ~55 µm) oder Edelstahl (V2A/V4A) für 30 Jahre Haltbarkeit, auch in aggressiven Umgebungen
- Bis 10 m Länge, große Stützweiten ohne Unterkonstruktion; werkzeuglose Montage spart bis 50 % Baustellenzeit

Flammhemmende Abdeckungen für Transformatoren, Umspannwerke, Konverterstationen

Aus der Serie Blechprofilroste und Pressroste für Boden, Fassade und Treppe von Lichtgitter Blechprofilroste



Flammhemmende Abdeckungen für Transformatoren, Umspannwerke, Konverterstationen

Aus der Serie Blechprofilroste und Pressroste für Boden, Fassade und Treppe von Lichtgitter Blechprofilroste

Referenzbeispiele



Flammhemmende Abdeckungen für Transformatoren, Umspannwerke, Konverterstationen

Aus der Serie Blechprofilroste und Pressroste für Boden, Fassade und Treppe von Lichtgitter Blechprofilroste



Flammhemmende Abdeckungen für Transformatoren, Umspannwerke, Konverterstationen

Aus der Serie Blechprofilroste und Pressroste für Boden, Fassade und Treppe von Lichtgitter Blechprofilroste



Flammhemmende Abdeckungen für Transformatoren, Umspannwerke, Konverterstationen

Aus der Serie Blechprofilroste und Pressroste für Boden, Fassade und Treppe von Lichtgitter Blechprofilroste



Lichtgitter Blechprofilroste GmbH & Co. KG Werk Sulz **Absender**

Neckarwiesen 20
72172 Sulz
Deutschland

Tel. +49 7454 9582-0, Fax +49 7454 9582-49
sulz@lichtgitter.com, www.lichtgitter.com

Datum:

Per Fax

Per Brief

Für meine Notizen

Bitte nehmen Sie mit mir Kontakt auf und vereinbaren Sie einen Termin mit mir.

Bitte übersenden Sie mir für Ihre Produkte das aktuelle Katalogmaterial.

Bitte übersenden Sie mir für Ihre Produkte ausführliche Planungsunterlagen.

Anfrage zur Produktserie „Blechprofilroste und Pressroste für Boden, Fassade und Treppe“

Mitteilung: