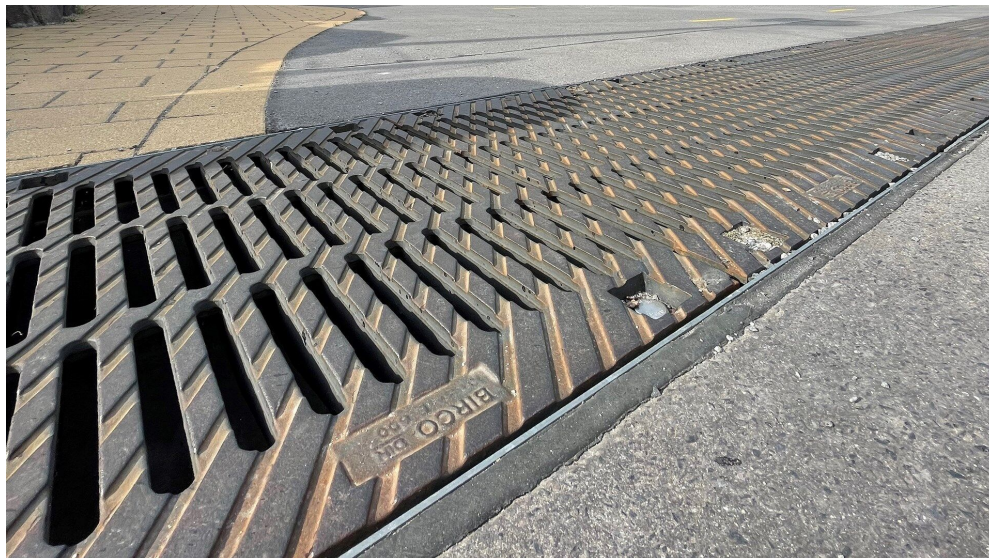


Entwässerungsrinnen

Von BIRCO



BIRCO GmbH
Herrenpfädel 142
76532 Baden-Baden
Deutschland

Tel.: +49 7221 5003-0

info@birco.de
www.birco.de

Durchdachte Entwässerungssysteme spielen eine entscheidende Rolle im modernen Bauwesen, insbesondere im Industrie- und Städtebau, indem sie effektiv Niederschlagswasser sammeln und ableiten, um Überschwemmungen und Wasserschäden zu verhindern. BIRCO bietet Entwässerungslösungen und Rinnensystemen für alle denkbaren Anwendungsbereiche, wie z. B. hohe Niederschlagsmengen, schwere Lasten, die perfekte Entwässerung für den Garten- und Landschaftsbau oder ästhetisch ansprechende Fassadenrinnen für den Hochbau.

Inhalt:

TIEFBAU OHNE WHG

- BIRCOsir® | kleine Nennweiten
- BIRCOsir® Gleisentwässerung
- BIRCOprofil

TIEFBAU MIT WHG

- BIRCOsir® | kleine Nennweiten
- BIRCOmassiv
- BIRCOmax-i®
- BIRCOprotect
- BIRCOsolid® Kastenrinne
- BIRCOdicht

GALABAU

- BIRCOslim®
- BIRCOplus
- BIRCOLight® mit Stahlzarge
- BIRCOLight® mit Gusszarge
- BIRCOLight® triloc
- BIRCOLight® Fassadenentwässerung
- BIRCOschlitzaufsätze
- BIRCOtopline®
- BIRCOparksafe®

BIRCO Entwässerungsrinnen TIEFBAU OHNE WHG

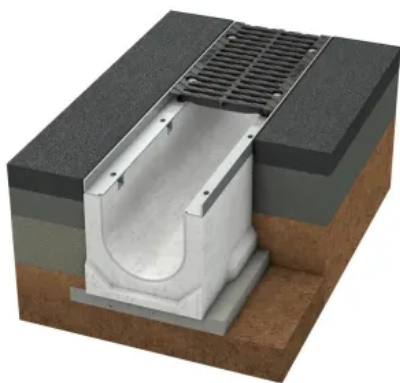
Aus der Serie Entwässerungsrinnen von BIRCO



Mit BIRCOsir® lassen sich unterschiedlichste Entwässerungskonzepte realisieren. Bei öffentlichen Verkehrsbetrieben oder Gleisanlagen in der Industrie sorgt BIRCOsir Gleisentwässerung für eine schnelle und sichere Ableitung des Oberflächen- und anfallenden Schienenwassers. Bei geringen Aufbauhöhen gewährleistet die Stahlrinne BIRCOprofil optimale Entwässerungsleistungen bei zuverlässiger Verkehrssicherheit.

BIRCO Entwässerungsrinnen Tiefbau ohne WHG-Zulassung

BIRCOsir® Entwässerungsrinnen (kleine Nennweiten)



BIRCOsir® Betonrinnen für Linienentwässerung

BIRCOsir® - kleine Nennweiten (NW 100, NW 150, NW 200 AS) werden aus druckresistentem C 40/50 Beton hergestellt und sind bis **Klasse F 900 belastbar**. Das System bietet neben einer Vielzahl unterschiedlicher Abdeckungen auch Sinkkästen mit hervorragender Ablaufleistung. Die **NW 200 AS verfügt über eine EPD** und ist die Basis für die BIRCO Blindenleitsysteme, das zertifizierte und prämierte Abdeckungsprogramm zur Kombination von Entwässerung und Leitsystem im öffentlichen Raum.

Weitere Informationen zu **BIRCOsir® - kleine Nennweiten**

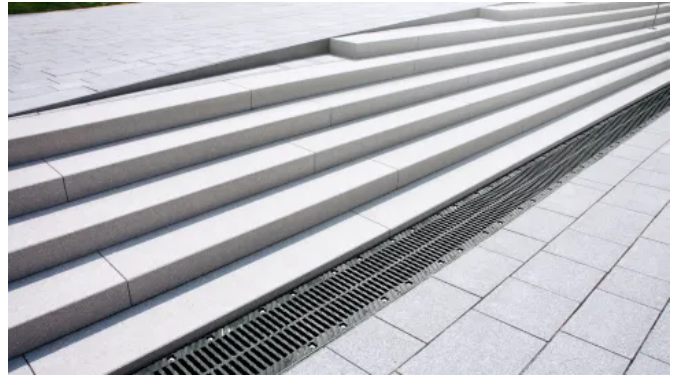
BIRCOcolor – Farbe für die Rinnenabdeckungen

BIRCO Entwässerungsrinnen TIEFBAU OHNE WHG

Aus der Serie Entwässerungsrinnen von BIRCO



BIRCOsir® NW 200

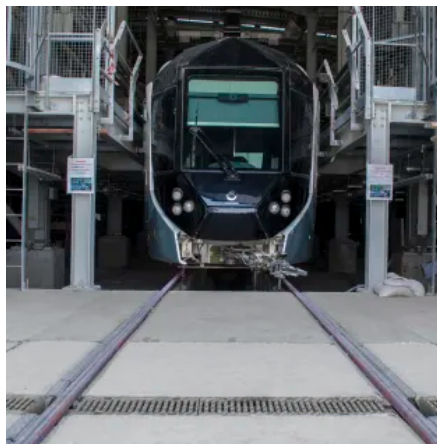


BIRCOsir® NW 200 Treppenentwässerung

BIRCOsir® Gleisentwässerung



BIRCOsir® - Gleisentwässerung



BIRCOsir® - Gleisentwässerung (NW 100) sorgt bei öffentlichen Verkehrsbetrieben und Gleis- anlagen in der Industrie für eine zuverlässige Ableitung des Oberflächenwassers sowie des anfallenden Schienenwassers. Reibungsloser Betrieb und Verkehrssicherheit bei deutlich reduziertem Wartungsaufwand sowie Spritzwasserschutz für die Verkehrsteilnehmer sind garantiert.

Weitere Informationen **BIRCOsir® - Gleisentwässerung**

BIRCO Entwässerungsrinnen TIEFBAU OHNE WHG

Aus der Serie Entwässerungsrinnen von BIRCO

BIRCOprofil



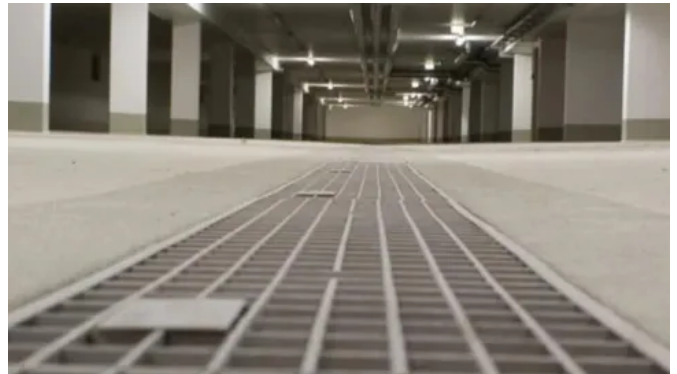
BIRCOprofil (NW 196) ist ein multifunktionales Entwässerungssystem aus Stahl bzw. Edelstahl (V2A). Es eignet sich besonders für Situationen mit **begrenzter Aufbauhöhe** und bietet hier hervorragende Entwässerungsleistungen.

Zusätzlich dient es der Aufnahme von Schleppwasser und erfüllt die Funktion einer Entlastungs-/Verdunstungsrinne. BIRCOprofil ist bis Klasse C 250 belastbar, **bei gesondertem Einbau bis Klasse E 600**.

Weitere Informationen **BIRCOprofil**

BIRCOcolor – Farbe für die Rinnenabdeckungen

BIRCOprofil



BIRCO GmbH

Absender

Herrenpfädel 142
76532 Baden-Baden
Deutschland

Tel. +49 7221 5003-0
info@birco.de, www.birco.de

Datum:

☐

Per Fax

☐

Per Brief

☐

Für meine Notizen

☐

Bitte nehmen Sie mit mir Kontakt auf und vereinbaren Sie einen Termin mit mir.

☐

Bitte übersenden Sie mir für Ihre Produkte das aktuelle Katalogmaterial.

☐

Bitte übersenden Sie mir für Ihre Produkte ausführliche Planungsunterlagen.

Anfrage zur Produktserie „Entwässerungsrinnen“

Mitteilung: