

Entwässerungsrinnen

Von BIRCO



BIRCO GmbH
Herrenpfädel 142
76532 Baden-Baden
Deutschland

Tel.: +49 7221 5003-0

info@birco.de
www.birco.de

Durchdachte Entwässerungssysteme spielen eine entscheidende Rolle im modernen Bauwesen, insbesondere im Industrie- und Städtebau, indem sie effektiv Niederschlagswasser sammeln und ableiten, um Überschwemmungen und Wasserschäden zu verhindern. BIRCO bietet Entwässerungslösungen und Rinnensystemen für alle denkbaren Anwendungsbereiche, wie z. B. hohe Niederschlagsmengen, schwere Lasten, die perfekte Entwässerung für den Garten- und Landschaftsbau oder ästhetisch ansprechende Fassadenrinnen für den Hochbau.

Inhalt:

TIEFBAU OHNE WHG

- BIRCOsir® | kleine Nennweiten
- BIRCOsir® Gleisentwässerung
- BIRCOprofil

TIEFBAU MIT WHG

- BIRCOsir® | große Nennweiten
- BIRCOmassiv
- BIRCOmax-i®
- BIRCOprotect
- BIRCOsolid® Schlitzrinne
- BIRCOsolid® Kastenrinne
- BIRCOdicht
- BIRCOport

GALABAU

- BIRCOslim®
- BIRCOplus
- BIRCOlight® mit Stahlzarge
- BIRCOlight® mit Gusszarge
- BIRCOlight® triloc
- BIRCOlight® Fassadenentwässerung
- BIRCOschlitzaufsätze
- BIRCOtopline®
- BIRCOparksafe®

BIRCO Entwässerungsrinnen TIEFBAU MIT WHG

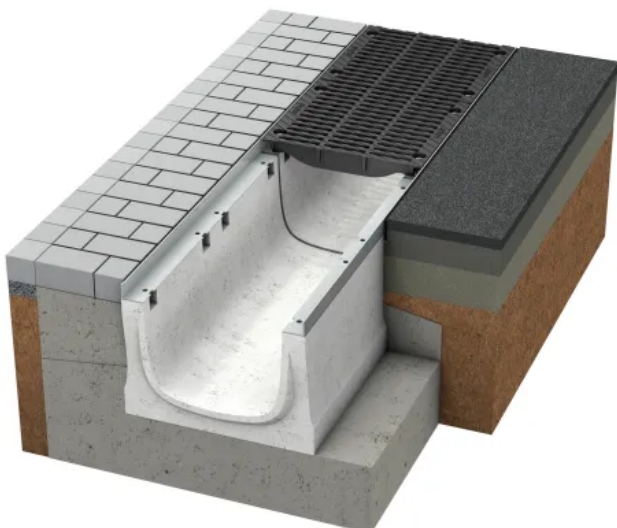
Aus der Serie Entwässerungsrinnen von BIRCO



Unter diese Rubrik fallen BIRCOsir® - große Nennweiten, BIRCOmassiv, BIRCOmax-i®, BIRCOprotect, BIRCOsolid Kastenrinne und BIRCOdicht.

BIRCO Entwässerungsrinnen Tiefbau mit WHG-Zulassung

BIRCOsir® - große Nennweiten



BIRCOsir® - große Nennweiten (NW 320, NW 420, NW 520, NW 1000) werden aus druckresistentem C 40/50 Beton hergestellt. Die BIRCOhyperbel-Bauform (NW 320 - NW 520) bietet ein hohes Retentionsvolumen und Stabilität. Das System ist **bis Klasse F 900 belastbar**, der Typ-I Einbau ist bis Klasse D 400 problemlos möglich. Die einzigartige Nut-/Feder-Form sorgt für Dichtigkeit und Dehnfugen. Die **DIBt-Zulassung (Z-74.4.181)** sorgt für Planungssicherheit.

Weitere Informationen [BIRCOsir® - große Nennweiten](#)

BIRCOcolor – Farbe für die Rinnenabdeckungen

BIRCOsir® - große Nennweiten

BIRCO Entwässerungsrinnen TIEFBAU MIT WHG

Aus der Serie Entwässerungsrinnen von BIRCO



BIRCOsir® - große Nennweiten

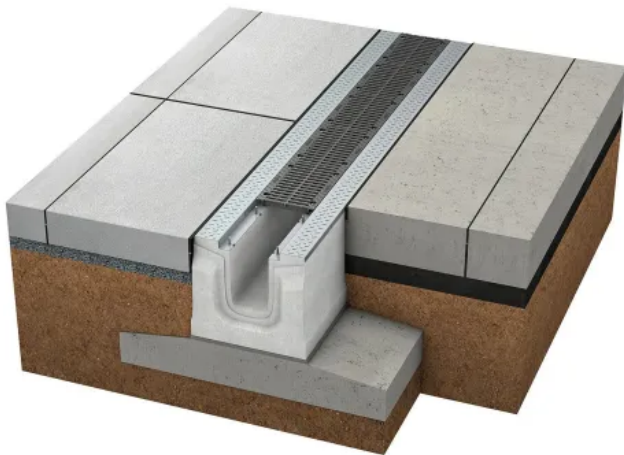


BIRCOsir® - große Nennweiten



BIRCOsir® - große Nennweiten

BIRCOmassiv



BIRCOmassiv

BIRCOmassiv (NW 170, NW 220) wird aus hochwertigem C 60/75 Beton hergestellt. Die BIRCOhyperbel-Bauform bietet **maximale Stabilität** bei optimalem Retentionsvolumen. Die monolithisch, stahlbewehrten Rinnenkörper werden durch einen Oberflächenschutz aus verzinktem Massivstahl nochmals geschützt. Das Entwässerungssystem ist **bis Klasse F 900 belastbar (im Typ-I Einbau)**, verfügt über eine **DIBt-Zulassung (Z-74.4.182)** und ist AKR-beständig. BIRCOmassiv ist die perfekte Entwässerungslösung für höchste Ansprüche wie z.B. im Logistikbereich, an Container-Umschlagplätzen, Industrieflächen, Flughäfen/Häfen oder im landwirtschaftlichen Umfeld.

Weitere Informationen **BIRCOmassiv**

BIRCOcolor – Farbe für die Rinnenabdeckungen

BIRCO Entwässerungsrinnen TIEFBAU MIT WHG

Aus der Serie Entwässerungsrinnen von BIRCO

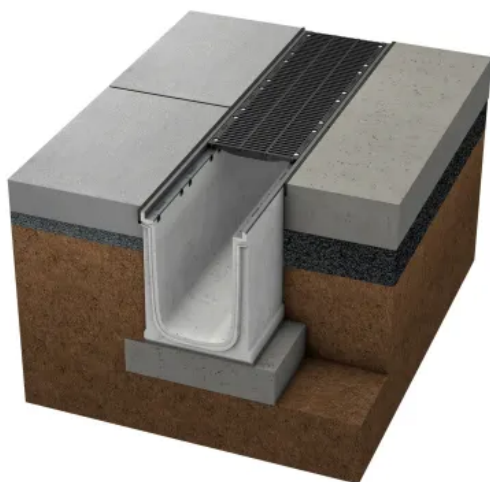


BIRCOmassiv



BIRCOmassiv

BIRCOmax-i®



BIRCOmax-i®

BIRCOmax-i® (NW 220, NW 320, NW 420, NW 520) wird aus hochwertigem C 60/75 Beton hergestellt. Mit ihrem **enormen Retentionsvolumen** von bis zu 512 Litern pro Meter bietet die Hochleistungsrinne einen sofortigen Schutz gegen starke Unwetter und Überflutungen. Die BIRCOhyperbel-Bauform gewährleistet höchste Belastbarkeit (**bis Klasse F 900**) im **Typ I-Einbau**. BIRCOmax-i® vereint die Funktionen eines Rinnensystems mit denen einer Zisterne, was sie zu einer zukunftsweisenden Lösung im urbanen Raum macht. Das System verfügt über eine **DIBt-Zulassung (Z-74.4-160)**, ist AKR-beständig und kurzfristig lieferbar. BIRCOmax-i® in der NW 520 verfügt zudem über eine EPD (Environmental Product Declaration).

Weitere Informationen **BIRCOmax-i®**

BIRCOcolor – Farbe für die Rinnenabdeckungen

BIRCO Entwässerungsrinnen TIEFBAU MIT WHG

Aus der Serie Entwässerungsrinnen von BIRCO



BIRCOmax-i®



BIRCOmax-i®



BIRCOmax-i®



BIRCOmax-i®
Der Wasserspeicher für
Stadt, Logistik und Industrie

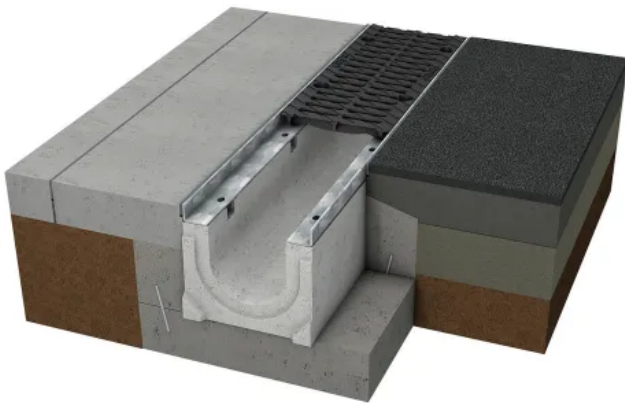
WEIL WASSER
WERTVOLL IST.



BIRCO Entwässerungsrinnen TIEFBAU MIT WHG

Aus der Serie Entwässerungsrinnen von BIRCO

BIRCOprotect



BIRCOprotect (NW100, NW 150, NW 200*) wird aus druckresistentem C 40/50 Beton hergestellt und ist **bis Klasse F 900 belastbar**. Das System ist vom **DIBt zugelassen (Z-74.4-34)**, die AdBlue-Dichtigkeit ist bestätigt. BIRCOprotect bietet einen zuverlässigen Gewässerschutz, wo **wassergefährdende Stoffe** wie Kraftstoffe, schwache Laugen/Säuren anfallen und hohe Belastungen entstehen. Im Lieferprogramm sind Sinkkästen, ein Absperrsinkkasten und stabile Abdeckungen erhältlich.

* Ab NW 320 verweist BIRCO auf die BIRCOsir® gr. Nennweiten mit bauaufsichtlicher Zulassung

Weitere Informationen **BIRCOprotect**

BIRCOcolor – Farbe für die Rinnenabdeckungen

BIRCOprotect



BIRCOprotect



BIRCOprotect



BIRCOprotect

BIRCOsolid Schlitzrinne



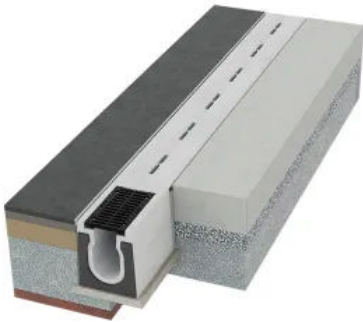
BIRCOsolid Schlitzrinne

BIRCOsolid Schlitzrinne (Profil 200/300, DN 300 und Profil 300/400) wird aus konstruktiv bewehrtem C 40/50 Beton hergestellt und ist **bis Klasse F 900 belastbar**. Das System vereint die Vorteile einer monolithischen Stahlbeton-Schlitzrinne mit den Anforderungen des WHG. Das Hochleistungs-Rinnensystem erfüllt alle Anforderungen an Stabilität, Resistenz, bietet einen Typ-I Einbau und ist bei BIRCO kurzfristig verfügbar. Der massive Betonkörper, hält höchsten Belastungen über Jahrzehnte stand. Die **DIBt-Zulassung (Z-74.4-251)** und die nachweisliche Alkaliempfindlichkeit nach DIN 1045-2 ermöglichen eine umweltbewusste Planung, die Dichtigkeit, Fugen, Wartung und Reinigung anwenderfreundlich ermöglicht.

Weitere Informationen **BIRCOsolid Schlitzrinne**

BIRCO Entwässerungsrinnen TIEFBAU MIT WHG

Aus der Serie Entwässerungsrinnen von BIRCO



BIRCOsolid Schlitzrinne Einbau

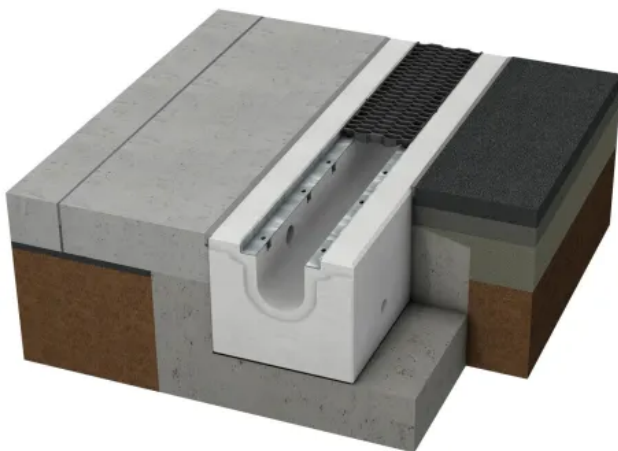


BIRCOsolid Schlitzrinne Weichschaumplatte



BIRCOsolid Schlitzrinne Ablauf

BIRCOsolid Kastenrinne



BIRCOsolid Kastenrinne

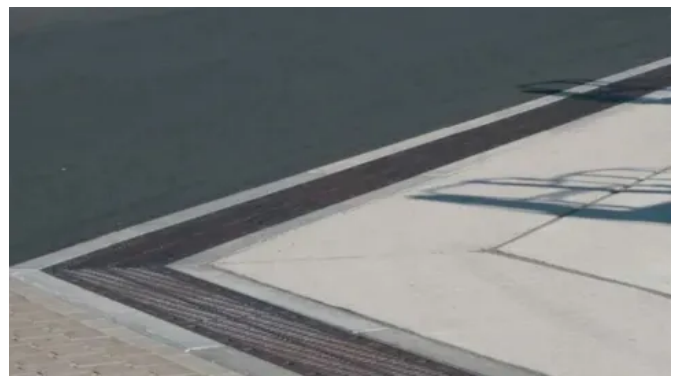
BIRCOsolid Kastenrinne (NW 150, NW 200) wird aus konstruktiv bewehrtem C 40/50 Beton hergestellt und ist **bis Klasse F 900 belastbar**. Das System zeichnet sich durch herausragende Dichtigkeit gegenüber Flüssigkeiten wie Kraftstoffen, Ölen sowie schwachen Laugen und Säuren aus. Der monolithisch, bewehrte Betonkörper, hält selbst höchsten Belastungen stand. Die **DIBt-Zulassung (Z-74.4-33)** und die AKR-Beständigkeit ermöglichen eine umweltbewusste Planung, die Dichtigkeit, Fugen, Wartung und Reinigung anwenderfreundlich ermöglicht.

Weitere Informationen [BIRCOsolid Kastenrinne](#)

BIRCOcolor – Farbe für die Rinnenabdeckungen



BIRCOsolid Kastenrinne

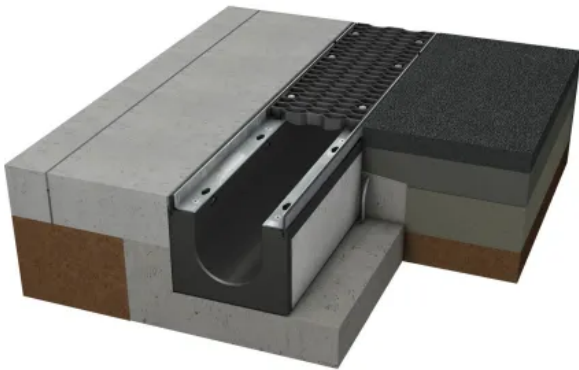


BIRCOsolid Kastenrinne

BIRCO Entwässerungsrinnen TIEFBAU MIT WHG

Aus der Serie Entwässerungsrinnen von BIRCO

BIRCOdicht



BIRCOdicht

BIRCOdicht (NW 150, NW 200, NW 300) wird aus hochwertigem C 40/50 Beton hergestellt. Die Kombination aus einer lückenlosen PEHD-Innenverkleidung und einem robusten Betonkörper (**belastbar bis Klasse F 900**) garantieren einen absolut dichten Wasserlauf. Mit der **DIBt-Zulassung (Z-74.4.52)**, ist das System bestens für die sichere Ableitung von **hochaggressiven Substanzen** geeignet (LAU-Anlagen/WHG-Bereiche der Beanspruchung „gering“, „mittel“ und „hoch“). BIRCOdicht bietet Sinkkästen, **Absperrsinkkästen**, ein vielseitiges Abdeckungsprogramm und den BIRCO Werksservice (Planung, Beratung und Berechnung).

[Weitere Informationen BIRCOdicht](#)

BIRCOcolor – Farbe für die Rinnenabdeckungen



BIRCOdicht



BIRCOdicht

BIRCOport



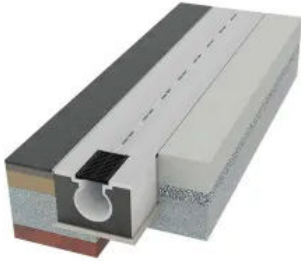
BIRCOport Rinne

BIRCOport (DN340) wird aus konstruktiv bewehrtem C 40/50 Beton hergestellt und ist **bis Klasse F 900 belastbar (individuelle Statiken möglich)**. Das System ist mit oder ohne bauseitiges Fundament einsetzbar und verfügt über selbstreinigende Schlitzte. Die Besenstrich Oberfläche bietet Grripp bei jedem Wetter. BIRCOport verfügt über eine DIBt Zulassung (Z-74.4-114), ist CE-konform, ist nachweislich Alkaliunempfindlich nach DIN 1045-2 und bietet eine WHG-konforme Verfürgung. BIRCOport bietet kompromisslose Sicherheit für Bereiche mit extremen Belastungen und nur kurzen Bauslots.

[Weitere Informationen BIRCOport](#)

BIRCO Entwässerungsrinnen TIEFBAU MIT WHG

Aus der Serie Entwässerungsrinnen von BIRCO



BIRCOport Einbau



BIRCOport Weichschaumplatte



BIRCOport mit Revision / mit Ablauf