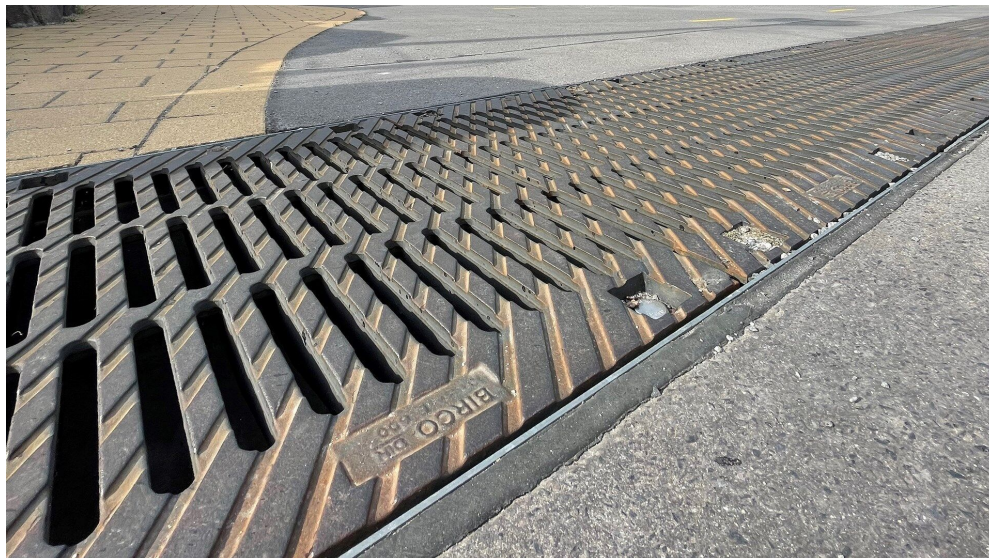


## Entwässerungsrinnen

Von BIRCO



**BIRCO GmbH**  
Herrenpfädel 142  
76532 Baden-Baden  
Deutschland

Tel.: +49 7221 5003-0

info@birco.de  
www.birco.de

Durchdachte Entwässerungssysteme spielen eine entscheidende Rolle im modernen Bauwesen, insbesondere im Industrie- und Städtebau, indem sie effektiv Niederschlagswasser sammeln und ableiten, um Überschwemmungen und Wasserschäden zu verhindern. BIRCO bietet Entwässerungslösungen und Rinnensystemen für alle denkbaren Anwendungsbereiche, wie z. B. hohe Niederschlagsmengen, schwere Lasten, die perfekte Entwässerung für den Garten- und Landschaftsbau oder ästhetisch ansprechende Fassadenrinnen für den Hochbau.

*Inhalt:*

### **TIEFBAU OHNE WHG**

- BIRCOsir® | kleine Nennweiten
- BIRCOsir® Gleisentwässerung
- BIRCOprofil

### **TIEFBAU MIT WHG**

- BIRCOsir® | kleine Nennweiten
- BIRCOmassiv
- BIRCOmax-i®
- BIRCOprotect
- BIRCOsolid® Kastenrinne
- BIRCOdicht

### **GALABAU**

- BIRCOslim®
- BIRCOplus
- BIRCOLight® mit Stahlzarge
- BIRCOLight® mit Gusszarge
- BIRCOLight® triloc
- BIRCOLight® Fassadenentwässerung
- BIRCOschlitzaufsätze
- BIRCOtopline®
- BIRCOparksafe®

## BIRCO Entwässerungsrinnen TIEFBAU MIT WHG

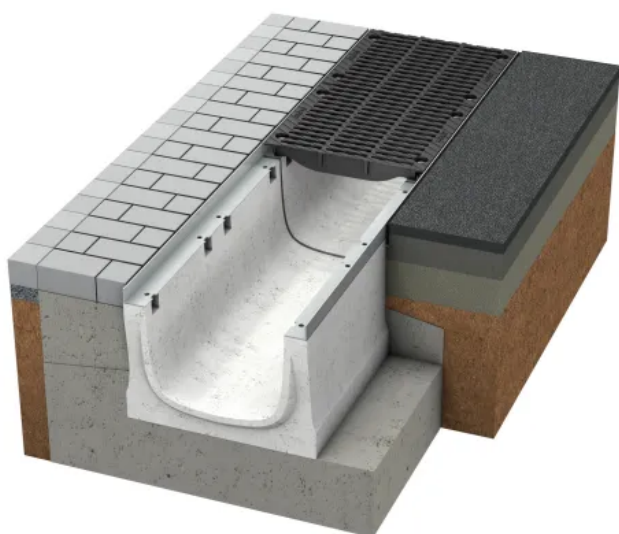
Aus der Serie Entwässerungsrinnen von BIRCO



Unter diese Rubrik fallen BIRCOsir® - große Nennweiten, BIRCOmassiv, BIRCOmax-i®, BIRCOprotect, BIRCOsolid Kastenrinne und BIRCOdicht.

### BIRCO Entwässerungsrinnen Tiefbau mit WHG-Zulassung

#### BIRCOsir® - große Nennweiten



BIRCOsir® - große Nennweiten

**BIRCOsir® - große Nennweiten** (NW 320, NW 420, NW 520, NW 1000) werden aus druckresistentem C 40/50 Beton hergestellt. Die BIRCOhyperbel-Bauform bietet ein hohes Retentionsvolumen und Stabilität. Das System ist **bis Klasse F 900 belastbar**, der Typ-I Einbau ist bis Klasse D 400 problemlos möglich. Die einzigartige Nut-/Feder-Form sorgt für Dichtigkeit und Dehnfugen. Die **DIBt-Zulassung (Z-74.4.181)** sorgt für Planungssicherheit.

Weitere Informationen **BIRCOsir® - große Nennweiten**

**BIRCOcolor** – Farbe für die Rinnenabdeckungen



## BIRCO Entwässerungsrinnen TIEFBAU MIT WHG

Aus der Serie Entwässerungsrinnen von BIRCO



BIRCOsir® - große Nennweiten

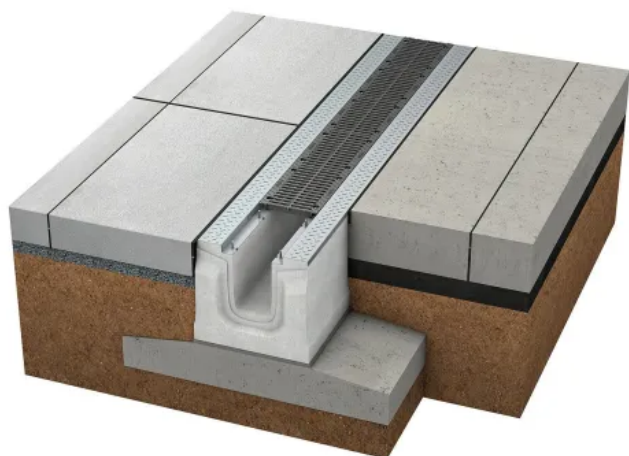


BIRCOsir® - große Nennweiten



BIRCOsir® - große Nennweiten

### BIRCOmassiv



BIRCOmassiv

**BIRCOmassiv** (NW 170, NW 220) wird aus hochwertigem C 60/75 Beton hergestellt. Die BIRCOhyperbel-Bauform bietet **maximale Stabilität** bei optimalem Retentionsvolumen. Die monolithisch, stahlbewehrten Rinnenkörper werden durch einen Oberflächenschutz aus verzinktem Massivstahl nochmals geschützt. Das Entwässerungssystem ist **bis Klasse F 900 belastbar (im Typ-I Einbau)**, verfügt über eine **DIBt-Zulassung (Z-74.4.182)** und ist AKR-beständig. BIRCOmassiv ist die perfekte Entwässerungslösung für höchste Ansprüche wie z.B. im Logistikbereich, an Container-Umschlagplätzen, Industrieflächen, Flughäfen/Häfen oder im landwirtschaftlichen Umfeld.

Weitere Informationen **BIRCOmassiv**

**BIRCOcolor** – Farbe für die Rinnenabdeckungen

## BIRCO Entwässerungsrinnen TIEFBAU MIT WHG

Aus der Serie Entwässerungsrinnen von BIRCO

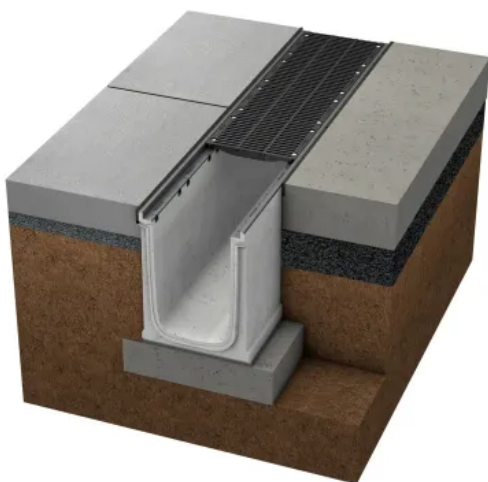


BIRCOmassiv



BIRCOmassiv

### BIRCOmax-i®



BIRCOmax-i®

**BIRCOmax-i®** (NW 220, NW 320, NW 420, NW 520) wird aus hochwertigem C 60/75 Beton hergestellt. Mit ihrem **enormen Retentionsvolumen** von bis zu 512 Litern pro Meter bietet die Hochleistungsrinne einen sofortigen Schutz gegen starke Unwetter und Überflutungen. Die BIRCOhyperbel-Bauform gewährleistet höchste Belastbarkeit (**bis Klasse F 900**) im **Typ I-Einbau**. BIRCOmax-i® vereint die Funktionen eines Rinnensystems mit denen einer Zisterne, was sie zu einer zukunftsweisenden Lösung im urbanen Raum macht. Das System verfügt über eine **DIBt-Zulassung (Z-74.4-160)**, ist AKR-beständig und kurzfristig lieferbar. BIRCOmax-i® in der NW 520 verfügt zudem über eine EPD (Environmental Product Declaration).

Weitere Informationen **BIRCOmax-i®**

**BIRCOcolor** – Farbe für die Rinnenabdeckungen



## BIRCO Entwässerungsrinnen TIEFBAU MIT WHG

Aus der Serie Entwässerungsrinnen von BIRCO



BIRCOmax-i®



BIRCOmax-i®



BIRCOmax-i®



**BIRCOmax-i®**  
Der Wasserspeicher für  
Stadt, Logistik und Industrie

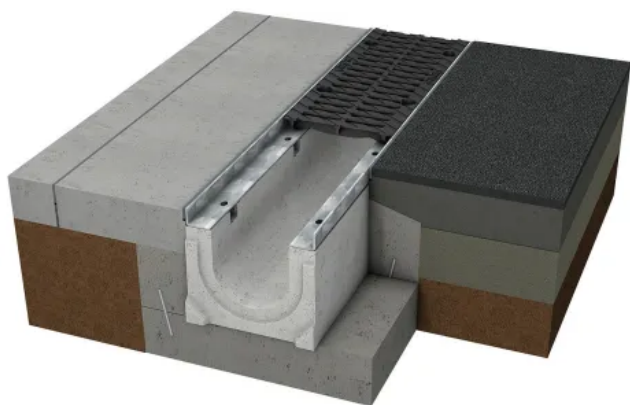
WEIL WASSER  
WERTVOLL IST.

**BIRCO**  
WATER CYCLE SOLUTIONS

## BIRCO Entwässerungsrinnen TIEFBAU MIT WHG

Aus der Serie Entwässerungsrinnen von BIRCO

### BIRCOprotect



**BIRCOprotect** (NW100, NW 150, NW 200\*) wird aus druckresistentem C 40/50 Beton hergestellt und ist **bis Klasse F 900 belastbar**. Das System ist vom **DIBt zugelassen (Z-74.4-34)**, die AdBlue-Dichtigkeit ist bestätigt. BIRCOprotect bietet einen zuverlässigen Gewässerschutz, wo **wassergefährdende Stoffe** wie Kraftstoffe, schwache Laugen/Säuren anfallen und hohe Belastungen entstehen. Im Lieferprogramm sind Sinkkästen, ein Absperrsinkkasten und stabile Abdeckungen erhältlich.

\* Ab NW 320 verweist BIRCO auf die BIRCOsir® gr. Nennweiten mit bauaufsichtlicher Zulassung

Weitere Informationen **BIRCOprotect**

**BIRCOcolor** – Farbe für die Rinnenabdeckungen

BIRCOprotect



BIRCOprotect

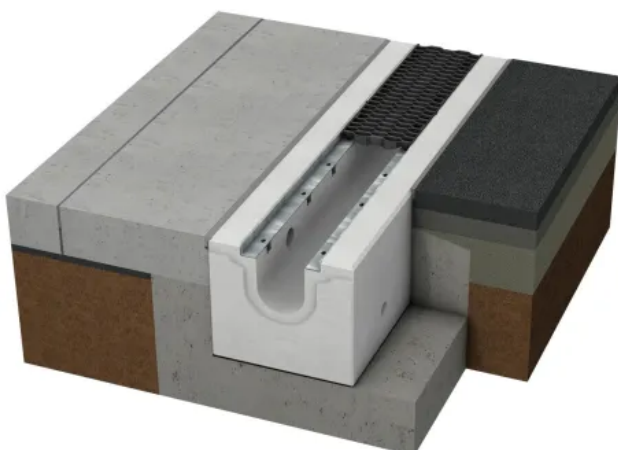


BIRCOprotect



BIRCOprotect

### BIRCOsolid Kastenrinne



**BIRCOsolid Kastenrinne** (NW 150, NW 200) wird aus konstruktiv bewehrtem C 40/50 Beton hergestellt und ist **bis Klasse F 900 belastbar**. Das System zeichnet sich durch herausragende Dichtigkeit gegenüber Flüssigkeiten wie Kraftstoffen, Ölen sowie schwachen Laugen und Säuren aus. Der monolithisch, bewehrte Betonkörper, hält selbst höchsten Belastungen stand. Die **DIBt-Zulassung (Z-74.4-33)** und die AKR-Beständigkeit ermöglichen eine umweltbewusste Planung, die Dichtigkeit, Fugen, Wartung und Reinigung anwenderfreundlich ermöglicht.

Weitere Informationen **BIRCOsolid Kastenrinne**

**BIRCOcolor** – Farbe für die Rinnenabdeckungen

BIRCOsolid Kastenrinne



## BIRCO Entwässerungsrinnen TIEFBAU MIT WHG

Aus der Serie Entwässerungsrinnen von BIRCO

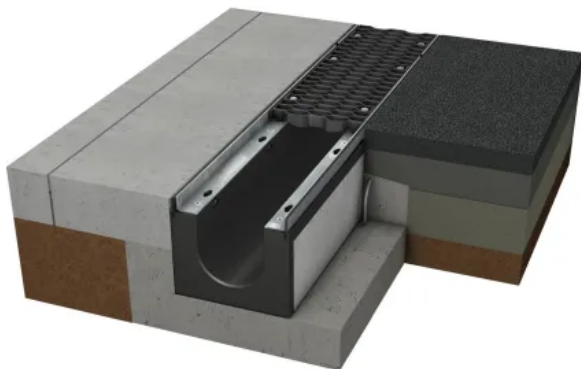


BIRCOsolid Kastenrinne



BIRCOsolid Kastenrinne

### BIRCOdicht



BIRCOdicht

**BIRCOdicht** (NW 150, NW 200, NW 300) wird aus hochwertigem C 40/50 Beton hergestellt. Die Kombination aus einer lückenlosen PEHD-Innenverkleidung und einem robusten Betonkörper (**belastbar bis Klasse F 900**) garantieren einen absolut dichten Wasserlauf. Mit der **DIBt-Zulassung (Z-74.4.52)**, ist das System bestens für die sichere Ableitung von **hochaggressiven Substanzen** geeignet (LAU-Anlagen/WHG-Bereiche der Beanspruchung „gering“, „mittel“ und „hoch“). BIRCOdicht bietet Sinkkästen, **Absperrsinkkästen**, ein vielseitiges Abdeckungsprogramm und den BIRCO Werksservice (Planung, Beratung und Berechnung).

Weitere Informationen **BIRCOdicht**

**BIRCOcolor** – Farbe für die Rinnenabdeckungen



BIRCOdicht



BIRCOdicht

BIRCO GmbH

Absender

Herrenpfädel 142  
76532 Baden-Baden  
Deutschland

Tel. +49 7221 5003-0  
[info@birco.de](mailto:info@birco.de), [www.birco.de](http://www.birco.de)

Datum:

☐

Per Fax

☐

Per Brief

☐

Für meine Notizen

☐

Bitte nehmen Sie mit mir Kontakt auf und vereinbaren Sie einen Termin mit mir.

☐

Bitte übersenden Sie mir für Ihre Produkte das aktuelle Katalogmaterial.

☐

Bitte übersenden Sie mir für Ihre Produkte ausführliche Planungsunterlagen.

Anfrage zur Produktserie „Entwässerungsrinnen“

Mitteilung: