

Schlüter® Profile

Von Schlüter-Systems



Schlüter-Systems KG
Schmölestr. 7
58640 Iserlohn
Deutschland

Tel.: +49 2371 971-0
Fax: +49 2371 971-1111

architektur@schlueter.de
www.schlueter.de

Schlüter®-Profile für elastische Wand- und Bodenbeläge

Für den Schutz der Kanten von elastischen Belägen bietet Schlüter ein Profilsortiment für verschiedene Anwendungsbereiche. Die VINPRO Profile aus eloxiertem Aluminium werden als Abschluss-, Kantenschutz- oder Übergangsprofile am Boden, an der Wand oder auf Treppenanlagen eingesetzt.

Schlüter®-LIPROTEC Lichtprofile zur Innenraumgestaltung

Die moderne Lichttechnik mit LED-Lichtprofilen ermöglicht völlig neue Gestaltungsideen. Das Licht wird projektbezogen eingesetzt, ganz flexibel beim wo und wie: Hell. Indirekt. Direkt. Kalt. Warm. Um den Sockel herum. Zur Decke hin. Oder aus der Wand heraus. In RGB und W Technologie.

Schlüter®-Profile für Fliesenabschlüsse am Boden

Schlüter®-Profile als Fliesenabschluss-, Kanten-, Übergangs-, Träger- und Dekorprofile aus Aluminium, Edelstahl und Messing für Fliesenabschlüsse und Übergänge in Bodenbelägen.

Schlüter®-Profile für Wandecken und -abschlüsse

Schlüter®-Profile für Fliesen-Wandecken, als Fugenprofil, Kanten- und Dekorprofile aus Aluminium, Edelstahl, Messing oder PVC für Wandecken und Wandabschlüsse.

Schlüter®-TREP Treppenprofile

Zur rutschhemmenden Ausführung von Belagskanten auf Treppen dienen Schlüter®-TREP Profile, die in Varianten für die unterschiedlichsten Belastungen erhältlich sind.

Schlüter®-DILEX für Bewegungs-, Rand- und Abschlussfugen

Mit den Profilen der Schlüter-DILEX Serie bietet Schlüter-Systems wartungsfreie und funktionsgerechte Lösungen für alle relevanten Bewegungsfugen in Fliesenbelägen an. Die Profile werden im Zuge der Fliesenverlegung eingearbeitet. Entsprechend der späteren mechanischen oder chemischen Belastung des Belages sind die DILEX-Profile in unterschiedlichen Materialausführungen lieferbar.

Bewegungsfugenprofile

Aus der Serie Schlüter® Profile von Schlüter-Systems



Fliesenbeläge sind nach den anerkannten Regeln der Technik in Felder aufzuteilen. Mit Schlüter-DILEX Profilen erfolgt dies: dauerhaft wartungsfrei, direkt mit der Verlegung der Fliesen, witterungs- und temperaturbeständig, im Innen- und Außenbereich.

Profile für Bewegungsfugen

Produktübersicht

Fliesenbeläge sind nach den anerkannten Regeln der Technik in Felder aufzuteilen. Mit Schlüter-DILEX Profilen erfolgt dies: dauerhaft wartungsfrei, direkt mit der Verlegung der Fliesen, witterungs- und temperaturbeständig, im Innen- und Außenbereich.

Programm

Schlüter®-DILEX-EDP

Schlüter®-DILEX-KS

Schlüter®-DILEX-EKSB

Schlüter®-DILEX-AKWS

Schlüter®-DILEX-BWB

Schlüter®-DILEX-BWS

Schlüter®-DILEX-EMP

Schlüter®-DILEX-EP

Schlüter®-DILEX-EZ 6+9

Schlüter®-DILEX-F

Schlüter®-DILEX-EDP

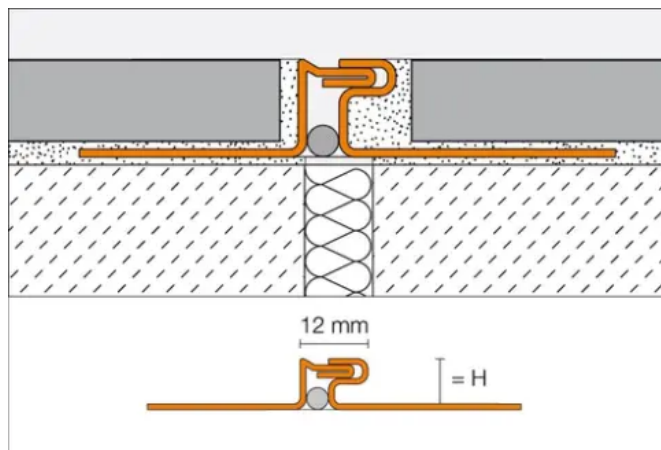
ist ein Bewegungsprofil aus Edelstahl, welches durch eine Nut- und Federverbindung horizontale Bewegungen aufnehmen kann.

Bewegungsfugenprofile

Aus der Serie Schlüter® Profile von Schlüter-Systems



Schlüter®-DILEX-EDP



Weitere Informationen: [Schlüter®DILEX EDP](#)

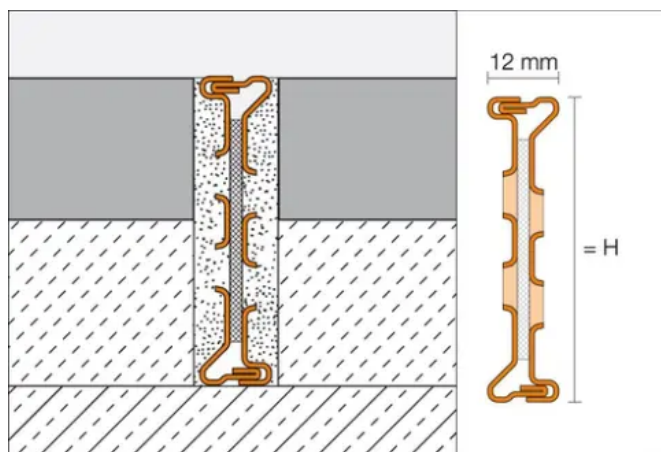
Schlüter®-DILEX-KS

ist ein wartungsfreies Bewegungsfugenprofil für mechanisch hoch beanspruchte Beschichtungen, Fliesen oder Natursteinbeläge. Es bietet einen sicheren Kantenschutz in Belägen, die durch Flurförderverkehr genutzt werden.

Die trapezförmig gelochten seitlichen Befestigungsprofile aus Edelstahl oder Aluminium sind mit einer 11 mm bzw. 6 mm breiten, weich eingestellten Bewegungszone aus thermoplastischem Elastomer verbunden.



Schlüter®-DILEX-KS



Weitere Informationen: [Schlüter®-DILEX-KS](#)

Schlüter®-DILEX-EKSB

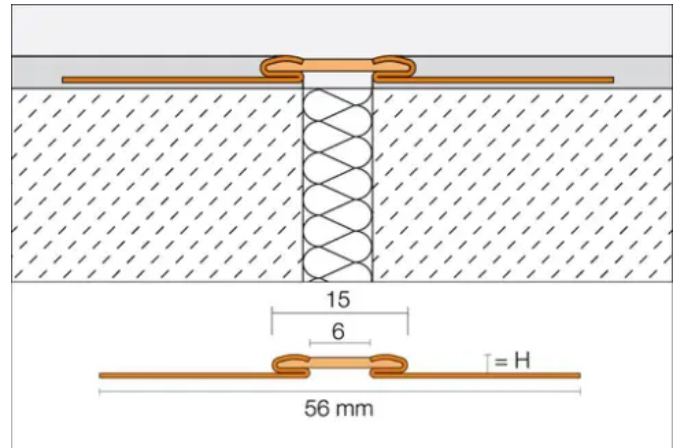
ist ein Bewegungsfugenprofil mit Kantenschutz für Beschichtungen und sonstige dünnsschichtige Bodenbeläge. Es besteht aus seitlichen Befestigungsschenkeln aus Edelstahl, die mit einer nicht auswechselbaren Dehnzone aus weichem Kunststoff verbunden sind.

Bewegungsfugenprofile

Aus der Serie Schlüter® Profile von Schlüter-Systems



Schlüter®-DILEX-EKSB



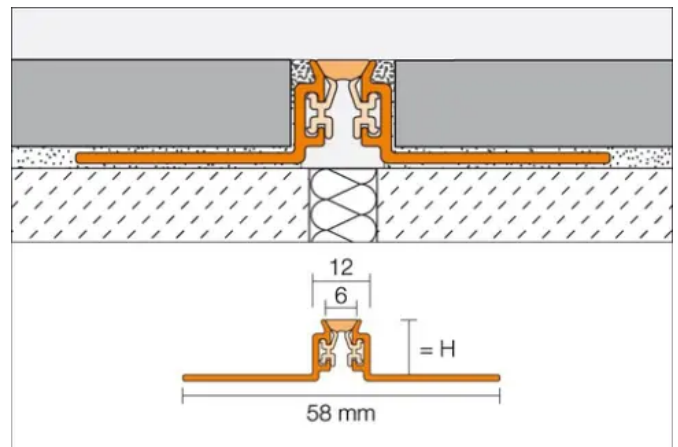
Weitere Informationen: [Schlüter®-DILEX-EKSB](#)

Schlüter®-DILEX-AKWS

ist ein Bewegungsprofil mit seitlichen Befestigungsschenkel aus Aluminium, die mit einer Bewegungszone aus weichem Kunststoff verbunden sind.



Schlüter®-DILEX-AKWS



Weitere Informationen: [Schlüter®-DILEX-AKWS](#)

Schlüter®-DILEX-BWB

ist ein vorgefertigtes Bewegungsfugenprofil aus Kunststoff zum Einbau in Fliesenbeläge. Die seitlichen trapezförmig gelochten Befestigungswinkel aus Hart-PVC-Regenerat werden unter den Fliesen im Fliesenkleber verankert und leiten auftretende Bewegungen in die Bewegungszone weiter.

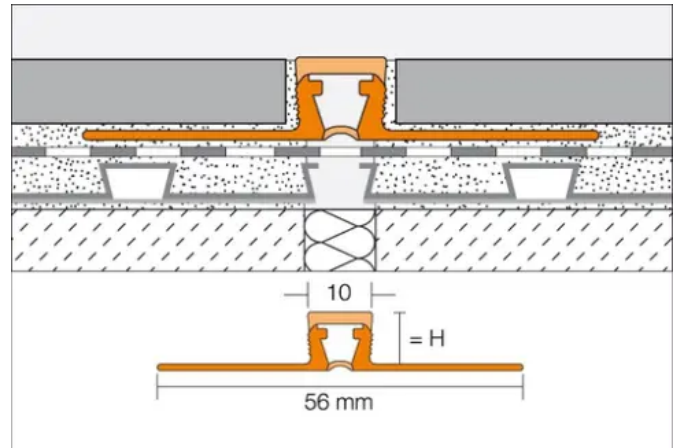
Es werden Druck-, Zug- und Höhenbewegungen aufgenommen. Die Bewegungszone und Sichtfläche besteht aus Weich-CPE und entspricht mit 10 mm Breite dem üblichen Maß für Bewegungsfugen. Es kann so relativ starke Bewegungen aufnehmen.

Bewegungsfugenprofile

Aus der Serie Schlüter® Profile von Schlüter-Systems



Schlüter®-DILEX-BWB



Weitere Informationen: [Schlüter®-DILEX-BWB](#)

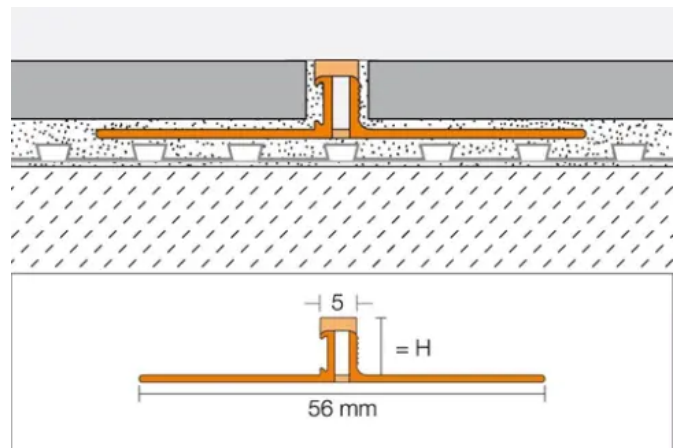
Schlüter®-DILEX-BWS

ist ein vorgefertigtes Bewegungsfugenprofil aus Kunststoff zum Einbau in Fliesenbeläge. Die seitlichen trapezförmig gelochten Befestigungswinkel aus Hart-PVC-Regenerat werden unter den Fliesen im Fliesenkleber verankert und leiten auftretende Bewegungen in die Bewegungszone weiter.

Es werden Druck-, Zug- und Höhenbewegungen aufgenommen. Die Bewegungszone und Sichtfläche, bestehend aus Weich-CPE, ist nur 5 mm breit und entspricht optisch etwa der Breite der übrigen Mörtelfugen.



Schlüter®-DILEX-BWS



Weitere Informationen: [Schlüter®-DILEX-BWS](#)

Schlüter®-DILEX-EMP

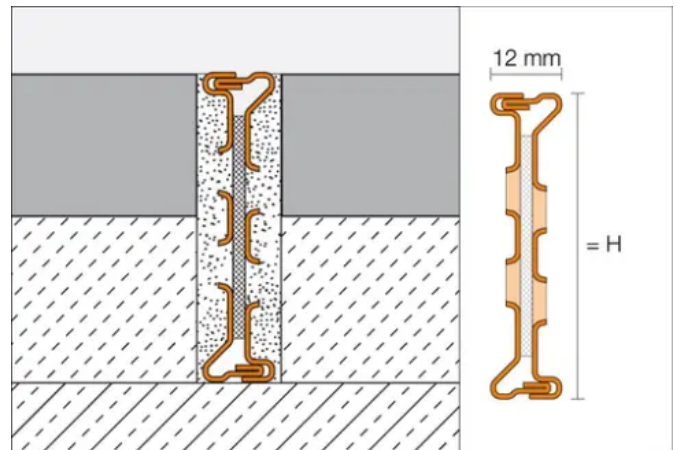
ist ein Bewegungsprofil aus Edelstahl für die Mörtelbettverlegung, welches durch eine Nut-und Federverbindung horizontale Bewegungen aufnehmen kann.

Bewegungsfugenprofile

Aus der Serie Schlüter® Profile von Schlüter-Systems



Schlüter®-DILEX-EMP



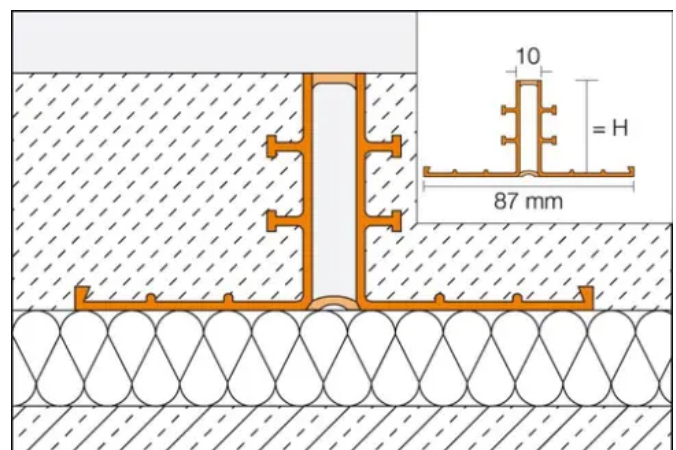
Weitere Informationen: [Schlüter®-DILEX-EMP](#)

Schlüter®-DILEX-EP

ist ein Bewegungsfugenprofil für die Verarbeitung in schwimmenden oder Verbund-Estrichen. Die Seitenteile bestehen aus Hart-PVC mit einer unteren und oberen Bewegungszone aus grauem Weich-Kunststoff. Das Profil Schlüter®-DILEX-EP dient zugleich als höhengerechte Abziehle für die Estrichoberfläche. Die seitlichen Befestigungsstege des Profils verankern sich seitlich in den Estrichfeldern. Druck-, Zug- und Scherspannungen werden von der weichen Bewegungszone aufgenommen.



Schlüter®-DILEX-EP



Weitere Informationen: [Schlüter®-DILEX-EP](#)

Schlüter®-DILEX-EZ 6/9

sind spezielle Entspannungs- und Zierprofile zur dekorativen Gestaltung von Fugen mit zusätzlicher Entspannungsfunktion in Fliesen- und Natursteinbelägen, die im Dünnbett verlegt werden.

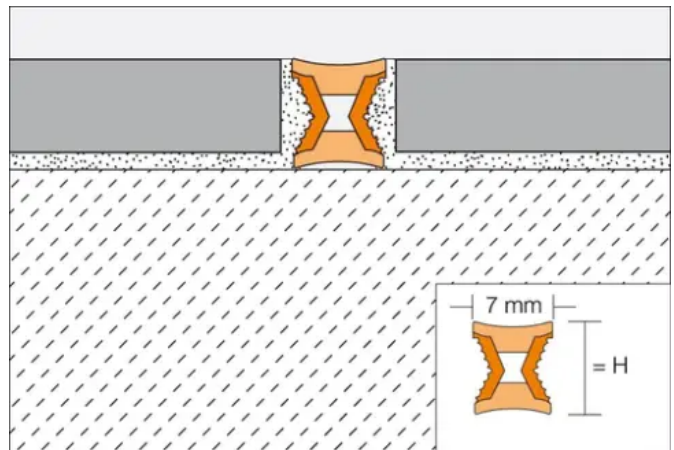
Schlüter®-DILEX-EZ 6 und -EZ 9 sind flexibel und lassen sich problemlos auch in geschwungener Form verarbeiten.

Bewegungsfugenprofile

Aus der Serie Schlüter® Profile von Schlüter-Systems



Schlüter®-DILEX-EZ 6/9



Weitere Informationen: [Schlüter®-DILEX-EZ 6/9](#)

Schlüter®-DILEX-F

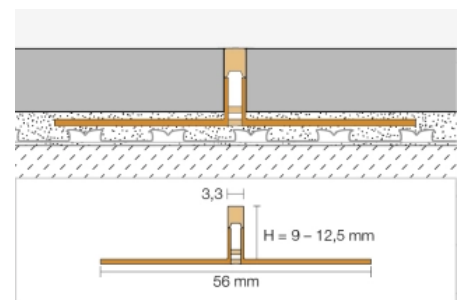
Schlüter-DILEX-F ist die fast unsichtbare Bewegungsfuge für mit Personenverkehr belastete Objekte. Trotz sehr schmaler Bauform kompensiert sie die üblichen Bewegungen von Fliesenbelägen. Das System bildet eine Bewegungsfuge, die optisch kaum von einer zementären Fuge zu unterscheiden ist. So können technisch notwendige Fugen gestalterisch unauffällig platziert werden. DILEX-F besteht aus dem Profil Schlüter-DILEX-FCS und der Einlage Schlüter-DILEX-FIS, die als Rollenware in zehn Farben erhältlich ist. Durch die schmutzabweisende Oberfläche der Einlage ist die Fuge leicht zureinigen, der integrierte Nylonfaden verhindert Längenveränderungen der Einlage und die mitgelieferte Montagehilfe ermöglicht ein zügiges Einarbeiten in das Profil. So entstehen schmalste Bewegungsfugen ohne sichtbare Unterbrechungen.

Bewegungsfugenprofil: Schlüter®-DILEX-FCS

Schlüter-DILEX-FCS ist ein Bewegungsaufnahmeprofil mit Seitenteilen aus Hart-PVC-Regenerat und bildet eine ca. 3,5 mm schmale Bewegungsfuge ohne Kantenschutz und ohne zementäre Anbindung. Die integrierte Schutzabdeckung wird nach der Fliesenverlegung zur Aufnahme der Einlage Schlüter-DILEX-FIS entfernt.



Schlüter®-DILEX-FCS



Einlage: Schlüter®-DILEX-FIS

Schlüter-DILEX-FIS ist eine Einlage aus platinvernetztem Silikon-Rollenmaterial für schmale Bewegungsfugen mit einer Sichtfläche von ca. 3,5 mm. Sie ist in den gängigen Fugenfarben erhältlich. Die Einlage kann mit der mitgelieferten Montagehilfe gleichmäßig und schnell in das zuvorverlegte Aufnahmeprofil Schlüter-DILEX-FCS eingedrückt werden. Eine ungewollte Längenveränderung wird durch die eingearbeitete Strecksicherung verhindert.

Bewegungsfugenprofile

Aus der Serie Schlüter® Profile von Schlüter-Systems

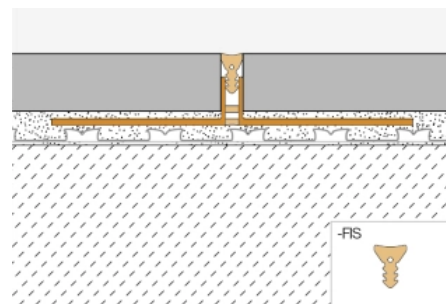


Schlüter®-DILEX-FIS



Montagehilfe

Weitere Informationen: [Schlüter®-DILEX-F](#)



Schlüter-Systems KG

Absender

Schmölestr. 7
58640 Iserlohn
Deutschland

Tel. +49 2371 971-0, Fax +49 2371 971-1111
architektur@schlueter.de, www.schlueter.de

Datum:

☐

Per Fax

☐

Per Brief

☐

Für meine Notizen

☐

Bitte nehmen Sie mit mir Kontakt auf und vereinbaren Sie einen Termin mit mir.

☐

Bitte übersenden Sie mir für Ihre Produkte das aktuelle Katalogmaterial.

☐

Bitte übersenden Sie mir für Ihre Produkte ausführliche Planungsunterlagen.

Anfrage zur Produktserie „Schlüter® Profile“

Mitteilung: