

Profile für Wand, Boden, Treppe und Sanierung

Von Blanke Systems



Blanke Systems GmbH & Co. KG
Stenglingser Weg 68-76
58642 Iserlohn
Deutschland

Tel.: +49 2374 507-0
Fax: +49 2374 507-4230

info@blanke-systems.de
blanke-systems.de

Profile sind nicht nur funktionaler Kantenschutz, sondern sorgen auch für eine dekorative Optik von Fliesenabschlüssen.

Blanke bietet vielfältige Profil-Geometrien, Oberflächen und Optiken für unterschiedliche Farbkonzepte im Zusammenspiel mit den Fliesen und mit werkseitig aufgebracht Schutzfolie für die Profiloberflächen.

Material und Oberflächen

Blanke Systems Profile werden in unterschiedlichen Materialqualitäten und Oberflächen sowie für vielseitige Einsatzzwecke angeboten:

- Messing: natur und glanzverchromt
- Aluminium: natur, eloxiert oder pulverbeschichtet
- Kunststoff: durchgefärbtes PVC
- Edelstahl: natur, poliert, gebürstet, kreuzgeschliffen, in den Werkstoffen 1.4301 (V2A) oder 1.4401 (V4A)
- Oder als Designelement für das Bad in der Luxury Line: 24 Karat Gelb-Gold, 18 Karat Rosé-Gold und Black Platinum Effect.

Bewegungsfugenprofile und Estrichzubehörprodukte

Aus der Serie Profile für Wand, Boden, Treppe und Sanierung von Blanke Systems



Blanke Bewegungsprofile werden dort verlegt, wo der Boden starkem Druck, Zug oder hohen Scherspannungen ausgesetzt ist. Diese Dehnungsfugen schützen Fliesen, Klinker, Kunst- und Natursteinplatten vor Rissen und verhindern bei Estrich den Trittschallübertrag.

Bewegungsfugenprofile und Estrichzubehörprodukte

Aus der Serie Profile für Wand, Boden, Treppe und Sanierung von Blanke Systems

Produktübersicht

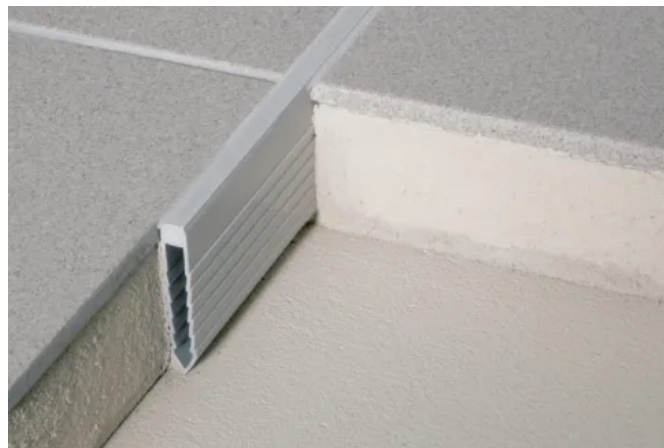
Bewegungsfugenprofile und Estrichzubehör



BLANKE ESTRICHBEWEGUNGSPROFIL

Koextrudiertes Bewegungsprofil zur Aufnahme von Druck-, Zug- und Scherspannungen in Estrichen, Belägen aus Klinkerplatten, Keramikfliesen, Natursteinplatten oder Kunststeinplatten, die in Mörtelverlegung verarbeitet werden.

[Technisches Datenblatt BLANKE ESTRICHBEWEGUNGSPROFIL](#)



BLANKE ESTRICHDEHNUNGSPROFIL

Für die Anwendung bei Dickbettverlegung sowie bei Zement- und Calciumsulfat-Estrichen geeignet. Auftretende Druckspannungen werden aufgenommen und die Hartkunststoffkanten schützen vor Abschieferung.

[Technisches Datenblatt BLANKE ESTRICHDEHNUNGSPROFIL](#)



BLANKE SCHWERLASTDEHNFUGENPROFIL

Dehnfugenprofil für mechanisch hochbelastete Fliesen- oder Natursteinbeläge für Anwendungen in Lager- und Produktionshallen, Einkaufszentren, Tiefgaragen oder für Beläge, die maschinell gereinigt werden.

[Technisches Datenblatt BLANKE SCHWERLASTDEHNFUGENPROFIL](#)

[Ausschreibungstexte: BLANKE Bewegungsfugenprofile und Estrichzubehör](#)

Blanke Systems GmbH & Co. KG

Absender

Stenglingser Weg 68-76
58642 Iserlohn
Deutschland

Tel. +49 2374 507-0, Fax +49 2374 507-4230
info@blanke-systems.de, blanke-systems.de

Datum:

Per Fax

Per Brief

Für meine Notizen

Bitte nehmen Sie mit mir Kontakt auf und vereinbaren Sie einen Termin mit mir.

Bitte übersenden Sie mir für Ihre Produkte das aktuelle Katalogmaterial.

Bitte übersenden Sie mir für Ihre Produkte ausführliche Planungsunterlagen.

Anfrage zur Produktserie „Profile für Wand, Boden, Treppe und Sanierung“

Mitteilung: