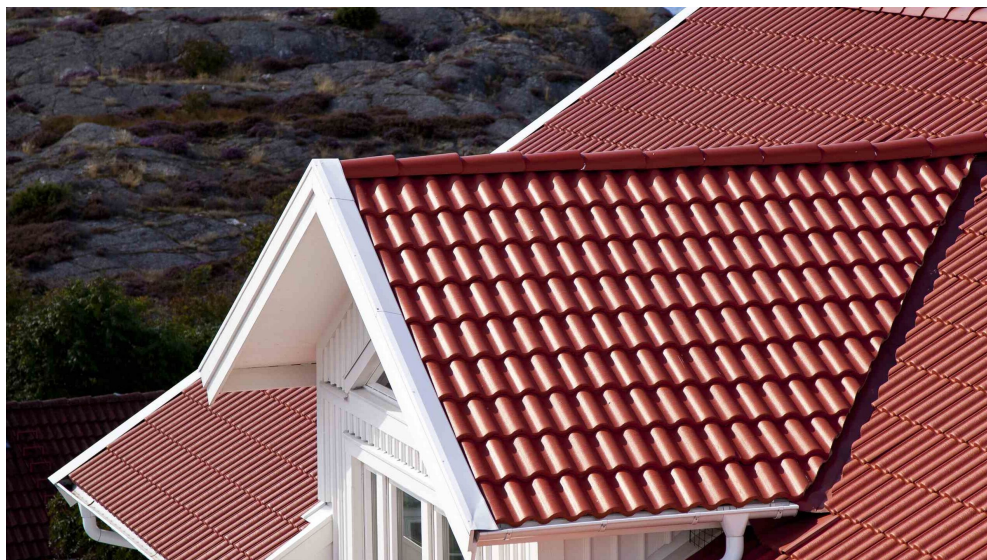


Benders Dach

Von Benders Deutschland



Benders Deutschland GmbH
Gewerbestr. 10
18299 Laage
Deutschland

Tel.: +49 38454 55-0
Fax: +49 38454 55-28

info.de@benders.se
www.benders.se/de-de

Vielfalt in Form, Farbe und Funktion – Dachsteine von Benders

Benders bietet vier Dachsteinprofile, gefertigt nach DIN 490/491 sowie DIN 18338, die durch ihre hohe Maßhaltigkeit und das durchdachte Verlegesystem eine effiziente und zeitsparende Verarbeitung ermöglichen.

Drei unterschiedliche Oberflächenveredelungen sowie 17 Farbtöne aus eigener Herstellung eröffnen vielfältige gestalterische Spielräume für anspruchsvolle Dacharchitekturen.

Die Dachsteine werden zertifiziert hergestellt und verfügen über eine Herstellergarantie von 30 Jahren – ein verlässliches Qualitätsmerkmal für langfristig wertbeständige Gebäudehüllen.

Betondachstein Mecklenburger: Traditionelle Mittelwulst – regionaltypisch

Aus der Serie Benders Dach von Benders Deutschland



Die Mecklenburger Pfanne vereint traditionelle Linienführung mit robuster Bauweise. Der ausgeprägte Mittelwulst verleiht ihr eine unverwechselbare Optik – ideal für architektonische Konzepte mit regionalem Bezug.

Benders Mecklenburger

Benders Mecklenburger bietet ab einer Regeldachneigung von 22° eine regensichere Lösung. Mit korrekt eingestelltem Traglattenabstand und den passenden Zusatzmaßnahmen ist eine Verlegung bereits ab 10° möglich – für mehr Flexibilität in der Gestaltung und sichere Ergebnisse bei Neubau und Sanierung.



Technische Daten

Dachsteinlänge:	420 mm
Dachsteinbreite:	330 mm
Decklänge:	315 – 345 mm
Deckbreite:	300 mm
Höhenüberdeckung:	min. 75 mm
Regeldachneigung:	22°
Traglattenabstand:	max. 345 mm
Gewicht/Stück:	ca. 4,3 kg
Gewicht/m ² :	ca. 41,7 - 45,6 kg

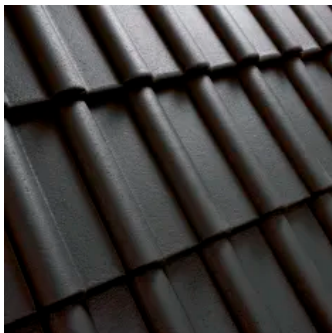
Betondachstein Mecklenburger: Traditionelle Mittelwulst – regionaltypisch

Aus der Serie Benders Dach von Benders Deutschland

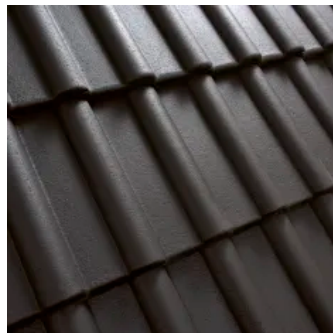
Bedarf pro m ² :	9,7 -10,6 Stk
-----------------------------	---------------

Weitere Informationen

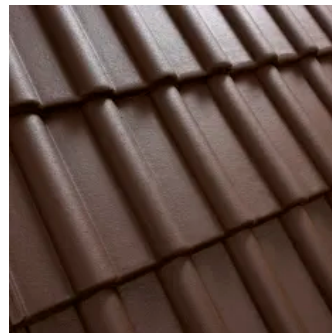
Farben und Oberflächen



Schwarz, Benderit



Granit, Benderit



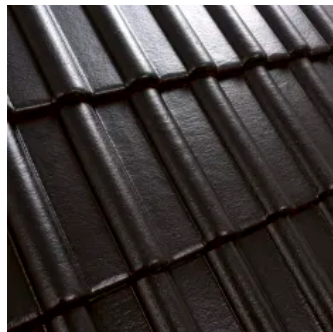
Braun, Benderit



Ziegelrot, Benderit



Rot, Benderit



Schwarz, Candor

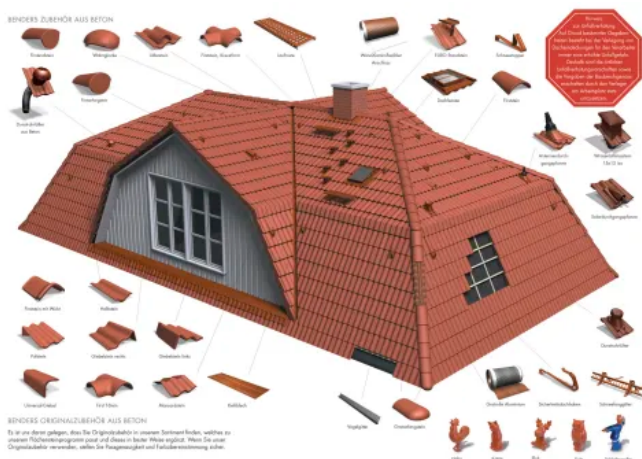


Terracotta, Candor



Schiefer, Brilliant

Benders Formdachsteine



Komplettlösungen mit System

Das Benders Produktsortiment wird durch ein umfassendes Zubehörprogramm ergänzt – abgestimmt in Passgenauigkeit und Farbton auf die Flächensteine. Dazu gehören Formsteine, Dachsicherheits- und Dachbegehungselemente, Komponenten zur Dachventilation, zugelassene Befestigungssysteme für die Windsogsicherung sowie Metall- und Kunststoffteile für Dachentlüftung. **Alles aus einer Hand – für funktionale, sichere und gestalterisch stimmige Dächer.**

Betondachstein Mecklenburger: Traditionelle Mittelwulst – regionaltypisch

Aus der Serie Benders Dach von Benders Deutschland

Referenzbeispiele



Mecklenburger, Ziegelrot



Mecklenburger, Granit

Benders Deutschland GmbH

Absender

Gewerbestr. 10
18299 Laage
Deutschland

Tel. +49 38454 55-0, Fax +49 38454 55-28
info.de@benders.se, www.benders.se/de-de

Datum:

Per Fax

Per Brief

Für meine Notizen

Bitte nehmen Sie mit mir Kontakt auf und vereinbaren Sie einen Termin mit mir.

Bitte übersenden Sie mir für Ihre Produkte das aktuelle Katalogmaterial.

Bitte übersenden Sie mir für Ihre Produkte ausführliche Planungsunterlagen.

Anfrage zur Produktserie „Benders Dach“

Mitteilung: