

Beschichtungsstoffe für Innen und Außen

Von Brillux



Brillux GmbH & Co. KG
Weseler Str. 401
48163 Münster
Deutschland

Tel.: +49 251 7188-0
Fax: +49 251 7188-439

info@brillux.de
www.brillux.de

Fassadenfarbe

- Evocryl mit Evoflex-Technologie für flexible Oberflächenhärte

Konservierungsmittelfreie Wandgestaltung mit dem Vita-Sortiment

- Innendispersionen
- Wandbelagskleber
- Spachtelmasse
- Tiefgrund

Spachtelmassen

- Handspachtel
- Spritzspachtel
- Pulverspachtel

Fassadenfarbe für wetterbeständige und dauerhafte Fassadenanstriche

Aus der Serie Beschichtungsstoffe für Innen und Außen von Brillux



© Brillux

Evocryl 200 ist eine organisch gebundene 100% Reinacrylat-Fassadenfarbe für wetterbeständige und dauerhafte Fassadenanstriche. Die spezielle Bindemitteltechnologie Evoflex bietet erhöhten Schutz vor Verschmutzung und ermöglicht eine hohe Farbtonstabilität und Farbtonvielfalt. Ergänzend schützen die Brillux Schutzsysteme Solartect und Protect gegen Verschmutzung.

Evocryl 200 – Fassadenfarbe mit Evoflex-Technologie

Evocryl 200 basiert auf der Evoflex-Technologie. Evoflex ist eine neu entwickelte Bindemitteltechnologie, die die Vorteile von organischen und anorganischen Bindemitteln vereint.

Die Evoflex-Technologie mit flexibler Oberflächenhärte

Bei der Evoflex-Technologie werden die organischen Bindemittelpolymere mit anorganischen Bestandteilen ausgerüstet: Die weichen organischen Bindemittelstränge werden an beiden Seiten um harte, anorganische Partikel aufgewertet.

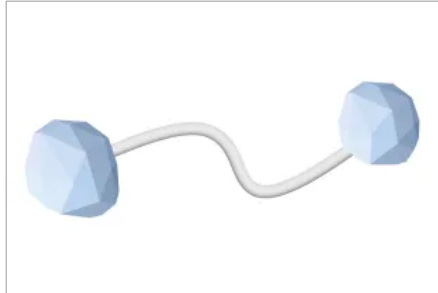
Die anorganischen Partikel umhüllen die Pigmente wie ein starker Schutzmantel. Dadurch entsteht eine flexible Oberflächenhärte – Schmutzpartikel finden keinen Halt an der Oberfläche der Beschichtung.

Fassadenfarbe für wetterbeständige und dauerhafte Fassadenanstriche

Aus der Serie Beschichtungsstoffe für Innen und Außen von Brillux



Vereinfachte Darstellung von Bindemittelsträngen in einer Kunststoffdispersion



Einzelner Evoflex-Bindemittelstrang mit anorganischen Bestandteilen an beiden Enden

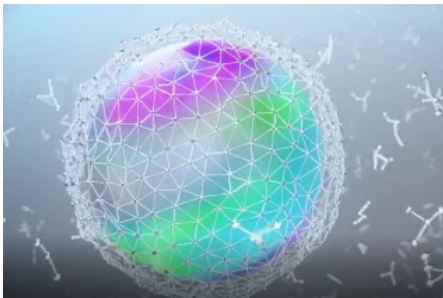


Symbolische Darstellung der zum "Schutzmantel" vernetzten Bindemittelstränge

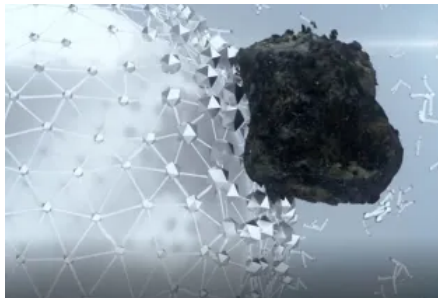
Mechanismus

- viele Milliarden Bindemittelstränge sorgen für den Schutz der Fassade
- die für den Endfarbton verwendeten farbgebenden Pigmente werden von dem "Schutzmantel" eingeschlossen, umhüllt und geschützt
- die angedockten, anorganischen Teilchen sorgen dafür, dass grobe Schmutzpartikel keinen Halt finden

Flexible Oberflächenhärte schützt Farbpigmente und wehrt Schmutzpartikel ab



"Schutzmantel" umhüllt und schützt Farbpigmente



Schmutzpartikel können an den anorganischen Partikeln nicht anhaften



Staub- und Rußpartikel werden chemisch abgebaut: dank der Fotokatalyse (Solartect)

Vorteile

- gute Benetzungseigenschaften
- gute Verarbeitung
- lange Öffnungszeiten
- einheitliche Oberflächen
- hohe Farbtonbeständigkeit
- hohe Farbtonvielfalt
- hoher Weißgrad
- auch dunkle Farbtöne für WDVS – dank SolReflex – möglich

Brillux Schutzsysteme

Ergänzt wird die Evoflex-Technologie durch weitere Schutzsysteme:

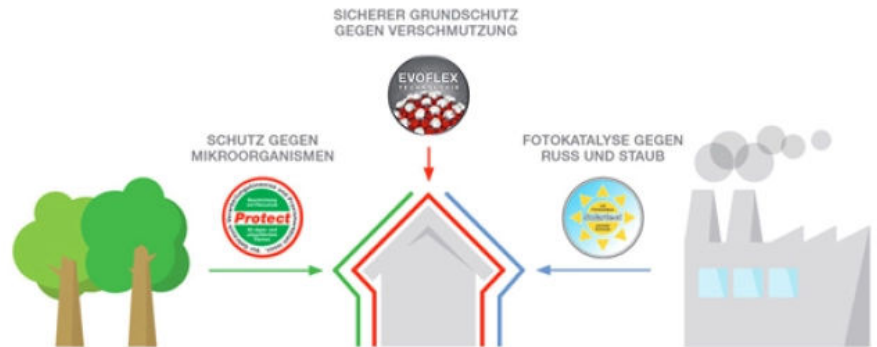
- Fotokatalyse gegen Ruß und Staub
- Schutz gegen Mikroorganismen

Fassadenfarbe für wetterbeständige und dauerhafte Fassadenanstriche

Aus der Serie Beschichtungsstoffe für Innen und Außen von Brillux



EVOFLEX-Technologie - Besondere Oberflächenhärte bietet Grundschutz gegen Verschmutzung



Brillux bietet verschiedene Schutzsysteme



Solartect - fotokatalytische Selbstreinigung

Solartect - die fotokatalytische Selbstreinigung - bietet zusätzlichen Schutz vor Verschmutzung. Feine Verschmutzungen werden durch die Einwirkung des Sonnenlichts chemisch abgebaut.

Durch Sonnenlicht setzt das in der Farbe enthaltene Pigment Titandioxid Elektronen frei. Diese elektrisch negativ geladenen Teilchen kurbeln die Reduktion und Oxidation der organischen Ablagerungen auf der Oberfläche der Beschichtung an: Die Schmutzpartikel zerfallen.



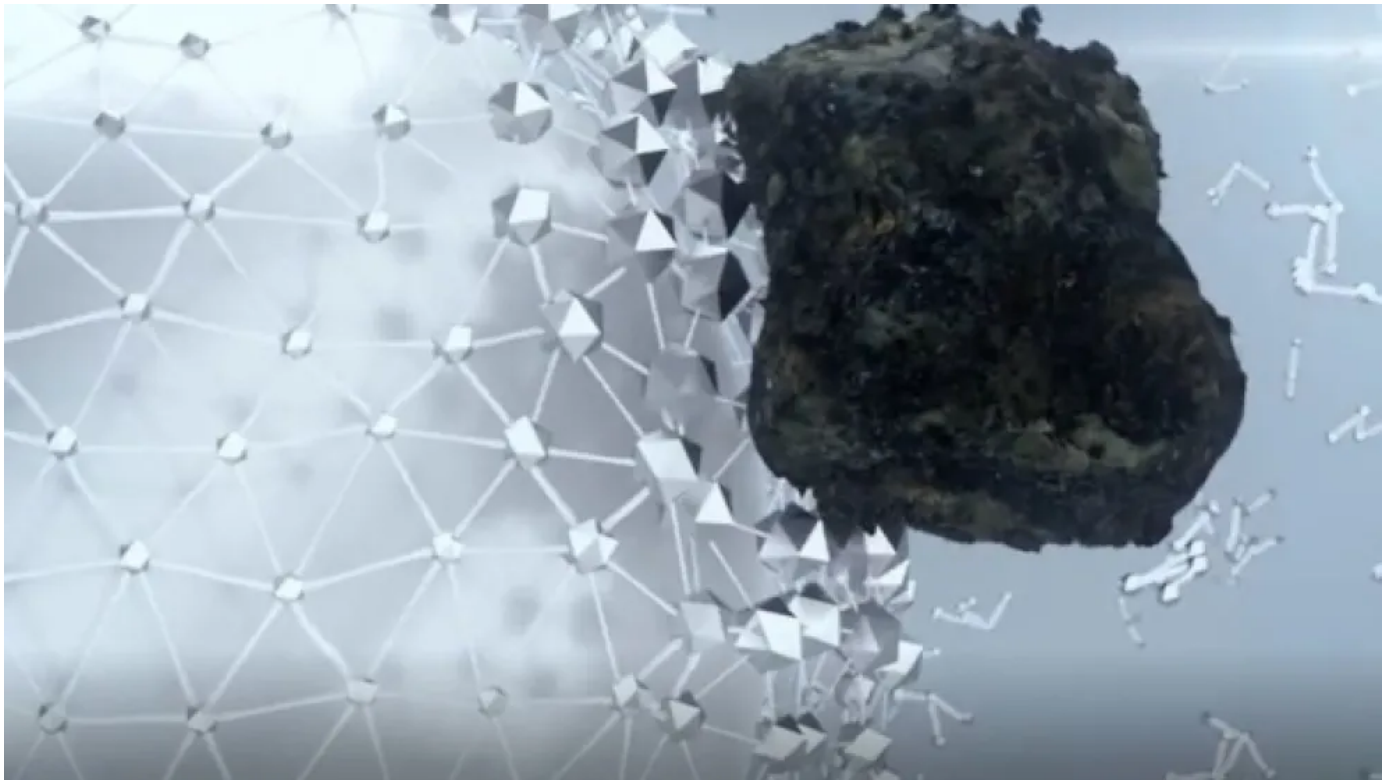
Protect - Schutzkonzept gegen Algen und Pilze

Protect bedeutet systematischen Rundum-Schutz vor Algen und Pilzen. Protect ist ein innovatives System zur umfassenden Bekämpfung von Mikroorganismen. Eine minimierte Wasseraufnahme bei gleichzeitig hoher Wasserdampfdiffusionsfähigkeit sorgt für möglichst trockene Flächen, wodurch Algen und Pilzen der Nährboden entzogen wird.

Der Großteil an angebotenen Putzen, Fassadenfarben und Holzbeschichtungen sind in Protect-Qualität erhältlich.

Fassadenfarbe für wetterbeständige und dauerhafte Fassadenanstriche

Aus der Serie Beschichtungsstoffe für Innen und Außen von Brillux



Video zur Funktionsweise der Evoflex-Technologie

Farbtonvielfalt

Evocryl 200 bietet die ganze Farbtonvielfalt und ein langlebiges Ergebnis. Auch dunkle und intensive Töne sind auch für WDVS dank SolReflex möglich.

Evocryl 200

100%-Reinacrylat-Fassadenfarbe für wetterbeständige und dauerhafte Fassadenanstriche auf allen tragfähigen mineralischen Untergründen, Beton, Faserzement, intakten Dispersionsfarbenanstrichen und organisch gebundenen Putzen (auch im Brillux WDV-System).

- matt
- geringe Verschmutzungsneigung durch Evoflex-Technologie
- fotokatalytisch wirksam
- hoch wetterbeständig
- optional in Protect-Qualität (Filmschutz gegen Algen- und Pilzbefall der Beschichtung) erhältlich
- sehr große Farbtonvielfalt
- hohe Farbtonbeständigkeit (Klasse A, Gruppe 1-2)
- mit hoher Schutzfunktion gegen aggressive Luftschadstoffe
- wasserdampfdiffusionsfähig



Ausführungsvariante TSR-Formel

In der Ausführung TSR-Formel verhindert eine spezielle IR-reflektierende Farbtonrezeptierung dunkler Farbtöne im SolReflex System die übermäßige Aufheizung der Oberfläche.

Weitere Informationen:
Broschüre Evocryl 200

Fassadenfarbe für wetterbeständige und dauerhafte Fassadenanstriche

Aus der Serie Beschichtungsstoffe für Innen und Außen von Brillux

Evocryl 200



Konservierungsmittelfreie Wandgestaltung im Innenraum

Aus der Serie Beschichtungsstoffe für Innen und Außen von Brillux



Das Vita-Sortiment beinhaltet verschiedene Produkte für eine konservierungsmittelfreie Wandgestaltung: Innendispersionen, Wandbelagskleber, Spachtelmasse und Tiefgrund.

Konservierungsmittelfreie Wandgestaltung mit dem Vita-Sortiment von Brillux

Ein Produkt ist dann haltbar, wenn sich darin keine Bakterien, Pilze oder andere Mikroorganismen vermehren können. Zu diesem Zweck werden Konservierungsmittel in geringen Mengen eingesetzt. In wässrigen Dispersionen kommt zur Konservierung oft die chemische Stoffgruppe der Isothiazolinone zum Einsatz. Diese werden u. a. auch in Reinigungsmitteln sowie Pflege- und Hygieneprodukten eingesetzt. Ausschließlich bei dauerhaftem Hautkontakt mit diesem Konservierungsmittel, wie er bei der Verwendung von damit haltbar gemachten Textil-, Pflege- und Hygieneprodukten vorkommt, können entsprechend empfindliche Menschen sensibilisiert werden und eine Allergie entwickeln. Die geringen Mengen des Konservierungsmittels, die aus Wandfarben in die Raumluft entweichen, stellen dagegen kein Risiko für eine Sensibilisierung dar – hier treten i. d. R. nur Symptome auf, wenn die Vorsensibilisierung bereits auf anderem Wege erlangt wurde.

Es geht auch ohne

Konservierungsmittel können also als sogenanntes Kontaktallergen wirken. Insgesamt sind heute über 3.000 natürliche und künstliche Stoffe bekannt, die ebenfalls eine Kontaktallergie auslösen. Von den gut acht Prozent der Deutschen, die laut Robert-Koch-Institut unter dieser Erkrankung leiden, sind also sehr wenige von einer Allergie gegen Isothiazolinone betroffen. Doch wer dazugehört, bereits andere Allergien entwickelt hat, einfach nur völlig auf Nummer sicher gehen oder in seinem öffentlichen Raum ein Optimum für jeden Besucher schaffen will, möchte bei Innenraumfarben auf eine konservierungsmittelfreie Alternative zurückgreifen können.

Für sämtliche Vita-Produkte gilt:

- konservierungsmittelfrei
- emissionsarm, lösemittel- und weichmacherfrei
- für Allergiker geeignet

Konservierungsmittelfreie Wandgestaltung im Innenraum

Aus der Serie Beschichtungsstoffe für Innen und Außen von Brillux

- Innendispersionen sind mit Vitamix 9018 konservierungsmittelfrei abtönbar
- Innendispersionen sind als Werksanfertigung konservierungsmittelfrei abgetönt erhältlich
- leichte Verarbeitung

Dispersionen



Vitalux 9000

Vitalux 9000

- konservierungsmittelfrei: von TÜV SÜD bestätigt
- emissionsarm, lösemittel- und weichmacherfrei
- Nassabriebbeständigkeit Klasse 2
- sehr gutes Deckvermögen: Klasse 1 bei 8 m²/l
- auch pastell- und intensivfarbig erhältlich
- sehr gute Oberfläche, für glatte und strukturierte Untergründe geeignet
- stumpfmatt

[Praxismerkblatt Vitalux 9000](#)



Vitasmart 9004

Vitasmart 9004

- konservierungsmittelfrei
- emissionsarm, lösemittel- und weichmacherfrei
- Nassabriebbeständigkeit Klasse 3
- Deckvermögen: Klasse 2 bei 8 m²/l
- gute Oberfläche
- leicht zu verarbeiten
- stumpfmatt

[Praxismerkblatt Vitasmart 9004](#)

Konservierungsmittelfreie Wandgestaltung im Innenraum

Aus der Serie Beschichtungsstoffe für Innen und Außen von Brillux



Vitasense 9005

Vitasense 9005

- konservierungsmittelfrei
- emissionsarm, lösemittel- und weichmacherfrei
- Nassabriebbeständigkeit Klasse 1
- sehr gutes Deckvermögen: Klasse 1 bei 8 m²/l
- gute Oberfläche - auch für streiflicht-gefährdete Bereiche
- stumpfmatt

[Praxismerkblatt Vitasense 9005](#)



Vitashine 9006

Vitashine 9006

- konservierungsmittelfrei
- emissionsarm, lösemittel- und weichmacherfrei
- Nassabriebbeständigkeit Klasse 1
- Deckvermögen Klasse 2 bei 7 m²/l
- reinigungsfähig
- sehr strapazierfähig
- seidenmatt

[Praxismerkblatt Vitashine 9006](#)

Farben

- emissionsarm, lösemittel- und weichmacherfrei
- konservierungsmittelfrei, daher für Allergiker geeignet
- stumpfmatt
- für außen und innen
- hohes Deckvermögen
- speziell zum Abtönen von den Vita- und Silikat-Farben
- wetterbeständig
- hohes Färbevermögen
- Farbtöne untereinander mischbar



Vitamix 9018

Konservierungsmittelfreie Wandgestaltung im Innenraum

Aus der Serie Beschichtungsstoffe für Innen und Außen von Brillux



Produkte für die Untergrundvorbereitung



Vitafill 9001

Vitafill 9001

Weißer Spachtelmasse mit perfekter Füllkraft und wenig Beifallen für Decken- und Wandflächen im Innenbereich.

- konservierungsmittelfrei
- emissionsarm, lösemittel- und weichmacherfrei
- verarbeitungsfertig
- feine Oberfläche
- sehr gut schleifbar
- reinigungsfähig
- verarbeitbar per Hand und leistungsstarkem Airless-Gerät (Kolbentechnik)

[Praxismerkblatt Vitafill 9001](#)

Konservierungsmittelfreie Wandgestaltung im Innenraum

Aus der Serie Beschichtungsstoffe für Innen und Außen von Brillux



Vitabase 9002

Vitabase 9002

Die wässrige Hydrosol-Grundierung mit enormer Tiefenwirkung zum Egalisieren und Festigen von Oberflächen im Innenbereich.

- konservierungsmittelfrei
- emissionsarm, lösemittel- und weichmacherfrei
- tief eindringend
- gut verfestigend
- haftvermittelnd
- alkalibeständig
- für innen

[Praxismerkblatt Vitabase 9002](#)



Vitagluue 9003

Vitagluue 9003

Konservierungsmittelfreier, nachhaltiger Kleber für alle Glattvlies-Wandbeläge auf Zellstoff- oder Glasbasis sowie Glasgewebe

- konservierungsmittelfrei
- emissionsarm, lösemittel- und weichmacherfrei
- für innen
- roll- und spritzbar und zur Verarbeitung mit dem Tapeziergerät geeignet
- für Glattvliese auf Zellstoff- und Glasbasis
- für Objekt-Glasgewebe bis ca. 200 g/m²
- transparent auftrocknend
- diffusionsfähig

[Praxismerkblatt Vitagluue 9003](#)

Weitere Informationen:

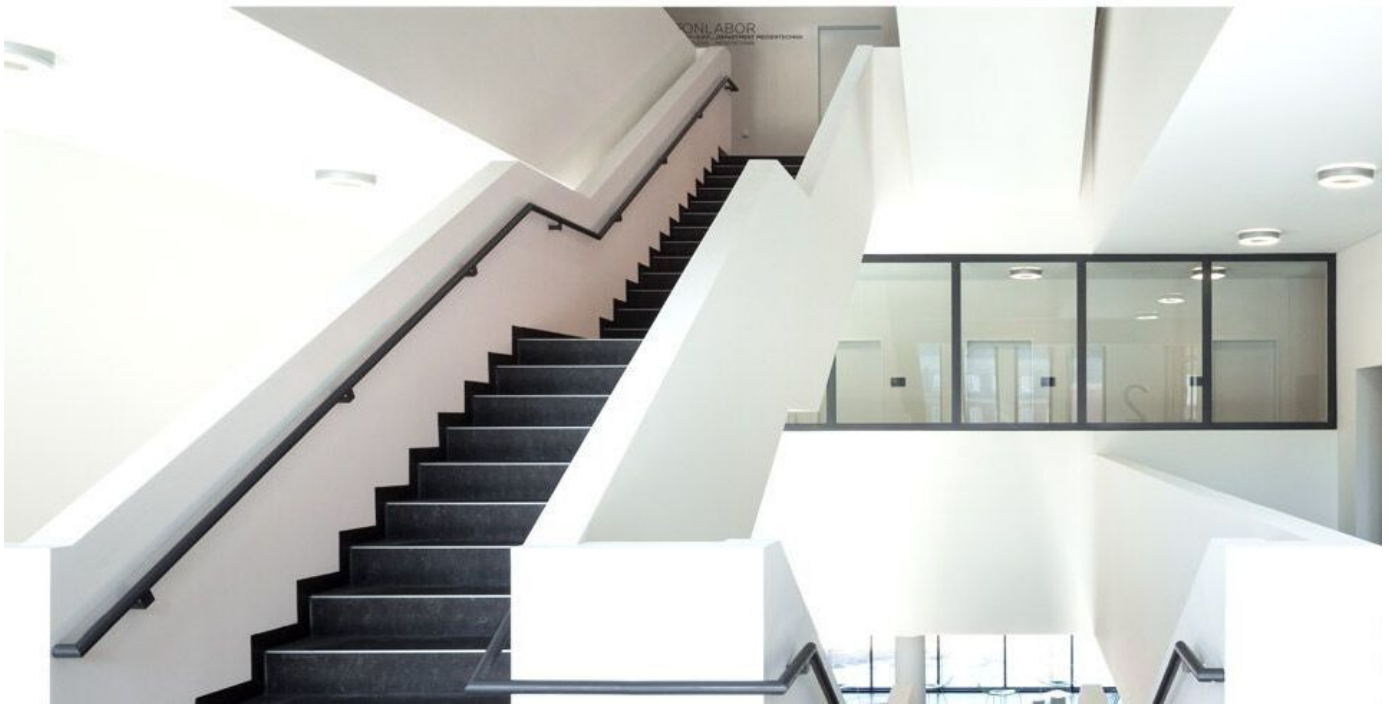
In der Broschüre "Das Vita-Sortiment"

[Auf Brillux.de/Vita-sortiment](http://Brillux.de/Vita-sortiment)



Spachtelmassen für glatte Untergründe innen und außen

Aus der Serie Beschichtungsstoffe für Innen und Außen von Brillux



Brillux bietet ein breites Spektrum an Spachtelmassen für jeden Untergrund und verschiedene Anwendungsbereiche im Innen- und Außenbereich: Handspachtel, Spritzspachtel, Pulverspachtel

Das Brillux Spachtelmassen-Sortiment

Basis zur Erstellung von glatten Oberflächen sind glatte Untergründe.

Spachtelmassen von Brillux ermöglichen die Herstellung von glatten Untergründen für einwandfreie Streichergebnisse.

Vorteile von Brillux Spachtelmassen

- für jeden Untergrund das passende Produkt (rohes Mauerwerk, Putz, Beton, Gipskarton, strukturierte Altbeschichtungen)
- für innen und außen
- als Sack- oder Eimerware, zum Selbstanrühren oder verarbeitungsfertig
- leichte Verarbeitung
- rationell verarbeitbar



Spachtelmassen für glatte Untergründe innen und außen

Aus der Serie Beschichtungsstoffe für Innen und Außen von Brillux

Handspachtel



Briplast Universal-Handspachtel ELF 1882

Verarbeitungsfertige, weiße Dispersions-Spachtelmasse für tapezier- und beschichtungsfähige Handspachtelungen auf Decken- und Wandflächen.

- ELF = emissionsarm, lösemittel- und weichmacherfrei
- universell einsetzbar
- sehr leicht verarbeitbar
- für Decken- und Wandflächen im Innenbereich auf z. B. Putz, Beton, Gipskarton, intakten Dispersionsfarben usw.
- erzielt eine feine Oberfläche
- sehr gut schleifbar
- bis 3 mm Schichtdicke je Arbeitsgang

[Praxismerkblatt Briplast Universal-Handspachtel ELF 1882](#)



Briplast Mineral-Handspachtel leicht ELF 1886

Weißer Leichtspachtelmasse für tapezier- und beschichtungsfähige Handspachtelungen auf Decken- und Wandflächen. Speziell für raue Untergründe, die stärker gefüllt werden müssen.

- ELF = emissionsarm, lösemittel- und weichmacherfrei
- weiß
- enthält Leichtfüllstoffe
- bis 6 mm Schichtdicke je Arbeitsgang
- für Decken- und Wandflächen im Innenbereich auf z. B. Glasgewebe, Putz, Beton, Gipskarton, intakten Dispersionsanstrichen usw.
- sehr gut schleifbar
- enthält mehr als 95% mineralische Rohstoffe

[Praxismerkblatt Briplast Mineral-Handspachtel leicht ELF 1886](#)



Briplast Fassaden-Spachtel leicht ELF 1883

Verarbeitungsfertige, organisch gebundene, graue Dispersions-Spachtelmasse mit besonderen mineralischen Füllstoffen.

- verarbeitungsfertig
- für außen und innen
- sehr gut schleifbar
- bis 5 mm Schichtdicke je Arbeitsgang
- enthält mineralische Füllstoffe

[Praxismerkblatt Briplast Fassaden-Spachtel leicht ELF 1883](#)

Spachtelmassen für glatte Untergründe innen und außen

Aus der Serie Beschichtungsstoffe für Innen und Außen von Brillux



Spritzspachtel

Spritzspachtel sparen viel Zeit beim Materialauftrag und erfordern damit weniger Personal an der Baustelle.

Vorteile

- mit Airless- oder Schneckenfördergeräten verarbeitbar
- sehr leicht glättbar
- sehr leicht schleifbar
- geringerer Schleifaufwand durch weniger Spachtelgrate
- geringe Blasenbildung auf Beton



- lange Offenzeit
- trocken schleifbar

Briplast Airless-Spachtel ELF 1890

Weißer, dispersionsgebundener, verarbeitungsfertiger Spritzspachtel zur Verarbeitung mit Airless- und Schneckenfördergeräten.

- ELF = emissionsarm, lösemittel- und weichmacherfrei
- entspricht den Anforderungen des Ausschusses zur gesundheitlichen Bewertung von Bauprodukten (AgBB)
- mit leistungsstarken Airless-Geräten (Kolbentechnik) und Schneckenfördergeräten verarbeitbar
- für innen
- bis 3 mm Schichtdicke je Arbeitsgang
- verarbeitungsfertig
- Rost inhibierend
- haftfest
- gut füllend

[Praxismerkblatt Briplast Airless-Spachtel ELF 1890](#)

Spachtelmassen für glatte Untergründe innen und außen

Aus der Serie Beschichtungsstoffe für Innen und Außen von Brillux



Briplast Airless-Spachtel leicht ELF 1885

Weißer, dispersionsgebundener Leichtspachtel für die Spritzverarbeitung an Wand- und Deckenflächen. Zur Erzielung glatter, streich- und tapezierfähiger Untergründe und zum Glätten von Putzflächen und anderen mineralischen Untergründen.

- ELF = emissionsarm, lösemittel- und weichmacherfrei
- mit leistungsstarken Kolben-Airless-Geräten (Kolbentechnik) und Schneckenfördergeräten verarbeitbar
- für innen
- Leichtspachtelmasse
- bis 5 mm Schichtdicke je Arbeitsgang
- verarbeitungsfertig
- gut füllend
- leichte, geschmeidige Verarbeitung

[Praxismerkblatt Briplast Airless-Spachtel leicht ELF 1885](#)

Pulverspachtel – Füllkräftig, haftfest und leicht anzurühren

Anwendungsbereiche

- Löcher, Risse und Fugen im Innenbereich
- Außenfassaden

Anwendungsbeispiele

- rasche Durchtrocknung hoher Schichtdicken
- je nach benötigter Gebrauchsmenge portionierbar
- lange Topfzeit
- kein Beifallen



Briplast Fugen- und Wandspachtel 1875

Weißer Spachtel auf Gips-Kunststoff-Basis in Pulverform. Zum Füllen und Verspachteln von Löchern oder Schlitzern, Fugen in Betonfertigteildecken oder größeren Vertiefungen in Decken- und Wandflächen innen. Auch geeignet zum Verspachteln von Gipskartonplatten.

- für innen
- leicht anzurühren
- faserverstärkt
- haftfest
- besonders füllkräftig
- fällt nicht bei
- wasserdampfdiffusionsfähig
- vielfältig überarbeitbar
- auch in mehreren Zentimetern Schichtdicke zu verarbeiten

[Praxismerkblatt Briplast Fugen- und Wandspachtel 1875](#)

Spachtelmassen für glatte Untergründe innen und außen

Aus der Serie Beschichtungsstoffe für Innen und Außen von Brillux



Briplast Füll- und Spachtelmasse 143

Weißer Spachtel auf Gips-Zellulosebasis in Pulverform. Zum Glätten von Wand- und Deckenflächen für nachfolgende Tapezier- und Anstricharbeiten im Innenbereich.

- für innen
- besonders füllkräftig
- wasserdampfdiffusionsfähig
- fällt nicht bei
- haftfest
- leicht anzurühren
- vielfältig überarbeitbar

[Praxismerkblatt Briplast Füll- und Spachtelmasse 143](#)



Briplast Fassaden-Glättspachtel F 1539

Kunstharzvergütete Spachtelmasse auf Weißzement-Basis in Pulverform für außen und innen. Für Spachtelungen auf Fassadenflächen sowie Decken- und Wandflächen im Innenbereich aus z. B. Putz, Beton, tragfähigen Altbeschichtungen. Im Innenbereich besonders geeignet für stark beanspruchte Flächen und in Feuchträumen.

- für außen und innen
- wetterbeständig
- bis ca. 20 mm Schichtdicke je Arbeitsgang
- kunstharzvergütet
- füllkräftig
- auf Null abziehbar
- sehr hohe Haftfestigkeit
- wasserdampfdiffusionsfähig

- leicht von Hand aufzutragen und abzuglätten

[Praxismerkblatt Briplast Fassaden-Glättspachtel F 1539](#)



Briplast Fassaden-Renovierspachtel M 926

Faserverstärkter, mineralischer Spachtel in Pulverform zum ganzflächigen Spachteln, Ausgleichen und Ausbessern rauer und unebener Untergründe. Mit und ohne Gewebeeinlage anwendbar.

- für außen und innen
- wetterbeständig
- 3-10 mm Schichtdicke je Arbeitsgang
- kunstharzvergütet
- faserverstärkt
- sehr gut filzbar
- hohes Füll- und Standvermögen
- wasserdampfdiffusionsfähig
- sehr leicht verarbeitbar

[Praxismerkblatt Briplast Fassaden-Renovierspachtel M 926](#)

Spachtelmassen für glatte Untergründe innen und außen

Aus der Serie Beschichtungsstoffe für Innen und Außen von Brillux

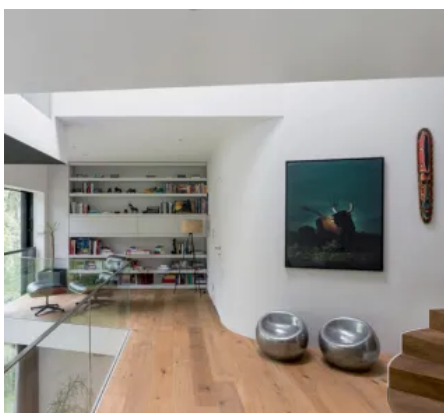
Verarbeitungstipps



Verarbeitungstipps im Video

Verarbeitungstipps für die Erstellung eines glatten Untergrundes mit Glasfaser-Spachtelvlies-Einbettung.

Verarbeitungstipps für die Gipskartonverspachtelung - Qualitätstufen 1 bis 4



Weitere Informationen:

[Sortimentsübersicht](#)

[Broschüre Brillux Spachtelmassen](#)