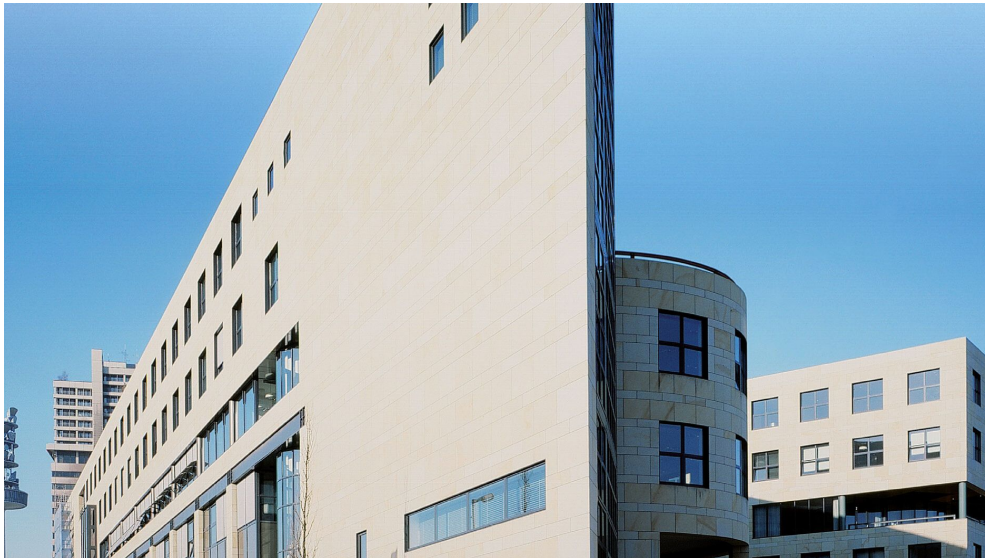


## Bautenschutz / Abdichtung

Von Saint-Gobain Weber



Saint-Gobain Weber GmbH

Willstätterstr. 60

40549 Düsseldorf

Deutschland

Tel.: +49 211 913690

Fax: +49 2058 896200

info.deutschland@sg-weber.de

www.de.weber

Bautenschutz-Systeme für die Abdichtung von Fundament, Keller sowie Sanierung von Bausubstanz

### Lieferprogramm

- weber.tec Bauwerksabdichtung – für Neuabdichtungen und Sanierungen im Kellerbereich
- weber.san Mauerwerkssanierung – zum Sanieren feuchter Wände und Fundamente
- weber.sys – aufeinander abgestimmte Systemkomponenten wie Dichtfolien, Abschlussprofile, Dränmatten und Fugenabdichtbänder

### Produkte

- Bitumengrundierungen / -anstriche / -kleber / KSK-Bahn
- Bitumendickbeschichtungen
- Bitumenfreie Dickbeschichtung
- Abdichtbänder / Einlagen / Abdichtschutz
- Dichtungsschlämmen / -mörtel
- Mauerwerkssanierung
- Mauerwerkssanierung - Schimmelbeseitigung
- Mauerwerkssanierung - Innendämmung
- Dachanstriche
- Spezialdichtstoffe
- Betonsanierung
- Reparaturmörtel / -spachtel / Vergussmörtel
- Oberflächenschutzsystem
- Trennmittel / Mörtelzusätze
- Beschichtungen / -versiegelungen

### Normen, Regelungen

DIN 18195, Bauwerksabdichtungen

## Beschichtungen / Versiegelungen

Aus der Serie Bautenschutz / Abdichtung von Saint-Gobain Weber



Universal-Bauharz, Balkonbeschichtung, Balkonversiegelung, EP-Grundierung, EP-Versiegelung und EP-Beschichtung

### Beschichtungen / -versiegelungen weber.tec

#### Beschichtungen / -versiegelungen

Produkt	Beschreibung	Anwendungsgebiet
<b>weber.tec 793</b>	Universal-Bauharz	Als Bindemittel für Reaktionsharzmörtel sowie als Haftbrücke, Kleber und Beschichtung. <a href="#">Weitere Produktinformationen</a>
<b>weber.tec 790</b>	Balkondünnbeschichtung	Zur Neubeschichtung von gut haftenden Altbeschichtungen, sowie im Neubau bei leichter mechanischer Beanspruchung auf Flächen im Außenbereich, z. B. Balkonen, Terrassen, Laubengängen usw. <a href="#">Weitere Produktinformationen</a>
<b>weber.tec 791</b>	Balkonbeschichtung	Als Beschichtung von Beton oder Zementestrichflächen im Außenbereich, z.B. Balkone, Terrassen und Laubengänge. <a href="#">Weitere Produktinformationen</a>
<b>weber.tec 792</b>	Balkonversiegelung	Versiegelung von abgechipten Beschichtungsflächen im Außenbereich, z.B. Balkone, Terrassen, Laubengänge usw. <a href="#">Weitere Produktinformationen</a>
<b>weber.tec 794</b>	EP-Grundierung	Grundierung, Verfestigung von Beton- und Estrichflächen und Absperrung gegen Feuchtigkeit. Als wasserfreie Grundierung auf feuchtigkeitsempfindlichen Untergründen bestens geeignet. Zum Vergießen von Rissen und Arbeitsfugen in Estrichen und Beton.

## Beschichtungen / Versiegelungen

Aus der Serie Bautenschutz / Abdichtung von Saint-Gobain Weber

Produkt	Beschreibung	Anwendungsgebiet
		<a href="#">Weitere Produktinformationen</a>
<b>weber.tec 795</b>	EP-Versiegelung SE	Versiegelung mineralischer Untergründe (Beton, Estriche) mit leichter mechanischer und chemischer Beanspruchung im Innen- und Außenbereich. Beispielsweise Keller, Archivräume, Flure und Industriebodenflächen mit Anforderungen an die farbliche Gestaltung oder Überarbeitung von Altbeschichtungen auf Epoxidharzbasis mit einem „Pflegeanstrich“. Mit Zulassung für sensible Aufenthaltsräume. <a href="#">Weitere Produktinformationen</a>
<b>weber.tec 796</b>	EP-Beschichtung SE	Beschichtung von Bodenflächen aus Beton oder Zementestrich im Innen- und Außenbereich, wie z.B. mechanisch beanspruchte Flächen in Industrie und Gewerbe, auch in sogenannten Aufenthaltsräumen. Es können glatte Beschichtungen ab 1,5 mm und auch griffige Beschichtungen hergestellt werden. Einsatz sowohl als Kopfversiegelung auf mit Quarzsand abgestreuten Beschichtungsoberflächen oder zur Überarbeitung alter Beschichtungen auf Epoxidharzbasis. <a href="#">Weitere Produktinformationen</a>