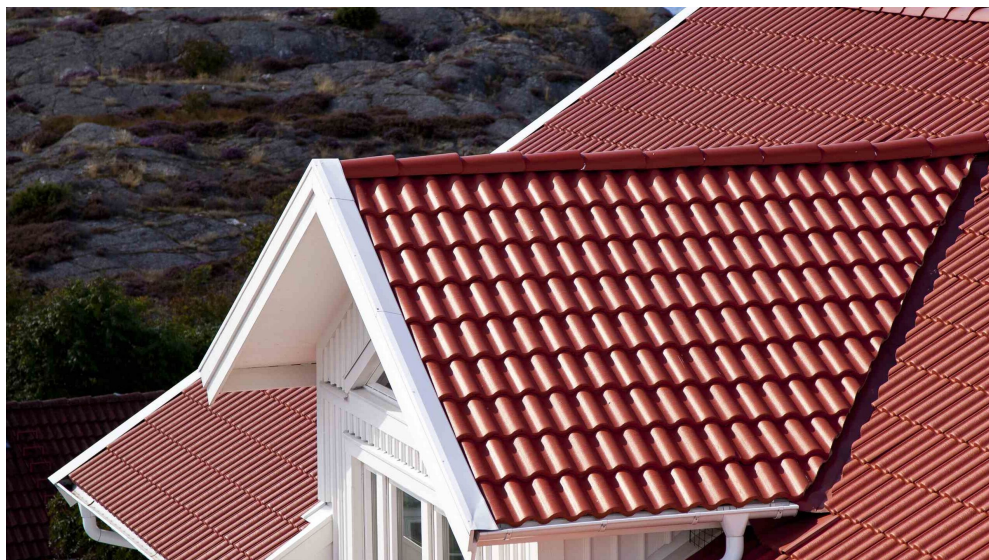


## Benders Dach

Von Benders Deutschland



Benders Deutschland GmbH  
Gewerbestr. 10  
18299 Laage  
Deutschland

Tel.: +49 38454 55-0  
Fax: +49 38454 55-28

info.de@benders.se  
www.benders.se/de-de

### Vielfalt in Form, Farbe und Funktion – Dachsteine von Benders

Benders bietet vier Dachsteinprofile, gefertigt nach DIN 490/491 sowie DIN 18338, die durch ihre hohe Maßhaltigkeit und das durchdachte Verlegesystem eine effiziente und zeitsparende Verarbeitung ermöglichen.

Drei unterschiedliche Oberflächenveredelungen sowie 17 Farbtöne aus eigener Herstellung eröffnen vielfältige gestalterische Spielräume für anspruchsvolle Dacharchitekturen.

Die Dachsteine werden zertifiziert hergestellt und verfügen über eine Herstellergarantie von 30 Jahren – ein verlässliches Qualitätsmerkmal für langfristig wertbeständige Gebäudehüllen.

## Betondachstein Carisma: Klare Linien, flache Geometrie – für moderne Architektur

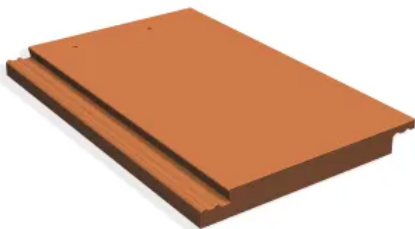
Aus der Serie Benders Dach von Benders Deutschland



Mit seiner glatten, plattenförmigen Geometrie ist der Dachstein Carisma die Antwort auf den Wunsch nach moderner Dacharchitektur. Entwickelt für klare Linien und reduziertes Design, ist dieser Betondachstein für minimalistische Einfamilienhäuser ebenso geeignet wie für avantgardistische Großprojekte. Seit 2006 setzt Carisma Maßstäbe im Bereich der flachen Dachsteinlösungen – architekturkompatibel, dauerhaft formstabil und in mehreren Oberflächenveredelungen erhältlich.

### Carisma

Die Verlegung von Benders Carisma gilt ab **25°** Dachneigung (**Regeldachneigung**) als regensicher. Unter Beachtung des Traglattenabstandes und mit Hilfe von Zusatzmaßnahmen ist die Verlegung dieser Dachsteine bereits ab **10°** Dachneigung gestattet.



#### Technische Daten

Dachsteinlänge:	420 mm
Dachsteinbreite:	280 mm
Decklänge:	315 - 340 mm
Deckbreite:	250 mm
Höhenüberdeckung:	min. 80 mm
Regeldachneigung:	25°
Traglattenabstand:	max. 340 mm
Gewicht/Stück:	ca. 4,5 kg
Gewicht/m <sup>2</sup> :	ca. 53,0 – 57,2 kg



## Betondachstein Carisma: Klare Linien, flache Geometrie – für moderne Architektur

Aus der Serie Benders Dach von Benders Deutschland

### Referenzbeispiele



Carisma, Schwarz, Candor



Carisma, Ziegelrot, oberflächenbehandelt



Carisma, Mittelgrau, oberflächenbehandelt

## Betondachstein Carisma: Klare Linien, flache Geometrie – für moderne Architektur

Aus der Serie Benders Dach von Benders Deutschland



Carisma, Ziegelrot, oberflächenbehandelt



Carisma, Granit, oberflächenbehandelt

## Betondachstein Palema S: Klassisch Doppelwelle – vielseitig einsetzbar

Aus der Serie Benders Dach von Benders Deutschland



Mit seiner klassischen, symmetrischen Form fügt sich Benders Palema S in nahezu jede Dacharchitektur ein. Seine Passgenauigkeit sorgt für eine präzise und schnelle Verlegung.

### Benders Palema S

Benders Palema S bietet ab einer Regeldachneigung von 22° eine regensichere Lösung. Mit passendem Traglattenabstand und geeigneten Zusatzmaßnahmen ist die Verlegung bereits ab 10° möglich – für flexible Planung und sichere Ausführung auch bei flach geneigten Dächern.



#### Technische Daten

Dachsteinlänge:	420 mm
Dachsteinbreite:	330 mm
Decklänge:	315 – 345 mm
Deckbreite:	300 mm
Höhenüberdeckung:	min. 75 mm
Regeldachneigung:	22°
Traglattenabstand:	max. 345 mm
Gewicht/Stück:	ca. 4,05 kg
Gewicht/m <sup>2</sup> :	ca. 39,3 - 42,9 kg

## Betondachstein Palema S: Klassisch Doppelwelle – vielseitig einsetzbar

Aus der Serie Benders Dach von Benders Deutschland

Bedarf pro m <sup>2</sup> :	9,7 -10,6 Stk
-----------------------------	---------------

### Weitere Informationen

#### Farben und Oberflächen



Schwarz, Benderit



Granit, Benderit



Braun, Benderit



Ziegerot, Benderit



Rot, Benderit



Mittelgrau, Benderit



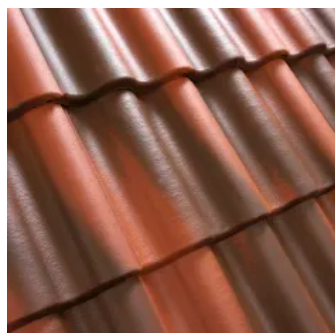
Dunkelgrau, Benderit



Weinrot, Benderit



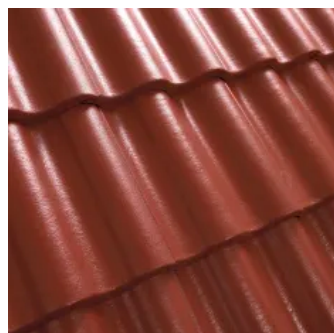
Grün, Benderit



Flash (Ziegelrot/Braun), Benderit



Schwarz, Candor



Kastanienbraun, Candor

## Betondachstein Palema S: Klassisch Doppelwelle – vielseitig einsetzbar

Aus der Serie Benders Dach von Benders Deutschland



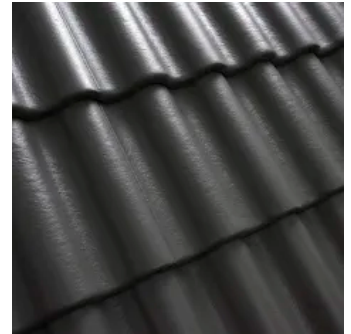
Olivgrün, Candor



Terracottarot, Candor



Ziegelrot, Candor

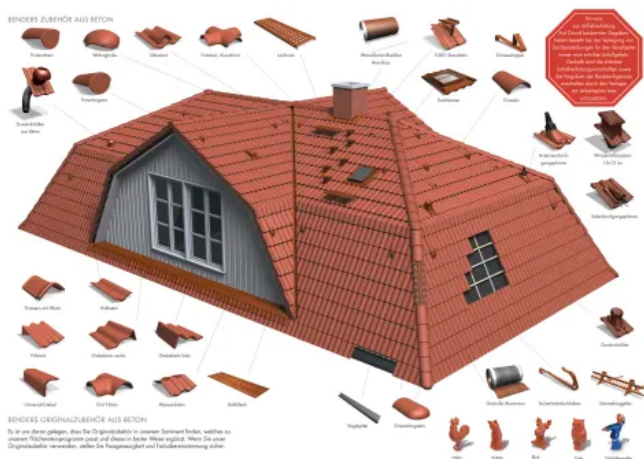


Dunkelgrau, Candor



Schiefer, Brilliant

### Benders Formdachsteine



### Komplettlösungen mit System

Das Benders Produktsortiment wird durch ein umfassendes Zubehörprogramm ergänzt – abgestimmt in Passgenauigkeit und Farbton auf die Flächensteine. Dazu gehören Formsteine, Dachsicherheits- und Dachbegehungselemente, Komponenten zur Dachventilation, zugelassene Befestigungssysteme für die Windsogsicherung sowie Metall- und Kunststoffteile für Dachentlüftung.

**Alles aus einer Hand – für funktionale, sichere und gestalterisch stimmige Dächer.**

## Betondachstein Palema S: Klassisch Doppelwelle – vielseitig einsetzbar

Aus der Serie Benders Dach von Benders Deutschland

### Referenzbeispiele



Palema-S, Candor, Terracottarot



Palema-S, Benderit



Palema-S, Candor

## Betondachstein Mecklenburger: Traditionelle Mittelwulst – regionaltypisch

Aus der Serie Benders Dach von Benders Deutschland



Die Mecklenburger Pfanne vereint traditionelle Linienführung mit robuster Bauweise. Der ausgeprägte Mittelwulst verleiht ihr eine unverwechselbare Optik – ideal für architektonische Konzepte mit regionalem Bezug.

### Benders Mecklenburger

Benders Mecklenburger bietet ab einer Regeldachneigung von 22° eine regensichere Lösung. Mit korrekt eingestelltem Traglattenabstand und den passenden Zusatzmaßnahmen ist eine Verlegung bereits ab 10° möglich – für mehr Flexibilität in der Gestaltung und sichere Ergebnisse bei Neubau und Sanierung.



#### Technische Daten

Dachsteinlänge:	420 mm
Dachsteinbreite:	330 mm
Decklänge:	315 – 345 mm
Deckbreite:	300 mm
Höhenüberdeckung:	min. 75 mm
Regeldachneigung:	22°
Traglattenabstand:	max. 345 mm
Gewicht/Stück:	ca. 4,3 kg
Gewicht/m <sup>2</sup> :	ca. 41,7 - 45,6 kg

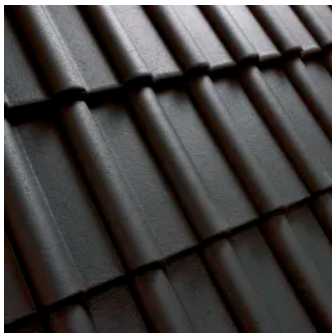
## Betondachstein Mecklenburger: Traditionelle Mittelwulst – regionaltypisch

Aus der Serie Benders Dach von Benders Deutschland

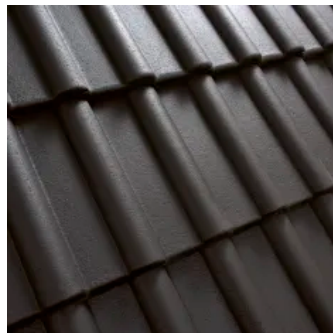
Bedarf pro m <sup>2</sup> :	9,7 -10,6 Stk
-----------------------------	---------------

### Weitere Informationen

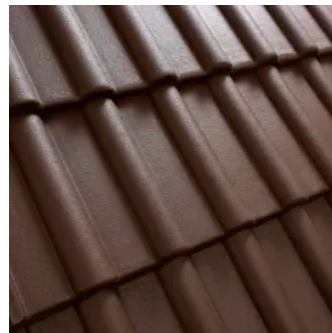
#### Farben und Oberflächen



Schwarz, Benderit



Granit, Benderit



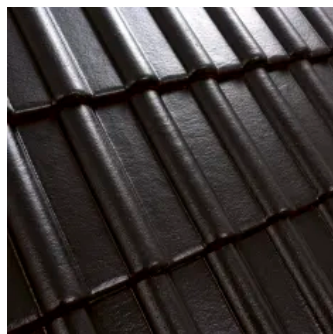
Braun, Benderit



Ziegelrot, Benderit



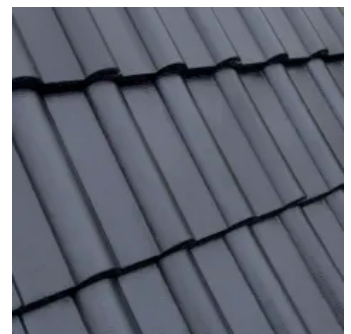
Rot, Benderit



Schwarz, Candor

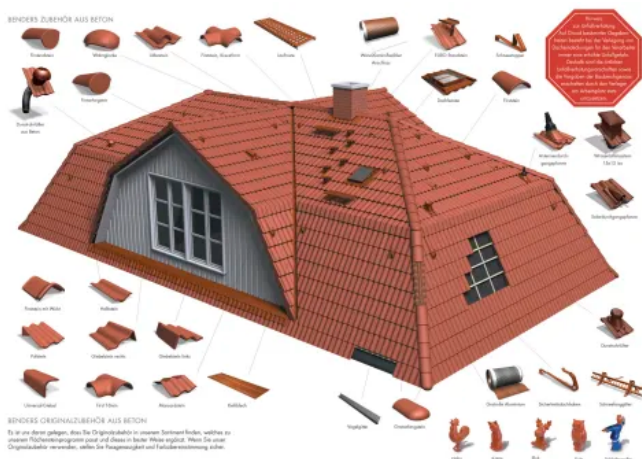


Terracotta, Candor



Schiefer, Brilliant

### Benders Formdachsteine



#### Komplettlösungen mit System

Das Benders Produktsortiment wird durch ein umfassendes Zubehörprogramm ergänzt – abgestimmt in Passgenauigkeit und Farbton auf die Flächensteine. Dazu gehören Formsteine, Dachsicherheits- und Dachbegehungselemente, Komponenten zur Dachventilation, zugelassene Befestigungssysteme für die Windsogsicherung sowie Metall- und Kunststoffteile für Dachentlüftung. **Alles aus einer Hand – für funktionale, sichere und gestalterisch stimmige Dächer.**

## Betondachstein Mecklenburger: Traditionelle Mittelwulst – regionaltypisch

Aus der Serie Benders Dach von Benders Deutschland

### Referenzbeispiele



Mecklenburger, Ziegelrot



Mecklenburger, Granit

## Betondachstein Einfach-S: Weiche Wellenform – lebendige Flächengestaltung

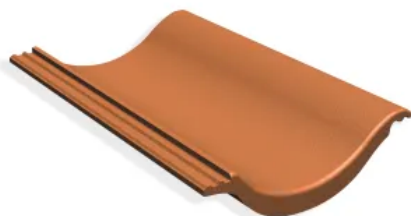
Aus der Serie Benders Dach von Benders Deutschland



Das muldenförmige, höherliegende Profil mit markantem Wellenspiel verleiht der Dachfläche eine lebendige, plastische Wirkung. Benders Einfach-S harmonisiert sowohl mit moderner Architektur als auch mit traditioneller Bauweise – für ausdrucksstarke Dächer mit zeitlosem Charakter.

### Einfach-S

Ab einer Regeldachneigung von 22° bietet Benders Einfach-S eine regensichere Dacheindeckung. Mit korrekt eingestelltem Traglattenabstand und geeigneten Zusatzmaßnahmen ist die Verlegung bereits ab 10° möglich – für gestalterische Freiheit und sichere Ausführung, auch bei flach geneigten Dächern.



#### Technische Daten

Dachsteinlänge:	420 mm
Dachsteinbreite:	280 mm
Decklänge:	315 – 345 mm
Deckbreite:	250 mm
Höhenüberdeckung:	min. 75 mm
Regeldachneigung:	22°
Traglattenabstand:	max. 345 mm
Gewicht/Stück:	ca. 3,9 kg
Gewicht/m <sup>2</sup> :	ca. 45,2 - 49,5 kg

## Betondachstein Einfach-S: Weiche Wellenform – lebendige Flächengestaltung

Aus der Serie Benders Dach von Benders Deutschland

Bedarf pro m <sup>2</sup> :	11,6 -12,7 Stk
-----------------------------	----------------

### Weitere Informationen

#### Farben und Oberflächen



Ziegelrot, Benderit



Flash (Ziegelrot/ Braun), Benderit

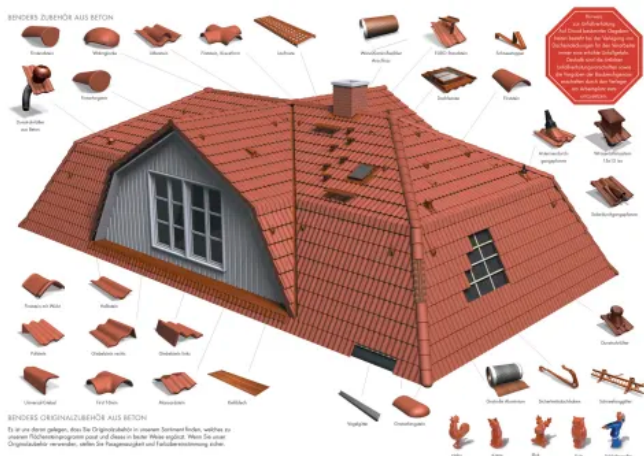


Terracottarot, Candor



Schiefer, Brilliant

#### Benders Formdachsteine



#### Komplettlösungen mit System

Das Benders Produktsortiment wird durch ein umfassendes Zubehörprogramm ergänzt – abgestimmt in Passgenauigkeit und Farbton auf die Flächensteine. Dazu gehören Formsteine, Dachsicherheits- und Dachbegehungselemente, Komponenten zur Dachventilation, zugelassene Befestigungssysteme für die Windsogsicherung sowie Metall- und Kunststoffteile für Dachentlüftung. **Alles aus einer Hand – für funktionale, sichere und gestalterisch stimmige Dächer.**

## Betondachstein Einfach-S: Weiche Wellenform – lebendige Flächengestaltung

Aus der Serie Benders Dach von Benders Deutschland

### Referenzbeispiele



Einfach-S



Einfach-S, Ziegelrot



Einfach-S, Brilliant, Schiefer