

## BEMO Metallfassaden

Von BEMO SYSTEMS



**BEMO SYSTEMS GmbH**

Max-Eyth-Str. 2

74532 Ilshofen

Deutschland

Tel.: +49 7904 2989960

Fax: +49 7904 2989961

[sales@bemo.com](mailto:sales@bemo.com)

[www.bemo.com/de](http://www.bemo.com/de)

Die Vielfalt ist groß. Egal ob es vertikal, horizontal oder diagonal sein soll. Egal ob verdeckt oder sichtbar befestigt. Egal ob großformatig, perforiert oder gerundet. Sonderlösungen in 3-D und dazu den perfekten Brandschutz. Dazu immer die passende Unterkonstruktionen und die Technik - all das bietet BEMO.

### **BEMO Fassadensysteme: Ungewöhnlich vielfältig**

Die Produktvielfalt ergänzt durch die Möglichkeiten an Materialien und Farben, sowie Unterkonstruktionen für jeden Anwendungsbereich. Aluminiumlegierungen bilden den Schwerpunkt im BEMO Sortiment, da sie hundertprozentig recyclingfähig, witterungsbeständig, leicht, sicher verformbar und korrosionsbeständig sind. Neben Aluminium können BEMO Fassaden aber auch aus Stahl, Edelstahl und Kupfer oder Zink gefertigt werden.

Je nach Material stehen zahlreiche Oberflächen-Optiken zur Wahl.

BEMO bietet eine unvergleichlich große Auswahl an Farben. Das bedeutet: Jeder gewünschte Farbton ist lieferbar – es stehen 40.000 Farbtöne in allen Glanzgraden zur Auswahl. Ebenso können individuelle Farben frei gemischt werden.

### **Made in Germany – weltweit geschätzt**

Die Qualität der BEMO Produkte wird weltweit geschätzt. Bei der Planung, der Produktion und den eingesetzten Materialien arbeitet das Unternehmen auf Basis deutscher Normen und Standards. Dabei erfüllt BEMO selbstverständlich auch alle relevanten internationalen Vorschriften (z. B. FM und LEED's, DIN, sowie europ. Normen und Zulassungen).

## BEMO Unterkonstruktionslösungen für Metallfassaden

Aus der Serie BEMO Metallfassaden von BEMO SYSTEMS



Unterkonstruktionen für Gebäudehüllen: Formen gebend. Toleranzen ausgleichend. Wärmebrückenoptimiert.

### Unterkonstruktionen TEKOFIX-A++ und BEMO-DOME

#### Fassadenkonsole TEKOFIX-A++



Die Fassadenkonsole TEKOFIX-A++ bietet höchsten Brandschutz, sehr niedrigen Wärmebrückeneinfluss und eine einfache Montage. Durch den punktuellen Aufbau aus Edelstahl setzt die Thermokonsole hohe Maßstäbe im Bereich der Wärmebrücken und erreicht damit Passivhausniveau. Nicht brennbare Bestandteile wie Aluminium und Stahl führen zu hoher Brandbeständigkeit. So kann die Konsole auch in Hochhäusern eingesetzt werden.

Weitere technische Informationen zu [TEKOFIX-A++](#)

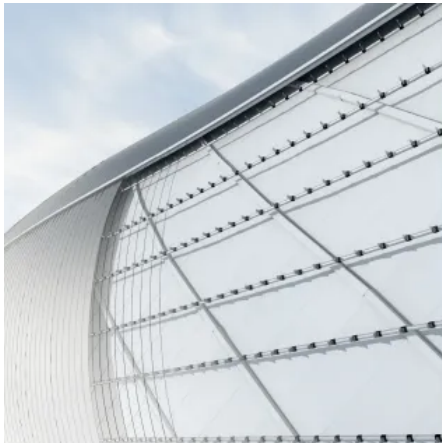
## BEMO Unterkonstruktionslösungen für Metallfassaden

Aus der Serie BEMO Metallfassaden von BEMO SYSTEMS

Je nach Ausführung gibt es zwei Festpunkttypen, die bis ca. 20 kg/m<sup>2</sup> Fassadengewicht eingesetzt werden können. Der Festpunkt Typ 2 kann auch für massive und schwere Fassaden wie zum Beispiel Stein- oder Keramikfassaden eingesetzt werden. U-Wert Berechnungen, sowie dazugehörige Planungen und statische Berechnungen erstellt BEMO auf Wunsch.



### Unterkonstruktion BEMO-DOME



Die **BEMO-DOME** Unterkonstruktion bietet für zylindrische oder über 2-Achsen gekrümmte Gebäudeformen die richtige, weil hoch flexible Unterkonstruktionslösung. Die Bekleidungsmöglichkeiten reichen von metallischen Trapez- und Wellprofilen bis hin zu konischen oder in freier Form verlaufenden BEMO-MONRO Bahnen. Das System zeichnet sich besonders durch gute Tragfähigkeit, Toleranzausgleich und einfache Montage vor Ort aus.

Ob für einen hinterlüfteten Wandaufbau oder unbelüftet, die BEMO-DOME Unterkonstruktion wird den Anforderungen gerecht. Für ein optimales Ergebnis empfiehlt BEMO den Einsatz eines 3D Scans als Vor-Ort-Aufmaß und die BEMO-Ausführungsplanung in 3D

Das standardisierte System besteht immer aus den gleichen Komponenten und variiert je nach Ausführung zwischen runden und eckigen Rohren, sowie unterschiedlichen Haltern. Die Befestigung der Unterkonstruktion ist auf den unterschiedlichsten Untergründen möglich und bietet einen Toleranzausgleich von +/- 45mm.

Weitere technische Informationen zu **BEMO-DOME**

#### Einsatzbereiche:

- Stadienfassaden
- Silo-Gebäude
- ovale Türme (wie z.B. Faulbehälter)
- Übergangsbereich von Dächern in Fassaden

BEMO SYSTEMS GmbH

Absender

Max-Eyth-Str. 2  
74532 Ilshofen  
Deutschland

Tel. +49 7904 2989960, Fax +49 7904 2989961  
[sales@bemo.com](mailto:sales@bemo.com), [www.bemo.com/de](http://www.bemo.com/de)

Datum:

☐

Per Fax

☐

Per Brief

☐

Für meine Notizen

☐

Bitte nehmen Sie mit mir Kontakt auf und vereinbaren Sie einen Termin mit mir.

☐

Bitte übersenden Sie mir für Ihre Produkte das aktuelle Katalogmaterial.

☐

Bitte übersenden Sie mir für Ihre Produkte ausführliche Planungsunterlagen.

Anfrage zur Produktserie „BEMO Metallfassaden“

Mitteilung: