

BEMO Metalldächer

Von BEMO SYSTEMS



BEMO SYSTEMS GmbH
Max-Eyth-Str. 2
74532 Ilshofen
Deutschland

Tel.: +49 7904 2989960
Fax: +49 7904 2989961

sales@bemo.com
www.bemo.com/de

BEMO Dächer aus Metall, die begeistern und kaum Wünsche offen lassen. Egal ob einfache Pult- und Satteldächer oder hochkomplexe Freiformen. Egal ob hinterlüftet oder hoch gedämmte Konstruktionen. Egal ob kurze Bahnen oder sehr lange Bahnen konisch und bombiert - das alles realisiert BEMO. Der Architekt designt und entwirft, BEMO löst und setzt um.

BEMO ist spezialisiert auf Projekte, deren Realisierung auf den ersten Blick unmöglich erscheint. Das preisgekrönte und patentierte BEMO-MONRO System erlaubt eine Designsprache, die lange Zeit technisch nicht umsetzbar war. Eine Revolution für die Gestaltung von Dächern und Fassaden in Freiform-Architektur.

BEMO Dachsysteme: Ungewöhnlich vielfältig

Aluminiumlegierungen bilden den Schwerpunkt im BEMO Sortiment, da sie hundertprozentig recyclingfähig, witterungsbeständig, leicht, sicher verformbar und korrosionsbeständig sind. Neben Aluminium können BEMO Dächer je nach Anforderung auch aus Stahl, Edelstahl, Kupfer oder Titanzink bestehen.

Je nach Material stehen zahlreiche Oberflächen-Optiken zur Wahl. Für besonders hochwertige, flache Dächer und extreme Klimazonen eignet sich zudem **BEMO-FLON®** als Beschichtung besonders gut.

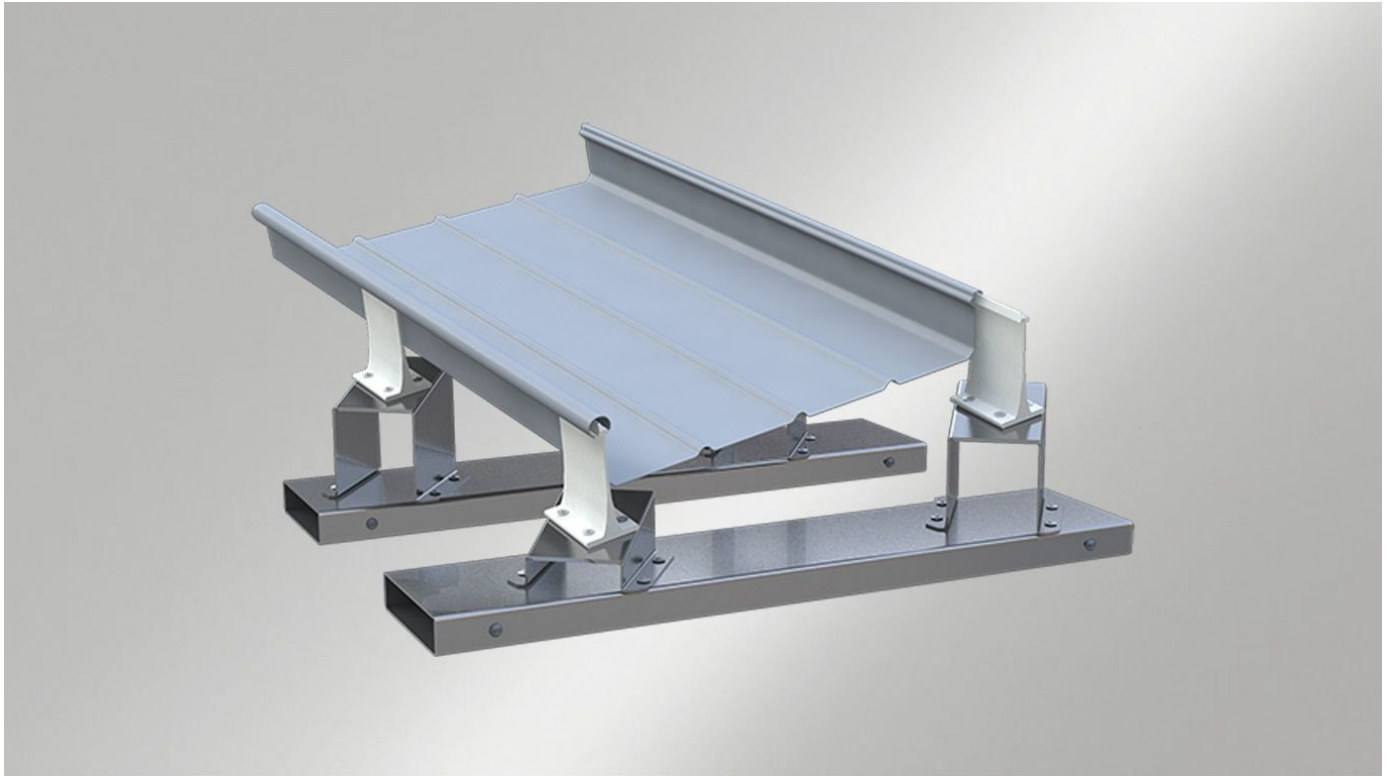
BEMO bietet eine unvergleichlich große Auswahl an Farben. Das bedeutet: Jeder gewünschte Farbton ist lieferbar – es stehen 40.000 Farbtöne in allen Glanzgraden zur Auswahl. Ebenso können individuelle Farben frei gemischt werden.

Made in Germany – weltweit geschätzt

Die Qualität der BEMO Produkte wird weltweit geschätzt. Bei der Planung, der Produktion und den eingesetzten Materialien arbeitet das Unternehmen auf Basis deutscher Normen und Standards. Dabei erfüllt BEMO selbstverständlich auch alle relevanten internationalen Vorschriften (z. B. FM und LEED's, DIN, sowie europ. Normen und Zulassungen).

BEMO Unterkonstruktionslösungen für Metaldächer

Aus der Serie BEMO Metaldächer von BEMO SYSTEMS



© Sergio Guerra

Die patentierten BEMO-Unterkonstruktionen ermöglichen eine passgenaue und hochwertige Ausführung von Metall-Eindeckungen.

BEMO Unterkonstruktionen und Unterkonstruktionslösungen

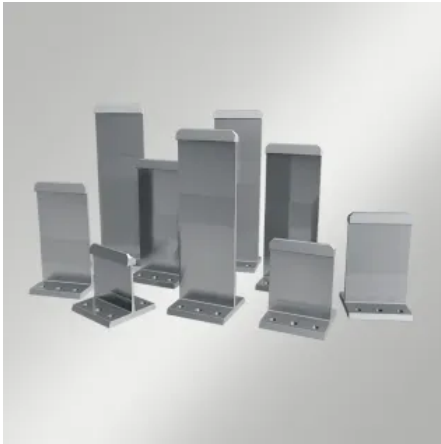
Die richtige Unterkonstruktion bildet die Grundlage für eine perfekte Gebäudehülle – sie ist die Verbindung zwischen der Außenhaut und der primären Tragkonstruktion. Sie unterstützt die Formgebung des Gebäudes. Die Anforderungen sind dabei vielfältig: parallel verlaufend, schräg, gebogen, verwunden, über 2 Achsen gekrümmt, Toleranzen ausgleichend und im Idealfall wärmebrückenfrei.

Die patentierten BEMO-Unterkonstruktionen ermöglichen eine passgenaue und hochwertige Ausführung von Metall-Eindeckungen. Dazu gehören auch komplizierte Gebäudeformen und größere Bau-Toleranzen von tragenden Konstruktionen. Die Vorplanung in 3D – häufig auf Basis eines 3D-Scans der realen Bausituation – ermöglicht die exakte Vorplanung und die wirtschaftliche Vormontage in der Werkstatt.

BEMO Unterkonstruktionslösungen für Metaldächer

Aus der Serie BEMO Metaldächer von BEMO SYSTEMS

BEMO Haltersysteme



Halter aus Aluminium

Die freie Gleitbewegung der Stehfalzbahnen bei temperaturbedingter Längenänderung ist eine der wichtigsten Eigenschaften eines BEMO Stehfalz-Daches. Die BEMO Aluminiumhalter sind durch ihre abgerundeten Ecken speziell für optimales Gleitverhalten konzipiert. Die BEMO Thermokappen TK 5 und TK 15 am Fuß des Halters angebracht, sorgen für eine thermische Entkoppelung.

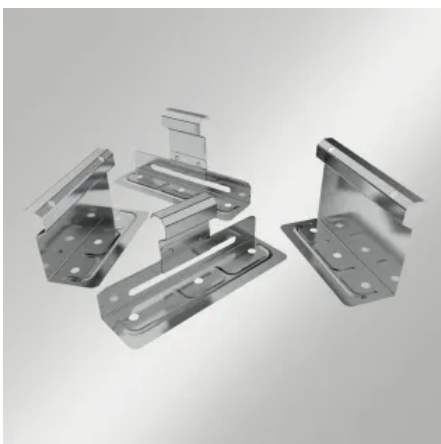
- Hohe Tragfähigkeit
- Gute Gleitbewegung der Stehfalzbahnen auf dem Halter
- Thermisch entkoppelt durch die Thermokappen



Halter aus glasfaserverstärktem Kunststoff (GFK)

Die Halter aus glasfaserverstärktem Kunststoff sind frei von hochwärmeleitenden Bestandteilen und damit vollständig wärmebrückenfrei. Im Ergebnis verringert sich die Dämmstoffdicke bei gleichem effektiven U-Wert erheblich. Die Halter sind brandgeprüft und haben alle Tests in Bezug auf Frostverhalten und Feuchteinwirkung erfolgreich bestanden. Sie zeichnen sich durch eine hohe Steifigkeit und eine sehr gute Tragfähigkeit aus.

- Hohe Tragfähigkeit
- Sehr gute Gleitbewegung der Stehfalzbahnen
- Vollständig wärmebrückenfrei



BEMO Hafte

Mit der BEMO-Hafte gelingt es schnell ein industrielles Stehfalzdach zu verlegen. Die Hafte hat einen speziell entwickelten Langschiebebereich, um auch Bahnenlängen bis zu 24 m an einem Stück montieren zu können.

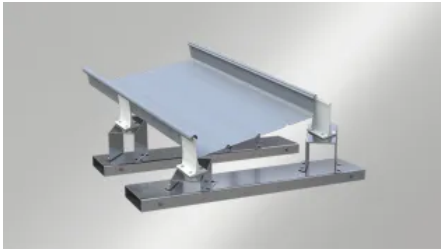
Die BEMO-Hafte ist mit einer Höhe von 65 mm und 50 mm lieferbar. Sehr gute Auszugswerte ermöglichen einen Befestigungsabstand von bis zu 990 mm.

- Gute Auszugswerte für vergleichbar hohe Halterabstände
- Gute Gleitbewegung der Stehfalzbahnen durch den Schiebe-Bereich

BEMO Unterkonstruktionslösungen für Metaldächer

Aus der Serie BEMO Metaldächer von BEMO SYSTEMS

BEMO Unterkonstruktionen



BEMO-FLEX

Die patentierte **BEMO-FLEX Unterkonstruktion** ermöglicht eine passgenaue und hochwertige Ausführung von Metall-Eindeckungen auch bei komplizierten Gebäudeformen und bei größeren Bautoleranzen in der Konstruktion. **BEMO-FLEX** ist eine segmentierte Unterkonstruktion. Das System ist äußerst montagefreundlich. Sie ermöglicht es, in einfachen Arbeitsschritten eine dreidimensionale Außenhaut zu gestalten und dabei auch große Konstruktionstoleranzen auszugleichen.

Die Kombination moderner „Computational Design“-Planungsmethodik mit einer Vermessung der vorhandenen Konstruktion macht **BEMO-FLEX** überall und für alle BEMO Bekleidungsprofile in Dach und Fassade einsetzbar. Die unteren U-Profile des **FLEX-SYSTEMS** werden nach statischen Vorgaben montiert. Die Montageposition der U-Profile wird in einem 3D-Scan erfasst. Daraus werden die notwendige Position und Höhe jedes **BEMO-Halters** abgeleitet. Die obere U-Schiene wird dann zusammen mit den Positionierungswinkeln in der Werkstatt vormontiert und abschließend auf die untere U-Schiene verschraubt.

Durch entsprechende Gestaltung der Unterkonstruktion können auch sehr hohe Toleranzen ausgeglichen oder neue Gebäudeformen gestaltet werden.

- hohe Tragfähigkeit des Systems
- hohe Passgenauigkeit durch 3D-Aufmaß und –Planung
- wirtschaftliche Werkstattfertigung
- einfache Montage



BEMO-DOME

Die **BEMO-DOME** Unterkonstruktion bietet für zylindrische oder über zwei Achsen gekrümmte Gebäudeformen eine hoch flexible Unterkonstruktionslösung. Die Bekleidungsmöglichkeiten reichen von metallischen Trapez- und Wellprofilen bis hin zu konischen oder in freier Form verlaufenden BEMO-MONRO Bahnen. Das standardisierte System besteht immer aus den gleichen Komponenten und variiert je nach Ausführung zwischen runden und eckigen Rohren sowie unterschiedlichen Haltern. Die Befestigung der Unterkonstruktion ist auf sämtlichen Untergründen möglich und bietet einen Toleranzausgleich von +/- 45 mm.

Die Unterkonstruktion ist geeignet für hinterlüftete oder unbelüftete Wandaufbauten. Für eine bestmögliche Oberfläche der Metallprofile wird bei diesem Unterkonstruktionssystem der Einsatz eines 3D Scans als Vor-Ort-Aufmaß und die BEMO-Ausführungsplanung in 3D empfohlen..

Einsatzbereiche:

- Stadienfassaden
- Silo-Gebäude
- ovale Türme (wie z.B. Faulbehälter)
- Übergangsbereich von Dächern in Fassaden

BEMO SYSTEMS GmbH

Absender

Max-Eyth-Str. 2
74532 Ilshofen
Deutschland

Tel. +49 7904 2989960, Fax +49 7904 2989961
sales@bemo.com, www.bemo.com/de

Datum:

Per Fax

Per Brief

Für meine Notizen

Bitte nehmen Sie mit mir Kontakt auf und vereinbaren Sie einen Termin mit mir.

Bitte übersenden Sie mir für Ihre Produkte das aktuelle Katalogmaterial.

Bitte übersenden Sie mir für Ihre Produkte ausführliche Planungsunterlagen.

Anfrage zur Produktserie „BEMO Metaldächer“

Mitteilung: