

## BEMO Metalldächer

Von BEMO SYSTEMS



**BEMO SYSTEMS GmbH**  
Max-Eyth-Str. 2  
74532 Ilshofen  
Deutschland

Tel.: +49 7904 2989960  
Fax: +49 7904 2989961

sales@bemo.com  
www.bemo.com/de

BEMO Dächer aus Metall, die begeistern und kaum Wünsche offen lassen. Egal ob einfache Pult- und Satteldächer oder hochkomplexe Freiformen. Egal ob hinterlüftet oder hoch gedämmte Konstruktionen. Egal ob kurze Bahnen oder sehr lange Bahnen konisch und bombiert - das alles realisiert BEMO. Der Architekt designt und entwirft, BEMO löst und setzt um.

BEMO ist spezialisiert auf Projekte, deren Realisierung auf den ersten Blick unmöglich erscheint. Das preisgekrönte und patentierte BEMO-MONRO System erlaubt eine Designsprache, die lange Zeit technisch nicht umsetzbar war. Eine Revolution für die Gestaltung von Dächern und Fassaden in Freiform-Architektur.

### **BEMO Dachsysteme: Ungewöhnlich vielfältig**

Aluminiumlegierungen bilden den Schwerpunkt im BEMO Sortiment, da sie hundertprozentig recyclingfähig, witterungsbeständig, leicht, sicher verformbar und korrosionsbeständig sind. Neben Aluminium können BEMO Dächer je nach Anforderung auch aus Stahl, Edelstahl, Kupfer oder Titanzink bestehen.

Je nach Material stehen zahlreiche Oberflächen-Optiken zur Wahl. Für besonders hochwertige, flache Dächer und extreme Klimazonen eignet sich zudem **BEMO-FLON®** als Beschichtung besonders gut.

BEMO bietet eine unvergleichlich große Auswahl an Farben. Das bedeutet: Jeder gewünschte Farbton ist lieferbar – es stehen 40.000 Farbtöne in allen Glanzgraden zur Auswahl. Ebenso können individuelle Farben frei gemischt werden.

### **Made in Germany – weltweit geschätzt**

Die Qualität der BEMO Produkte wird weltweit geschätzt. Bei der Planung, der Produktion und den eingesetzten Materialien arbeitet das Unternehmen auf Basis deutscher Normen und Standards. Dabei erfüllt BEMO selbstverständlich auch alle relevanten internationalen Vorschriften (z. B. FM und LEED's, DIN, sowie europ. Normen und Zulassungen).

## BEMO Stehfalzprofile

Aus der Serie BEMO Metaldächer von BEMO SYSTEMS



© Uldis teinbergs ("Merks" Ltd.)

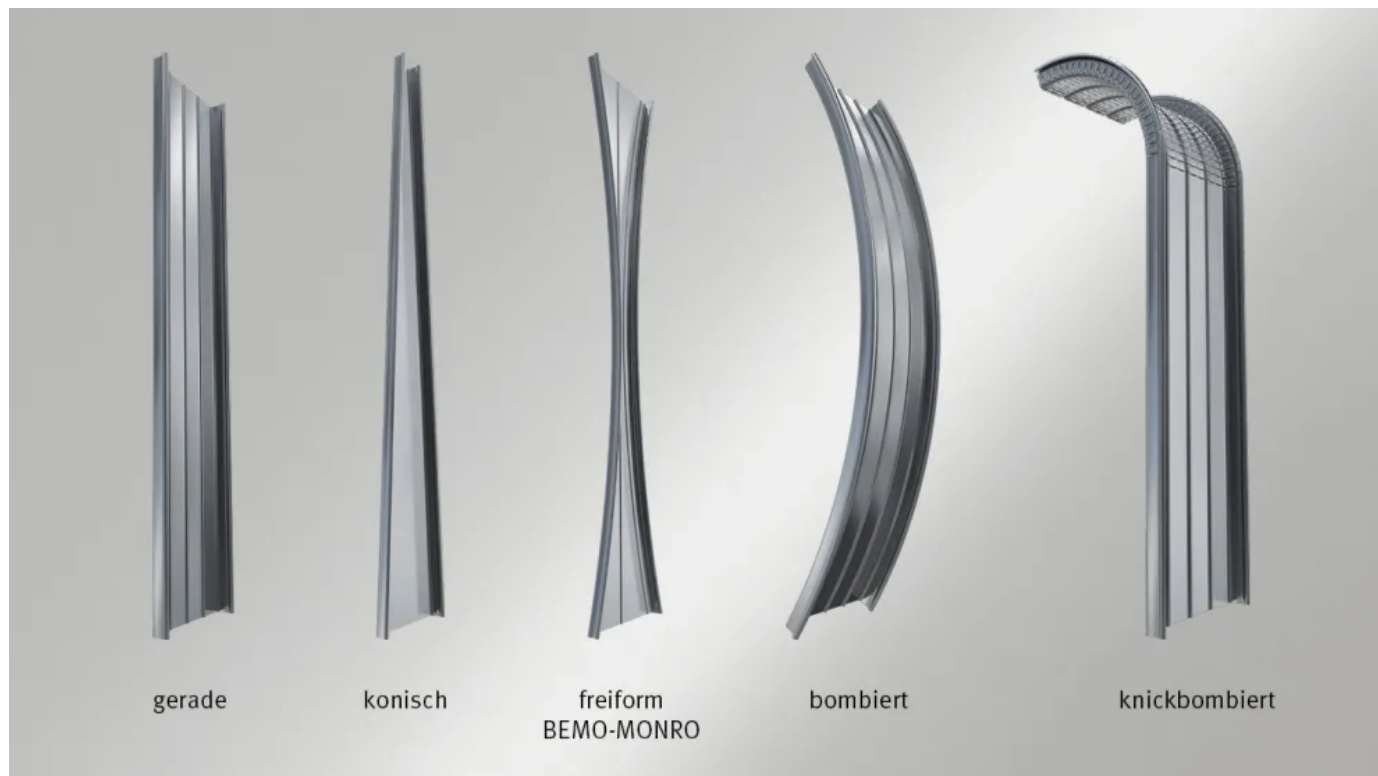
BEMO Dächer aus Metall erfüllen sämtliche technische Anforderung und sind dabei extrem langlebig und wartungsarm. Das patentierte BEMO Produktionsverfahren ermöglicht außergewöhnliche Gebäudeformen und Lösungen für Dächer und Fassaden in moderner Freiform-Architektur. In Kombination mit BEMO Dachaufbauten und Unterkonstruktionen bietet Bemo ideale Lösungen für die Bedürfnisse moderner Architektur. BEMO Metaldächer überzeugen durch eine große Auswahl an Materialien, Farben, Oberflächen und Formen.

## BEMO Stehfalzprofile

Aus der Serie BEMO Metaldächer von BEMO SYSTEMS

### BEMO Stehfalz

#### BEMO Stehfalz — gerade



BEMO Stehfalzprofile garantieren maximale Sicherheit in der Dacheindeckung – auch bei großen, flach geneigten Dächern und Sonderformen. Ein Stehfalzdach erfüllt höchste bauphysikalische und akustische Anforderungen. Es passt sich an nahezu jede Gebäudeform an. Die optische Gestaltungsvielfalt ist durch freie Profil-Form, freie Metall-, Oberflächen- und Farbwahl nahezu grenzenlos. Die Montage erfolgt durchdringungsfrei durch Verfalzen auf speziellen Stehfalz-Haltern.

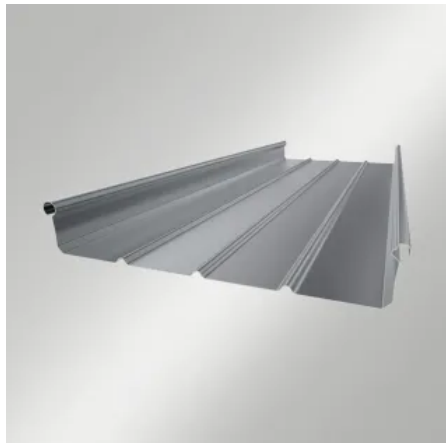
#### Eigenschaften von BEMO Stehfalzprodukten

- langlebig
- wartungsarm
- Formvielfalt
- große Material- und Farbauswahl
- variable Bahnen mit Längen bis über 100 Meter ohne Querstoß
- verfalzte Längsstoß-Ausbildungen für Dachneigungen  $\geq 1,5$  Grad
- variable Bahnen-Breiten von 100 mm bis 1000 mm für optimale Montage-Effizienz
- aus Aluminium nahezu 100% nachhaltig produziert

Es stehen für alle Materialien die drei bewährten Profil-Varianten zur Verfügung:

## BEMO Stehfalzprofile

Aus der Serie BEMO Metaldächer von BEMO SYSTEMS



### Stehfalzprofil N65

Mit 65 mm Steg-Höhe und variablen Profilbreiten. Das Profil ist aufgrund des hohen Steges besonders geeignet für flach geneigte Dächer. Es zeichnet sich zudem durch eine sehr gute Tragfähigkeit und damit gute statische Werte aus.

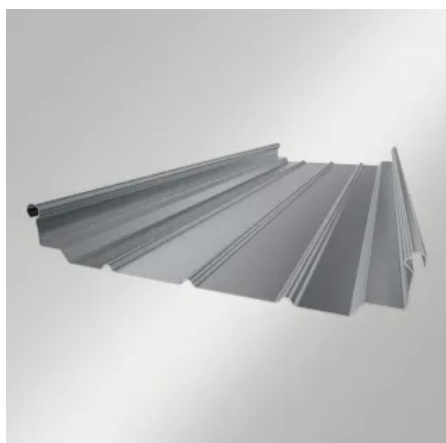
Weitere technische Informationen N65



### Stehfalzprofil N50

Mit 50 mm Steg-Höhe und variablen Profilbreiten. Das Profil wirkt filigran und ästhetisch und wird oft bei kleineren Dachflächen wie Pultdächern und Wohnhäusern, sowie im Industrie-Dachbereich ohne hohe Schneelasten eingesetzt.

Weitere technische Informationen N50



### Stehfalzprofil VF65

Mit 65 mm Steg-Höhe und variablen Profilbreiten. Für den Einsatz auf trittfester Dämmung und Holzschalung liegt das Profil vollflächig auf. Eine spezielle Ausformung nimmt die Geometrie des Halter-fußes abdruckfrei auf.

Weitere technische Informationen VF65

Die stabilisierenden Mittelsicken sind bei allen Profilen in Anzahl und Positionierung variabel und als gestalterisches Element definierbar.

Die BEMO Stehfalzprofile sind in Sonderausführungen lieferbar:

- Mit Vlies als Kondenswasserschutz
- Mit Schall-Dämmlage für eine Reduzierung von Regengeräuschen
- Gelocht als Verschattungs-Elemente in der Fassade

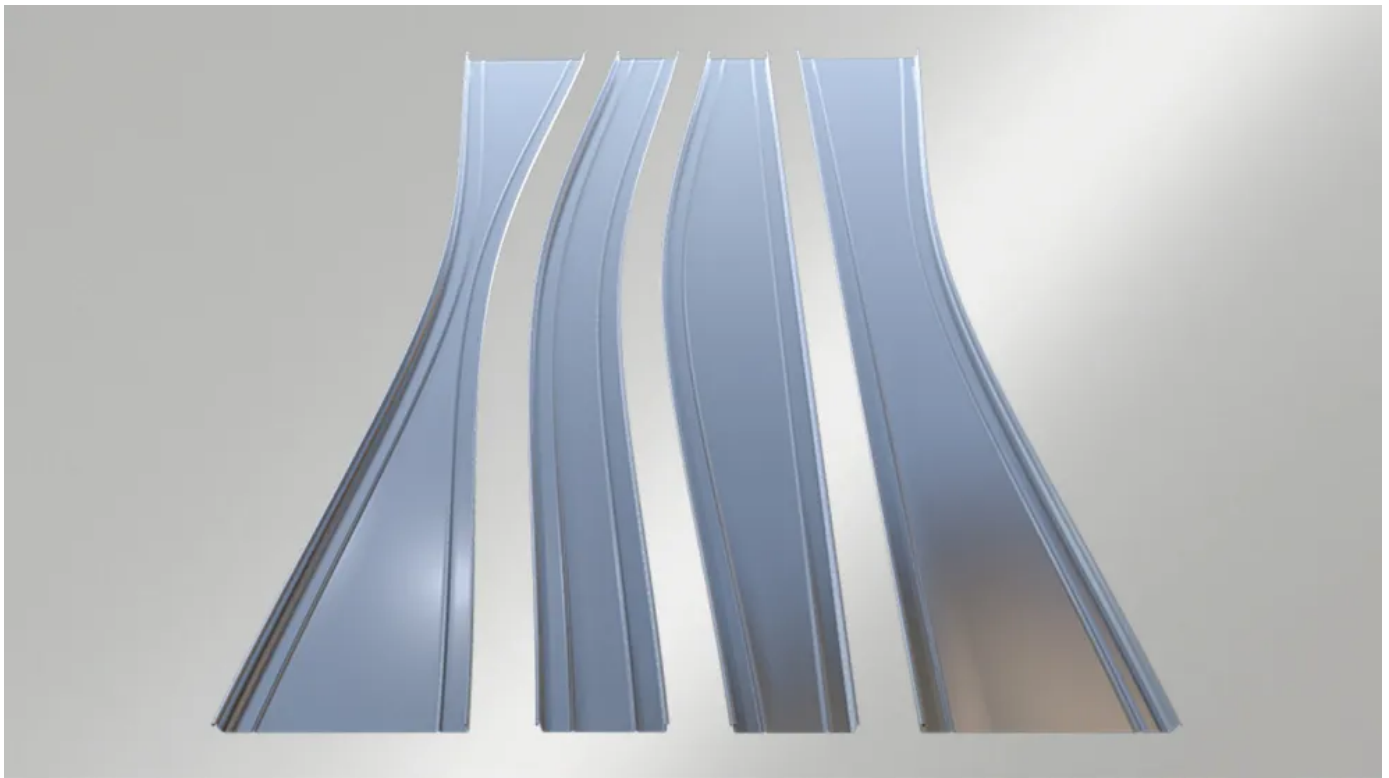
Bei Baustellenfabrikation sind Profillängen von deutlich über 100 m realisierbar.

## BEMO Stehfalzprofile

Aus der Serie BEMO Metaldächer von BEMO SYSTEMS

<b>Profilbreiten</b>	von 305 mm bis 600 mm				
<b>variable Profile</b>	von 100 mm bis 1000 mm				
<b>Materialien</b>	Aluminium	Stahl	Edelstahl	Kupfer	Titanzink
<b>Materialdicke</b>	0,8 – 1,2 mm	0,63 – 0,75 mm	0,6 – 0,8 mm	0,8 – 1,0 mm	0,7 – 1,0 mm
<b>Beschichtungen</b>	BEMO-FLON / PVDF / Polyester				
<b>Oberflächen</b>	Stucco / gebürstet / Aluzink / vorbewittert / plattiert				

### BEMO-MONRO Stehfalz — Sonderprofile



Das patentierte **BEMO-MONRO**-System steht für die flexible Anpassungsfähigkeit von Metalleindeckungen an nahezu jede Gebäude-Geometrie. Dabei ist häufig jede einzelne Bahn eines Freiform-Gebäudes ein Unikat. Die Metallbahnen werden – auf Basis exakter 3D-Aufmaß-Daten – in einem Arbeitsschritt exakt für den bemessenen Platz am Gebäude geformt.

Das **MONRO**-System wird im Regelfall in Kombination mit einer dreidimensional verstellbaren Unterkonstruktion verwendet. Unebenheiten der Tragstruktur lassen sich so einfach und schnell ausgleichen. Die BEMO 3D-Planung – häufig basierend auf einem 3D-Scan der Tragkonstruktion – plant das System montagefertig.

Konische, profilierte **Sonderprofile** werden bei größeren Rundbauten und kegelförmigen Gebäuden verwendet. Eine Minimalbreite von 100 mm und eine maximale Deckbreite von 800 mm erlauben die Ausführung nahezu jeder Anforderung. Die Stehfalzbahnen werden in einem Arbeitsschritt passgenau geformt – dies erspart aufwändiges Zuschneiden am Projekt.

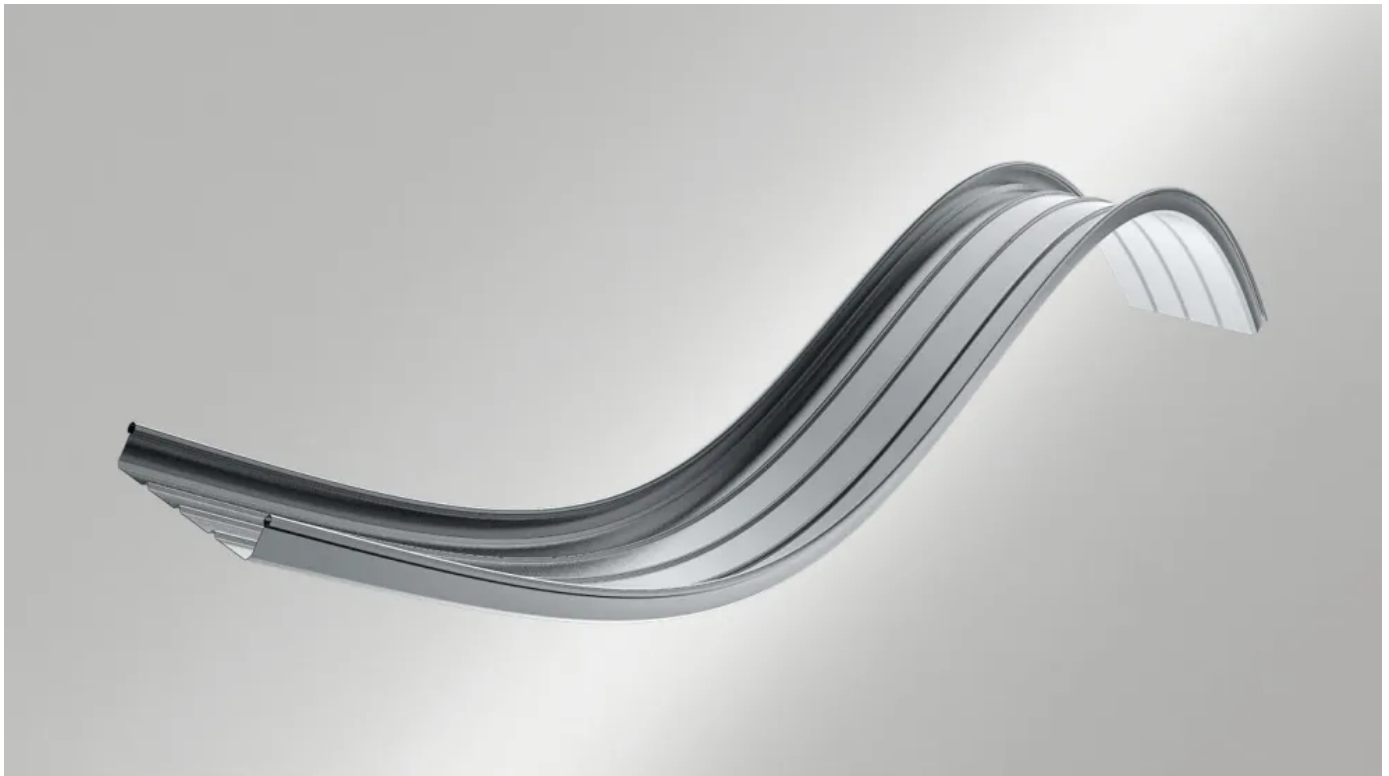
Alle BEMO Sonderprofile sind auch in gerundeter Form und in allen Materialien sowie nachhaltig lieferbar.

## BEMO Stehfalzprofile

Aus der Serie BEMO Metaldächer von BEMO SYSTEMS

<b>Profilbreiten</b>	von 100 mm bis 800 mm				
<b>Mindestprofillänge</b>	3000 mm				
<b>Materialien</b>	Aluminium	Stahl	Edelstahl	Kupfer	Titanzink
<b>Materialdicke</b>	0,9 – 1,2 mm	0,63 – 0,75 mm	0,5 – 0,7 mm	0,8 – 1,0 mm	0,7 – 1,0 mm

### BEMO Stehfalz — Gerundete Sonderprofile



Fließende Gebäudeformen werden mit gerundeten Stehfalzbahnen realisiert. Ein zweiter Produktionsschritt, zur Optimierung von Frachtkosten häufig auch mit mobilen Produktionsanlagen passgenau auf der Baustelle ausgeführt, bringt die BEMO Stehfalz-Bahnen in eine gerundete Form.

Die Rundung kann wahlweise konkav, konvex oder konkav-konvex erfolgen – bis in aller kleinste Radien. In Abhängigkeit des gewählten Materials und Profils werden Minimal-Radien von unter 800 mm erreicht.

Alle **BEMO-Profil**-Varianten sind für die nachträgliche Rundung geeignet. Die Funktionssicherheit der Produkte bleibt auch im gerundeten Zustand gewährleistet. Zur Sicherung toleranzausgleichender Montage wird die Verwendung der BEMO Unterkonstruktions-Systeme **BEMO-DOME** oder **BEMO-FLEX** empfohlen. Ein 3D-Aufmaß der Gebäudeform im Ist-Zustand ist ebenso empfehlenswert wie die Nutzung der BEMO Ausführungsplanung in 3D.

Auch die gebogenen Stehfalzprofile sind recyclingfähig.

### BEMO Stehfalz — als transparentes Dachsystem

Das lichtdurchlässige Dachsystem kombiniert die Vorteile der Tragfähigkeit von gelochten Stehfalzprofilen mit der Transparenz des Layers. Bei Sonnenschein lässt das transparente Dachsystem aufgrund seines variablen Lochbildes einen angenehmen Halbschatten auf die darunterliegende Fläche fallen. Nachts leuchtet das

## BEMO Stehfalzprofile

Aus der Serie BEMO Metaldächer von BEMO SYSTEMS

überdachte Gebäude nach außen hin. Dabei können durch die Farbwahl des Lichts unter dem Dach unterschiedliche Effekte erzielt werden. Zudem bietet das teiltransparente Dachsystem Schutz vor Wind und Wetter.

### BEMO Stehfalz — Freiformlösungen

Manchmal sind die Anforderungen von Architekten und Bauherren an Stehfalzprodukte anspruchsvoller. Freie Formen, fließende Übergänge vom Dach in die Fassade, funktional notwendige oder architektonisch gewünschte Gebäudeformen können von BEMO ebenso realisiert werden, wie sehr lange Individualbahnen für maximale Sicherheit bei flach geneigten Dächern .

BEMO SYSTEMS GmbH

Absender

Max-Eyth-Str. 2  
74532 Ilshofen  
Deutschland

Tel. +49 7904 2989960, Fax +49 7904 2989961  
[sales@bemo.com](mailto:sales@bemo.com), [www.bemo.com/de](http://www.bemo.com/de)

Datum:

Per Fax

Per Brief

Für meine Notizen

Bitte nehmen Sie mit mir Kontakt auf und vereinbaren Sie einen Termin mit mir.

Bitte übersenden Sie mir für Ihre Produkte das aktuelle Katalogmaterial.

Bitte übersenden Sie mir für Ihre Produkte ausführliche Planungsunterlagen.

Anfrage zur Produktserie „BEMO Metaldächer“

Mitteilung: