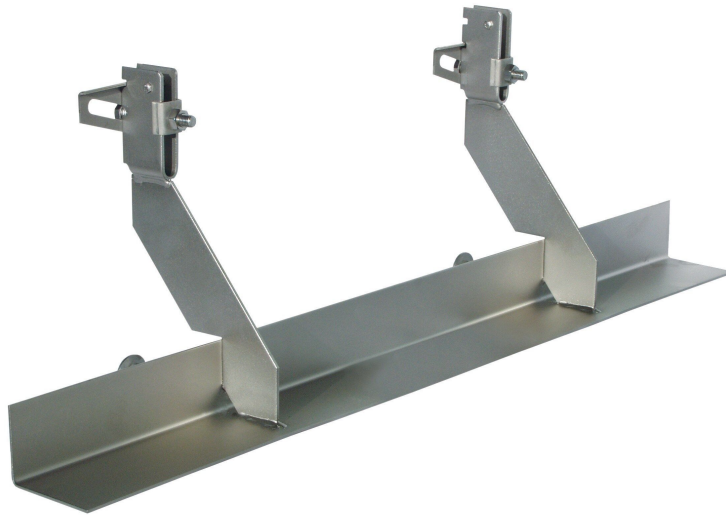


Fassadenbefestigungen

Von Leviat

Leviat
A CRH COMPANY



Leviat GmbH
Liebigstr. 14
40764 Langenfeld
Deutschland

Tel.: +49 2173 970-0
Fax: +49 2173 970-225

info.de@leviat.com
www.halfen.com

Befestigungssysteme für die sichere und thermisch effiziente Befestigung der äußeren Gebäudehülle: Betonfassadenbefestigung, Natursteinverankerungen, Mauerwerk- sowie Verblendmauerwerkbefestigung

Befestigungstechnik für Natursteinfassaden

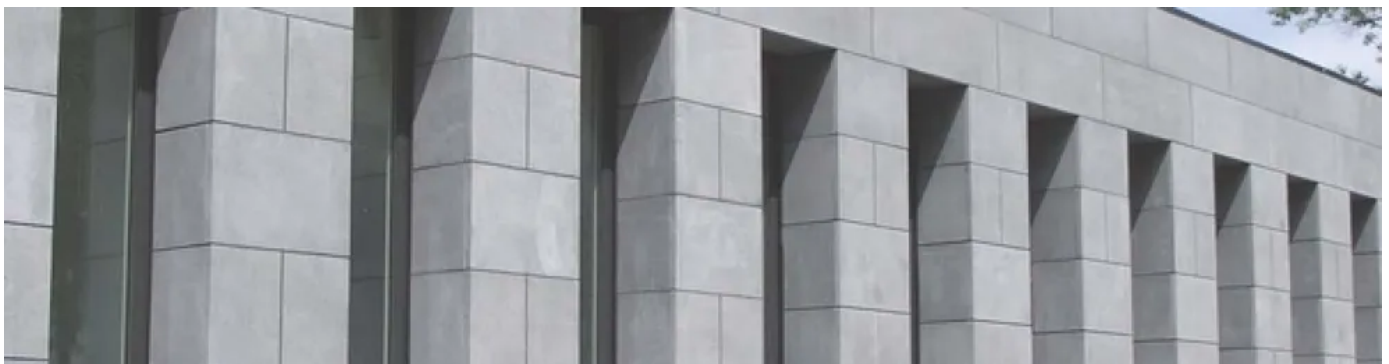
Aus der Serie Fassadenbefestigungen von Leviat



© bij gebruik naamsvermelding verplicht

Die Halfen Verankerungssysteme für Natursteinfassaden bieten dem Planer und Anwender sicheren Halt! Die vom TÜV Rheinland geprüften Ankersysteme beinhalten die Schnellmontageanker (Bodyanker), die Einmörtelanker (UMA) und die Unterkonstruktionen aus Edelstahl oder Aluminium. Mit den unterschiedlichen Systemen lassen sich auch große Schalenabstände realisieren und schwere Platten sicher befestigen.

Halfen Verankerungssysteme für Natursteinfassaden



Befestigungstechnik für Natursteinfassaden

Aus der Serie Fassadenbefestigungen von Leviat



Body Anker

Die Halfen Body Anker sind dreidimensional justierbare Naturwerksteinbefestigungen zum Andübeln.

Je nach Baureihe können die Body Anker sowohl Lasten aus Platteneigengewicht als auch die Windbelastungen aufnehmen.

Je nach Bausituation kann aus vier unterschiedlichen Baureihen ausgewählt werden.

- Halfen BA Body Anker (Traganker) ist für kleine Auskragungen von 60 bis 120 mm und hohe Lasten bis zu 1.300 N ausgelegt.
- Halfen DT Body Anker (Traganker) ist für Auskragungen von 140-300 mm geeignet und bis 1300 N belastbar.
- Halfen DH Body Anker ist für Auskragungen von 60 bis 320 mm und Horizontallasten von bis zu 1.300 N konzipiert.



Eigenschaften

- Justierbar in drei Richtungen
- sofort belastbar
- Einsatz in horizontaler und vertikaler Fuge
- Unabhängig geprüft: TÜV/LGA-zertifiziert, Zertifikat-Nr. 71712

Einmörtelanker UMA und UHA

Halfen UMA Traganker sind für eine Vielzahl von Laststufen lieferbar. Sie können vertikale und horizontale Belastungen aufnehmen. Abhängig vom Ankerdesign können Auskragungen bis 300 mm und Lasten bis 4.000 N realisiert werden. Je nach Bausituation stehen 6 Standard-Designs zur Verfügung. Halfen UHA Halteanker dienen der Aufnahme von horizontalen Druck- und Zugkräften. Der UHA Halteanker ist in Kombination mit UMA Tragankern zu verwenden. Der Halteanker wird vorwiegend in vertikalen Fugen und an Rändern und Ecken für Brüstungs- und Attikaplatten eingesetzt. Lasten bis 2500 N können von ihm übertragen werden. Der Anker ist in drei Standard-Designs erhältlich.



Eigenschaften

- justierbar in drei Richtungen
- hohe Traglast bei geringem Materialeinsatz
- Auskragungen von 20–300 mm
- zulässige Belastung bis 3960 N je nach Auskragung
- typengeprüft
- unabhängig geprüft (TÜV/LGA-Qualitätssertifikat)



SUK Unterkonstruktion

Halfen SUK Unterkonstruktionen ist ein verstellbares Hängeschienensystem mit stufenlos in der Höhe justierbaren Trag- und Halteankern, für Wandabstände ≥ 160 mm: Das System ist ideal für Neubauten und Renovierungen und besonders geeignet bei Natursteinfassaden mit großen und unterschiedlichen Abständen zur tragenden Wand.

Befestigungstechnik für Natursteinfassaden

Aus der Serie Fassadenbefestigungen von Leviat



Eigenschaften

- Werkstoff Edelstahl A4
- Justierbare Befestigung an HALFEN Montageschienen
- Überbrückt nicht tragfähigen Untergrund
- Hohe Lasttragfähigkeit

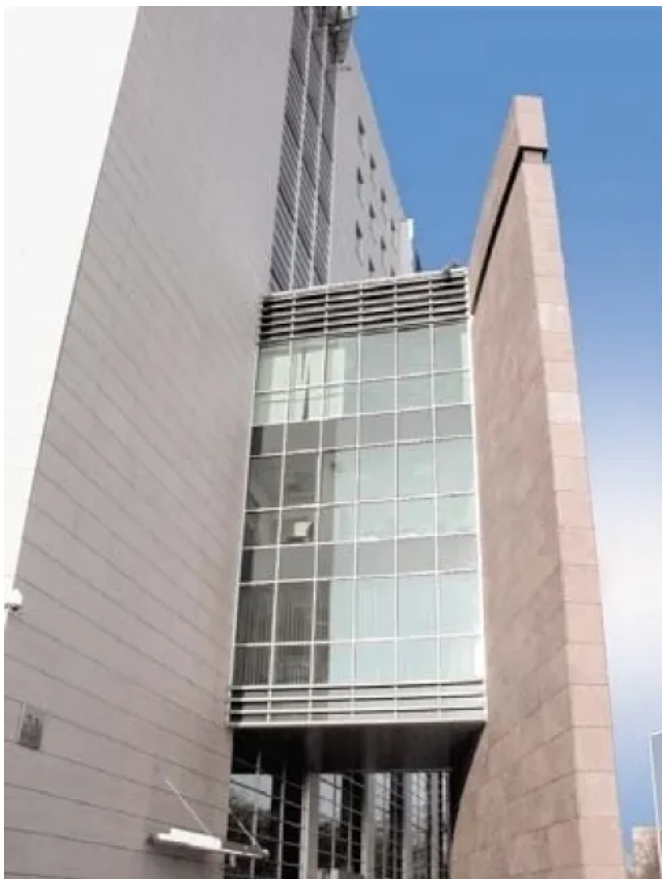
Halfen UKB Unterkonstruktion

Die Halfen UKB Unterkonstruktion mit Body Anker ist eine stufenlos justierbare Unterkonstruktion aus Aluminium und rostfreiem Edelstahl mit vertikalen U-Profilen, die im Fassadenhohlraum verlaufen.

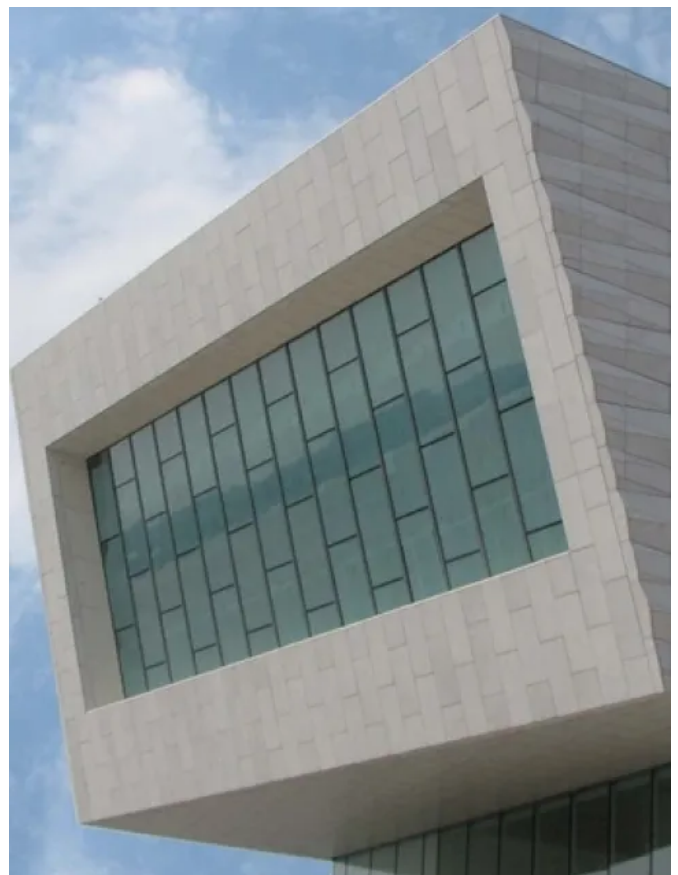
Eigenschaften

- Montagefreundliches System
- Vielfach justierbares Hängeschienensystem
- Überbrückt nicht tragfähigen Untergrund
- Justierungen von ± 20 mm in allen drei Richtungen

Referenzen



Bürogebäude Posen, Polen

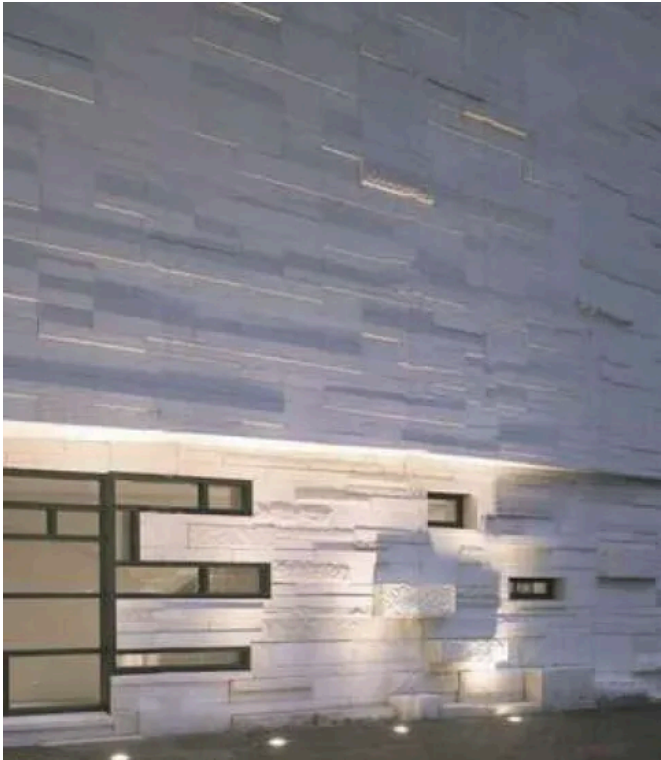


Museum of Liverpool, England

Befestigungstechnik für Natursteinfassaden

Aus der Serie Fassadenbefestigungen von Leviat

Referenz: Halfen Unterkonstruktionen



Middlesbrough Institute of Modern Art, England



Befestigungstechnik für Natursteinfassaden

Aus der Serie Fassadenbefestigungen von Leviat

Referenz: Halfen Aluminium-Unterkonstruktionen mit Halfen Body Anker



Polizeigebäude Berlin

