

Bautenschutz

Von REGUPOL Germany



REGUPOL Germany GmbH & Co. KG
Am Hilgenacker 24
57319 Bad Berleburg
Deutschland

Tel.: +49 2751 8030
Fax: +49 2751 803109

info@regupol.de
www.regupol.com/de

REGUPOL Isolier- und Bautenschutzbahnen und –platten

Nachhaltig produzierte Schutzlagen schützen gegen mechanische Beschädigungen, mildern Frost-/Tauwechselbeanspruchungen und verlängern so die Lebensdauer von Abdichtungen. Die Verwendung von kreislauffähigen Recycling-Rohstoffen und die verlängerte Lebensdauer der Dachabdichtung tragen somit zur Nachhaltigkeit der gesamten Immobilie bei. 29 Produkte des Bautenschutz-Sortiments sind Cradle to Cradle certified®.

Anwendungen

– Schutzlagen Flachdächer

REGUPOL resist ist eine Schutzlage gemäß DIN 18531ff. Sie schützt Abdichtungen gegen mechanische Beschädigungen, mildert thermische, chemische und UV-bedingte Einwirkungen stark ab und beugt damit der vorzeitigen Alterung vor.

– Schutzlagen für Photovoltaik und Solar

REGUPOL solar ist speziell für die Installation und den langjährigen Betrieb von Photovoltaik- und Solaranlagen auf Flachdächern entwickelt. Die Schutzlagen gemäß DIN 18531 schützen die Dachabdichtung bei Installation und Betrieb. Sie sind langlebig, mechanisch hoch belastbar, dabei schnell und einfach zu montieren.

– Terrassen

REGUPOL terrace, elastische Schutzlagen gemäß DIN 18531 für Montagesysteme von Terrassen, Balkonen und Loggien, schützt alle handelsüblichen Bauwerksabdichtungen. Die Pads, Streifen oder Individualzuschnitte sind auf das jeweilige Montagesystem abgestimmt und in Schichtdicken von drei bis zwanzig Millimetern verfügbar.

– Begrünte Dachflächen

REGUPOL resist geo kombiniert eine Schutz- und Drainageschicht, ist wasserdurchlässig, oberseitig mit Geotextil kaschiert und unterseitig profiliert, was die Wasserdurchlässigkeit und Drainagefunktion unterstützt. Das Geotextil hält Schwebstoffe und Sedimente von der wasserführenden Ebene fern und schützt zusätzlich vor mechanischen Beschädigungen, somit bleiben Wasserdichtigkeit und Drainagefähigkeit des Aufbaus gewährleistet.

– Bewuchshemmende Matten

Die bewuchshemmende Matte **REGUPOL vegetation control 767** vermeidet umweltfreundlich unerwünschte Vegetation. Durch den Entzug von UV-Licht werden die unter den Matten liegenden Pflanzen am Wachstum gehindert. Dabei sind die Matten wasserdurchlässig, wodurch das mikrobielle Leben des Bodens erhalten und Erosion vermieden werden.

– Wartungswege

Die elastischen Dach- und Gehwegplatten **REGUPOL walkway** dienen zur Kennzeichnung von Wartungswegen auf Flachdächern und gleichzeitig dem Schutz des Abdichtungssystems. Sie finden Anwendung bei Solar-, RLT-, Blitzschutz- oder sonstige technische Anlagen, die regelmäßig zu warten sind.

Bautenschutz für Wartungswege und Terrassen, bewuchshemmende Matten

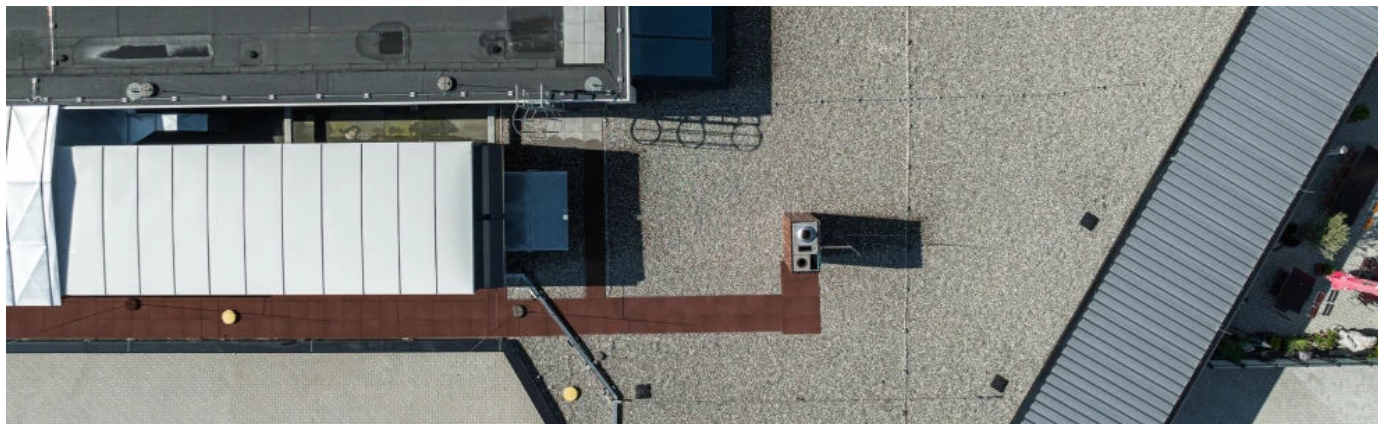
Aus der Serie Bautenschutz von REGUPOL Germany



REGUPOL Bautenschutzmatten schützen Flachdach-Abdichtungen vor mechanischer Beschädigung wie auch vor Frost-/Tauwechselbeanspruchung. Die Bautenschutzbeläge aus PUR-gebundenem Gummigranulat enthalten mehr als 95% Recyclingmaterial. Sie eignen sich als Schutzlagen für Wartungswege und Terrassen auf Flachdächern und bieten als bewuchshemmende Abdeckung eine umweltverträgliche Alternative zum Einsatz von Herbiziden.

Schutzbeläge für Wartungswege

REGUPOL walkway alu

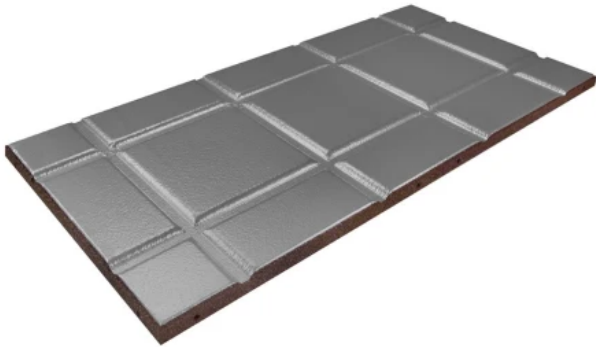


Bautenschutzbeläge für Wartungs- und Inspektionswege auf Flachdächern

Bautenschutzbeläge für Inspektionswege auf Flachdächern zum Schutz der Dachabdichtung, schützende Basiselemente für Solarkollektoren, Antennen und gebäudetechnische Anlagen. Die Farbtöne Rot, Grün und Schwarz kennzeichnen die Wartungswege auch bei schlechter Sicht. An ihren Unterseiten befinden sich kreuzförmig verlaufende Drainagerillen, so dass sie in jeder Position zur Gefällerrichtung aufgelegt werden können.

Bautenschutz für Wartungswege und Terrassen, bewuchshemmende Matten

Aus der Serie Bautenschutz von REGUPOL Germany



REGUPOL walkway alu, Unterseite



REGUPOL walkway alu, Oberseite

REGUPOL walkway alu

Schutzlage gemäß DIN 18531, dient zum Schutz der Abdichtung und zur Kennzeichnung von Wartungswegen, zum Beispiel auf Flachdächern. Die unterseitige Aluminiumkaschierung verhindert die Weichmacherwanderung bei nicht gummi-verträglichen Abdichtungssystemen. Die Dach- und Gehwegplatte wird für Wartungswege auf Flachdächern für Photovoltaik-, Solar-, Antennen- oder sonstigen technischen Anlagen eingesetzt.

Durch ein einfaches Steckdübelssystem sind die Gehwegplatten leicht im Verbund zu Flächen und Wegen zu verlegen und sofort einsatzbereit. Das Material ist flammenhemmend ausgerüstet. Damit erreicht **REGUPOL walkway alu** die Brandklasse $B_{ROOF}(t1)$ gemäß DIN EN 13501-5 — beständig gegen Flugfeuer und strahlende Wärme nach DIN CEN/TS 1187 — und gilt als „harte Bedachung“ gemäß abP P-MPA-E-21-507.

Die Gehwegplatten sind in den Farben rot und schwarz verfügbar und kennzeichnen die Wartungswege auch bei schlechter Sicht. REGUPOL walkway alu ist druckstabil, dauerelastisch, temperatur-, alterungsbeständig, verrottungsfest und darüber hinaus antistatisch, gemäß EN 1815.

REGUPOL walkway ist auch als Standardvariante ohne unterseitige Aluminiumkaschierung für gummi-verträglichen Abdichtungssystemen erhältlich.

[Mehr Informationen](#)

Bautenschutzlagen für Terrassen

REGUPOL terrace



REGUPOL terrace - Bautenschutzlagen für Terrassen

REGUPOL terrace, elastische Schutzlagen gemäß DIN 18531 für Montagesysteme von Terrassen, Balkonen und Loggien, schützt nachhaltig alle handelsüblichen Bauwerksabdichtungen. Die Pads, Streifen oder Individualzuschnitte, auf das jeweilige Montagesystem abgestimmt, sind in Schichtstärken von drei bis zwanzig Millimetern verfügbar.

REGUPOL terrace ist höhenausgleichend, geräuschkämmend, rutschhemmend, langlebig und hochbelastbar.

Bautenschutz für Wartungswege und Terrassen, bewuchshemmende Matten

Aus der Serie Bautenschutz von REGUPOL Germany



REGUPOL terrace standard



REGUPOL terrace solid und REGUPOL terrace solid fire

REGUPOL terrace solid

REGUPOL terrace solid ist eine hochverdichtete und hochbelastbare Schutzlage gemäß DIN 18531 unter den Stelzlagern und Montagesystemen von Terrassen zum Schutz der Bauwerkabdichtung. Diese Alternative für besondere Anforderungen besteht aus PUR-gebundenem Butylkautschuk und ist eine Schutzlage gemäß DIN 18531 und Flachdachrichtlinie. REGUPOL terrace solid ist mit einer Schichtstärke von drei bis zwanzig Millimetern in Streifen, Pads oder Individualzuschnitten erhältlich.

Bei einer Stärke von acht Millimetern besitzt **REGUPOL resist solid fire** die Brandklasse $B_{ROOF}(t2)$ gemäß DIN EN 13501-5. REGUPOL resist solid fire ist beständig gegen Flugfeuer, strahlende Wärme und zusätzlicher Windbeaufschlagung, wie sie beispielsweise in Skandinavien gefordert wird.

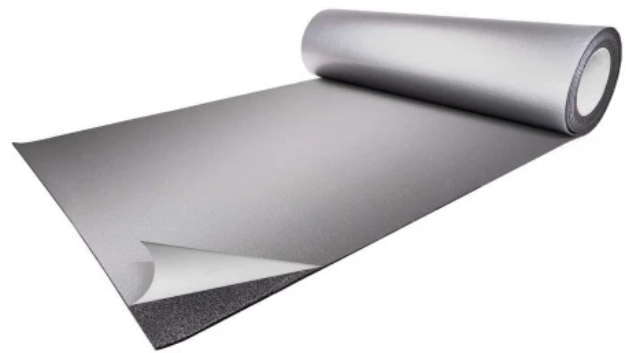
REGUPOL terrace solid

REGUPOL terrace solid ist eine hochverdichtete und hochbelastbare Schutzlage gemäß DIN 18531 unter den Stelzlagern und Montagesystemen von Terrassen zum Schutz der Bauwerkabdichtung. Diese Alternative für besondere Anforderungen besteht aus PUR-gebundenem Butylkautschuk und ist eine Schutzlage gemäß DIN 18531 und Flachdachrichtlinie. REGUPOL terrace solid ist mit einer Schichtstärke von drei bis zwanzig Millimetern in Streifen, Pads oder Individualzuschnitten erhältlich.

Bei einer Stärke von acht Millimetern besitzt **REGUPOL resist solid fire** die Brandklasse $B_{ROOF}(t2)$ gemäß DIN EN 13501-5. REGUPOL resist solid fire ist beständig gegen Flugfeuer, strahlende Wärme und zusätzlicher Windbeaufschlagung, wie sie beispielsweise in Skandinavien gefordert wird.



REGUPOL terrace alu glue, Unterseite



REGUPOL terrace alu glue, Oberseite

REGUPOL terrace alu glue

REGUPOL terrace alu glue ist eine Schutzlage gemäß DIN 18531 und Flachdachrichtlinie (Dicken > 6 mm) unter Stelzlagern und Montagesystemen von Terrassen zum Schutz der Bauwerksabdichtung mit einer Alu-Triplex-Folie auf der Unterseite und einer Selbstklebeausrüstung als Montagehilfe auf der Oberseite. Die Alu-Triplex-Folie verhindert Wechselwirkungen wie Weichmachermigration zwischen nicht gummi-verträglichen Abdichtungssystemen und der Schutzlage.

Bautenschutz für Wartungswege und Terrassen, bewuchshemmende Matten

Aus der Serie Bautenschutz von REGUPOL Germany

REGUPOL terrace alu glue ist mit allen marktüblichen Bauwerks- und Flachdachabdichtungen verträglich, einschließlich der nicht gummiverträglichen, wie beispielsweise Weich-PVC. Mit Dicken von drei bis zwanzig Millimetern und frei konfektionierbaren Dimensionen, ist die Schutzlage auf nahezu jede Anforderung in Rollen, Pads oder Streifen anpassbar.

[Mehr Informationen](#)

Bewuchshemmende Matten

REGUPOL vegetation control



REGUPOL Bewuchshemmende Matten

REGUPOL bewuchshemmende Matten zur Vermeidung unerwünschter Vegetation. Durch den Entzug von UV-Licht werden die unter den Matten liegenden Pflanzen am Wachstum gehindert.

Die Matte ist wasserdurchlässig, so dass das mikrobielle Leben des Bodens erhalten bleiben und Erosion vermieden wird. Das Gewicht der Matten lässt sie sicher und fest aufliegen, ihre Materialzusammensetzung macht sie unverrottbar.



REGUPOL vegetation control 767 und REGUPOL vegetation control 767 fire

REGUPOL vegetation control 767 fire gilt als „Harte Bedachung“ gemäß abP P-MPA-E-21-505, ist flammenhemmend ausgerüstet und erfüllt die Brandklasse B_{ROOF} (t1) gemäß DIN EN 13501-5 sowie die Anforderungen an die Beständigkeit gegen Flugfeuer und strahlende Wärme nach DIN CEN/TS 1187. Sie gilt als „harte Bedachung“ gemäß abP P-MPA-E-21-505. Dabei besteht REGUPOL vegetation control 767 aus bis zu 95 Prozent aus wiedergewonnenen und aufbereiteten polymeren Rohstoffen.

[Mehr Informationen](#)

REGUPOL vegetation control

REGUPOL vegetation control 767 wird unter anderem an Hochgeschwindigkeits-Bahnstrecken sowie Gleis- und Signalanlagen, an Schilderanlagen auf Flughäfen und unter Zaunanlagen verwendet – das hohe Flächengewicht und die Flexibilität lässt sie sicher und formschlüssig auf dem Untergrund aufliegen und die Materialzusammensetzung macht sie verrottungsfest. Die Verwendung erübrigt den unpopulären Einsatz von Herbiziden und macht häufige und zeitaufwändige Mäharbeiten überflüssig.

Bautenschutz für Photovoltaikanlagen, Flachdächer und Gründächer

Aus der Serie Bautenschutz von REGUPOL Germany



Regupol bietet Schutzschichten für Dachabdichtungen unter Photovoltaik- und Solaranlagen sowie für Flachdächer und begrünte Dachflächen. Die Schutzlagen gemäß DIN 18531 schützen die Dachabdichtung bei Installation, Betrieb, Begrünung und Wartung. REGUPOL solar ist für nahezu jeden Einsatzbereich in speziellen Varianten erhältlich – beispielsweise mit flammhemmender und/oder selbstklebender Ausrüstung.

Schutzlagen für PV und Solar

REGUPOL Schutzlagen für Photovoltaik- und Solaranlagen



REGUPOL solar ist speziell für die Installation und den langjährigen Betrieb von Photovoltaik- und Solaranlagen auf Flachdächern entwickelt.

Bautenschutz für Photovoltaikanlagen, Flachdächer und Gründächer

Aus der Serie Bautenschutz von REGUPOL Germany

REGUPOL solar ist speziell für die Installation und den langjährigen Betrieb von Photovoltaik- und Solaranlagen auf Flachdächern entwickelt.

Die Schutzlagen für Photovoltaik- und Solaranlagen bestehen bis zu 95 Prozent aus PUR-gebundenen Gummigranulaten aus der Reifenrunderneuerung, die auf wiedergewonnenen und aufbereiteten polymeren Rohstoffen basieren.

REGUPOL solar Schutzschichten sind Cradle to Cradle Certified® zertifiziert und somit die passende Ergänzung für regenerative Energiegewinnung auf Flachdächern.



REGUPOL solar standard

Regupol solar standard

REGUPOL solar standard ist eine speziell für die Installation von Photovoltaik- und Solaranlagen auf Flachdächern entwickelte Schutzlage nach DIN 18531 und Flachdachrichtlinie und wird passend zum Montagesystem entwickelt und individuell konfektioniert.

Bei der Montage und Betrieb von Photovoltaikanlagen auf Flachdächern schützt REGUPOL solar standard die Dachabdichtung nachhaltig vor mechanischen Beschädigungen und thermischen Einflüssen und verlängert somit die Lebensdauer entscheidend. Die Schutzlage ist druckstabil, dauerelastisch, mikrobe-, temperatur- und alterungsbeständig, wasserdurchlässig und dampfdiffusionsoffen, verrottungsfest, weitestgehend beständig gegen Säuren und Laugen.

Regupol solar standard ist Cradle to Cradle® Bronze zertifiziert.



REGUPOL solar alu fire, Unterseite



REGUPOL solar alu fire, Oberseite

REGUPOL solar alu fire

REGUPOL solar alu fire, als Schutzlage gem. DIN 18531 und Flachdachrichtlinie, kombiniert die sogenannte „harte Bedachung“ und AbP mit BROOF (t1) mit einer unterseitigen Aluminiumkaschierung zur Verhinderung von Weichmachermigrationen für PV-Flachdächanlagen.

REGUPOL solar alu fire ist neben der flammhemmenden Ausrüstung auch unterseitig mit einer Alu-Triplex-Folie ausgestattet ist. Diese speziell für die Installation von Photovoltaik- und Solaranlagen auf Flachdächern konzipierte Schutzlage (Dicken 8 mm) erfüllt, bei vollflächiger Verlegung, die Anforderungen an eine „harte Bedachung“ mit der Klassifizierung B_{ROOF} (t1) gemäß DIN EN 13501-5. Das allgemeine bauaufsichtliche Prüfzeugnis attestiert REGUPOL solar alu fire damit Beständigkeit gegen Flugfeuer und strahlende Wärme.

REGUPOL solar alu fire ist Cradle to Cradle® Bronze zertifiziert.

Bautenschutz für Photovoltaikanlagen, Flachdächer und Gründächer

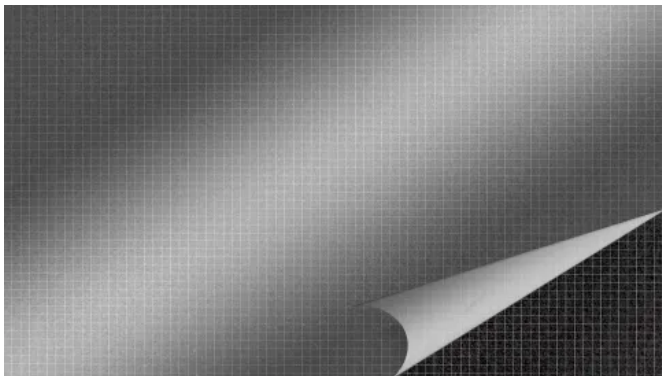
Aus der Serie Bautenschutz von REGUPOL Germany



REGUPOL solar spezial Unterseite



REGUPOL solar spezial Oberseite



REGUPOL solar spezial Oberseite Detail

REGUPOL solar spezial

REGUPOL solar spezial verbindet den Schutz der Abdichtung gemäß DIN 18531 mit dem Schutz vor Weichmacherwanderung, einer SelbstkebeMontagehilfe und einer harten Bedachung, Brandklasse BROOF (t1), für PV-Unterkonstruktionen.

REGUPOL solar spezial ist eine speziell für die Installation von Photovoltaik- und Solaranlagen auf Flachdächern entwickelte Schutzlage. REGUPOL solar verbindet den Schutz der Flachdachabdichtung mit einer flammenhemmenden Ausrüstung, einer selbstklebenden Montagehilfe und einer Kaschierung mit einer Alu-Triplex-Folie, die Wechselwirkungen wie Weichmachermigration zwischen nicht gummi-verträglichen Abdichtungsfolien und der Schutzschicht verhindert.

REGUPOL solar spezial ist Cradle to Cradle® Bronze zertifiziert.

Die REGUPOL solar Schutzlagen entsprechen der DIN 18531 und Flachdachrichtlinie. Sie schützen das Abdichtungssystem und die Wärmedämmung vor mechanischen, thermischen und chemischen Einwirkungen.

[Weitere Schutzlagen für Flachdächer mit Photovoltaik- und Solaranlagen](#)

Schutzlagen für Flachdächer

REGUPOL Schutzlagen gemäß DIN 18531



REGUPOL Schutzlagen für Flachdächer

Bautenschutz für Photovoltaikanlagen, Flachdächer und Gründächer

Aus der Serie Bautenschutz von REGUPOL Germany

REGUPOL Schutzlagen gemäß DIN 18531 schützen Flachdachabdichtungen gegen mechanische Beschädigungen und mildern thermische, chemische und UV-bedingte Einwirkungen ab.

Die Schutzlagen beugen damit auch der vorzeitigen Alterung der Abdichtung vor. Die Schutzlage bietet gegenüber Schutzestrich oder Schutzbeton technische, physikalische und ökonomische Vorteile.



REGUPOL resist standard

Rohstoffen gewonnen und umwelt- und ressourcenschonend in Deutschland produziert.

REGUPOL resist standard ist Cradle to Cradle® Bronze zertifiziert.

REGUPOL resist standard

REGUPOL resist standard schützt Flachdachabdichtungen gegen mechanische und thermische Einwirkungen. Die Schutzlage gemäß DIN 18531 und Flachdachrichtlinie besteht bis zu 95 Prozent aus PUR-gebundenen Gummigranulaten aus der Reifenrunderneuerung, die auf wiedergewonnenen und aufbereiteten polymeren Rohstoffen basieren. REGUPOL resist standard ist somit ein Beispiel der Kreislaufwirtschaft und Upcycling. REGUPOL resist standard wird im Platten- und Rollenformat angeboten und ist sehr einfach zu verlegen. Die Schutzlage ist druckstabil, dauerelastisch, mikrobe-, temperatur- und alterungsbeständig, wasserdurchlässig und dampfdiffusionsoffen verrottungsfest und gemäß EN 1815 antistatisch. REGUPOL resist wird aus dem Upcycling von zu 95 Prozent Recycling-

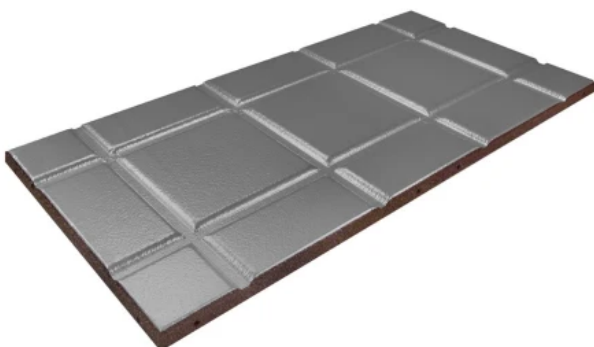


REGUPOL resist solid fire

REGUPOL resist solid fire

REGUPOL resist solid fire ist eine gummifreie hochverdichtete, hochbelastbare Schutzlage gemäß DIN 18531. Die Schutzlage ist beständig gegen Flugfeuer, strahlende Wärme mit Windbeaufschlag. Eine allgemeine bauaufsichtliche Prüfung für die Brandklasse BROOF (t2) für skandinavische Anforderungen liegt vor. Die Schutzlage schützt die Flachdachabdichtungen gegen mechanische, thermische und chemische Einwirkungen. Bei einer Materialdicke von 8 mm gilt REGUPOL resist solid fire als „harte Bedachung“ mit der Klassifizierung B_{ROOF} (t2) gemäß DIN EN 13501-5.

REGUPOL resist solid fire ist Cradle to Cradle® Bronze zertifiziert.



REGUPOL walkway alu, Unterseite



REGUPOL walkway alu, Oberseite

REGUPOL walkway alu

REGUPOL walkway alu, Schutzlage gemäß DIN 18531, dient zum Schutz der Abdichtung und zur Kennzeichnung von Wartungswegen, zum Beispiel auf Flachdächern. Die unterseitige Aluminiumkaschierung verhindert die Weichmacherwanderung bei nicht gummi-verträglichen Abdichtungssystemen. Die Dach- und Gehwegplatte wird für Wartungswege auf Flachdächern für Photovoltaik-, Solar-, Antennen- oder sonstigen technischen Anlagen eingesetzt.

Bautenschutz für Photovoltaikanlagen, Flachdächer und Gründächer

Aus der Serie Bautenschutz von REGUPOL Germany

Durch ein einfaches Steckdübelssystem sind die Gehwegplatten leicht im Verbund zu Flächen und Wegen zu verlegen und sofort einsatzbereit. Das Material ist flammenhemmend ausgerüstet. Damit erreicht **REGUPOL walkway alu** die Brandklasse $B_{ROOF} (t1)$ gemäß DIN EN 13501-5 — beständig gegen Flugfeuer und strahlende Wärme nach DIN CEN/TS 1187 — und gilt als „harte Bedachung“ gemäß abP P-MPA-E-21-507.

Die Gehwegplatten sind in den Farben rot und schwarz verfügbar und kennzeichnen die Wartungswege auch bei schlechter Sicht. REGUPOL walkway alu ist druckstabil, dauerelastisch, temperatur-, alterungsbeständig, verrottungsfest und darüber hinaus antistatisch, gemäß EN 1815.

[Weitere Schutzlagen für Flachdächer](#)

Schutzlagen für begrünte Dächer

REGUPOL Schutzlagen gemäß DIN 18531



REGUPOL Schutzlagen für begrünte Dächer



REGUPOL composite hydro

REGUPOL composite hydro

REGUPOL composite hydro ist eine bewuchsfördernde Matte mit sehr hohem Wasserspeichervermögen, ohne selbst bei gesättigtem Zustand zu schwer zu werden.

Überschüssiges Wasser kann durch die unterseitige Profilierung abfließen.

REGUPOL composite hydro besteht aus PUR-gebundenem Verbundschaum, der bis zu mehr als 80 Prozent aus wiedergewonnenen und aufbereiteten Rohstoffen besteht und trägt damit gleich doppelt zu einer nachhaltigeren Bauweise bei.

Bautenschutz für Photovoltaikanlagen, Flachdächer und Gründächer

Aus der Serie Bautenschutz von REGUPOL Germany



REGUPOL resist geo, Unterseite



REGUPOL resist geo, Oberseite

REGUPOL resist geo

REGUPOL resist geo kombiniert Schutzlage gemäß DIN 18531 und Drainageschicht. Das Material ist wasserdurchlässig, verrottungsfest und schützt die Abdichtung vor Beschädigungen und den Aufbau vor Sedimentierung bei Dachbegrünung. Die Unterseite von **REGUPOL resist geo** ist zur Verbesserung des Wasserleitvermögens in der Ebene profiliert, die Oberseite mit einem Geotextil kaschiert. So verhindert **REGUPOL resist geo** die Sedimentierung und erhält dadurch nachhaltig die hohe Drainagefähigkeit und das gute Wasserleitvermögen.

[Weitere Schutzlagen für für begrünte Dächern](#)