

## Bautenschutz

Von REGUPOL Germany



REGUPOL Germany GmbH & Co. KG  
Am Hilgenacker 24  
57319 Bad Berleburg  
Deutschland

Tel.: +49 2751 8030  
Fax: +49 2751 803109

info@regupol.de  
www.regupol.com/de

### REGUPOL Isolier- und Bautenschutzbahnen und -platten

Nachhaltig produzierte Schutzlagen schützen gegen mechanische Beschädigungen, mildern Frost-/Tauwechselbeanspruchungen und verlängern so die Lebensdauer von Abdichtungen. Die Verwendung von kreislauffähigen Recycling-Rohstoffen und die verlängerte Lebensdauer der Dachabdichtung tragen somit zur Nachhaltigkeit der gesamten Immobilie bei. 29 Produkte des Bautenschutz-Sortiments sind Cradle to Cradle certified®.

#### Anwendungen

##### – Schutzlagen Flachdächer

**REGUPOL resist** ist eine Schutzlage gemäß DIN 18531ff. Sie schützt Abdichtungen gegen mechanische Beschädigungen, mildert thermische, chemische und UV-bedingte Einwirkungen stark ab und beugt damit der vorzeitigen Alterung vor.

##### – Schutzlagen für Photovoltaik und Solar

**REGUPOL solar** ist speziell für die Installation und den langjährigen Betrieb von Photovoltaik- und Solaranlagen auf Flachdächern entwickelt. Die Schutzlagen gemäß DIN 18531 schützen die Dachabdichtung bei Installation und Betrieb. Sie sind langlebig, mechanisch hoch belastbar, dabei schnell und einfach zu montieren.

##### – Terrassen

**REGUPOL terrace**, elastische Schutzlagen gemäß DIN 18531 für Montagesysteme von Terrassen, Balkonen und Loggien, schützt alle handelsüblichen Bauwerksabdichtungen. Die Pads, Streifen oder Individualzuschnitte sind auf das jeweilige Montagesystem abgestimmt und in Schichtdicken von drei bis zwanzig Millimetern verfügbar.

##### – Begrünte Dachflächen

**REGUPOL resist geo** kombiniert eine Schutz- und Drainageschicht, ist wasserdurchlässig, oberseitig mit Geotextil kaschiert und unterseitig profiliert, was die Wasserdurchlässigkeit und Drainagefunktion unterstützt. Das Geotextil hält Schwebstoffe und Sedimente von der wasserführenden Ebene fern und schützt zusätzlich vor mechanischen Beschädigungen, somit bleiben Wasserdichtigkeit und Drainagefähigkeit des Aufbaus gewährleistet.

##### – Bewuchshemmende Matten

Die bewuchshemmende Matte **REGUPOL vegetation control 767** vermeidet umweltfreundlich unerwünschte Vegetation. Durch den Entzug von UV-Licht werden die unter den Matten liegenden Pflanzen am Wachstum gehindert. Dabei sind die Matten wasserdurchlässig, wodurch das mikrobielle Leben des Bodens erhalten und Erosion vermieden werden.

##### – Wartungswege

Die elastischen Dach- und Gehwegplatten **REGUPOL walkway** dienen zur Kennzeichnung von Wartungswegen auf Flachdächern und gleichzeitig dem Schutz des Abdichtungssystems. Sie finden Anwendung bei Solar-, RLT-, Blitzschutz- oder sonstige technische Anlagen, die regelmäßig zu warten sind.

## Bautenschutz für Wartungswege und Terrassen, bewuchshemmende Matten

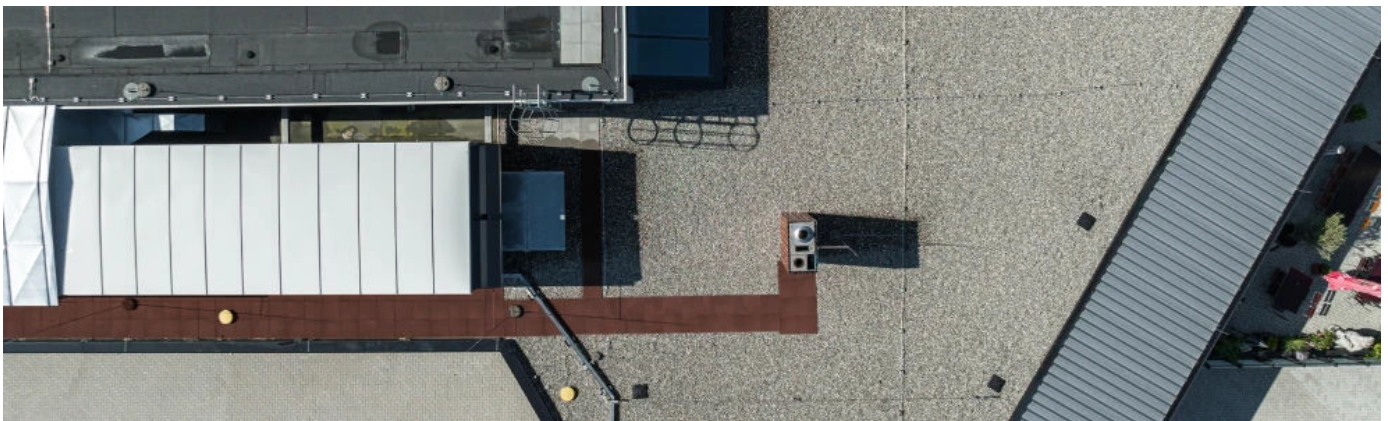
Aus der Serie Bautenschutz von REGUPOL Germany



Bautenschutzbahnen und –platten aus PUR-gebundenen Gummigranulaten und –fasern zum Schutz von Flachdach-Abdichtungen gegen Beschädigungen sowie zur Abdeckung von Tunnelröhren und Galerien, auf Parkdecks und in Tiefgaragen und auf allen wasserdichten Flächen, deren Abdichtungen gegen mechanische Beschädigungen geschützt werden müssen

### Produktübersicht

#### Bautenschutzplatten für Wartungswege - Produktbeispiele



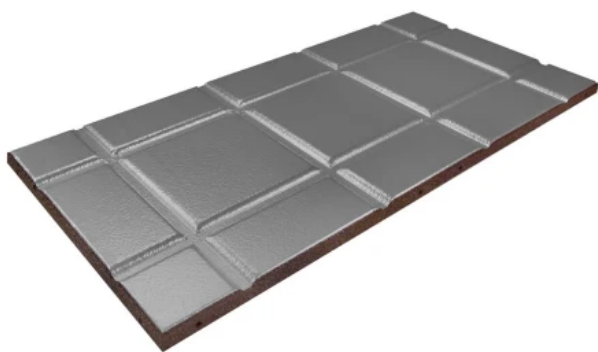
Bautenschutzbeläge für Wartungs- und Inspektionswege auf Flachdächern



## Bautenschutz für Wartungswege und Terrassen, bewuchshemmende Matten

Aus der Serie Bautenschutz von REGUPOL Germany

Bautenschutzbeläge für Inspektionswege auf Flachdächern zum Schutz der Dachabdichtung, schützende Basiselemente für Solarkollektoren, Antennen und gebäudetechnische Anlagen. Die Farbtöne Rot, Grün und Schwarz kennzeichnen die Wartungswege auch bei schlechter Sicht. An ihren Unterseiten befinden sich kreuzförmig verlaufende Drainagerillen, so dass sie in jeder Position zur Gefällerichtung aufgelegt werden können.



REGUPOL walkway alu, Unterseite



REGUPOL walkway alu, Oberseite

### REGUPOL walkway alu

Schutzlage gemäß DIN 18531, dient zum Schutz der Abdichtung und zur Kennzeichnung von Wartungswegen, zum Beispiel auf Flachdächern. Die unterseitige Aluminiumkaschierung verhindert die Weichmacherwanderung bei nicht gummi-verträglichen Abdichtungssystemen. Die Dach- und Gehwegplatte wird für Wartungswege auf Flachdächern für Photovoltaik-, Solar-, Antennen- oder sonstigen technischen Anlagen eingesetzt.

Durch ein einfaches Steckdübelsystem sind die Gehwegplatten leicht im Verbund zu Flächen und Wegen zu verlegen und sofort einsatzbereit. Das Material ist flammenhemmend ausgerüstet. Damit erreicht **REGUPOL walkway alu** die Brandklasse B<sub>ROOF</sub> (t1) gemäß DIN EN 13501-5 — beständig gegen Flugfeuer und strahlende Wärme nach DIN CEN/TS 1187 — und gilt als „harte Bedachung“ gemäß abP P-MPA-E-21-507.

Die Gehwegplatten sind in den Farben rot und schwarz verfügbar und kennzeichnen die Wartungswege auch bei schlechter Sicht. REGUPOL walkway alu ist druckstabil, dauerelastisch, temperatur-, alterungsbeständig, verrottungsfest und darüber hinaus antistatisch, gemäß EN 1815.

REGUPOL walkway ist auch als Standardvariante ohne unterseitige Aluminiumkaschierung für gummi-verträglichen Abdichtungssystemen erhältlich.

[Mehr Informationen](#)

### Bautenschutzlagen für Terrassen - Produktbeispiele



REGUPOL terrace - Bautenschutzlagen für Terrassen

**REGUPOL terrace**, elastische Schutzlagen gemäß DIN 18531 für Montagesysteme von Terrassen, Balkonen und Loggien, schützt nachhaltig alle handelsüblichen Bauwerksabdichtungen. Die Pads, Streifen oder Individualzuschnitte, auf das jeweilige Montagesystem abgestimmt, sind in Schichtstärken von drei bis zwanzig Millimetern verfügbar. REGUPOL terrace ist höhenausgleichend, geräuschkämmend, rutschhemmend, langlebig und hochbelastbar.

## Bautenschutz für Wartungswege und Terrassen, bewuchshemmende Matten

Aus der Serie Bautenschutz von REGUPOL Germany



REGUPOL terrace standard

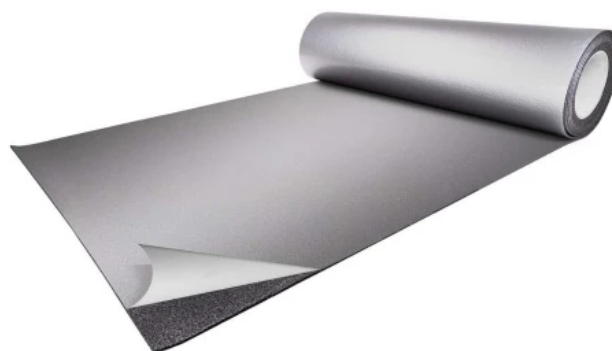
### REGUPOL terrace standard

**REGUPOL terrace standard** ist eine elastische Schutzlage gemäß DIN 18531 zur voll- und teilflächigen Verlegung unter Stelzlager- und Montagesystemen von Terrassen zum Schutz der Bauwerksabdichtung. Die Schutzlage gleicht Höhen aus, ist druckstabil, dauerelastisch, mikrobien-, temperatur- und alterungsbeständig, wasserdurchlässig und dampfdiffusionsfähig. Die Trenn- und Schutzlagen (Dicken > 6 mm) besteht aus bis zu 95 Prozent PUR-gebundenen Gummigranulaten aus der Reifenrunderneuerung, die auf wiedergewonnenen und aufbereiteten polymeren Rohstoffen basieren.

**REGUPOL terrace standard** ist Cradle to Cradle® Bronze zertifiziert.



REGUPOL terrace alu glue, Unterseite



REGUPOL terrace alu glue, Oberseite

### REGUPOL terrace alu glue

**REGUPOL terrace alu glue** ist eine Schutzlage gemäß DIN 18531 und Flachdachrichtlinie (Dicken > 6 mm) unter Stelzlager- und Montagesystemen von Terrassen zum Schutz der Bauwerksabdichtung mit einer Alu-Triplex-Folie auf der Unterseite und einer Selbstklebeausrüstung als Montagehilfe auf der Oberseite. Die Alu-Triplex-Folie verhindert Wechselwirkungen wie Weichmachermigration zwischen nicht gummi-verträglichen Abdichtungssystemen und der Schutzlage. REGUPOL terrace alu glue ist mit allen marktüblichen Bauwerks- und Flachdachabdichtungen verträglich, einschließlich der nicht gummi-verträglichen, wie beispielsweise Weich-PVC. Mit Dicken von drei bis zwanzig Millimetern und frei konfektionierbaren Dimensionen, ist die Schutzlage auf nahezu jede Anforderung in Rollen, Pads oder Streifen anpassbar.



REGUPOL terrace solid und REGUPOL terrace solid fire

### REGUPOL terrace solid und REGUPOL terrace solid fire

**REGUPOL terrace solid** ist eine hochverdichtete und hochbelastbare Schutzlage gemäß DIN 18531 unter den Stelzlager- und Montagesystemen von Terrassen zum Schutz der Bauwerksabdichtung. Diese Alternative für besondere Anforderungen besteht aus PUR-gebundenem Butylkautschuk und ist eine Schutzlage gemäß DIN 18531 und Flachdachrichtlinie. REGUPOL terrace solid ist mit einer Schichtstärke von drei bis zwanzig Millimetern in Streifen, Pads oder Individualzuschneiden erhältlich.

Bei einer Stärke von acht Millimetern besitzt **REGUPOL resist solid fire** die Brandklasse B<sub>ROOF</sub> (t2) gemäß DIN EN 13501-5. REGUPOL resist solid fire ist beständig gegen Flugfeuer, strahlende Wärme und zusätzlicher Windbeaufschlagung, wie sie beispielsweise in Skandinavien gefordert wird.

## Bautenschutz für Wartungswege und Terrassen, bewuchshemmende Matten

Aus der Serie Bautenschutz von REGUPOL Germany

[Mehr Informationen](#)

### Bewuchshemmende Matten



REGUPOL Bewuchshemmende Matten

### Regupol bewuchshemmende Matten

**REGUPOL bewuchshemmende Matten** zur Vermeidung unerwünschter Vegetation. Durch den Entzug von UV-Licht werden die unter den Matten liegenden Pflanzen am Wachstum gehindert. Die Matte ist wasserdurchlässig, so dass das mikrobielle Leben des Bodens erhalten bleiben und Erosion vermieden wird. Das Gewicht der Matten lässt sie sicher und fest aufliegen, ihre Materialzusammensetzung macht sie unverrottbar.



REGUPOL vegetation control 767 und REGUPOL vegetation control 767 fire

Sie gilt als „harte Bedachung“ gemäß abP P-MPA-E-21-505. Dabei besteht REGUPOL vegetation control 767 aus bis zu 95 Prozent aus wiedergewonnenen und aufbereiteten polymeren Rohstoffen.

[Mehr Informationen](#)

**REGUPOL vegetation control 767 und REGUPOL vegetation control 767 fire**  
REGUPOL vegetation control 767 wird unter anderem an Hochgeschwindigkeits-Bahnstrecken sowie Gleis- und Signalanlagen, an Schilderanlagen auf Flughäfen und unter Zaunanlagen verwendet – das hohe Flächengewicht und die Flexibilität lässt sie sicher und formschlüssig auf dem Untergrund aufliegen und die Materialzusammensetzung macht sie verrottungsfest. Die Verwendung erübrigt den unpopulären Einsatz von Herbiziden und macht häufige und zeitaufwändige Mäharbeiten überflüssig. **REGUPOL vegetation control 767 fire** gilt als „Harte Bedachung“ gemäß abP P-MPA-E-21-505, ist flammenhemmend ausgerüstet und erfüllt die Brandklasse B<sub>ROOF</sub> (t1) gemäß DIN EN 13501-5 sowie die Anforderungen an die Beständigkeit gegen Flugfeuer und strahlende Wärme nach DIN CEN/TS 1187.



REGUPOL Germany GmbH & Co. KG

Absender

Am Hilgenacker 24  
57319 Bad Berleburg  
Deutschland

Tel. +49 2751 8030, Fax +49 2751 803109  
[info@regupol.de](mailto:info@regupol.de), [www.regupol.com/de](http://www.regupol.com/de)

Datum:

☐

Per Fax

☐

Per Brief

☐

Für meine Notizen

☐

Bitte nehmen Sie mit mir Kontakt auf und vereinbaren Sie einen Termin mit mir.

☐

Bitte übersenden Sie mir für Ihre Produkte das aktuelle Katalogmaterial.

☐

Bitte übersenden Sie mir für Ihre Produkte ausführliche Planungsunterlagen.

Anfrage zur Produktserie „Bautenschutz“

Mitteilung: