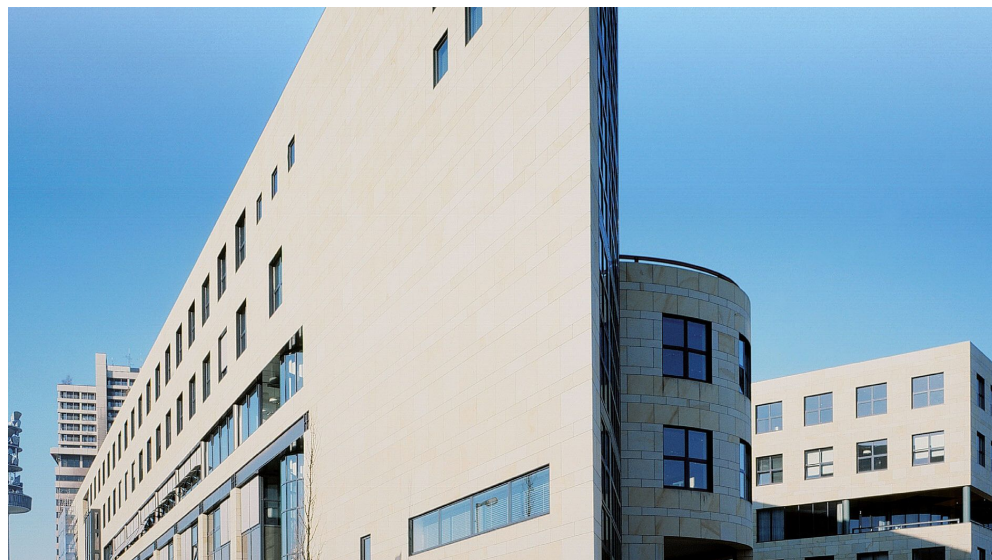


## Bautenschutz / Abdichtung

Von Saint-Gobain Weber



Saint-Gobain Weber GmbH

Willstätterstr. 60

40549 Düsseldorf

Deutschland

Tel.: +49 211 913690

Fax: +49 2058 896200

info.deutschland@sg-weber.de

www.de.weber

Bautenschutz-Systeme für die Abdichtung von Fundament, Keller sowie Sanierung von Bausubstanz

### Lieferprogramm

- weber.tec Bauwerksabdichtung – für Neuabdichtungen und Sanierungen im Kellerbereich
- weber.san Mauerwerkssanierung – zum Sanieren feuchter Wände und Fundamente
- weber.sys – aufeinander abgestimmte Systemkomponenten wie Dichtfolien, Abschlussprofile, Dränmatten und Fugenabdichtbänder

### Produkte

- Bitumengrundierungen / -anstriche / -kleber / KSK-Bahn
- Bitumendickbeschichtungen
- Bitumenfreie Dickbeschichtung
- Abdichtbänder / Einlagen / Abdichtschutz
- Dichtungsschlämmen / -mörtel
- Mauerwerkssanierung
- Mauerwerkssanierung - Schimmelbeseitigung
- Mauerwerkssanierung - Innendämmung
- Dachanstriche
- Spezialdichtstoffe
- Betonsanierung
- Reparaturmörtel / -spachtel / Vergussmörtel
- Oberflächenschutzsystem
- Trennmittel / Mörtelzusätze
- Beschichtungen / -versiegelungen

### Normen, Regelungen

DIN 18195, Bauwerksabdichtungen

## Bitumengrundierungen, -anstriche, -kleber

Aus der Serie Bautenschutz / Abdichtung von Saint-Gobain Weber



Bitumengrundierung, -voranstrich, -schutzanstrich, -dickanstrich, -spachtel und Kaltselbstklebebahn

Bitumengrund. / -anstriche / -kleber / KSK weber.tec

Bitumengrund. / -anstriche / -kleber / KSK

Produkt	Beschreibung	Anwendungsgebiet
<b>weber.tec 901</b>	Bitumengrundierung	Grundierung für Bitumendickbeschichtungen sowie Dicht- und Schutzanstrich auf Beton, Putz-, Mauerwerk, Stahl und Dachpappe. Voranstrich auf Trapezblech, sowie zur Herstellung bituminöser Mauermörtel für Bauwerke innerhalb des Erdreichs oder im Schachtbau. <a href="#">Weitere Produktinformationen</a>
<b>weber.tec 902</b>	Bitumenvoranstrich	Grundierung für Bitumenbahnen im Aussenbereich, die im Heißverfahren verarbeitet werden. Grundierung für Weber Bitumenschutzbeschichtungen sowie auf alten Bitumenbahnen und mineralischen Untergründen. <a href="#">Weitere Produktinformationen</a>
<b>weber.tec 904</b>	Bitumenschutzanstrich	Schutz- und Wartungsanstrich für Beton, Putz, Mauerwerk, Stahl und Blech zum Schutz gegen Witterungseinflüsse, wie z.B. Wasser, Dämpfe und Rauchgase. Als äußerer Schutzanstrich für Rohrleitungen und zum Schutz von Holz und Bitumenbahnen. <a href="#">Weitere Produktinformationen</a>
<b>weber.tec 905</b>	Bitumendickanstrich	Zum Schutz von Bitumendachbahnen, Beton-, Faserzement, Blechdächern, Putz, Beton etc., gegen Feuchtigkeit und sonstige Umwelteinflüsse eingesetzt. <a href="#">Weitere Produktinformationen</a>
<b>weber.tec 911</b>	Bitumenspachtel	Für Reparatur-/Abdichtungsarbeiten, bei denen es auf hohe Wasserdichtigkeit und besondere Witterungsbeständigkeit ankommt, z. B. Arbeiten im Hoch- und Tiefbau, an Giebeln und Dächern, ferner zum Abdichten von Dachkehlen und Anschlüssen aus Blei und Zink.

## Bitumengrundierungen, -anstriche, -kleber

Aus der Serie Bautenschutz / Abdichtung von Saint-Gobain Weber

Produkt	Beschreibung	Anwendungsgebiet
		<a href="#">Weitere Produktinformationen</a>
<b>weber.tec 913</b>	Kaltselbstklebebahn	Zur Abdichtung von Balkonen und Nassräumen entsprechend DIN 18195 Teil 5 und zur erdberührten Abdichtung von Bodenplatten und Wänden entsprechend DIN 18195 Teil 4. <a href="#">Weitere Produktinformationen</a>
<b>weber.tec 913 VE</b>	Lösemittelfreier Bitumenvoranstrich	Lösemittelfreier, universeller Bitumenvoranstrich für weber.tec 913. Die Anwendung erfolgt im Temperaturbereich von +5 °C bis 30 ° C. Bei Temperaturen unter + 5°C wird empfohlen, weber.tec 902 Bitumenvoranstrich einzusetzen. <a href="#">Weitere Produktinformationen</a>

## Dickbeschichtungen

Aus der Serie Bautenschutz / Abdichtung von Saint-Gobain Weber



Dickbeschichtungen und Spritzdickbeschichtungen

### Dickbeschichtungen weber.tec

#### Bitumendickbeschichtungen

Produkt	Beschreibung	Anwendungsgebiet
<b>weber.tec 915</b>	Dickbeschichtung 1/2K	Zur erdberührten Außenabdichtung von Kellerwänden, Bodenplatten, Fundamenten. Ferner zur Verklebung von extrudierten Polystyrol-Hartschaumplatten. <a href="#">Weitere Produktinformationen</a>
<b>weber.tec 922</b>	Dickbeschichtung 2 K	Zur erdberührten Außenabdichtung von Kellerwänden, Bodenplatten, Fundamenten und Tiefgaragendecken. Abdichtung unter Estrichen zur Zwischenabdichtung von Nass- und Feuchträumen, nicht unterwohnten Balkonen oder Terrassen. Verklebung von extrudierten Polystyrol-Hartschaumplatten und Mineralfaserdämmplatten als Dränschutz. <a href="#">Weitere Produktinformationen</a>
<b>weber.tec Superflex 10</b>	Dickbeschichtung 2K	Zur erdberührten Außenabdichtung von Kellerwänden, Bodenplatten, Fundamenten und Tiefgaragendecken. Abdichtung unter Estrichen zur Zwischenabdichtung von Nass- und Feuchträumen, nicht unterwohnten Balkonen oder Terrassen. Verklebung von extrudierten Polystyrol-Hartschaumplatten und Mineralfaserdämmplatten. <a href="#">Weitere Produktinformationen</a>
<b>weber.tec Superflex 100</b>	Dickbeschichtung 2K	Zur erdberührten Außenabdichtung von Kellerwänden, Bodenplatten, Fundamenten und Tiefgaragendecken. Abdichtung unter Estrichen zur Zwischenabdichtung von Nass- und Feuchträumen, nicht unterwohnten Balkonen oder Terrassen. Verklebung von extrudierten Polystyrol-Hartschaumplatten und Mineralfaserdämmplatten.

## Dickbeschichtungen

Aus der Serie Bautenschutz / Abdichtung von Saint-Gobain Weber

Produkt	Beschreibung	Anwendungsgebiet
		<a href="#">Weitere Produktinformationen</a>
<b>weber.tec Superflex 100 S</b>	Spritzdickbeschichtung 2 K	Zur erdberührten Außenabdichtung von Kellerwänden, Bodenplatten, Fundamenten und Tiefgaragendecken. Abdichtung unter Estrichen zur Zwischenabdichtung von Nass- und Feuchträumen, nicht unterwohnten Balkonen oder Terrassen. Verklebung von extrudierten Polystyrol-Hartschaumplatten und Mineralfaserdämmplatten als Dränschutz. <a href="#">Weitere Produktinformationen</a>
<b>weber.tec Superflex more</b>	Dickbeschichtung 1/2 K	Zur erdberührten Außenabdichtung von Kellerwänden, Bodenplatten, Fundamenten. Zur Zwischenabdichtung (unter Estrich) von Nass- und Feuchträumen, Balkonen, Terrassen (nicht unterwohnt). Zum Verkleben von Polystyrol-Hartschaumplatten. <a href="#">Weitere Produktinformationen</a>

### Bitumenfreie Dickbeschichtung

Produkt	Beschreibung	Anwendungsgebiet
<b>weber.tec Superflex D 24</b>	Bitumenfreie Dickbeschichtung	Hochflexible, reaktiv- und schnell abbindende, bitumenfreie Dickbeschichtung auf Basis neuer Bindemitteltechnologie zur sicheren Bauwerksabdichtung Zur erdberührten Abdichtung von Kellern im Alt- und Neubau, Fundamenten. Zur nachträglichen Abdichtung auf vorhandenen anionischen Bitumenschichten. Für Abdichtungen unter Estrichen, als Zwischenabdichtung von Nassräumen, nicht unterwohnten Balkonen. Ferner zur Verklebung von Polystyrol-Hartschaumplatten. Geeignet als Schutz vor Radongas-Belastungen <a href="#">Weitere Produktinformationen</a>

## Abdichtbänder / Gewebe / Abdichtungsschutz

Aus der Serie Bautenschutz / Abdichtung von Saint-Gobain Weber



Fugenabdichtband, Dichtfolie, Dränmatte

### Abdichtbänder / Gewebe / Abdichtungsschutz weber.tec Superflex, werber.sys

#### Abdichtbänder / Gewebe / Abdichtungsschutz

Produkt	Beschreibung	Anwendungsgebiet
<b>weber.tec</b> <b>Superflex B 240 / B 400</b>	Fugenabdichtband	Abdichtung von Bewegungs- und Gebäudetrennfugen in Kombination mit Weber Bitumenabdichtung und Reaktivabdichtung überwiegend im erdberührten Bereich. Zum Eingießen in Heißbitumen beim Übergang von Dickbeschichtung auf Bitumenbahnen, zB. bei erdüberdeckten Gebäuden. <a href="#">Weitere Produktinformationen</a>
<b>weber.tec</b> <b>Superflex B 240 E</b>	Fugenabdichtband mit Endstück	Abdichtung von Bewegungs- und Gebäudetrennfugen in Kombination mit Weber Bitumenabdichtung und Reaktivabdichtung überwiegend im erdberührten Bereich, insbesondere bei Doppel- oder Reihenhäusern mit durchgehender Bodenplatte. <a href="#">Weitere Produktinformationen</a>
<b>weber.sys 982</b>	Dichtfolie	Abdichtung von Aufstandsugen und Elementstoßfugen nach WU-Richtlinie bei der erdberührten Bauwerksabdichtung. Zum passgenauen Zuschneiden von Dichtmanschetten, für z. B. das Eindichten von Bodeneinläufen (insbesondere Los-/ Festflansch-Konstruktionen). <a href="#">Weitere Produktinformationen</a>
<b>weber.sys 983</b>	Dränmatte 1,25 m	Schutz und Vertikaldränage erdberührter Bauteile beim Lastfall nicht drückendes Wasser, sowie als Schutzschicht für Abdichtungen gem. DIN 18195 bzw. Dickbeschichtungsrichtlinie. <a href="#">Weitere Produktinformationen</a>

## Abdichtbänder / Gewebe / Abdichtungsschutz

Aus der Serie Bautenschutz / Abdichtung von Saint-Gobain Weber

Produkt	Beschreibung	Anwendungsgebiet
<b>weber.sys 984</b>	Dränmatte 2 m	Schutz und Vertikaldränage erdberührter Bauteile beim Lastfall nichtstauendes Sickerwasser, sowie als Schutzschicht für Abdichtungen gem. DIN 18195 bzw. Dickbeschichtungsrichtlinie. <a href="#">Weitere Produktinformationen</a>

## Dichtungsschlämmen, -mörtel

Aus der Serie Bautenschutz / Abdichtung von Saint-Gobain Weber



Flex Dichtschlämme, Dichtschlämme, Hohlkehlepachtel, Wassersperrputz und Stopfmörtel

### Dichtungsschlämmen / -mörtel weber.tec

#### Dichtungsschlämmen / -mörtel

Produkt	Beschreibung	Anwendungsgebiet
<b>weber.tec Superflex D 2</b>	Flex Dichtschlämme	Abdichtung von Kelleraußenwänden und Fundamenten (Wand/Boden). Zur nachträglichen Innenabdichtung. Zur Abdichtung von Behältern bis 15 m Wassersäule (Innenabdichtung). Als Vordichtung und Haftschlämme unter KMB, zur Ausbildung von Horizontalsperren unter aufgehenden Wänden und als Haftbrücke auf vorhandenen Bitumenbeschichtungen. Zur Abdichtung im Verbund mit keramischen Belägen (z. B. Schwimmbecken/Feucht-/ Nassräume). <a href="#">Weitere Produktinformationen</a>
<b>weber.tec 930</b>	Dichtschlämme DS	Herstellung mineralischer Abdichtungen von Bauwerken im erdberührten Bereich, von Trinkwasserbehältern und anderen Bauwerken, gegen Bodenfeuchtigkeit, nichtstauendes Oberflächen- und Sickerwasser, drückendes Wasser und negativen Wasserdruck bis 1,5 bar. <a href="#">Weitere Produktinformationen</a>
<b>weber.tec 931 S</b>	Dichtschlämme schnell	Vordichtung bei sehr feuchten Untergründen bei nachfolgender Überarbeitung mit starren und flexiblen mineralischen Dichtungsschlämmen oder kunststoffmodifizierten Bitumendickbeschichtungen, z.B. weber.tec Superflex 10 eingesetzt. <a href="#">Weitere Produktinformationen</a>
<b>weber.tec 933</b>	Hohlkehlepachtel HKS	Herstellen von Hohlkehlen im Übergangsbereich Wand/Boden oder im Wand/Wand-Anschluss eingesetzt. Fehlstellen im Beton oder Mauerwerk können verschlossen

## Dichtungsschlämmen, -mörtel

Aus der Serie Bautenschutz / Abdichtung von Saint-Gobain Weber

Produkt	Beschreibung	Anwendungsgebiet
		werden und flächige Egalisierungspachtelungen ausgeführt werden. Das Produkt ist für den Innen- und Außenbereich geeignet und kann nach der Aushärtung mit Abdichtungsmaterialien überarbeitet werden. <a href="#">Weitere Produktinformationen</a>
<b>weber.tec 934</b>	Wassersperrputz WSP	Sperrender Putzträger für WTA-Sanierputze, Sperrputz und Dichtungsträger für das flexible, sulfatbeständige Innenabdichtungssystem bei Bodenfeuchte und aufstauendem Sickerwasser. Als Fugennetzegalisierungsmörtel, Dichtungsträger für Abdichtungen mit kunststoffmodifizierten Bitumendickbeschichtungen sowie flexiblen und starren Dichtungsschlämmen sowie als Sockel-, und Egalierungsputz. <a href="#">Weitere Produktinformationen</a>
<b>weber.tec 935</b>	Stopfmörtel	Abdichten von Fugen, Rissen und Anschlüssen, die während oder nach der Verarbeitung unter Wasserdruck stehen. Durch die schnelle Aushärtung und die hydrophoben Eigenschaften können somit Fehlstellen wie Fugen, Risse oder Wassereintrichstellen im Beton, Estrich und Mauerwerk gestopft werden. Als Untergrundegalierspachtel oder Verdämmmörtel bei Injektionsarbeiten. <a href="#">Weitere Produktinformationen</a>

## Mauerwerksanierung

Aus der Serie Bautenschutz / Abdichtung von Saint-Gobain Weber



Horizontalsperre, Bohrlochsusension, Schleiergel, Spritzbewurf, Sporenreiniger, etc.

Mauerwerksanierung weber.tec, weber.san, weber.cal

Mauerwerksanierung

Mauerwerkssanierung – Injektion

Produkt	Beschreibung	Anwendungsgebiet
weber.tec 940 E	Horizontalsperre SMK Silikonmikroemulsion	Für die nachträgliche Querschnittsabdichtung von Mauerwerk gegen aufsteigende Feuchtigkeit im Bohrloch-Druckverfahren (Niederdruckinjektion) bei Durchfeuchtungsgraden des Mauerwerks bis zu 95 %. Bei hohlraumreichen Mauerwerken auch im patentierten "Nass in Nass"-Injektionsverfahren zu verarbeiten. <a href="#">Weitere Produktinformationen</a>
weber.tec 941	Horizontalsperre	Für die nachträgliche Querschnittsabdichtung von Mauerwerk gegen aufsteigende Feuchtigkeit bei maximalen Durchfeuchtungsgraden des Mauerwerks von 50% bis 70 %. Einsatz auch als Spezialimprägnierung von salzbelastetem Mauerwerk möglich. Dadurch wird Salzeinwanderung in den Sanierputz weitgehend verhindert. <a href="#">Weitere Produktinformationen</a>
weber.tec 942	Bohrlochsusension	Ergänzend zur Horizontalsperre z. B. weber.tec 940 E zum Verfüllen von größeren Hohlräumen und Bohrlochern im Mauerwerk im Gieß- oder Injektionsverfahren eingebracht. Nach Abschluss der Horizontalabdichtung werden die Bohrlöcher mit weber.tec 942 geschlossen. In Kombination mit weber.tec 940 E ist die Verarbeitung

## Mauerwerksanierung

Aus der Serie Bautenschutz / Abdichtung von Saint-Gobain Weber

Produkt	Beschreibung	Anwendungsgebiet
		auch im Nass-in Nass-Verfahren mit Injektionspumpen der Fa. DESOI oder der Fa. Dittmann möglich. <a href="#">Weitere Produktinformationen</a>
<b>weber.tec 943</b>	Schleiergel	Zur nachträglichen erdberührten Bauwerksabdichtung an Wand und Boden, von der Innenseite des Gebäudes ausgeführt, wenn ein Aufgraben des Gebäudes von aussen nicht möglich ist. Ferner geeignet zur Sanierung undichter Hohlkehlen, Nachdichtung zwischen Altabdichtung und Abdichtungsschutz, Nachdichtung von Fugen, Rissen und Durchdringungen sowie für die aussenseitige Schachtnachdichtung. <a href="#">Weitere Produktinformationen</a>
<b>weber.tec 944</b>	Injektionsharz PU	Zum Abdichten von Hohlräumen und Rissen durch Injektion in Beton und Mauerwerk bei z. B. Kellern, Fundamenten, Wasserbehältern, Kläranlagen, Kaimauern, Schächten, etc. Besonders geeignet für feuchte und nasse Bereiche. <a href="#">Weitere Produktinformationen</a>
<b>weber.tec 945</b>	Injektionsharz EP	Zur kraftschlüssigen Rissverpressung in Beton sowie Injektion oder Verguss von Rissen in Mauerwerk. <a href="#">Weitere Produktinformationen</a>
<b>weber.tec 946</b>	Injektionscreme	Für die nachträgliche Querschnittsabdichtung von Mauerwerk gegen aufsteigende Feuchtigkeit im drucklosen Bohrlochinjektionsverfahren bei Durchfeuchtungsgraden des Mauerwerks bis zu 95 %. Geeignet für alle gängigen Mauerwerke. <a href="#">Weitere Produktinformationen</a>

### Mauerwerkssanierung – Sanierputz

Produkt	Beschreibung	Anwendungsgebiet
<b>weber.san 950</b>	Spritzbewurf	Spritzbewurf im WTA-Sanierputzsystem mit maximal 50 % Deckungsfläche. Unterhalb des weber.tec 934 mit min. 70% Deckungsfläche. Ferner auf den starren und flexiblen mineralischen Dichtungsschlämmen weber.tec 930 und weber.tec Superflex D 2 mit 100 % Deckungsfläche und zur Vorbereitung des Putzgrundes für die Ausführung zement- oder kalkzementgebundener Putze, sowie als Haftvermittler auf Beton. <a href="#">Weitere Produktinformationen</a>
<b>weber.san 951 S</b>	Spritzbewurf schnell	Spritzbewurf im WTA-Sanierputzsystem mit maximal 50 % Deckungsfläche. Unterhalb des weber.tec 934 mit min. 70 % Deckungsfläche. Ferner auf den starren und flexiblen mineralischen Dichtungsschlämmen weber.tec 930 und weber.tec Superflex D 2 mit 100 % Deckungsfläche und zur Vorbereitung des Putzgrundes für die Ausführung zement- oder kalkzementgebundener Putze, sowie als Haftvermittler auf Beton. <a href="#">Weitere Produktinformationen</a>
<b>weber.san 952</b>	Porengrundputz	Unterputz, Ausgleichputz und Salzspeicherputz unter Weber Sanierputz in der Altbau- und Mauerwerksanierung. Das Produkt eignet sich besonders bei feuchte- und salzbelastetem Mauerwerk. <a href="#">Weitere Produktinformationen</a>
<b>weber.san 953</b>	Sanierputz grau	Sanierputz mit hoher Porosität und Wasserdampfdurchlässigkeit und wird insbesondere auf der Innenseite durchfeuchteter und u. U. salzbelasteter Kelleraußenwände und außen im Sockelbereich aufgehenden Mauerwerks eingesetzt. Der Sanierputz bewirkt eine

## Mauerwerksanierung

Aus der Serie Bautenschutz / Abdichtung von Saint-Gobain Weber

Produkt	Beschreibung	Anwendungsgebiet
		gute Abtrocknung des durchfeuchteten Mauerwerks und die Aufnahme entstehender Salzkristalle. <a href="#">Weitere Produktinformationen</a>
<b>weber.san 954</b>	Sanierputz weiß	Sanierputz mit hoher Porosität und Wasserdampfdurchlässigkeit und wird insbesondere auf der Innenseite durchfeuchteter und u. U. salzbelasteter Kelleraußenwände und außen im Sockelbereich aufgehenden Mauerwerks eingesetzt. Das Produkt bewirkt eine gute Abtrocknung durchfeuchteten Mauerwerks und die Aufnahme entstehender Salzkristalle. <a href="#">Weitere Produktinformationen</a>
<b>weber.san 955 S</b>	Sanierputz weiß + schnell	Sanierputz mit hoher Porosität und Wasserdampfdurchlässigkeit, insbesondere bei kleinflächigen Instandsetzungsarbeiten geeignet, z. B. Innenwandflächen bzw. Arbeiten, die unter Zeitdruck stehen. Das Produkt wird insbesondere auf der Innenseite durchfeuchteter und u. U. salzbelasteter Kelleraußenwände und außen im Sockelbereich aufgehenden Mauerwerks eingesetzt. Es bewirkt eine gute Abtrocknung durchfeuchteten Mauerwerks und die Aufnahme entstehender Salzkristalle <a href="#">Weitere Produktinformationen</a>
<b>weber.san 956</b>	Feinputz	Zum Egalisieren und Glätten von mineralischen Unterputzen, insbesondere Sanierputzoberflächen. <a href="#">Weitere Produktinformationen</a>
<b>weber.cal 286</b>	Kalk-Strukturspachtel	Verarbeitungsfertiger, eingesumpfter Kalkputz auf dem weber.san Dämmboard mineral Innendämmsystem. Als Renovierungsmörtel für das Überziehen von tragfähigen, rissfreien Altputzsystemen geeignet. <a href="#">Weitere Produktinformationen</a>
<b>weber.san Silikatfarbe</b>	Silikatfarbe	Atmungsaktiver Anstrich auf nahezu allen mineralischen Untergründen im Innenbereich. Durch die hohe Wasserdampfdurchlässigkeit besonders zur farblichen Gestaltung von Sanierputzoberflächen und für Sanierungsarbeiten geeignet. <a href="#">Weitere Produktinformationen</a>

### Mauerwerkssanierung – Schimmelbeseitigung

Produkt	Beschreibung	Anwendungsgebiet
<b>weber.san Schimmel Ex</b>	Schimmelpilzvernichter	Zum zuverlässigen und nachhaltigen Vernichten von Schimmelpilzbefall und Bakterien in Wohnbereichen wie Schlaf- und Wohnzimmern, Küchen, Sanitärbereichen, Kellern, sowie auch gewerblich oder öffentlich genutzten Räumlichkeiten wie z. B. Lebensmittelbereiche, Hotels, etc. Geeignet für nahezu alle Untergründe wie z. B. mineralische Untergründe , Holz, Tapeten, Silikonen, Fliesen. Ferner auf abwischbaren Polyesterflächen. (z. B. glattes Leder). <a href="#">Weitere Produktinformationen</a>

## Dachanstriche

Aus der Serie Bautenschutz / Abdichtung von Saint-Gobain Weber



Voranstrich und Reflexionsschutzanstrich

### Dachanstriche weber.tec

#### Dachanstriche

Produkt	Beschreibung	Anwendungsgebiet
<b>weber.tec 960 V</b>	Voranstrich	Voranstrich für weber.tec 960 auf bituminösen Untergründen, Metall (Zink, Aluminium) und Faserzement im Aussenbereich. <a href="#">Weitere Produktinformationen</a>
<b>weber.tec 960</b>	Reflexionsschutzanstrich	Als Schönheits- und Reflexionsschutzbeschichtung auf Flachdächern und geneigten Dächern wie Bitumen-, Faserzement-, Metall- und Betondächern. <a href="#">Weitere Produktinformationen</a>

## Spezialdichtstoffe

Aus der Serie Bautenschutz / Abdichtung von Saint-Gobain Weber



Tankstellendichtstoff, Primer, Industriefuge

### Spezialdichtstoffe weber.tec

#### Spezialdichtstoffe

Produkt	Beschreibung	Anwendungsgebiet
<b>weber.tec 970</b>	Tankstellendichtstoff	Zum elastischen Abdichten von Bodenfugen aus Ortbeton, Betonfertigteileplatten, Estrich und Polymerbeton. Mit dem Dichtstoff wird der dichte Anschluss an Stahlrinnen hergestellt. <a href="#">Weitere Produktinformationen</a>
<b>weber.tec 971</b>	Tankstellendichtstoff standfest	Bei senkrechten Fugen sowie bei Bodenfugen mit einem Gefälle ab 2%. <a href="#">Weitere Produktinformationen</a>
<b>weber.tec 973</b>	Primer VS	Lösemittelhaltiger Primer für weber.tec 970 und weber.tec 971 auf saugenden Untergründen. <a href="#">Weitere Produktinformationen</a>
<b>weber.tec 974</b>	Primer VN	Lösemittelhaltiger Primer für weber.tec 970 und weber.tec 971 auf nicht saugenden Untergründen. <a href="#">Weitere Produktinformationen</a>
<b>weber.tec 975</b>	Primer Stahl	Korrosionsschützender Haftgrund für weber.tec 970 bzw. weber.tec 971 bei unbeschichtetem Stahl und Stahl mit kathodischer Tauchlackierung beispielsweise als Anfahrerschutz von Zapfsäulen oder Bodeneinläufen, etc. <a href="#">Weitere Produktinformationen</a>

## Spezialdichtstoffe

Aus der Serie Bautenschutz / Abdichtung von Saint-Gobain Weber

Produkt	Beschreibung	Anwendungsgebiet
<b>weber.tec 977</b>	Industriefuge PU	Als elastischer Verguss von befahrbaren horizontalen Fugen im Straßen-, Brücken- und Hallenbau mit Fugenflanken in Beton, Stahl und Bitumen; nachträgliche Hohlraumverfüllung (Sanierungen). <a href="#">Weitere Produktinformationen</a>

## Betonsanierung

Aus der Serie Bautenschutz / Abdichtung von Saint-Gobain Weber



Korrosionsschutz, Zementhaftbrücke, Betonersatz, Reparaturmörtel und Betonfeinspachtel

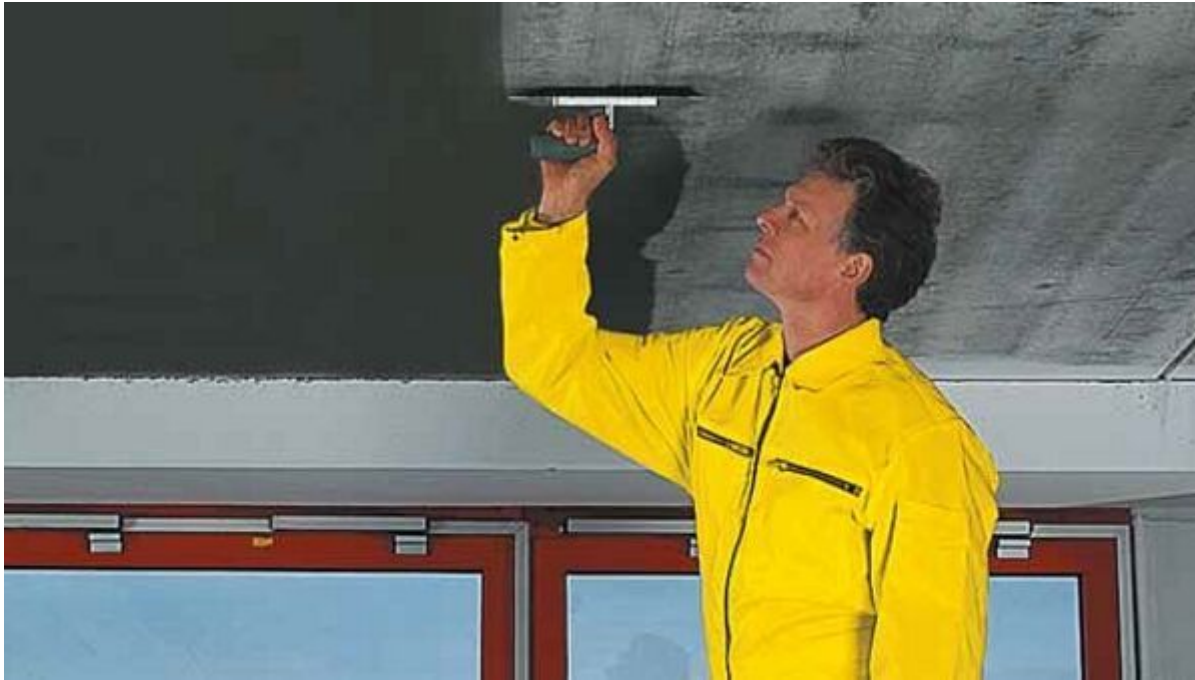
### Betonsanierung weber.rep

#### Betonsanierung

Produkt	Beschreibung	Anwendungsgebiet
<b>weber.rep 753</b>	Betonersatz PCC 8 mm	Als Betonersatz-, Belags- und Ausgleichsmörtel für waagerechte, schwach geneigte Flächen. Zur Erhöhung der Betonüberdeckung der Bewehrung. <a href="#">Weitere Produktinformationen</a>
<b>weber.rep 755</b>	Betonfeinspachtel PCC	<a href="#">Weitere Produktinformationen</a>
<b>weber.rep KB duo</b>	Korrosionsschutz und Haftbrücke	<a href="#">Weitere Produktinformationen</a>
<b>weber.rep R4 duo</b>	Reparaturmörtel und Feinspachtel	<a href="#">Weitere Produktinformationen</a>

## Reparaturmörtel, -spachtel / Vergussmörtel

Aus der Serie Bautenschutz / Abdichtung von Saint-Gobain Weber



Blitzement, Lunkerspachtel, Betonfeinspachtel, Ausgleichsspachtel, Epoxidharzmörtel, Vergussmörtel

### Reparaturmörtel / -spachtel / Vergussmörtel weber.rep

#### Reparaturmörtel / -spachtel / Vergussmörtel

Produkt	Beschreibung	Anwendungsgebiet
<b>weber.rep 760</b>	Blitzement	Velseitiger Schnellbindezement für Betonfertigteile, Kunststein, Putz, Estrich oder Mauerwerk. Ideal zum schnellen Schließen von Löchern, zum Befestigen von Verblendungen, Heizkörpern, usw. Geeignet zum Abdichten von Sickerstellen in Kellern, Stollen, Schächten u.ä. <a href="#">Weitere Produktinformationen</a>
<b>weber.rep 762</b>	Lunkerspachtel	Für eilige Ausgleichsspachtelungen und Reparaturarbeiten an Beton, zum Ausfüllen von Lunkerstellen und kleineren Kienestern an Sichtbeton. Der Farbton kann an den Untergrund angepasst werden. <a href="#">Weitere Produktinformationen</a>
<b>weber.rep 763</b>	Betonfeinspachtel schnell	Betonfeinspachtel zum Glätten und Nivellieren von Wand- und Deckenflächen aus Sichtbeton, Betonfertigteilen, Zementputz und rohem Mauerwerk. Das Produkt dient zum Schließen von Rissen ab ca. 1 mm Rissweite. Löcher und Vertiefungen bis 5 mm werden unverschnitten geschlossen. Bei Aufträgen von 5 bis 10 mm ist der Betonfeinspachtel mit Quarzsand 0 bis 2 mm zu verschneiden. <a href="#">Weitere Produktinformationen</a>
<b>weber.rep 764</b>	Ausgleichsspachtel	Zum Verschließen von Poren, Egalisieren und als Dünnbeschichtung von Betonoberflächen. Die ausgehärtete Egalisierschicht eignet sich unter Beschichtungen, auch für

## Reparaturmörtel, -spachtel / Vergussmörtel

Aus der Serie Bautenschutz / Abdichtung von Saint-Gobain Weber

Produkt	Beschreibung	Anwendungsgebiet
		den Unterwasserbereich, wie Behälter, Schwimmbecken, usw. (unter geeigneten Abdichtungen). <a href="#">Weitere Produktinformationen</a>
<b>weber.rep 766</b>	Epoxidharzmörtel	Zur Verklebung von Beton, Schachtbauteilen, Beton- und Stahlbetonrohren, Edelstahl. <a href="#">Weitere Produktinformationen</a>
<b>weber.rep 767</b>	Vergussmörtel 1 mm	Zementgebundener Vergussmörtel zum Verguss von statisch sowie auch dynamisch hochbeanspruchten Bauteilen wie z.B. Köcherfundamenten, Stahleinbauteilen, Betonfugen, Aussparungen, Ankerbolzen (Befestigungsbolzen) Maschinensohlplatten und Grundrahmen, Brückenlagern, Kranbahnschienen und Fertigteilverguss. <a href="#">Weitere Produktinformationen</a>
<b>weber.rep 768</b>	Vergussmörtel 4 mm	Zementgebundener Vergussmörtel zum Verguss von statisch sowie auch dynamisch hochbeanspruchten Bauteilen wie z. B. Köcherfundamenten, Stahleinbauteilen, Betonfugen, Aussparungen, Ankerbolzen (Befestigungsbolzen) Maschinensohlplatten und Grundrahmen, Brückenlagern, Kranbahnschienen und Fertigteilverguss. <a href="#">Weitere Produktinformationen</a>
<b>weber.rep 769</b>	Vergussmörtel 8 mm	Zementgebundener Vergussmörtel zum Verguss von statisch sowie auch dynamisch hochbeanspruchten Bauteilen wie z.B. Köcherfundamenten, Stahleinbauteilen, Betonfugen, Aussparungen, Ankerbolzen (Befestigungsbolzen) Maschinensohlplatten und Grundrahmen, Brückenlagern, Kranbahnschienen und Fertigteilverguss. <a href="#">Weitere Produktinformationen</a>

## Oberflächenschutzsystem

Aus der Serie Bautenschutz / Abdichtung von Saint-Gobain Weber



Hydrophobierung, Oberflächenschutzanstrich, -beschichtung,

### Oberflächenschutzsystem weber.tec

#### Oberflächenschutzsystem

Produkt	Beschreibung	Anwendungsgebiet
<b>weber.tec 770</b>	Hydrophobierung OS	Grundieren und Hydrophobieren von mineralischen Untergründen, wie Beton, Mörtel, Putz und Oberflächen, die mit Weber Betonersatzsystemen instand gesetzt wurden und nachfolgend mit weber.tec 771 (OS-B bzw. OS-2) oder weber.tec 772 (OS-DII bzw. OS 5a) überarbeitet werden. <a href="#">Weitere Produktinformationen</a>
<b>weber.tec 771</b>	Oberflächenschutzanstrich C	Als Oberflächenschutzsystem OS-B/OS-2 sowie OS-C/OS4 eingesetzt, insbesondere auf Weber Betonersatz.. Anstrich für stark bewitterte Fassaden; besonders bei hoher Schlagregenbeanspruchung und zum Schutz gegenüber aggressiven Atmosphärien, wie Kohlendioxid und Schwefeldioxid. Als dauerhafter Anstrich für andere mineralische Untergründe. <a href="#">Weitere Produktinformationen</a>
<b>weber.tec 772</b>	Oberflächenschutzbeschichtung D	In Kombination mit weber.tec 755 Feinspachtel ein Oberflächenschutzsystem OS-D II bzw. OS 5a und wird eingesetzt als rissüberbrückende, farbige Beschichtung für stark bewitterte Fassaden; besonders bei hoher Schlagregenbeanspruchung und zum Schutz gegenüber Kohlendioxid und Schwefeldioxid. Als dauerhafter Anstrich für andere mineralische Untergründe. <a href="#">Weitere Produktinformationen</a>

## Oberflächenschutzsystem

Aus der Serie Bautenschutz / Abdichtung von Saint-Gobain Weber

Produkt	Beschreibung	Anwendungsgebiet
<b>weber.tec 774</b>	Hydrophobierung	Oberflächenhydrophobierung von saugfähigen, mineralischen Baustoffen wie Kalksandstein, Ziegel, mineralischen Putzen, Klinkermauerwerk und mineralischen Farben. Guter Schutz gegen Feuchtigkeit (Schlagregen) an senkrechten und stark geneigten Flächen und erhöht den Frost-Tausalz-Widerstand. Geeignet auch für Wärmeverbundsysteme mit Polystyrol-Hartschaumplatten. <a href="#">Weitere Produktinformationen</a>
<b>weber.tec 775</b>	Hydrophobierungscreme Vergleichen	Für die Imprägnierung von senkrechten, stark geneigten und Überkopfflächen von: Ziegel, Naturstein, Klinker, KS-Stein und mineralischem Putz. <a href="#">Weitere Produktinformationen</a>

## Trennmittel / Mörtelzusätze

Aus der Serie Bautenschutz / Abdichtung von Saint-Gobain Weber



Trennmittel, Mörteldichtungsmittel, Mischöl, Mörtelfix und Haftemulsion

Trennmittel / Mörtelzusätze weber.tec, weber.ad

Trennmittel / Mörtelzusätze

Produkt	Beschreibung	Anwendungsgebiet
<b>weber.tec 780</b>	Trennmittel	Als Trennmittel für saugende und nichtsaugende Schalungen aus Holz, Stahl und Kunststoff. Es vermindert nicht die Saugfähigkeit der entschalteten Betonfläche und eignet sich weiter zur Reinigung und Pflege von Baumaschinen. <a href="#">Weitere Produktinformationen</a>
<b>weber.ad 782</b>	Mörteldichtungsmittel	Zur Herstellung von wasserabweisenden Putzen und Mörteln. <a href="#">Weitere Produktinformationen</a>
<b>weber.ad 783</b>	Mischöl	Mischöl und Luftporenbildner, zur Erhöhung des Frostwiderstandes von Mörtel. Verbesserung der Geschmeidigkeit und das Wasserrückhaltevermögen, verringert den Anmachwasserbedarf von Mörteln. <a href="#">Weitere Produktinformationen</a>
<b>weber.ad 784</b>	Mörtelfix	Zusatzmittel zur Erzielung hoher Frühfestigkeit von Mörteln und Putzen. Zum Stoppen von Wassereintrüben und Sickerstellen innerhalb weniger Sekunden und zur Trockenlegung von wasserdurchdrungenen Flächen. <a href="#">Weitere Produktinformationen</a>
<b>weber.ad 785</b>	Haftemulsion	Als Primer oder Spritzbewurf zur Haftungsverbesserung von Putz- und Klebemörtel auf glattem Untergrund, z.B. Putz auf Mauerwerk, Estrich auf Beton. Ferner zur Verbesserung von Dünn- und Mittelbettmörtel, Herstellung nicht staubender Verbundestriche, Erhöhung der

## Trennmittel / Mörtelzusätze

Aus der Serie Bautenschutz / Abdichtung von Saint-Gobain Weber

Produkt	Beschreibung	Anwendungsgebiet
		<p>Wasserundurchlässigkeit bei Putz und Estrich, sowie zur Herstellung abriebfester Glattestriche. Zur Erhöhung der Elastizität und Chemikalienbeständigkeit von Mörteln.</p> <p><a href="#">Weitere Produktinformationen</a></p>

## Beschichtungen / Versiegelungen

Aus der Serie Bautenschutz / Abdichtung von Saint-Gobain Weber



Universal-Bauharz, Balkonbeschichtung, Balkonversiegelung, EP-Grundierung, EP-Versiegelung und EP-Beschichtung

### Beschichtungen / -versiegelungen weber.tec

#### Beschichtungen / -versiegelungen

Produkt	Beschreibung	Anwendungsgebiet
<b>weber.tec 793</b>	Universal-Bauharz	Als Bindemittel für Reaktionsharzmörtel sowie als Haftbrücke, Kleber und Beschichtung. <a href="#">Weitere Produktinformationen</a>
<b>weber.tec 790</b>	Balkondünnbeschichtung	Zur Neubeschichtung von gut haftenden Altbeschichtungen, sowie im Neubau bei leichter mechanischer Beanspruchung auf Flächen im Außenbereich, z. B. Balkonen, Terrassen, Laubengängen usw. <a href="#">Weitere Produktinformationen</a>
<b>weber.tec 791</b>	Balkonbeschichtung	Als Beschichtung von Beton oder Zementestrichflächen im Außenbereich, z.B. Balkone, Terrassen und Laubengänge. <a href="#">Weitere Produktinformationen</a>
<b>weber.tec 792</b>	Balkonversiegelung	Versiegelung von abgechipten Beschichtungsflächen im Außenbereich, z.B. Balkone, Terrassen, Laubengänge usw. <a href="#">Weitere Produktinformationen</a>
<b>weber.tec 794</b>	EP-Grundierung	Grundierung, Verfestigung von Beton- und Estrichflächen und Absperrung gegen Feuchtigkeit. Als wasserfreie Grundierung auf feuchtigkeitsempfindlichen Untergründen bestens geeignet. Zum Vergießen von Rissen und Arbeitsfugen in Estrichen und Beton.

## Beschichtungen / Versiegelungen

Aus der Serie Bautenschutz / Abdichtung von Saint-Gobain Weber

Produkt	Beschreibung	Anwendungsgebiet
		<a href="#">Weitere Produktinformationen</a>
<b>weber.tec 795</b>	EP-Versiegelung SE	Versiegelung mineralischer Untergründe (Beton, Estriche) mit leichter mechanischer und chemischer Beanspruchung im Innen- und Außenbereich. Beispielsweise Keller, Archivräume, Flure und Industriebodenflächen mit Anforderungen an die farbliche Gestaltung oder Überarbeitung von Altbeschichtungen auf Epoxidharzbasis mit einem „Pflegeanstrich“. Mit Zulassung für sensible Aufenthaltsräume. <a href="#">Weitere Produktinformationen</a>
<b>weber.tec 796</b>	EP-Beschichtung SE	Beschichtung von Bodenflächen aus Beton oder Zementestrich im Innen- und Außenbereich, wie z.B. mechanisch beanspruchte Flächen in Industrie und Gewerbe, auch in sogenannten Aufenthaltsräumen. Es können glatte Beschichtungen ab 1,5 mm und auch griffige Beschichtungen hergestellt werden. Einsatz sowohl als Kopfversiegelung auf mit Quarzsand abgestreuten Beschichtungsoberflächen oder zur Überarbeitung alter Beschichtungen auf Epoxidharzbasis. <a href="#">Weitere Produktinformationen</a>

Saint-Gobain Weber GmbH

Absender

Willstätterstr. 60  
40549 Düsseldorf  
Deutschland

Tel. +49 211 913690, Fax +49 2058 896200  
[info.deutschland@sg-weber.de](mailto:info.deutschland@sg-weber.de), [www.de.weber](http://www.de.weber)

Datum:

Per Fax

Per Brief

Für meine Notizen

Bitte nehmen Sie mit mir Kontakt auf und vereinbaren Sie einen Termin mit mir.

Bitte übersenden Sie mir für Ihre Produkte das aktuelle Katalogmaterial.

Bitte übersenden Sie mir für Ihre Produkte ausführliche Planungsunterlagen.

Anfrage zur Produktserie „Bautenschutz / Abdichtung“

Mitteilung: