

## Baustoffplatten für den Innenausbau

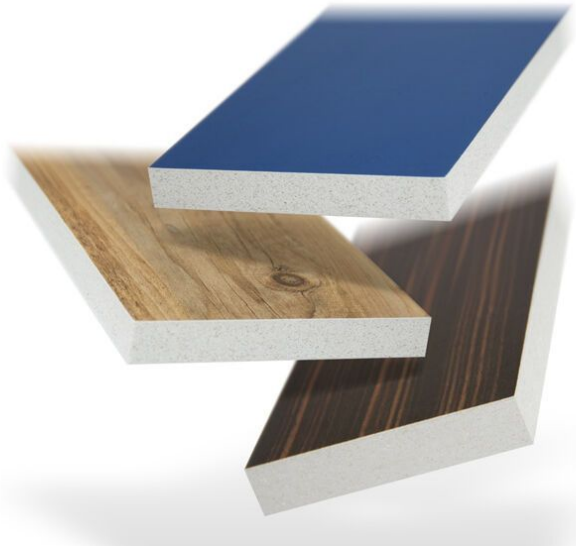
Von Holzbau Schmid



Holzbau Schmid GmbH & Co. KG  
Ziegelhau 1-4  
73099 Adelberg  
Deutschland

Tel.: +49 7166 5777  
Fax: +49 7166 5719

info@hoba.de  
www.hoba.de



Hoba-Paneele für den Innenausbau verbinden architektonische Ansprüche mit wirtschaftlichen Aspekten. Geringes Gewicht, einfaches Handling, eine große Vielfalt an Oberflächendekoren und amtlich nachgewiesene Brandschutzeigenschaften bieten vielfältige Einsatzmöglichkeiten.

## HOBA-Panel - nichtbrennbare dekorative Baustoffplatten für den Innenausbau

Aus der Serie Baustoffplatten für den Innenausbau von Holzbau Schmid



© Thomas Moeller

Das HOBA®-Panel verbindet architektonische Ansprüche mit wirtschaftlichen Aspekten. Das geringe Gewicht ermöglicht kostengünstige Montagen, die große Vielfalt an Dekoren lässt dem Architekten viel gestalterischen Spielraum. HOBA Panel ist klassifiziert nach Baustoffklasse A2 und damit besonders für dekorative Bereiche mit erhöhten Brandschutzanforderungen geeignet, z.B. nichtbrennbare Garderoben, Möbel, Wandverkleidungen, Unterdecken, uvm.

### Dekorative Verbundelemente für den Innenausbau: Leicht - Robust - Nichtbrennbar

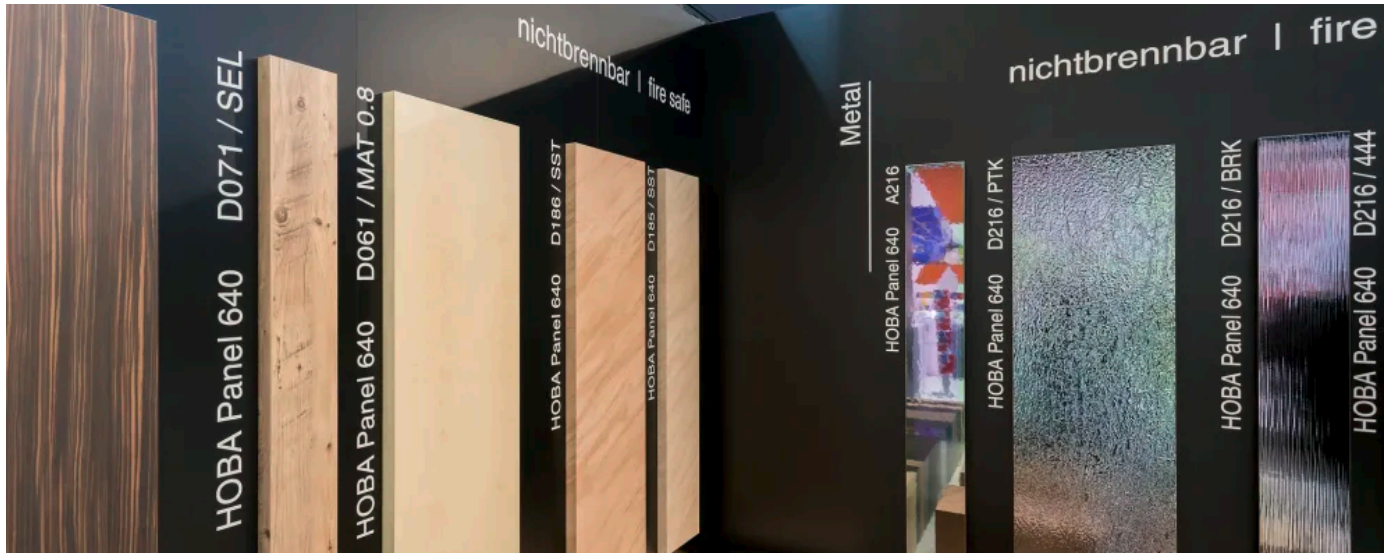
Rettungswege wie Flure müssen frei von Brandlasten (brennbaren Einbauten oder Einrichtungen) sein und dürfen nicht durch Einbauten oder Einrichtungen eingengt werden.

Besonders bei Gebäuden in denen sich viele Menschen aufhalten, wie Flughäfen, Schulen, Versammlungsbauten, Beherbergungsbetriebe, Krankenhäuser und Pflegeheime, Hochhäuser, müssen eingesetzte Bauprodukte erhöhte Brandschutzanforderungen erfüllen.

**HOBA Panel ist als Verbundelement mit der Baustoffklasse A2 „nicht brennbar“ klassifiziert, mit Europäischen Nachweis A2-s1,d0 gemäß DIN EN 13501-1:2010-01.**

## HOBA-Panel - nichtbrennbare dekorative Baustoffplatten für den Innenausbau

Aus der Serie Baustoffplatten für den Innenausbau von Holzbau Schmid



Mit HOBA®-Panel lassen sich Einbauten und Einrichtungen unter Einhaltung der Brandschutzanforderungen nach Wunsch gestalten.



Die dekorativen Verbundplatten eignen sich besonders für Bereiche mit erhöhten Brandschutzanforderungen, z.B. Fluchtwege in öffentlichen Bereichen.

### Besonderheiten

- Geringes Gewicht
- Einfache Verarbeitung, ähnlich wie Holzwerkstoffe
- Gute Hand- und Maschinenbearbeitbarkeit
- Gute Schraubenauszugswerte
- Hygienische und robuste Oberflächen für hohe Anforderungen

## HOBAPanel - nichtbrennbare dekorative Baustoffplatten für den Innenausbau

Aus der Serie Baustoffplatten für den Innenausbau von Holzbau Schmid

- Große Designvielfalt

### Beschreibung

Leichtes dekoratives Verbundelement der Baustoffklasse A2 nach DIN EN 13501-1:2010-01 zur Verwendung im Innenausbau für Anforderungen der Bauregelliste A Teil 2.

HOBAPanel kann mit den normalen Werkzeugen für die Holzverarbeitung bearbeitet werden. Es lässt sich sägen, bohren und fräsen. HOBAPanel ist in verschiedensten Uni- Farben und oder Holzdekoren lieferbar, weitere Oberfläche, z.B. Echtholzurniere, metallische Oberflächen, Digitaldruck, sind auf Anfrage möglich.

### Technische Merkmale, Abmessungen

Rohdichte 640 kg/m<sup>3</sup>

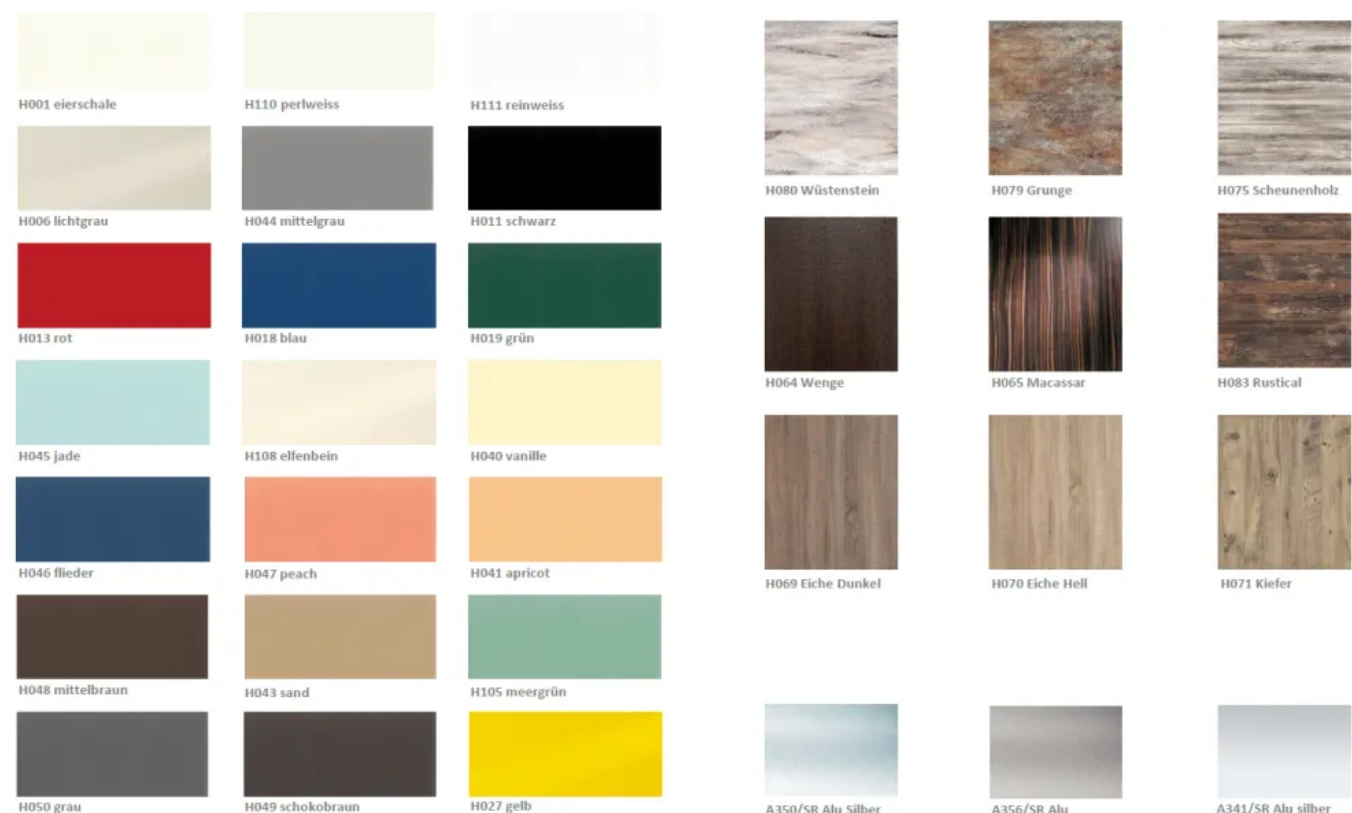
Wärmeleitfähigkeit Lambda: 0,218 W/(mK)

Leistungserklärung A2-s1, d0 gemäß DIN EN 13501-1:2010-01

Lieferbare Größen / Standardformate:

- 1200 x 2440/2500 x 19 mm inkl. Beschichtung  
Gewicht 14 kg/m<sup>2</sup>
- 1200 x 2440/2500 x 38 mm inkl. Beschichtung  
Gewicht 26 kg/m<sup>2</sup>
- Andere Plattenabmessung auf Anfrage möglich.

### Oberfläche und Dekore



HOBAPanel Standard Uni-Farben

HOBAPanel Dekore



## HOBA-Panel - nichtbrennbare dekorative Baustoffplatten für den Innenausbau

Aus der Serie Baustoffplatten für den Innenausbau von Holzbau Schmid

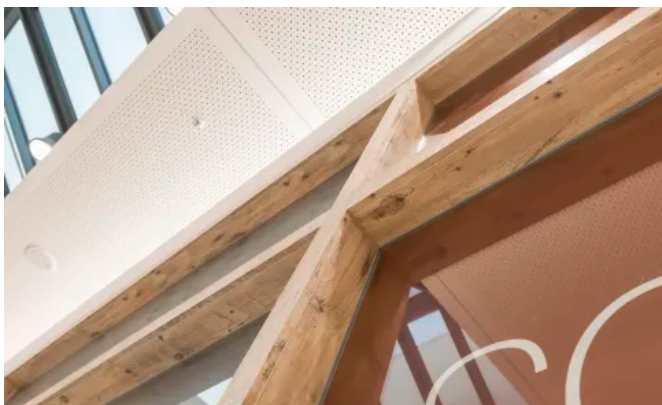


HOBA Panel Strukturen

### Anwendungsbeispiele



Einkaufszentrum Heide: Trennwände und Wandverkleidungen mit HOBA Panel



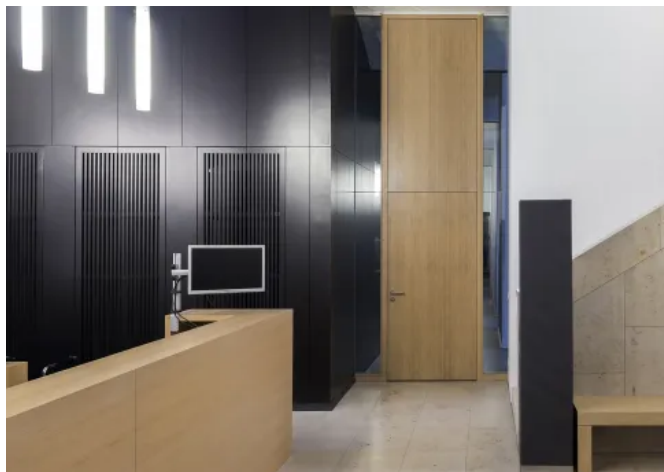
Detail Wandverkleidung



Detail Wandverkleidung

## HOBA-Panel - nichtbrennbare dekorative Baustoffplatten für den Innenausbau

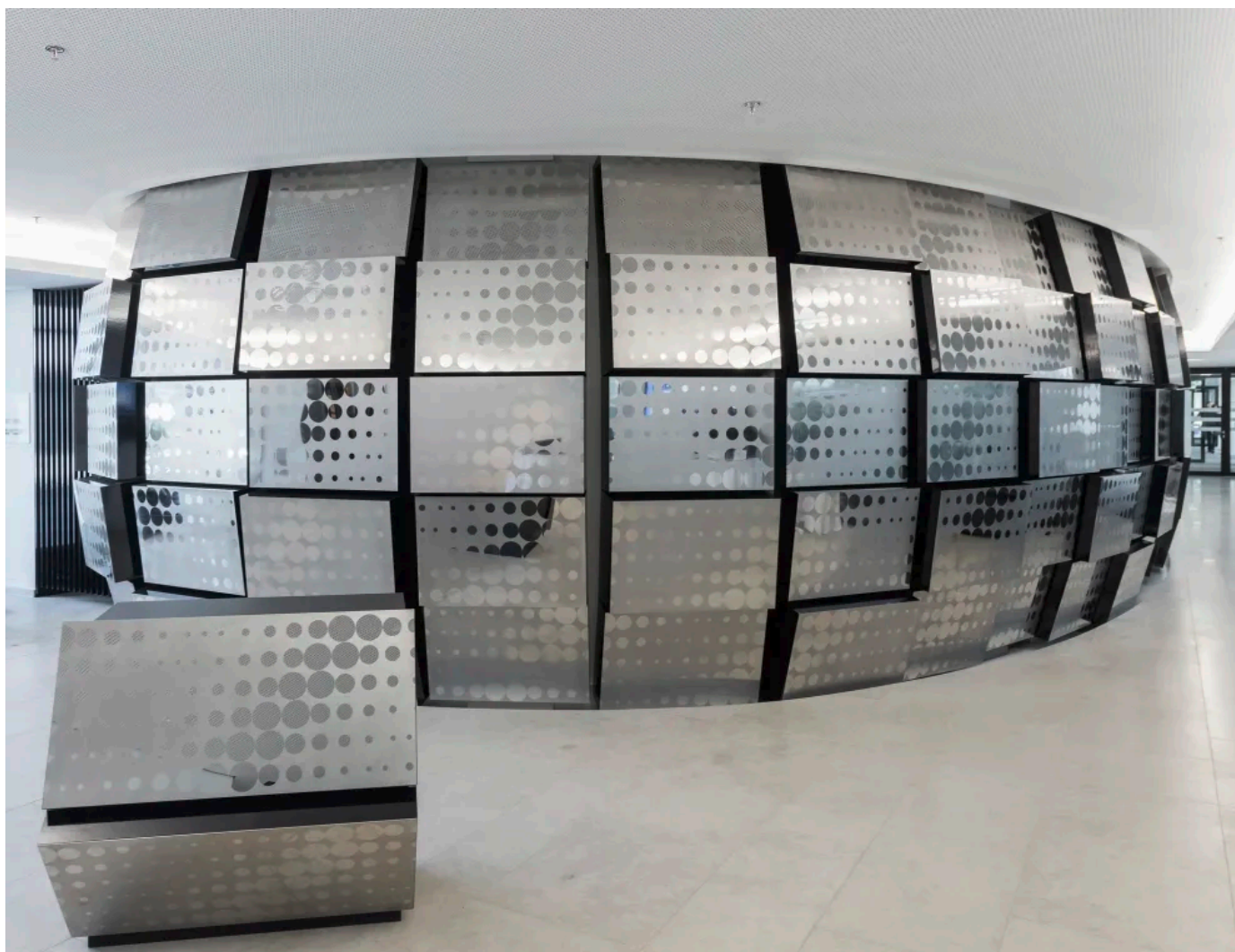
Aus der Serie Baustoffplatten für den Innenausbau von Holzbau Schmid



Tresen und Möbel aus HOBA Panel



Wandverkleidung mit HOBA Panel



Futuristische Raumgestaltung in der Microsoft Deutschland-Zentrale (Foto: Thomas Moeller)

## HOBA-Panel - nichtbrennbare dekorative Baustoffplatten für den Innenausbau

Aus der Serie Baustoffplatten für den Innenausbau von Holzbau Schmid

Weitere Anwendungsbeispiele

Holzbau Schmid GmbH & Co. KG

Absender

Ziegelhau 1-4  
73099 Adelberg  
Deutschland

Tel. +49 7166 5777, Fax +49 7166 5719  
[info@hoba.de](mailto:info@hoba.de), [www.hoba.de](http://www.hoba.de)

Datum:

☐

Per Fax

☐

Per Brief

☐

Für meine Notizen

☐

Bitte nehmen Sie mit mir Kontakt auf und vereinbaren Sie einen Termin mit mir.

☐

Bitte übersenden Sie mir für Ihre Produkte das aktuelle Katalogmaterial.

☐

Bitte übersenden Sie mir für Ihre Produkte ausführliche Planungsunterlagen.

Anfrage zur Produktserie „Baustoffplatten für den Innenausbau“

Mitteilung: