

Bauliche Brandschutzsysteme für die Gebäudetechnik

Von Promat



Etex Building Performance GmbH
Geschäftsbereich Promat
Scheifenkamp 16
40878 Ratingen
Deutschland

Tel.: +49 2102 4930

service.ratingen@etexgroup.com
www.promat.com/de-de/brandschutz

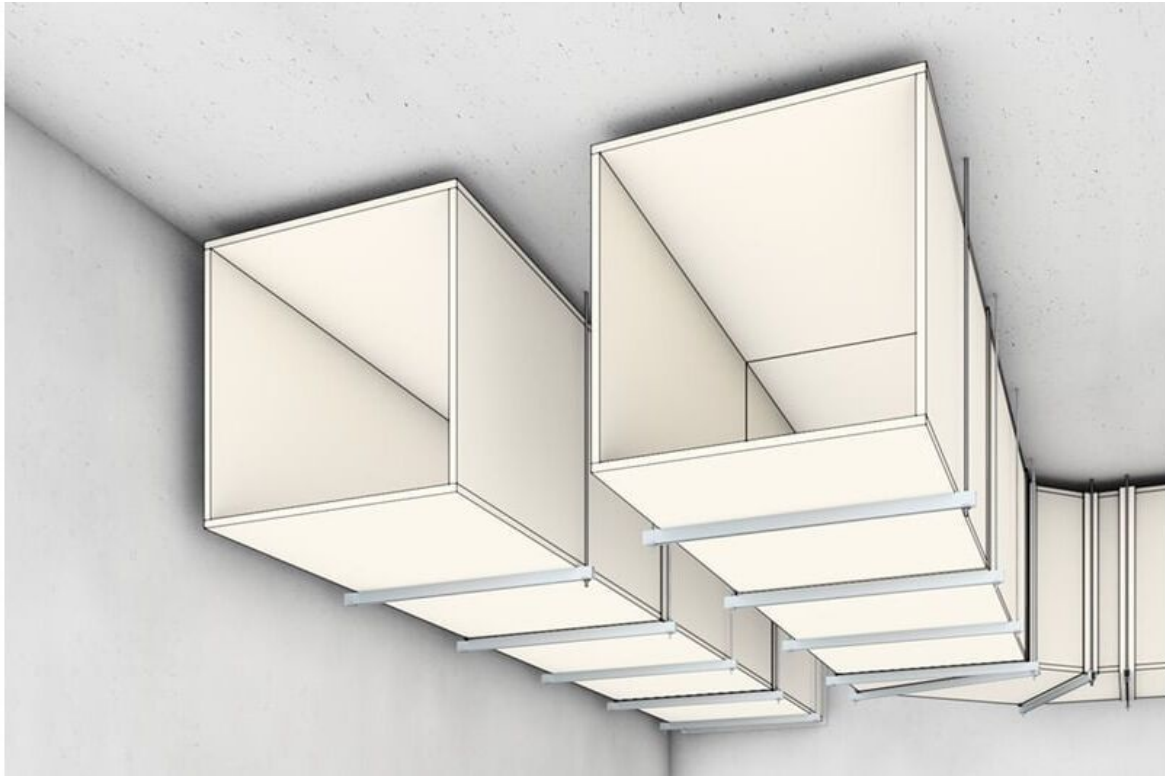
Für die Gebäudetechnik gibt es bauordnungsrechtlich - je nach Einbausituation - drei Schutzziele: Schutz von Rettungswegen, Funktionserhalt von Leitungsanlagen, Abschottungen von Rohren und Kabeln

Übersicht der Konstruktionen

- Lüftungs- und Entrauchungsanlagen als selbständige Konstruktionen oder nachträgliche Verkleidungen
- Kanäle für elektrische Leitungen- als Installationskanäle für den Funktionserhalt
- Abschottung von Rohr- und Kabeldurchführungen in Massivbauteilen oder Metallständerwänden
- Sonderbauteile für besondere brandschutztechnische Anforderungen

Brandschutz für Lüftungs und Entrauchungsanlagen

Aus der Serie Bauliche Brandschutzsysteme für die Gebäudetechnik von Promat



Lüftungs- und Entrauchungsleitungen als selbständige Konstruktionen oder nachträgliche Bekleidungen

Lüftungsleitungen und Entrauchungsleitungen

Lüftungsanlagen bestehen als Teil der technischen Gebäudeausrüstung aus neben vielen Komponenten wie Ventilatoren, Schalldämpfern, Ansaug- und Fortluftöffnungen, Steuergeräten oder Luftaufbereitungseinrichtungen zum größten Teil aus Stahlblechleitungen, über die sowohl die Verteilung der Frischluft als auch die Zusammenführung der Abluft im Gebäude erfolgt. Entsprechend dieser Funktion verbinden Lüftungsleitungen brandschutztechnisch getrennte Räume, Nutzungseinheiten, Geschosse oder Brandabschnitte. Daher kann im Brandfall von Lüftungsanlagen eine besondere Gefahr ausgehen und es ergeben sich spezifische Anforderungen, die in der Richtlinie über die brandschutztechnischen Anforderungen als Technische Baubestimmung zusammengefasst sind.

Anforderungen

- Verhinderung der Brandweiterleitung zwischen benachbarte Nutzungseinheiten oder Gebäudeabschnitte
- Verhinderung einer unkontrollierten Rauchausbreitung
- separate maschinelle Anlagen zur Rauchableitung

Lösungen

- Einsatz feuerwiderstandsfähiger Lüftungsleitungen aus nichtbrennbaren Baustoffen
- selbständige Lüftungsleistungen als Kombination aus luftführendem Querschnitt und brandschutztechnischer Dämmschicht
- feuerwiderstandsfähige Bekleidungen von vorhandenen Stahlblechlüftungsleitungen.

Leistungen zur Luftführung und Rauchableitung werden brandschutztechnisch nach dem Konstruktionsprinzip und den spezifischen Schutzzielen im Brandfall unterschieden.

Brandschutz für Lüftungs und Entauchungsanlagen

Aus der Serie Bauliche Brandschutzsysteme für die Gebäudetechnik von Promat

Feuerwiderstandsfähige Lüftungsleitungen

Selbständige Lüftungsleitungen aus PROMATECT® Brandschutzplatten.

Vorteile / Eigenschaften

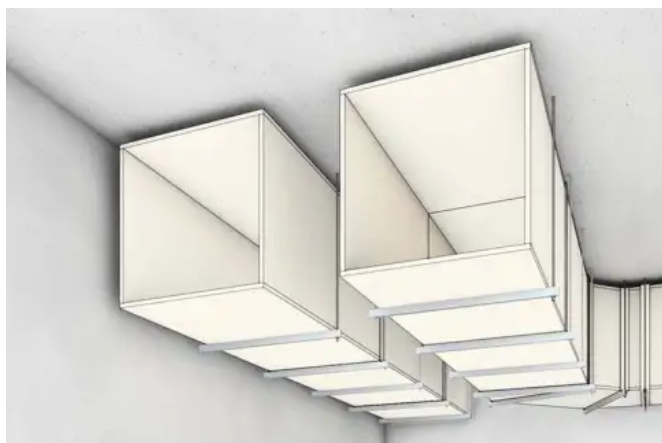
- Herstellung sehr großer und freier Querschnitte
- Strömungstechnisch günstigen Formteilen
- Vorkonfektionieren einzelnen Kanalteile möglich
- Anpassungen an individuelle Einbausituationen
- Keine besonderen Vorkehrungen gegen Ausdehnung unter Brandeinwirkung
- Wartungsfrei während der gesamten Nutzungsdauer

Selbständige Lüftungsleitung, L 90/EI 90 (ve,ho i ↔ o)-S (Konstruktion 476)

Einschalige Kanalteile ausschließlich aus Brandschutzplatten für waagerechte und senkrechte Leitungsführung

- Wandungsdicke nur 35 mm
- Betriebsdruck -2300 Pa / +2000 Pa
- Querschnittsabmessungen bis 2425 mm x 1000 mm
- Leitungsführung waagerecht, schräg und senkrecht
- Ein-, zwei- und dreiseitige Ausführungen möglich
- Einbaufertiger Promat®-Montagerahmen für Revisionsöffnungen

[Weitere Informationen zu Konstruktion 476](#)



Konstruktion 476

Brandschutz für Lüftungs und Entauchungsanlagen

Aus der Serie Bauliche Brandschutzsysteme für die Gebäudetechnik von Promat



PROMATECT®-LS-Lüftungsleitungen, Köln

Feuerwiderstandsfähige Bekleidungen von Lüftungsleitungen

Lüftungsleistungen aus Stahlblech müssen zur Erfüllung der Anforderungen an eine Feuerwiderstandsklasse nachträglich bekleidet werden.

Spezifische Brandschutzanforderungen bestehen darüber hinaus,

- wenn sich in den luftführenden Kanälen brennbare Stoffe ablagern können, z.B. Abluft von gewerblichen Küchen
- wenn die luftführenden Leitungen selbst aus brennbaren Materialien bestehen (zum Beispiel Kunststofflüftungsleitungen für Laborabzüge)

Brandschutz für Lüftungs und Entauchungsanlagen

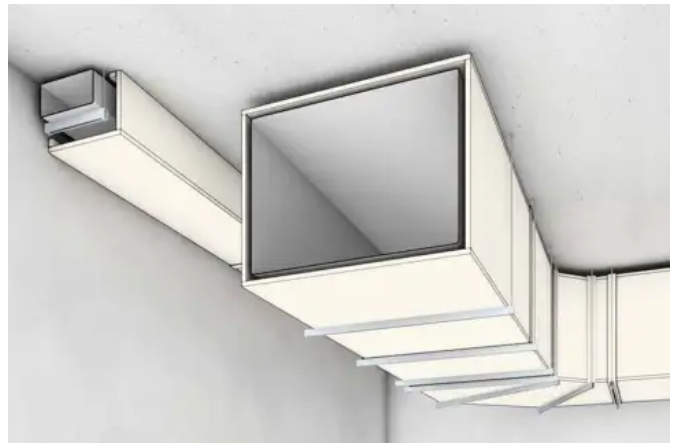
Aus der Serie Bauliche Brandschutzsysteme für die Gebäudetechnik von Promat

Bekleidung für Stahlblech-Lüftungsleitungen, L 90/EI 90 (ve,ho i→o)-S (Konstruktion 478)

Nachträgliche Bekleidung für waagerechte und senkrechte Leitungen

- Wandungsdicke nur 35 mm
- große freie Querschnitte möglich
- ein-, zwei- und dreiseitige Ausführungen möglich
- einbaufertiger Promat®-Montagerahmen für Revisionsöffnungen
- Anwendung für Küchenabluft nachgewiesen

[Weitere Informationen zu Konstruktion 478](#)



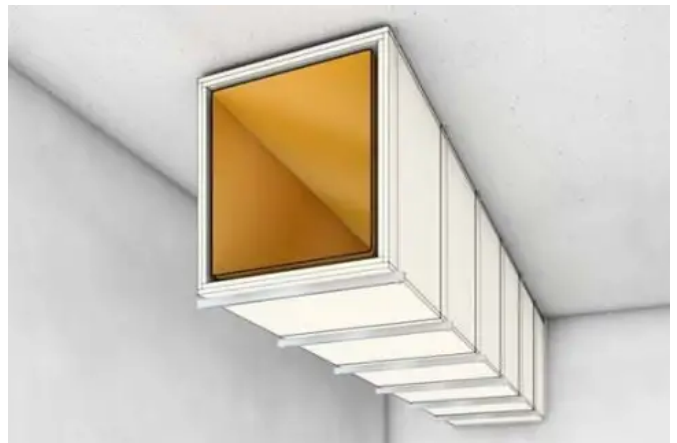
Konstruktion 478

Bekleidung für Polypropylen-Lüftungsleitungen, L 90 (Konstruktion 474.1)

Nachträgliche Bekleidung für waagerechte und senkrechte Leitungen

- geprüfte und nachgewiesene Lösung für Kunststofflüftungsleitungen (PPs)
- Druckbereich von -500 Pa bis 0 Pa
- großer nachgewiesener Dickenbereich der Kunststofflüftungsleitung (4 mm bis 15 mm)
- Querschnittsabmessungen (Kunststoffkanal) bis 1250 mm x 1250 mm

[Weitere Informationen zu Konstruktion 474.1](#)



Konstruktion 474.1

Entrauchungsleitungen

Selbständige Lüftungsleitungen eignen sich aufgrund ihres Brandverhaltens besonders gut für die Ableitung von Rauch und heißen Brandgasen. Für diesen Anwendungsfall werden sie über einen Feuerwiderstand hinaus als Einzelbauteile von maschinellen Entrauchungsanlagen (MRA) geprüft. Dabei erfüllen sie die höchsten Anforderungen an Entrauchungsleitungen nach DIN V 18232-6.

Brandschutz für Lüftungs und Entauchungsanlagen

Aus der Serie Bauliche Brandschutzsysteme für die Gebäudetechnik von Promat

Feuerwiderstandsfähige Entrauchungsleitung (MRA), 90 min

Entrauchungs- und Zuluftleitung zur Nachströmung als Bestandteil von maschinellen Rauchabzügen

- nachgewiesen für die höchsten Prüfanforderungen nach DIN V 18 232-6
- Druckstufe 3 (-1500 Pa / +500 Pa bei Umgebungstemperatur)
- Rauchgastemperaturen bis 1000 °C (entspr. ETK nach DIN 4102-2)
- baugleich mit selbstständigen Lüftungsleitungen
- L 90/EI 90 (ve,ho i→o)-S (Promat-Konstruktion 476)

[Weitere Informationen zu Konstruktion 477](#)



Konstruktion 477



PROMATECT®-LS-Entrauchungsleitungen, Köln



PROMATECT®-LS-Entrauchungsleitungen, Köln

Brandschutz und Funktionserhalt für elektrische Leitungen

Aus der Serie Bauliche Brandschutzsysteme für die Gebäudetechnik von Promat



PROMATECT®-Kabelkanäle schützen Kabel und Leitungen bei Brandeinwirkung von außen und gewährleisten damit, dass elektrische Anlagen im Brandfall funktionsfähig bleiben. Gleichzeitig schützen Kabelkanäle aber auch Rettungswege vor den Auswirkungen eines Kabelbrandes

Kanäle für elektrische Leitungen als Installationskanäle oder für den Funktionserhalt

Kanäle für elektrische Leitungen sind hinsichtlich der unterschiedlichen Schutzziele im Brandfall zu differenzieren.

Kanäle für den Funktionserhalt

Ziel

Beim Funktionserhalt elektrischer Leitungen kommt es darauf an, dass bestimmte Anlagen und Systeme auch oder gerade im Brandfall funktionsfähig bleiben. Die Muster-Leitungsanlagen-Richtlinie (MLAR) nennt die bauordnungsrechtlich wichtigsten Einrichtungen und die dafür notwendige Funktionsdauer:

Notwendiger Funktionserhalt

- Brandmeldung
- Alarmierung
- Rauch- und Wärmeableitung
- Sicherheitsbeleuchtung
- Aufzugsanlagen
- Löschwasserversorgung

Lösungen

Spezielle Bekleidungen bzw. Kanäle aus PROMATECT® Brandschutzplatten gewährleisten eine zuverlässige und ausreichend lange Energieversorgung über die geforderte Zeitdauer.

- keine speziellen, brandschutztechnisch geprüften Kabelbefestigungen nötig

Brandschutz und Funktionserhalt für elektrische Leitungen

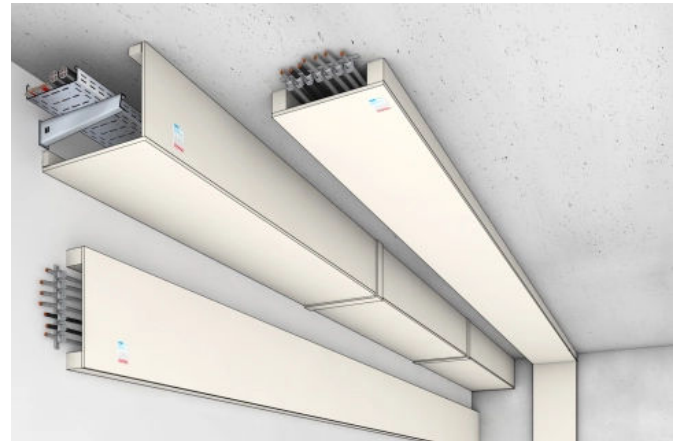
Aus der Serie Bauliche Brandschutzsysteme für die Gebäudetechnik von Promat

- thermisch bedingte Widerstandserhöhung auf Grundlage der Brandtemperaturen ist zu vernachlässigen.
- nachträgliche Ausführung möglich
- Schutz gegen mechanische Beschädigungen

Kanal für den Funktionserhalt elektrischer Leitungen, E 30 (Konstruktion 290.10) / E 60 / E 90 (Konstruktion 290.15)

Vierseitige Kanäle oder drei- und zweiseitige Bekleidungen für waagerechte und senkrechte Leitungsführung

- Kanalbreiten bis 1000 mm
- raumsparende Kabelverlegung ohne Mindestabstände
- keine speziellen brandschutztechnisch geprüften Kabelbefestigungen erforderlich
- wahlweise mit oder ohne Kabelpritsche und mit abnehmbarem Deckel (bei vierseitiger Ausführung)
- keine widerstandsbedingte Überdimensionierung der Leiterquerschnitte nötig
- Temperatur der Kabel bleibt während des Klassifizierungszeitraumes in der Regel unterhalb von 150 °C



Konstruktion 290.10 und 290.15

[Weitere Informationen zu Konstruktion 290.10](#)

[Weitere Informationen zu Konstruktion 290.15](#)

Installationskanäle

Anwendungsbereich

Wenn elektrische Leitungsanlagen in Rettungswegen oder Räumen mit erhöhter Brandgefahr verlegt sind oder diese kreuzen, müssen die Kabel in Installationskanälen verlegt werden. Diese trennen die in der Regel brennbaren Elektroinstallationen von den umgebenden Räumen und gewährleisten so die uneingeschränkte Nutzung der Rettungswege über die geforderte Feuerwiderstandsdauer

Eigenschaften

- Installationskanäle trennen die in der Regel brennbaren Elektroinstallationen von den umgebenden Räumen
- Installationskanäle gewährleisten so die uneingeschränkte Nutzung der Rettungswege über die geforderte Feuerwiderstandsdauer
- Kanalteile lassen sich vorkonfektionieren
- Kanalteile lassen sich vor Ort sehr gut an individuelle Einbausituationen anpassen
- Installationskanäle sind für nachträgliche Maßnahmen im Bestand geeignet

Brandschutz und Funktionserhalt für elektrische Leitungen

Aus der Serie Bauliche Brandschutzsysteme für die Gebäudetechnik von Promat

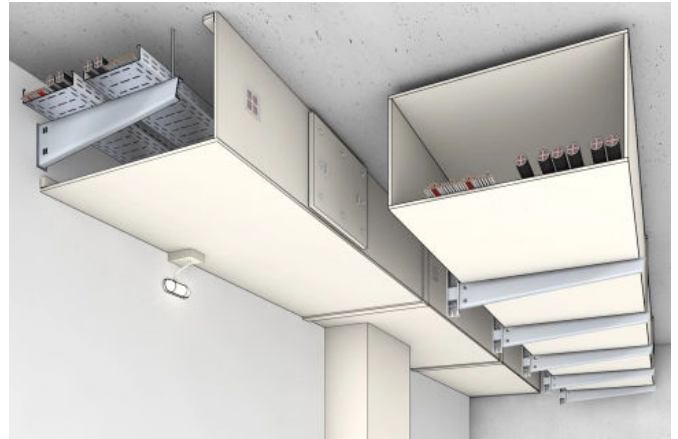
Installationskanal für elektrische Leitungen, I 30 / I 60 / I 90 (Konstruktion 290.25)

Vierseitige Kanäle oder drei- und zweiseitige Bekleidungen für waagerechte und senkrechte Leitungsführung.

Um die Eigenerwärmung der Kabel zu minimieren, können PROMASEAL®-LB-Steine eingebaut werden (siehe Konstruktion 490.6).

- Bekleidung von Kabeln und Leitungen aller Art
- wahlweise mit oder ohne Kabelpritsche und mit abnehmbarem Deckel (bei vierseitiger Ausführung)
- zwei- bzw. dreiseitig ausführbar für nachträgliche Bekleidung
- Anschluss an Metallständerwände
- Revisionsöffnungsverschluss und nachbelegbare Kabelausgänge
- auch vorkonfektioniert lieferbar

[Weitere Informationen zu Konstruktion 290.25](#)



Konstruktion 290.25

Brandschutz durch Abschottung von Rohr und Kabeldurchführungen

Aus der Serie Bauliche Brandschutzsysteme für die Gebäudetechnik von Promat



Spezielle Abschottungssysteme für verschiedene Leitungsarten sind wirksame Vorkehrungen gegen eine Brandausbreitung, wenn Leitungen durch raumabschließende Bauteile mit Feuerwiderstand nur hindurchgeführt werden müssen. Die große Anzahl von Promat-Lösungen entspricht der Vielfalt von Leitungsanlagen und deren Einbausituationen.

Abschottung von Rohr- und Kabeldurchführungen in Massivbauteilen oder Metallständerwänden

Die Abschottungssysteme unterscheiden sich nach der:

- Feuerwiderstandsklasse
- vorhandenen Installationen
- Einbaulage
- verwendeten Abschottungsmaterialien

Abschottungen für Rohrdurchführungen

Einbausituationen

Die Art der Maßnahme hängt ab von

- den Rohren
- der Anordnung der Rohre
- den in den Rohren geführten Medien
- den durchdrungenen Wänden oder Decken

Besonders wirtschaftlich sind die Lösungen, bei denen die Brandschutzabschottung vor Ort an die Rohranordnungen und Rohrdurchmesser angepasst werden können.

Brandschutz durch Abschottung von Rohr und Kabeldurchführungen

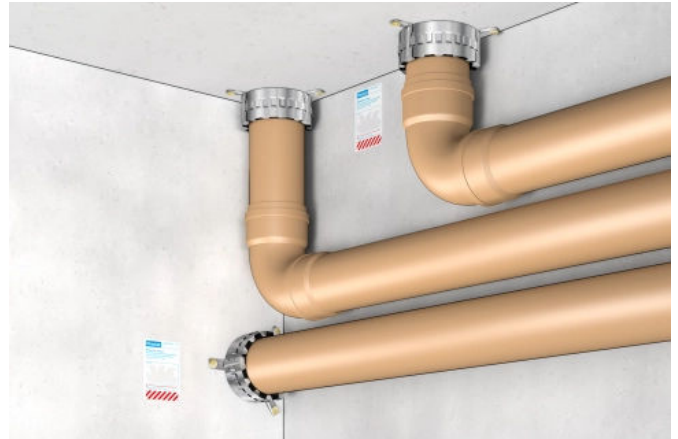
Aus der Serie Bauliche Brandschutzsysteme für die Gebäudetechnik von Promat

Abschottung für Rohre PROMASTOP®-UniCollar®, R 90 (Konstruktion 500.30)

Einbaufertige Manschette oder Manschettenband für den Einbau an oder in Wänden und Decken

- Manschettenband kann für den jeweiligen Rohrdurchmesser auf passende Länge abgelängt werden
- ein Karton für alle zugelassenen Rohrdurchmesser – einfache Lagerhaltung
- Montage vorgesetzt oder eingemörtelt
- zugelassen zur Abschottung von Rohren, die unmittelbar an Massivbauteilen anliegen
- Einbau auch in Metallständerwände (Konstruktion 500.30)

[Weitere Informationen zu Konstruktion 500.30](#)



Konstruktion 500.30

Abschottung für brennbare Rohre und Metallrohre PROMASTOP®-W, feuerbeständig

Das Brandschutzband PROMASTOP-W ist für Rohre aus verschiedenen Kunststoffen und für Rohrsysteme aus mineralverstärkten Kunststoffen, Alu-Verbundrohren und Metallrohren mit FEF-Isolierung nachgewiesen.

- Brandschutzband für verschiedene Rohrdurchmesser passend abzulängen
- einfache Lagerhaltung
- für Rohraußendurchmesser bis 160 mm (abhängig vom Rohrwerkstoff)
- Montage eingesetzt
- ohne mit brennbarer Isolierung (FEF und PE) nachgewiesen

[Weitere Informationen zu Konstruktion 500.41](#)



Konstruktion 500.41

Abschottung für Rohre (nach LAR) PROMASTOP®-1200 (Konstruktion 500.45)

Einbaufertiges Dämmmaterial zum Verschluss des umlaufenden Restquerschnittes in Wänden und Decken

- flexibles, einseitig mit Aluminium kaschiertes Abschottungsmaterial von der Rolle
- ein Karton für alle zugelassenen Rohrdurchmesser – einfache Lagerhaltung
- leicht vor Ort abzulängen

[Weitere Informationen zu Konstruktion 500.45](#)



Konstruktion 500.45

Brandschutz durch Abschottung von Rohr und Kabeldurchführungen

Aus der Serie Bauliche Brandschutzsysteme für die Gebäudetechnik von Promat

Abschottungen für Kabeldurchführungen

Kriterien für Auswahl der Abschottungen

- Belegungsdichte der Kabel
- Zugänglichkeit der Öffnung
- Notwendigkeit von Nachbelegungen

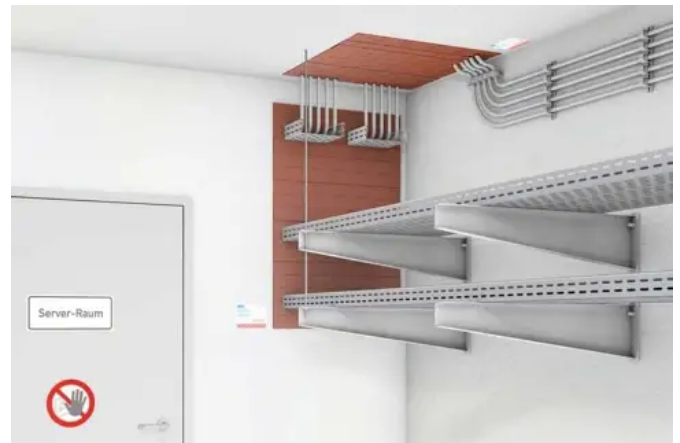
Übersicht

- **Abschottungen mit Modulsteinen** - Elastische Formteile für den Einbau in Wänden und Decken
- **Abschottung mit Modulstopfen** - Elastische Formteile für den Einbau in Wänden und Decken
- **Abschottung als Plattenschott S 30 / S 90** - Beschichtete Mineralwollplatten für den Einbau in Wänden und Decken
- **Abschottung als Deckenschott S 90** - Beschichtete Mineralwollplatten für den Einbau in Decken
- **Abschottung mit Brandschutzmörtel als Mörtelschott S 90** - Brandschutzmörtel für den Einbau in Wänden und Decken
- **Abschottung mit Schaumschott S 90 , S 120** - Brandschutzschaum mit Beschichtung für den Einbau in Wänden und Decken
- **Abschottung mit Brandschutzkitt, S 90** - Brandschutzkitt für den Einbau in Wänden und Decken

PROMASTOP®-Kabelschott, Modulstein, feuerbeständig (Konstruktion 630.11)

Elastische Formteile für den Einbau in Wänden und Decken,

- Durchführung von Elektroinstallationen in einer Wand- oder Deckenöffnung
- elektrische Leitungen aller Art und Durchmesser, Kabelbündel, Lichtwellenleiter
- besonders geeignet für Durchführungen, die oft gewechselt oder nachbelegt werden sollen
- einfache und saubere Verarbeitung
- Leer- und Installationsrohre
- Durchführung von Kabeltragekonstruktionen aus Stahl, Aluminium oder Kunststoff



Konstruktion 630.11

Weitere Informationen zu Konstruktion 630.11

PROMASTOP®-Kabelschott, Modulstopfen, feuerbeständig (Konstruktion 630.21)

feuerbeständige Kabelabschottungen mit PROMAT® Modulstopfen

- Durchführung von Kabeln und nichtbrennbaren Rohren in einer Wand- oder Deckenöffnung
- elektrische Leitungen aller Art und Durchmesser, Kabelbündel, Lichtwellenleiter
- besonders geeignet für Durchführungen, die oft gewechselt oder nachbelegt werden sollen
- einfache und saubere Verarbeitung
- Leer- und Installationsrohre
- Durchführung von Kabeltragekonstruktionen aus Stahl, Aluminium oder Kunststoff



Konstruktion 630.21

Weitere Informationen zu Konstruktion 630.21

Brandschutz durch Abschottung von Rohr und Kabeldurchführungen

Aus der Serie Bauliche Brandschutzsysteme für die Gebäudetechnik von Promat

PROMASTOP®-Plattenschott 30/90, Typ E, S 30/S 90 (Konstruktion 600.41)

Beschichtete Mineralwollplatten für den Einbau in Wänden und Decken.

- Durchführung von Elektroinstallationen in einer Wand- oder Deckenöffnung
- elektrische Leitungen aller Art und Durchmesser, Kabelbündel, Lichtwellenleiter
- für Durchführungen, die oft gewechselt oder nachbelegt werden sollen
- Leer- und Installationsrohre für Steuerungszwecke und einfache Nachbelegung
- Durchführung von Kabeltragekonstruktionen aus Stahl, Aluminium oder Kunststoff

[Weitere Informationen zu Konstruktion Konstruktion 600.41](#)



Konstruktion 600.41

PROMASTOP®-Vorschott 90, vorgesetzt, S 90 Nachweis(e) (Konstruktion 600.43)

In Massiv- und Metallständerwänden sowie in den Schachtwänden 150.41 und 450.41

- Durchführung von Elektroinstallationen in einer Wandöffnung
- elektrische Leitungen aller Art und Durchmesser, Kabelbündel, Lichtwellenleiter
- für Durchführungen, die oft gewechselt oder nachbelegt werden sollen
- Leerrohre für Steuerungszwecke
- Durchführung von Kabeltragekonstruktionen aus Stahl, Aluminium oder Kunststoff

[Weitere Informationen zu Konstruktion Konstruktion 600.43](#)



Konstruktion 600.43

PROMASTOP®-Deckenvorschott 90, Typ E oder Typ E SP (Konstruktion 600.53)

Kabelabschottung für Beton-, Stahlbeton- und Porenbetondecken

- Durchführung von Elektroinstallationen in einer Deckenöffnung (Konstruktion 600.53)
- Montage kann einseitig von der Deckenunterseite her erfolgen
- elektrische Leitungen aller Art, Kabelbündel und Lichtwellenleiter
- Leerrohre für Steuerungszwecke
- Durchführung von Kabeltragekonstruktionen aus Stahl, Aluminium oder Kunststoff

[Weitere Informationen zu Konstruktion Konstruktion 600.53](#)



Konstruktion 600.53

Brandschutz durch Abschottung von Rohr und Kabeldurchführungen

Aus der Serie Bauliche Brandschutzsysteme für die Gebäudetechnik von Promat

PROMASTOP®-Mörtelschott 90, Typ S, S 90

- Durchführung von Elektroinstallationen in einer Wand- oder Deckenöffnung
- elektrische Leitungen aller Art und Durchmesser, Kabelbündel, Lichtwellenleiter
- Durchführung von Kabeltragekonstruktionen aus Stahl, Aluminium oder Kunststoff
- einfache Nachbelegung durch Einbau von PROMASTOP®-Modulstopfen und -steinen

[Weitere Informationen zu Konstruktion Konstruktion 620.12](#)



Konstruktion 620.12

PROMAFOAM®-Kabelschott, S 90/S 120

- Durchführung von Elektroinstallationen in einer Wand- oder Deckenöffnung
- elektrische Leitungen aller Art und Durchmesser, Kabelbündel, Lichtwellenleiter
- bei Deckeneinbau für die Feuerwiderstandsklasse S 120 nachgewiesen
- einfache Montage mit Einkomponentenschäum

[Weitere Informationen zu Konstruktion 640.10](#)



Konstruktion 640.10

PROMASEAL®-Mastic-Kabelschott 90, S 90 (Konstruktion 660.25)

- Durchführung von Elektroinstallationen in einer Wand- oder Deckenöffnung für
- elektrische Leitungen aller Art und Durchmesser, Kabelbündel, Lichtwellenleiter
- Leerrohre für Steuerungszwecke
- Kernbohrungen bis $\varnothing \leq 160$ mm geeignet

[Weitere Informationen zu Konstruktion 660.25](#)

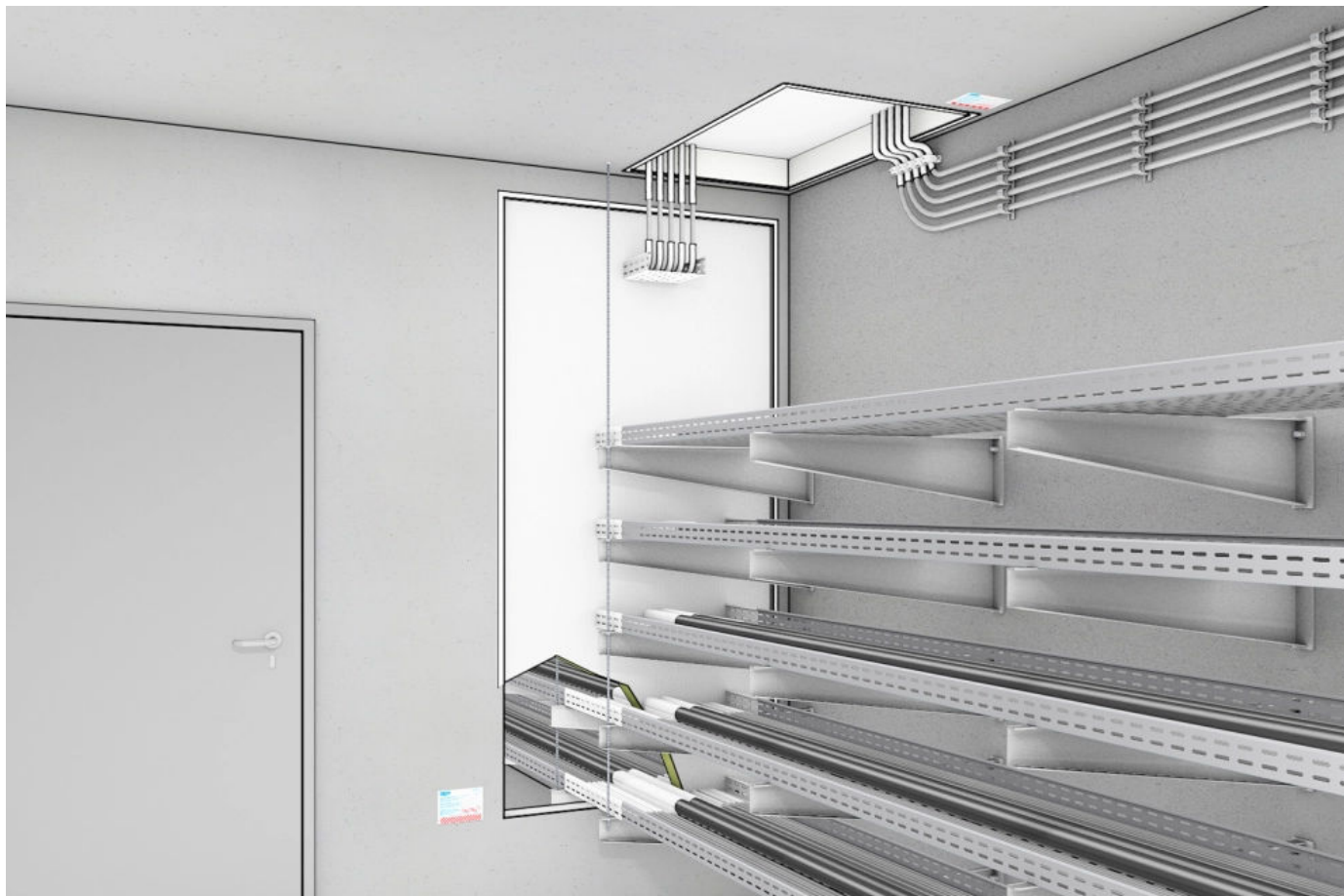


Konstruktion 660.25

Brandschutz durch Abschottung von Rohr und Kabeldurchführungen

Aus der Serie Bauliche Brandschutzsysteme für die Gebäudetechnik von Promat

Abschottungen für Rohr- und Kabeldurchführungen in einer Öffnung



Mischbelegungen bei Leitungsdurchführungen entstehen entweder um die Anzahl von Durchbrüchen zu begrenzen oder im Verlauf der Gebäudenutzung.

Übersicht

- **Abschottung aus Modulsteinen, S 90** – Elastische Formteile für den Einbau in Wänden und Decken
- **Abschottungen aus Modulstopfen, S 30 bis S 90** – Elastische Formteile für den Einbau in Wänden und Decken
- **Abschottungen als Plattenschott, S 30, S 90** – Beschichtete Mineralwollplatten für den Einbau in Wänden und Decken
- **Abschottungen als Mörtelschott, S 90** – Brandschutzmörtel für den Einbau in Wänden und Decken

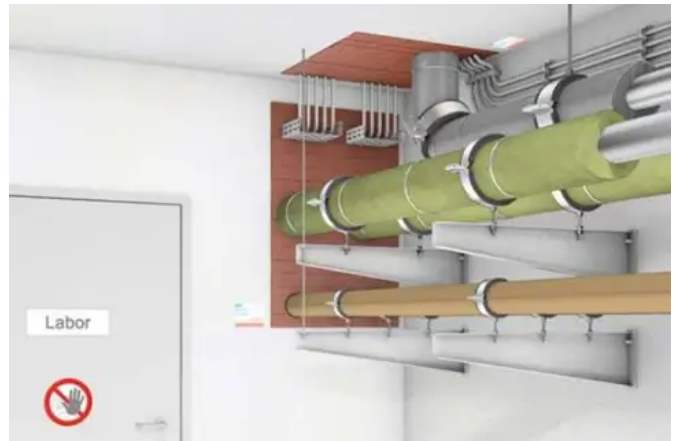
Brandschutz durch Abschottung von Rohr und Kabeldurchführungen

Aus der Serie Bauliche Brandschutzsysteme für die Gebäudetechnik von Promat

Abschottung für Rohre/Kabel PROMASTOP®-Kombischott, Modulstein, feuerbeständig (Konstruktion 630.41)

- Durchführung von Mischinstallationen in einer Wand- oder Deckenöffnung
- elektrische Leitungen aller Art
- brennbare und nichtbrennbare Rohre
- Hydraulikleitungen
- staubfreie Montage bzw. Nachbelegung

[Weitere Informationen zu Konstruktion 630.41](#)



Konstruktion 630.41

Abschottung für Rohre/Kabel PROMASTOP®-Systemschaum, feuerbeständig (Konstruktion 630.42)

- elektrische Leitungen aller Art $\varnothing \leq 80$ mm, Kabel-bündel, Lichtwellenleiter, Elektroinstallationsrohre
- brennbare und nichtbrennbare Rohre
- einfache Montage mit Zweikomponenten Brandschutz-PU-Schaum
- staubfreie Montage bzw. Nachbelegung

[Weitere Informationen zu Konstruktion 630.42](#)

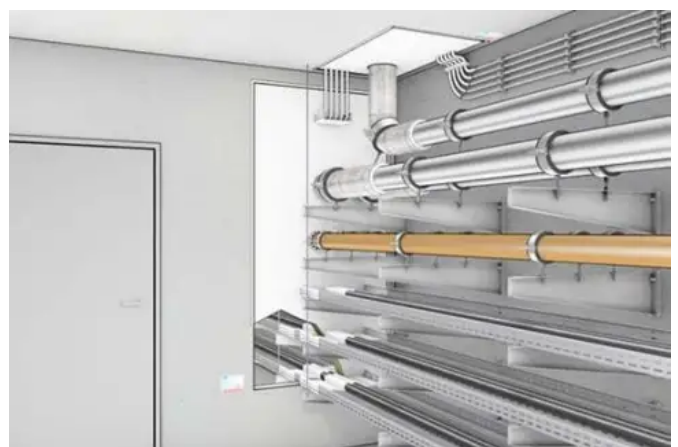


Konstruktion 630.42

Abschottung für Rohre/Kabel PROMASTOP®-Kombischott 90, Typ E, S 90 - Kombiabschottung (Konstruktion 600.46)

- Durchführung von Mischinstallationen in einer Wand- oder Deckenöffnung
- elektrische Leitungen aller Art und Durchmesser, Kabelbündel, Lichtwellenleiter
- brennbare und nichtbrennbare Rohre
- Durchführung von Kabeltragekonstruktionen aus Stahl, Aluminium oder Kunststoff

[Weitere Informationen zu Konstruktion 600.46](#)



Konstruktion 600.46

Brandschutz durch Abschottung von Rohr und Kabeldurchführungen

Aus der Serie Bauliche Brandschutzsysteme für die Gebäudetechnik von Promat

Abschottung für Rohre/Kabel PROMASTOP®-Integral-Kombischott 90, Typ E, S 90 (Konstruktion 600.47)

- Durchführung von Mischinstallationen in einer Wandöffnung
- Einbau über brandschutztechnisch bekleidetem Stahlträger
- elektrische Leitungen aller Art und Durchmesser, Kabelbündel, Lichtwellenleiter
- r brennbare und nichtbrennbare Rohre

[Weitere Informationen zu Konstruktion 600.47](#)



Konstruktion 600.47

Abschottung für Rohre/Kabel PROMASTOP®-Mörtelschott 90, universal, S 90 (Konstruktion 620.25)

- Durchführung von Mischinstallationen in einer Wand- oder Deckenöffnung
- elektrische Leitungen aller Art und Durchmesser, Kabelbündel, Lichtwellenleiter
- Durchführung von Kabeltragekonstruktionen aus Stahl, Aluminium oder Kunststoff
- brennbare und nichtbrennbare Rohre

[Weitere Informationen zu Konstruktion 620.25](#)



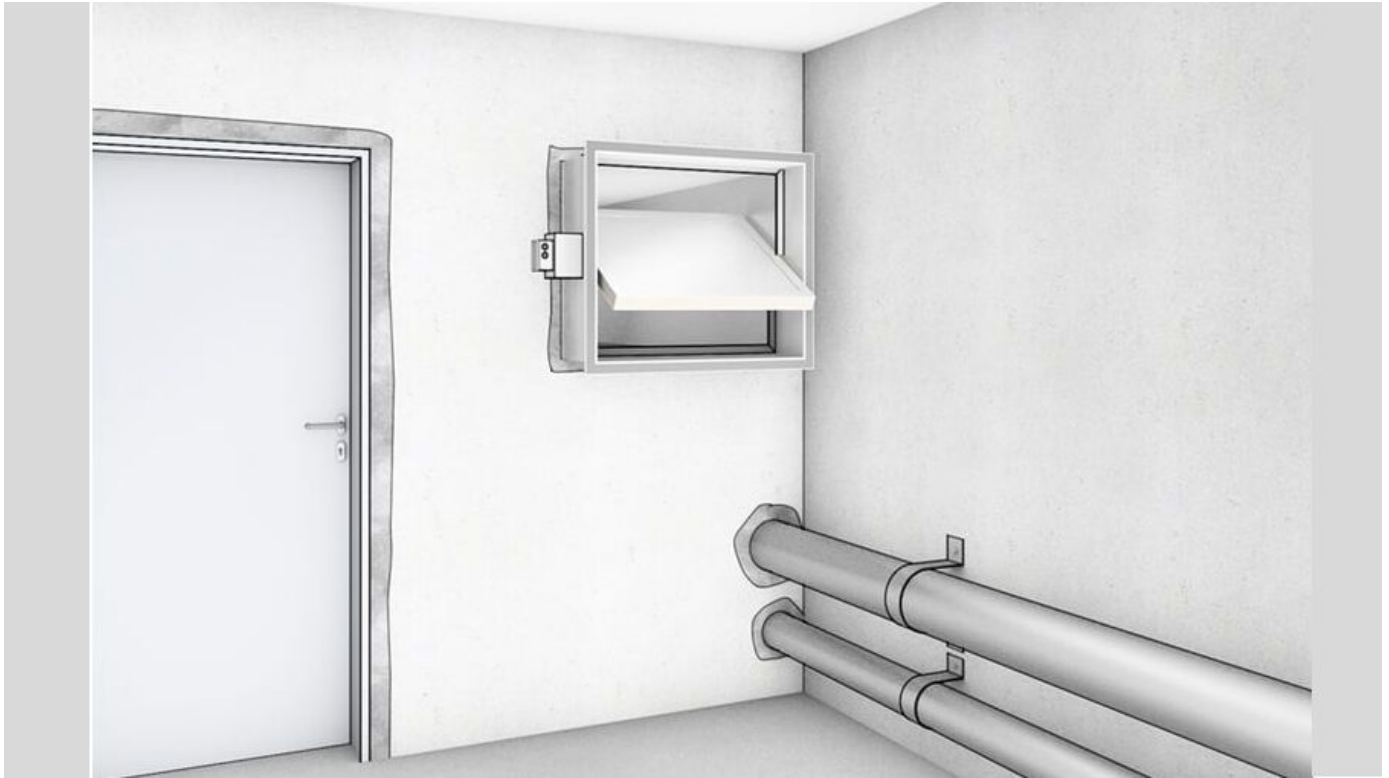
Konstruktion 620.25

Weitere Informationen

[Handbuch Systemratgeber für Abschottungen](#)

Sonderbauteile für besondere technische Anforderungen im baulichen Brandschutz

Aus der Serie Bauliche Brandschutzsysteme für die Gebäudetechnik von Promat



Lösungen für spezifische Anforderungen: Fugenverschluss mit Brandschutzmörtel oder aufschäumendem Material, Schachtelemente für Abgasleitungen oder Bekleidungen von Sprinklerzuleitungen.

Sonderbauteile für besondere brandschutztechnische Anforderungen im baulichen Brandschutz

Im allgemeinen Hoch- und Ausbau und bei bestimmten Verkehrs- und Industriebauten gibt es auf der Grundlage der Landesbauordnungen und über deren grundsätzliche Regelungen hinaus ganz spezifische brandschutztechnische Anforderungen.

Öffnungsverschluss für Überströmöffnungen PROMASEAL®-LB-Stein, 30 min/90 min (Konstruktion 490.6)

PROMASEAL®-LB-Formsteine mit Lüftungsschlitzen werden zur Be- und Entlüftung in Installationskanäle sowie in leichte und massive Wände eingebaut und dienen zur Abfuhr der Eigenwärme der Kabel. Die Steine bestehen aus einem Intumeszenzmaterial, das im Brandfall aufschäumt und Fugen und Öffnungen verschließt.

- Überströmöffnung für Installationskanäle und Wände
- einfache und schnelle Montage
- keine beweglichen Teile, keine Wartung
- nachträglicher Einbau jederzeit möglich
- geringes Gewicht, kleine Abmessungen

[Weitere Informationen zur Konstruktion 490.6](#)



Konstruktion 490.6

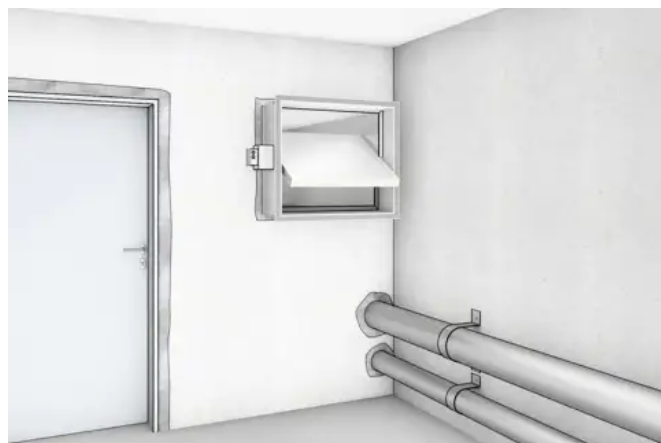
Sonderbauteile für besondere technische Anforderungen im baulichen Brandschutz

Aus der Serie Bauliche Brandschutzsysteme für die Gebäudetechnik von Promat

Verschluss von Fugen zwischen Einbauten und Massivbauteilen mit PROMASTOP®-Brandschutzmörtel (MG III) (Konstruktion 620.20)

- zementgebundener Spezialmörtel
- vielfältige Anwendungen im bautechnischen Brandschutz
- montagefreundlich durch hohe Untergrundhaftung und gute Fließfähigkeit
- Vermörtelung von Feuerschutztüren, Brandschutzklappen und Installationen

[Weitere Informationen zur Konstruktion 620.20](#)



Konstruktion 620.20

Kanal für Abgasleitungen (nach MFeuVO) PROMATECT®-Schachtelement, LA30/LA90 (Konstruktion 810)

- dünne, leichte Bekleidung
- einlagige Konstruktion
- vorgefertigt lieferbar
- Produktklassifizierungen T160 LA30/T400 LA30 und T160 LA90/T400 LA90 nachgewiesen

[Weitere Informationen zur Konstruktion 810](#)



Konstruktion 810

Bekleidung für den Funktionserhalt von Sprinklerzuleitungen, 90 min (Konstruktion 803)

- platzsparende direkte Bekleidung
- profilfolgende runde oder kastenförmige Bekleidung möglich
- auch dreiseitig ausführbar

[Weitere Informationen zur Konstruktion 803](#)



Konstruktion 803

Raumabschließende Wände und Glaswände von Aufzugsschächten, F 90-A
(siehe „Wände und Glaselemente in Wänden“ sowie „Glastüren und Glaswände“)