

Entwässerung von Sportstätten

Von ACO



ACO GmbH
Am Ahlmannkai
24782 Büdelsdorf
Deutschland

Tel.: +49 4331 354700
Fax: +49 4331 354358

kundencenter@aco.com
www.aco.de

Das ACO SPORT®-Programm bietet normgerechte Systemlösungen (DIN 18035) für die Entwässerung, Randausbildung und Regenwasserbehandlung von Sportanlagen, fokussiert auf Funktionsfähigkeit und Sicherheit. Das Portfolio umfasst Entwässerungsrinnen für Kunstrasen und Laufbahnen, Elastic-Randsteine zur Verletzungsprävention sowie Filterschächte zur nachhaltigen Reinigung von Oberflächenwasser.

Bauelemente zum Einfassen von Spiel- und Sportflächen

Aus der Serie Entwässerung von Sportstätten von ACO



Die Polymerbeton-Bauelemente von ACO dienen der normgerechten, unfallpräventiven Einfassung von Sportflächen und Spielgruben, inklusive Gummiprofilen. Sie ermöglichen eine stabile Trennung verschiedener Oberflächen wie Sand, Rasen oder Kunststoff.

Technische Informationen zu den Bauelemente zum Einfassen von Spiel- und Sportflächen



Elastic-Randsteine

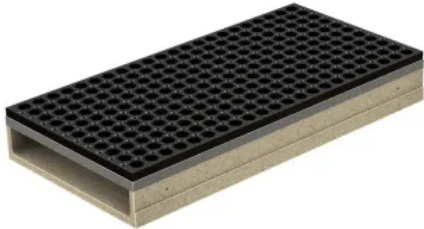
Elastic-Randsteine (Weichkantenstein)

ACO Elastic-Randsteine sind hochwertige Einfassungselemente aus Polymerbeton mit integriertem Gummiprofil, die für die unfallichere Abgrenzung von Spiel- und Sportflächen konzipiert sind. Das System bietet einen elastischen Kantenschutz und ist in verschiedenen Dicken sowie als Eckelemente erhältlich.

[Weitere Herstellerinformationen](#)

Bauelemente zum Einfassen von Spiel- und Sportflächen

Aus der Serie Entwässerung von Sportstätten von ACO



Sandfangrinne

Sandfangrinne

ACO Sandfangrinnen aus Polymerbeton dienen zur Einfassung von Weitsprunganlagen und verhindern den Austrag von Sand in angrenzende Kunststoffbeläge. Das System ist mit einer umlaufenden Gummizarge (Elastic-Kante) zur Unfallprävention sowie einer verzinkten Gitterrostabdeckung ausgestattet.

[Weitere Herstellerinformationen auf der Webseite von ACO](#)

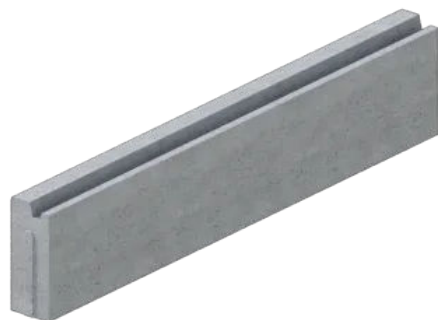


Einfassungsplatte

Beton-Einfassungsplatte

Die ACO Beton-Einfassungsplatten aus Polymerbeton ermöglichen eine bündige, rutschhemmende und witterungsbeständige Abgrenzung von Sportflächen und Laufbahnen. Das System ist für die saubere Kantenausbildung im Sportstättenbau in verschiedenen Abmessungen konzipiert.

[Weitere Herstellerinformationen auf der Webseite von ACO](#)

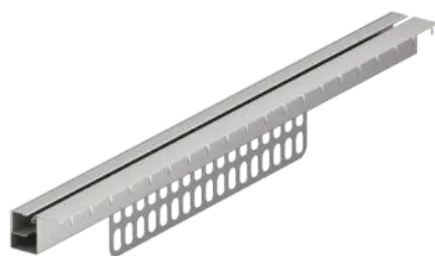


Einfassungsbord

Beton-Einfassungsbord

ACO Beton-Einfassungsborde aus Polymerbeton ermöglichen eine stabile, vertikale Trennung von Sportplatzbelägen wie Rasen, Tenne oder Kunststoff. Das System ist in Bauhöhen von 200, 250 und 400 mm verfügbar.

[Weitere Herstellerinformationen auf der Webseite von ACO](#)



Einfassung

Kunstrasen-Shockpad-Einfassung

ACO bietet ein Polymerbeton-Einfassungssystem für Kunstrasen-Shockpads, das eine bündige Fixierung des Belags mit der Elastikschiene ermöglicht. Diese Konstruktion gewährleistet eine saubere Kantenabschluss technik für Sportflächen.

[Weitere Herstellerinformationen auf der Webseite von ACO](#)

Bauelemente zum Einfassen von Spiel- und Sportflächen

Aus der Serie Entwässerung von Sportstätten von ACO



Einfassung

Shockpad-Einfassung

Die Shockpad-Einfassung aus Polymerbeton fixiert Kunstrasensysteme auf elastischen Tragschichten durch eine integrierte Klemmvorrichtung, was ein Verrutschen verhindert. Sie gewährleistet einen sauberen, stabilen Randabschluss.

[Weitere Herstellerinformationen auf der Webseite von ACO](#)

ACO GmbH

Absender

Am Ahlmannkai
24782 Büdelsdorf
Deutschland

Tel. +49 4331 354700, Fax +49 4331 354358
kundencenter@aco.com, www.aco.de

Datum:

Per Fax

Per Brief

Für meine Notizen

- Bitte nehmen Sie mit mir Kontakt auf und vereinbaren Sie einen Termin mit mir.
- Bitte übersenden Sie mir für Ihre Produkte das aktuelle Katalogmaterial.
- Bitte übersenden Sie mir für Ihre Produkte ausführliche Planungsunterlagen.

Anfrage zur Produktserie „Entwässerung von Sportstätten“

Mitteilung: