

GDM Flächen- & Mauersysteme aus Beton

Von GODELMANN



GODELMANN GmbH & Co. KG

Industriestr. 1
92269 Fensterbach
Deutschland

Tel.: +49 9438 94040
Fax: +49 9438 940470

info@godelmann.de
www.godelmann.de

GDM Flächen- und Mauersysteme, Platten, Pflaster und Sonderbauteile aus Beton zur Gestaltung individueller Freiräume im öffentlichen und privaten Raum. GODELMANN Flächensysteme und Mauersysteme sind klimaneutral produziert. Mit dem GDM.KLIMASTEIN steht ein Pflasterstein zur Verfügung, der zur Verbesserung des Stadtklimas beiträgt.

GODELMANN Qualität

- Platten aus Beton DIN EN 1339 – Qualität P L D U I
- Pflaster aus Beton DIN EN 1338 – Qualität D I bzw. K D I
- Gartengestaltungselemente aus Beton DIN EN 13198
- Nicht genormte Betonprodukte gemäß Anforderungen und Prüfungen der BGB-Richtlinie (BGB-RiNGB)
- Hohe Maßgenauigkeit der Steindicken
- Vorsatz aus farblich abgestimmten Natursteinedelsplitten und -sandsteinen mit UV-beständigen Eisenoxidfarben
- Hohe Betongüte durch hochfeste Quarz-, Granit- oder Basaltzuschläge
- Frost-/Tausalz widerstand 10-fach höher als nach Norm: $\leq 100 \text{ g/m}^2$ (Norm: $\leq 1,0 \text{ kg/m}^2$)
- CO₂ neutral produziert

proActive Eigenschaften

- proAir: Reduktion von Luftschadstoffen durch modifizierte Betonrezeptur
- proClean: Hydrophobierungen und Versiegelungen für leichte Reinigung und Pflege
- proCycle: Betonrecyclingmaterial schont Rohstoffressourcen
- proDrain: Versickerungsfähige und begrünbare Flächensysteme
- proWater: Fugenmaterial mit Schadstofffilter für den Grundwasserschutz
- proReflect: Sonnenlicht reflektierende Oberfläche zum Schutz vor Aufheizung
- proVapo: Verdunstungsaktivität zur Verbesserung des Stadtklimas
- ProPower: Verbundsystem für belastbare bis hochbelastbare Pflasterflächen
- proSilence: Abgestimmte Formate, Fugen, Oberflächen und Verlegemuster für leise Pflasterbeläge

Produktverantwortung

GODELMANN setzt auf CO₂-neutrale Fertigung, nachhaltige Wasserwirtschaft und die Verwendung erneuerbarer Energien und wurde 2022 mit dem Kreislaufwirtschafts-Zertifikat Cradle to Cradle Certified® Gold ausgezeichnet.

Nicht verkaufsfähige Produkte sowie kostenfrei zurückgenommenes Altpflaster werden zu 100% in der speziell entwickelten Recyclinglinie aufbereitet.

Barrierefreie Flächenbefestigung und Leitsysteme

Aus der Serie GDM Flächen- & Mauersysteme aus Beton von GODELMANN



GODELMANN-Steine für Leitsysteme und barrierefreie Wegeführung erfüllen alle Anforderungen des barrierefreien Bauens. Sie tragen dazu bei, Bürgersteige gefahrlos begehbar zu machen, Bushaltestellen zu kennzeichnen sowie Behindertenparkplätze sichtbar zu machen. Taktile Leitsysteme ermöglichen es blinden und sehbehinderten Menschen, sich sicher und autark durch die Stadt zu bewegen.

Barrierefreie Flächenbefestigung und Leitsysteme

Aus der Serie GDM Flächen- & Mauersysteme aus Beton von GODELMANN

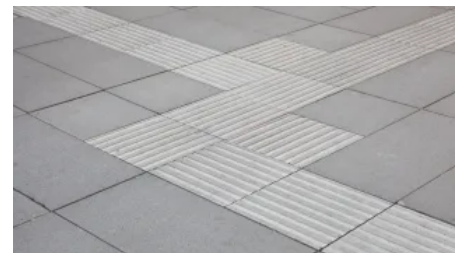
Barrierefreie Leitsysteme

GDM.Taktilile Leitsysteme



Durch taktilile Leitsysteme von Godelmann wird der öffentliche Raum für blinde und sehbehinderte Menschen zugänglich.

Die taktililen Leitsysteme sorgen für Barrierefreiheit im öffentlichen Raum. Die Bodenindikatoren mit erhabenen Rippen-, Noppen- und Trapezprofil sind kontrastreich wahrnehmbar und mittels Blindenlangstock ertastbar. Der öffentliche Raum wird damit für blinde und sehbehinderte Menschen zugänglich.



Barrierefreie Flächenbefestigung und Leitsysteme

Aus der Serie GDM Flächen- & Mauersysteme aus Beton von GODELMANN

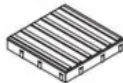
GDM.TAKTILE LEITSYSTEME

mit Fasse

GDM.NOPPENPLATTE
Kegelstumpf diagonal
30/30/4 cm



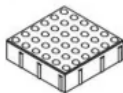
GDM.RIPPENPLATTE
Trapezprofil
30/30/4 cm



GDM.NOPPENPLATTE
Kegelstumpf diagonal
30/30/8 cm



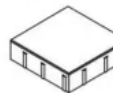
GDM.NOPPENPLATTE
Kugelkalotten orthogonal
30/30/8 cm



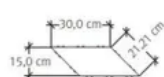
GDM.RIPPENPLATTE
Trapezprofil
30/30/8 cm



Begleitplatte als
Kontraststreifen
30/30/8 cm



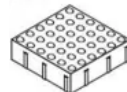
GDM.RAUTENPLATTE



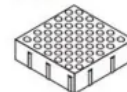
scharfkantig

NEU

GDM.NOPPENPLATTE
Kugelkalotten orthogonal
30/30/8 cm



GDM.NOPPENPLATTE
Kugelkalotten diagonal
30/30/8 cm



GDM.NOPPENPFLASTER
Kugelkalotten orthogonal
20/10/8 cm



GDM.RIPPENPLATTE
Trapezprofil 6 Rippen
30/30/8 cm



GDM.RIPPENPLATTE
Trapezprofil 8 Rippen
30/30/8 cm



GDM.RIPPENPFLASTER
Trapezprofil
20/10/8 cm



GDM.RIPPENPFLASTER
Trapezprofil
15/15/8 cm



GDM.RIPPENPLATTE
Trapezprofil
30/30/10 cm



GDM.RIPPENPFLASTER
Trapezprofil
20/10/10 cm



GDM.TAKTILE LEITSYSTEME mit Fasse

GDM.TAKTILE LEITSYSTEME scharfkantig

Eigenschaften GDM.TAKTILE LEITSYSTEME

- **nativo – R-Wert 13 | USRV-Wert 6**
 - naturbelassene Oberfläche mit hochwertiger verschleißfester Vorsatzschicht
- **proClean 100 – R-Wert 13**
 - naturbelassene Oberfläche mit Hydrophobierung, lässt Schmutz nicht in das Betongefüge eindringen
- **proClean 900 – R-Wert 11**
 - naturbelassene Oberfläche mit dauerhafter 4-lagiger Beschichtung und farbveredelter Oberfläche
 - Übergangsstein mit taktil erfassbarem Rippen-/Noppenprofil
 - einfache Verlegung durch verdeckt angeformte Abstandhalter
 - Leuchtdichtekontrast: nativo Anthrazit/Weiß-Beton: 0,85 ausreichend gemäß DIN 32984

Mehr Informationen: [Taktile Leitsysteme](#)



proClean 100: hydrophobiert



proClean 900: 4-fach beschichtet

Barrierefreie Flächenbefestigung und Leitsysteme

Aus der Serie GDM Flächen- & Mauersysteme aus Beton von GODELMANN

GDM.SYMBOLPLATTE



GDM.Markierungsplatte zur Kennzeichnung rollstuhlgerechter Parkflächen.

GDM.SYMBOLPLATTEN eignen sich zur Kennzeichnung rollstuhlgerechter Parkflächen im öffentlichen Raum.

Sie sind u.a. in den Abmessungen 60x60x8 cm in der Farbe Blau nativo erhältlich.

GDM.SYMBOLPLATTE



GDM.SYMBOLPLATTE

- scharfkantig

Mehr Informationen: [Symbolplatten](#)

Eigenschaften GDM.Symbolplatte

- **nativo** – R-Wert 13 | USRV-Wert 60
 - naturbelassene Oberfläche mit hochwertiger verschleißfester Vorsatzschicht
- mit verdeckt angeformten Abstandhaltern
- Piktogramm aus reflektierendem weißen Kunststoff
- mit Fasse
- **fino** – R-Wert 10
 - geschliffene Oberfläche
- auch in finerro möglich
- Die Zahlen, Buchstaben und Symbole sind unauslöslich eingearbeitet und bleiben dauerhaft sichtbar

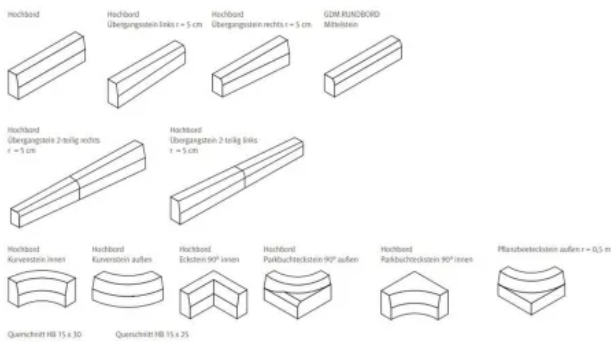
Barrierefreie Flächenbefestigung und Leitsysteme

Aus der Serie GDM Flächen- & Mauersysteme aus Beton von GODELMANN

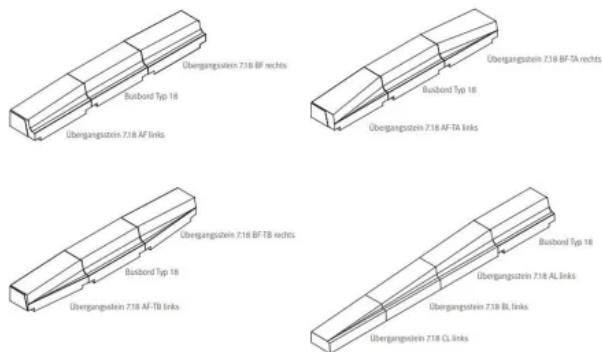
Bordsteine

GDM.BORDSTEINE

GDM.HOCHBORD



GDM.HOCHBORD

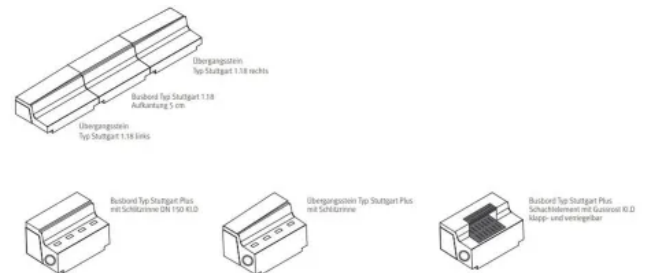


GDM.BUSBORD

Bordsteine von Godelmann sorgen für einfaches Befahren und sicheres Begehen von Begrenzungen an Grünflächen, Pflasterbereichen und Verkehrswegen.

Eigenschaften GDM.Bordsteine

- **nativo – R-Wert 13 | USRV-Wert 60**
 - naturbelassene Oberfläche mit hochwertiger verschleißfester Vorsatzschicht
- Kurvensteine Höhe 25 cm sind mit Hochborden Höhe 30 cm problemlos kombinierbar



GDM.BUSBORD

Weitere Information: [Bord- und Rinnensteine](#)

Nachhaltigkeit

Beton-Recycling für geschlossene Kreislaufwirtschaft

Um den Bedarf an Primärrohstoffen zu reduzieren, ersetzt GODELMANN seit 1981 Naturrohstoffe durch Recyclingstoffe. Hierfür hat GODELMANN eine eigene Recycling-Anlage und ein Altpflaster-Rücknahmesystem realisiert. Mittlerweile produziert GODELMANN den GRC50 (GODELMANN Recycling Concrete), einen Betonstein mit 50% Recyclinganteil.

Seit 2021 sind GODELMANN Produkte mit dem Umweltzertifikat Cradle to Cradle Certified® Gold ausgezeichnet.

Mehr zu [Nachhaltigkeit bei GODELMANN](#)



Cradle to Cradle Certified® Gold für GODELMANN Produkte

GODELMANN GmbH & Co. KG

Absender

Industriestr. 1
92269 Fensterbach
Deutschland

Tel. +49 9438 94040, Fax +49 9438 940470
info@godelmann.de, www.godelmann.de

Datum:

☐

Per Fax

☐

Per Brief

☐

Für meine Notizen

☐

Bitte nehmen Sie mit mir Kontakt auf und vereinbaren Sie einen Termin mit mir.

☐

Bitte übersenden Sie mir für Ihre Produkte das aktuelle Katalogmaterial.

☐

Bitte übersenden Sie mir für Ihre Produkte ausführliche Planungsunterlagen.

Anfrage zur Produktserie „GDM Flächen- & Mauersysteme aus Beton“

Mitteilung: