

Holzfasierzementplatten als Boden-, Gefälle-, Geländer- und Fassadenplatten

Von Mehlhose Bauelemente



Mehlhose Bauelemente für Dachrand
+ Fassaden GmbH + Co KG
Kiebitzstr. 36
32051 Herford
Deutschland

Tel.: +49 5221 1048-0
Fax: +49 5221 51093

service@mehlhose-herford.de
www.mehlhose-herford.de

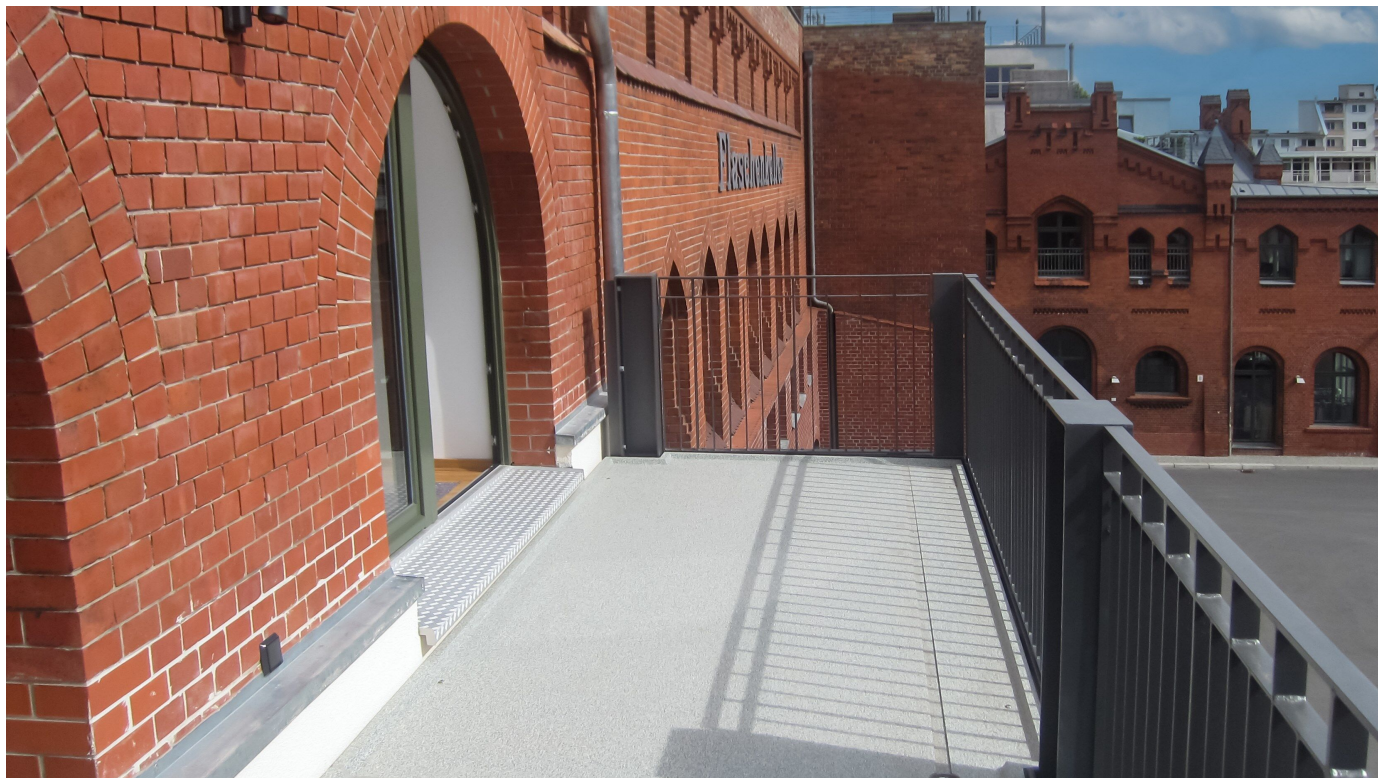
Mehlhose Bauelemente für Dachränder und Fassaden: BALKOPLAN® - Bodenplatten für Balkone, BALKODUR® E - Bodenplatte mit integrierter Entwässerung und Gefälle und BALKOTOP®- Geländer- und Fassadenplatten

Mehlhose fertigt maßgeschneiderte Lösungen für Balkone jeder Bauart für die individuelle Terrassen- und Balkongestaltung.

- BALKOPLAN® zementgebundene Holzfaserverplatte nach DIN 13986/ EN 634-2 als Bodenplatten für alle Balkonkonstruktionen, vorgestellte Balkone aus Stahl, Aluminium, Holz oder Beton, sowie für alle Sanierungsmaßnahmen.
- BALKODUR® E zementgebundene Holzfaserverplatte mit integrierter Entwässerung und eingebautem 2%igen Gefälle nach DIN 13986/ EN634-2
- BALKOTOP® Faserzement-Geländer- und Fassadenplatten als Geländerfüllungen für Geländer aus Aluminium, Stahl oder Holz, als Sicht-/Windschutzelement, Trennwand und Fassadenverkleidung.

BALKOPLAN® - Bodenplatten für Balkone

Aus der Serie Holzfaserzementplatten als Boden-, Gefälle-, Geländer- und Fassadenplatten von Mehrlage Bauelemente



BALKOPLAN® Holzfaserzementplatten nach DIN 13986/ EN 634-2 als Bodenplatten für alle Balkonkonstruktionen, vorgestellte Balkone aus Stahl, Aluminium, Holz oder Beton, sowie für alle Sanierungsmaßnahmen.

BALKOPLAN® Holzfaserzementplatten

Die Bodenplatten werden individuell und passgenau nach Maß gefertigt und gemäß Hersteller-Farbkarte beschichtet. In der Endbeschichtung übernimmt BALKOPLAN® sowohl die Funktion der Dekorfläche als auch der wasserführenden Ebene.

BALKOPLAN®

BALKOPLAN® - Bodenplatten für Balkone

Aus der Serie Holzfaserzementplatten als Boden-, Gefälle-, Geländer- und Fassadenplatten von Mehlhose Bauelemente



BALKOPLAN® Holzfaserzementplatten als Bodenplatten für alle Balkonkonstruktionen

Der zementgebundene Holzfaserwerkstoff vereint die Robustheit von Zement mit den Vorteilen von Holz: Er ist leichter als herkömmliche Zementfaserplatten sowie UV- und witterungsbeständig gegenüber Hitze, Frost und Regen.

Für eine optimale Anpassung an das jeweilige Objekt können die Platten vielfältig bearbeitet werden, etwa mit Randaufkantungen, Eck- oder Seitenausschnitten, Gehrungs- oder Bogenschnitten (nach Radius), Fräsungen, Abflussbohrungen, Abflussgarnituren, Abflussrinnen, Befestigungsbohrungen oder individuellen Fugenausbildungen.



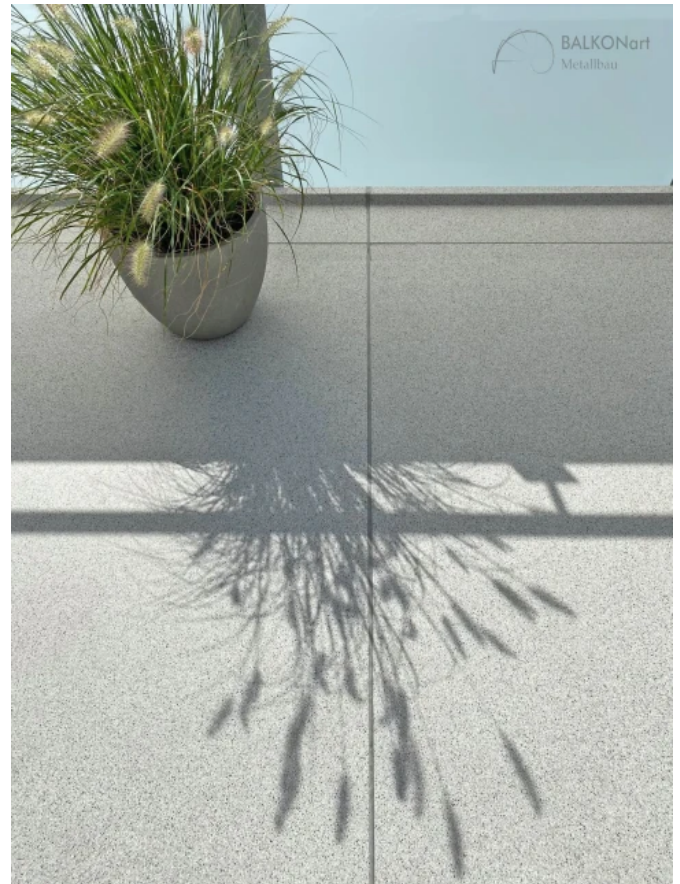
BALKOPLAN® Holzfaserzementplatten als Bodenplatten für alle Balkonkonstruktionen

BALKOPLAN® - Bodenplatten für Balkone

Aus der Serie Holzfaserzementplatten als Boden-, Gefälle-, Geländer- und Fassadenplatten von Mehlhose Bauelemente

Produkteigenschaften

- Balkonbodenplatten nach EN 13986 und EN 634-2
- CE Zertifizierung der werkseigenen Produktionskontrolle Nr. 1034-CPR-2534/1/201
- Brandklasse DIN EN 13501-1: Bfl - s1
- Verkehrslast DIN 1055-3: 4 KN/m²
- Rutschfestigkeitsklasse R11
- Gezielte Wasserführung über Rinnen, Abflüsse und Wasserspeicher
- Gute Trittschalldämmung durch massive Trägerplatte.
- UV- und Witterungsbeständig gegen Hitze, Frost und Regen.
- Zementgebundene Holzfaserplatten mit baubiologisch unbedenklicher Zusammensetzung, frei von Schadstoffen und beständig gegen Benzin und Öl.

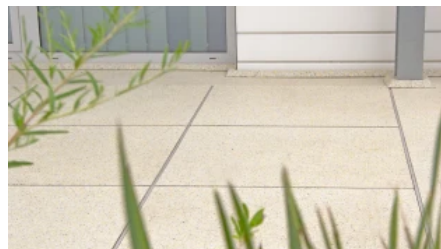


Detail: BALKOPLAN® Holzfaserzementplatten als Bodenplatten für alle Balkonkonstruktionen

- Beschichtung TÜV Emissions- und schadstoffgeprüft nach AgBB, LEEDv4 und MVV TB Annex 8/ABG.
- Keine weiteren Gewerke wie Abdichtung, Estrich, Fliesen, Beschichtungen oder wasserführende Wannenkonstruktionen und Untersichtverkleidungen notwendig. Die einbaufertige Ausführung ermöglicht eine schnelle, einfache und wetterunabhängige Montage. Sofort begehbar.
- Die BALKOPLAN® Bodenplatte wurde durch das Sentinel Haus Institut geprüft. Sie erfüllt die Kriterien für Schadstoffvermeidung in Baumaterialien vorgegeben durch das Qualitätssiegel Nachhaltiges Gebäude (QNG): **QNG Ready Zertifikat**



Detail barrierefreie Ausführung



Detail Terrasse



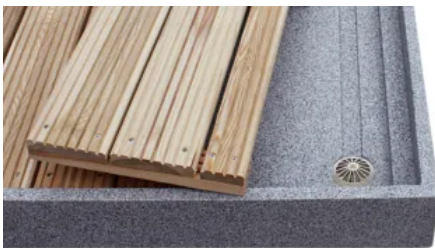
Detail mittlere Entwässerungsrinne

BALKOPLAN® - Bodenplatten für Balkone

Aus der Serie Holzfaserzementplatten als Boden-, Gefälle-, Geländer- und Fassadenplatten von Mehrlage Bauelemente



Detail Treppenstufen



Detail Bakodur® E mit Terrassendielen



Detail Bakodur® E mit Terrassendielen



Detail barrierefreie Konstruktion mit Ablaufrinne



Detail Ablauf



Detail Ablaufrinne



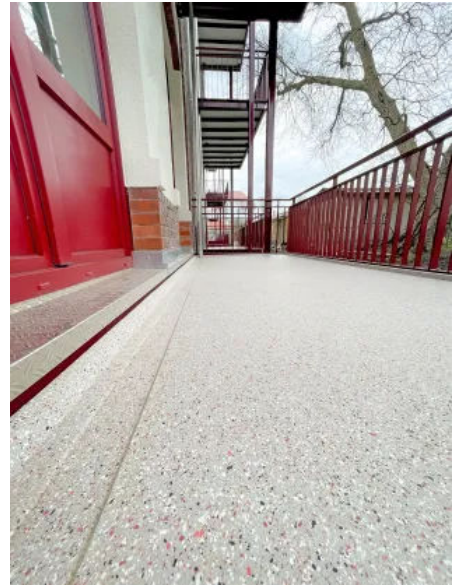
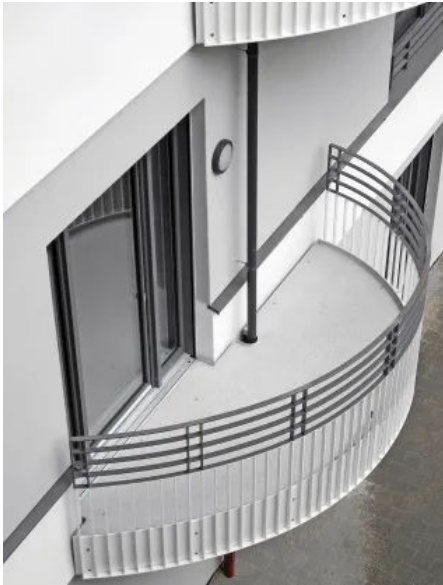
Detail Fallrohr

Objektbeispiele

Planungsrelevante Informationen zu über 400.000 Bau-, Ausstattungs- und Einrichtungsprodukten.

BALKOPLAN® - Bodenplatten für Balkone

Aus der Serie Holzfaserzementplatten als Boden-, Gefälle-, Geländer- und Fassadenplatten von Mehrlage Bauelemente



Planungsrelevante Informationen zu über 400.000 Bau-, Ausstattungs- und Einrichtungsprodukten.

BALKOPLAN® - Bodenplatten für Balkone

Aus der Serie Holzfaserzementplatten als Boden-, Gefälle-, Geländer- und Fassadenplatten von Mehrlage Bauelemente



[Gesamtkatalog mit Planungsgrundlagen \(Download PDF\)](#)

Mehlhose Bauelemente für Dachrand + Fassaden GmbH + Co KG ^{Absender}

Kiebitzstr. 36
32051 Herford
Deutschland

Tel. +49 5221 1048-0, Fax +49 5221 51093

service@mehlhose-herford.de, www.mehlhose-herford.de

Datum:

Per Fax

Per Brief

Für meine Notizen

Bitte nehmen Sie mit mir Kontakt auf und vereinbaren Sie einen Termin mit mir.

Bitte übersenden Sie mir für Ihre Produkte das aktuelle Katalogmaterial.

Bitte übersenden Sie mir für Ihre Produkte ausführliche Planungsunterlagen.

Anfrage zur Produktserie „Holzfaserzementplatten als Boden-, Gefälle-, Geländer- und Fassadenplatten“

Mitteilung: