

Holzfaserzementplatten als Boden-, Gefälle-, Geländer- und Fassadenplatten

Von Mehlhose Bauelemente



Mehlhose Bauelemente für Dachrand
+ Fassaden GmbH + Co KG
Kiebitzstr. 36
32051 Herford
Deutschland

Tel.: +49 5221 1048-0
Fax: +49 5221 51093

service@mehlhose-herford.de
www.mehlhose-herford.de

Mehlhose Bauelemente für Dachränder und Fassaden: BALKOPLAN® - Bodenplatten für Balkone, BALKODUR® E - Bodenplatte mit integrierter Entwässerung und Gefälle und BALKOTOP® - Geländer- und Fassadenplatten

Mehlhose fertigt maßgeschneiderte Lösungen für Balkone jeder Bauart für die individuelle Terrassen- und Balkongestaltung.

- BALKOPLAN® zementgebundene Holzfaserplatte nach DIN 13986/ EN 634-2 als Bodenplatten für alle Balkonkonstruktionen, vorgestellte Balkone aus Stahl, Aluminium, Holz oder Beton, sowie für alle Sanierungsmaßnahmen.
- BALKODUR® E zementgebundene Holzfaserplatte mit integrierter Entwässerung und eingebautem 2%igen Gefälle nach DIN 13986/ EN634-2
- BALKOTOP® Faserzement-Geländer- und Fassadenplatten als Geländerfüllungen für Geländer aus Aluminium, Stahl oder Holz, als Sicht-/Windschutzelement, Trennwand und Fassadenverkleidung.

BALKOPLAN® - Bodenplatten für Balkone

Aus der Serie Holzfaserzementplatten als Boden-, Gefälle-, Geländer- und Fassadenplatten von Mehrlage Bauelemente



BALKOPLAN® Holzfaserzementplatten nach DIN 13986/ EN 634-2 als Bodenplatten für alle Balkonkonstruktionen, vorgestellte Balkone aus Stahl, Aluminium, Holz oder Beton, sowie für alle Sanierungsmaßnahmen.

BALKOPLAN® Holzfaserzementplatten

Die Bodenplatten werden individuell und passgenau nach Maß gefertigt und gemäß Hersteller-Farbkarte beschichtet. In der Endbeschichtung übernimmt BALKOPLAN® sowohl die Funktion der Dekorfläche als auch der wasserführenden Ebene.

BALKOPLAN®

BALKOPLAN® - Bodenplatten für Balkone

Aus der Serie Holzfaserzementplatten als Boden-, Gefälle-, Geländer- und Fassadenplatten von Mehllöse Bauelemente



BALKOPLAN® Holzfaserzementplatten als Bodenplatten für alle Balkonkonstruktionen

Der zementgebundene Holzfaserwerkstoff vereint die Robustheit von Zement mit den Vorteilen von Holz: Er ist leichter als herkömmliche Zementfaserplatten sowie UV- und witterungsbeständig gegenüber Hitze, Frost und Regen.

Für eine optimale Anpassung an das jeweilige Objekt können die Platten vielfältig bearbeitet werden, etwa mit Randaufkantungen, Eck- oder Seitenausschnitten, Gehrungs- oder Bogenschnitten (nach Radius), Fräsungen, Abflussbohrungen, Abflussgarnituren, Abflussrinnen, Befestigungsbohrungen oder individuellen Fugenausbildungen.



BALKOPLAN® Holzfaserzementplatten als Bodenplatten für alle Balkonkonstruktionen

BALKOPLAN® - Bodenplatten für Balkone

Aus der Serie Holzfaserzementplatten als Boden-, Gefälle-, Geländer- und Fassadenplatten von Mehrlöse Bauelemente

Produkteigenschaften

- Balkonbodenplatten nach EN 13986 und EN 634-2
- CE Zertifizierung der werkseigenen Produktionskontrolle Nr. 1034-CPR-2534/1/201
- Brandklasse DIN EN 13501-1: Bfl - s1
- Verkehrslast DIN 1055-3: 4 kN/m²
- Rutschfestigkeitsklasse R11
- Gezielte Wasserführung über Rinnen, Abflüsse und Wasserspeicher
- Gute Trittschalldämmung durch massive Trägerplatte.
- UV- und Witterungsbeständig gegen Hitze, Frost und Regen.
- Zementgebundene Holzfaserplatten mit baubiologisch unbedenklicher Zusammensetzung, frei von Schadstoffen und beständig gegen Benzin und Öl.



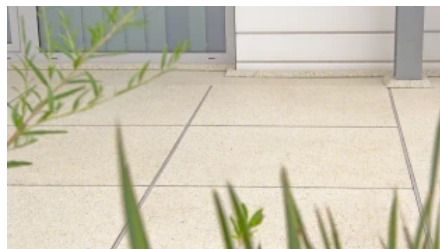
Detail: BALKOPLAN® Holzfaserzementplatten als Bodenplatten für alle Balkonkonstruktionen

- Beschichtung TÜV Emissions- und schadstoffgeprüft nach AgBB, LEEDv4 und MVV TB Annex 8/ABG.
- Keine weiteren Gewerke wie Abdichtung, Estrich, Fliesen, Beschichtungen oder wasserführende Wannenkonstruktionen und Untersichtverkleidungen notwendig. Die einbaufertige Ausführung ermöglicht eine schnelle, einfache und wetterunabhängige Montage. Sofort begehbar.
- Die BALKOPLAN® Bodenplatte wurde durch das Sentinel Haus Institut geprüft. Sie erfüllt die Kriterien für Schadstoffvermeidung in Baumaterialien vorgegeben durch das Qualitätssiegel

Nachhaltiges Gebäude (QNG): **QNG Ready Zertifikat**



Detail barrierefreie Ausführung



Detail Terrasse



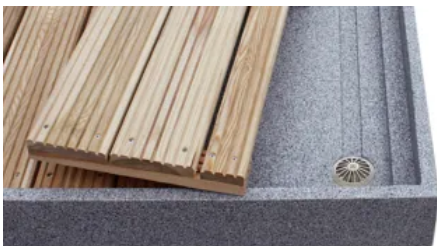
Detail mittlere Entwässerungsrinne

BALKOPLAN® - Bodenplatten für Balkone

Aus der Serie Holzfaserzementplatten als Boden-, Gefälle-, Geländer- und Fassadenplatten von Mehrlage Bauelemente



Detail Treppenstufen



Detail Bakodur® E mit Terrassendielen



Detail Bakodur® E mit Terrassendielen



Detail barrierefreie Konstruktion mit Ablaufrinne



Detail Ablauf



Detail Ablaufrinne

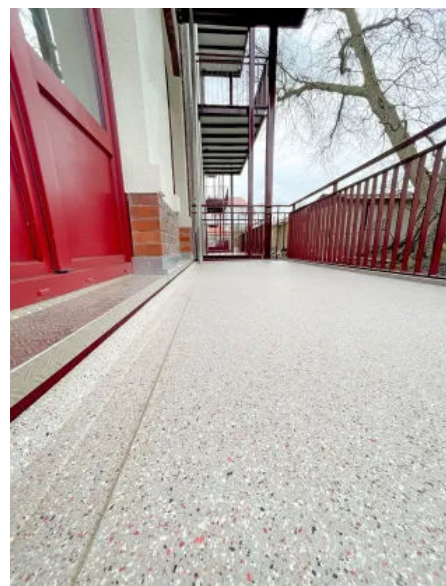


Detail Fallrohr

Objektbeispiele

BALKOPLAN® - Bodenplatten für Balkone

Aus der Serie Holzfaserzementplatten als Boden-, Gefälle-, Geländer- und Fassadenplatten von Mehlhose Bauelemente



BALKOPLAN® - Bodenplatten für Balkone

Aus der Serie Holzfaserzementplatten als Boden-, Gefälle-, Geländer- und Fassadenplatten von Mehrlage Bauelemente



[Gesamtkatalog mit Planungsgrundlagen \(Download PDF\)](#)

Mehlhose Bauelemente für Dachrand + Fassaden GmbH + Co KG

Kiebitzstr. 36
32051 Herford
Deutschland

Tel. +49 5221 1048-0, Fax +49 5221 51093

service@mehlhose-herford.de, www.mehlhose-herford.de

Datum:

☐

Per Fax

☐

Per Brief

☐

Für meine Notizen

☐

Bitte nehmen Sie mit mir Kontakt auf und vereinbaren Sie einen Termin mit mir.

☐

Bitte übersenden Sie mir für Ihre Produkte das aktuelle Katalogmaterial.

☐

Bitte übersenden Sie mir für Ihre Produkte ausführliche Planungsunterlagen.

Anfrage zur Produktserie „Holzfaserzementplatten als Boden-, Gefälle-, Geländer- und Fassadenplatten“

Mitteilung: