

## Holzfaserzementplatten als Boden-, Gefälle-, Geländer- und Fassadenplatten

Von Mehlhose Bauelemente



Mehlhose Bauelemente für Dachrand  
+ Fassaden GmbH + Co KG  
Kiebitzstr. 36  
32051 Herford  
Deutschland

Tel.: +49 5221 1048-0  
Fax: +49 5221 51093

service@mehlhose-herford.de  
www.mehlhose-herford.de

Mehlhose Bauelemente für Dachränder und Fassaden: BALKOPLAN® - Bodenplatten für Balkone, BALKODUR® E - Bodenplatte mit integrierter Entwässerung und Gefälle und BALKOTOP®- Geländer- und Fassadenplatten

Mehlhose fertigt maßgeschneiderte Lösungen für Balkone jeder Bauart für die individuelle Terrassen- und Balkongestaltung.

- BALKOPLAN® zementgebundene Holzfaserplatte nach DIN 13986/ EN 634-2 als Bodenplatten für alle Balkonkonstruktionen, vorgestellte Balkone aus Stahl, Aluminium, Holz oder Beton, sowie für alle Sanierungsmaßnahmen.
- BALKODUR® E zementgebundene Holzfaserplatte mit integrierter Entwässerung und eingebautem 2%igen Gefälle nach DIN 13986/ EN634-2
- BALKOTOP® Faserzement-Geländer- und Fassadenplatten als Geländerfüllungen für Geländer aus Aluminium, Stahl oder Holz, als Sicht-/Windschutzelement, Trennwand und Fassadenverkleidung.

## BALKODUR® E - Gefälleplatten für Balkone

Aus der Serie Holzfaserzementplatten als Boden-, Gefälle-, Geländer- und Fassadenplatten von Mehrlage Bauelemente



BALKODUR® E zementgebundene Holzfaserplatte mit integrierter Entwässerung und eingebautem 2%igen Gefälle

### Produktübersicht

#### Optimierte Entwässerungslösung für Balkonflächen

Das BALKODUR®E-System ergänzt die BALKOPLAN® Balkonbodenplatte und gewährleistet eine zuverlässige und effiziente Entwässerung von Balkonflächen. Die Laufflächen sind mit einem Gefälle von 2% zur Entwässerungsrinne hinausgebildet, sodass das anfallende Oberflächenwasser gezielt in die Rinne abgeleitet wird.

**BALKODUR® E**

## BALKODUR® E - Gefälleplatten für Balkone

Aus der Serie Holzfaserzementplatten als Boden-, Gefälle-, Geländer- und Fassadenplatten von Mehrlöse Bauelemente



Bakodur® E Gefälleplatten für Balkone

Die Entwässerungsrinne verfügt über ein Gefälle zum Ablaufpunkt, um eine optimale Ableitung des Wassers zu gewährleisten. Das Rinnenprofil lässt sich für Reinigungszwecke einfach entnehmen.

### Konstruktive Flexibilität

Die Position der Abflussrinne lässt sich nicht nur an der Vorderkante, sondern flexibel innerhalb der Balkonfläche platzieren. Die genaue Lage des Abflusses lässt sich sowohl in der X- als auch in der Y-Richtung individuell an die spezifischen Anforderungen des Bauprojekts anpassen.

### Produkteigenschaften

- Zementgebundene Holzfaser-Gefälle-Bodenplatten nach EN 13986 und EN 634-2
- CE Zertifizierung der werkseigenen Produktionskontrolle Nr. 1034-CPR-2534/1/201
- Brandklasse DIN EN 13501-1: Bfl - s1
- Verkehrslast DIN 1055-3: 4 KN/m<sup>2</sup>
- Rutschfestigkeitsklasse R11
- Gezielte Wasserführung über Rinnen, Abflüsse und Wasserspeicher
- Gute Trittschalldämmung



Bakodur® E zementgebundene Holzfaser-Gefälleplatten

- UV- und Witterungsbeständig gegen Hitze, Frost und Regen. Die Platte ist mit 100 Frost-Tau-Zyklen nach EN 1328 geprüft.
- Zementgebundene Holzfaserplatten mit baubiologisch unbedenklicher Zusammensetzung, frei von Schadstoffen und beständig gegenüber Benzin und Öl.
- Beschichtung TÜV Emissions- und schadstoffgeprüft nach AgBB, LEEDv4 und MVV TB Annex 8/ABG.
- Keine weiteren Gewerke wie Abdichtung, Estrich, Fliesen, Beschichtungen oder wasserführende Wannenkonstruktionen und Untersichtverkleidungen notwendig. Die einbaufertige Ausführung ermöglicht eine schnelle, einfache Montage. Sofort begehbar.

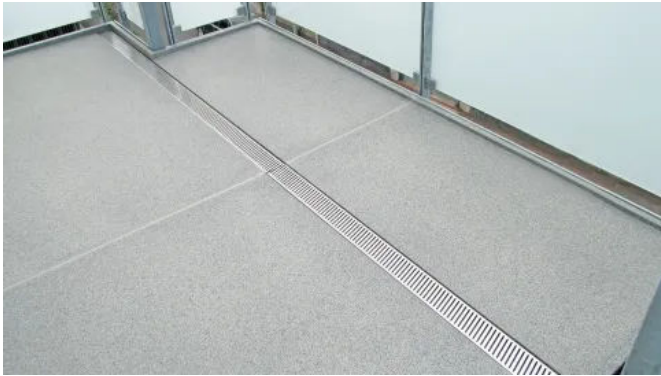
Planungsrelevante Informationen zu über 400.000 Bau-, Ausstattungs- und Einrichtungsprodukten.

---

## BALKODUR® E - Gefälleplatten für Balkone

Aus der Serie Holzfaserzementplatten als Boden-, Gefälle-, Geländer- und Fassadenplatten von Mehrlage Bauelemente

- Die BALKODUR® Holzzementplatte wurde durch das Sentinel Haus Institut geprüft. Sie erfüllt die Kriterien für Schadstoffvermeidung in Baumaterialien vorgegeben durch das Qualitätssiegel Nachhaltiges Gebäude (QNG): QNG Ready Zertifikat



Detail Bakodur® E Holzzement-Gefälleplatten mit Ablaufrinne



Detail Bakodur® E Holzzement-Gefälleplatten mit Ablaufrinne

[Gesamtkatalog Planungsgrundlagen \(Download PDF\)](#)

---

Mehlhose Bauelemente für Dachrand + Fassaden GmbH + Co KG <sup>Absender</sup>

Kiebitzstr. 36  
32051 Herford  
Deutschland

Tel. +49 5221 1048-0, Fax +49 5221 51093

[service@mehlhose-herford.de](mailto:service@mehlhose-herford.de), [www.mehlhose-herford.de](http://www.mehlhose-herford.de)

---

Datum:

Per Fax

Per Brief

Für meine Notizen

Bitte nehmen Sie mit mir Kontakt auf und vereinbaren Sie einen Termin mit mir.

Bitte übersenden Sie mir für Ihre Produkte das aktuelle Katalogmaterial.

Bitte übersenden Sie mir für Ihre Produkte ausführliche Planungsunterlagen.

Anfrage zur Produktserie „Holzfaserzementplatten als Boden-, Gefälle-, Geländer- und Fassadenplatten“

Mitteilung: