

## Glasgeländer-Systeme

Von Glassline

**GLASSLINE**



© Michael Sommer

Glassline GmbH  
Industriestr. 7-8  
74740 Adelsheim  
Deutschland

Tel.: +49 6291 6259-0  
Fax: +49 6291 6259-11

info@glassline.de  
www.glassline.de

GLASSLINE Glasgeländersysteme sind modular aufgebaut und überzeugen mit hochwertigen Komponenten und flexibler Anwendung.

Leichte transparente Glasstrukturen mit unauffälligen Halterungen wirken in der modernen Architektur nahezu unsichtbar. Die geprüften Systeme verbinden Design, Sicherheit, Qualität und Funktionalität. Vorliegende Prüfzertifikate garantieren die Einhaltung sämtlicher baurechtlichen Anforderungen und erleichtern Planern und Verarbeitern die Arbeit.

### Einsatzbereiche

Ganzglasgeländersysteme oder punktgehaltene Glasgeländersysteme als Absturzsicherung oder Brüstungsverglasung, Balkonen, Terrassen, Podesten, Rampen, Treppen, u.v.m.

## BALARDO steel - modulare Glasgeländer mit Stahl-Tragprofilen

Aus der Serie Glasgeländer-Systeme von Glassline



BBALARDO steel ist ein Glasgeländer-System mit Stahl-Trägerprofilen. Die Konstruktion verbindet Sicherheitsglas mit einer stabilen Stahlkonstruktion und ermöglicht klare, reduzierte Linienführungen. Das System ist für unterschiedliche bauliche Situationen im Innen- und Außenbereich ausgelegt und eignet sich insbesondere dort, wo hohe Anforderungen an Tragfähigkeit und konstruktive Robustheit gestellt werden.

### Glasgeländersysteme mit Stahlprofilen

*Hinweis: Detaillierte Beschreibung weiterer Produkte der BALARDO-Systemfamilie*

Glasgeländersysteme BALARDO hybrid

Ganzglasgeländersystem BALARDO *aqua control* mit integrierter Entwässerung

Ganzglasgeländersystem BALARDO *core*

Ganzglasgeländersystem BALARDO *wave*

Ganzglassysteme BALARDO glasswall

### Nachhaltigkeit

Für das System **BALARDO steel** wurde durch das IBU eine Umweldklärung EPD erstellt. Die EPD (Environmental Product Declaration) ermöglicht eine einfache Anerkennung in nachhaltigen Bauprojekten gemäß DGNB, BREEAM und LEED-Standards, reduziert den Planungsaufwand erheblich und erleichtert die Objektzertifizierung.

## BALARDO steel - modulare Glasgeländer mit Stahl-Tragprofilen

Aus der Serie Glasgeländer-Systeme von Glassline

### Ganzglasgeländersystem BALARDO steel

BALARDO steel - das modulare Ganzglasgeländersystem aus Stahl - zeigt bei erhöhten Fußbodenaufbauten, unebenen Untergründen und WDVS-Überbrückungen hohe Anwendungsflexibilität. Kompakte Profile aus Stahl werden als Glashalterung genutzt. Weitere Glashalterungen sind nicht erforderlich, dadurch entsteht eine hohe Transparenz.

Das System bietet eine große Anzahl an typenstatistisch berechneten Bauanschlüssen und kann auch ohne lastabtragenden Handlauf realisiert werden.



BALARDO steel

### Eigenschaften und Besonderheiten

- Zwei Glasmontagesysteme zur Wahl: Keilsystem und Stabsystem
- 13 Systeme für die Anbindung von oben und seitlich an den Baukörper, zum Anschrauben oder Anschweißen
- Schnelle und einfache Montage
- Bis 1 kN/m Holmlast
- Für VSG/ESG 2 x 8 mm und 2 x 10 mm einsetzbar
- Scheibenmaße: Breite bis 6.000 mm, Höhe bis 1.400 mm
- Für öffentliche und private Bauvorhaben
- Für den Innen- und Außenbereich
- Für Ebenen und Treppen
- Einsatz auch in Sportstätten, geprüfte Ballwurfsicherheit
- Absturzsichernde Funktion

### Systemübersicht

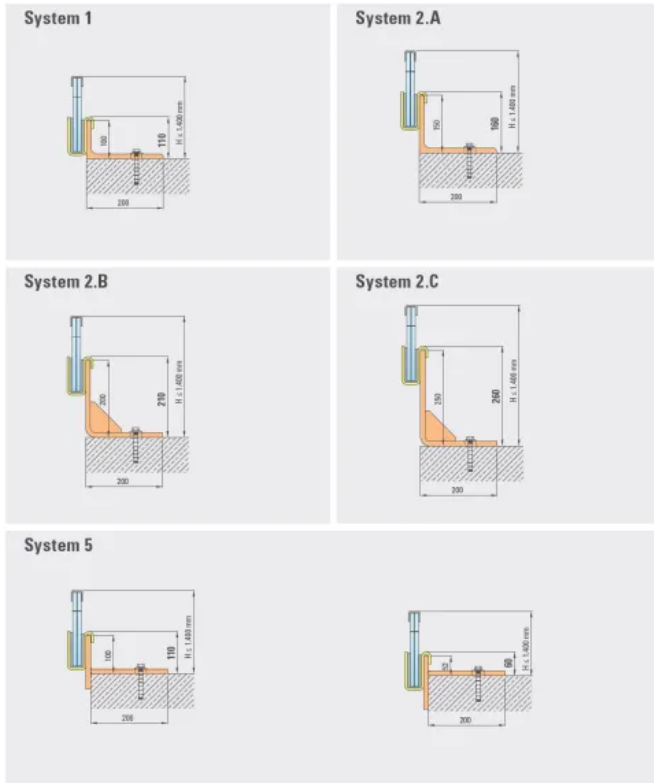
13 Systeme für unterschiedliche Fußbodenaufbauten

### Prüfzertifikate, Besonderheiten

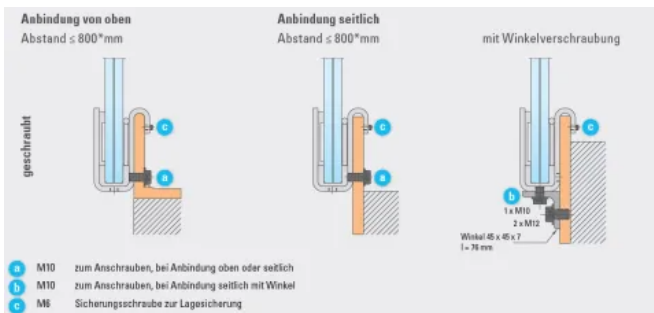
- European Technical Assessment (ETA)
- Allgemeines bauaufsichtliches Prüfzeugnis (AbP)
- Geprüfte Typenstatik
- LGA-geprüfte Sicherheit
- Keine Zustimmung im Einzelfall (ZIE) erforderlich
- Ballwurfsicher gemäß DIN 18032 Teil 3

## BALARDO steel - modulare Glasgeländer mit Stahl-Tragprofilen

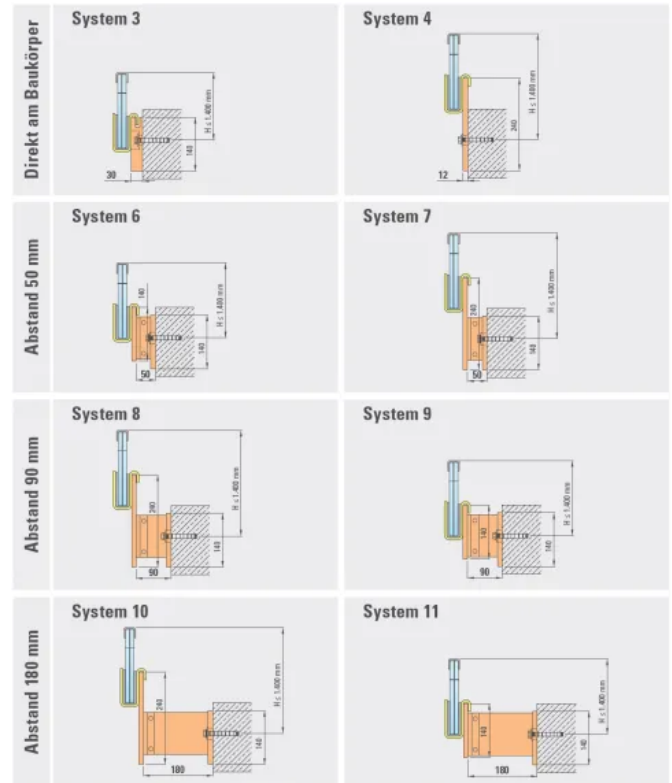
Aus der Serie Glasgeländer-Systeme von Glassline



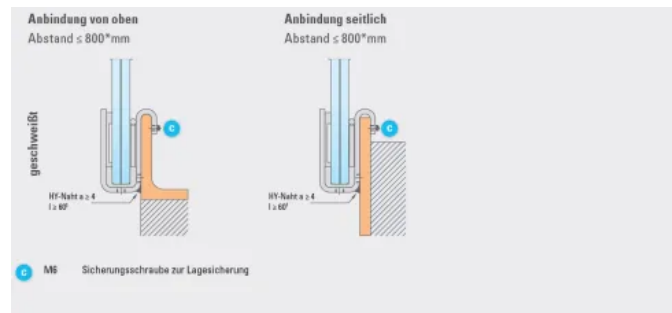
Anbindung an die Unterkonstruktion **von oben bis 260 mm**



Systemprofil BALARDO steel mit geschraubter Anbindung an den Baukörper (\* Bei erhöhten statischen Anforderungen Abstand 400 mm, entsprechend der Bemessungstabellen. Bei gedrehter Konsole  $l \geq 120 \text{ mm}$ .)



Anbindung an die Unterkonstruktion **seitlich Abstand bis 180 mm**



Systemprofil BALARDO steel mit geschweißter Anbindung an den Baukörper (\* Bei erhöhten statischen Anforderungen Abstand 400 mm, entsprechend der Bemessungstabellen. Bei gedrehter Konsole  $l \geq 120 \text{ mm}$ ; 1) Bei gedrehter Konsole (umgedrehter Lastfall)  $l \geq 120 \text{ mm}$ .)

### Systemprofile BALARDO steel

Werkstoff:	Stahl verzinkt, gebohrt oder ungebohrt Stahl unverzinkt, gebohrt oder ungebohrt
Lieferlängen:	2400 mm
Formteile, Ergänzungsprodukte:	typengeprüfte Bauanschlüsselemente Systemblenden aus Aluminium Profile für bauseitige Baukörperverkleidung

Detaillierte Planungsinformationen, Anleitungen, Montagebeispiele im **Planungshandbuch BALARDO steel**

Systemanwendungen Ebene und Treppe

Einsatz- und Bemessungstabellen

Montageanleitung Keilsystem

## BALARDO steel - modulare Glasgeländer mit Stahl-Tragprofilen

Aus der Serie Glasgeländer-Systeme von Glassline

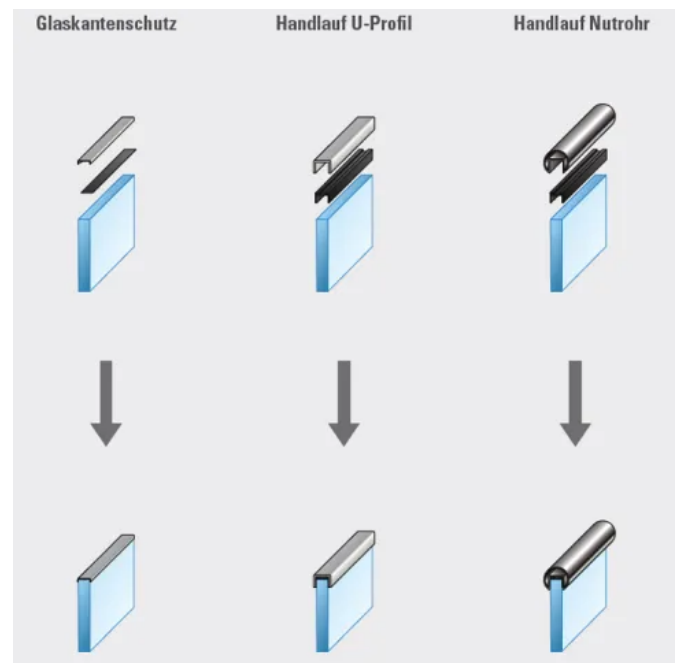
### Montageanleitung Stabsystem

#### Systemzubehör

- **Glas:** Je nach Anwendungsfall und Bemessung werden typgeprüfte VSG-Glaskombinationen eingesetzt. Einzelscheiben bis max. 6.000 mm Breite und 1.400 mm Höhe sind realisierbar.
- **lastverteilende Handlaufprofile:** aus Edelstahl, U-Profil oder Nutrohre
- **Glaskantenschutzprofile:** aus Edelstahl oder Aluminium Höhe 6 mm, Aluminium U-Profil 30 x 30 mm
- **LED-Handlaufprofile:** aus Aluminium, Beleuchtung seitlich oder nach unten

#### Varianten für Handlaufprofile / Glaskantenschutzprofile

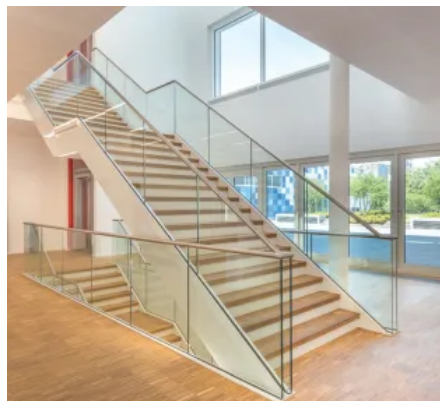
GLASSLINE bietet verschiedene Standardvarianten für Handlauf und Glaskantenschutz. Lastverteilende Handlauf-Profile werden mit den gelieferten Gummiaufsteckprofilen montiert und ggf. gegen Abheben durch Verklebung gesichert.



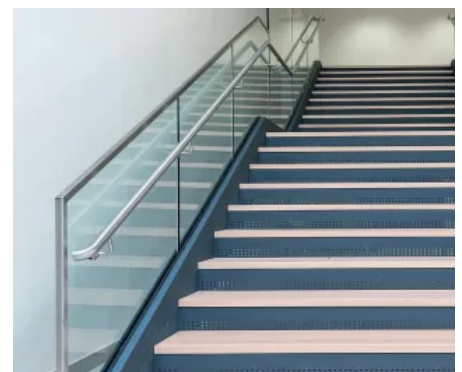
Varianten für Handlauf oder Glaskantenschutzprofil



Anwendungsbeispiel Ganzglasbrüstung mit Edelstahl-Kantenschutzprofil



Anwendungsbeispiel Ganzglas-Treppengeländer mit Handlaufprofil



Anwendungsbeispiel Ganzglas-Treppengeländer mit Handlaufprofil und zusätzlichem konstruktivem Handlauf

Glassline GmbH

Absender

Industriestr. 7-8  
74740 Adelsheim  
Deutschland

Tel. +49 6291 6259-0, Fax +49 6291 6259-11  
[info@glassline.de](mailto:info@glassline.de), [www.glassline.de](http://www.glassline.de)

Datum:

Per Fax

Per Brief

Für meine Notizen

Bitte nehmen Sie mit mir Kontakt auf und vereinbaren Sie einen Termin mit mir.

Bitte übersenden Sie mir für Ihre Produkte das aktuelle Katalogmaterial.

Bitte übersenden Sie mir für Ihre Produkte ausführliche Planungsunterlagen.

Anfrage zur Produktserie „Glasgeländer-Systeme“

Mitteilung: