

## Glasgeländer-Systeme

Von Glassline

**GLASSLINE**



© Michael Sommer

Glassline GmbH  
Industriestr. 7-8  
74740 Adelsheim  
Deutschland

Tel.: +49 6291 6259-0  
Fax: +49 6291 6259-11

info@glassline.de  
www.glassline.de

GLASSLINE Glasgeländersysteme sind modular aufgebaut und überzeugen mit hochwertigen Komponenten und flexibler Anwendung.

Leichte transparente Glasstrukturen mit unauffälligen Halterungen wirken in der modernen Architektur nahezu unsichtbar. Die geprüften Systeme verbinden Design, Sicherheit, Qualität und Funktionalität. Vorliegende Prüfzertifikate garantieren die Einhaltung sämtlicher baurechtlichen Anforderungen und erleichtern Planern und Verarbeitern die Arbeit.

### Einsatzbereiche

Ganzglasgeländersysteme oder punktgehaltene Glasgeländersysteme als Absturzsicherung oder Brüstungsverglasung, Balkonen, Terrassen, Podesten, Rampen, Treppen, u.v.m.

## BALARDO glaswall - raumhohe Verglasungen und Absturzsicherung

Aus der Serie Glasgeländer-Systeme von Glassline



BALARDO glaswall ist ein System für raumhohe Verglasungen mit absturzsichernder Funktion. Das System wird für transparente Glaswände vom Boden bis zur Decke eingesetzt und eignet sich für Anwendungen im Innen- und Außenbereich. BALARDO glaswall ist für private und öffentliche Bauvorhaben vorgesehen und kann unter anderem bei Ebenen, Treppen, Galerien und in Sportstätten eingesetzt werden.

## BALARDO glaswall - raumhohe Verglasungen und Absturzsicherung

Aus der Serie Glasgeländer-Systeme von Glassline

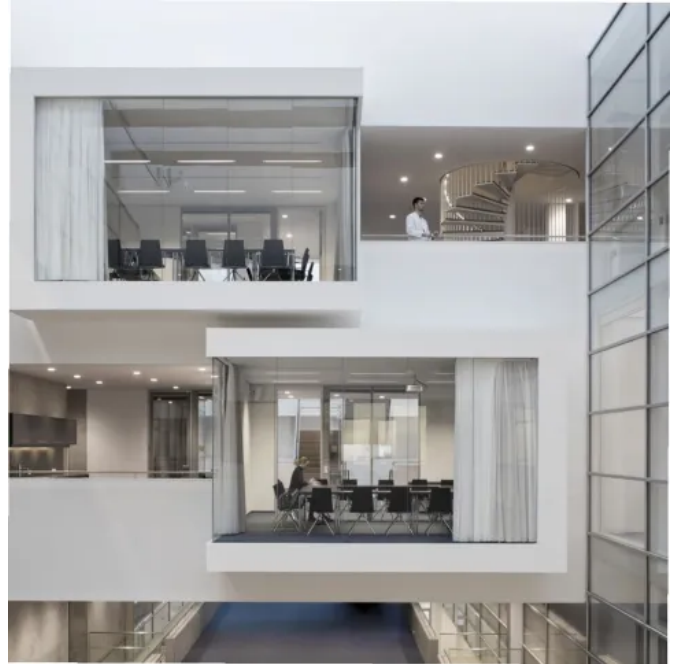
### Systembeschreibung

#### Glas bietet Freiräume für die Gestaltung

Die hohe Transparenz und die vielfältigen Kombinationsmöglichkeiten von BALARDO glaswall fügen sich harmonisch in jedes Dekor ein. Das filigrane System eignet sich ideal für individuelle Glasgestaltungen und bringt auch Motive und Muster souverän zur Geltung. Ob bedruckte Gläser oder farbige PVB-Folien – der kreativen Freiheit sind fast keine Grenzen gesetzt. Zugleich überzeugt BALARDO glaswall durch ein Höchstmaß an Sicherheit, da ausschließlich Verbundsicherheitsglas (VSG) eingesetzt wird. Die Lösung kann ohne zusätzliche dynamische Prüfungen realisiert werden und eröffnet damit neue Spielräume für anspruchsvolle Gestaltungskonzepte.

#### Systemeigenschaften und Besonderheiten

- Raumhohe absturzsichernde Verglasung
- Einsatz als transparente Trennwand oder Absturzsicherung
- Geeignet für Innen- und Außenanwendungen
- Für Ebenen und Treppensituationen
- Auch für Sportstätten geeignet (ballwurfsicher)
- LGA-geprüfte Sicherheit
- Allgemeines bauaufsichtliches Prüfzeugnis (AbP) vorhanden
- Prüfung nach DIN 18008-4



Raumhohe Verglasung BALARDO glaswall im Gebäude der Universität zu Lübeck (Hammeskrause Architekten)

#### Wo kann das System eingesetzt werden?

- Ebene Verglasung (Rechteckscheiben)
- Treppenverglasung (Trapez-, Parallelogramm- und Modellscheiben)
- Anwendung bei Glasneigungen und Treppenwinkeln gemäß Systemvorgaben
- Glasfugen und Glasstöße sind systemabhängig definiert

#### Welche Abmessungen sind möglich?

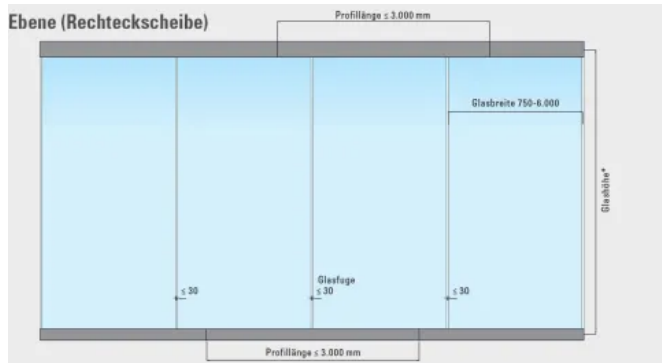
- Scheibenbreiten: ca. 750 mm bis 6.000 mm
- Scheibenhöhen: bis 4.500 mm (abhängig vom Glasaufbau)
- Profillängen: bis 3.000 mm
- Glaseinstand: ca. 20–60 mm (profilabhängig)

#### Was ist beim Glas zu beachten?

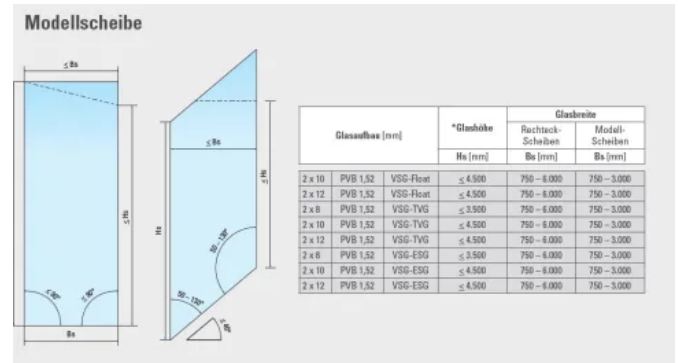
- Ausschließlich Verbundsicherheitsglas (VSG)
- Mögliche Glasaufbauten: u. a.:
  - Floatglas: 2 × 10 mm, 2 × 12 mm
  - TVG (teilverglast): 2 × 8 mm, 2 × 10 mm, 2 × 12 mm
  - ESG: 2 × 8 mm, 2 × 10 mm, 2 × 12 mm
- PVB-Folie 1,52 mm (alternativ zugelassene Verbundschichten sind möglich)
- Glas ohne Bohrungen, Trockenverglasung
- Bedruckte oder farbige PVB-Folien möglich

## BALARDO glasswall - raumhohe Verglasungen und Absturzsicherung

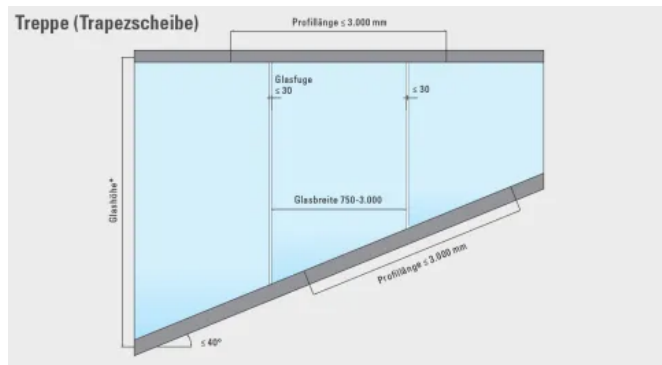
Aus der Serie Glasgänder-Systeme von Glassline



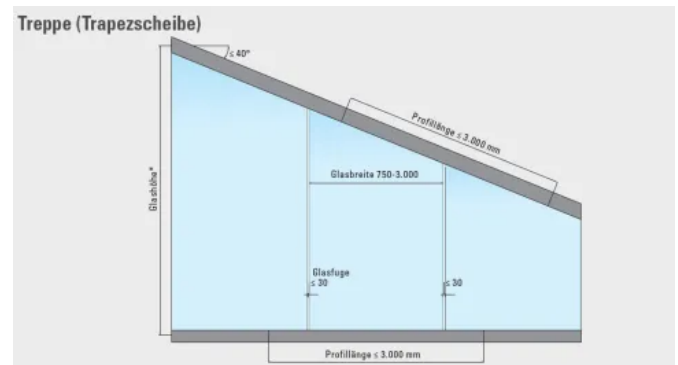
BALARDO glasswall - Rechteckscheibe



BALARDO glasswall - Modellscheibe



BALARDO glasswall - Trapezscheibe für Treppe



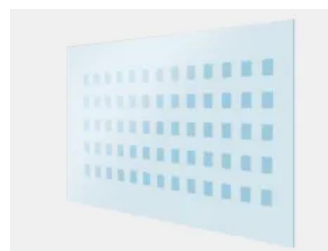
BALARDO glasswall - Trapezscheibe für Treppe

### Die individuelle Glasgestaltung setzt Akzente

Durch eine individuelle Glasgestaltung lassen sich besondere Akzente setzen.

Möglich sind

- bedruckte oder farbige PVB-Folie
- bedrucktes oder emailliertes Glas



Glasgestaltung mit Muster



Glasgestaltung mit Logo

### Welche Systemprofile sind einsetzbar?

- Material: Aluminium
- Oberflächen: Natur (unbehandelt) oder Edelstahleffekt (E6EV1)
- Profilvarianten:
  - BALARDO core Top (Boden- und Deckenmontage)
  - BALARDO core Side (Seitenmontage)
  - BALARDO core hd (schwerere Ausführung)
- Bohrabstände je nach Profilausführung definiert

### Einsatz mit Handlauf (optional)

Varianten: Edelstahl-Rundrohr Ø 42,4 mm Holzhandlauf Ø 60 mm (Buche) Punkthalter und Handlaufhalter aus Edelstahl Der Handlauf übernimmt keine absturzsichernde Funktion

- Nicht lastabtragender konstruktiver Handlauf
- Varianten: Edelstahl-Rundrohr Ø 42,4 mm oder Holzhandlauf Ø 60 mm (Buche)
- Handlaufhalter als Punkthalter gerade oder gebogen, aus Edelstahl

## BALARDO glaswall - raumhohe Verglasungen und Absturzsicherung

Aus der Serie Glasgeländer-Systeme von Glassline

- Der Handlauf übernimmt keine absturzsichernde Funktion, Bemessung nach baurechtlichen Anforderungen.

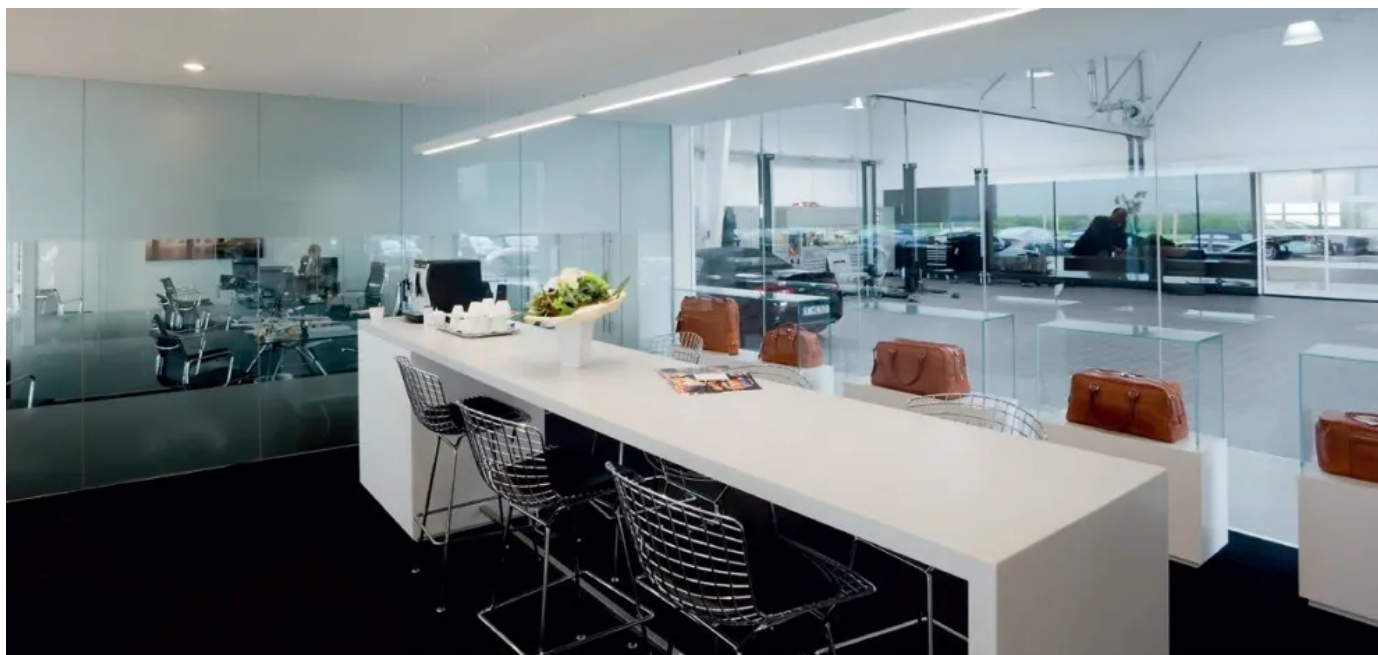
### Welches Zubehör bietet GLASSLINE?

- Glasfugenprofile und Glasabstandhalter
- Glaskantenschutzprofile aus Edelstahl für alle Glasdicken
- Rosetten und Befestigungsschrauben
- Montagewerkzeug

### Wie wird BALARDO glaswall montiert?

- Trockenverglasung ohne Glasbohrungen und Klebungen
- Nur wenige Montageschritte:
  - Befestigung der Profile
  - Einsetzen der Klemmschuhe und Dichtungen
  - Einheben der Glasscheibe
  - Sichern mittels POM-Stab und Sicherungsclips
- Glas- und Profilstöße sind gegen Feuchtigkeit zu schützen

Bebilderte Montageanleitung BALARDO glaswall



Transparente Abtrennung BALARDO glaswall in einem Autohaus

Weitere Informationen im BALARDO glaswall Planungshandbuch

Glassline GmbH

Absender

Industriestr. 7-8  
74740 Adelsheim  
Deutschland

Tel. +49 6291 6259-0, Fax +49 6291 6259-11  
[info@glassline.de](mailto:info@glassline.de), [www.glassline.de](http://www.glassline.de)

Datum:

Per Fax

Per Brief

Für meine Notizen

Bitte nehmen Sie mit mir Kontakt auf und vereinbaren Sie einen Termin mit mir.

Bitte übersenden Sie mir für Ihre Produkte das aktuelle Katalogmaterial.

Bitte übersenden Sie mir für Ihre Produkte ausführliche Planungsunterlagen.

Anfrage zur Produktserie „Glasgeländer-Systeme“

Mitteilung: